

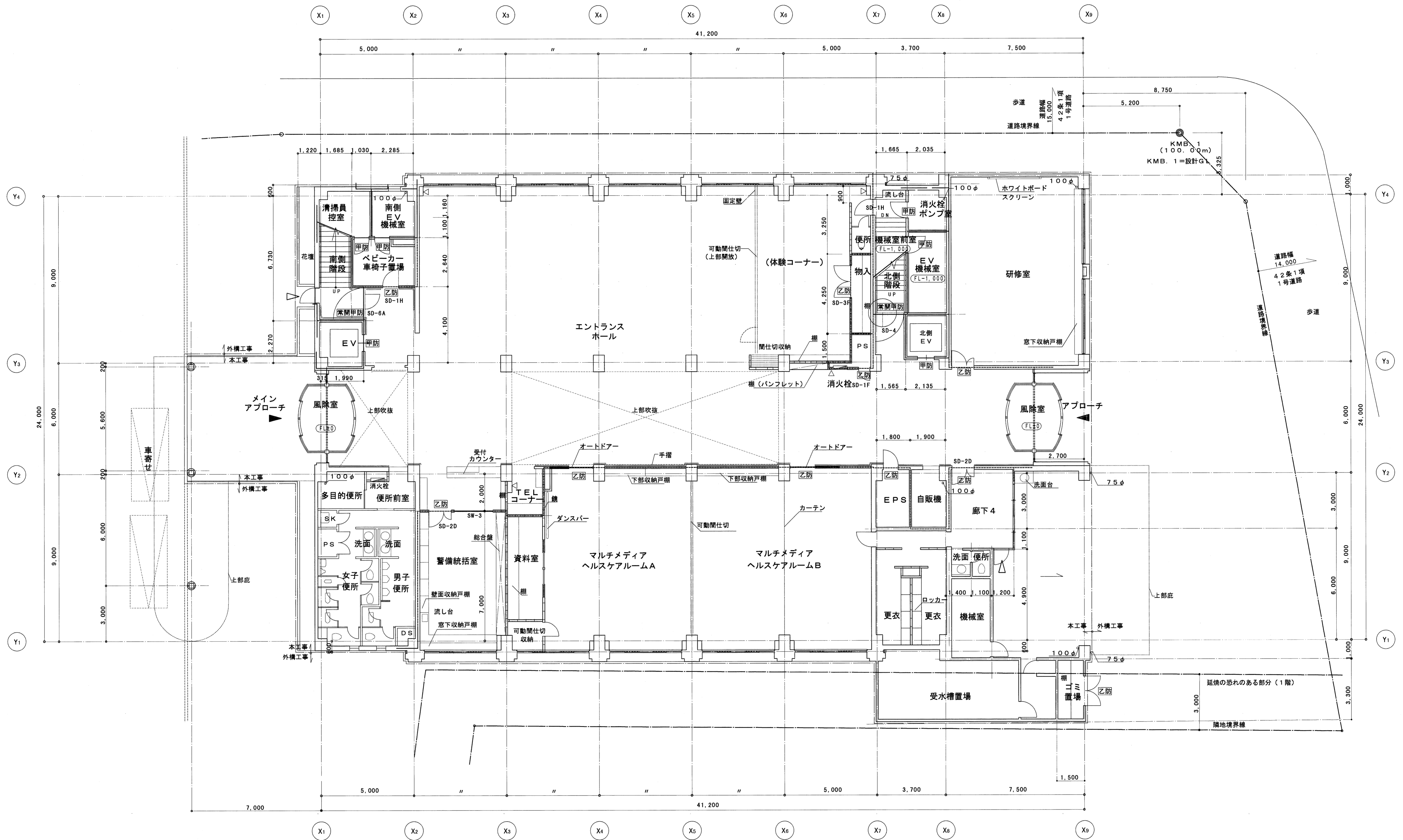
KBM. 1=設計GL=1FL-200

設計GL=KBM. 1

株式会社 桂設計  
KATSURA SEKKEI INC.  
一般建築士登録第57222号 太田勝利

工事名 市民情報センター(仮称)新築工事  
図面名 配置図

11年6月 日 NO.  
計画 製作 調査 調査  
縮尺 1:250  
D-7



|        |                  |           |                 |
|--------|------------------|-----------|-----------------|
| [甲防]   | 常時閉鎖式 甲種防火戸      | [甲防シャッター] | 煙感連動 甲種防火シャッター  |
| [乙防]   | 常時閉鎖式 乙種防火戸      | [乙防窓]     | 網入りガラス入り乙種防火サッシ |
| [常開甲防] | 随時閉鎖式 煙感連動 甲種防火戸 | [乙防ガラリ]   | F D付乙種防火サッシ     |
| [常開乙防] | 随時閉鎖式 煙感連動 乙種防火戸 |           |                 |

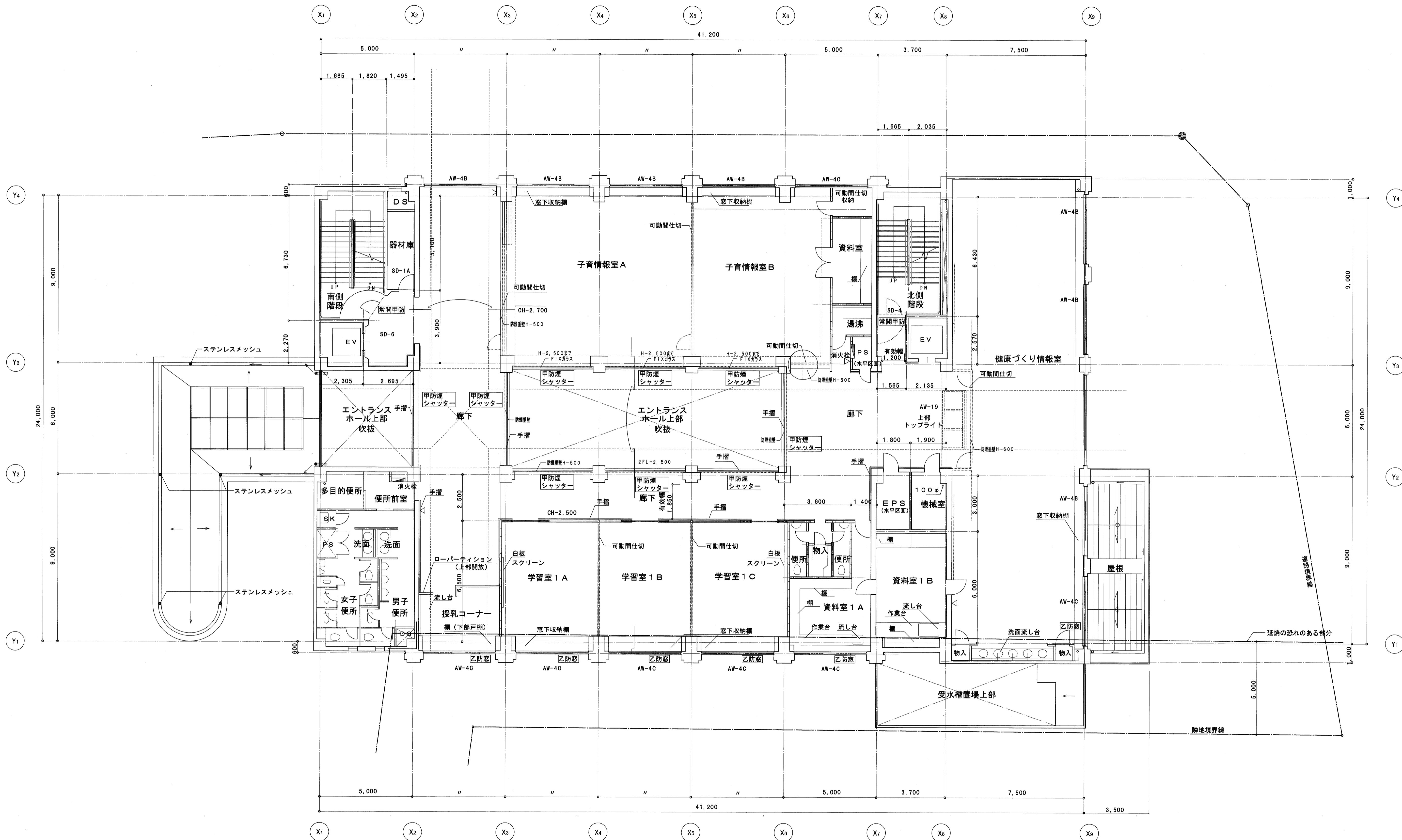
|   |                       |
|---|-----------------------|
| ▽ | 非常用出入口及び<br>出入口に代る開口部 |
|---|-----------------------|

|   |      |       |             |
|---|------|-------|-------------|
| ◎ | 避難器具 | ====  | RC壁         |
| ■ | 消火栓  | ====  | LGS間仕切り     |
| ▽ | 消火器  | ====  | スチールパーティション |
|   |      | ..... | 可動間仕切り      |

|       |           |
|-------|-----------|
| —     | 防火区画 (甲防) |
| - - - | 防火区画 (乙防) |



|       |                           |          |         |
|-------|---------------------------|----------|---------|
| 工 事 名 | 市民情報センター (仮称) 新築工事 (建築工事) | 11年 6月 日 | NO.     |
| 図 面 名 | 1階平面図                     | 縮 尺      | 1 : 100 |
|       |                           |          | D-15    |

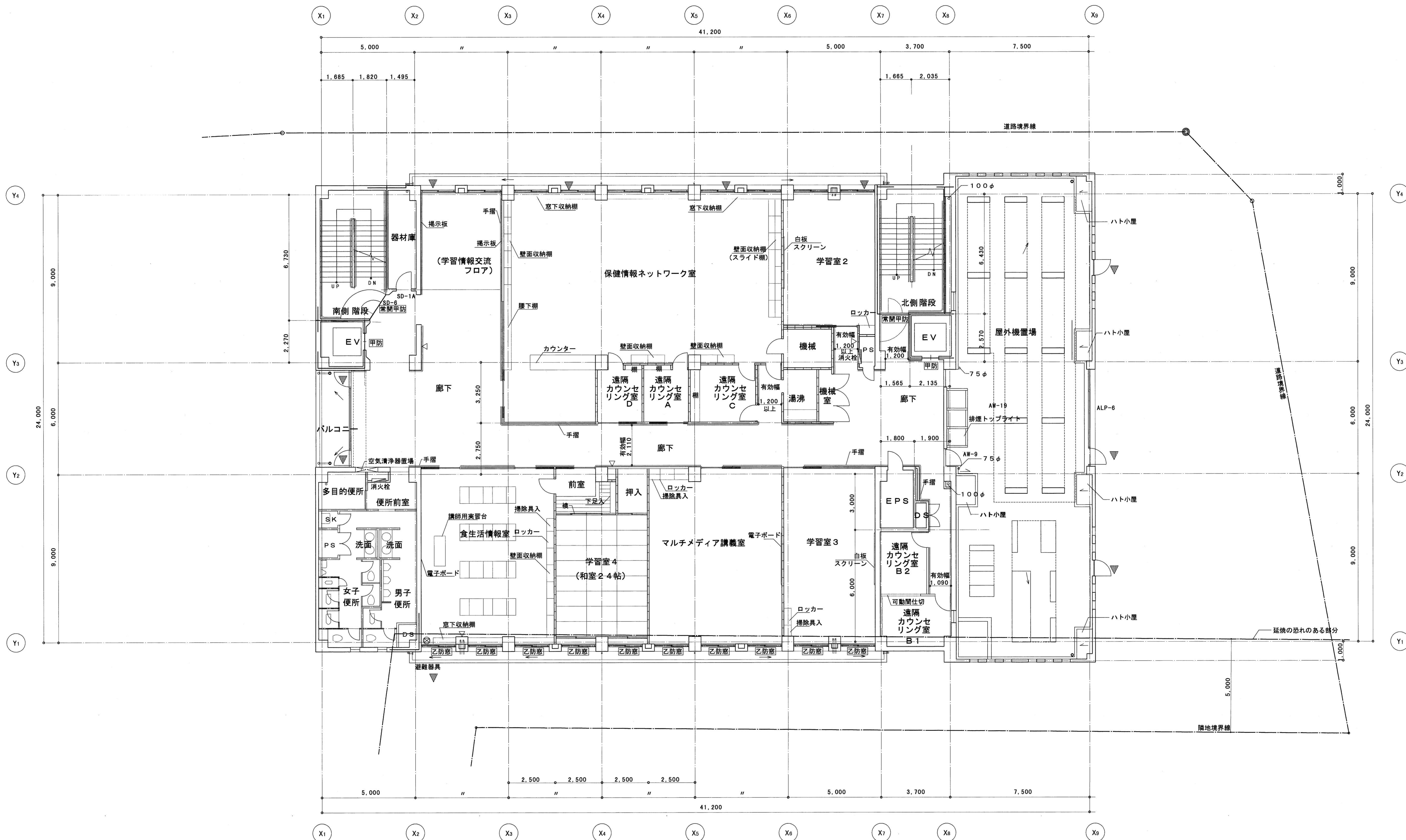


|      |                  |         |                 |
|------|------------------|---------|-----------------|
| 甲防   | 常時閉鎖式 甲種防火戸      | 甲防シャッター | 煙感連動 甲種防火シャッター  |
| 乙防   | 常時閉鎖式 乙種防火戸      |         |                 |
| 常開甲防 | 随時閉鎖式 煙感連動 甲種防火戸 | 乙防窓     | 網入りガラス入り乙種防火サッシ |
| 常開乙防 | 随時閉鎖式 煙感連動 乙種防火戸 | 乙防ガラリ   | F D付乙種防火サッシ     |

|                       |      |             |
|-----------------------|------|-------------|
| 非常用出入口及び<br>出入口に代る開口部 | 避難器具 | RC壁         |
|                       | 消火栓  | LGS間仕切り     |
|                       | 消火器  | スチールパーティション |
|                       |      | 可動間仕切り      |


**株式会社 桂設計**  
 KATSURA SEKKEI INC.  
 一級建築士登録第57222号 太田勝利

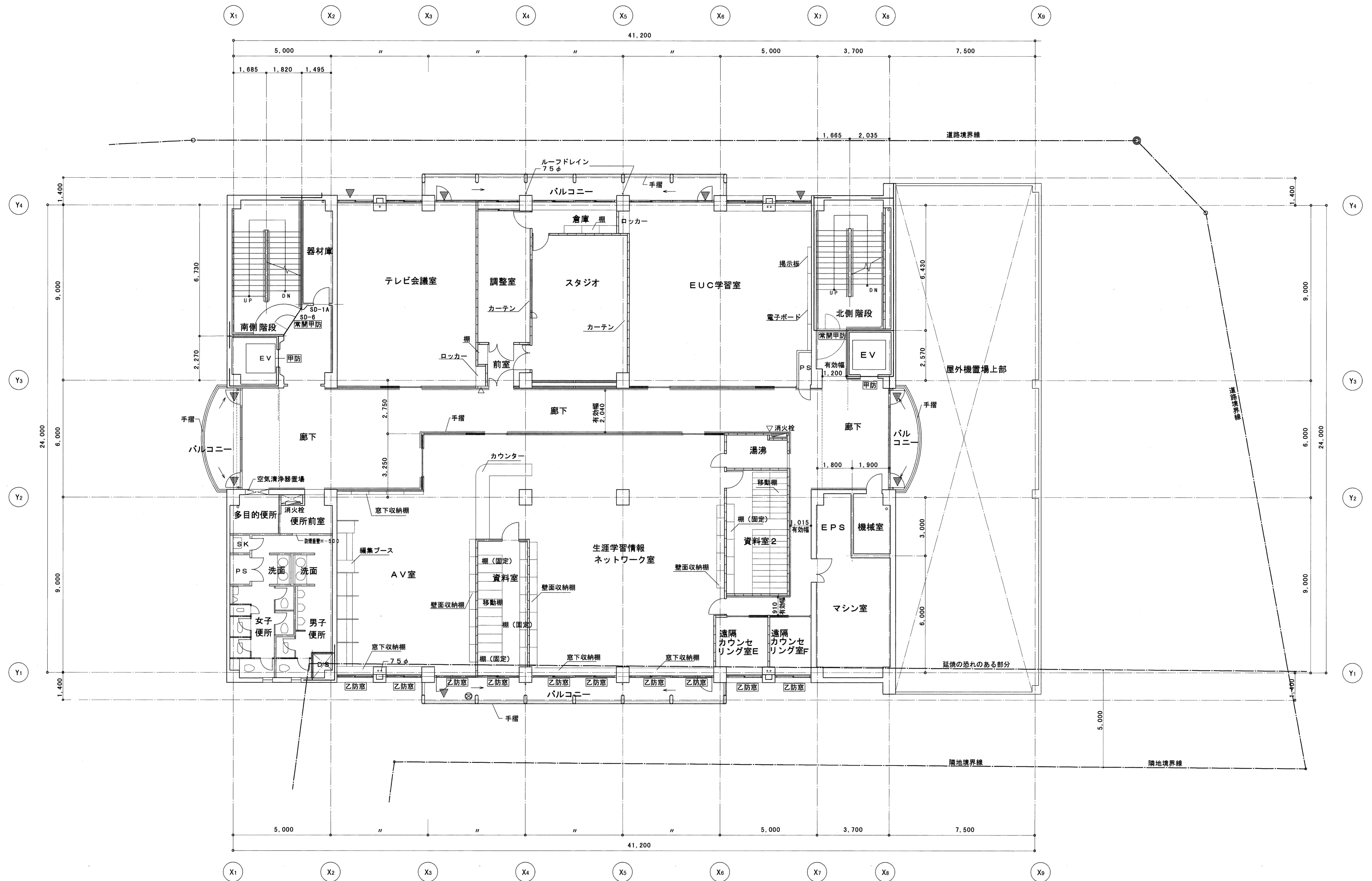
工事名 市民情報センター(仮称)新築工事(建築工事) 11年6月 日 NO.  
 計画 製作 調査 調査  
 図面名 2階平面図 縮尺 1:100  
 D-16



|      |                  |         |                 |                       |      |             |           |
|------|------------------|---------|-----------------|-----------------------|------|-------------|-----------|
| 甲防   | 常時閉鎖式 甲種防火戸      | 甲防シャッター | 煙感連動 甲種防火シャッター  | 非常用出入口及び<br>出入口に代る開口部 | 避難器具 | RC壁         | 防火区画 (甲防) |
| 乙防   | 常時閉鎖式 乙種防火戸      | 乙防窓     | 網入りガラス入り乙種防火サッシ | 消火栓                   | 消火栓  | LGS間仕切り     | 防火区画 (乙防) |
| 常開甲防 | 随時閉鎖式 煙感連動 甲種防火戸 | 乙防窓     | 網入りガラス入り乙種防火サッシ | 消火器                   | 消火器  | スチールパーティション |           |
| 常開乙防 | 随時閉鎖式 煙感連動 乙種防火戸 | 乙防ガラリ   | F D付乙種防火サッシ     |                       |      | 可動間仕切       |           |

株式会社 桂 設計  
KATSURA SEKKEI INC.  
一級建築士登録第57222号 太田勝利

工事名 市民情報センター (仮称) 新築工事 (建築工事)  
図面名 3階平面図  
縮尺 1:100  
11年6月 日  
計画 製作 調査 調査  
NO. D-17



|      |                  |         |                 |
|------|------------------|---------|-----------------|
| 甲防   | 常時閉鎖式 甲種防火戸      | 甲防シャッター | 煙感連動 甲種防火シャッター  |
| 乙防   | 常時閉鎖式 乙種防火戸      |         |                 |
| 常開甲防 | 随時閉鎖式 煙感連動 甲種防火戸 | 乙防窓     | 網入りガラス入り乙種防火サッシ |
| 常開乙防 | 随時閉鎖式 煙感連動 乙種防火戸 | 乙防ガラリ   | FD付乙種防火サッシ      |

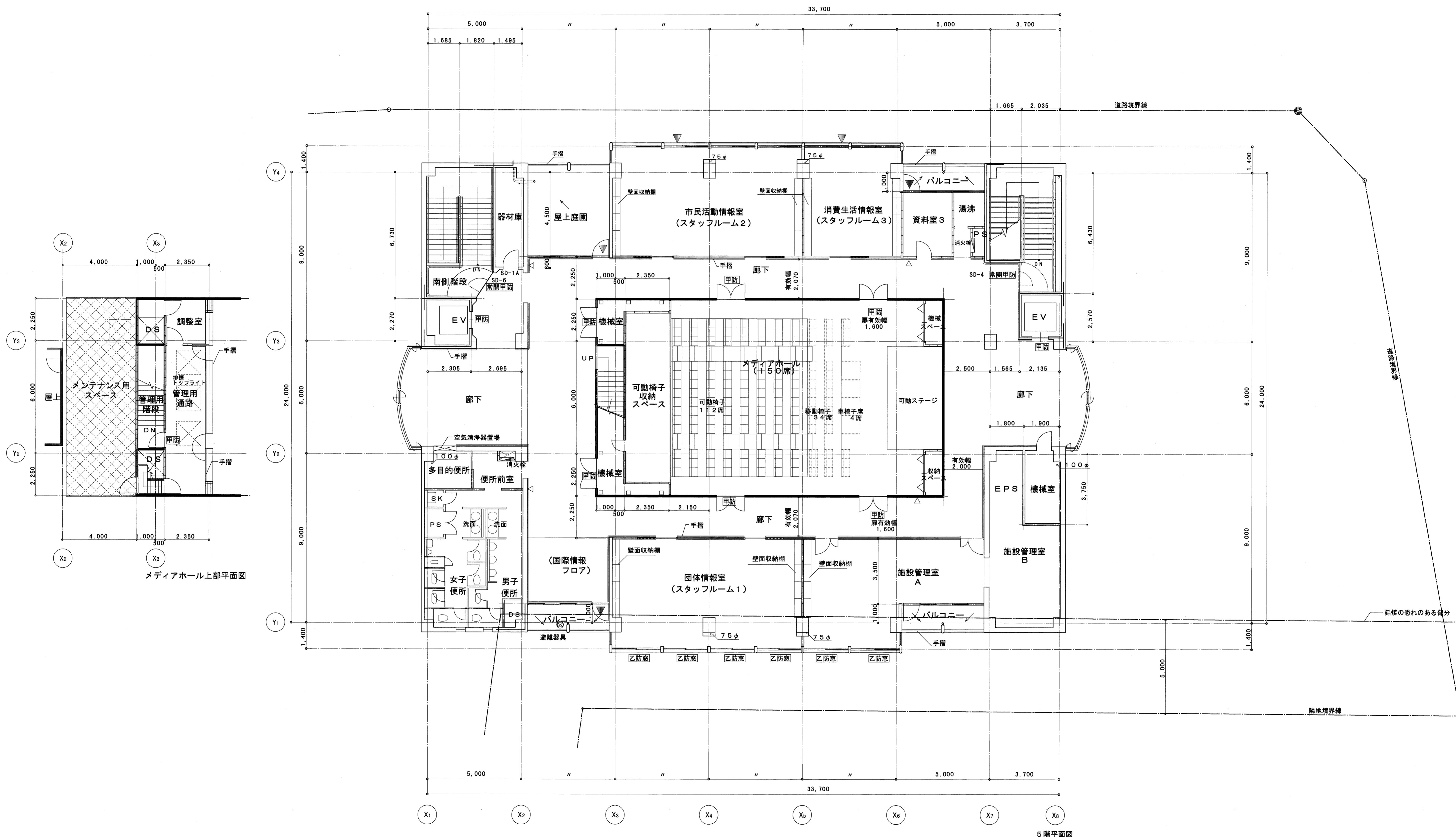
|                       |      |             |           |
|-----------------------|------|-------------|-----------|
| 非常用出入口及び<br>出入口に代る開口部 | 避難器具 | RC壁         | 防火区画 (甲防) |
|                       | 消火栓  | LGS間仕切り     | 防火区画 (乙防) |
|                       | 消火器  | スチールパーティション |           |
|                       |      | 可動間仕切り      |           |

|                       |      |             |           |
|-----------------------|------|-------------|-----------|
| 非常用出入口及び<br>出入口に代る開口部 | 避難器具 | RC壁         | 防火区画 (甲防) |
|                       | 消火栓  | LGS間仕切り     | 防火区画 (乙防) |
|                       | 消火器  | スチールパーティション |           |
|                       |      | 可動間仕切り      |           |


**株式会社 桂設計**  
 KATSURA SEKKEI INC.  
 一級建築士登録第57222号 太田勝利

工事名 市民情報センター(仮称)新築工事(建築工事)  
 図面名 4階平面図 縮尺 1:100

11年6月 日 NO.  
 計画 製作 調査 調査  
 D-18



メディアホール上部平面図

5階平面図

|      |                  |         |                 |                       |      |             |           |
|------|------------------|---------|-----------------|-----------------------|------|-------------|-----------|
| 甲防   | 常時閉鎖式 甲種防火戸      | 甲防シャッター | 煙感連動 甲種防火シャッター  | 非常用出入口及び<br>出入口に代る開口部 | 避難器具 | RC壁         | 防火区画 (甲防) |
| 乙防   | 常時閉鎖式 乙種防火戸      |         |                 |                       | 消火栓  | LGS間仕切り     | 防火区画 (乙防) |
| 常開甲防 | 随時閉鎖式 煙感連動 甲種防火戸 | 乙防窓     | 納入りガラス入り乙種防火サッシ |                       | 消火器  | スチールパーティション |           |
| 常開乙防 | 随時閉鎖式 煙感連動 乙種防火戸 | 乙防ガラリ   | FD付乙種防火サッシ      |                       |      | 可動間仕切       |           |


**株式会社 桂 設計**  
 KATSURA SEKKEI INC.  
 一級建築士登録第57222号 太田勝利

工事名 市民情報センター(仮称)新築工事(建築工事)  
 図面名 5階平面図  
 縮尺 1:100  
 11年6月 日  
 計画 製作 調査 調査  
 NO. D-19

