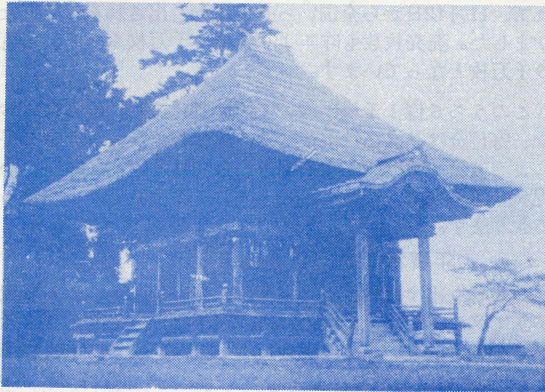


# ★ おしらせ版

発行日  
毎月10.25日  
編集  
企画調整課



## 家族連れの行楽地

### 千手山公園

市北部の丘陵に千手観音をまつてあるところから、26,400平方メートルのこの高丘一帯を千手山公園と呼んでいます。

春は桜、つつじに色どられ、子供の夢を乗せて豆電車が走り、またクマ、サルなども飼われていて、家族づれで1日を楽しめるところです。

千手観音は阪東32番の霊地として名高く、大同年間に勝道上人が日光男体山開基のおりに深山幽谷より異木を伐り三体観音を彫刻してこれを安置したもので、日光の立木観音、清滝観音とともに、1木3体の尊像で、7月9日の縁日には近郷からの参詣者でにぎわいます。

## 小児マヒ生ワクチンを飲まなかったお子さんに追加投与日

10月から行なってきました小児マヒ生ワクチンの服用は11月6日で全日程を終了しましたが、今回該当していながら生ワクチンを飲まなかったお子さんのために、追加日を設けましたからぜひこの機会に受けてください。

該当する赤ちゃん

昭和37年8月15日から昭和39年6月30日までに生まれた赤ちゃん

料金 無料

日時 11月20日午後1時30分から3時まで

場所 中央小学校

持参するもの 母子手帳、個人通知

## こんどの成人式該当者

来春1月15日に行なわれる成人式の該当者は、次のとおりです。

○昭和19年1月16日から昭和20年1月15日までに生まれ市内に住んでいる方(住民票登録者)

## 鹿沼まつり

11月20日～23日

自衛隊航空機編隊飛行	20日	午前11時10分 市内上空
自衛隊吹奏楽行進	20日	午前11時 上田町電 電公社前出発
自衛隊演奏と映画会	20日	午後1時から午後3時 30分まで 産業文化会館ホール
第9回農産物品評会	20日	午前8時30分から午後 3時まで 産業文化会 館ホワイエ
商店照明コンクール	20日	午後4時30分から 市内商店
鹿沼まつり民踊大会	21日	午後1時から午後4時 まで 産業文化会館ホール
鹿沼盆栽展	21日から 23日まで	午前9時から午後4時 まで 鹿沼相互信用金庫
切り絵と似顔マンガ揮 ごう会	21日から 23日まで	午前9時から午後5時 まで 市役所 市民室
生花展	21日から 23日まで	午前9時から午後5時 まで 市役所 ロビー
郷土特産観光土産品展 示即売会	21日から 23日まで	午前9時から午後5時 まで 産業文化会館
第12回鹿沼商工卸総合 見本市	21日から 23日まで	午前9時から午後6時 まで 産業文化会館
植木盆栽市関東大会	22日 23日	午前9時から午後6時 まで 田町通り
チンドンヤ大パレード	22日 23日	午前9時から 市中パレード

## 農業者が技を競う

### 農産物品評会

鹿沼まつりの行事の一つとして農産物品評会を開催します  
と き 11月19日(搬入、審査)

20日(一般展示)

ところ 産業文化会館ホワイエ

申込方法 出品者は所属の農協へお申し込みください。  
出品物搬入 出品物は11月19日正午までに会場へお持ち  
ください。なお出品物はお返しいたしません。

### 農産物品評会出品規格

品目	容器	数量	品目	容器	数量
米		1.5kg	ねぎ	4kg束	1束
大豆		2.0	ほうれん草	400g束	3束
あずき		2.0	かんぴょう	800g束	1束
白菜	3株束	1束	こんにやく	木二年子	各2kg
大根	5本束	〃	らっかせい	カラつき	2kg
にんじん	4kg束	〃	玉ねぎ		5kg
ごぼう	〃	〃	薬切りしよ うが		2kg
さといも	5kg		栗		1kg
やまいも	2kg		柿		10コ
ばれいしよ	5kg		かんらん		3コ
さつまいも	5kg		茶	ゼー ール 袋	200g

## 住民登録とあなたの住まいは いつも同じに

鹿沼市に住んでいないのに住民票に記載されている人が約1,300人、また反対に住んでいるのに記載されていない人が約1,000人もあることが今度の住民登録実態調査でわかりました。

これは住民票に対して誤った考え方をしている人が非常に多いということです。

◎住民票とは住んでいる場所を登録するものであって、個人の都合によって事実と反した記載は許されない。

◎住民登録法による転入届または転居届によって戸籍が異動することはない。

住民票とはこういうものであることを知ってください。

**住所が変わったら14日以内に届け出を**

住民票は次のように広く利用されています。

必要がおきてからあわてないよう住所が変わったときは14日以内に届け出をしてください。

- 住居、扶養関係の証明
- 印鑑証明の住所の確認
- 運転免許の申請
- 国民年金、厚生年金などの受給申請
- 新入学、成人式、敬老会の通知
- 予防注射の通知

## 耕耘機は小型特殊自動車

届出や標識の交付は市役所で

最近農家への耕耘機の普及は、めざましいものがあり、農家1.8戸に1台の割合で使用されています。

すでにご承知のことと思いますが、耕耘機は法律の改正により小型特殊自動車の取り扱いを受けることになりました。

耕耘機を新しく取得された場合はもちろん、変更、廃車した場合の届出や標識の交付は市役所で行なっていますがこれらの届出が忘れられがちです。申告書の受理、標識の交付は市役所税務課へどうぞ。

## 市県民税の実地調査にご協力を

新市内11月～12月 旧市内1月～2月

昭和40年度の市県民税賦課準備のため、市税務課では11月上旬から来年2月上旬まで（新市内11月上旬～12月、旧市内1月上旬～2月上旬）の予定で、全世帯を対象に市民税係員が調査に伺いますので、ご協力くださいますようお願いいたします。

なお調査の主な点は次のとおりです。

- 家族の構成
- 職業
- 勤務先
- 所得額とその基本
- その他課税に必要な事項

## 産業文化会館の催し

11月13日	10～3	ユリヤ真珠着色手芸公開講習会
	2～5	時局経済講演会
	10～3	計算尺技術講習会
14日	12～10	歌舞伎
15日	1～5	栃木県銘木協同組合会議
16日	9.30～5.30	鉄工組合従業員表彰式
18日	10～4	栃木県自動車鹿沼および今市研修会
19日	9～10	農産物品評会
20日	9～4	〃

## お年玉つき年賀はがき

12日から発売

ことしのお年玉つき年賀はがきは、例年より若干早められて、11月12日から全国いっせいに売り出されることになりました。発売枚数も昨年より1億2千万枚ふえて、10億6千万枚となっています。

このうち6億1千枚には、1円の寄付金がつけられており、寄付金は社会福祉事業団体、風水害、震災等非常災害による被災の救助にあたる地方公共団体、ガン、結核、小児マヒ等の研究、治療を行なう団体に贈られることになっております。

### 年賀状の差出し準備を

年賀状を出す時期が近づきましたが、せっかくの年賀状があて名の不完全な記載のために迷子になったり、また元旦に配達されないというようなことのないように早目に準備してください。

年賀状を印刷したり、版画等で出す方はあまりおしつもらないうちに手配してください。なお、年賀状の発送で大切なことは名簿の整理になります。

### 私製はがきの年賀状

いろいろ工夫をこらした私製はがきを使用して年賀状を出す人のために、いちいち切手をはらないですむ「特別意匠入り料金別納、後納」という便利で趣きのある制度があります。

## 特設「人権相談所」開設

27日 北犬飼出張所で

人権週間行事の一つとして、つぎのとおり特設人権相談所を開設しますから、住宅、家庭、金銭、農地、その他一般的な問題についてお困りのかたは、ぜひご利用ください。なお、この相談所には、宇都宮地方法務局から係官が派遣されるほか、人権擁護委員の石川建樹、鈴木孝二郎の両氏をご相談に応じます。

とき 11月27日（金）午前10時～午後3時

ところ 北犬飼出張所

○相談は無料です。

## 青空車庫は危険です

道路は広く使いましょう

自動車を持っているが車庫をもたない方が路上に車庫がわりにしています。こういうものを青空車庫といっていますが、次の道路は青空車庫が目立ち、事故や盗難、いたづらが発生していますので、自動車は車庫、駐車場、空地等へ駐車してください。

市役所前通り、今宮神社前通り、西鹿沼街道、天神町通り、久保町通り、神明通り、銀座通り、上田町、中田町通り

特に消防署のすぐ前に駐車しておく方がありますが、火災発生の際消火出動の妨害になりますのでご注意ください