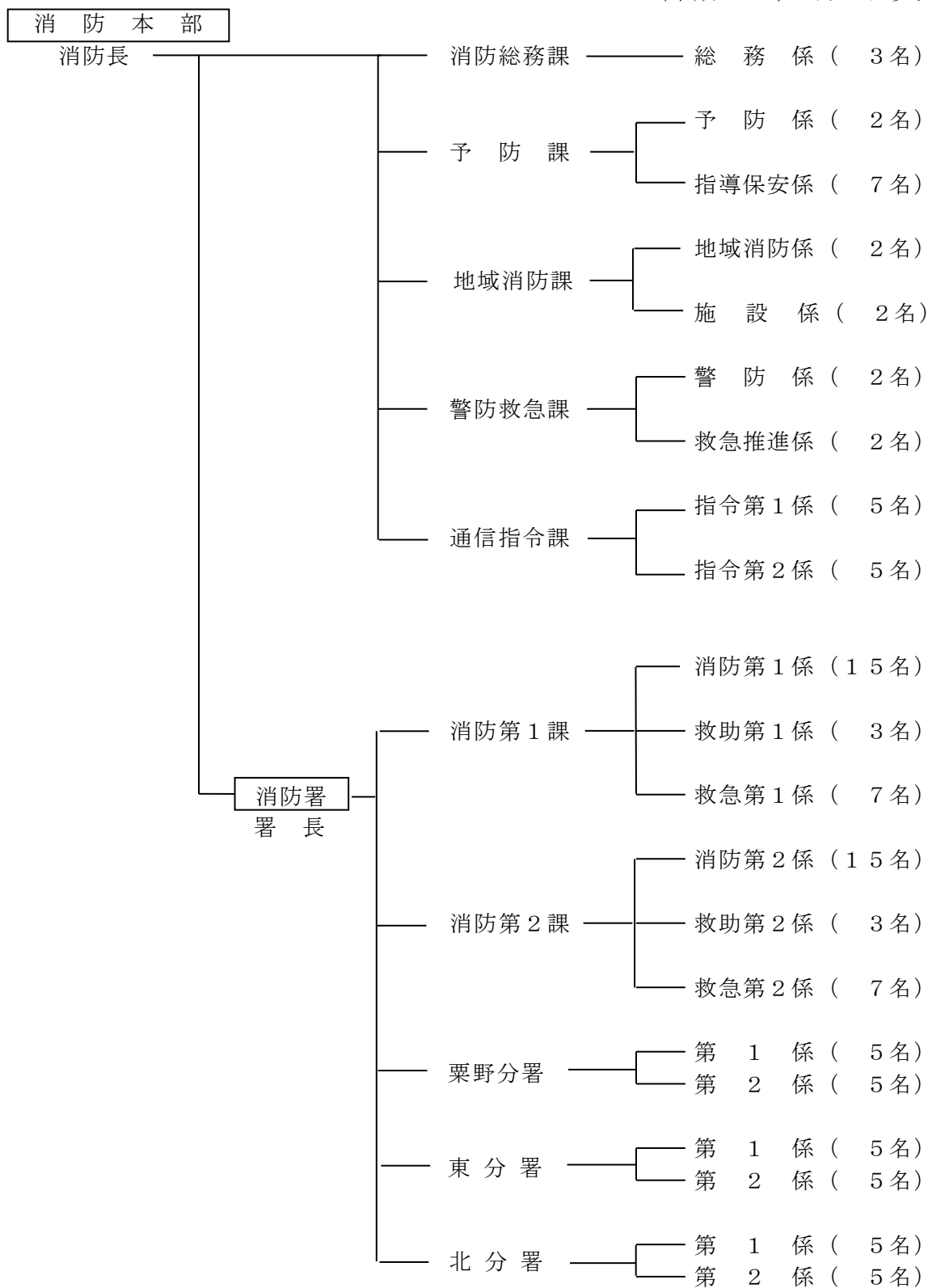


## 第 1 2 章 消 防

### 消防本部

#### 1 組織・人員

(平成 2 9 年 4 月 1 日現在)



## 2 施設と車両

### (1) 車両配置状況

(平成29年4月1日現在)

種別 所属	消防ポンプ自動車	水槽付消防車	大型水槽車	化学消防車	高規格救急車	はしご車	救助工作車	指揮車	指令広報車	広報車	査察車	その他車両
消防本部										2	2	7
消防署	1	2	2		2	1	1	1	1			2
栗野分署	1	1			1				1			
東分署	1			1	1				1			
北分署	1	1			1				1			
合計(台)	4	4	2	1	5	1	1	1	4	2	2	9

## 3 火災概況

### (1) 火災件数と損害額

区分 年度	件数(件)	損害見積額(千円)
28年中	39	87,109
29年中	55	304,394
比較	16	217,285

### (2) 火災による損害

区分 年度	死傷者数(人)		損害棟数(棟)			
	死者	負傷者	全焼	半焼	部分焼	ぼや
28年中	0	2	10	1	5	10
29年中	2	5	13	6	24	13
比較	2	3	3	5	19	3

### (3) 月別火災件数

月 年度	1	2	3	4	5	6	7	8	9	10	11	12	計
28年中	6	4	4	3	1	5	5	3	1	1	3	3	39
29年中	14	2	5	7	5	3	4	1	3	3	1	7	55
比較	8	△2	1	4	4	△2	△1	△2	2	2	△2	4	16

## (4) 原因別火災件数

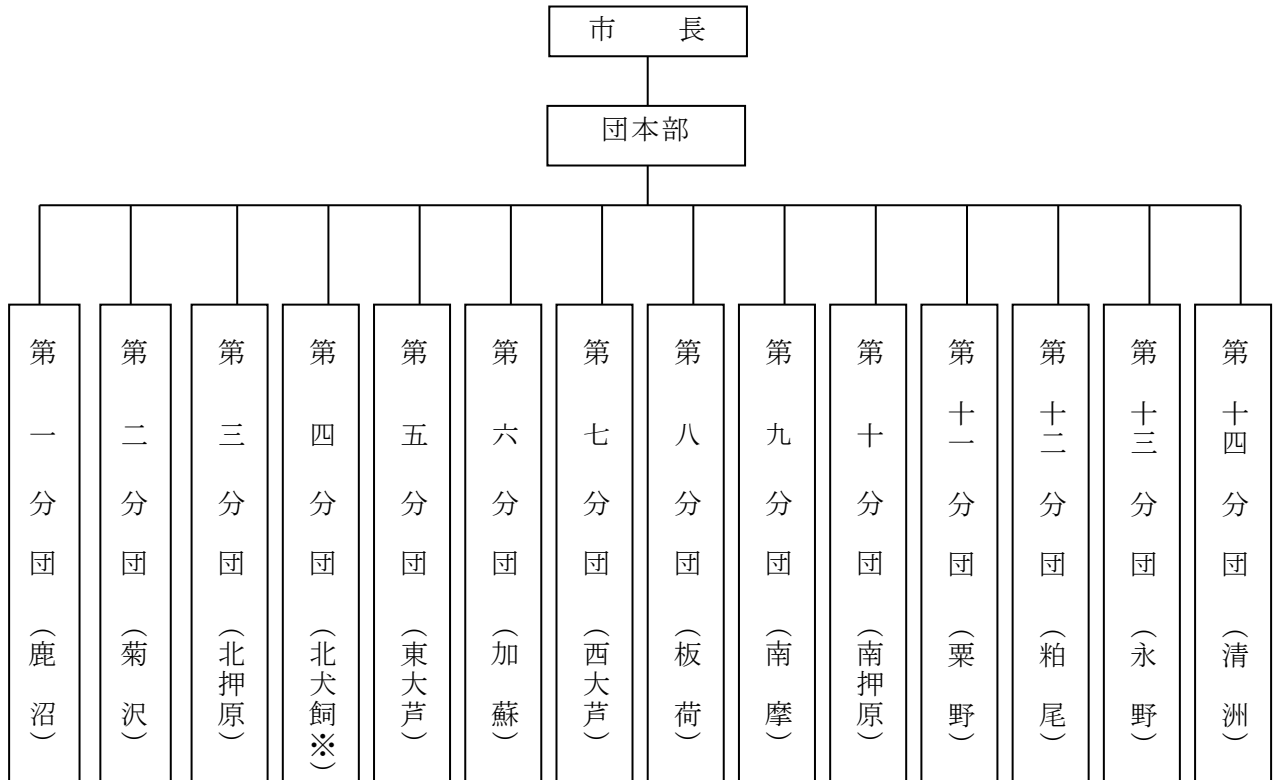
原因別	年 中			原因別	年 中		
	28	29	比較		28	29	比較
タバコ	3	3	0	ストーブ	2	2	0
たき火	11	9	△2	マッチ・ライター	0	0	0
火遊び	0	1	1	煙突・煙道	0	0	0
こんろ	3	2	△1	電灯・電話等の配線	4	2	△2
こたつ	0	0	0	電気機器・装置配線器具	3	9	6
放火(疑含む)	2	2	0	その他	5	13	8
風呂かまど	0	0	0	不明・調査中	6	11	5
炉・焼却炉	0	1	1	計	39	55	16

## 4 出動状況

出動種別	年 中			
	28	29	比較	
火災出動	66件	74件	△8件	
救急出動	出動件数	4,009件	3,941件	△68件
	搬送件数	3,670件	3,660件	△10件
	搬送人員	3,717人	3,702人	△15人
救助出動	出動件数	90件	80件	△10件
	救助件数	47件	38件	△9件
	救助人員	45人	37人	△8人

消防団

1 消防団機構



※ 東部台地区を含む

2 消防団の現勢

(平成29年4月1日現在)

区分 分団別	人口	世帯数	団員数		団員 平均年齢	団員一人当り	
			定数	実員		人口	世帯数
団本部			26	26	41.3		
第1分団	23,315	9,219	54	49	42.7	476	186
第2分団	13,806	4,737	67	67	34.3	206	71
第3分団	11,263	3,950	67	67	31.5	168	59
第4分団	26,011	9,779	75	77	36.4	338	127
第5分団	3,135	1,077	56	55	34.2	57	20
第6分団	1,902	649	48	45	39.0	42	14
第7分団	805	318	48	49	38.5	16	6
第8分団	1,712	634	54	53	38.1	32	12
第9分団	3,019	997	48	47	34.6	64	21
第10分団	4,172	1,416	56	56	34.8	75	25
第11分団	3,013	1,037	66	63	40.8	48	16
第12分団	1,411	502	64	63	37.9	22	8
第13分団	1,193	404	52	52	38.1	23	8
第14分団	2,638	908	54	54	41.1	49	17
計	97,395	35,537	835	823	37.3	118	43

3 車両と器具配置状況

(平成29年4月1日現在)

種 別	所 属															計 (台)
	団 本 部	第 一 分 団	第 二 分 団	第 三 分 団	第 四 分 団	第 五 分 団	第 六 分 団	第 七 分 団	第 八 分 団	第 九 分 団	第 十 分 団	第 十 一 分 団	第 十 二 分 団	第 十 三 分 団	第 十 四 分 団	
消防ポンプ 自動車		4	3	2	3	2	2	1	1	3	1	2	2	1	3	30
小型動力ポンプ 積載車			1	2	2	1		1	2		3	3	3	2		20
小型動力ポンプ 搬送車			1	1	1	1	1	2	1							8
その他の 車 両	1															1
受令機	1	4	5	5	6	4	3	4	4	3	4	5	5	3	3	59

4 表彰

(1) 平成30年1月8日

ア 栃木県知事表彰

- ・模範消防団員 第10分団 分団長 藤江 剛寛  
第13分団 分団長 萩原 哲

イ 栃木県消防協会長表彰

- ・親子消防団員表彰 第10分団 団員 大類 英明  
団員 大類 修
- ・夫婦消防団員表彰 第11分団 部長 吉田 範行  
団本部女性部 団員 吉田 由賀

ウ 栃木県消防協会上都賀支部長表彰

- ・優良団員 第8分団 副分団長 渡邊 隆史 外20名
- ・永年勤続団員(5年) 第2分団 部長 小林 祐介 外47名

エ 鹿沼市長表彰

- ・永年勤続団員(20年) 第11分団 分団長 樽見 清隆 外7名
- ・永年勤続団員(15年) 団本部 分団長 秋澤 良一 外12名
- ・永年勤続団員(10年) 第2分団 分団長 伊藤 仁規 外39名
- ・優秀分団 第4分団
- ・優良分団 第3分団、第8分団
- ・努力分団 第10分団、第11分団
- ・無火災分団(1年) 第8分団、第9分団、第12分団、第13分団

オ 鹿沼市消防団長表彰

- ・感謝状贈呈 前第8分団長 鈴木 光輝 外1名

## 5 研修及び訓練

実施月日	研修及び訓練	場 所	参加人数等
4 月 9 日 ～5 月 21 日	ポンプ取扱研修会	各会場(14 か所)	分団長以下 5 0 2 名
4 月 23 日	初任教育	消防本部	団 員 4 3 名
6 月 4 日	幹部教育	消防本部	班長以上 1 7 5 名
6 月 11～12 日	幹部視察研修	静岡県藤枝市	副分団長以上 3 5 名
6 月 29～30 日	消防協会団長等研修会	那須塩原市	正副団長 4 名
7 月 4～5 日	上都賀支部幹部視察研修	静岡県焼津市	本部分団長以上 4 名
8 月 6 日	夏期消防訓練	各会場 (4 か所)	団長以下 6 1 1 名
1 0 月 6 日	消防協会幹部研修会	宇都宮市	団長以下 2 8 名
1 2 月 3 日	消防協会女性消防団員活性化研修会	宇都宮東消防署	団 員 3 名
1 月 10～11 日	消防協会指導員養成研修	県消防学校	分団長 1 名
2 月 2 日	消防学校基礎教育	県消防学校	部長以下 1 0 名
3 月 2～3 日	消防学校幹部教育現場指揮	県消防学校	部長以下 5 名
3 月 9～10 日	消防学校幹部教育分団指揮	県消防学校	正副分団長 5 名

## 6 点検等

### (1) 通常点検

平成 2 9 年 1 0 月 2 7 日から 1 1 月 1 9 日の間に分団ごとに実施  
出場団員 5 8 7 名

### (2) 消防出初式

平成 3 0 年 1 月 6 日市民文化センター外会場で実施 出場団員 5 8 7 名

## 7 消防団出動状況

出動区分	年 度		比較	
	2 8	2 9		
火災等出動	出動件数	4 2 件	4 0 件	△ 2 件
	出動人員	1, 2 5 5 人	1, 2 7 7 人	2 2 人
風水害等の災害出動	出動件数	7 件	3 件	△ 4 件
	出動人員	7 9 8 人	3 3 6 人	△ 3 6 2 人
その他出動 (広報・点検訓練等)	出動件数	8 8 件	1 1 2 件	2 4 件
	出動人員	7, 5 0 4 人	7, 9 8 0 人	4 7 6 人
合計	出動件数	1 3 7 件	1 5 5 件	1 8 件
	出動人員	9, 5 5 7 人	9, 5 9 3 人	3 6 人

消防施設

1 水利施設

(平成29年4月1日現在)

種別 地区別	消 火 栓			防 火 水 そ う				防 火 井 戸	計
	地上式	地下式	計	40m <sup>3</sup> 未満	40m <sup>3</sup> 以上	100m <sup>3</sup> 以上	計		
鹿 沼	2	318	320	30	(10) 23	(6) 6	(16) 59		379
菊 沢		177	177	21	(11) 28		(11) 49		226
北 押 原		163	163	26	(3) 7	(1) 1	(4) 34		197
北 犬 飼		236	236	19	(16) 27		(16) 46		282
東 部 台	1	113	114	10	(1) 11	(1) 1	(2) 22		136
東 大 芦		65	65	6	2		8		73
加 蘇		33	33	11	(1) 5		(1) 16		49
西 大 芦				1	(4) 18		(4) 19		19
板 荷		3	3	5	(3) 17		(3) 22		25
南 摩		59	59	4	(12) 17		(12) 21	4	84
南 押 原		82	82	15	(4) 10		(4) 25	1	108
栗 野	1	44	45	(1) 12	(5) 22		(6) 34	2	81
粕 尾		25	25	2	(2) 14		(2) 16		41
永 野		29	29	2	(2) 16		(2) 18		47
清 洲		67	67	6	(6) 19		(6) 25	2	94
計	4	1,414	1,418	(1) 170	(80) 236	(8) 8	(89) 414	9	1,841

( ) 内の数字は耐震性防火水そう

2 消防施設整備等事業

施設種別	設置(配備)場所	請負業者	整備費(千円)	備 考
消防ポンプ 自動車	第1分団第2部 (上野町)	GM いちはら工業(株)	17,496	
小型動力 ポンプ積載車	第11分団第4部 第2班(入栗野)	GM いちはら工業(株)	9,828	
防火水そう	上永野地内	(株) ナガノ	12,430	耐震性 80m <sup>3</sup>
水槽付消防 ポンプ自動車	鹿沼市消防署 北分署	GM いちはら工業(株)	51,786	