

令和元年東日本台風に伴う「浸水実績図（全域）」

②

【凡例】

浸水被害区域

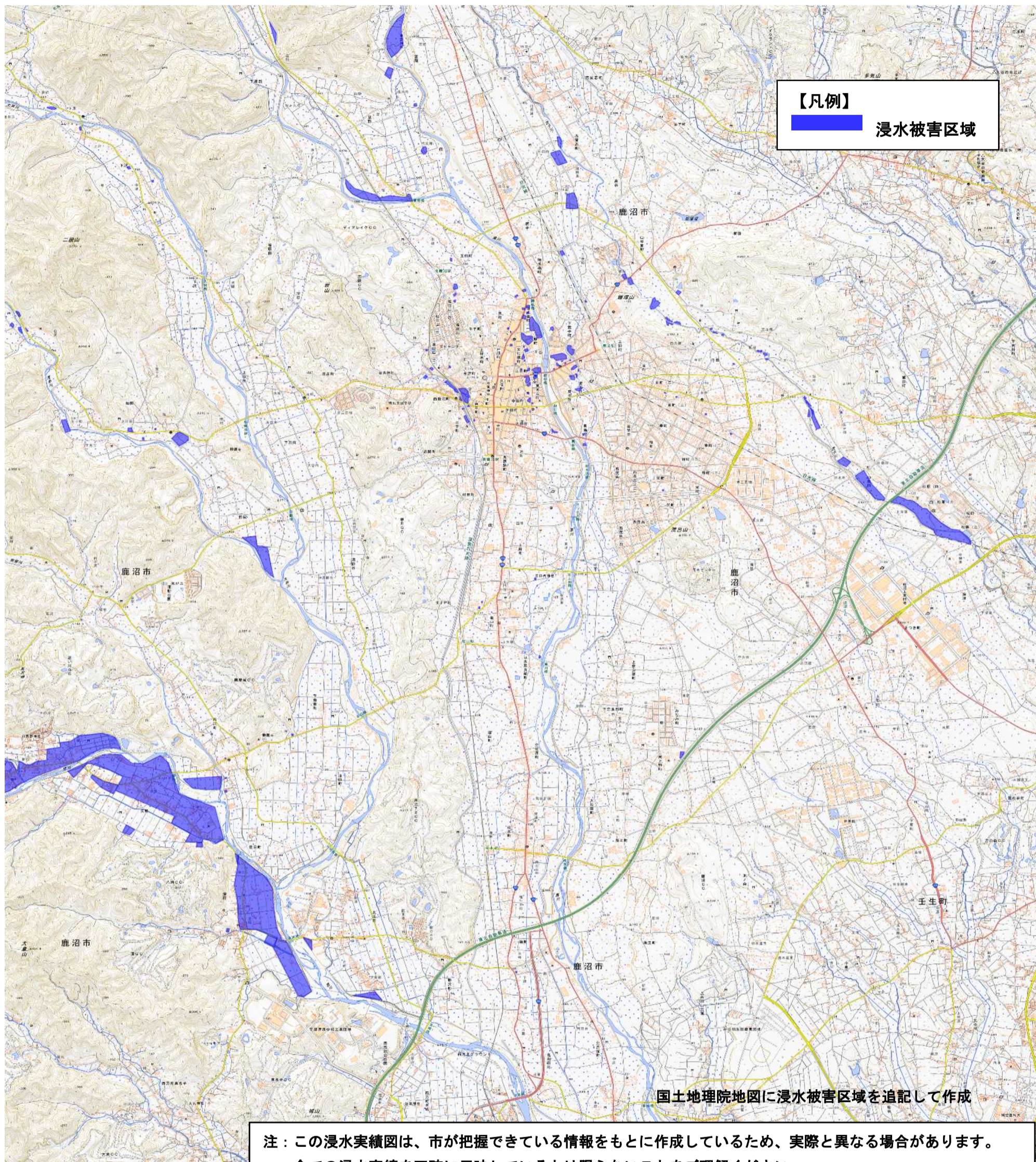
①

③

国土地理院地図に浸水被害区域を追記して作成

注：この浸水実績図は、市が把握できている情報をもとに作成しているため、実際と異なる場合があります。全ての浸水実績を正確に反映しているとは限らないことをご理解ください。

令和元年東日本台風に伴う「浸水実績図①」



令和元年東日本台風に伴う「浸水実績図②」

【凡例】

浸水被害区域



注：この浸水実績図は、市が把握できている情報をもとに作成しているため、実際と異なる場合があります。
全ての浸水実績を正確に反映しているとは限らないことをご理解ください。

国土地理院地図に浸水被害区域を追記して作成

