

# 財政と市税



## 9. 財 政

### (1) 令和2年度一般会計予算（前年度予算との比較）

#### ア 歳 入

(単位：千円, %)

区 分	令和2年度		令和元年度		対 前 年	
	予 算 額	割 合	予 算 額	割 合	増 減 額	伸 率
市 税	14,347,252	34.3	14,244,806	36.4	102,446	100.7
地方消費税交付金	2,120,000	5.1	1,942,000	5.0	178,000	109.2
地方交付税	5,328,000	12.7	5,500,000	14.0	▲ 172,000	96.9
分担金および負担金	346,232	0.8	601,363	1.5	▲ 255,131	57.6
使用料および手数料	868,186	2.1	874,730	2.2	▲ 6,544	99.3
国庫支出金	5,670,893	13.6	5,261,408	13.4	409,485	107.8
県 支 出 金	3,279,245	7.8	3,144,780	8.0	134,465	104.3
諸 収 入	2,389,106	5.7	2,489,388	6.4	▲ 100,282	96.0
市 債	4,260,000	10.2	3,037,100	7.8	1,222,900	140.3
そ の 他	3,211,086	7.7	2,054,425	5.3	1,156,661	156.3
合 計	41,820,000	100.0	39,150,000	100.0	2,670,000	106.8

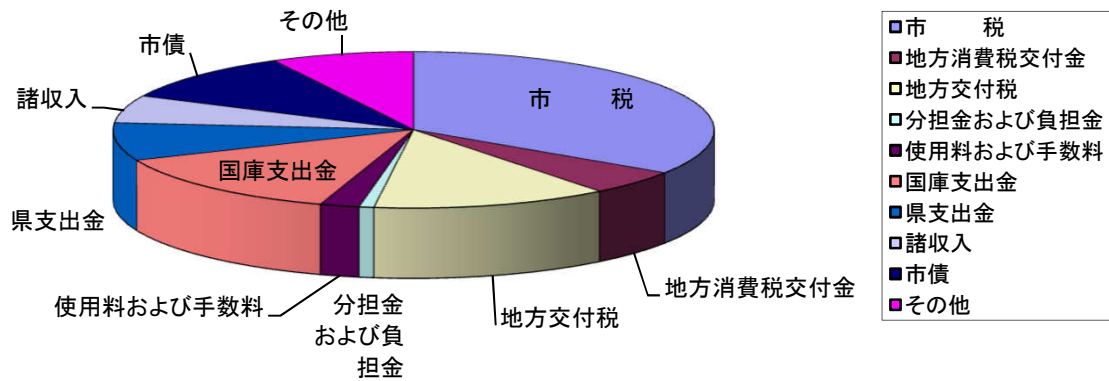
#### イ 歳 出

(単位：千円, %)

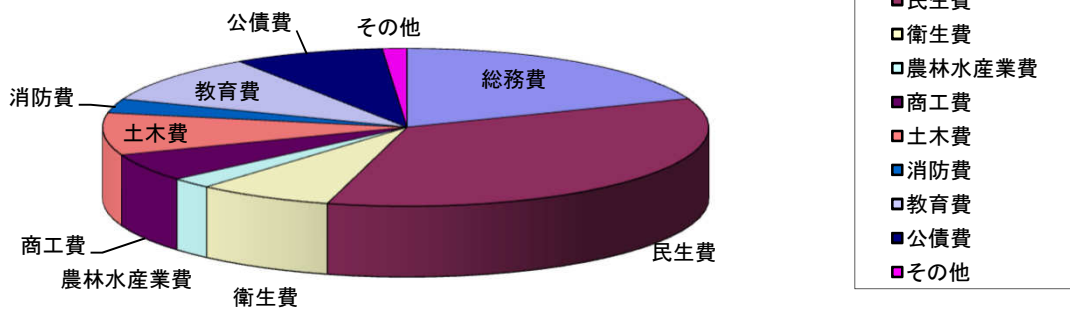
区 分	令和2年度		令和元年度		対 前 年	
	予 算 額	割 合	予 算 額	割 合	増 減 額	伸 率
総 務 費	8,005,893	19.1	5,063,352	12.9	2,942,541	158.1
民 生 費	14,697,910	35.1	14,393,813	36.8	304,097	102.1
衛 生 費	3,024,739	7.2	2,980,503	7.6	44,236	101.5
農 林 水 産 業 費	912,608	2.2	1,128,488	2.9	▲ 215,880	80.9
商 工 費	2,388,406	5.7	2,606,548	6.7	▲ 218,142	91.6
土 木 費	3,592,072	8.6	3,703,818	9.5	▲ 111,746	97.0
消 防 費	1,218,364	2.9	1,225,797	3.1	▲ 7,433	99.4
教 育 費	4,150,867	9.9	4,132,625	10.6	18,242	100.4
公 債 費	3,349,172	8.0	3,543,373	9.0	▲ 194,201	94.5
そ の 他	479,969	1.3	371,683	0.9	108,286	129.1
合 計	41,820,000	100.0	39,150,000	100.0	2,670,000	106.8

(2) 一般会計歳入歳出予算額構成図(令和2年度)

## 歳入



## 歳出



## 10. 市 税

### (1) 令和2年度市税当初予算（前年度市税予算との比較）

(単位：千円)

項 目	令和2年度	令和元年度	比 較	節	
				区 分	金 額
1 市 民 税	5,969,945	6,081,967	▲ 112,022		
1 個 人	4,901,927	4,861,638	40,289	1 現年課税分	4,849,710
				2 滞納繰越分	52,217
2 法 人	1,068,018	1,220,329	▲ 152,311	1 現年課税分	1,064,556
				2 滞納繰越分	3,462
2 固定資産税	6,602,273	6,460,999	141,274		
1 固定資産税	6,589,520	6,446,901	142,619	1 現年課税分	6,503,199
				2 滞納繰越分	86,321
2 国有資産等所在 市町村交付金	12,753	14,098	▲ 1,345	1 現年課税分	12,753
3 軽自動車税	318,363	298,122	20,241		
1 軽自動車税種別割	301,501	291,790	9,711	1 現年課税分	295,372
				2 滞納繰越分	6,129
2 軽自動車税環境性能割	16,862	6,332	10,530	1 現年課税分	16,862
4 市たばこ税	647,584	612,979	34,605		
1 市たばこ税	647,584	612,979	34,605	1 現年課税分	647,583
				2 滞納繰越分	1
5 鉱 産 税	633	634	▲ 1		
1 鉱 産 税	633	634	▲ 1	1 現年課税分	632
				2 滞納繰越分	1
6 都市計画税	800,246	782,002	18,244		
1 都市計画税	800,246	782,002	18,244	1 現年課税分	786,733
				2 滞納繰越分	13,513
7 入 湯 税	8,208	8,093	115		
1 入 湯 税	8,208	8,093	115	1 現年課税分	8,207
				2 滞納繰越分	1
(廃項) 特別土地保有税	0	0	0		
1 特別土地保有税	0	0	0	1 現年課税分	0
				2 滞納繰越分	0
計	14,347,252	14,244,796	102,456	1 現年課税分	14,168,745
				2 滞納繰越分	161,645

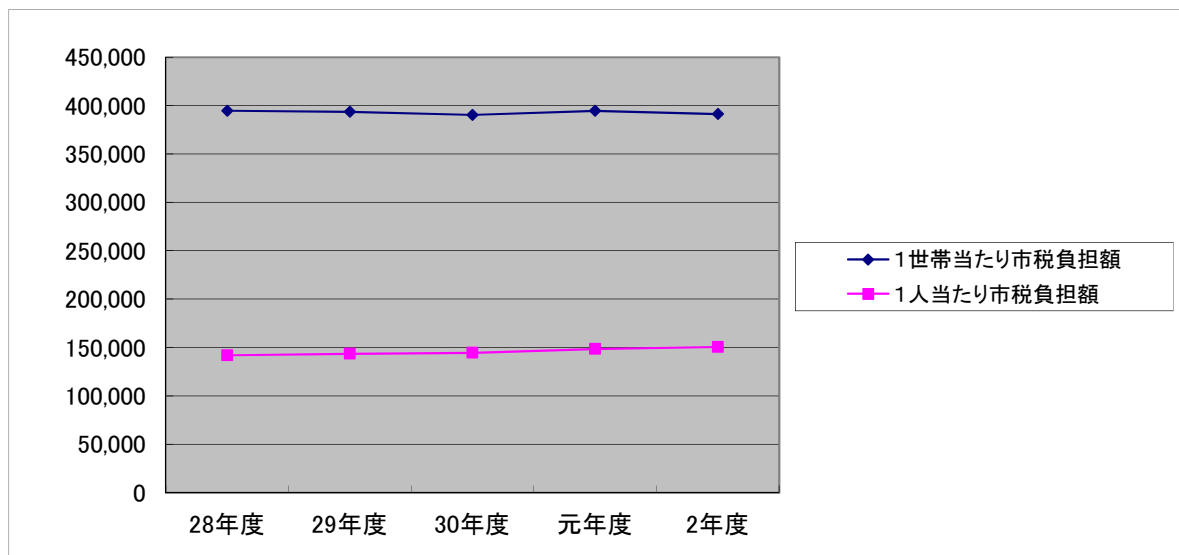
(2) 市税の負担状況の推移 (当初予算ベース)

(単位：円)

税目	平成28年度		平成29年度		平成30年度		令和元年度		令和2年度	
	1世帯当たり	1人当たり	1世帯当たり	1人当たり	1世帯当たり	1人当たり	1世帯当たり	1人当たり	1世帯当たり	1人当たり
市民税	164,332	59,141	161,741	59,015	164,291	60,893	168,494	63,444	162,877	63,444
固定資産税	181,856	65,448	182,545	66,606	178,311	66,089	178,995	67,398	180,129	69,332
軽自動車税	6,536	2,352	7,552	2,756	7,876	2,919	8,259	3,110	8,686	3,110
市たばこ税	19,530	7,029	19,413	7,083	17,952	6,654	16,982	6,394	17,668	6,394
鉱産税	31	11	17	6	15	6	18	7	17	7
特別土地保有税										
都市計画税	22,091	7,950	22,235	8,113	21,679	8,035	21,665	8,158	21,833	8,158
入湯税	292	105	266	97	259	96	224	84	224	84
合計	394,668	142,036	393,769	143,676	390,384	144,691	394,637	148,595	391,435	150,529

1) 人口・世帯数は4月1日現在。

2) 固定資産税は、国有資産等所在市町村交付金を含む。



(3) 市税調定額の推移（現年課税分決算）

(単位：円)

税 目	平成27年度	平成28年度	平成29年度	平成30年度	令和元年度
個人市民税	4,583,748,969	4,734,535,598	4,800,207,573	4,860,782,457	4,851,970,890
法人市民税	1,242,947,500	1,314,315,700	1,275,104,400	1,350,644,500	1,274,879,200
固定資産税	6,474,711,800	6,572,198,000	6,659,893,600	6,538,741,500	6,684,999,600
軽自動車税	222,074,400	270,252,700	279,105,600	289,614,400	302,613,400
市たばこ税	722,787,877	707,323,508	659,332,137	649,487,289	655,382,025
鉱産税	1,065,400	613,000	612,400	674,000	606,400
特別土地保有税	152,900	0	0	0	0
都市計画税	782,514,800	791,683,200	801,886,000	783,078,900	795,849,100
入湯税	10,287,800	9,784,000	6,918,400	8,628,700	7,181,800
合 計	14,040,291,446	14,400,705,706	14,483,060,110	14,481,651,746	14,573,482,415

- 1) 固定資産税は、国有資産等所在市町村交付金を含む。  
軽自動車税は、環境性能割を含む。

国民健康保険税(医療分)	2,232,309,900	2,133,007,000	2,044,947,700	1,449,791,100	1,389,204,300
国民健康保険税(後期分)	786,451,900	752,427,200	721,458,500	541,157,600	523,528,800
国民健康保険税(介護分)	219,081,800	202,546,000	188,296,200	185,346,900	173,335,600
合 計	3,237,843,600	3,087,980,200	2,954,702,400	2,176,295,600	2,086,068,700

