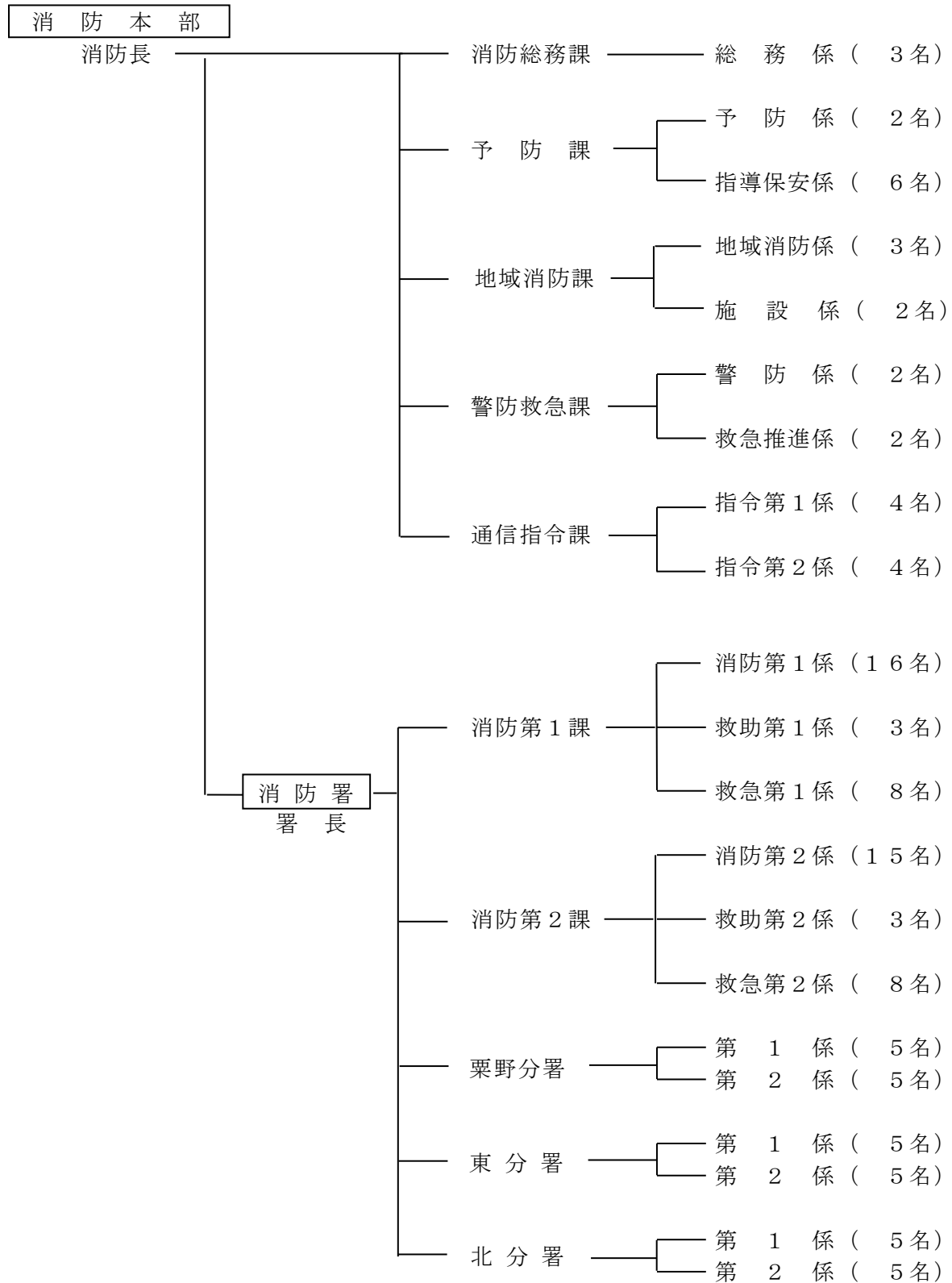


第 1 2 章 消 防

消防本部

1 組織・人員

(平成 3 1 年 4 月 1 日現在)



2 施設と車両

(1) 車両配置状況

(平成31年4月1日現在)

種別 所属	消防ポンプ自動車	水槽付消防車	大型水槽車	化学消防車	高規格救急車	はしご車	救助工作車	指揮車	指令広報車	広報車	査察車	その他車両
消防本部										2	2	6
消防署	1	2	2		2	1	1	1	1			3
栗野分署	1	1			1				1			
東分署	1			1	1				1			
北分署	1	1			1				1			
合計(台)	4	4	2	1	5	1	1	1	4	2	2	9

3 火災概況

(1) 火災件数と損害額

区分 年中	件数(件)	損害見積額 (千円)
H30	35	90,265
H31・R1	46	111,322
比較	11	21,057

(2) 火災による損害

区分 年中	死傷者数(人)		損害棟数(棟)			
	死者	負傷者	全焼	半焼	部分焼	ぼや
H30	2	2	14	3	8	3
H31・R1	4	5	8	1	7	10
比較	2	3	△6	△2	△1	7

(3) 月別火災件数

月 年中	1	2	3	4	5	6	7	8	9	10	11	12	計
H30	3	5	4	4	2	3	1	2	4	4	2	1	35
H31・R1	8	2	11	5	5	2	1	5	0	2	2	3	46
比較	5	△3	7	1	3	△1	0	3	△4	△2	0	2	11

(4) 原因別火災件数

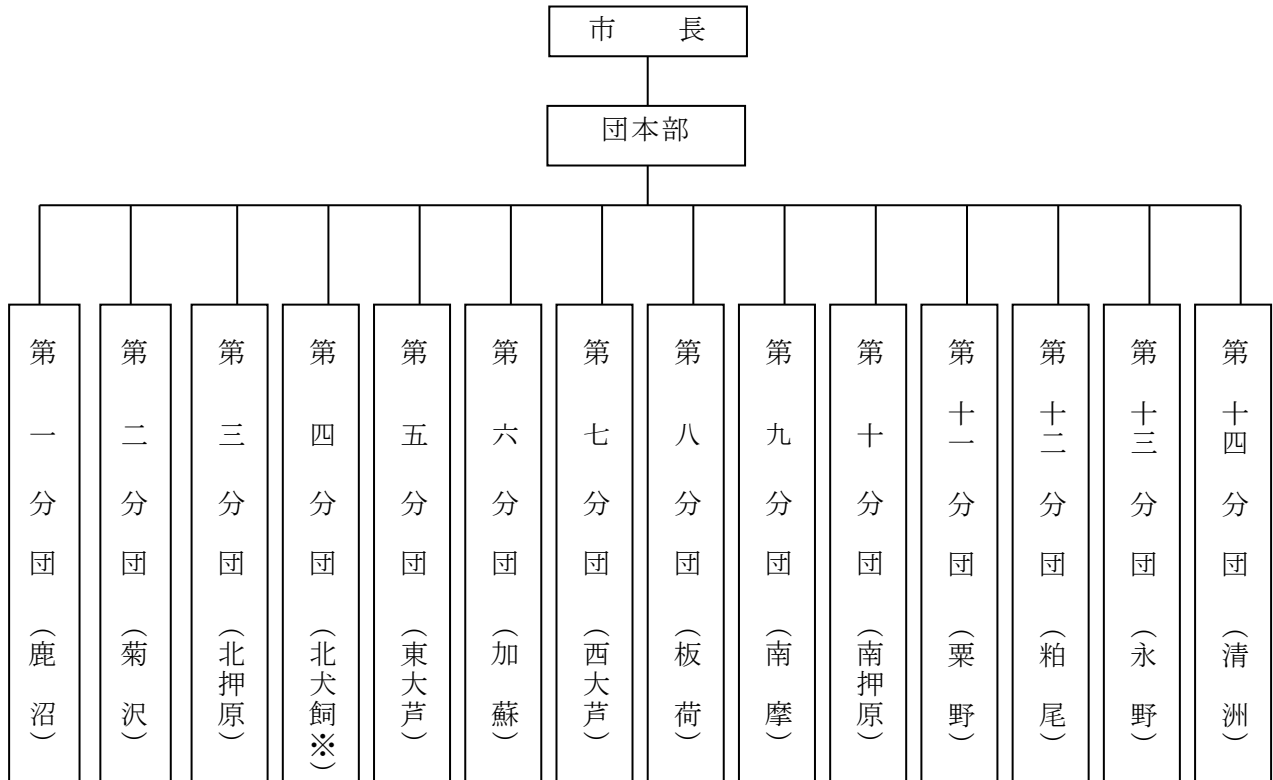
原因別	年 中			原因別	年 中		
	H 3 0	H 3 1 R 1	比較		H 3 0	H 3 1 R 1	比較
タバコ	3	2	△ 1	ストーブ	0	0	0
たき火	6	13	7	マッチ・ライター	0	0	0
火遊び	1	1	0	煙突・煙道	0	0	0
こんろ	3	1	△ 2	電灯・電話等の配線	1	3	2
こたつ	0	0	0	電気機器・装置配線器具	5	7	2
放火(疑含む)	0	2	2	その他	6	12	6
風呂かまど	0	0	0	不明・調査中	9	5	△ 4
炉・焼却炉	1	0	△ 1	計	35	46	11

4 出動状況

出動種別		年 中		
		H 3 0	H 3 1・R 1	比較
火災出動		76件	102件	26件
救急出動	出動件数	4,066件	3,933件	△133件
	搬送件数	3,724件	3,637件	△87件
	搬送人員	3,789人	3,664人	△125人
救助出動	出動件数	71件	80件	9件
	救助件数	23件	39件	16件
	救助人員	24人	42件	18人

消防団

1 消防団機構



※ 東部台地区を含む

2 消防団の現勢

(平成31年4月1日現在)

区分 分団別	人口	世帯数	団員数		団員 平均年齢	団員一人当り	
			定数	実員		人口	世帯数
団本部			26	26	43.8		
第1分団	23,027	9,265	54	41	43.7	562	226
第2分団	13,731	4,862	67	66	35.0	208	74
第3分団	11,046	3,988	67	67	32.6	165	60
第4分団	26,058	10,111	75	76	37.0	343	133
第5分団	2,998	1,055	56	56	34.9	54	19
第6分団	1,810	647	48	44	40.7	41	15
第7分団	739	306	48	48	40.2	15	6
第8分団	1,646	629	54	53	37.2	31	12
第9分団	2,936	1,009	48	47	35.9	62	21
第10分団	4,013	1,409	56	56	35.9	72	25
第11分団	2,905	1,047	66	62	41.4	47	17
第12分団	1,309	488	64	58	38.4	23	8
第13分団	1,125	396	52	47	38.6	24	8
第14分団	2,520	884	54	53	41.2	48	17
計	95,863	36,096	835	800	38.4	120	45

3 車両と器具配置状況

(平成31年4月1日現在)

所 属 種 別	団 本 部	第 一 分 団	第 二 分 団	第 三 分 団	第 四 分 団	第 五 分 団	第 六 分 団	第 七 分 団	第 八 分 団	第 九 分 団	第 十 分 団	第 十 一 分 団	第 十 二 分 団	第 十 三 分 団	第 十 四 分 団	計 (台)
消防ポンプ 自動車		3	2	2	3	2	2	1	1	3	1	2	2	1	3	28
小型動力ポンプ 積載車			2	2	2	1		1	2		3	2	2	2		19
小型動力ポンプ 搬送車	1						1	2	1							5
その他の 車 両	2															2
受令機	3	3	4	4	5	3	3	4	4	3	4	4	4	3	3	54

4 表彰

(1) 令和2年1月13日

ア 栃木県知事表彰

- ・模範消防団員 第9分団 分団長 羽鳥 信也
- 第13分団 分団長 大森 進

イ 栃木県消防協会長表彰

- ・親子消防団員表彰 団 員 鈴木 明美
- 団 員 鈴木 菜帆
- 団 員 鈴木 睦咲

ウ 栃木県消防協会上都賀支部長表彰

- ・優良団員 第8分団 副分団長 渡邊 勉 外20名
- ・永年勤続団員(5年) 団本部 部長 佐藤 教子 外52名

エ 鹿沼市長表彰

- ・永年勤続団員(30年) 団本部 副団長 鈴木 圭一 外1名
- ・永年勤続団員(20年) 団本部 分団長 大貫 孝之 外5名
- ・永年勤続団員(15年) 団本部 分団長 早乙女 卓史 外13名
- ・永年勤続団員(10年) 第3分団 分団長 斎藤 優貴 外36名
- ・優秀分団 第2分団
- ・優良分団 第4分団、第10分団
- ・努力分団 第11分団、第12分団、第13分団、第14分団
- ・無火災分団(1年) 第9分団、第11分団

オ 鹿沼市消防団長表彰

- ・感謝状贈呈 前団本部分団長 秋澤 良一
- 前第8分団分団長 篠崎 雄

5 研修及び訓練

実施月日	研修及び訓練	場 所	参加人数等
4月7日 ～5月26日	ポンプ取扱研修会	各会場(14か所)	分団長以下 477名
4月21日	初任教育	消防本部	団 員 35名
6月16日	幹部教育	消防本部	班長以上 178名
6月2～3日	幹部視察研修	岐阜県大野郡白川村	副分団長以上 39名
6月27～28日	消防協会団長等研修会	日光市	正副団長 4名
7月2～3日	上都賀支部幹部視察研修	東京都八王子市	本部分団長以上 4名
7月14日	ポンプ操法競技会	消防本部	各分団1隊 計14隊
10月4日	消防協会幹部研修会	宇都宮市	団長以下 22名
1月9～10日	消防協会指導員養成研修	県消防学校	分団長 1名
1月30日	消防学校基礎教育	県消防学校	班長以下 9名
2月20日	消防協会女性消防団員活性化研修会	県消防学校	団 員 3名
2月28～29日	消防学校幹部教育現場指揮	県消防学校	中 止
3月6～7日	消防学校幹部教育分団指揮	県消防学校	中 止

6 点検等

(1) 通常点検

令和元年10月20日から11月17日の間に分団ごとに実施する予定であったが、令和元年東日本台風の影響により中止となった。

(2) 消防出初式

令和2年1月13日市民文化センター外会場で実施 出場団員 568名

7 消防団出動状況

出動区分		年 度		
		H30	R1	比較
火災等出動	出動件数	41件	30件	△11件
	出動人員	1,136人	595人	△541人
風水害等の災害出動	出動件数	4件	10件	6件
	出動人員	242人	1,444人	1,202人
その他出動 (広報・点検訓練等)	出動件数	114件	117件	3件
	出動人員	8,204人	7,543人	△661人
合計	出動件数	159件	157件	△2件
	出動人員	9,582人	9,582人	0人

消防施設

1 水利施設

(平成31年4月1日現在)

種 別 地区別	消 火 栓			防 火 水 そ う				防 火 井 戸	計
	地上式	地下式	計	40m ³ 未満	40m ³ 以上	100m ³ 以上	計		
鹿 沼		325	325	29	(8)22	(6)6	(14)57		382
菊 沢		186	186	21	(11)28		(11)49		235
北 押 原		167	167	26	(4)8	(1)1	(5)35		202
北 犬 飼		240	240	19	(17)29		(17)48		288
東 部 台	1	117	118	10	(1)11	(1)1	(2)22		140
東 大 芦		67	67	6	2		8		75
加 蘇		33	33	11	(1)5		(1)16		49
西 大 芦				1	(4)18		(4)19		19
板 荷		6	6	5	(3)17		(3)22		28
南 摩		59	59	4	(12)17		(12)21	4	84
南 押 原		90	90	15	(4)10		(4)25	1	116
栗 野	1	44	45	(1)12	(5)22		(6)34	2	81
粕 尾		25	25	2	(2)14		(2)16		41
永 野		29	29	2	(4)16		(4)18		47
清 洲		68	68	6	(6)19		(6)25	2	95
計	2	1,453	1,458	(1)169	(82)238	(8)8	(91)415	9	1,882

() 内の数字は耐震性防火水そう

2 消防施設整備等事業

施設種別	設置(配備)場所	請負業者	整備費(千円)	備 考
消防団車庫	第8分団第3部 (板荷)	(株)中津工業	12,636	—
水槽付消防 ポンプ自動車	鹿沼市消防署 栗野分署	GMいちほら工業(株)	52,910	水I-B型