An aerial photograph of a rural landscape. In the foreground, there are several rectangular agricultural fields, some with distinct rows of crops. A river, labeled '南摩川' (Nanma River), flows through the lower part of the image. The middle ground shows a mix of fields and a small cluster of buildings. The background is dominated by a large, steep, forested hillside. The overall scene is a typical rural setting in a mountainous region.

水源地域振興拠点施設基本設計
基本設計書_建築計画

南摩川

南摩川

南摩川

建物コンセプト

1. 風景に沿った形

屋根の形状に沿った形・山並みに呼応する屋根

2. 屋外空間と一体となった建築

屋外デッキ・多目的広場・キャンプフィールド

3. 野遊びを感じる温浴施設の空間

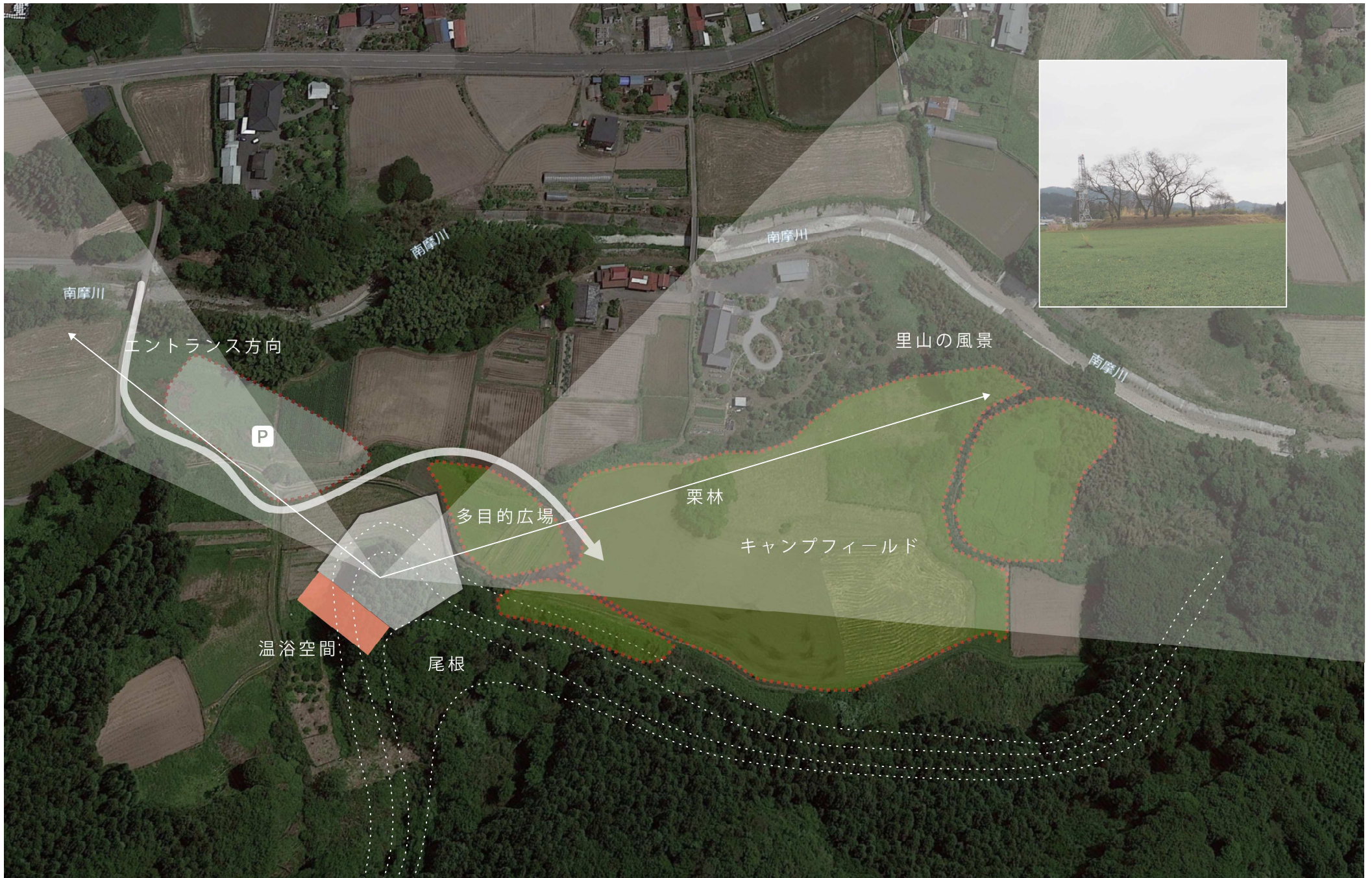
森林浴・森のデッキ・テントサウナ

4. 環境負荷低減

建物の長寿命化・ランニングコストの低減

5. 鹿沼らしさの具現化

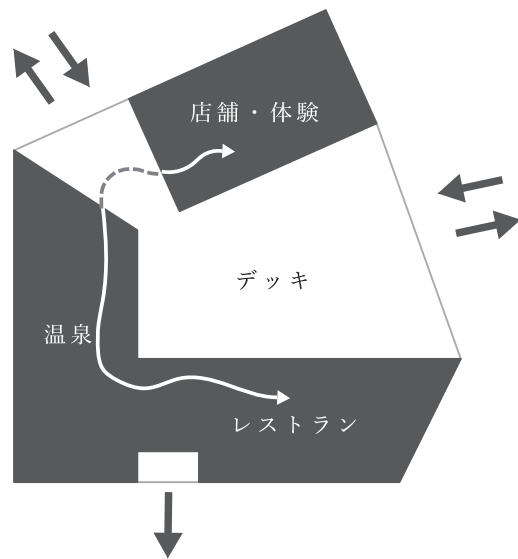
鹿沼市産木材の利用・鹿沼木工、組子



コア施設の 3 案比較

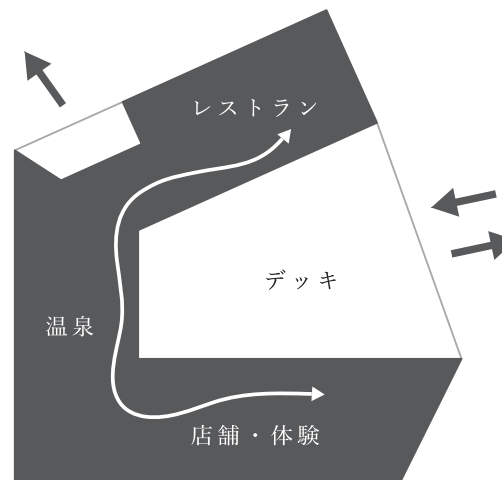
(1 次提案時)

A 案



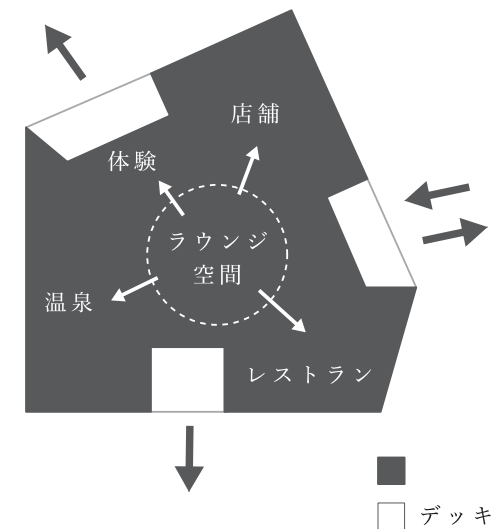
- ・分棟、屋根でつなげる
- ・アプローチデッキを通じて内部に入る
- ・2方向がアプローチとなる

B 案



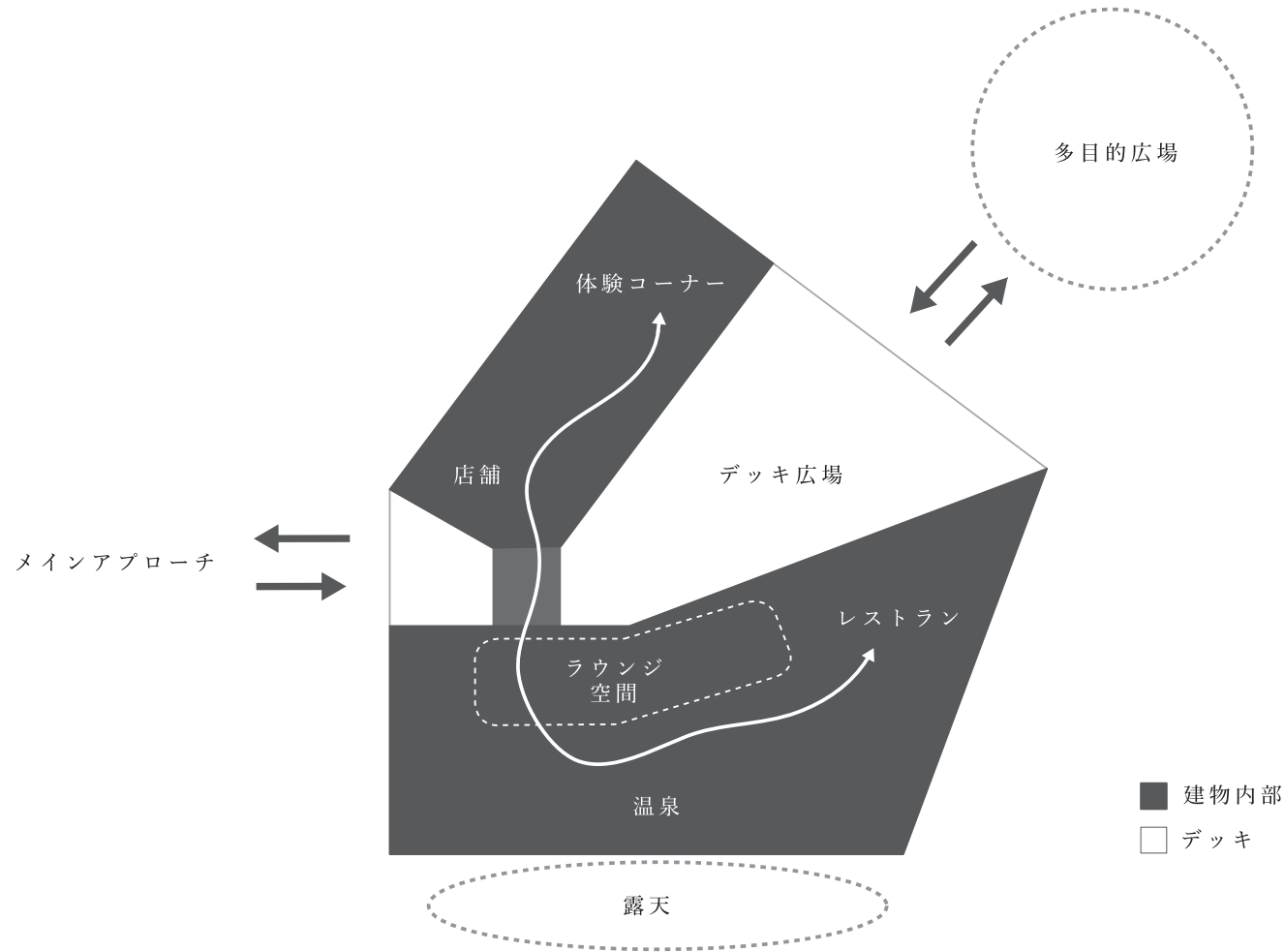
- ・屋内で全ての機能をつなげる
- ・アプローチデッキを通じて内部に入る

C 案

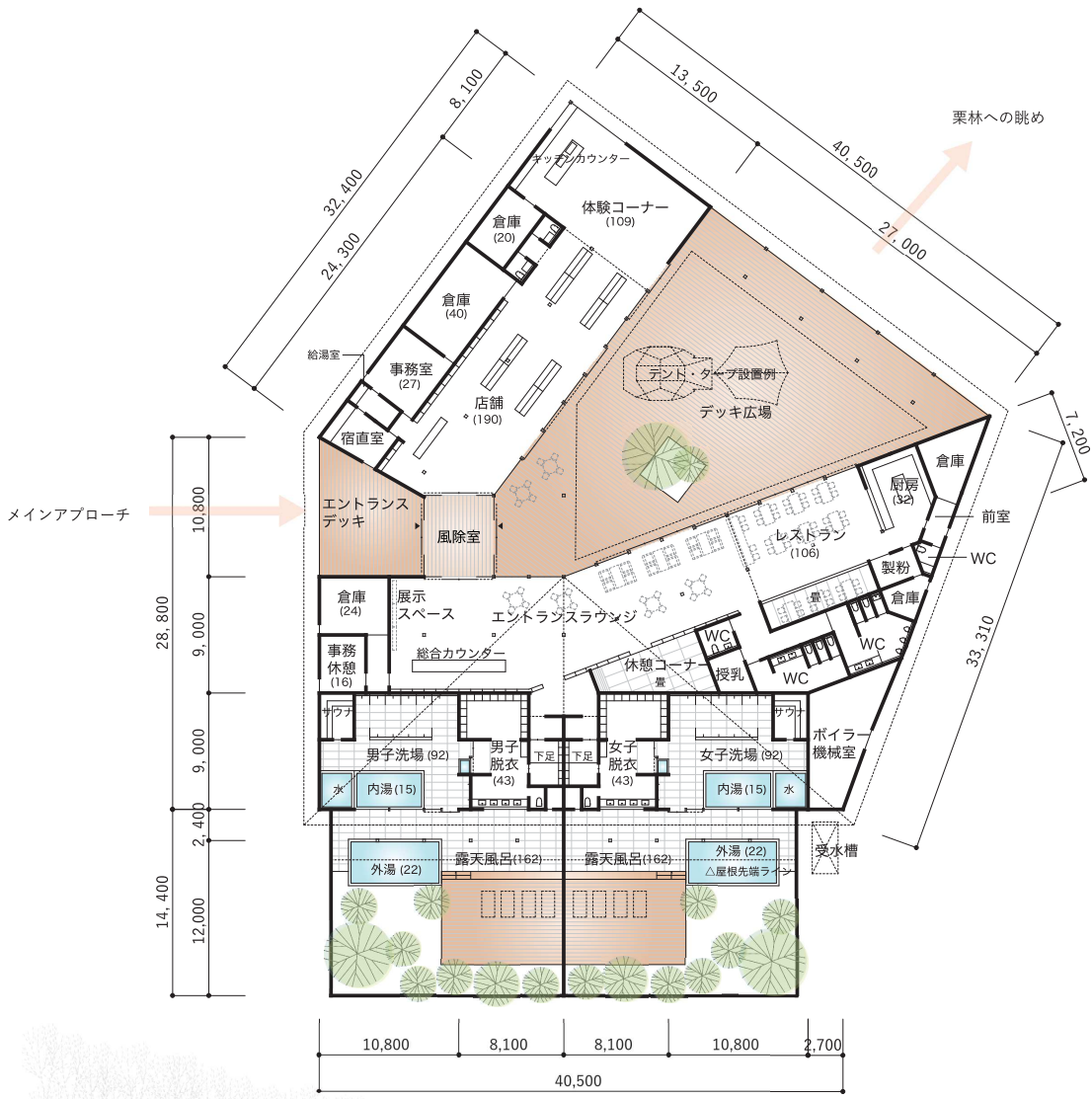


- ・ラウンジ空間を中心にそれぞれの機能をつなげる
- ・複数のデッキを通じて外部とつながる

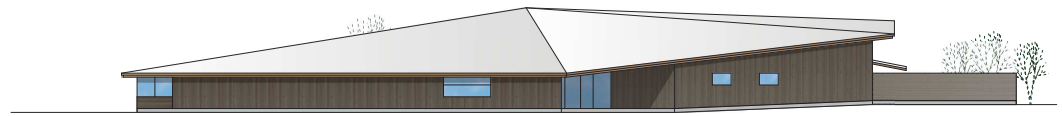
コア施設



- ・ ラウンジ空間を取り入れ、屋内で全ての機能をつなげる
- ・ デッキ広場と多目的広場の一体的な利用ができるようにする。
- ・ 屋外空間への繋がりを感じられる空間構成



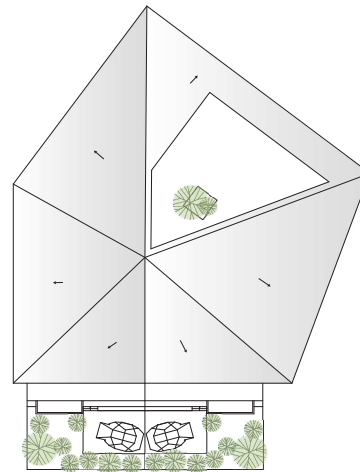
平面図S=1/400



西面図S=1/400

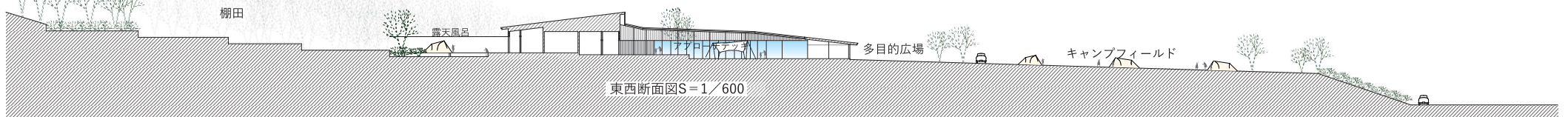


南東立面図S=1/400



屋根伏図S=1/800

- 延床面積：1,601㎡（施工床2,385㎡）
- ・温浴部門 510㎡
 - 浴場面積 184㎡
 - 更衣面積 86㎡
 - ※露天面積 324㎡
 - ※屋根下露天風呂は床面積に含む
 - ※休憩室はその他部門の床面積に含む
- ・物販部門 281㎡
- ・レストラン部門 180㎡
- ・体験部門 109㎡
- ・事務管理部門・その他 521㎡
 - ※屋外のデッキ部分は床面積に含めず



東西断面図S=1/600





- | | | | |
|--|---------------------|--|------------|
| | アプローチ動線 | | 温浴施設 |
| | アプローチ動線
(ユニバーサル) | | ラウンジ・レストラン |
| | バックヤード動線 | | 店舗 |
| | | | 体験コーナー |