

屋外デッキについて

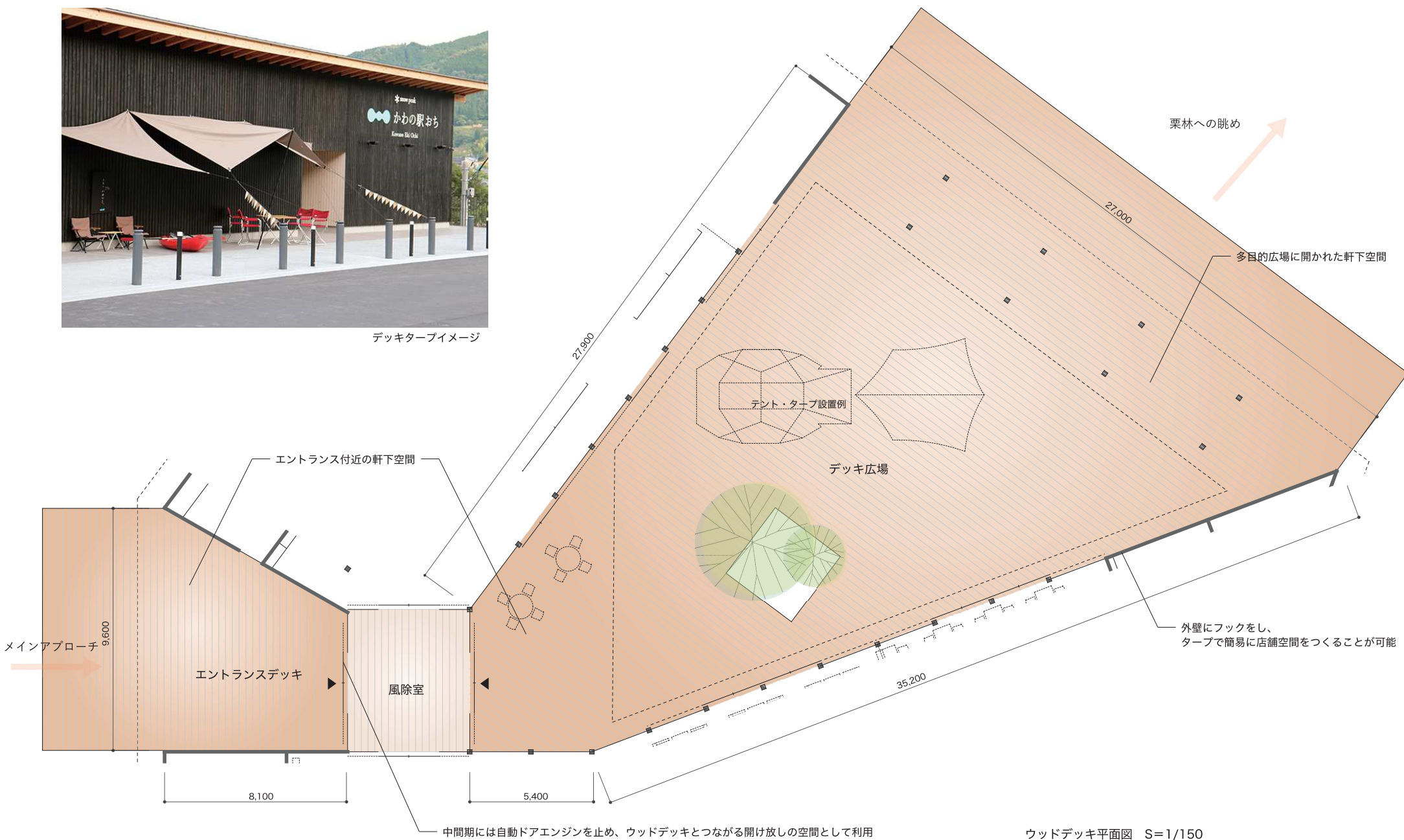
屋外空間の提案



- 建物と外部の中間領域となる屋外デッキをつくり、イベントやソフトプログラムに活用し、地域住民と観光客・キャンパーが交流する場所を設ける。



デッキタープイメージ

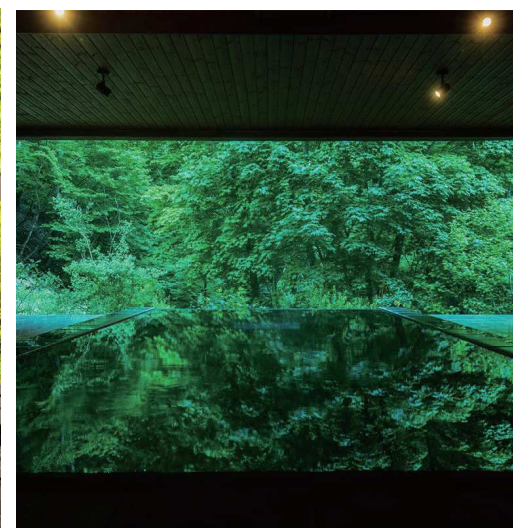


ウッドデッキ平面図 S=1/150

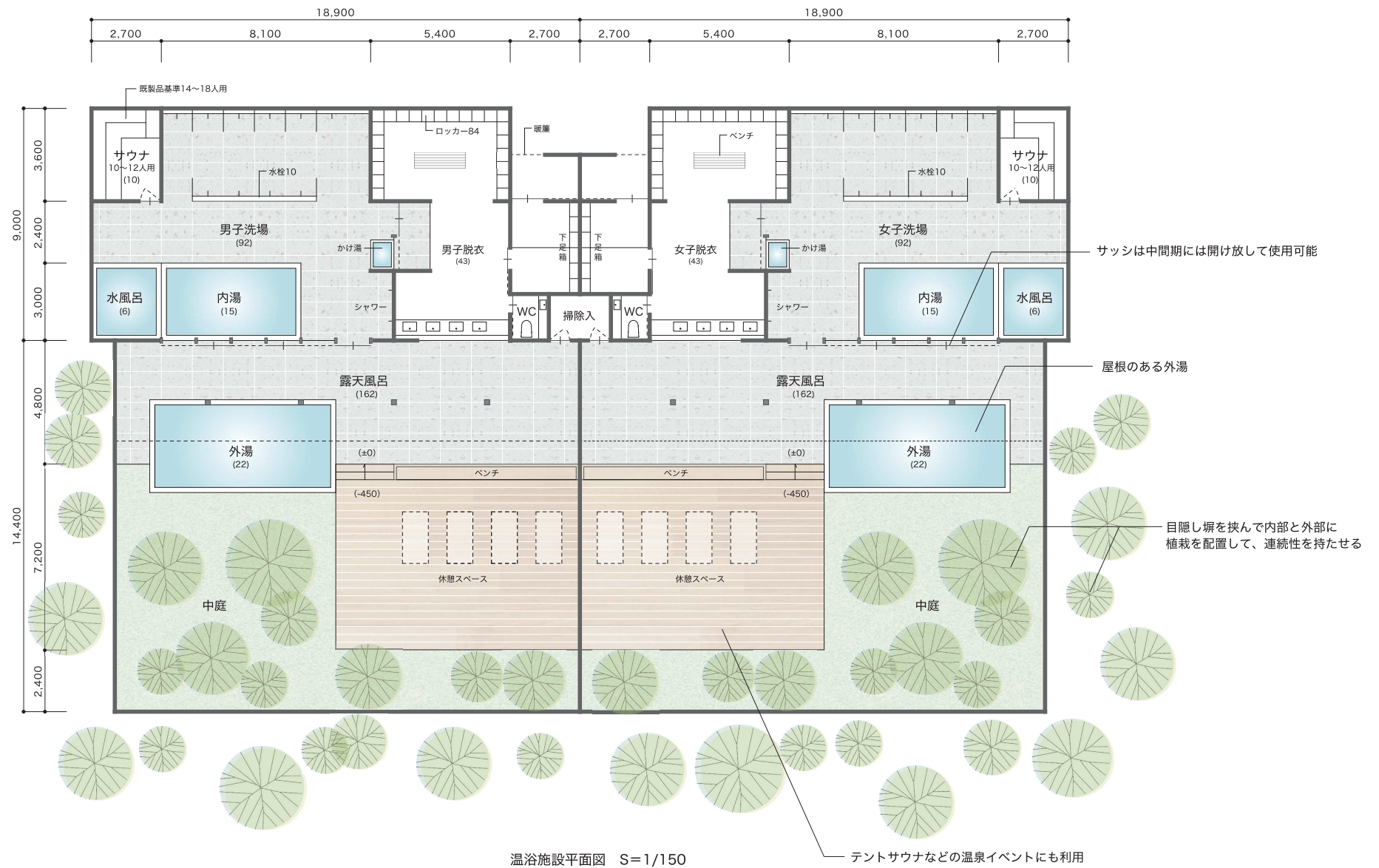


温浴空間について

外気浴を楽しめる露天空間



→ 周辺地域の温浴施設との差別化を測るため、自然を取り込んだ露天風呂とする





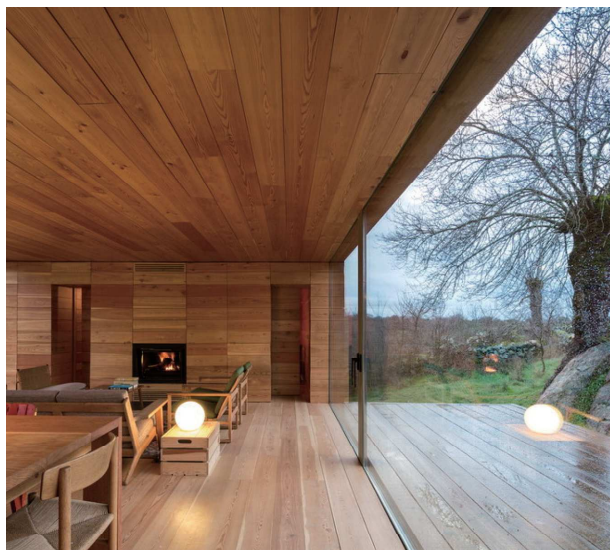
自然を感じられる露天風呂



建物内部について



組子梁天井

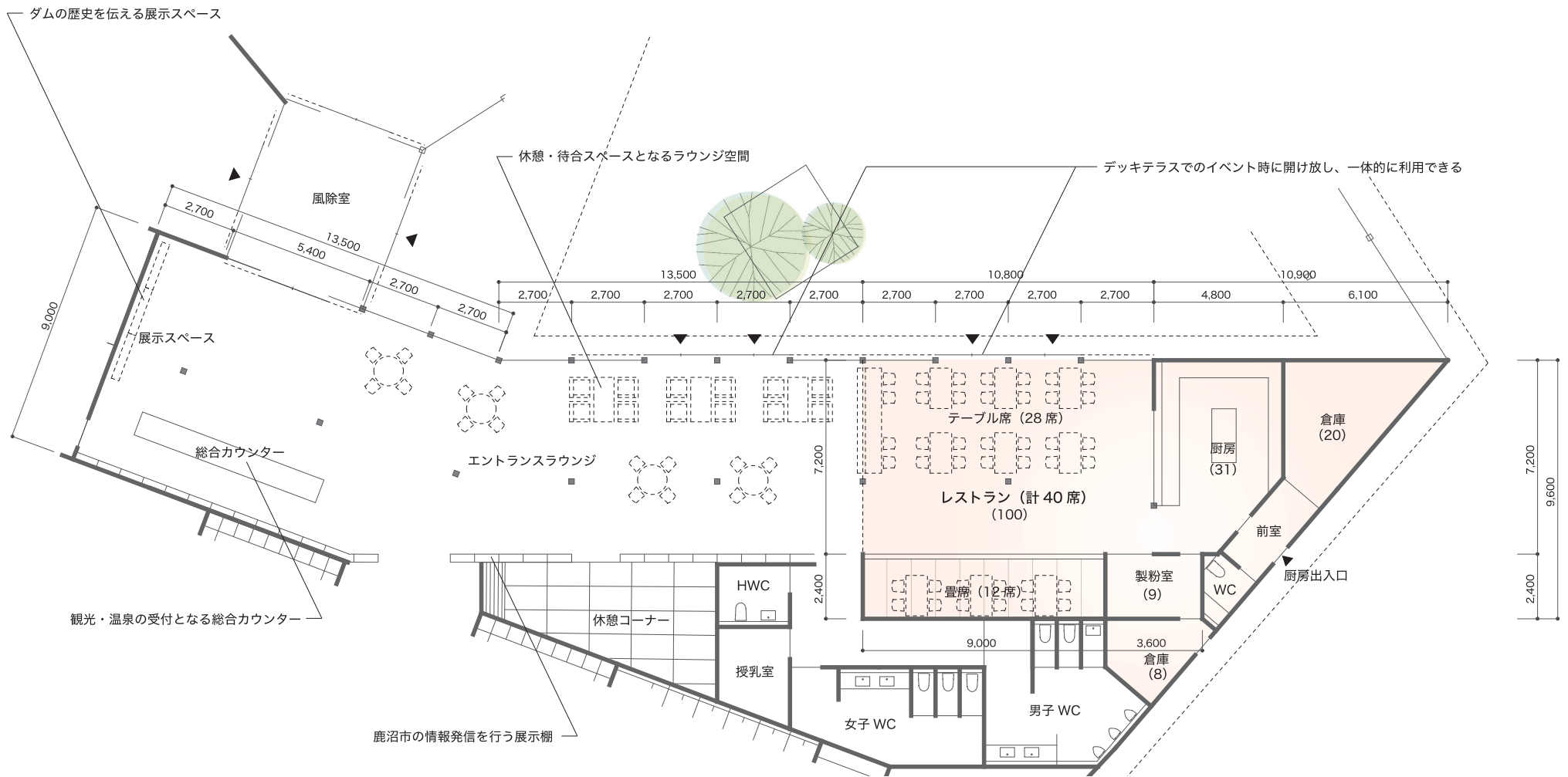


デッキに対して開かれた内部空間

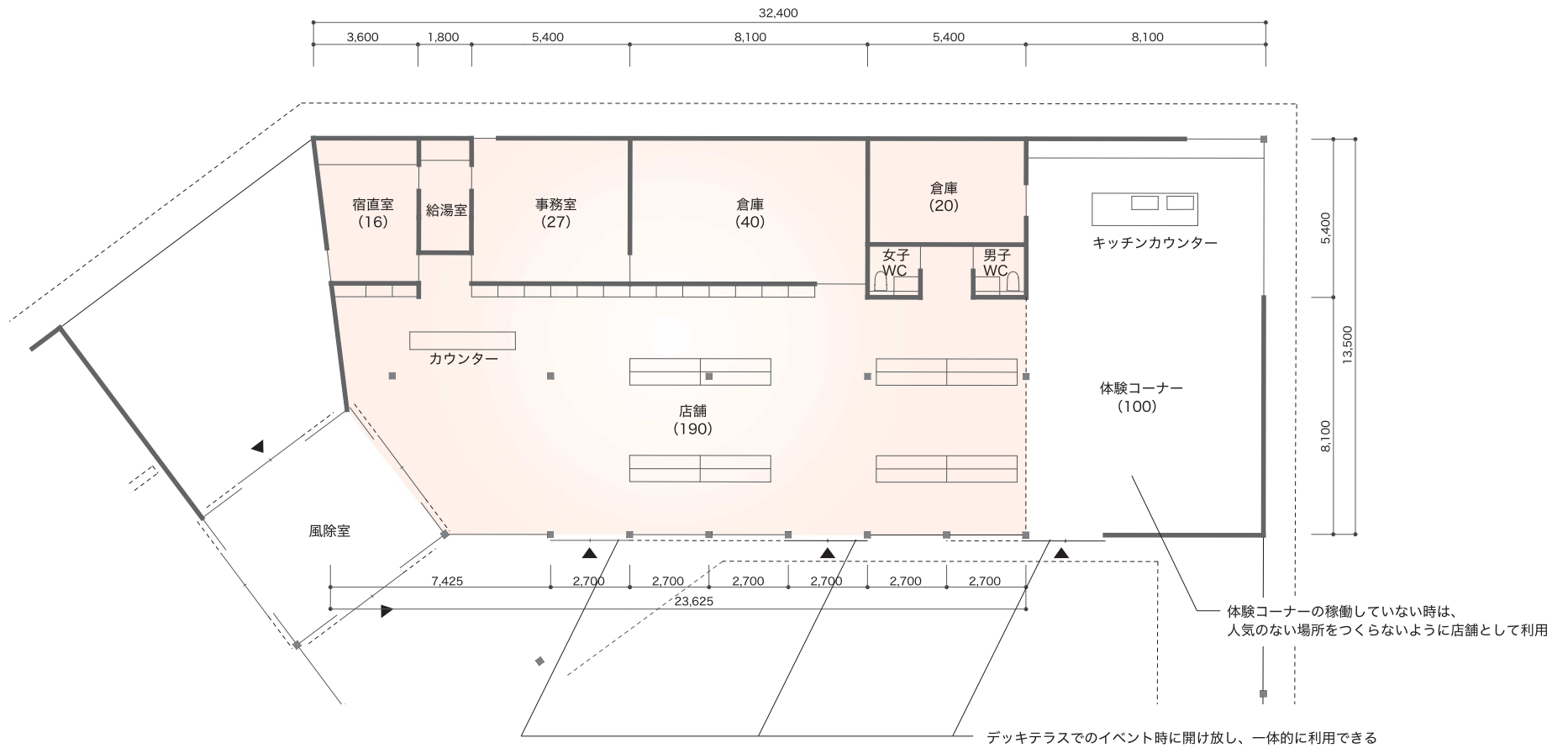


鹿沼の情報発信

- 木材を適材適所に使用し、外部に開かれた内部空間をつくる。
コア施設利用者の共用スペースとなるラウンジ空間を建物中心に配置し、
鹿沼の観光・情報を発信する場所をつくり、地域の活性化につなげる。



レストラン・ラウンジ平面図 S=1/150



店舗平面図 S=1/150



組子をモチーフとした表現

