

# 食品加工場

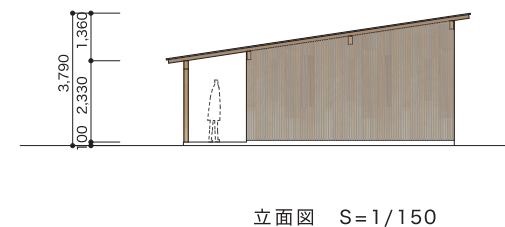
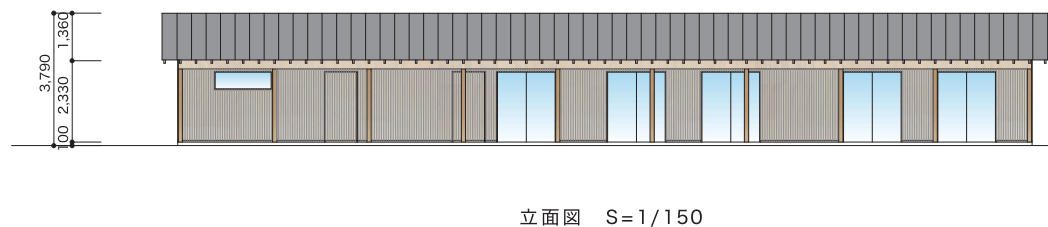
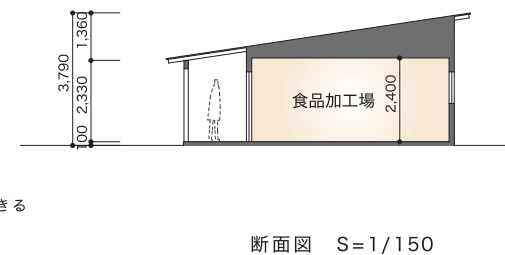
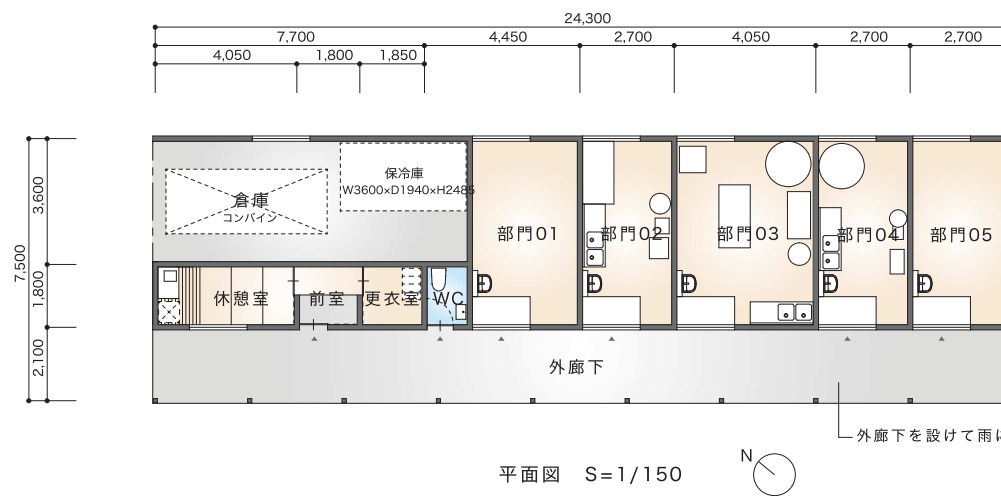
- ・外廊下をつくり、雨に濡れずに商品の搬出を行う。
- ・コストを考慮して、シンプルで単純なカタチで計画



簾イメージ



外廊下イメージ



延床面積 182.25m<sup>2</sup>

# サニタリー棟

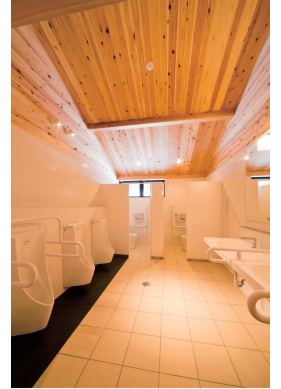
- ・ キャンプサイトとのつながりを考慮した開放的なサニタリー
- ・ 温水給湯により、春や秋の利用客への追求
- ・ 清潔を好む女性への訴求 = 家族への訴求



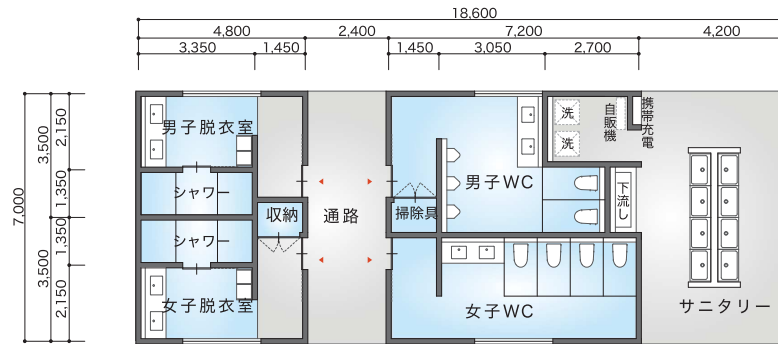
シャワーイメージ



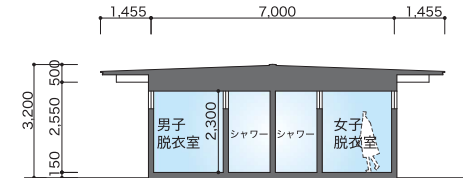
脱衣室イメージ



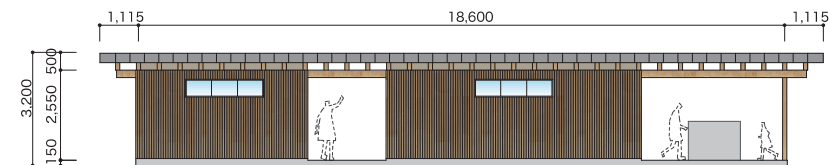
トイレイメージ



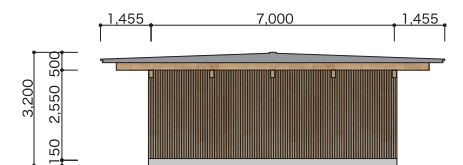
平面図S=1/150



断面図S=1/150

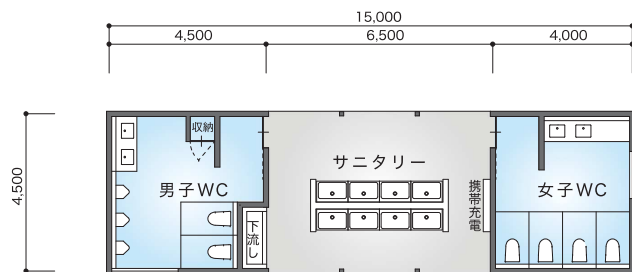


立面図S=1/150

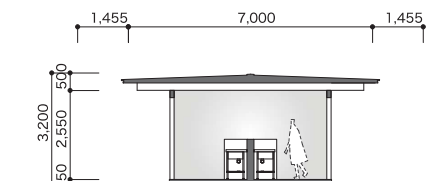


立面図S=1/150

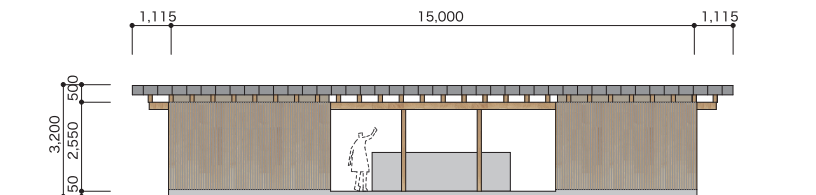
延床面積 130.20m<sup>2</sup>



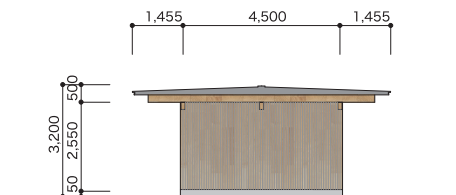
平面図 S=1/150



断面図 S=1/150



立面図 S=1/150



立面図 S=1/150



■工事概要01

建築場所	地名地番：栃木県鹿沼市上南摩町			
工事種別	○新築 ・増築 ・改修			
都市計画	・都市計画区域内(・市街化区域 ・市街化調整区域 ・区域区分非設定) ・準都市計画区域内 ○都市計画区域及び準都市計画区域外			
用途地域	・第1種低層住専 ・第1種中高層住専 ・第一種住居 ・準住居 ・近隣商業 ・商業 ・準工業 ・工業 ○指定無し			
防火地域	・防火 ・準防火 ・22条地域 ○指定なし			
その他	・高度地区(第 種) ・風致地区(第 種) ・急傾斜地崩壊危険区域 ・駐車場整備地区 ・宅地造成工事規制区域 ・その他			
道路斜線	・1.25 ○1.5			
隣地斜線	立上がり(・2.0m ○3.1m) 勾配(・1.25 ○2.5)			
北側斜線	立上がり(・5m ・3.0m) 勾配(・1.25 ・1.5)			
日影規制	・有 ○無			
耐火種別	・耐火構造 ・建築基準法施行令第108条の3第1項第1号イ及びロに掲げる基準に適合する構造 ○準耐火構造(準耐火時間：45分) ・準耐火構造と同等の準耐火性能を有する構造(Ⅱ-1) ・準耐火構造と同等の準耐火性能を有する構造(Ⅱ-2)			

■工事概要02

	コア施設	食品加工場	サンタリー棟01	サンタリー棟02
主要用途	公衆浴場 飲食店 店舗 キャンプ場施設	食品加工場	キャンプ場施設	キャンプ場施設
構造種別	木造	木造	木造	木造
階数	平屋建て	平屋建て	平屋建て	平屋建て
最高の高さ	7.000m	3.790m	3.200m	3.200m
最高の軒の高さ	4.000m	2.430m	2.500m	3.110m
建築面積	1,935.69㎡	182.25㎡	130.20㎡	67.50㎡
法定延床面積	1,659.57㎡	182.25㎡	120.60㎡	67.50㎡
延床面積 (建物内部)	1,418.92㎡	131.22㎡	84.00㎡	38.25㎡
施工床面積	2,343.21㎡	182.25㎡	130.20㎡	67.50㎡

■仕上表

	コア施設	食品加工場	サンタリー棟01	サンタリー棟02
屋根	カラーGL鋼板 t=0.4	カラーGL鋼板 t=0.4	カラーGL鋼板 t=0.4	カラーGL鋼板 t=0.4
外壁	杉板張り WP塗装	杉板張り WP塗装	杉板張り WP塗装	杉板張り WP塗装
軒天	化粧杉板張り WP塗装	化粧杉板張り WP塗装	化粧杉板張り WP塗装	化粧杉板張り WP塗装
基礎	コンクリート打放し	コンクリート打放し	コンクリート打放し	コンクリート打放し
外部床	桧注入材 WP塗装	コンクリートコテ押え	コンクリートコテ押え	コンクリートコテ押え
内部床	コンクリートコテ押え、タイル貼り、塩ビシート、畳敷き 桧本実板張り WP塗装、特殊防滑長尺シート t=2.5	特殊防滑長尺シート t=2.5	コンクリートコテ押え、タイル貼り、塩ビシート	コンクリートコテ押え、タイル貼り、塩ビシート
巾木	木製 WP塗装、ソフト巾木、特殊防滑長尺シート t=2.5	特殊防滑長尺シート t=2.5	木製 WP塗装、コンクリート打放し	木製 WP塗装、コンクリート打放し
内壁	杉板張り WP塗装、EP塗装、タイル貼り キッチンパネル張り、SUS張り t=0.8	キッチンパネル張り、SUS張り t=0.8	EP塗装、タイル貼り	EP塗装、タイル貼り
天井	杉板張り、EP塗装、バスパネル張り	EP塗装	杉板張り、EP塗装	杉板張り、EP塗装