

川上澄生美術館 探検隊

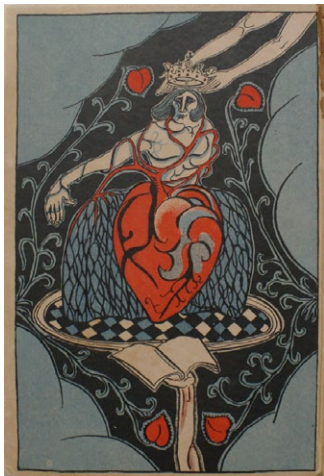


展覧会やイベントをお知らせします。

大発見！若き日の川上澄生

昨年9月、美術館友の会から、3点の川上澄生作品が寄贈されました。いずれも貴重な作品ばかりですが、そのうちの一点は特に大発見！今回の探検隊はその速報と作品の謎に迫ります。

左は『亨生全集 第一巻』の表紙絵で、川上が22歳の時に手掛けたものです。絵は、真ん中に心臓を大きく描き、血管が男性の体に巻き付いています。さらに上から王冠、下から本を差し出す手が伸び、色も全体的に暗く、不気味な感じのする絵です。この作品の雰囲気は、ヨーロッパの世紀末芸術から学んだものでしょう。



『亨生全集 第二巻』表紙絵、印刷
令和2年度
川上澄生美術館友の会寄贈

川上は、この本の著者で、若くして亡くなった塚越亨生の生と死をテーマにこうした絵を描きました。この作品が川上の最初の装幀本であるとともに、この表紙絵の発見によって、20代前半の川上の創作活動が明らかになり、その生涯をたどる上で、とても重要な作品です。

この本は、このたび寄贈になった他の2点の作品と共に、4月の新収蔵作品展で初公開します。これまでの、川上澄生のイメージが覆されるかもしれません。

学芸員 原田 敏行

美術館からのお知らせ

川上澄生美術館 ☎(62)8272

●「わたしたちのへつぽこ先生
宇都宮中学校・宇都宮女子高等学校
教師時代の川上澄生展」

とき 4月4日(日)まで

ところ 2階 展示室

入場料 一般300円、高校大学生200円、
小・中学生100円

おかげ様で25周年

大人もこどもも、
ウェルネスで楽しく健康づくり!!

大人の方 入会金無料
こども 無料体験実施中

※感染予防対策実施中

Wellness SPORTS CLUB
ウェルネススポーツクラブ

営業時間 平日 11:00~21:00 土曜日 11:00~19:00
日・祝日 10:00~17:00 (13:00~14:00閉館)
お問い合わせ 0289-0028 鹿沼市栄町3丁目38-3
TEL.0289-63-5588

詳しい情報、館内様子は
ホームページからご確認ください!!

http://www.tw-sc.net

財源確保のために広告を掲載しています。