

Cómo prevenir el contagio de COVID-19

スペイン語

新型コロナウイルス感染症の予防について



¡El COVID-19 se está extendiendo! Consigamos la información correcta!

新型コロナウイルスが広がっています！ 正しい情報を得ましょう！！

○ Para usted y para todos ¡Tomemos medidas para prevenir la infección en invierno!

○ 自分のため、みんなのため 冬の感染防止対策をしましょう！

● ¡Intentemos no acercarnos demasiado!

[Denso, cerrado, sellado]

● 3密にならないようにしましょう！

【密集・密接・密閉】



● ¡Pongámonos una máscara!

● マスクをつけよう！



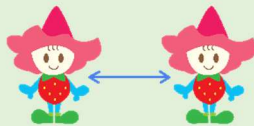
● ¡Lavémonos las manos!

● 手を洗おう！



● ¡Mantengamos la distancia entre la gente y usted!

● 人との間を空けよう！



● ¡Ventilar y humedecer el lugar donde esté!

● 換気と加湿をしよう



● ¡Revise su salud

● 健康チェックをしよう



● ¡Haga ejercicio y coma bien para estimular su sistema inmunológico!

● 運動や食事で免疫力を

高めよう！



○ "5 situaciones" que pueden aumentar el riesgo de infección

○ 注意しましょう！感染リスクが高まる「5つ」のとき

① Reuniones sociales con consumo de alcohol

① お酒を飲みながら話をしたり、ごはんを食べたりするとき



② Comidas durante mucho tiempo en grupos numerosos

② たくさんの方が集まったり、長い時間の飲んだり食べたりするとき



③ Conversación sin mascarilla

③ マスクを付けていないで話をするとき



④ Convivencia en un espacio pequeño

④ せまいところで他の人と一緒にすんでいるとき



⑤ Cambio de ubicación

Por ejemplo, cuando hace una pausa en el trabajo

⑤ いる場所が変わったとき、仕事の間に、休けいする部屋にいったときなど



○ Línea de consulta sobre COVID-19 para extranjeros que viven en la Prefectura de Tochigi

☎028-678-8282

Si le preocupa la infección por el COVID-19, por favor llámenos. Horario de atención 0:00~24:00

○ 栃木県に住む外国人のための新型コロナウイルス相談ホットライン ☎028-678-8282

新型コロナウイルスの感染が心配なときは、電話してください。受付時間 0:00~24:00



Publicación: Municipalidad de Kanuma

Edición: Departamento Ciudadano, Sección de apoyo a actividades locales

Asociación Internacional de la Ciudad de Kanuma

発行：鹿沼市役所
編集：市民部地域活動支援課
鹿沼市国際交流協会

スペイン語

Cómo hacerse un examen médico si tiene fiebre

y otros síntomas

<Consulta en Japonés>

En primer lugar,
Llame a su médico de familia

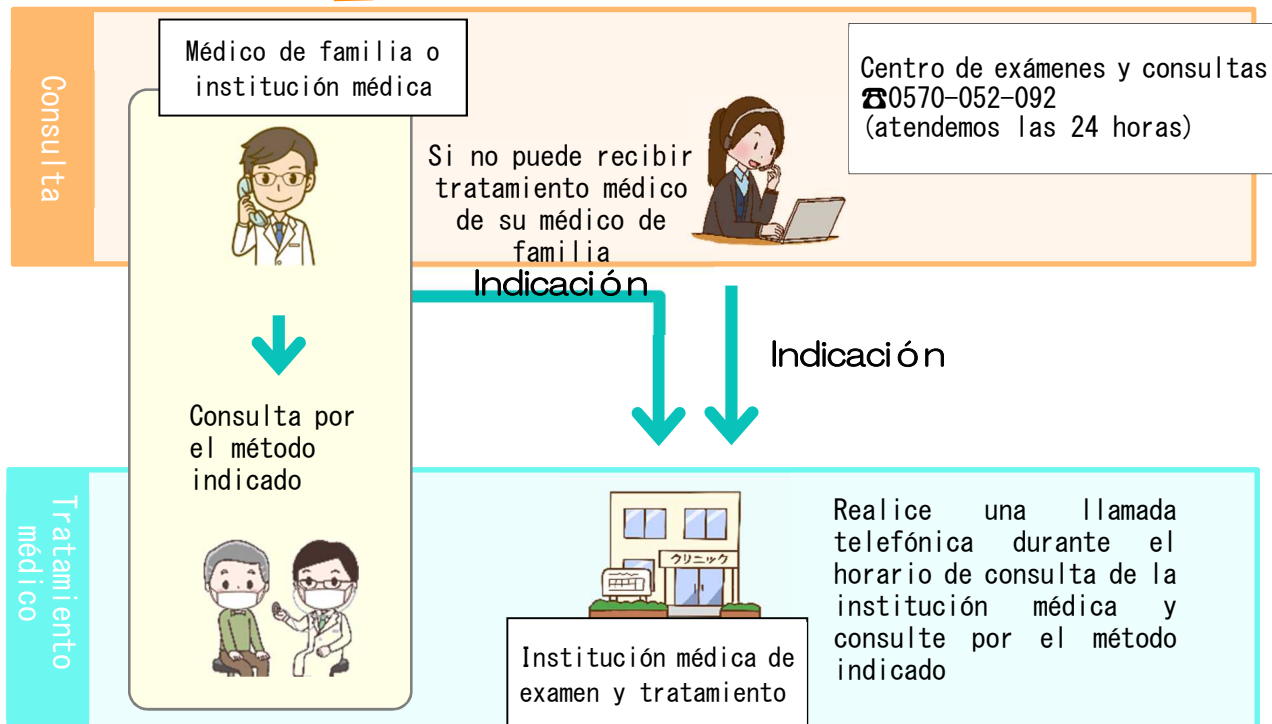
¿Resfrío?

¿Coronavirus?

¿Influenza?



Si no puede comunicarse con su médico de familia o una institución médica



<Para consulta que no sea en Japonés>



Línea directa de consulta Hotline para extranjeros sobre el nuevo Coronavirus
☎028-678-8282
(Atendemos las 24 horas)