

よくある質問

リーバスについての 皆さんの声にお答えします

生活課交通政策係 ☎(63)2163



リーバスは、地域住民の交通手段を確保するコミュニティバスとして、市内12路線を葉脈のようにくまなく運行しています。

今回は、そんなリーバスに関する市民の皆さんからの声にお答えします。

※「リーバス」は、葉の生い茂る緑豊かなまち・鹿沼を走るバスをイメージした愛称です。

Q1. リーバスに乗るときはどうするの？

バスの乗り方は下のとおりです。また、交通政策係では、地域のサロンや、教育活動にご活用いただける「バスの乗り方教室」を開催しています(無料)。詳しくは、お問い合わせください。



①バス停で待ちます(時刻を確認できます)。



②前ドアから乗ります(降りる人が優先です)。



③降りるバス停名がアナウンスされたら、降車ボタンを押します。



④降りるときに運賃を支払います。

Q2. リーバスのルートはどのように決めているの？

リーバスは、通勤・通学・通院など市民の皆さんのご利用を考えて運行しています。リーバスが適さない地域については、予約バスなど他の移動手段もあります。市は皆さんの生活を支えるため、リーバスだけでなくさまざまな移動手段を考えていきます。



Q3. リーバスの時刻と電車の時刻を合わせてもらえないの？

朝夕の通学・通勤時間帯は、電車の発着時刻に合わせていますが、利用が少ない時間帯はバスの運行本数が限られているため、乗り継ぎにご不便を掛けています。

関東バスが運行しているエリアもありますので、状況によりさまざまな交通手段をご検討ください。



▲ナビタイムを使うと乗り換えがスムーズです。

Q4. 新しくかわいいバス停を見掛けるけど、自分の家の近くのバス停も新しくなるの？

リーバスのバス停は、いちごをイメージしたバス停に順次、リニューアルをしています。これまで市内765本のバス停のうち339本が新しくなりました。今年度は、180本程リニューアル予定です。

バス停のネーミングライツも募集しています。詳しくは、交通政策係にお問い合わせください。

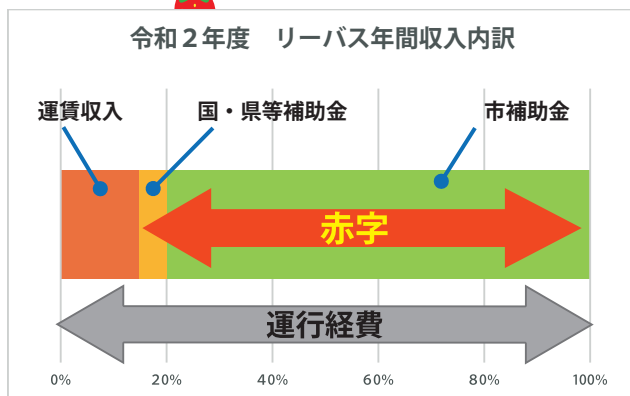


Q5. リーバスは100円～500円で乗ることができるけど、経営は大丈夫なの？

①



まずはデータを見てみよう。



運賃収入だけでは大幅な赤字(約1億4千万円)となっているため、国・県からの支援の他、市民の皆様を支えられて運行しています。



②



私(=リーバス)って赤字だったんだ! 黒字にするにはどうすればいいの?



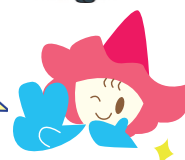
③

たくさんの方がバスを利用すると、バスの運営は黒字になります。

なんと!



例えば、市民全員が月1回リーバスを利用すると、黒字になります。



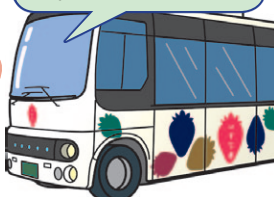
④

黒字になれば、便数を増やしたり、待合所を作れるね。



そうだね

赤ちゃんから、学生、通勤する人、高齢者、たくさんの人を乗せて走りたいな。



市や国の支援にも限りがあります。運賃収入等を増やすことで、リーバスの経営をしっかりと支える必要があります。

そのため市は、ニーズの把握や適正な運賃設定、バス教室の開催による普及啓発等を行っています。

リーバスを広告で応援!
リーバスのボディ・車内・バス停の広告を募集しています。



●ワクチン接種はリーバス・予約バスをご利用ください。

新型コロナウイルスワクチン予防接種時の移動の際に、接種券を提示すると、市民の方はリーバス、予約バスが全路線無料になります。