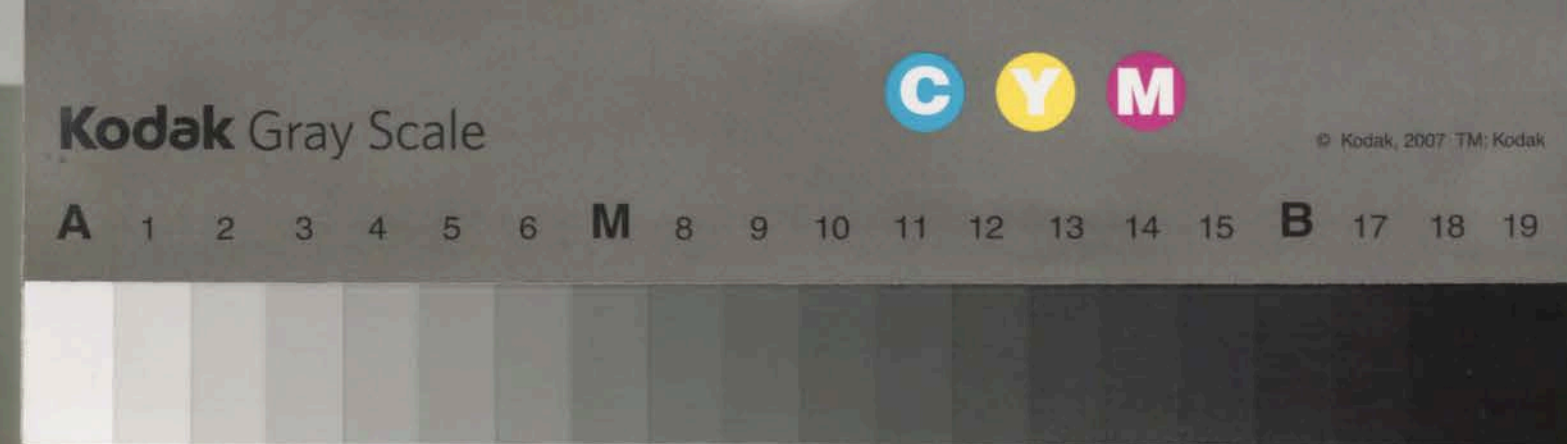


上都賀郡
加藤村郷土誌

555 東部台地区晃望台 石塚栄氏収集資料

ア17

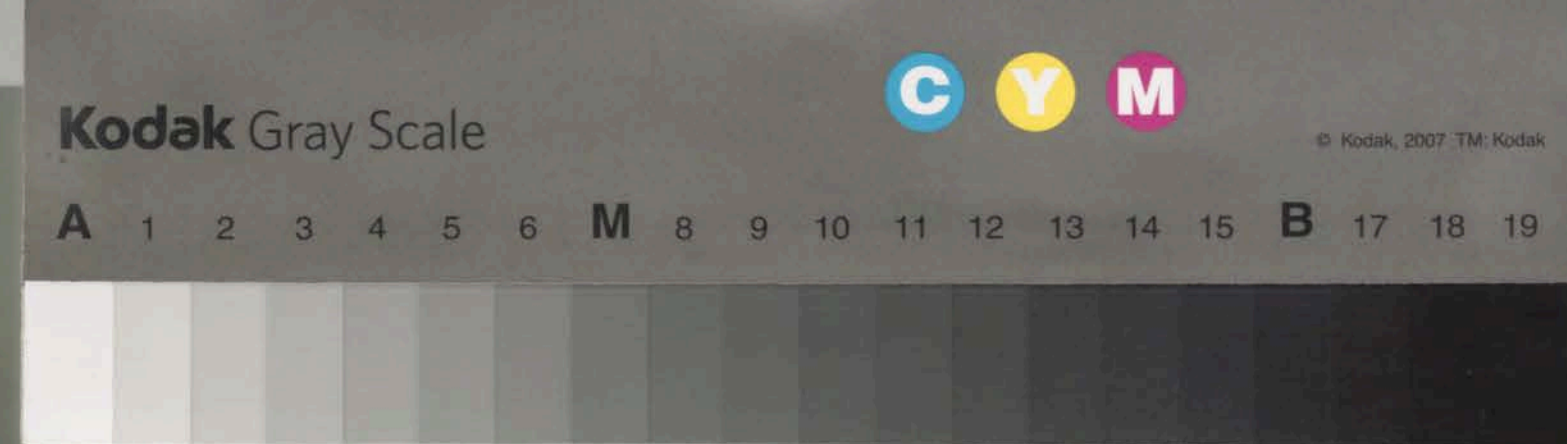




555 東部台地区晃望台 石塚栄氏収集資料

ア17

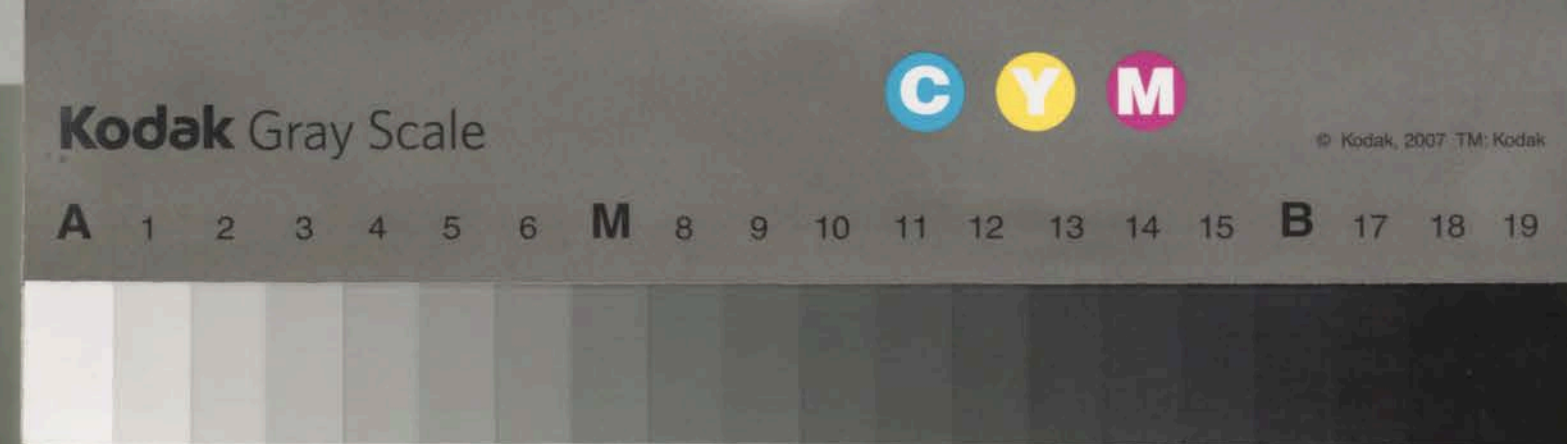




555 東部台地区晃望台 石塚栄氏収集資料

ア17

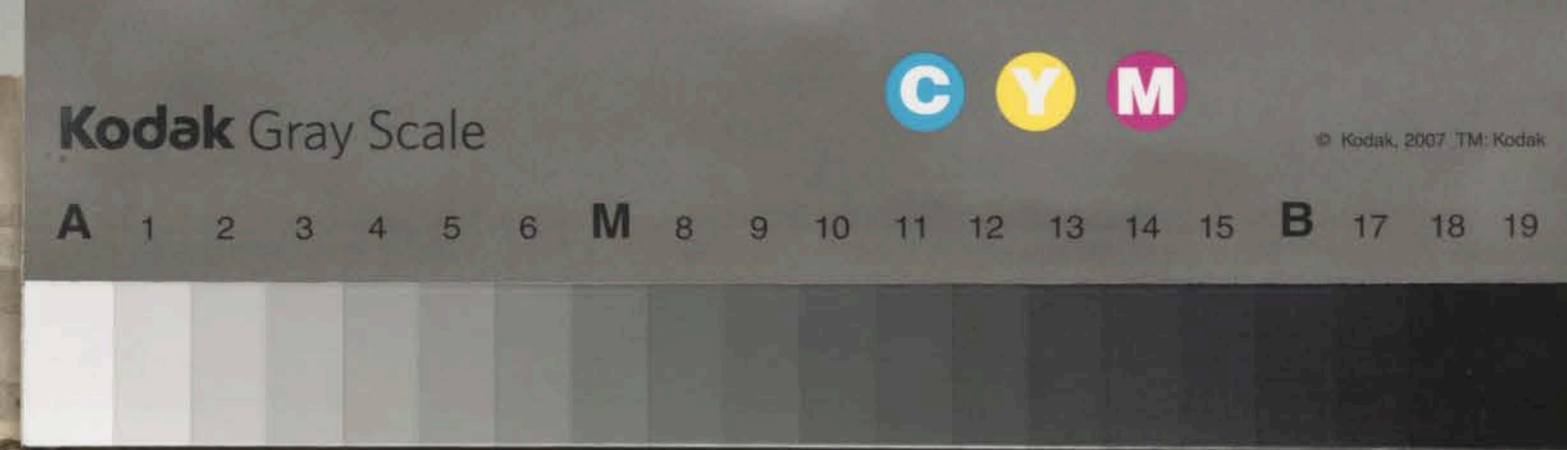
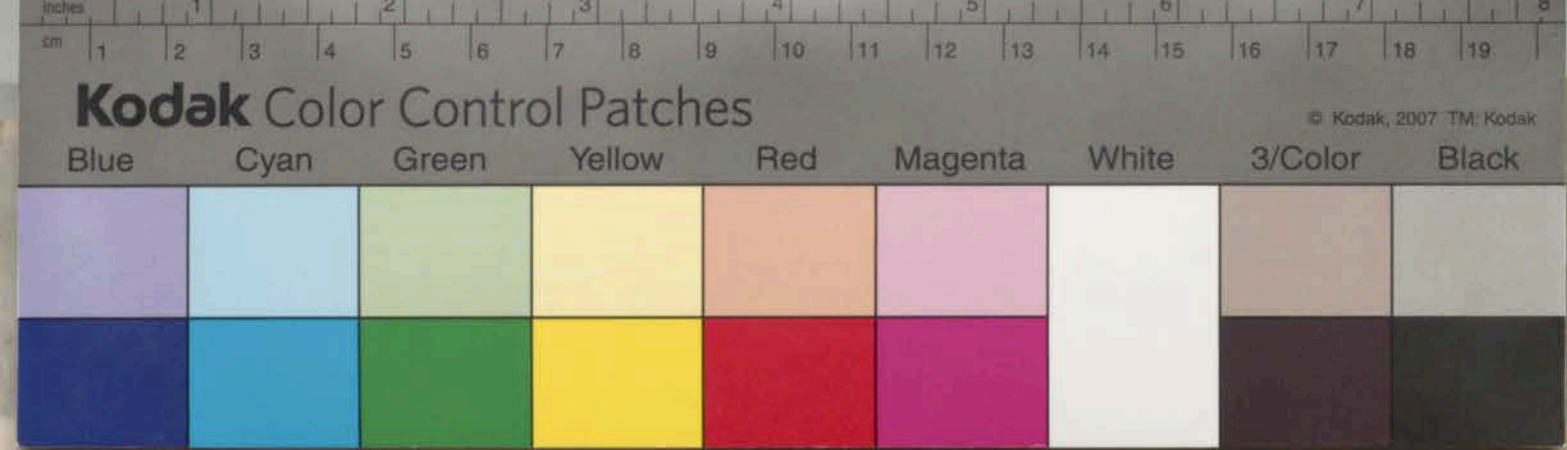




555 東部台地区晃望台 石塚栄氏収集資料

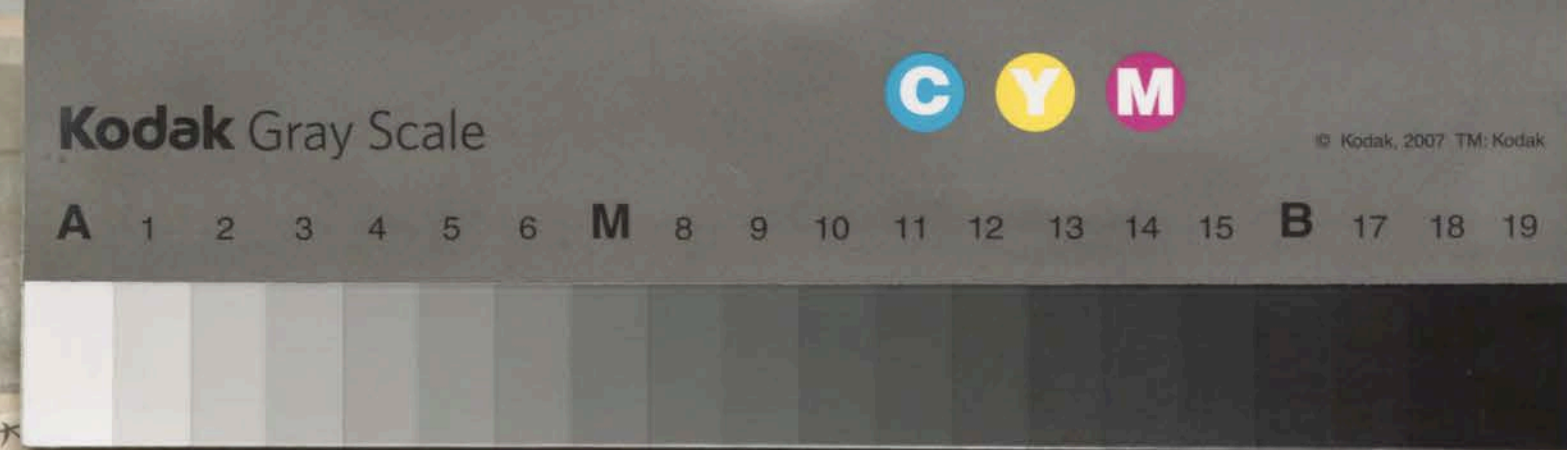
ア17



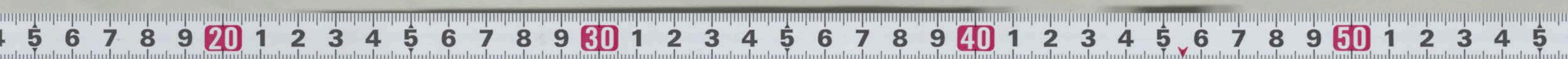


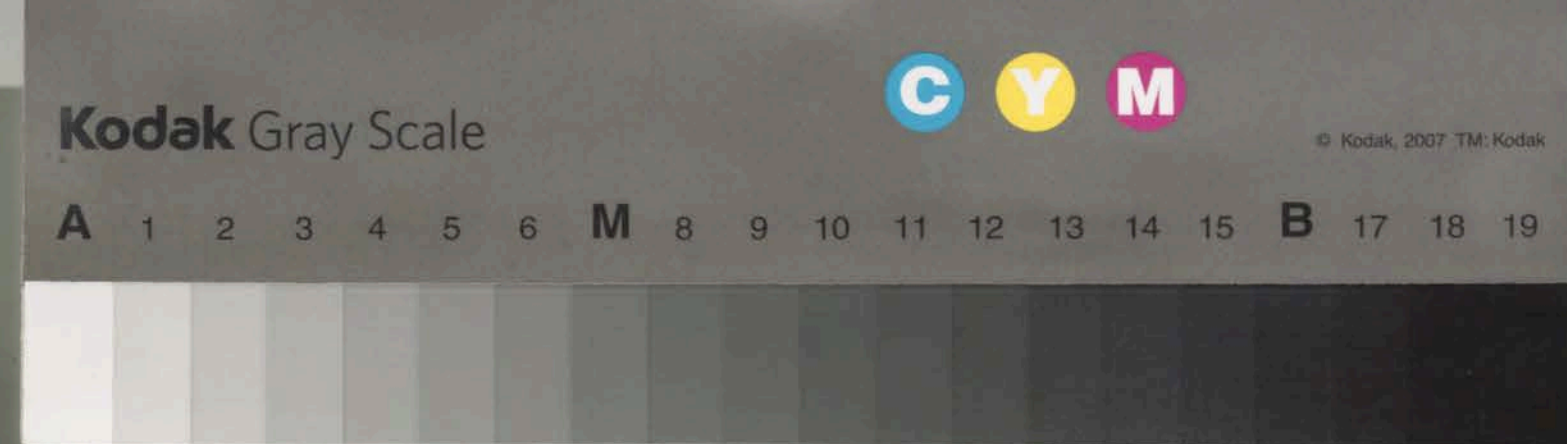
555 東部台地区晃望台 石塚栄氏収集資料





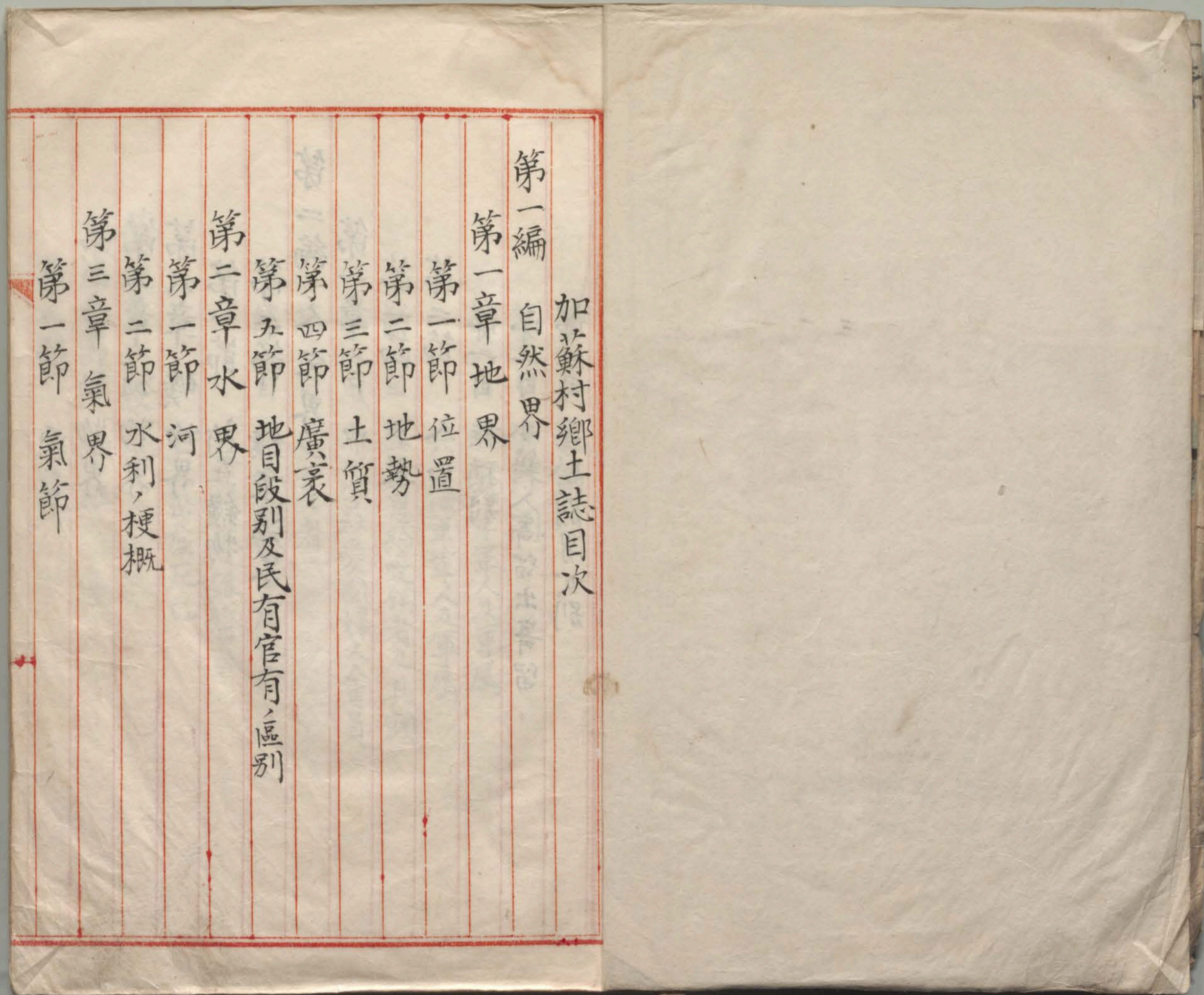
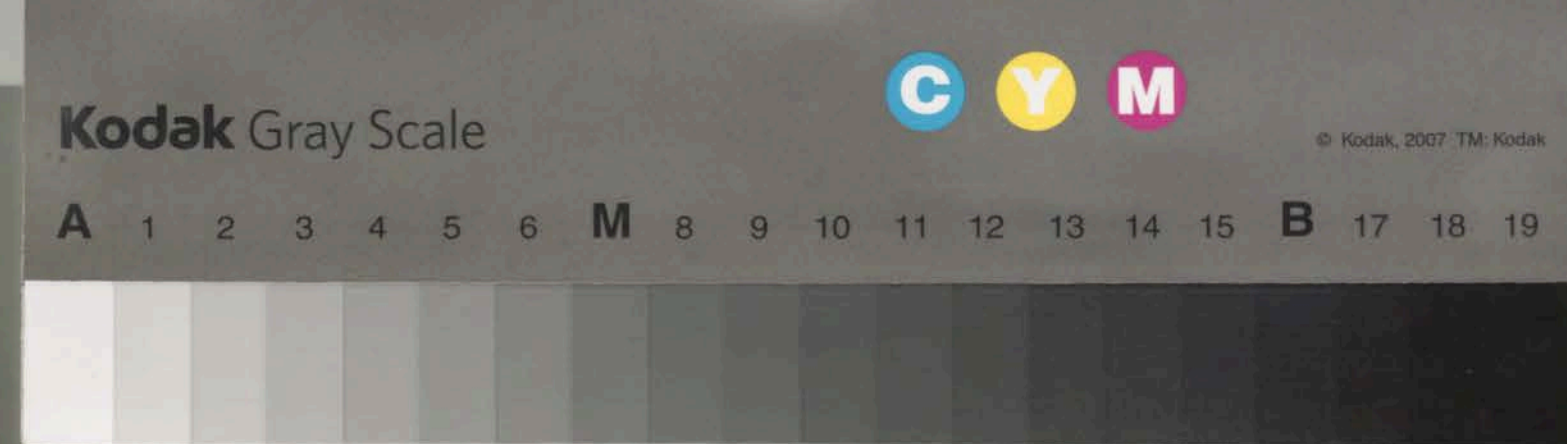
555 東部台地区晃望台 石塚栄氏収集資料





555 東部台地区晃望台 石塚栄氏収集資料





第一編

加蘇村郷土誌目次

第一章 自然界

第一節 位置

第二節 地勢

第三節 土質

第四節 廣袤

第五節 地目段別及民有官有區別

第二章 水界

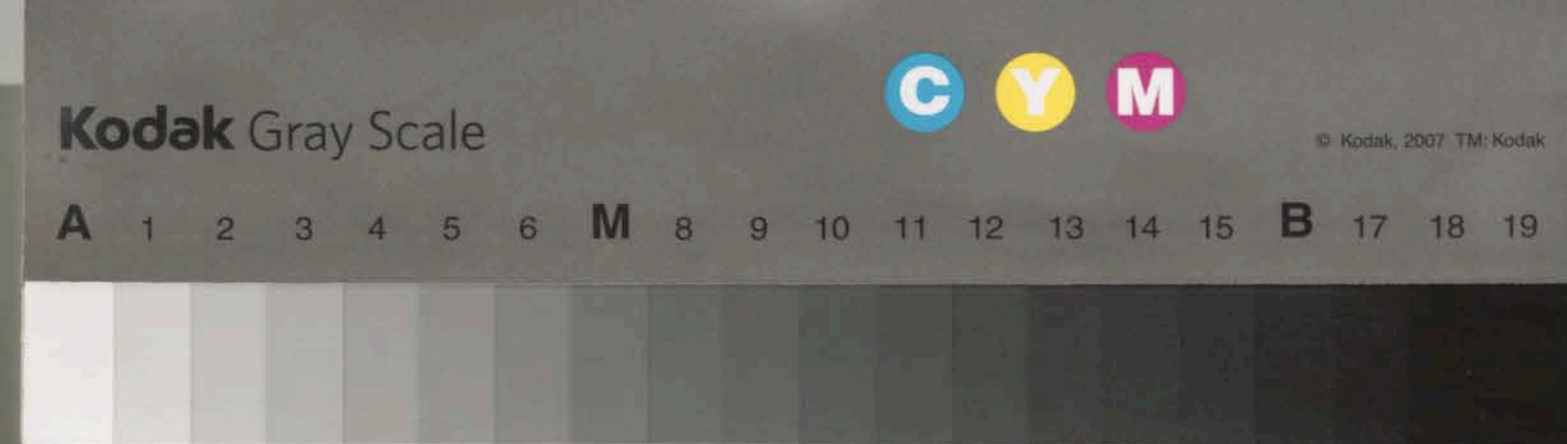
第一節 河

第二節 水利梗概

第三章 氣界

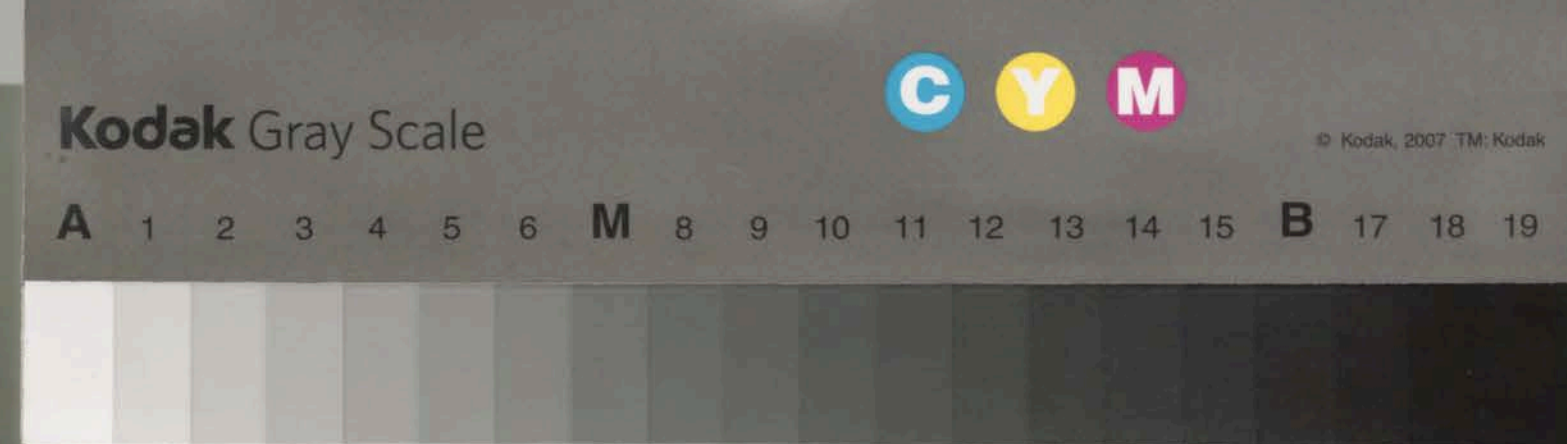
第一節 氣節





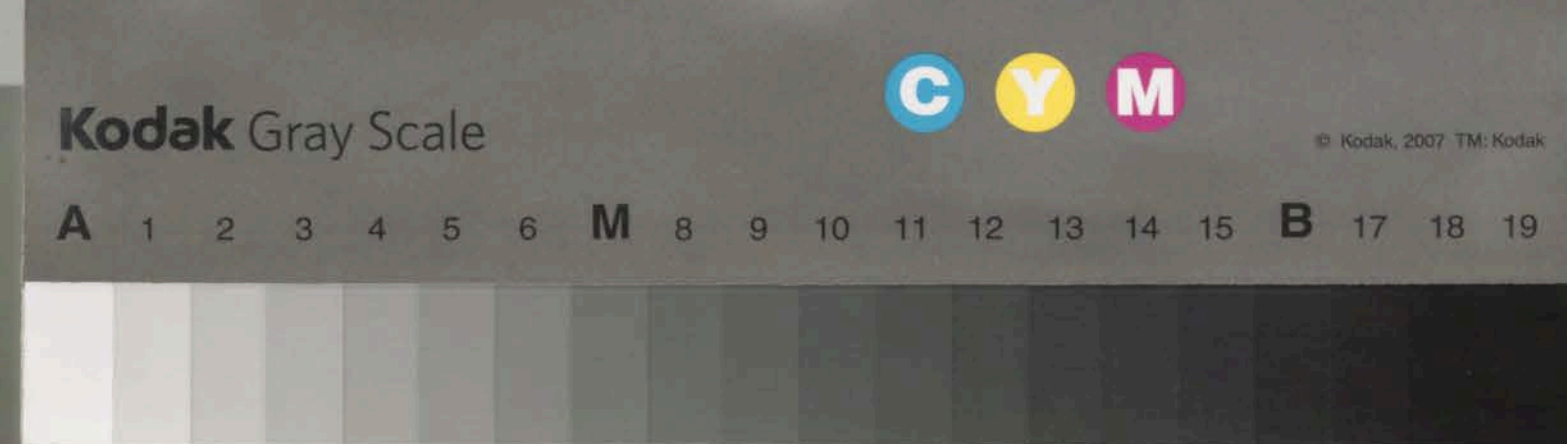
第二章 雨量
 第四章 動物界
 第五章 植物界
 第六章 礦物界
 第一節 所在鑛物
 第二節 鑛泉温泉
 第二編 人文界
 第一章 戶口
 第一節 戶教
 第二節 人口
 第一目 族稱別
 第二目 本籍入寄留出寄留
 第三目 年齡別男女別
 第四目 職業別
 第五目 資格別
 第六目 其一陸軍軍人及軍屬
 其二海軍軍人及軍屬
 第七目 年金恩給受領者及其額
 第八目 赤十字社愛國婦人會會員
 第九目 受賞者
 第十目 結婚離婚出產死亡
 其一結婚離婚
 其二出產死亡
 第二章 教化
 第一節 神社
 第二節 寺院





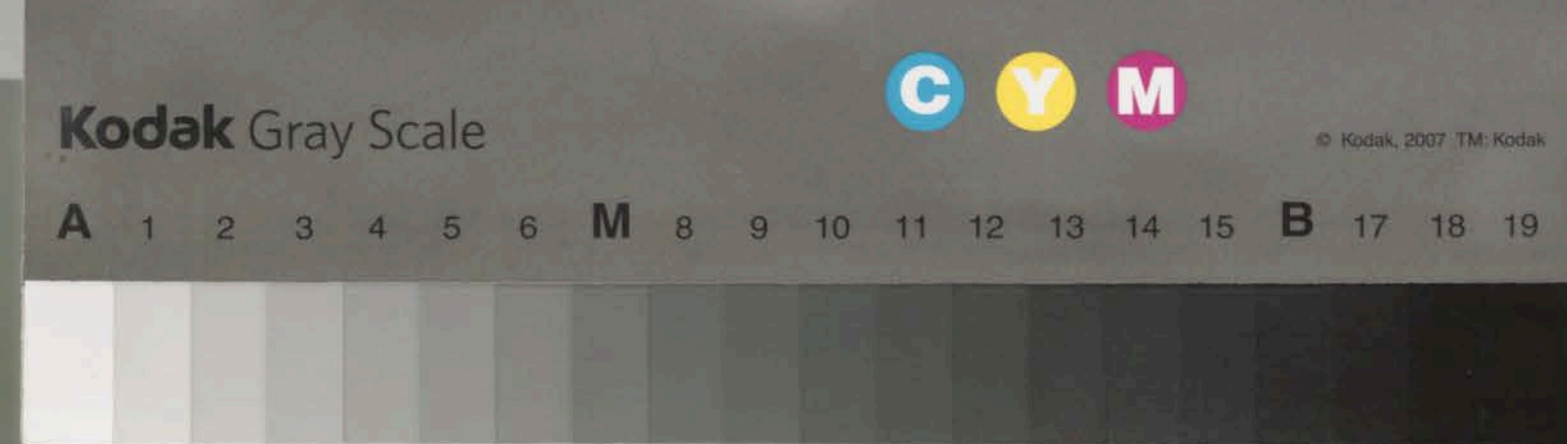
第三節 小學校沿革
 第四節 小學校以上ノ教育ヲ受クル狀況
 第五節 諸會
 第三章 郷土沿革
 第一節 口碑傳説偉人豪傑
 第二節 古蹟古史古文書ノ調査
 第三節 徳川時代ノ沿革所屬石高
 第四節 明治以後ノ沿革及公人
 第四章 官公署
 第一節 村役場
 第二節 駐在所
 第三節 郵便局
 第五章 風俗習慣
 第一節 冠婚喪祭ニ於ケル慣例
 第二節 休日制度労働上ノ習慣
 第三節 方言訛言
 第四節 俚諺
 第五節 童話俗謡
 第六章 町村是規約條例
 第七章 經濟
 第一節 金融
 第二目 貯金
 第三節 產業組合制度
 第三節 運輸交通
 第一目 道路





第二目 郵便電信電話
 第四節 生産業
 第一目 農業
 第二目 工業
 第三目 蚕業
 第四目 林業
 第五節 商業
 第六節 郷土ノ公經濟
 第一目 段別地租及戸口當リ
 第二目 本村ヨリ他町村ニ所有スル段別地租小作料
 第三目 他町村ヨリ本村分テ所有スル段別地租小作料
 第四目 他町村地所テ本村人カ小作スル段別小作料
 第五目 他町村人カ本村地所テ小作スル段別小作料
 第六目 本村民ノ所有權アル段別地租及其戸口當リ
 第七目 其一段別地租小作料差引過不足表
 其二
 第八目 自作農小作農戸数表
 第九目 生産額及其一戸一人當リ
 第十目 消費額及其一戸一人當リ
 第十一目 本村生産品消費過不足表
 第十二目 本村富ノ度ノ概説富ヲ進ムル方案概要
 第十三目 公租公課員担額及其一戸一人當リ
 第十四目 基本財産





八全村ヲ貫流ス

第三章 土質

土質ハ各大字トモニ砂礫土ナレドモ地味ハ一般ニ肥沃ニシテ大麻葉煙草稻麥等ノ生産ニ適ス就中大字上久我ノ一部及ビ大字加園野尻ノ大部ハ沃野ナリ

第四章 廣袤

本村ハ東西四里半南北二里面積約三方里周圍九里餘地形狹長ニシテ山間ニ介在セルモ民居稍接續シ散在ルモノ少ク往來ノ便モ亦敢テ缺クルコトナシ

第五節 地目段別及民有官有ノ區別

左表ノ如シ

明治四十四年八月現五

種別	地目	田	畑	界	宅地	山林	原野	社寺堂地
民有	一五九七五二〇	二五三七三三〇	五八七四一ニ	二九三七九六〇	二一五一六二〇			
官有				五二、二九一五				
合計	一五九七五二〇	二五三七三三〇	五八、七四一ニ	二九九〇、三五一五	二一五、一六二〇			二七、七五二五

第二章 水界

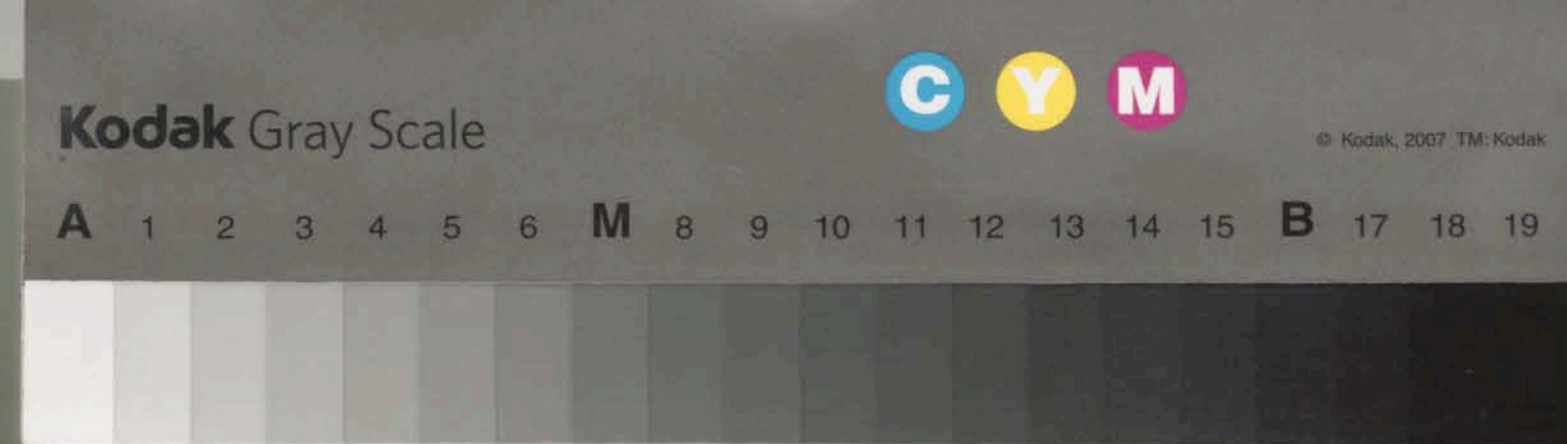
第一節 河

荒井川ハ水源ヲ大瀧澤ニ及後シ東南ニ曲折シツツ貫流シテ野尻ノ南端ニ於テ大芦川ニ合ス延長六里餘アリ

第二節 水利ノ梗概

本村唯一ノ荒井川ハ村ノ中央ヲ貫流スルヲ以テ灌漑ノ便宜シ又水勢急ナルヲ以テ河水ヲ利用シテ製衣板所ヲ設ケルモノアリ





		三	四	五	六	七	八	九	十	十一	十二
		月	月	月	月	月	月	月	月	月	月
節次	温度										
	最高温度										
平均	温度										
	雨量										
平	平均										
冬	平均										
秋	平均										
夏	平均										
春	平均										

月次	雨量
三月	六八〇
四月	四八三
五月	一一一
六月	一一〇七
七月	六四五
八月	一五三三
九月	四〇五〇
十月	二八八〇
十一月	二八〇〇
十二月	二八〇〇

節次	最高温度	最低温度	平均温度
平均	二四・四度	五・〇度	一四・七度
冬	一五・〇	〇・四	七・七
秋	二四・七	七・二	一六・〇
夏	三三・五	一三・八	二三・六
春	二四・四度	五・〇度	一四・七度

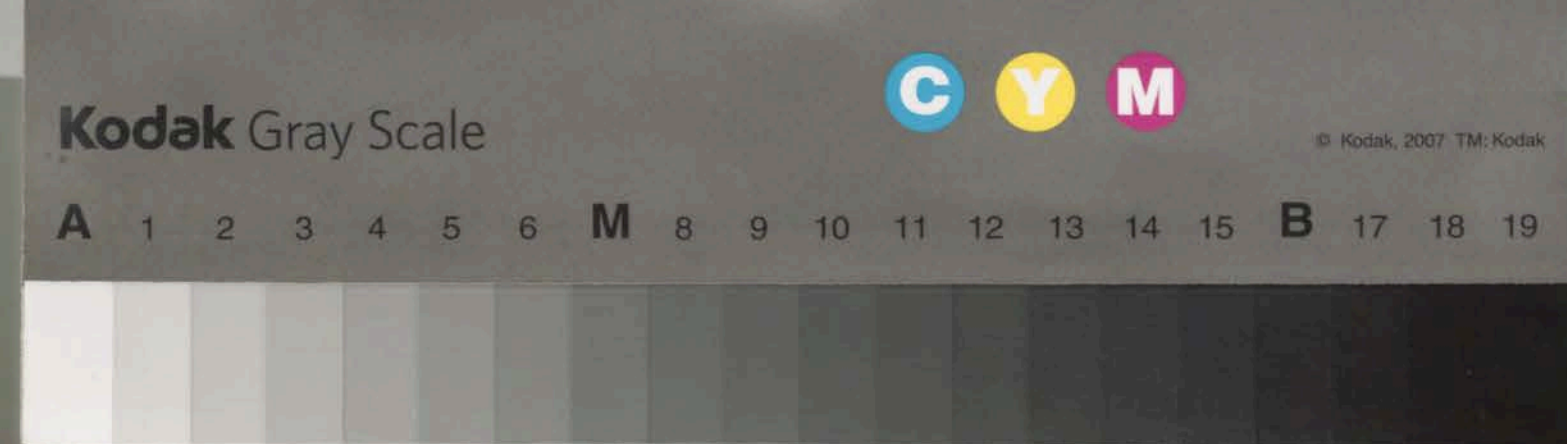
月次	雨量
三月	四〇・〇
四月	五二・二
五月	五二・二
六月	五二・二
七月	五二・二
八月	五二・二
九月	五二・二
十月	五二・二
十一月	五二・二
十二月	五二・二

第五章 植物界
 第四章 動物界
 特殊ノモノナシ

第二章 雨量

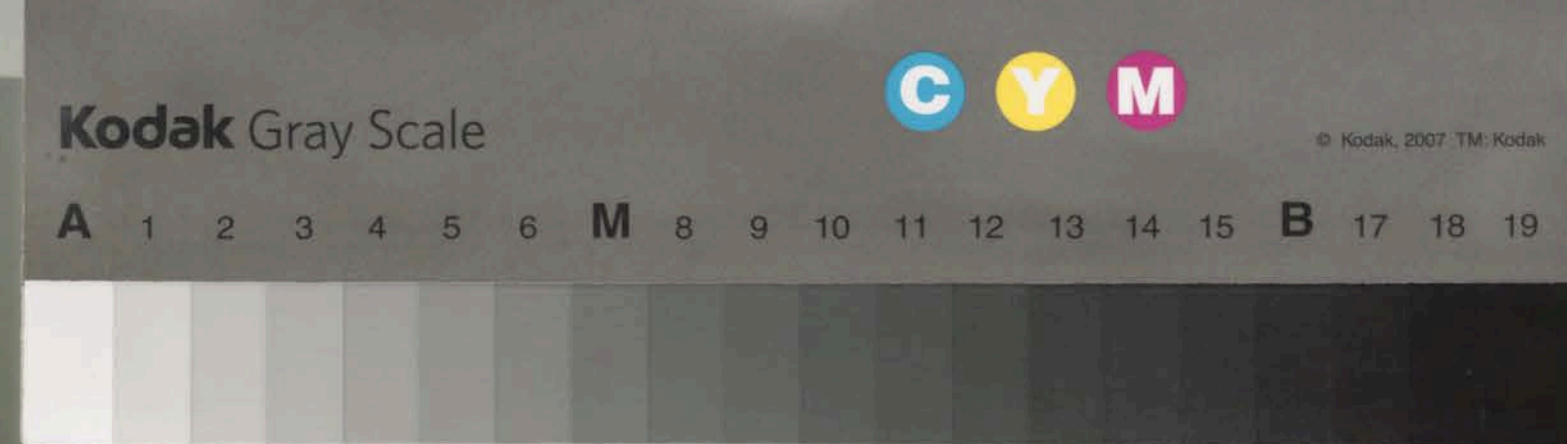
第三章 氣界
 第一節 氣節
 左表ノ如シ





<p>特ニ記スベキモノナシ</p> <p>第六章 礦物界</p> <p>第一節 所在鑛物</p> <p>本村主要ノ鑛物ハ大字加園字後澤ヨリ五座出スルニ 灰ニシテ一ヶ年ノ掘出高百五十万貫ナリ其ノ價額三 万円餘其他大字上久我ヨリ少量ノ滿俺及安質尼 ラ産出ス然レドモ現時掘出ヲ中止セリ</p> <p>第二節 鑛泉溫泉</p> <p>鑛泉溫泉ナシ</p>											
<p>第一章 戸口</p> <p>第一節 戸數</p> <p>(明治四十三年十二月三十日現在)</p>											
大字種別		野尻		加園		下久我		上久我		合計	
本戸籍		四九		二七三		一一二		二一三		六四七	
現數		四六		二七一		一〇六		二四七		六七〇	
住											
<p>第二節 人口(四八二七)</p> <p>(明治四十三年十二月三十日現在)</p>											
大種別		士族		平民		合計		合計		合計	
戸主家族計		戸主家族計		戸主家族計		戸主家族計		戸主家族計		戸主家族計	
男	女	男	女	男	女	男	女	男	女	男	女
計	計	計	計	計	計	計	計	計	計	計	計





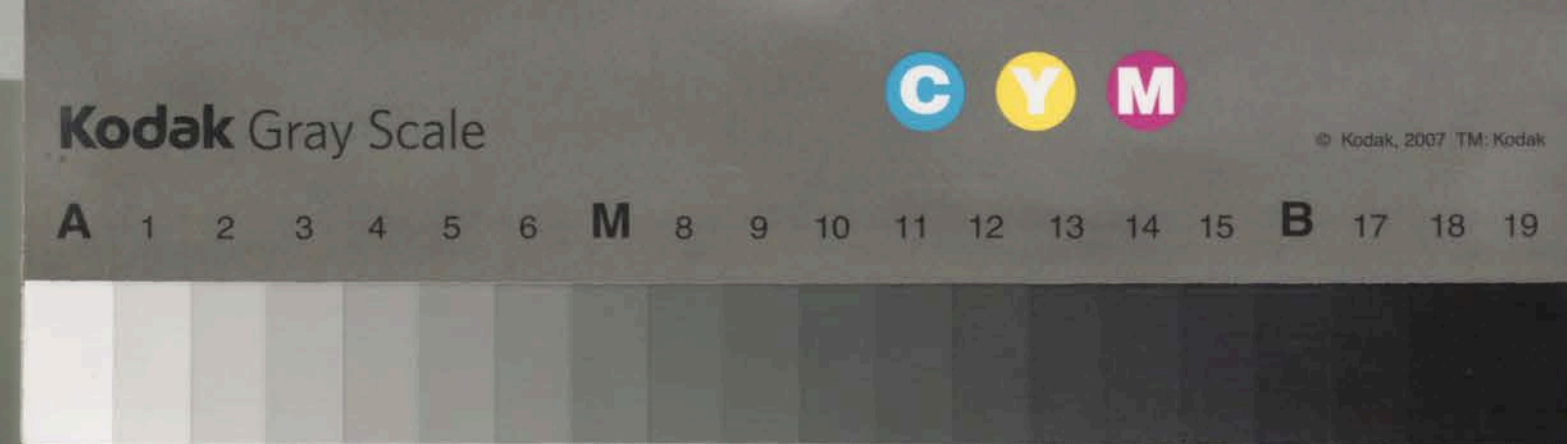
第三月 年齡別 男女別
(明治四十四年 自音現在)

大字種別	野尻	生年										年齡	男		女		計							
		明治四十三年	明治四十二年	明治四十一年	明治四十年	明治三十九年	明治三十八年	明治三十七年	明治三十六年	明治三十五年	一歲		男	女	計									
野尻	野尻	明治四十三年	明治四十二年	明治四十一年	明治四十年	明治三十九年	明治三十八年	明治三十七年	明治三十六年	明治三十五年	一歲	二	七	一	八	五	一	五	七					
小計												四三	六	五	二	三	七	六	四	一	八	五	九	七

第二目 本籍入寄留出寄留
(明治四十三年十二月三十一日現在)

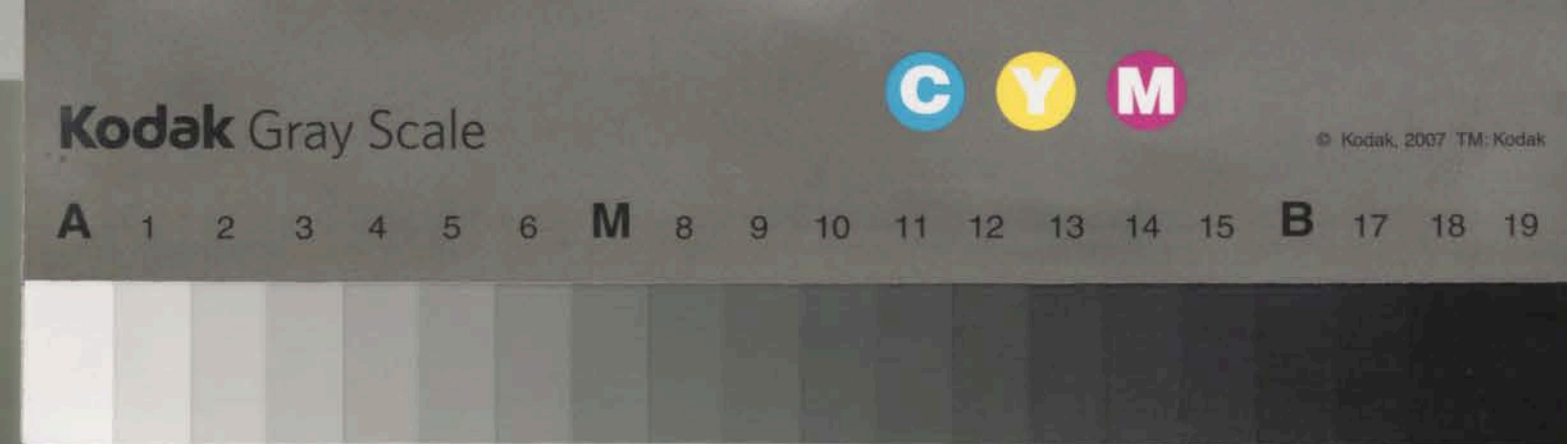
大種別	野尻	加園	下久我	上久我	合計	本籍		他町村(陸海軍在囚人)		在臺灣		在樺太		在外國		本村入寄留	
						男	女	男	女	男	女	男	女	男	女	男	女
野尻	野尻	加園	下久我	上久我	合計	男	女	男	女	男	女	男	女	男	女	男	女
野尻	野尻	加園	下久我	上久我	合計	男	女	男	女	男	女	男	女	男	女	男	女





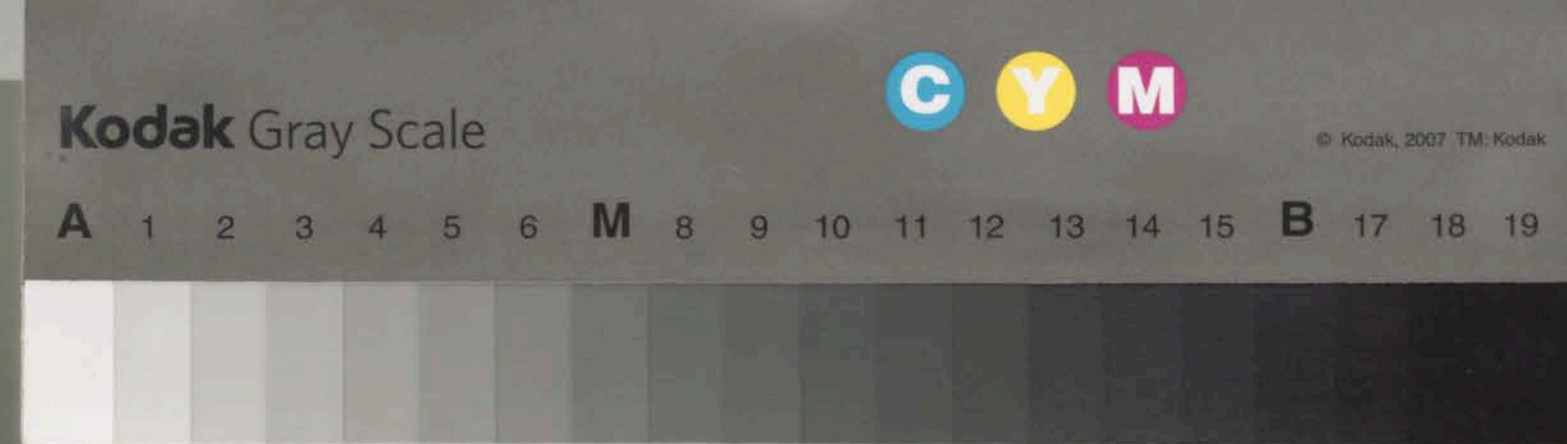
累計		小計										累計														
明治十四年	三一		明治十五年	三〇	明治十六年	二九	明治十七年	二八	明治十八年	二七	明治十九年	二六	明治二十年	二五	明治二十一年	二四	明治二十二年	二三	明治二十三年	二二	明治二十四年	二一				
五	一二三	一	四	四	四	一	二	五	八	三	六	二	七	八	三	二	三	八	三	二	六	六	二	三	三	四
二	一一	二	八	四	三	二	五	二	〇	三	一	四	四	九	三	二	二	三	五	六	四	五	六	二	四	五
七	二四四	七	〇	八	七	三	七	七	八	六	七	六	一	一	七	四	五	一	八	八	〇	一	一	八	五	七





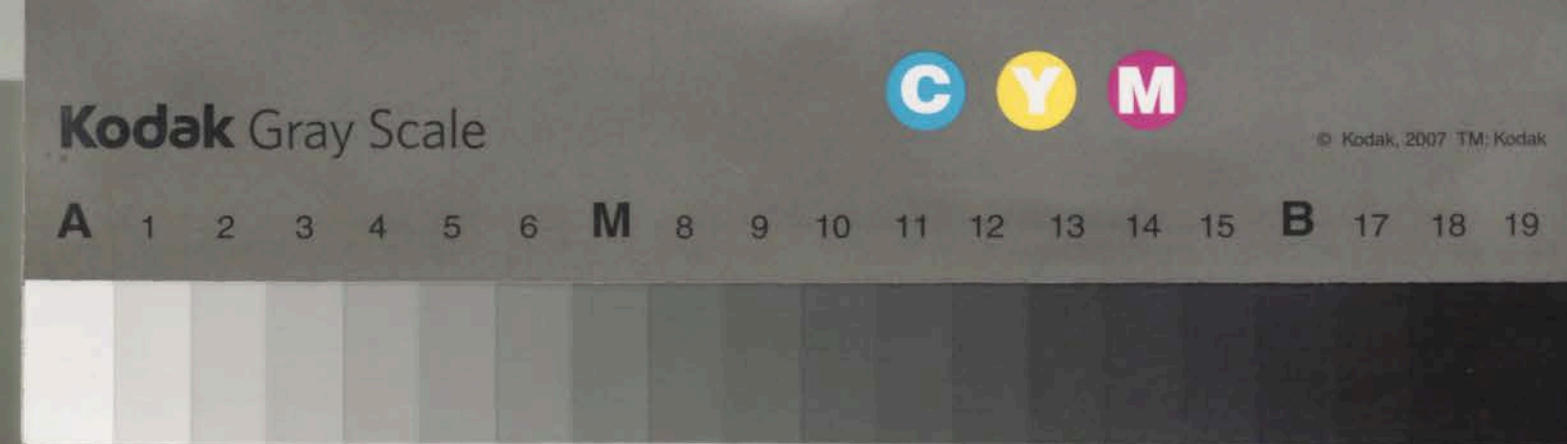
小計		累計		小計		累計		小計		累計	
安政六年	五三	四〇	一	〇	一	五	三	四	一	六	三
萬延元年	五二	〇	一	一	六	三	三	一	六	三	九
文久元年	五一	一	六	〇	一	九	二	〇	一	二	〇
文久二年	五〇	二	〇	二	〇	一	二	一	二	五	一
文久三年	四九	〇	四	一	一	二	三	二	三	三	二
元治元年	四八	四	一	一	二	三	二	二	三	三	二
慶應元年	四七	一	三	二	三	三	二	二	三	三	二
慶應二年	四六	三	五	〇	二	三	二	二	三	三	二
慶應三年	四五	五	〇	二	三	三	二	二	三	三	二
明治元年	四四	〇	二	二	三	三	二	二	三	三	二
明治二年	四三	二	一	一	四	三	二	二	三	三	二
明治三年	四二	一	一	一	四	三	二	二	三	三	二
明治四年	四一	一	一	一	四	三	二	二	三	三	二
明治五年	四〇	〇	二	一	三	一	二	二	三	三	二
明治六年	三九	二	一	一	三	一	二	二	三	三	二
明治七年	三八	一	三	一	二	五	一	〇	四	三	二
明治八年	三七	三	一	一	二	五	一	〇	四	三	二
明治九年	三六	一	一	二	五	一	〇	四	三	三	二
明治十年	三五	一	二	二	四	三	二	二	三	三	二
明治十一年	三四	二	三	二	三	三	二	二	三	三	二
明治十二年	三三	三	〇	二	三	三	二	二	三	三	二
明治十三年	三二	三	〇	二	三	三	二	二	三	三	二





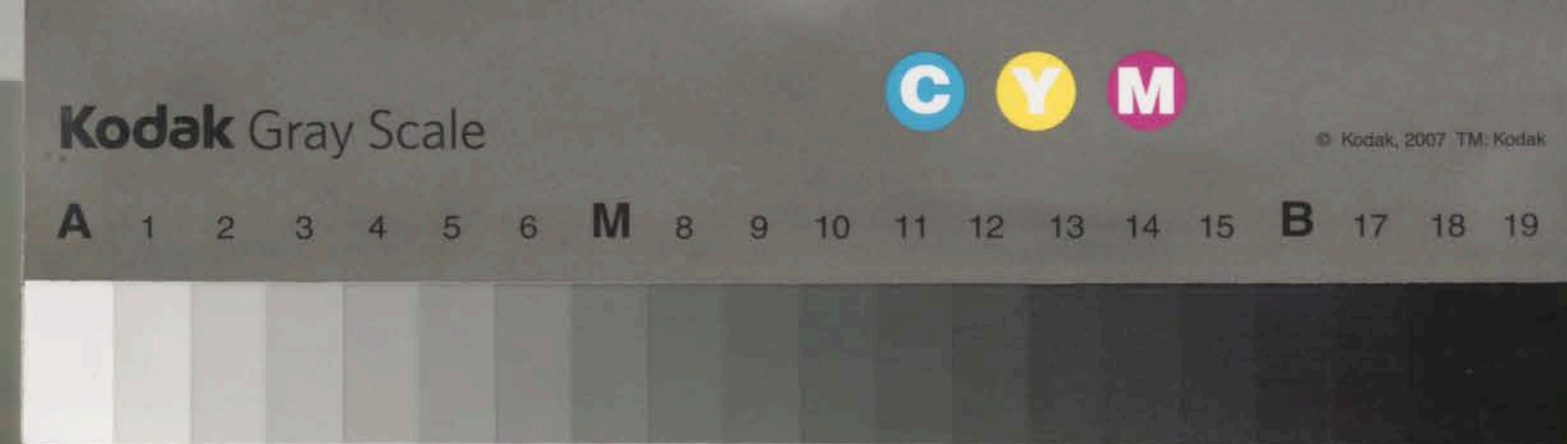
天保					弘化					嘉永					安政						
八年	九年	十年	十一年	十一年	十三年	十四年	九年	二年	三年	四年	九年	二年	三年	四年	五年	六年	七年	八年	九年		
七五	七四	七三	七二	七一	七〇	六九	六八	六七	六六	六五	六四	六三	六二	六一	六〇	五九	五八	五七	五六	五五	五四
〇	一	〇	一	一	一	二	三	二	〇	〇	二	二	〇	一	〇	一	〇	三	一	三	三
一	二	〇	〇	二	一	〇	〇	二	〇	一	〇	〇	三	〇	一	〇	二	二	〇	一	二
一	三	〇	一	三	三	二	三	四	〇	三	二	四	〇	三	四	〇	三	二	三	二	五





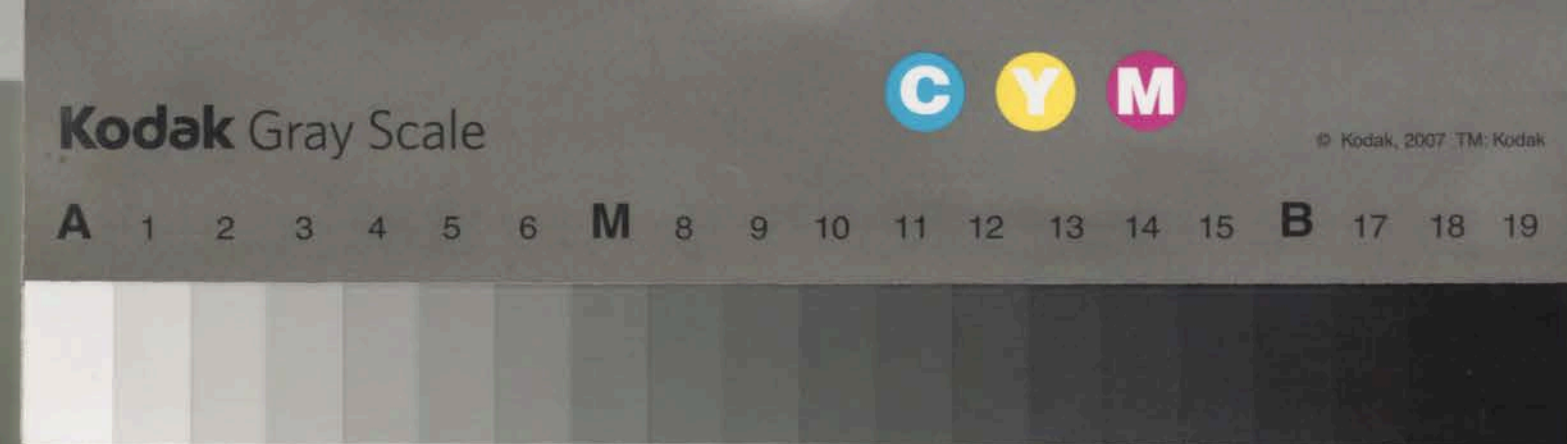
加園					小計					小計					小計												
明治四十年	明治四十年	明治四十三年	明治四十三年	明治四十五年						文政五年	文政六年	文政七年	文政八年	文政九年	文政十年	文政十一年	文政十二年	天保元年	天保二年			天保三年	天保四年	天保五年	天保六年	天保七年	
五	四	三	二	一						九	八	八	八	八	八	八	八	八	八			八	七	七	七	七	七
二	三	二	三	二						一	〇	〇	〇	一	〇	〇	〇	〇	〇			一	〇	〇	〇	一	一
一	二	二	一	一						一	〇	〇	〇	〇	〇	一	〇	〇	一			一	〇	一	一	〇	
四	五	四	四	四						三	〇	〇	〇	一	〇	一	〇	〇	一			三	一	一	一	二	
六	八	七	九	〇						七	〇	〇	〇	一	〇	一	〇	〇	一			四	三	一	二	一	





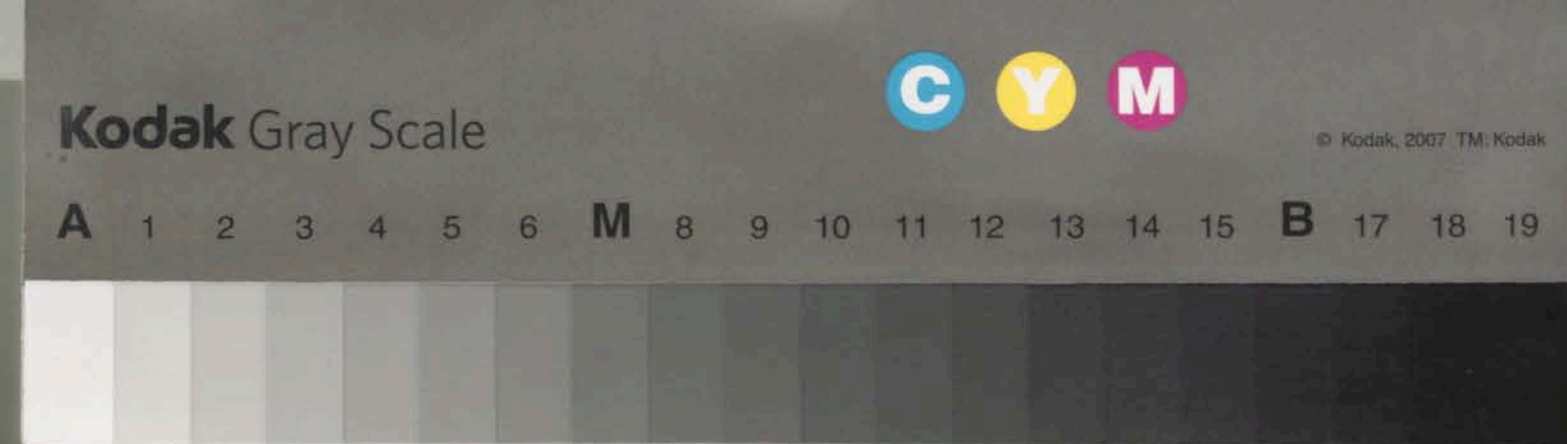
小計							小計																		
累計							累計																		
明治十八年	明治十九年	明治二十年	明治二十一年	明治二十二年	明治二十三年	明治二十四年	明治二十五年	明治二十六年	明治二十七年	明治二十八年	明治二十九年	明治三十年	明治三十一年	明治三十二年	明治三十三年	明治三十四年	明治三十五年	明治三十六年	明治三十七年	明治三十八年	明治三十九年				
二七	二六	二五	二四	二三	二二	二一	二〇	一九	一八	一七	一六	一五	一四	一三	一二	一一	一〇	九	八	七	六				
一九	一八	一一	二八	一九	二〇	二四	四四七	二〇六	一五	一五	二六	一九	一七	二〇	二四	三〇	二四一	二四一	二一	二一	一九	二五	一八		
一三	一三	一四	一七	一一	一七	二〇	四三八	二二三	一八	一九	二六	二六	二二	二〇	三一	二五	一九	一七	二一五	二一五	二八	二〇	二一	二五	一八
三二	三一	二五	四五	三〇	三七	四四	八八五	四二九	三三	三四	五二	四五	三九	四〇	五五	四三	四一	四五六	四五六	四九	四一	四〇	五〇	三六	





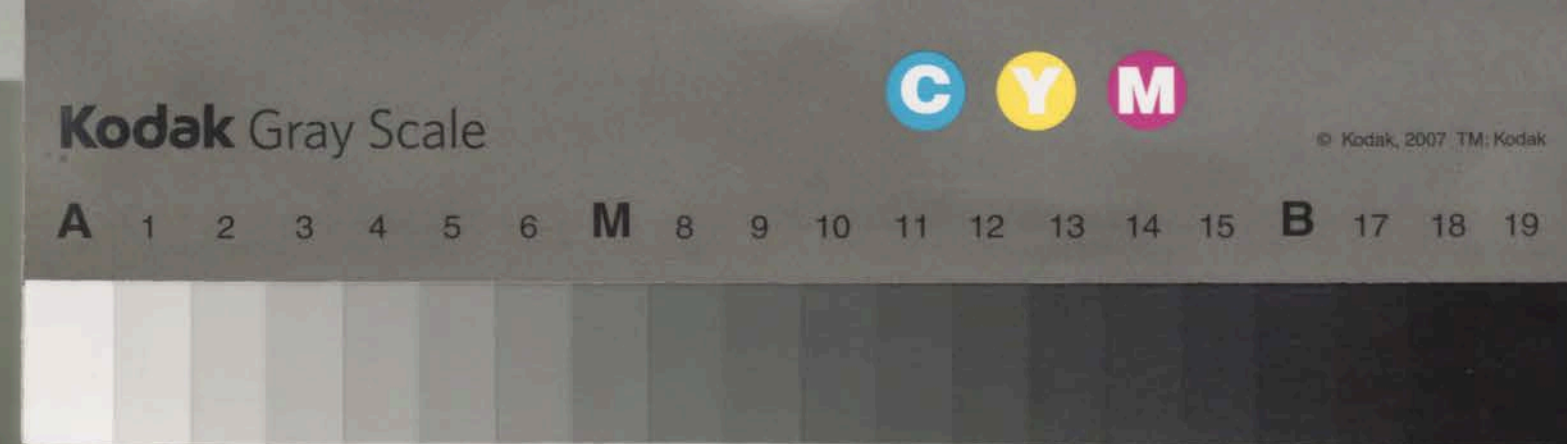
小計		累計		小計		累計	
明治十七年	二八	一四	一三	明治十七年	二八	一四	一三
明治十六年	二九	一三	一三	明治十六年	二九	一三	一三
明治十五年	三〇	八	一六	明治十五年	三〇	八	一六
明治十四年	三一	一七	一六	明治十四年	三一	一七	一六
明治十三年	三二	一四	一八	明治十三年	三二	一四	一八
明治十二年	三三	一四	一四	明治十二年	三三	一四	一四
明治十一年	三四	一五	一四	明治十一年	三四	一五	一四
明治十年	三五	一三	一〇	明治十年	三五	一三	一〇
明治九年	三六	二六	一六	明治九年	三六	二六	一六
明治八年	三七	一三	一六	明治八年	三七	一三	一六
明治七年	三八	八	一五	明治七年	三八	八	一五
明治六年	三九	一四	一七	明治六年	三九	一四	一七
明治五年	四〇	一〇	一八	明治五年	四〇	一〇	一八
明治四年	四一	一一	一九	明治四年	四一	一一	一九
明治三年	四二	一一	二〇	明治三年	四二	一一	二〇
明治二年	四三	一五	二一	明治二年	四三	一五	二一
明治九年	四四	七	二二	明治九年	四四	七	二二
慶應三年	四五	八	二三	慶應三年	四五	八	二三
慶應二年	四六	二	二四	慶應二年	四六	二	二四
慶應九年	四七	七	二五	慶應九年	四七	七	二五
元治元年	四八	三	二六	元治元年	四八	三	二六
文久三年	四九	六	二七	文久三年	四九	六	二七
小計				小計			
累計				累計			





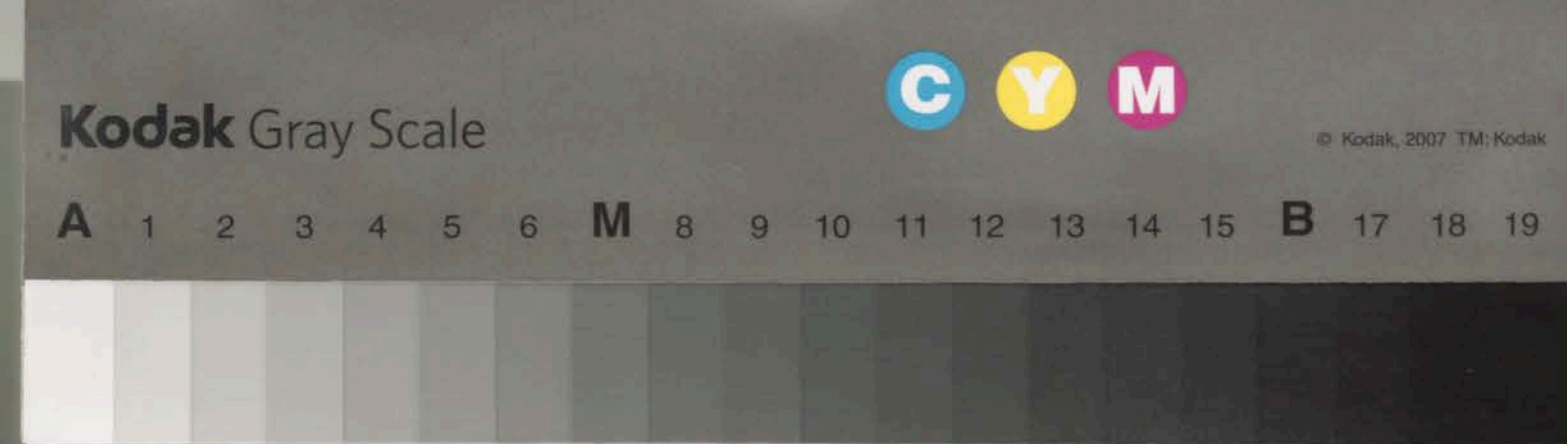
小計										累計													
天保十三年	天保十四年	弘化元年	弘化二年	弘化三年	弘化四年	嘉永元年	嘉永二年	嘉永三年	嘉永四年		嘉永五年	嘉永六年	安政元年	安政二年	安政三年	安政四年	安政五年	安政六年	萬延元年	文久元年		文久二年	
七〇	六九	六八	六七	六六	六五	六四	六三	六二	六一		六〇	五九	五八	五七	五六	五五	五四	五三	五二	五一		五〇	
四九	四八	四七	四六	四五	四四	四三	四二	四一	四〇	九二六	九一八	九一〇	九〇二	八九四	八八六	八七八	八七〇	八六二	八五四	八四六	八三八	八三〇	八二二
四四	四三	四二	四一	四〇	三九	三八	三七	三六	三五	八八一	八〇三	七九五	七八七	七八〇	七七二	七六四	七五六	七四八	七四〇	七三二	七二四	七一六	七〇八
九三	九二	九一	九〇	八九	八八	八七	八六	八五	八四	一八〇七	一七九九	一七九一	一七八三	一七八〇	一七八六	一七八九	一七八〇	一七八五	一七八三	一七八二	一七八〇	一七八五	一七八九





累計		小計												累計		小計																																		
明治三十四年	一一			明治三十五年	一〇	九	八	七	六	五	四	三	二	一	文化九年	一〇〇			文化十年	九九			文化十一年	九八			文化十二年	九七			文化十三年	九六			文化十四年	九五			文政元年	九四			文政二年	九三			文政三年	九二		
	八	一〇	一〇	一一	一二	八	七	一一	七	一六	九	一七	〇		一〇〇〇	一	〇	〇	一	〇	〇	〇	〇	〇	〇	〇	〇	〇	〇	〇	〇	〇	〇	〇	〇	〇	〇	〇	〇	〇	〇	〇	〇	〇	〇	〇	〇	〇	〇	
	一一	一一	一一	一〇	一三	二	四	一	二	九	一	一	一	八	九六四	一	〇	〇	〇	〇	〇	〇	〇	〇	〇	〇	〇	〇	〇	〇	〇	〇	〇	〇	〇	〇	〇	〇	〇	〇	〇	〇	〇	〇	〇	〇	〇	一		
	二一	二九	二九	二一	二五	〇	一	二	二	一六	二	二	二	一八	一九六四	二	〇	〇	一	〇	〇	〇	〇	〇	〇	〇	〇	〇	〇	〇	〇	〇	〇	〇	〇	〇	〇	〇	〇	〇	〇	〇	〇	〇	〇	〇	〇	一		

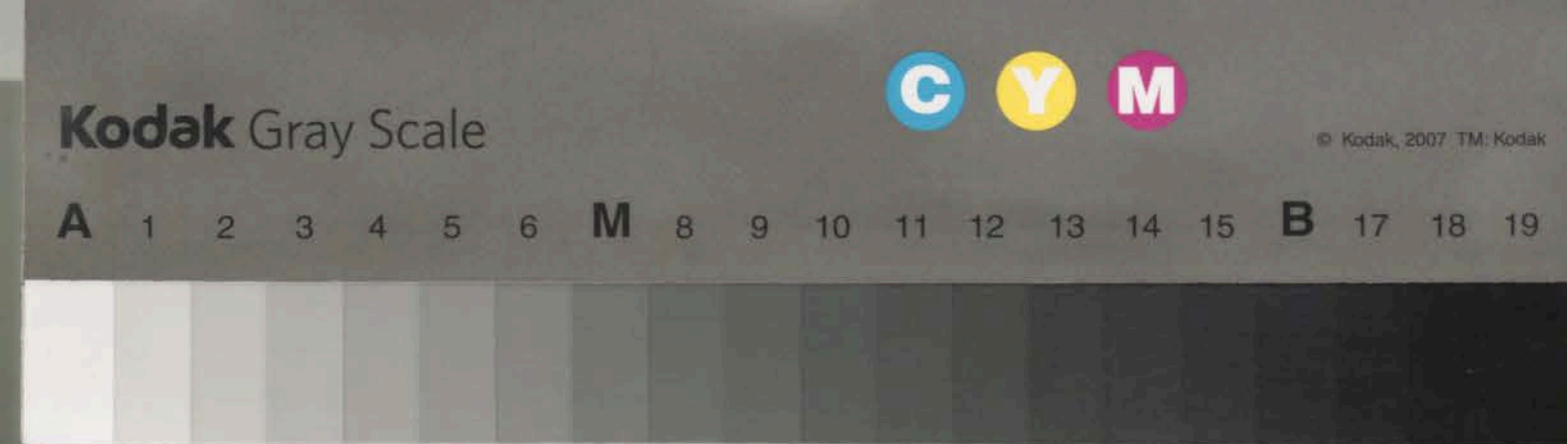




小計			累計										小計			累計									
明治十三年	明治十四年	明治十五年	明治十六年	明治十七年	明治十八年	明治十九年	明治二十年	明治二十一年	明治二十二年	明治二十三年	明治二十四年	明治二十五年	明治二十六年	明治二十七年	明治二十八年	明治二十九年	明治三十年	明治三十一年	明治三十二年	明治三十三年					
三三	三二	三一	三〇	二九	二八	二七	二六	二五	二四	二三	二二	二一	二〇	一九	一八	一七	一六	一五	一四	一三	一二				
八	五	三	五	六	五	六	六	一	八	八	七	七	二〇	九	九	一〇	五	五	四	一〇	一				
四	五	一〇	五	一	四	三	四	四	七	七	一三	八	二〇	九	二	一〇	八	一	七	八	六				
一二	一〇	一三	一〇	七	九	九	一〇	一六	一五	一五	二〇	一五	四〇	一八	二〇	一三	一六	二	一	八	七				

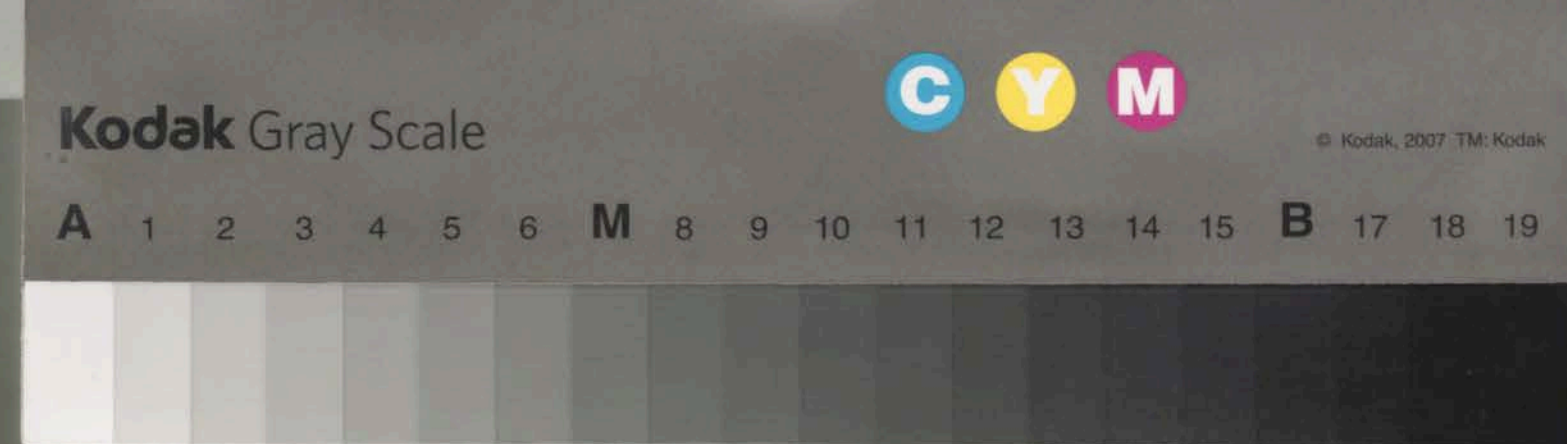
555 東部台地区晃望台 石塚栄氏収集資料



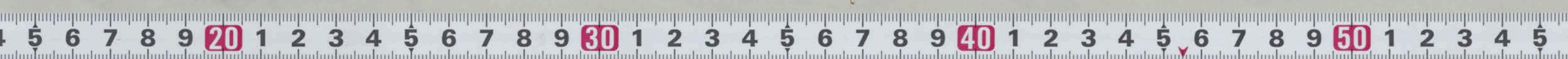


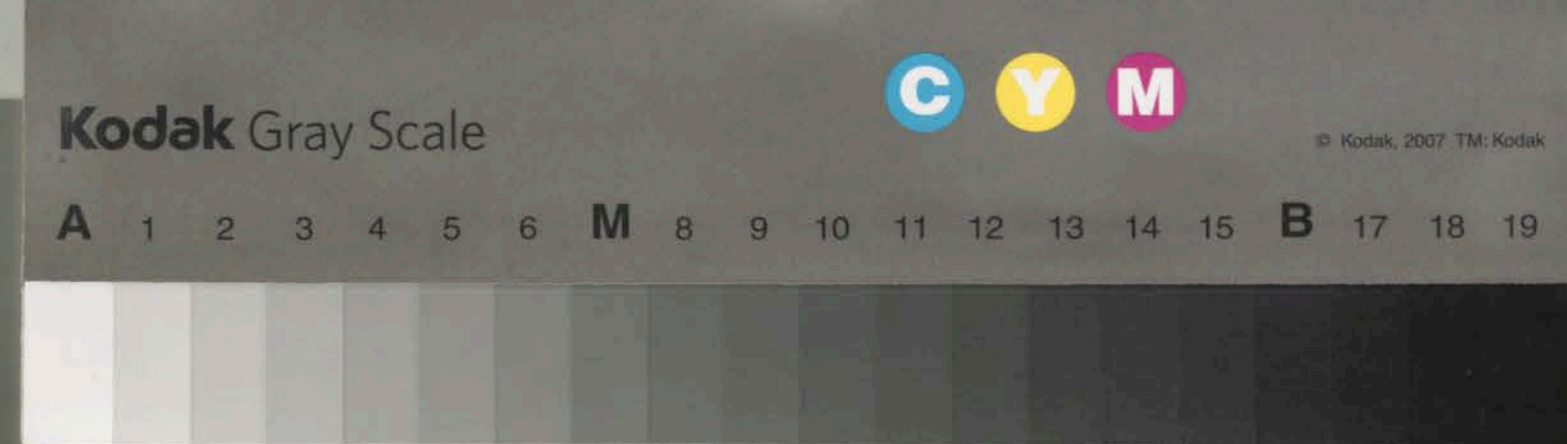
小計					小計																				
累計					累計																				
安政四年	安政五年	安政六年	萬延元年	文久元年	文久二年	文久三年	元治元年	慶應元年	慶應二年	慶應三年	明治九年	明治二年	明治三年	明治四年	明治五年	明治六年	明治七年	明治八年	明治九年	明治十年	明治十一年				
五五	五四	五三	五二	五一	五〇	四九	四八	四七	四六	四五	四四	四三	四二	四一	四〇	三九	三八	三七	三六	三五	三四				
四	四	三	四	三	三八一	四九	三	三	七	六	三	五	七	三	五	一	〇	四	三	五	九	五	六		
四	一	二	五	三	三五八	四三	三	二	四	四	五	二	五	五	二	七	三一五	四九	一	五	四	五	三	六	六
八	五	五	九	六	七三九	九二	六	五	一	一	八	七	一	一	〇	七	六四七	一〇七	一	九	七	〇	一	一	二





小計							小計														
累計							累計														
天保六年	天保七年	天保八年	天保九年	天保十年	天保十一年	天保十一年	天保十三年	天保十四年	弘化元年	弘化二年	弘化三年	弘化四年	嘉永元年	嘉永二年	嘉永三年	嘉永四年	嘉永五年	嘉永六年	安政元年	安政二年	安政三年
七七	七六	七五	七四	七三	七二	七一	七〇	六九	六八	六七	六六	六五	六四	六三	六二	六一	六〇	五九	五八	五七	五六
〇	三	一	三	〇	二	一	四	一	四	一	一	二	一	五	一	七	四	三	三	四	二
〇	一	一	一	三	二	一	四	一	三	五	三	〇	一	一	四	五	三	三	九	〇	三
〇	四	二	四	三	四	二	八	四	七	五	一	三	二	九	六	一	八	〇	六	六	七

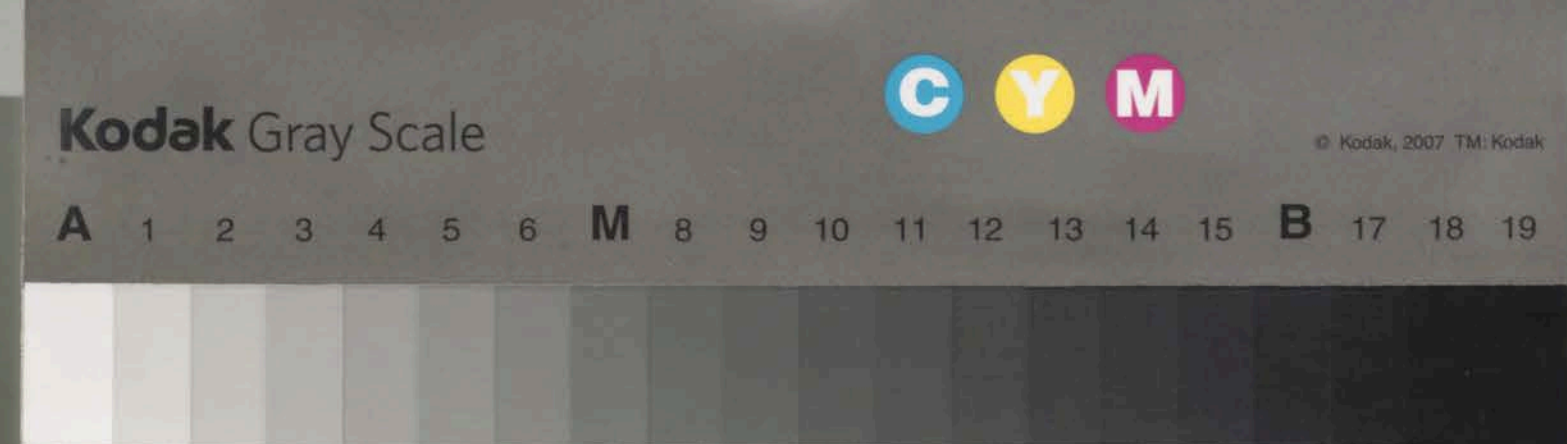




上久我							小計		累計		天保							小計		累計									
明治三十九年	明治四十年	明治四十一年	明治四十二年	明治四十三年	明治四十四年	明治四十五年	天政五年	天政六年	天政七年	天政八年	天政九年	天政十年	天政十一年	天政十二年	天保二年	天保三年	天保四年	天保五年	天保六年	天保七年	天保八年	天保九年	天保十年	天保十一年	天保十二年	天保十三年	天保十四年	天保十五年	
七	六	五	四	三	二	一	九	八	八	八	八	八	八	八	八	八	八	八	八	八	八	八	八	八	八	八	八	八	八
二	一	二	二	二	二	一	四	三	四	四	四	四	四	四	四	四	四	四	四	四	四	四	四	四	四	四	四	四	
四	三	四	五	四	五	三	八	五	八	八	八	八	八	八	八	八	八	八	八	八	八	八	八	八	八	八	八	八	八

555 東部台地区晃望台 石塚栄氏収集資料





小計										小計														
累計										累計														
明治十六年	明治十七年	明治十八年	明治十九年	明治二十年	明治二十一年	明治二十二年	明治二十三年	明治二十四年	明治二十五年	明治二十六年	明治二十七年	明治二十八年	明治二十九年	明治三十年	明治三十一年	明治三十二年	明治三十三年	明治三十四年	明治三十五年	明治三十六年	明治三十七年			
二九	二八	二七	二六	二五	二四	二三	二二	二一		二〇	一九	一八	一七	一六	一五	一四	一三	一二	一一		一〇	九	八	
九	七	一三	一〇	一五	二四	一一	一四	一八	三八	一七	一五	一九	一八	一五	一六	一六	一三	二八	一八	二〇	二〇	二五	一六	一四
一二	一一	一〇	一三	一八	二一	一五	一七	一三	三七	一六	一四	一七								二〇	一七	一六	二〇	
二一	一八	二三	二三	二三	四九	二六	二一	三一	七五	三三	二九	三四								四一	四一	四二	三二	三四

