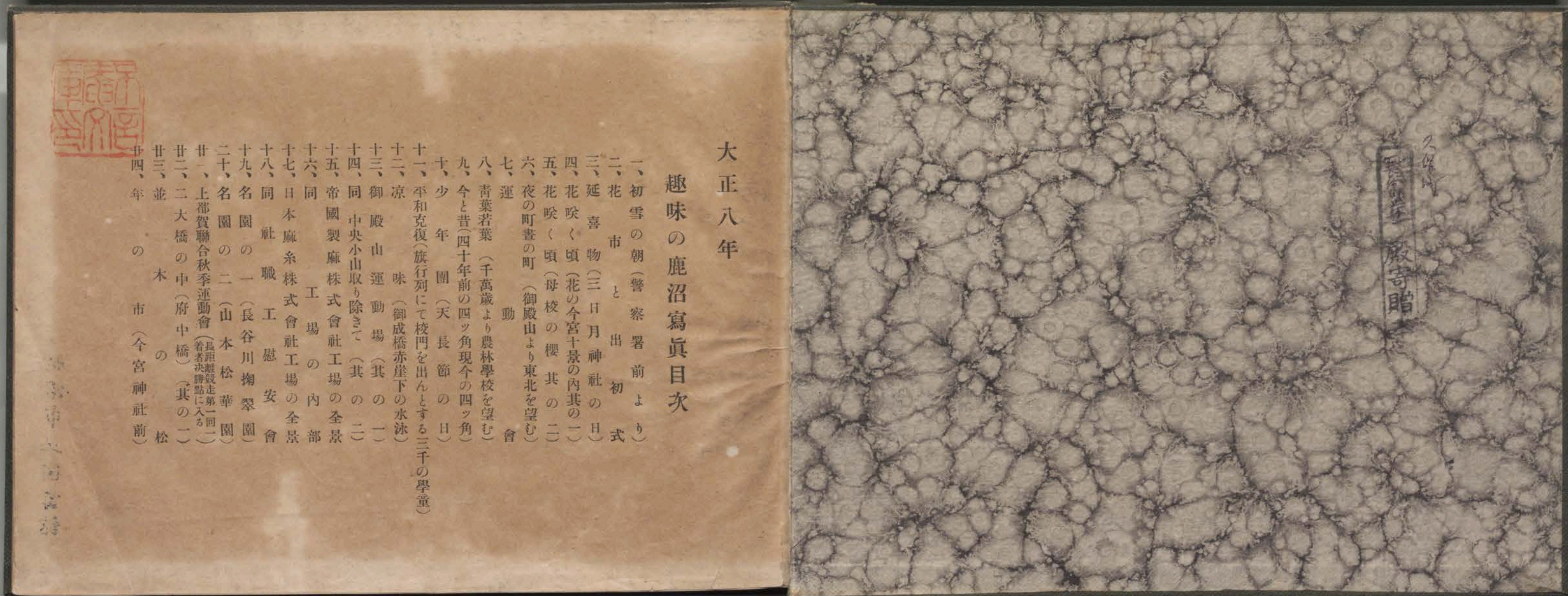
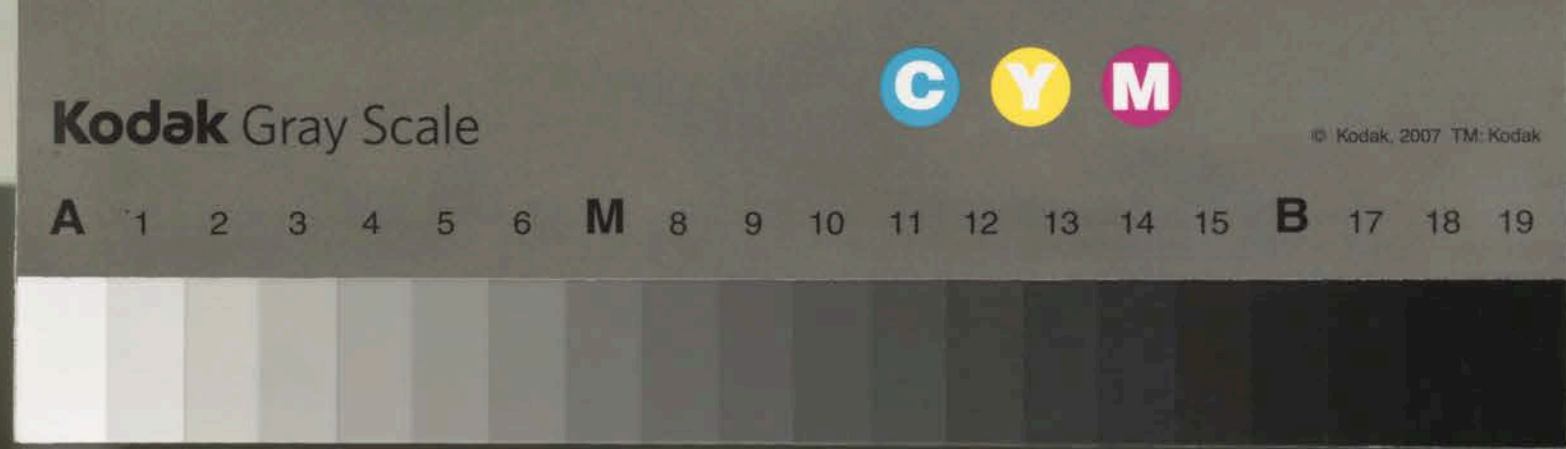
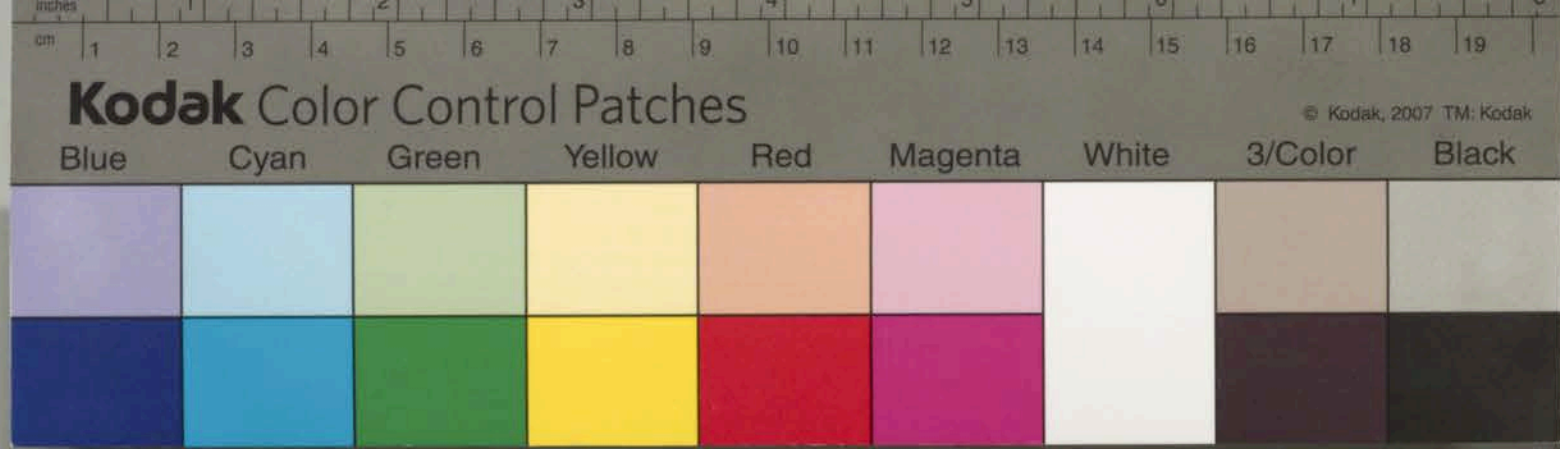


鹿沼市教育委員会所蔵





大正八年

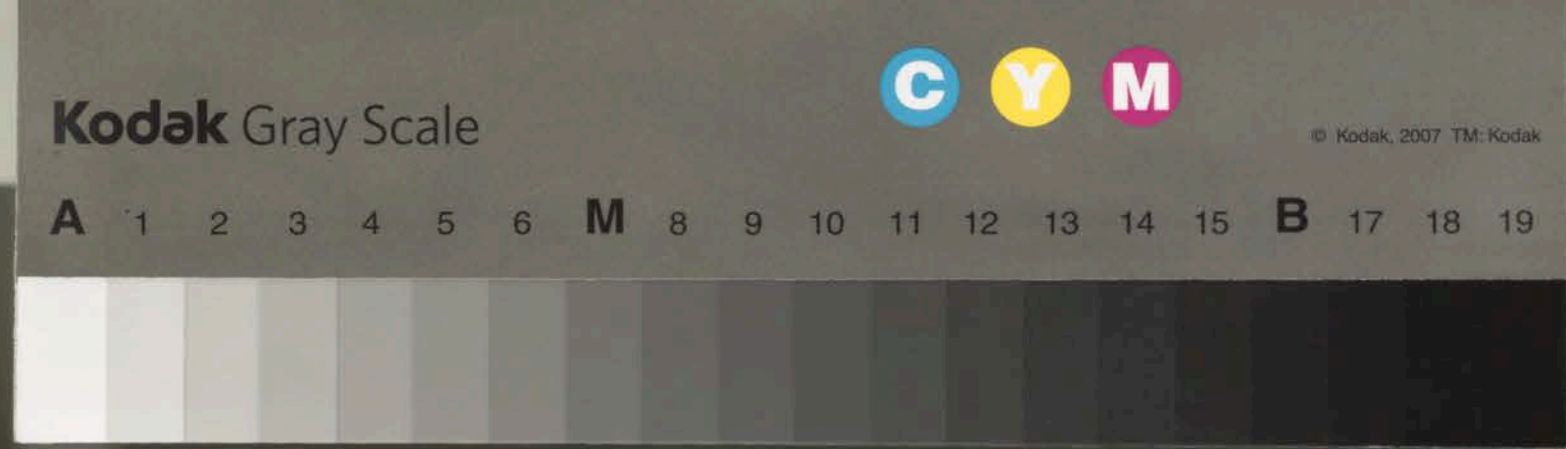
趣味の鹿沼寫真目次

- 一、初雪の朝(警察署前より)
- 二、花市と出初式
- 三、延喜物(三日月神社の日)
- 四、花咲く頃(花の今宮十景の内其二)
- 五、花咲く頃(母校の櫻 其二)
- 六、夜の町晝の町(御殿山より東北を望む)
- 七、運動會
- 八、青葉若葉(千歳歳より農林學校を望む)
- 九、今と昔(四十年前の四ツ角現今の四ツ角)
- 十、少年團(天長節の日)
- 十一、平和克復(旗行列にて校門を出んとする三千の學童)
- 十二、涼味(御成橋赤崖下の水泳)
- 十三、御殿山運動場(其一)
- 十四、同中央小山取り除きて(其二)
- 十五、帝國製麻株式會社工場全景
- 十六、同工場の内部分
- 十七、日本麻糸株式會社工場全景
- 十八、同社職工慰安會
- 十九、名園の一(長谷川掬翠園)
- 二十、名園の二(山本松華園)
- 廿一、上都賀聯合秋季運動會(長距離競走第一回)
- 廿二、二大橋の中(府中橋)(其二)
- 廿三、並木の松
- 廿四、年の市(今宮神社前)

久保氏
警察署
殿寄贈

鹿沼市教育委員会所蔵



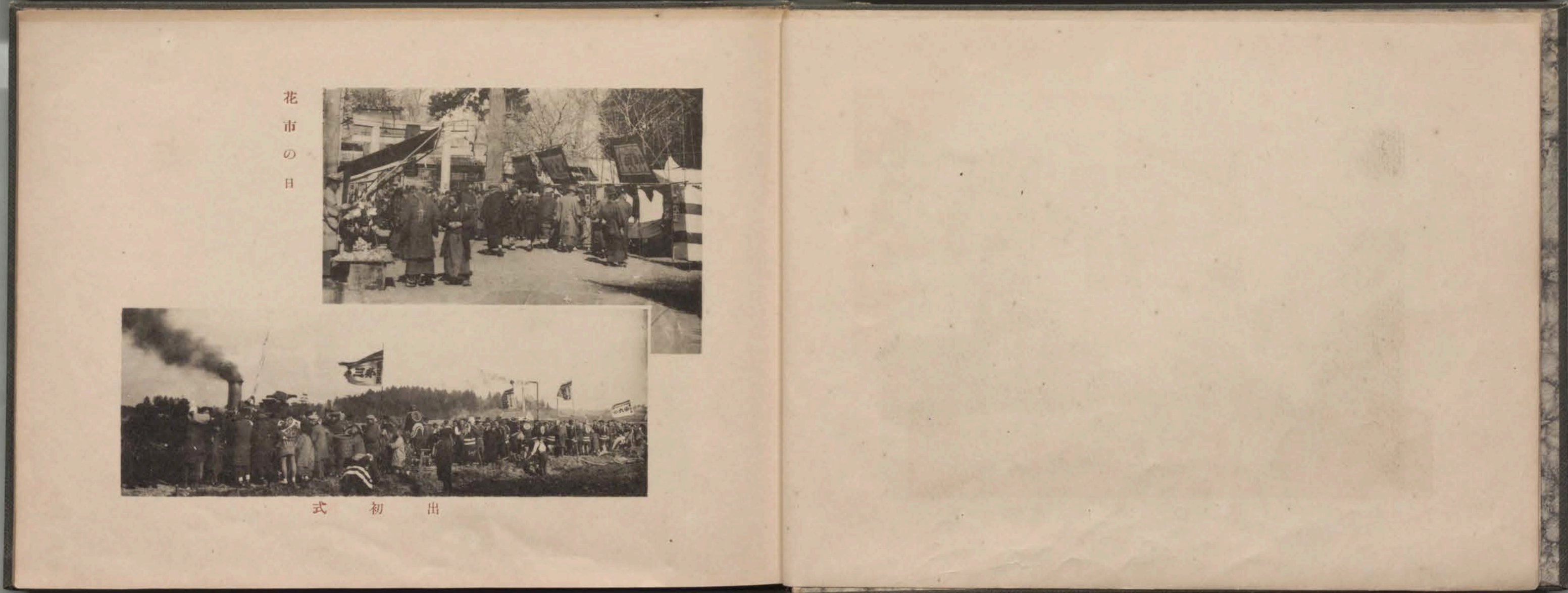
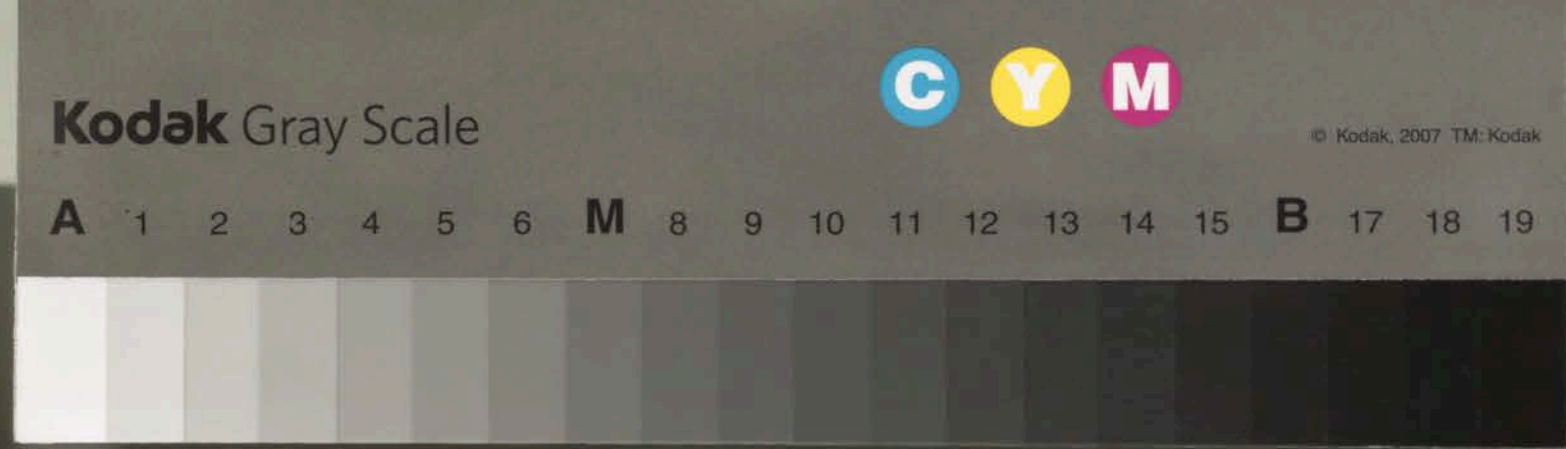


朝の雪初

鹿沼市立図書館

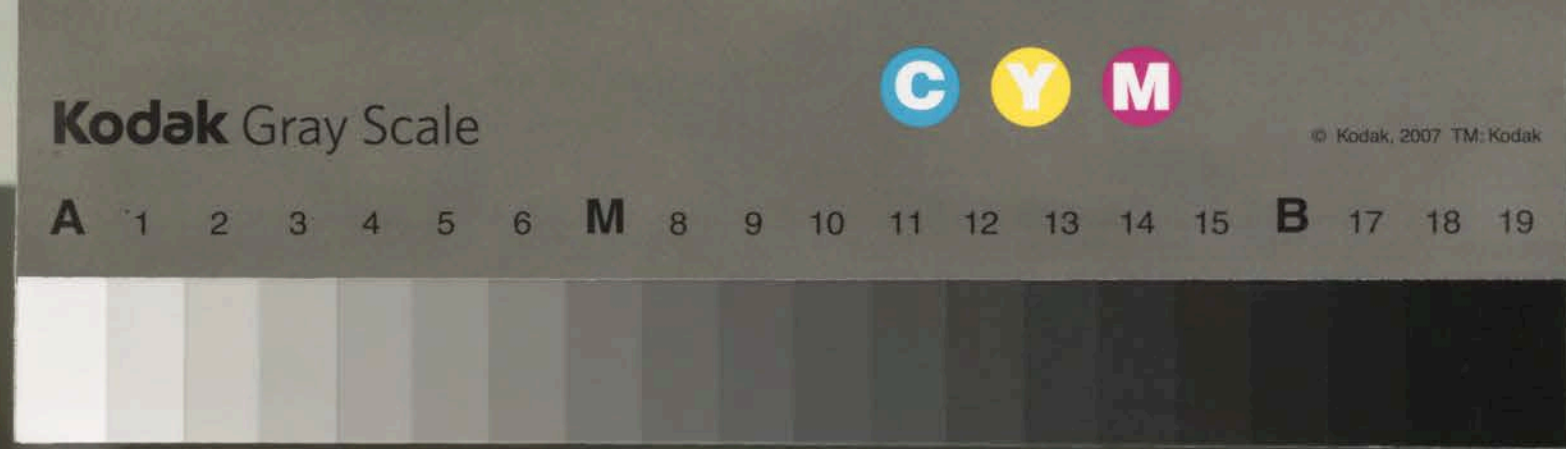
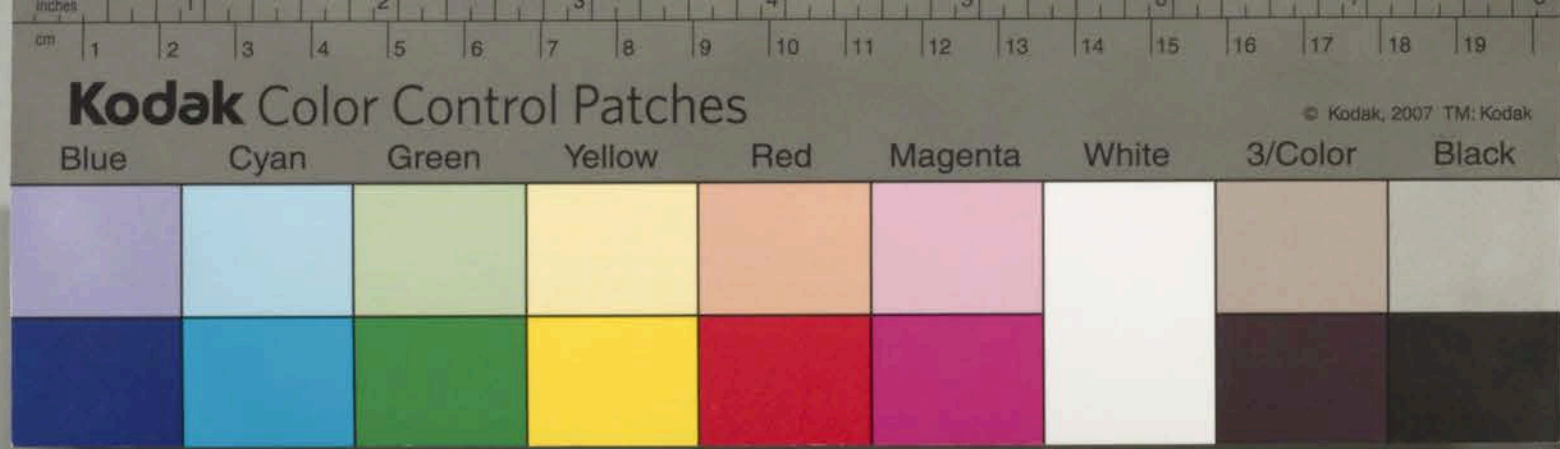
鹿沼市教育委員会蔵





鹿沼市教育委員会所蔵

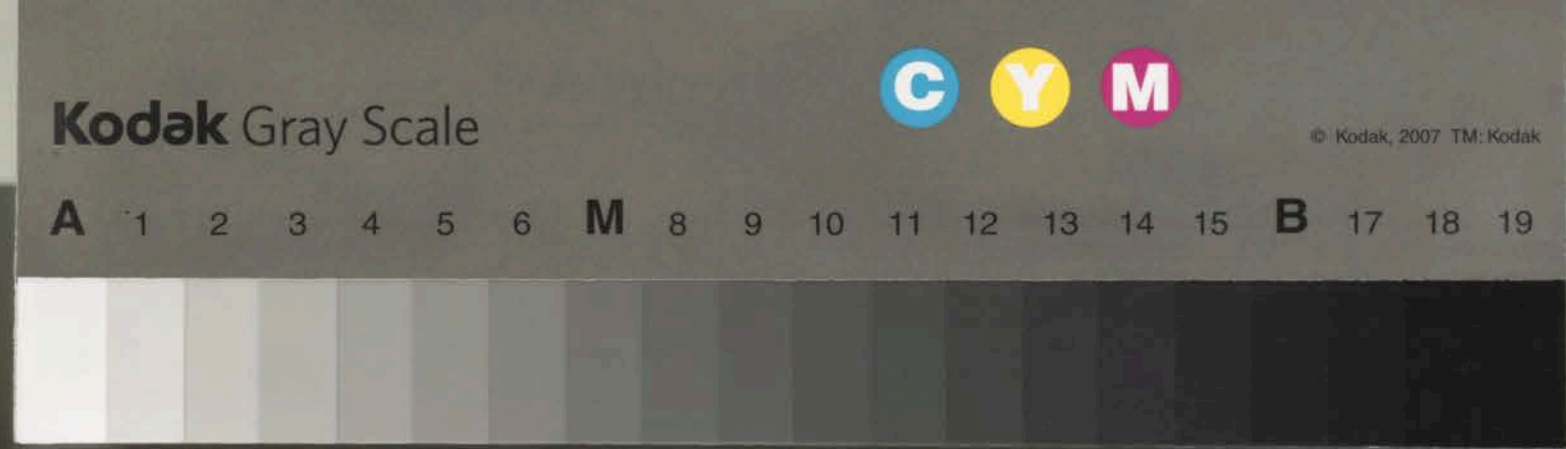




社神月日三

鹿沼市教育委員会蔵

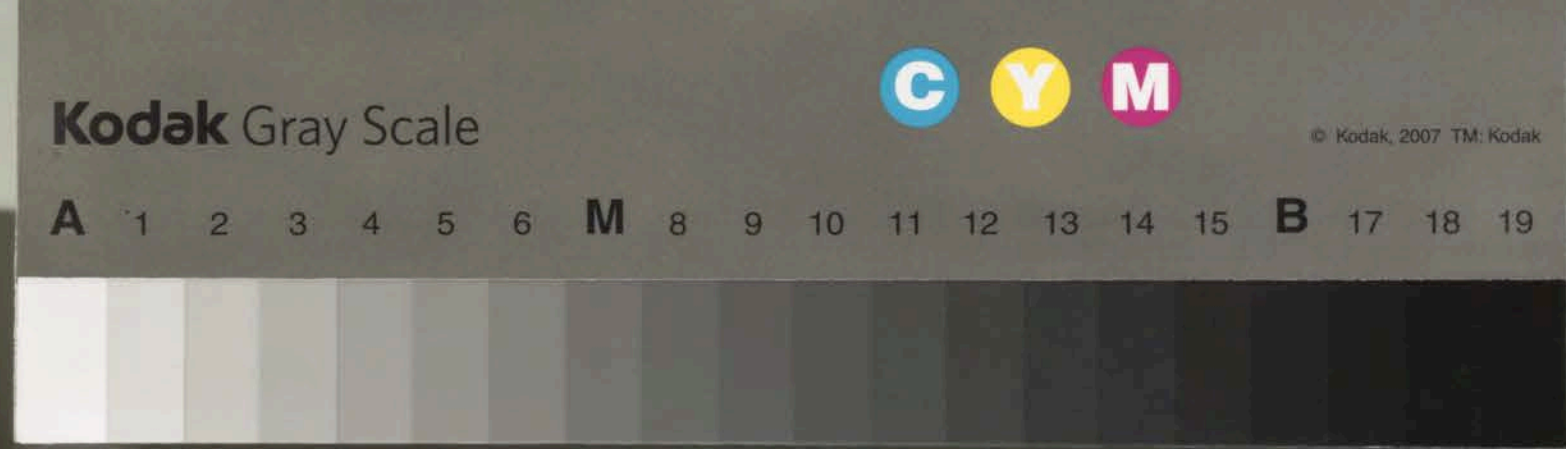
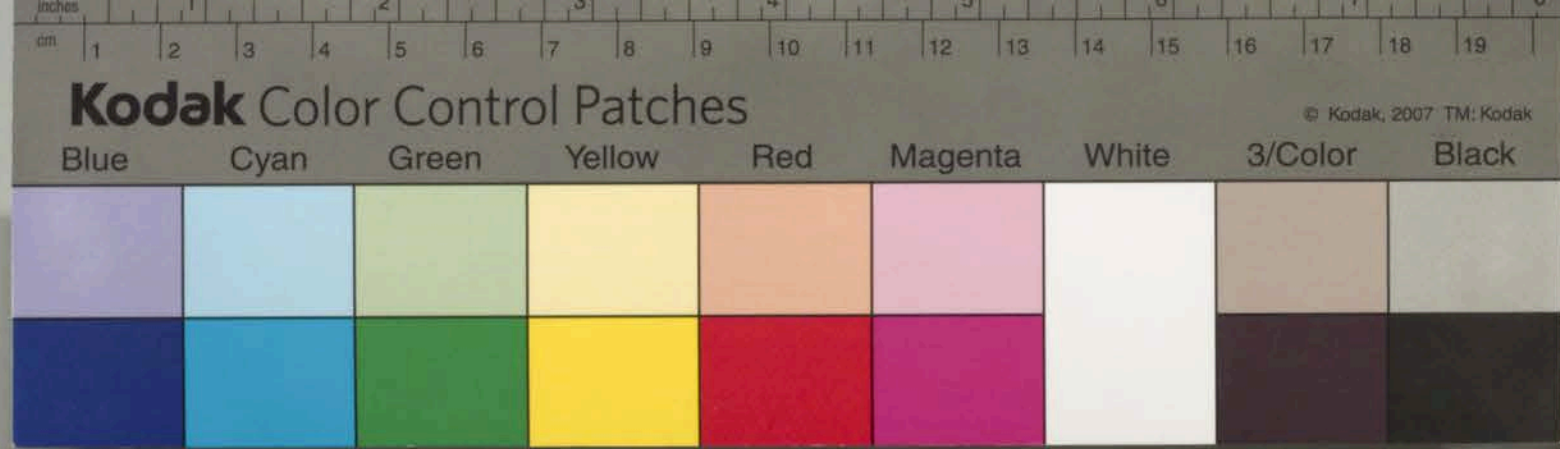




(一其) 内の景十宮今の花

鹿沼市教育委員会蔵

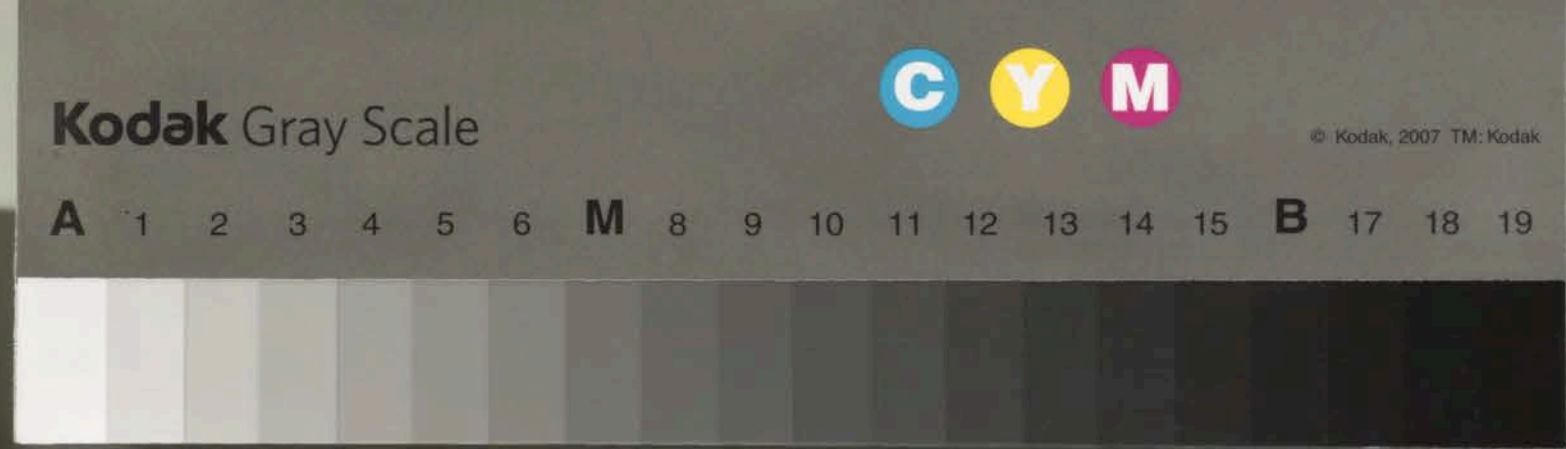
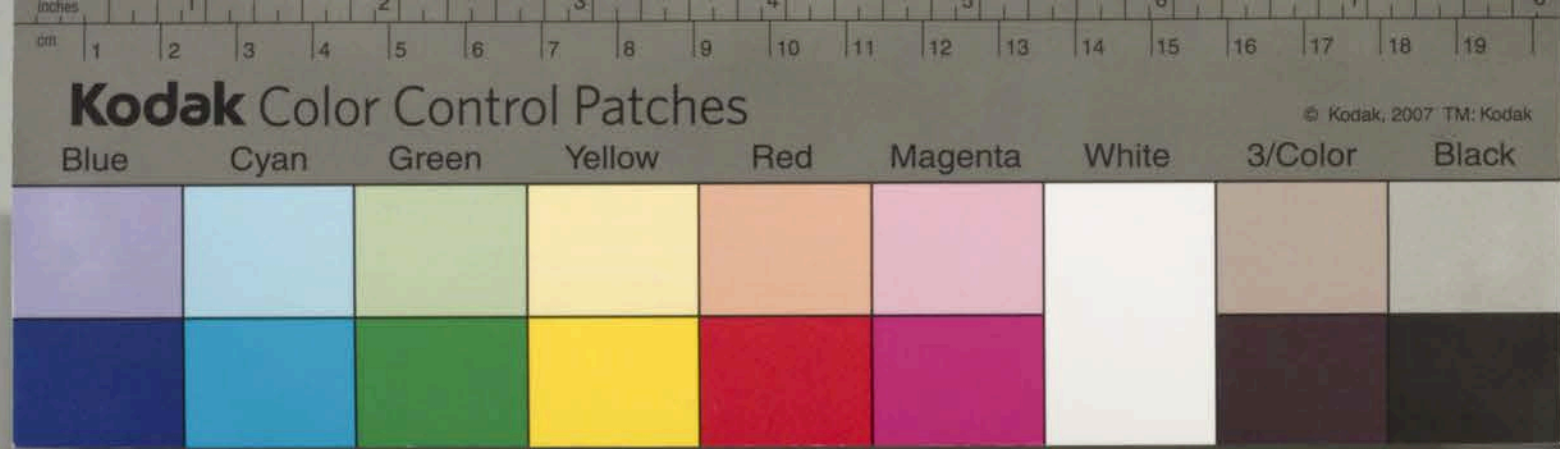




櫻の校母

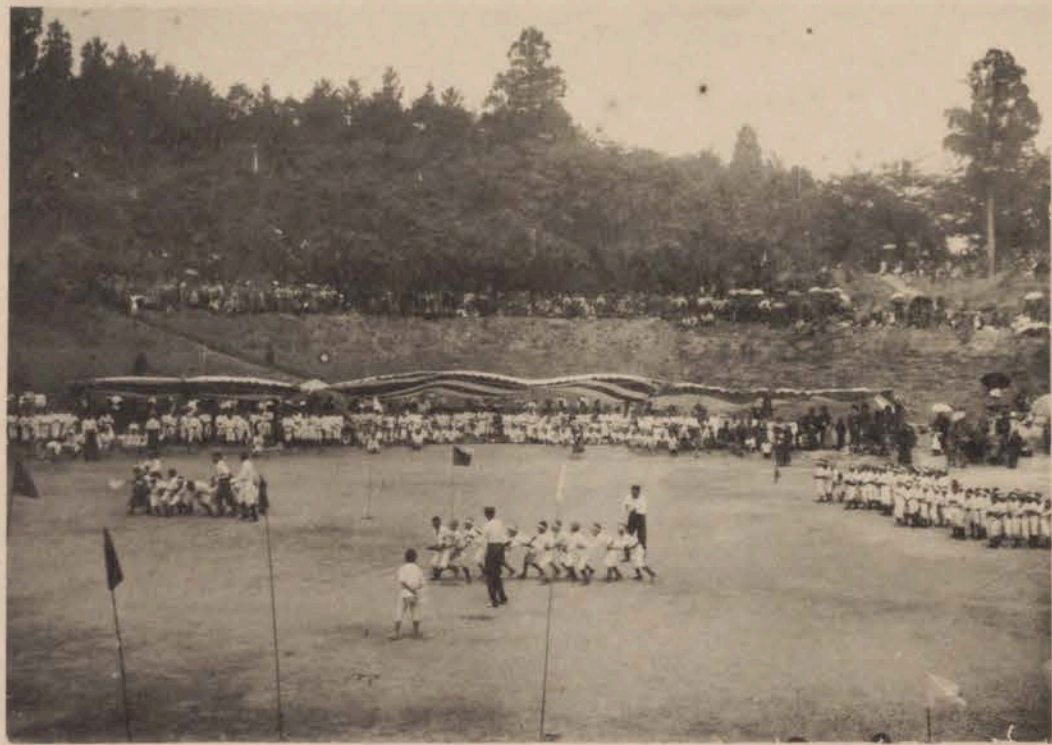
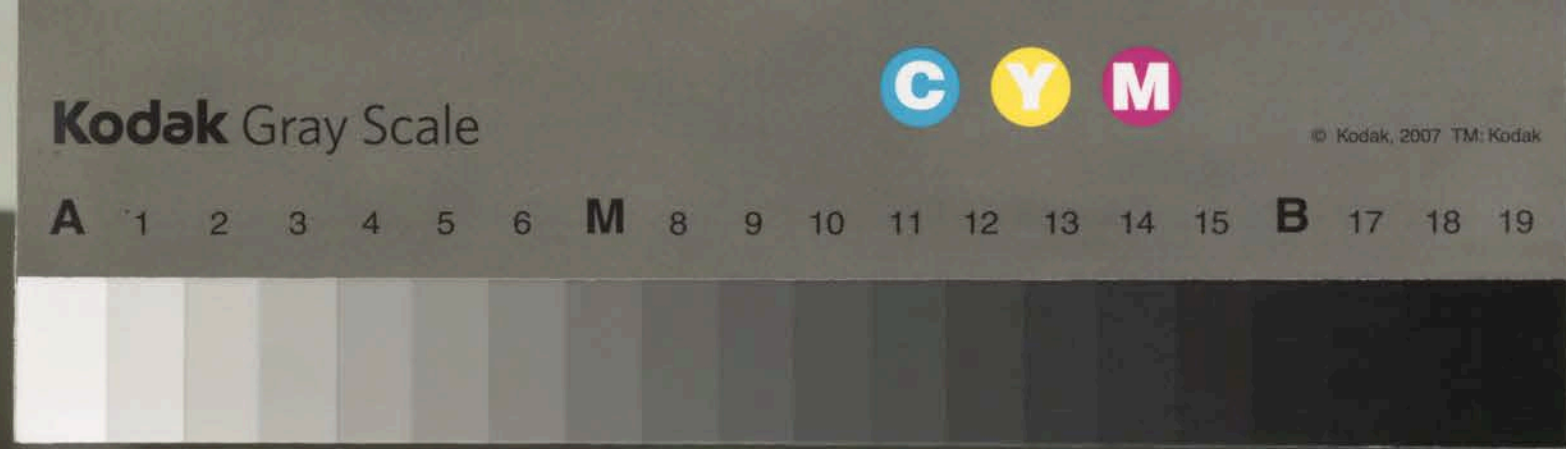
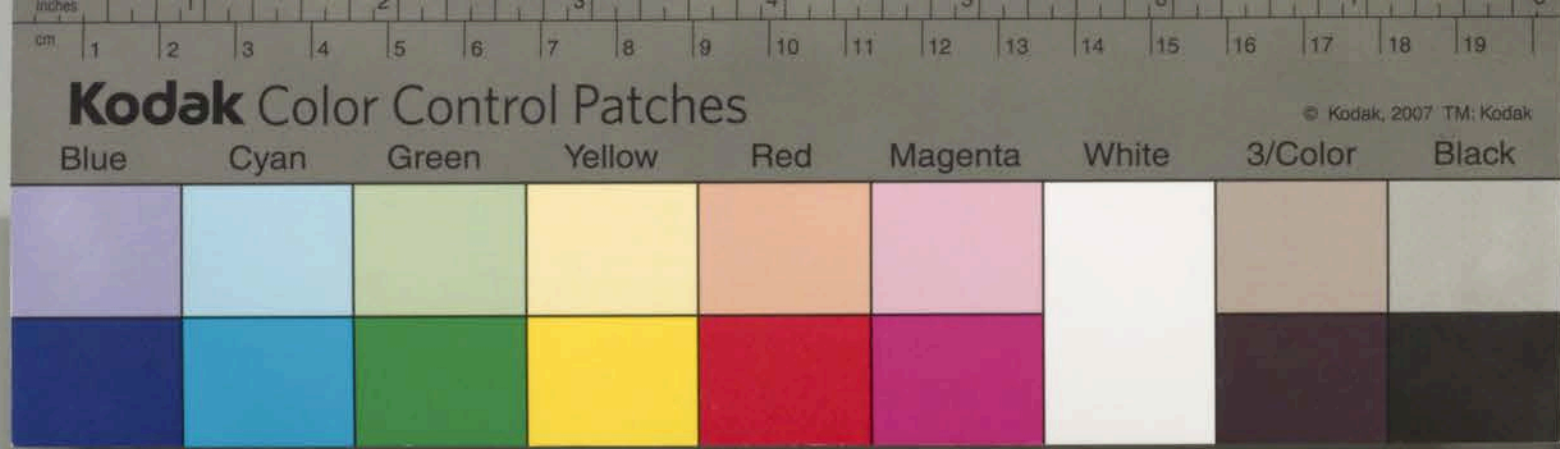
鹿沼市教育委員会所蔵





鹿沼市教育委員会蔵

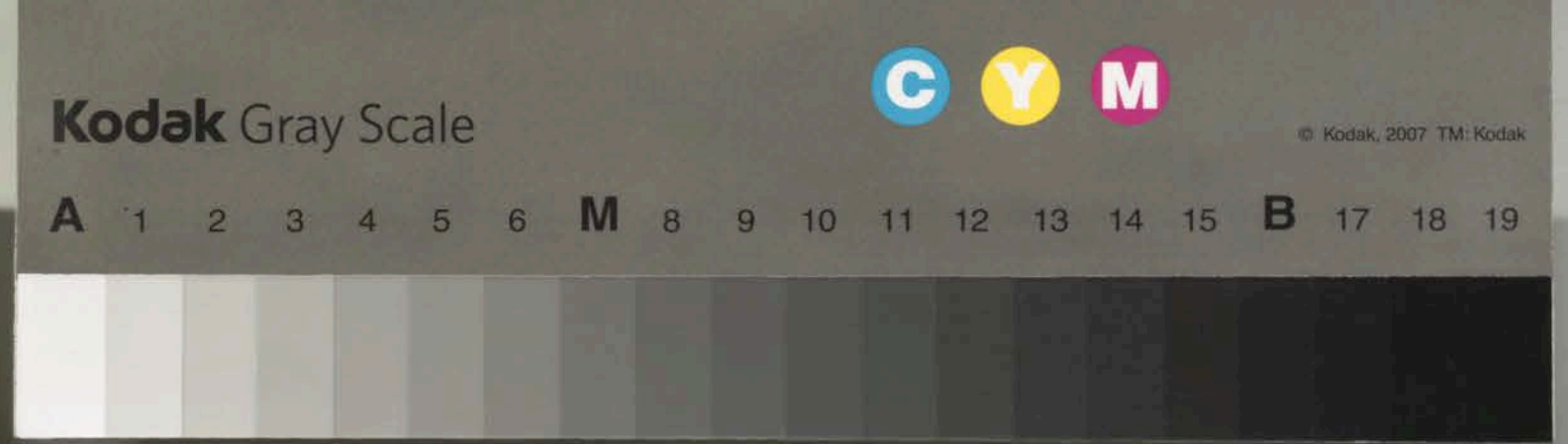
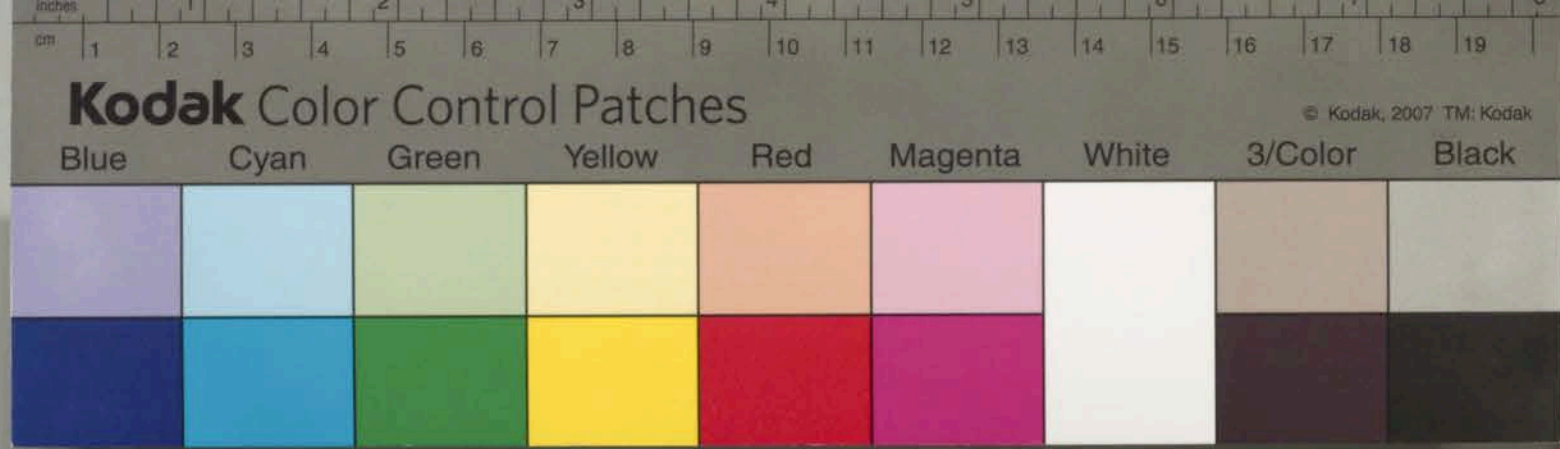




會 動 運

鹿沼市教育委員会所蔵

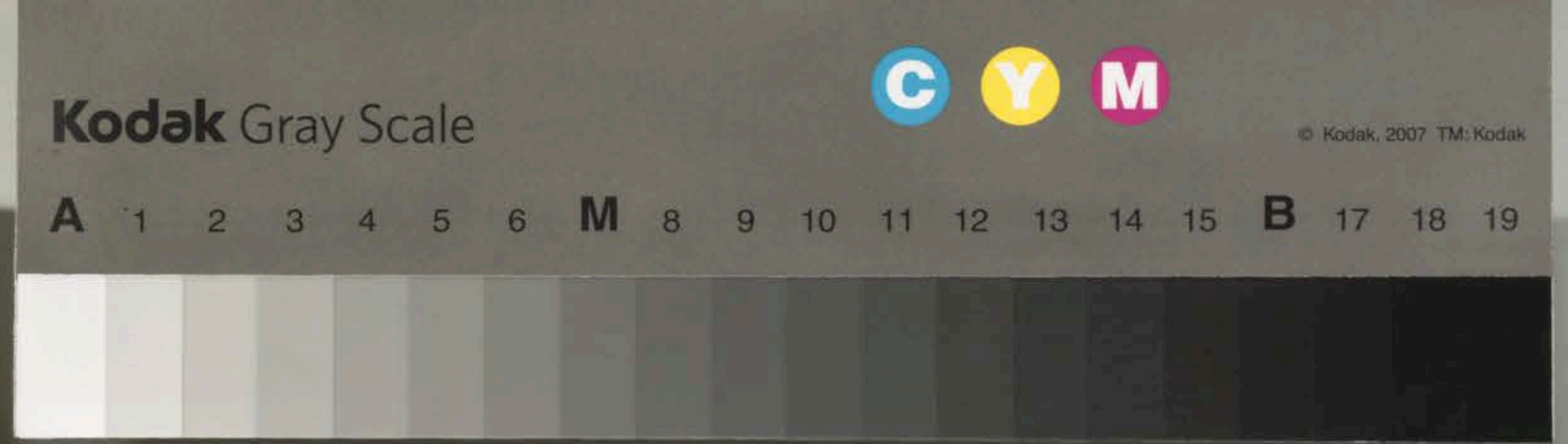




葉若葉青

鹿沼市教育委員会所蔵





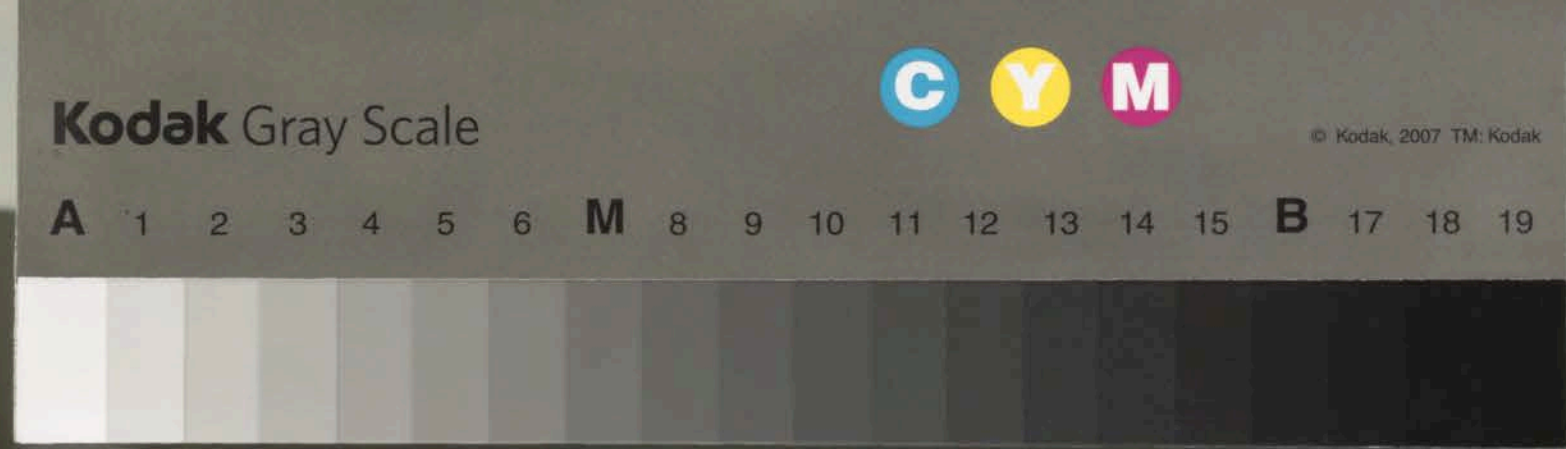
(澤大) 角ッ四の今現 (松若)



(澤大) 角ッ四の前年十四 (松若)

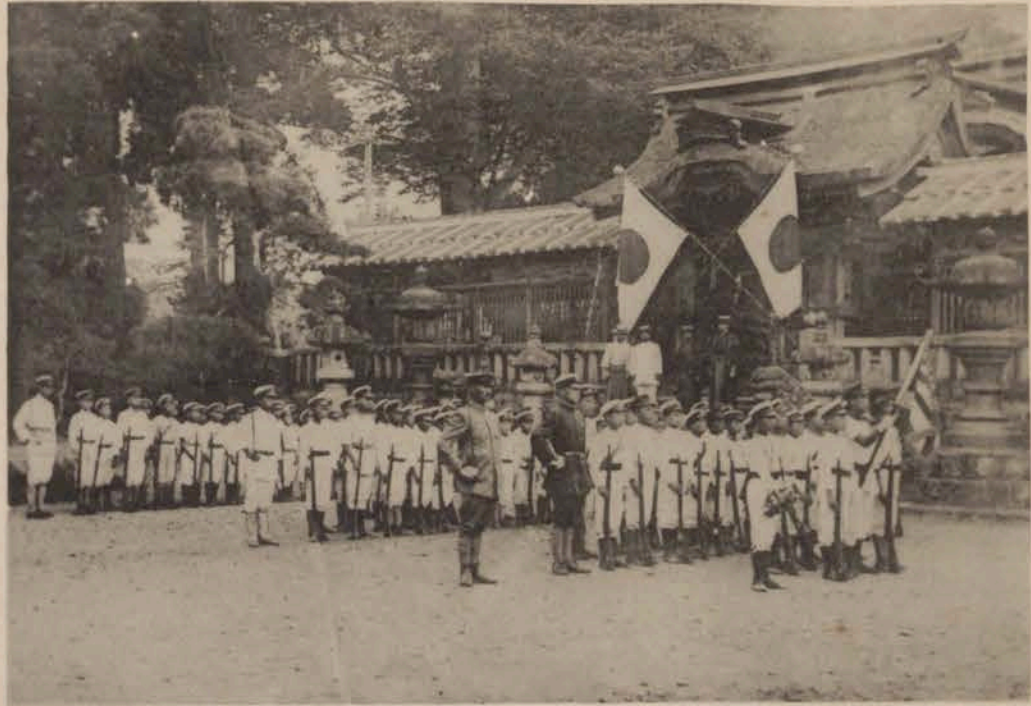
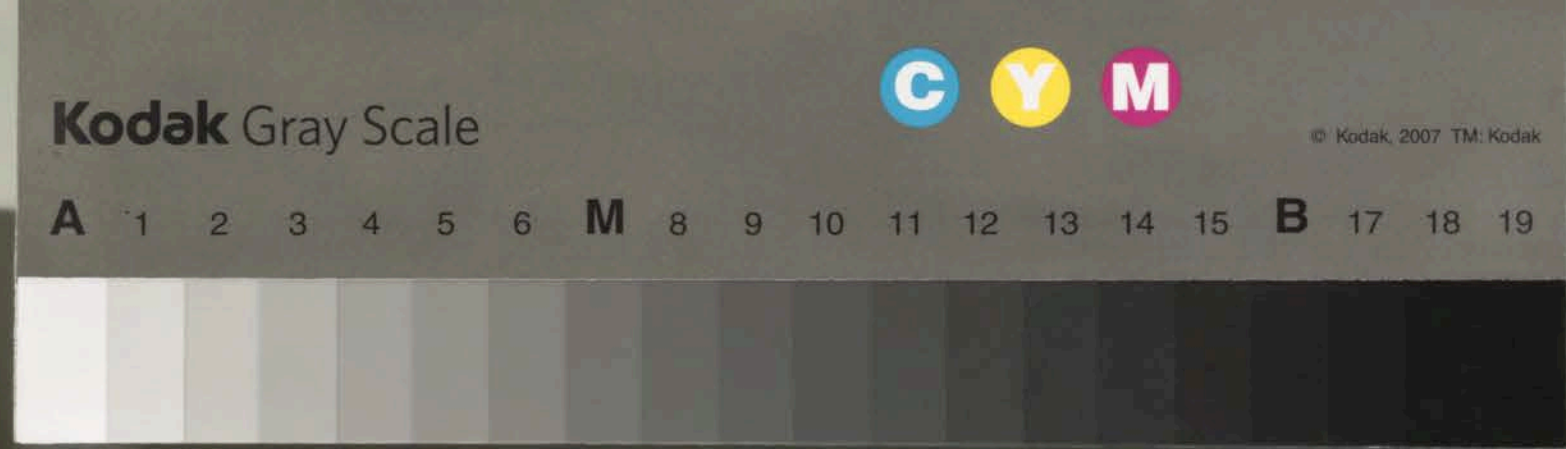
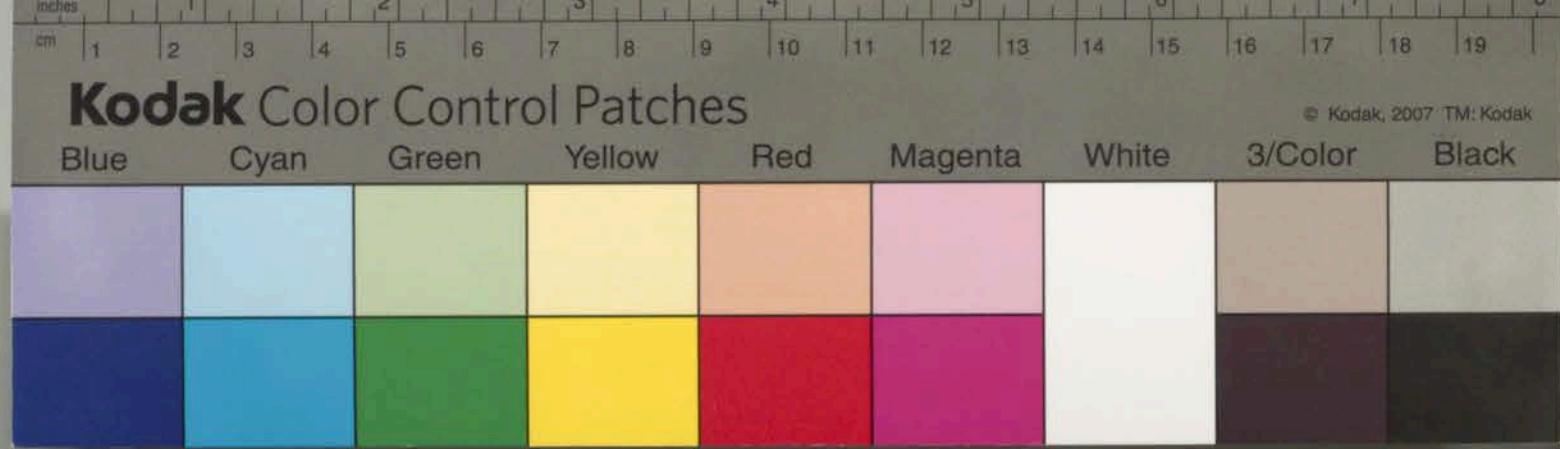
鹿沼市教育委員会所蔵





鹿沼市教育委員会所蔵

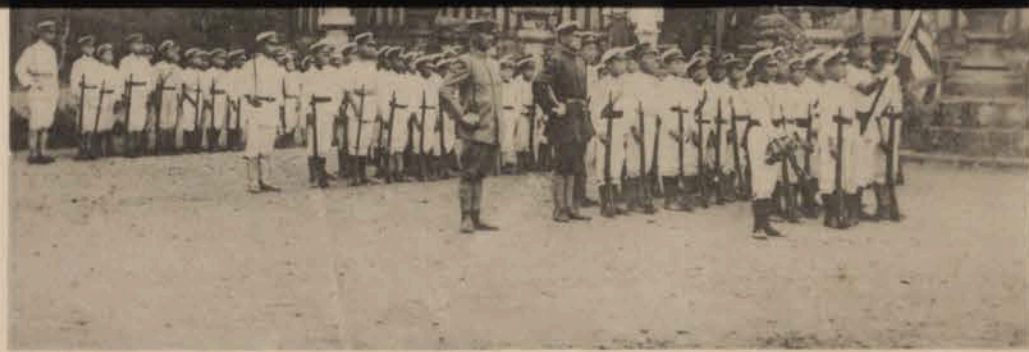
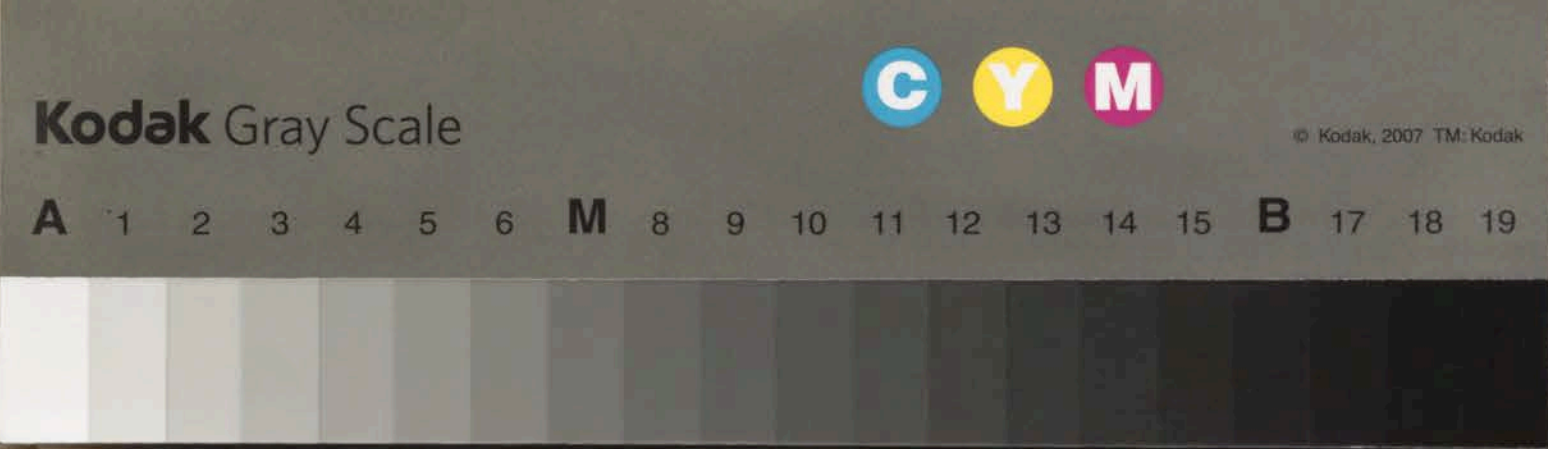




少年團

鹿沼市教育委員会所蔵



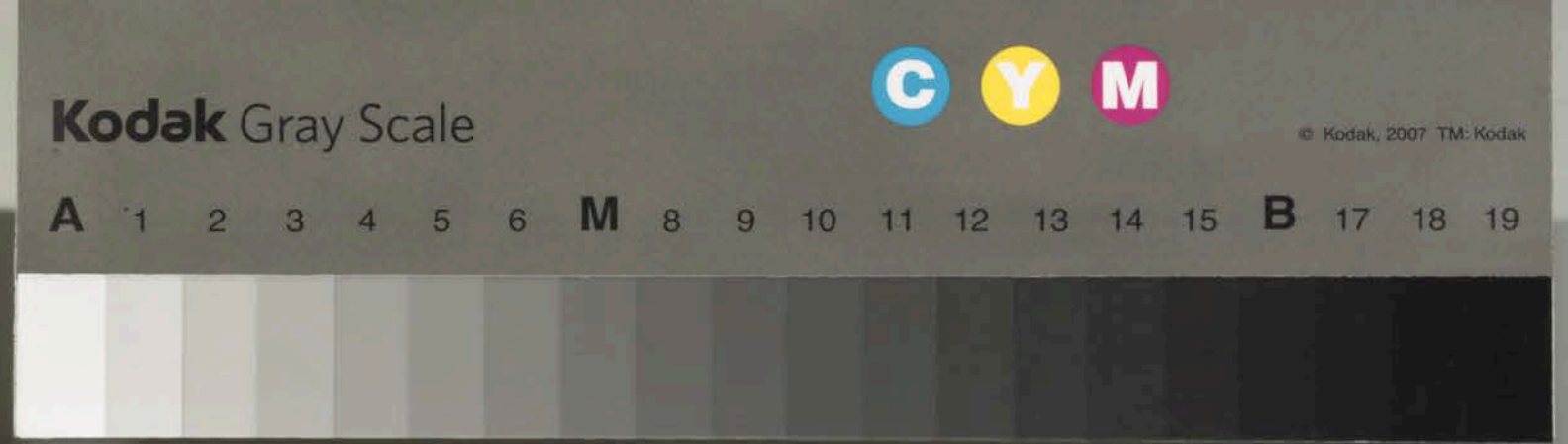


少年團

鹿沼市立
小学校
少年團
昭和
二十
二年
三月
三日

鹿沼市教育委員会所蔵

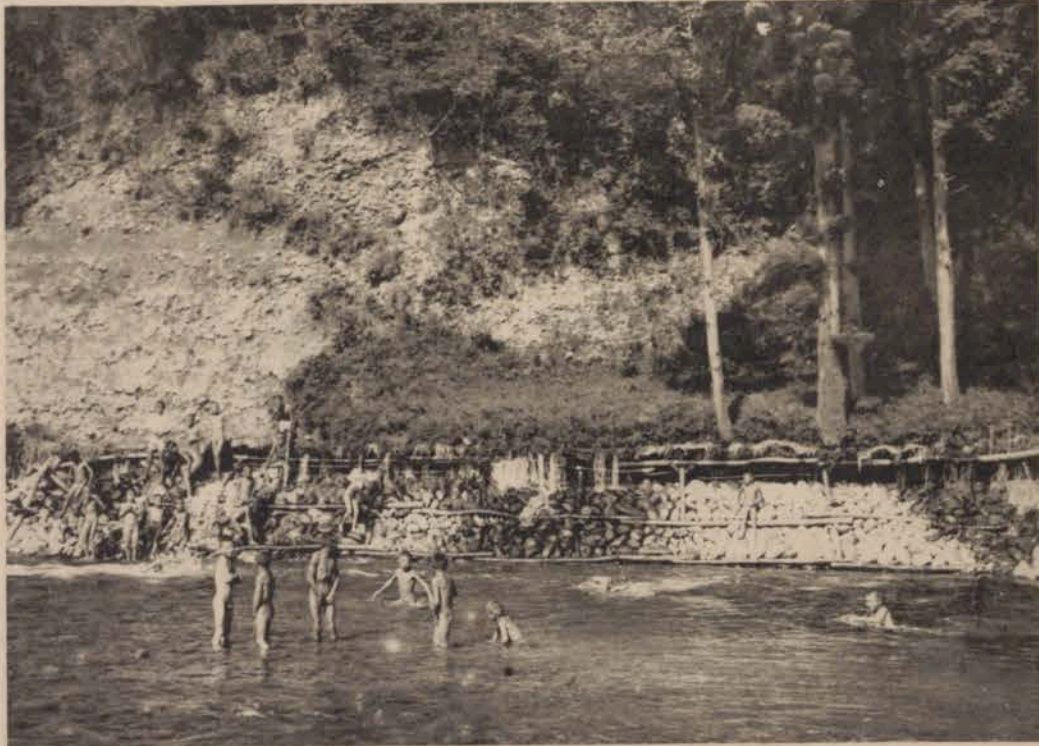
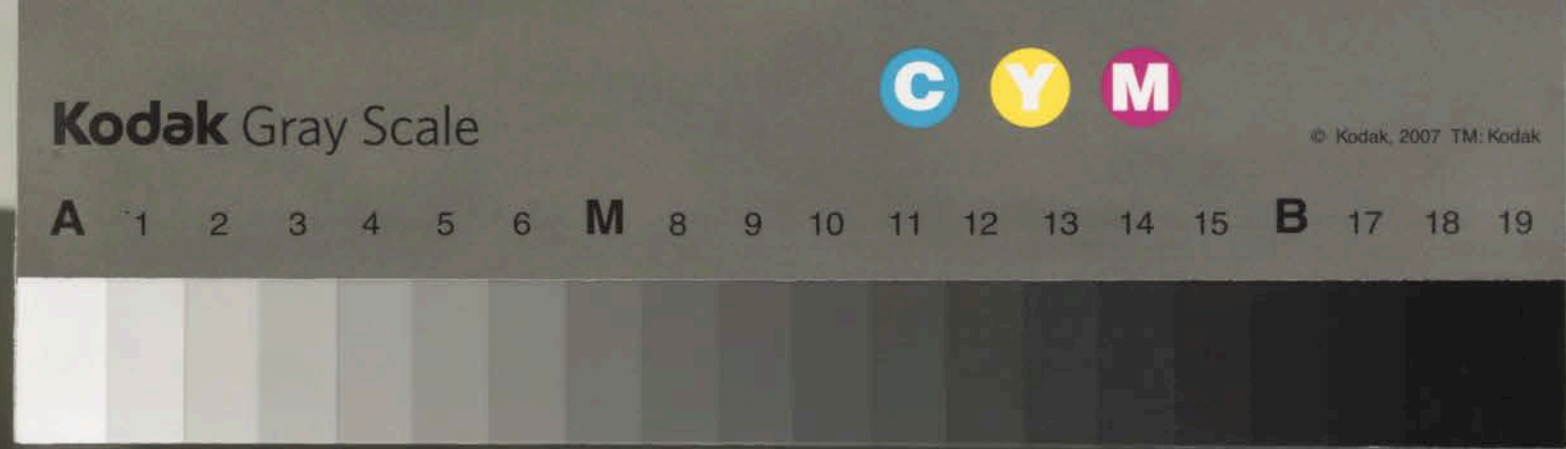
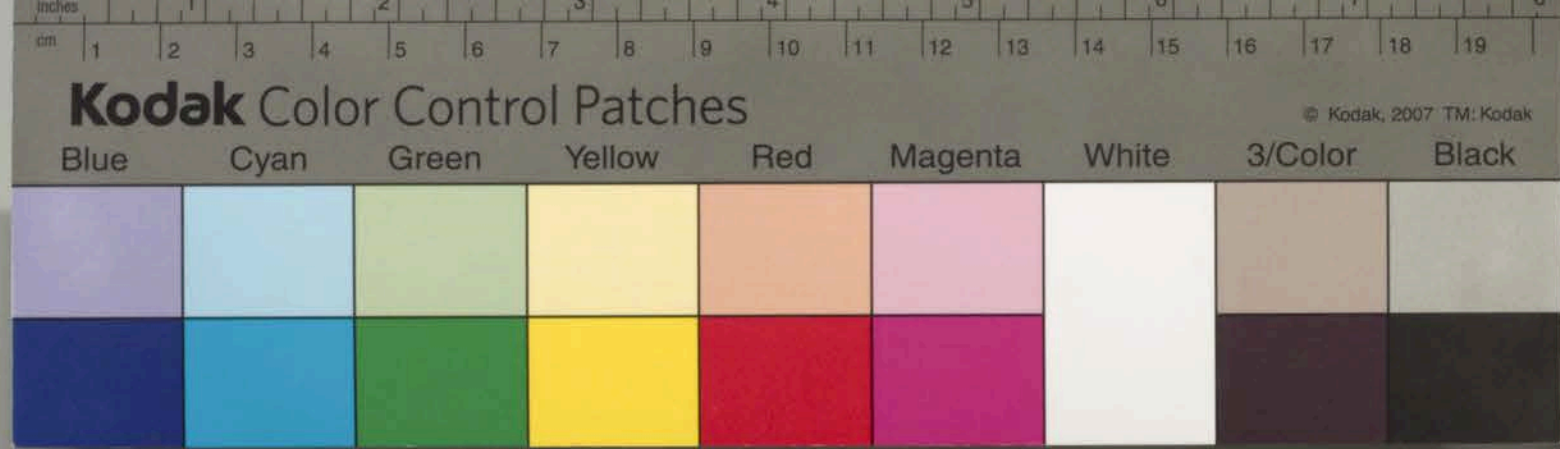




平 和 克 復 旗 行 列

鹿沼市教育委員会所蔵

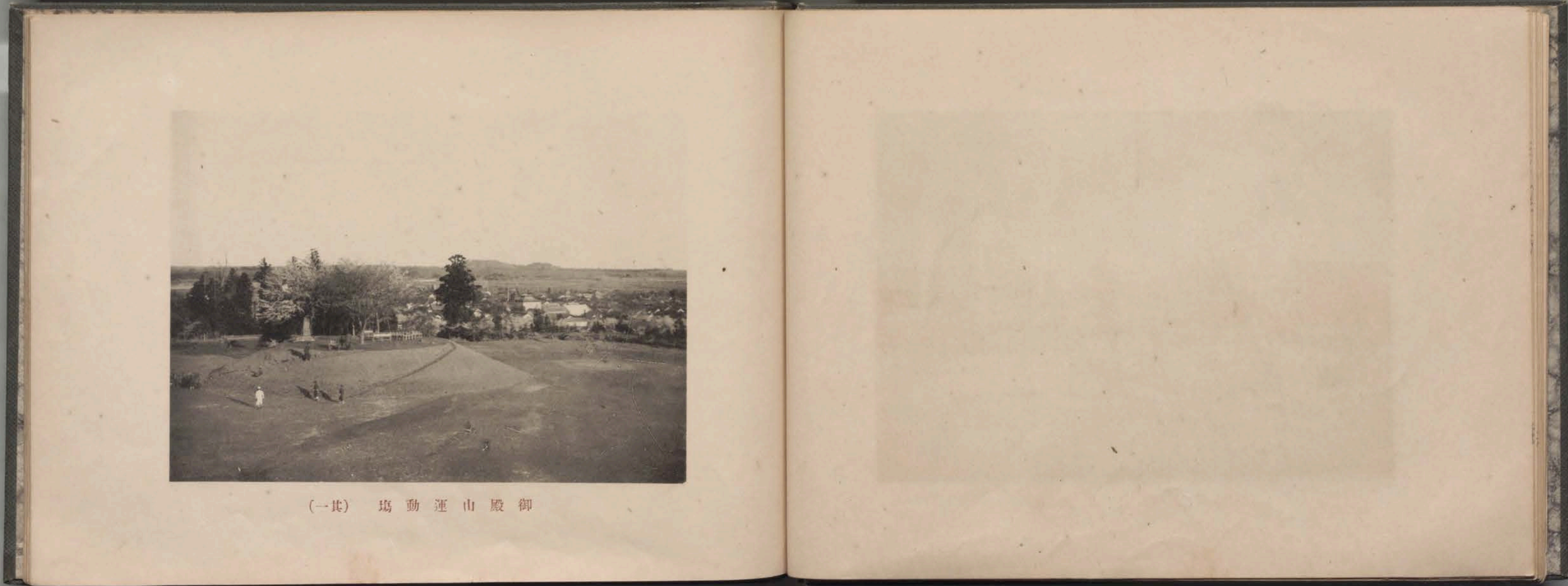
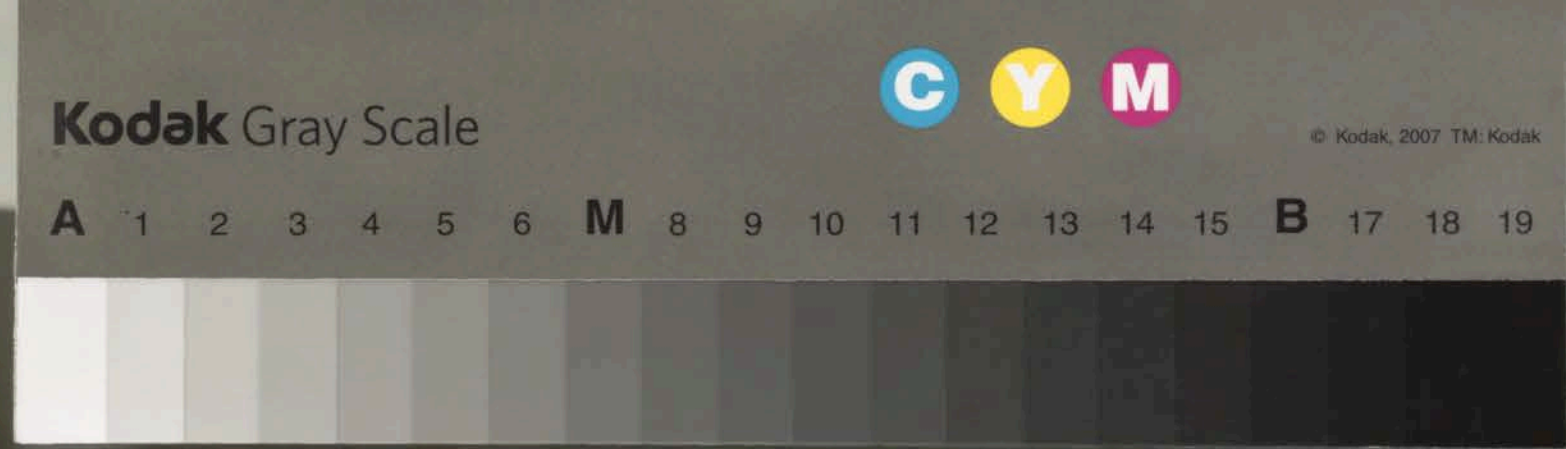




味 涼

鹿沼市教育委員会所蔵

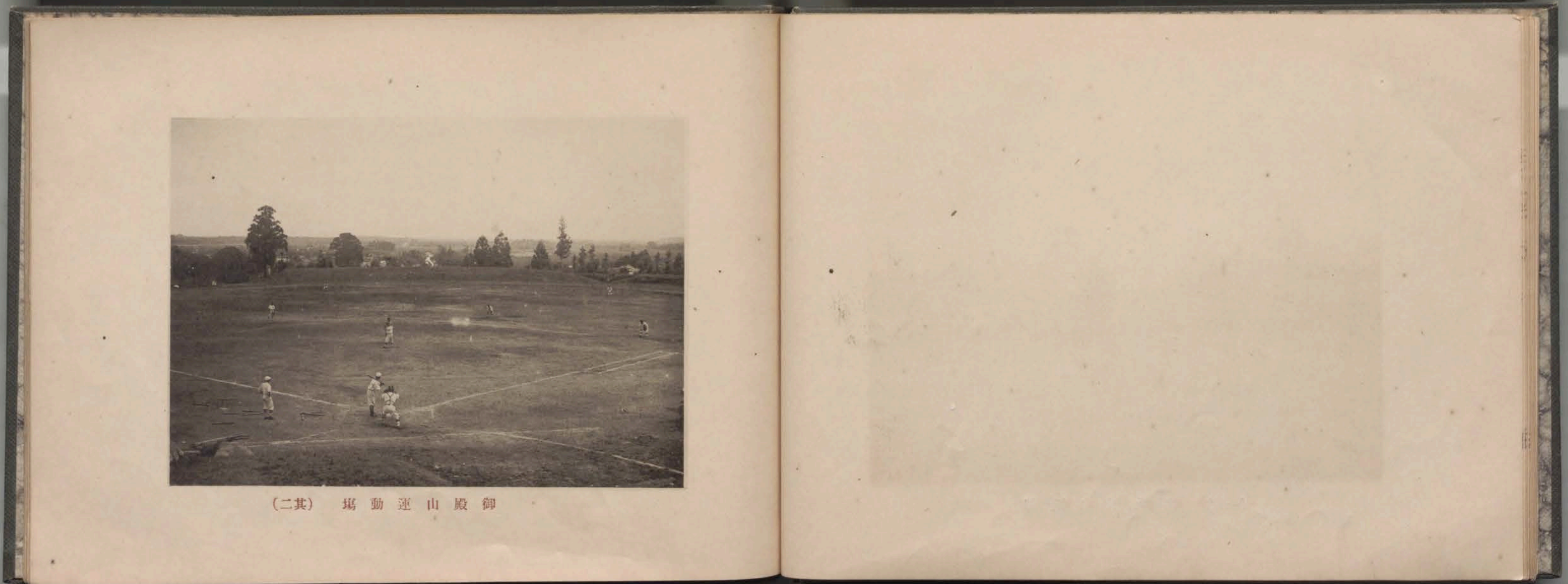
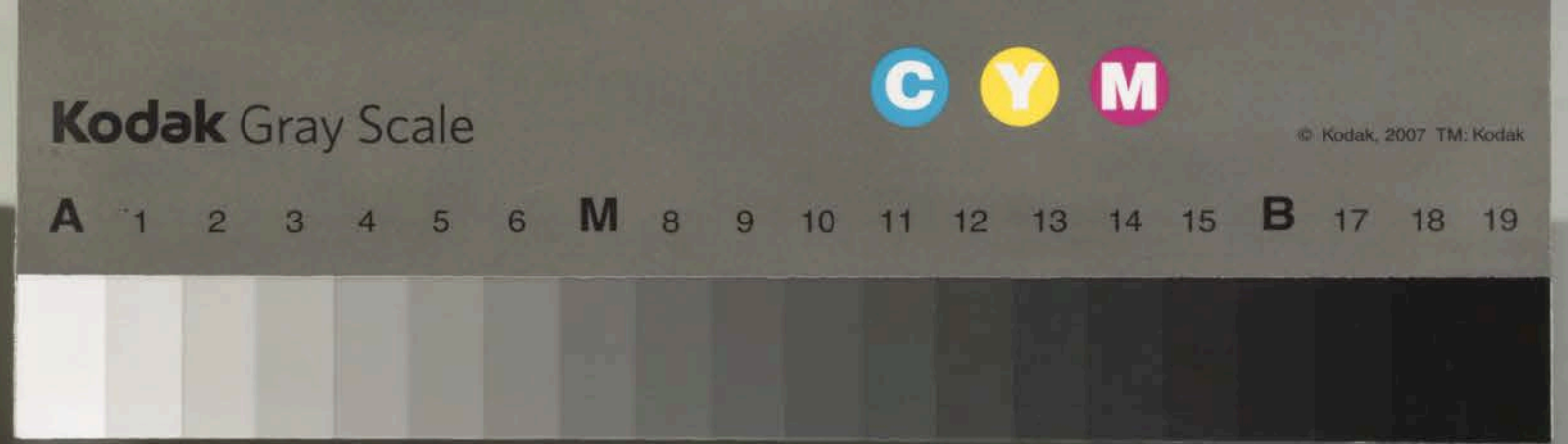




(一其) 塙動運山殿御

鹿沼市教育委員会所蔵

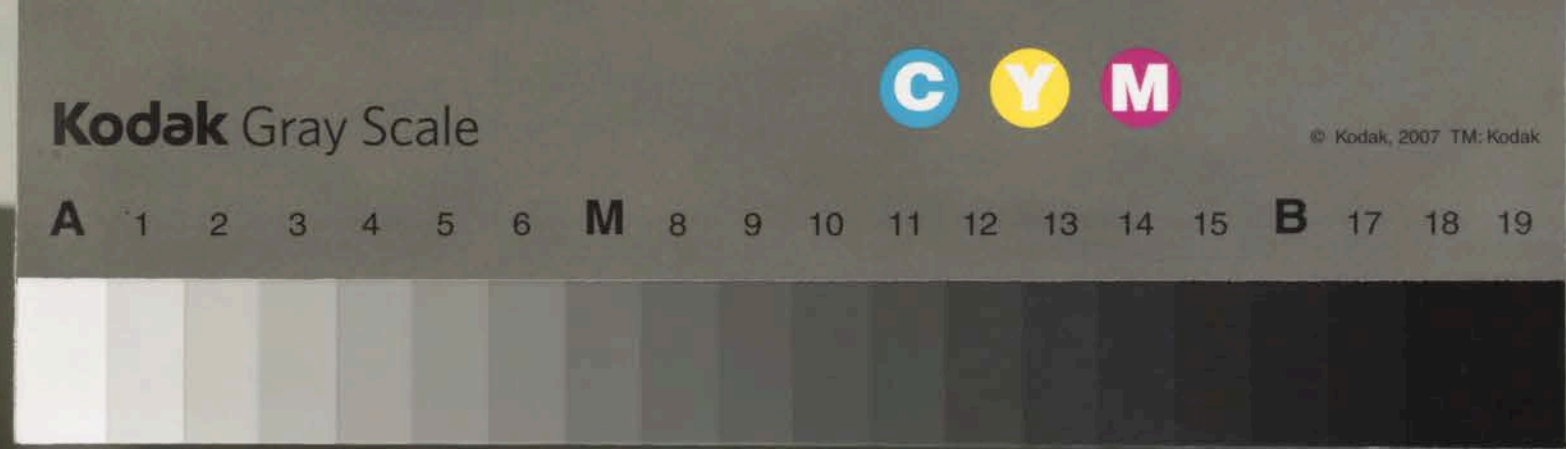
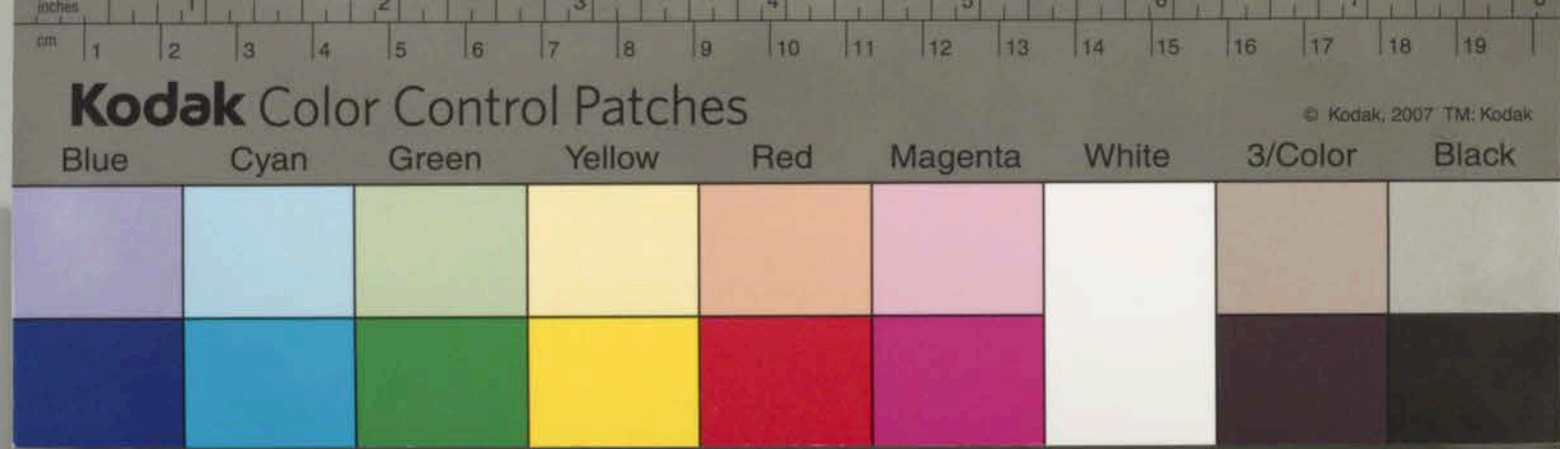




(二其) 場動運山殿御

鹿沼市教育委員会所蔵

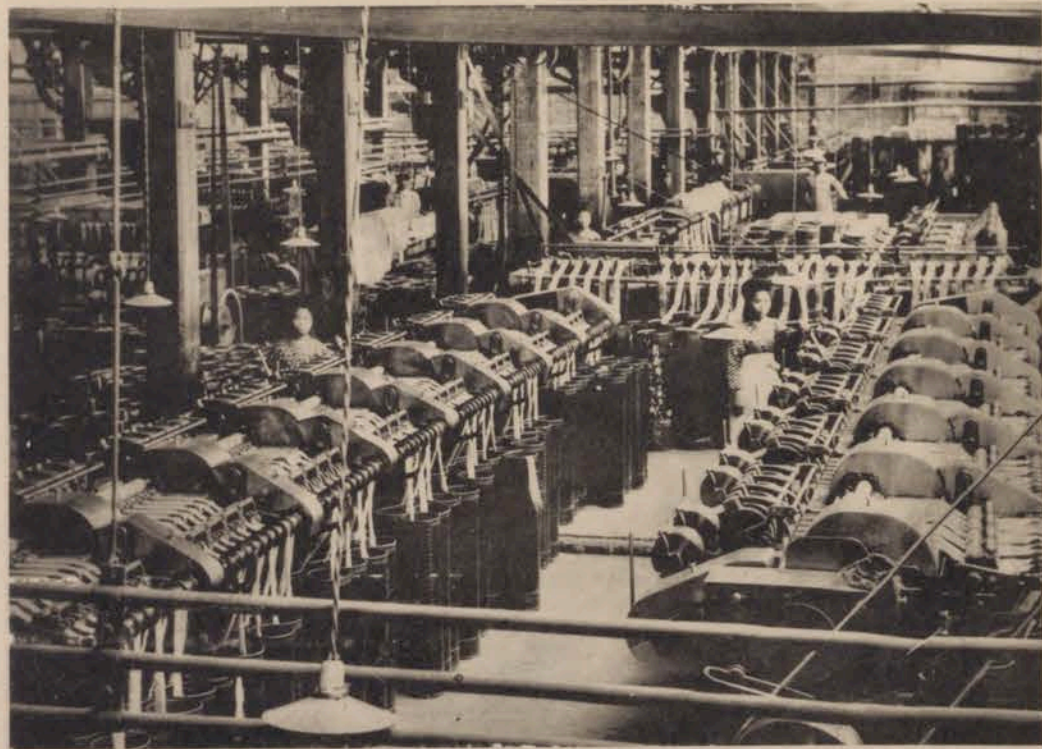
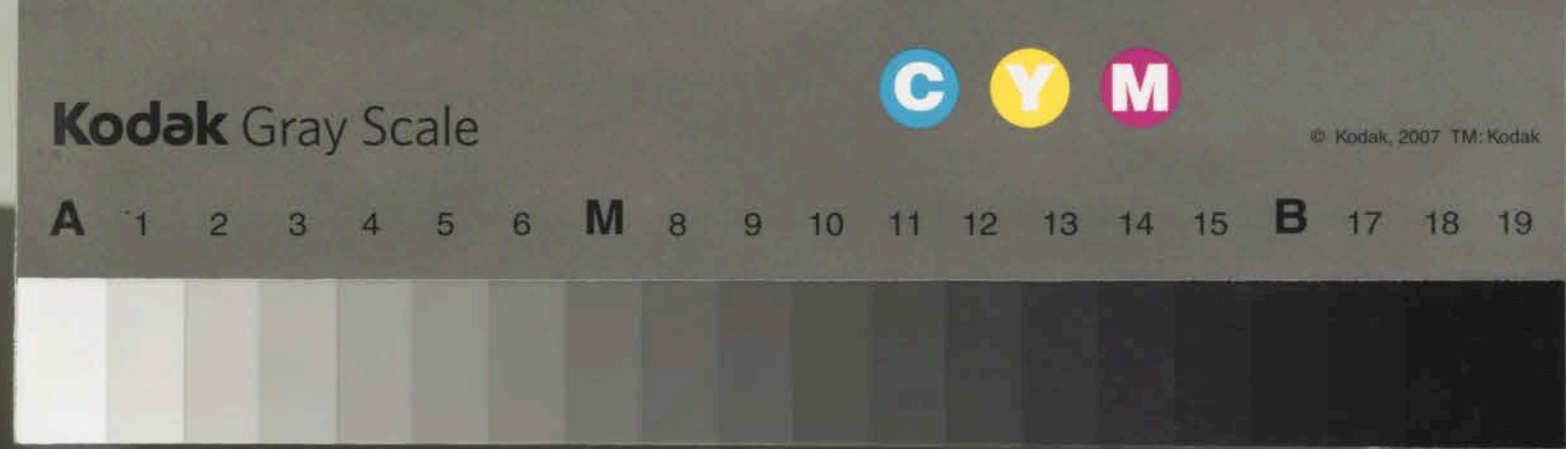
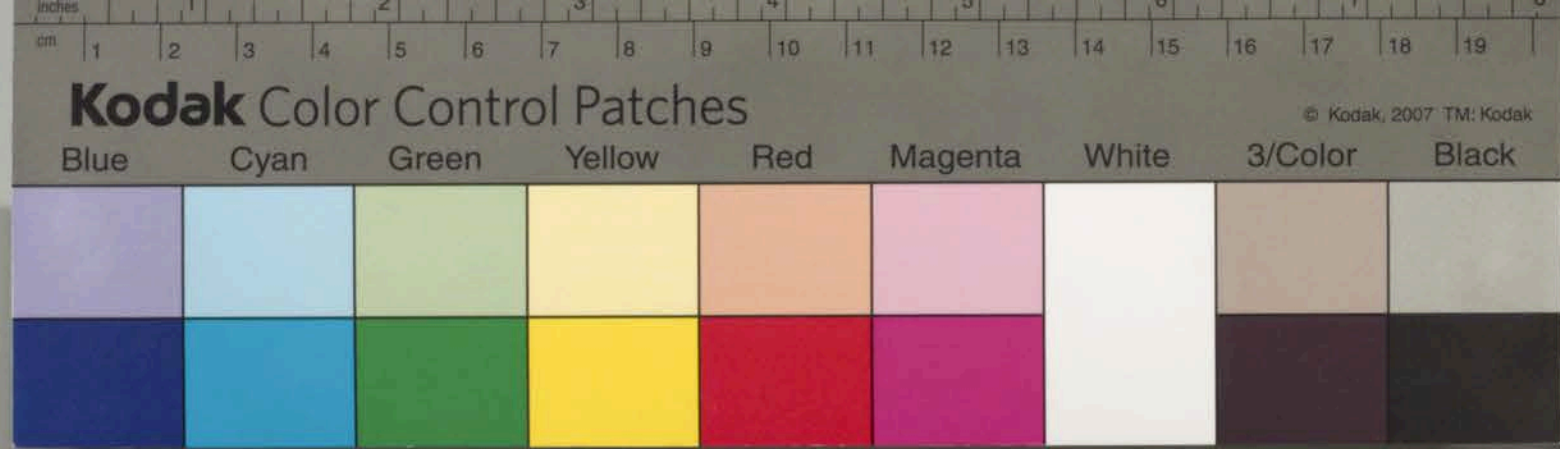




景全の場工 社會式株麻製國帝

鹿沼市教育委員会所蔵

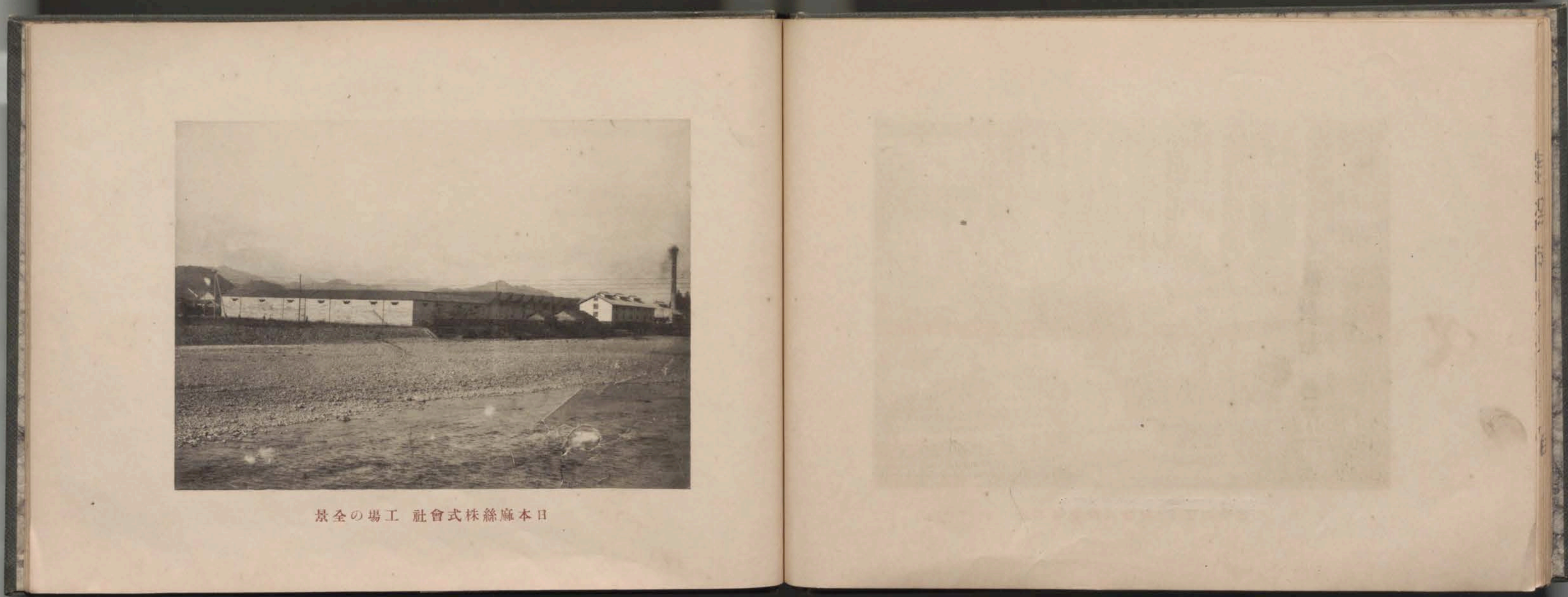
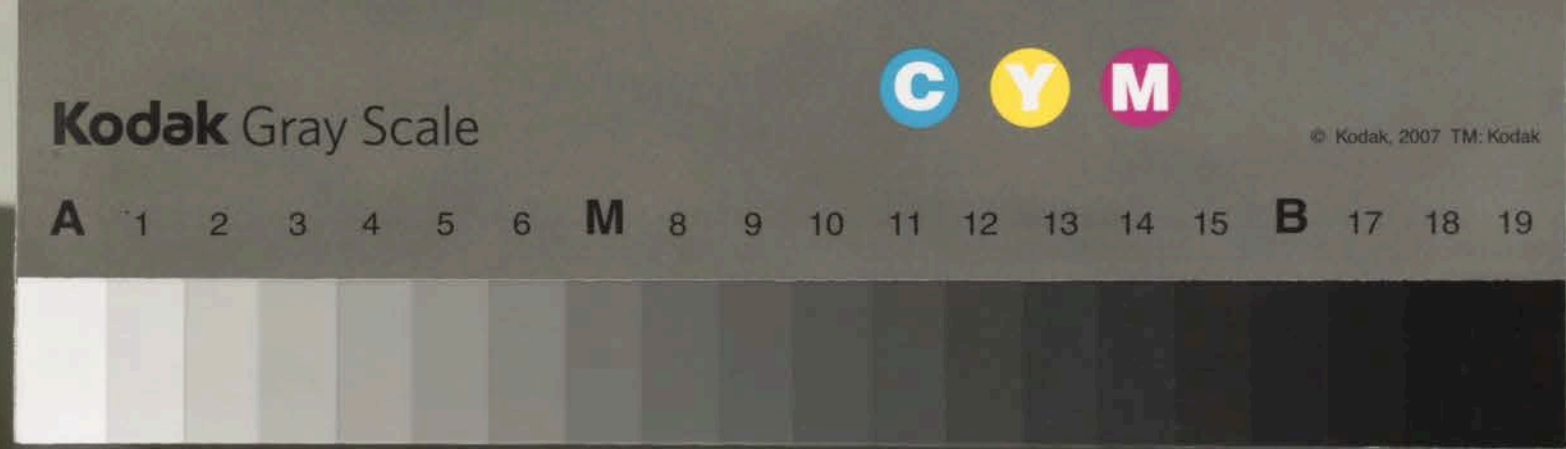
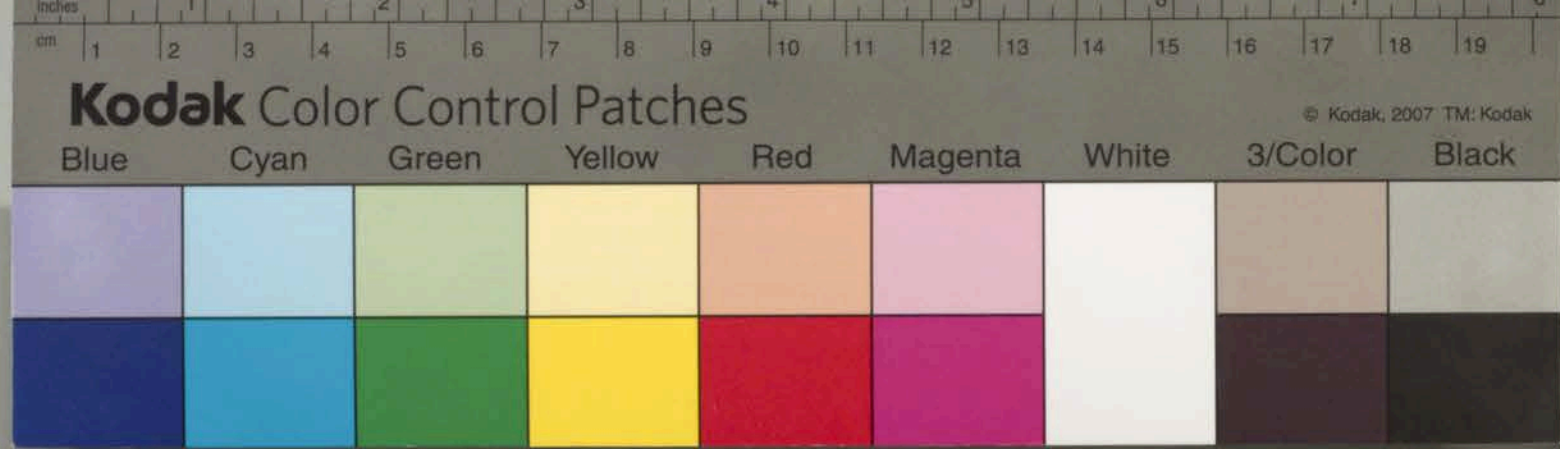




部内の場工 社會式株麻製國帝

鹿沼市教育委員会所蔵

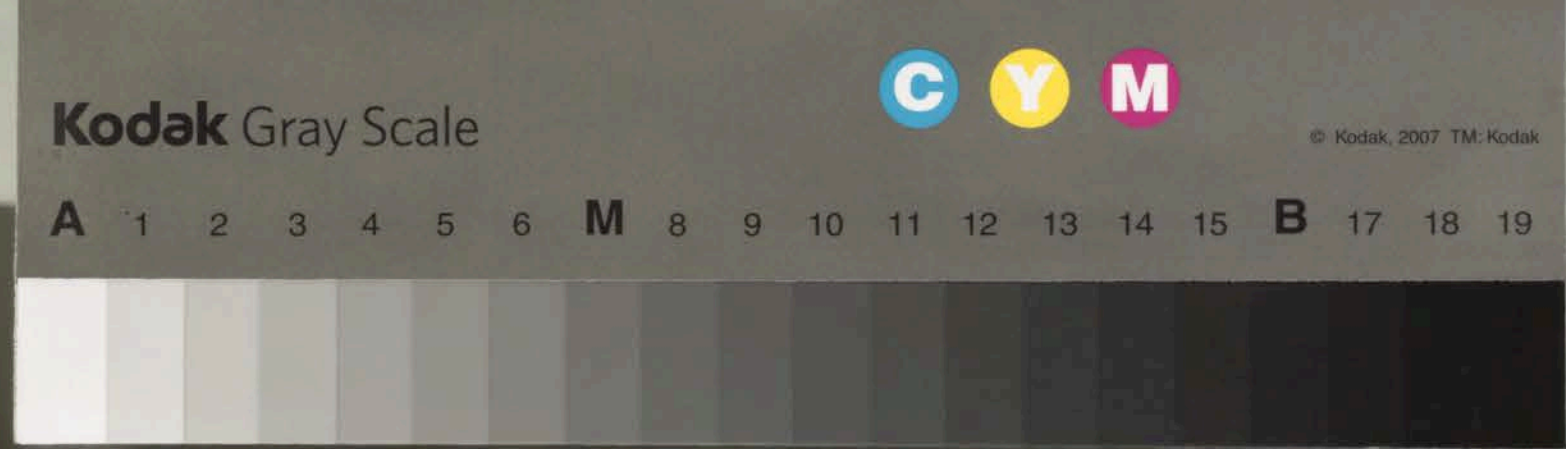
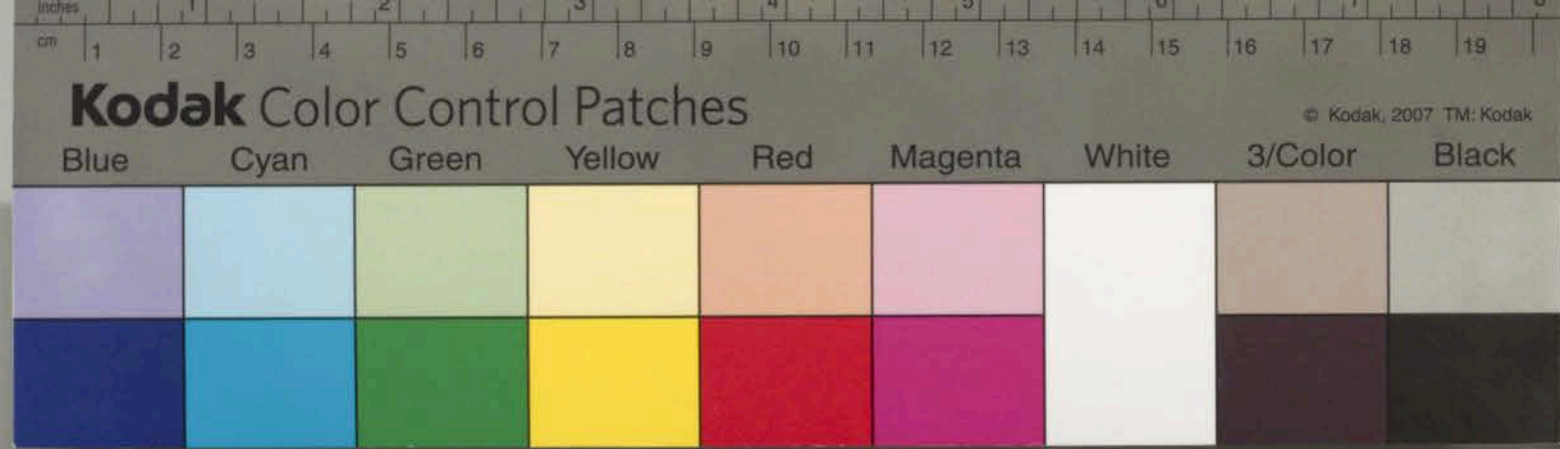




景全の場工 社會式株絲麻本日

鹿沼市教育委員会所蔵

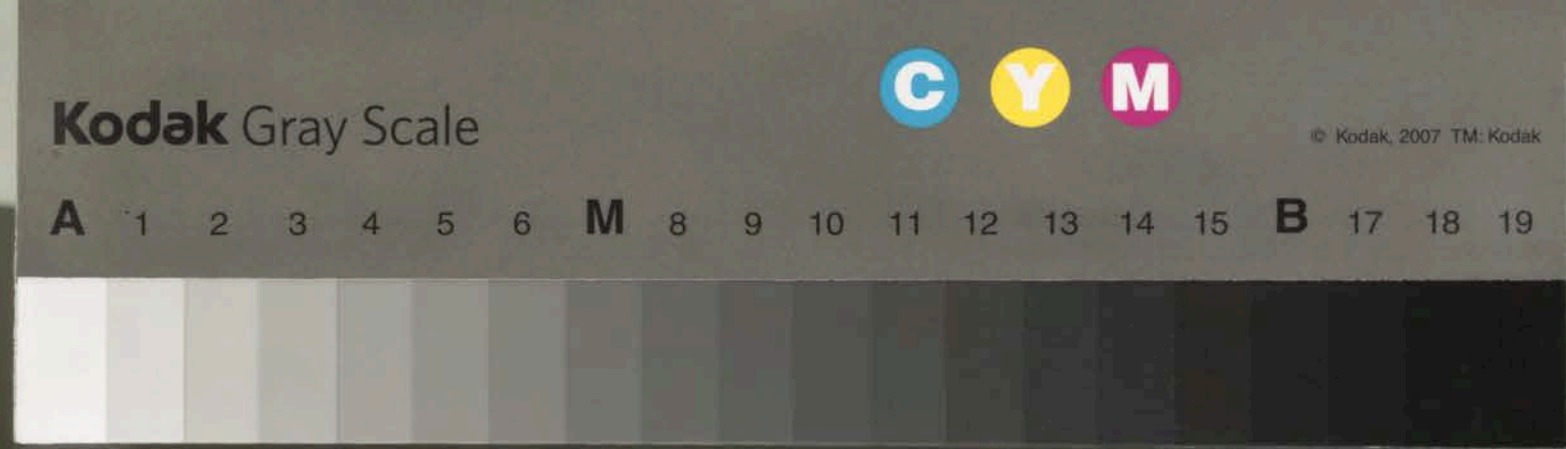




會安慰の工職 社會式株絲麻本日

鹿沼市教育委員会所蔵

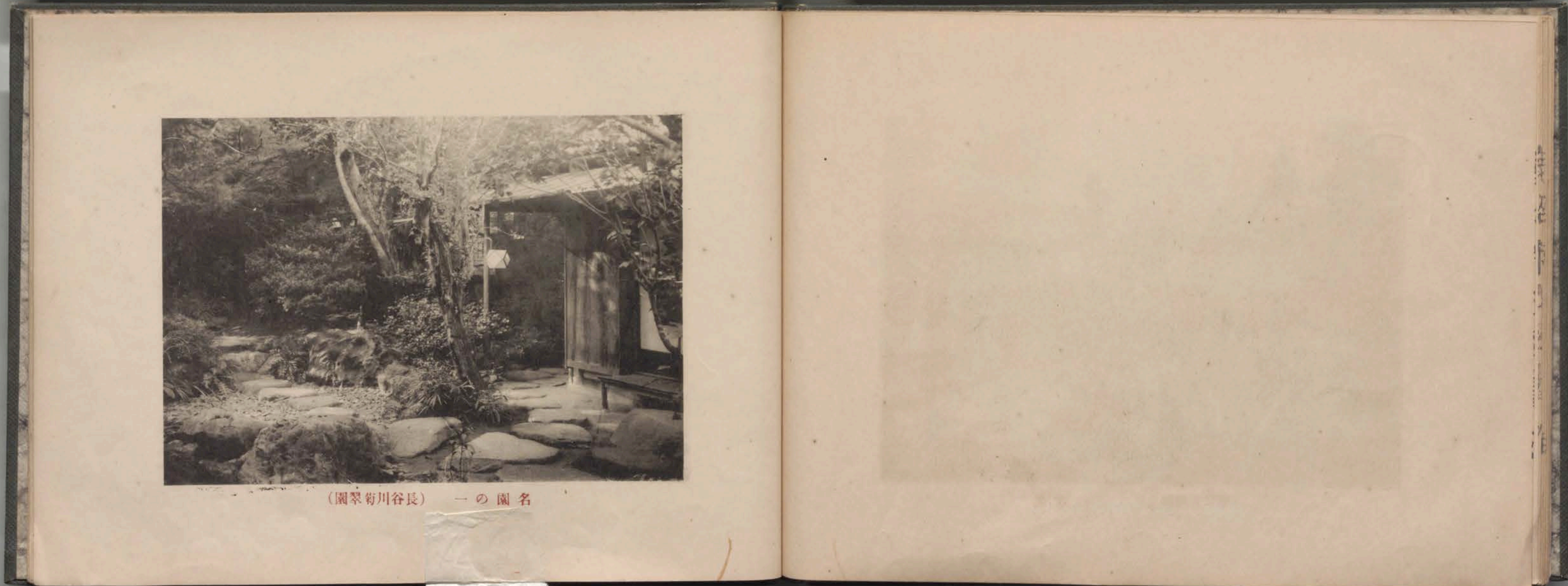
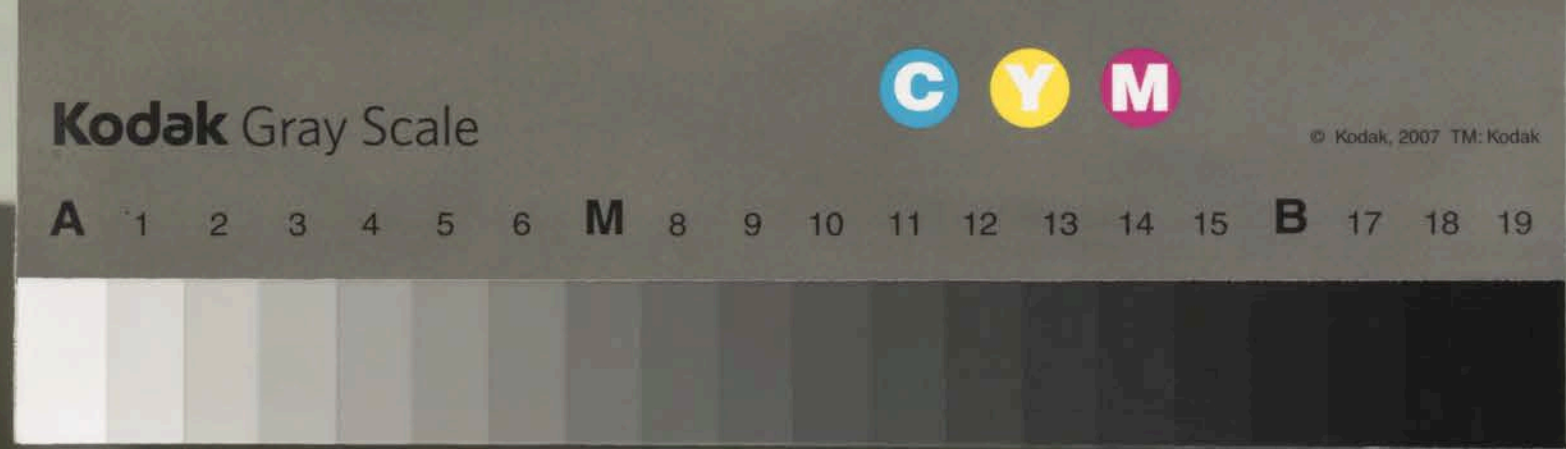




(園翠菊川谷長)

鹿沼市教育委員会蔵



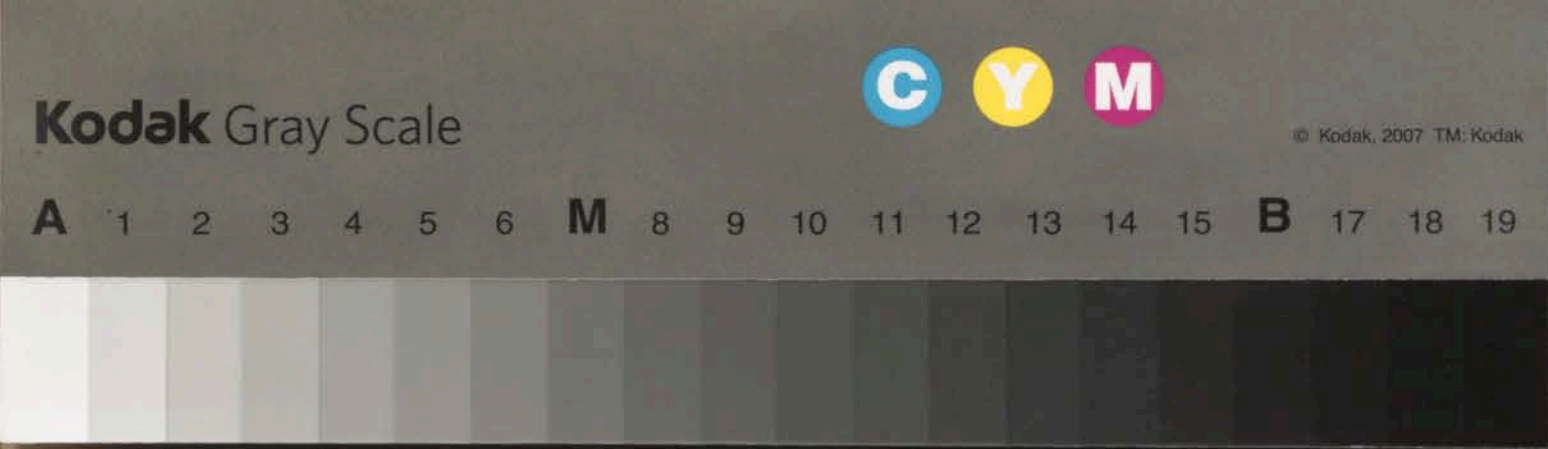


(園翠菊川谷長) 一の園名

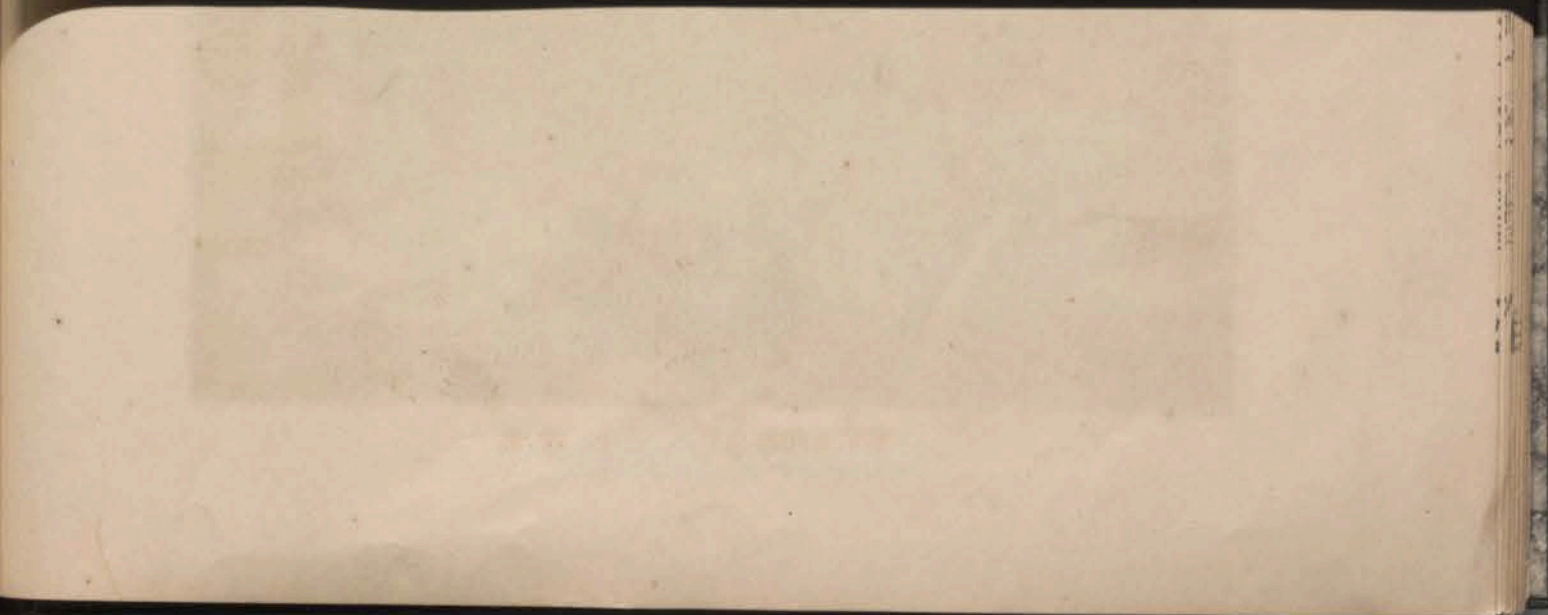
Handwritten text on a small piece of paper or tape at the bottom of the page.

鹿沼市教育委員会蔵





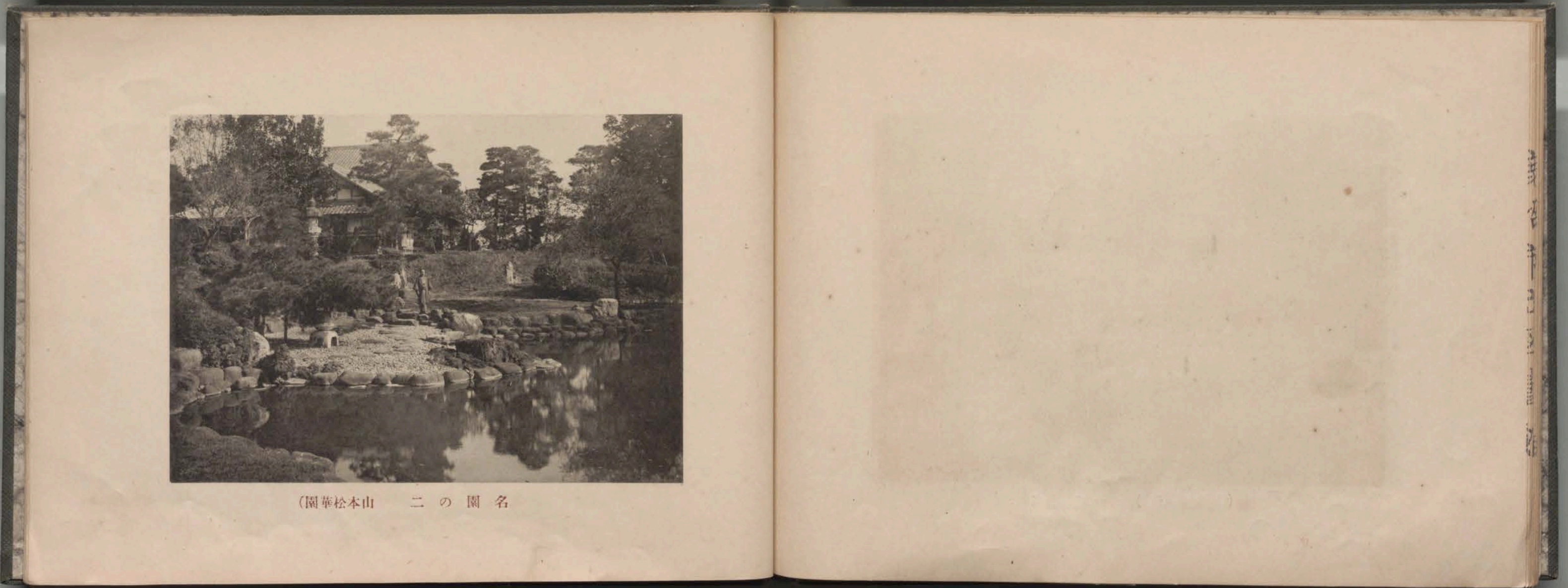
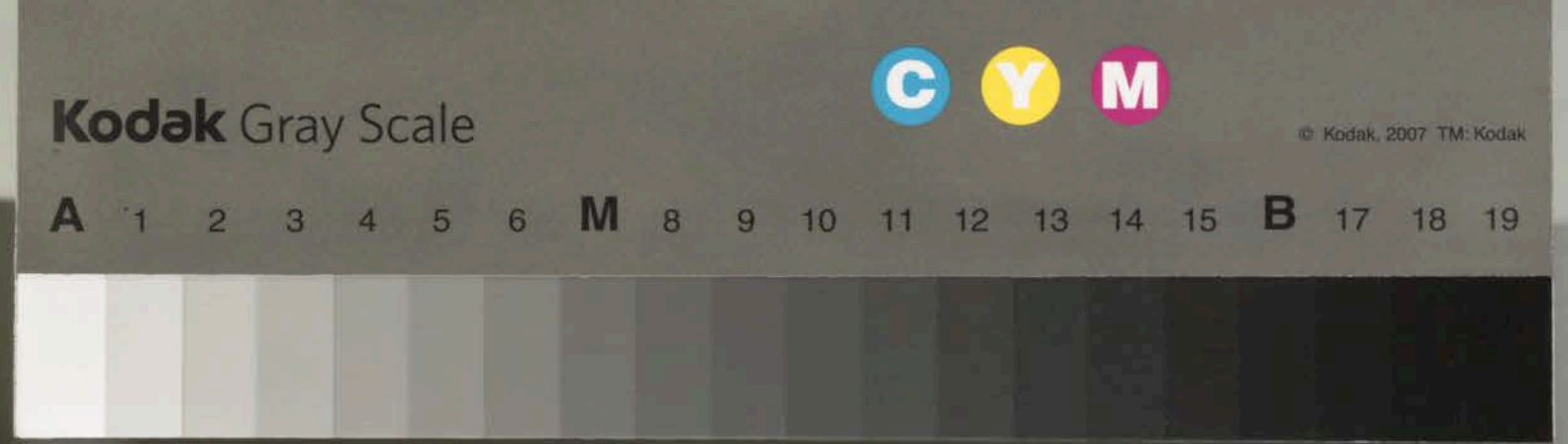
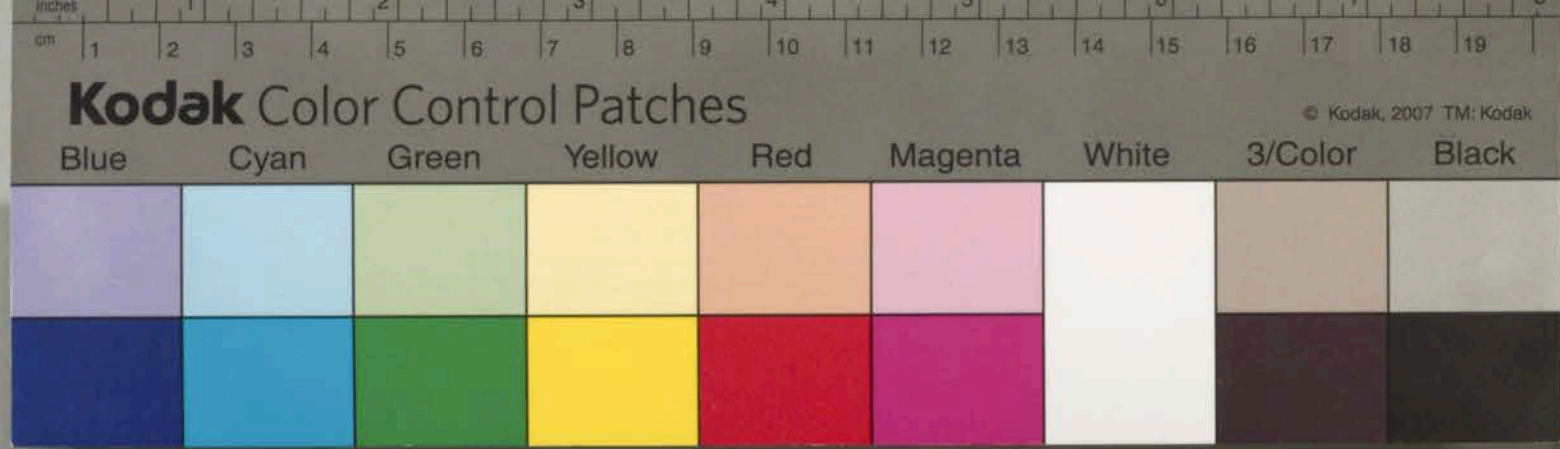
(園翠菊川谷長) 一の園名



Handwritten Japanese text on a small piece of paper, likely a label or note, with characters including '園' and '名'.

鹿沼市教育委員会蔵



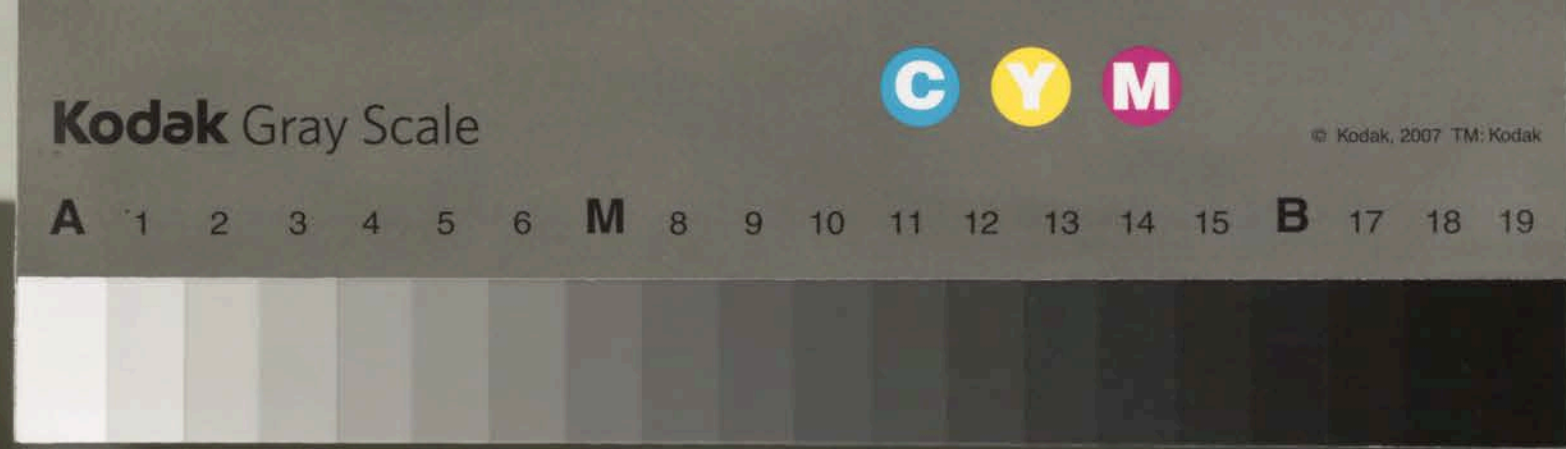
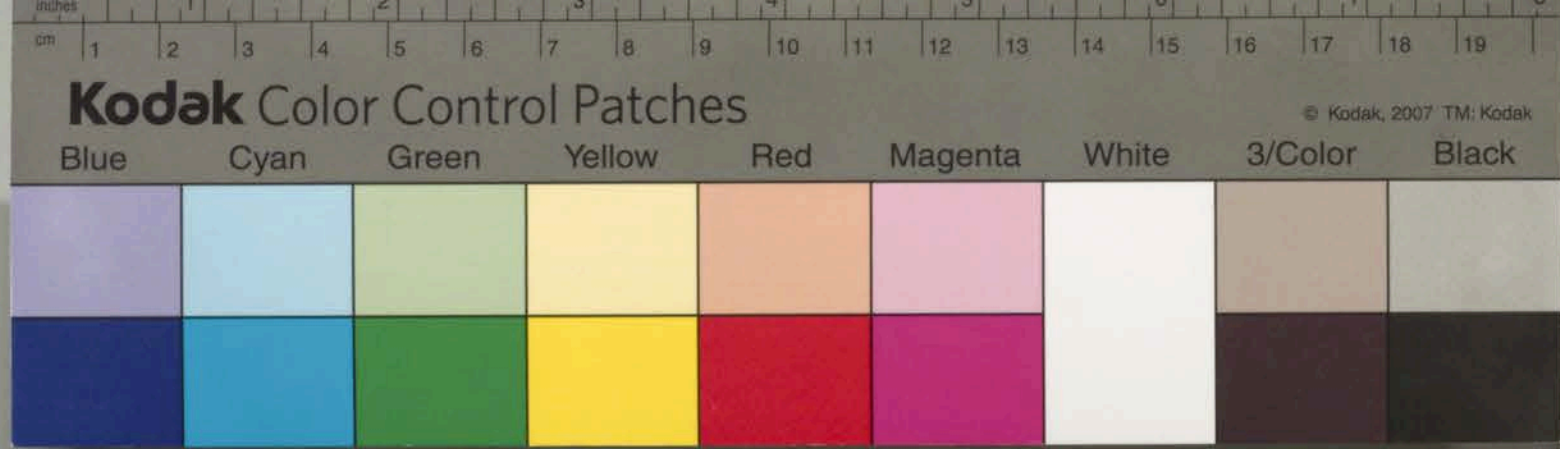


(園華松本山 二の園名)

鹿沼市教育委員会蔵

鹿沼市教育委員会蔵

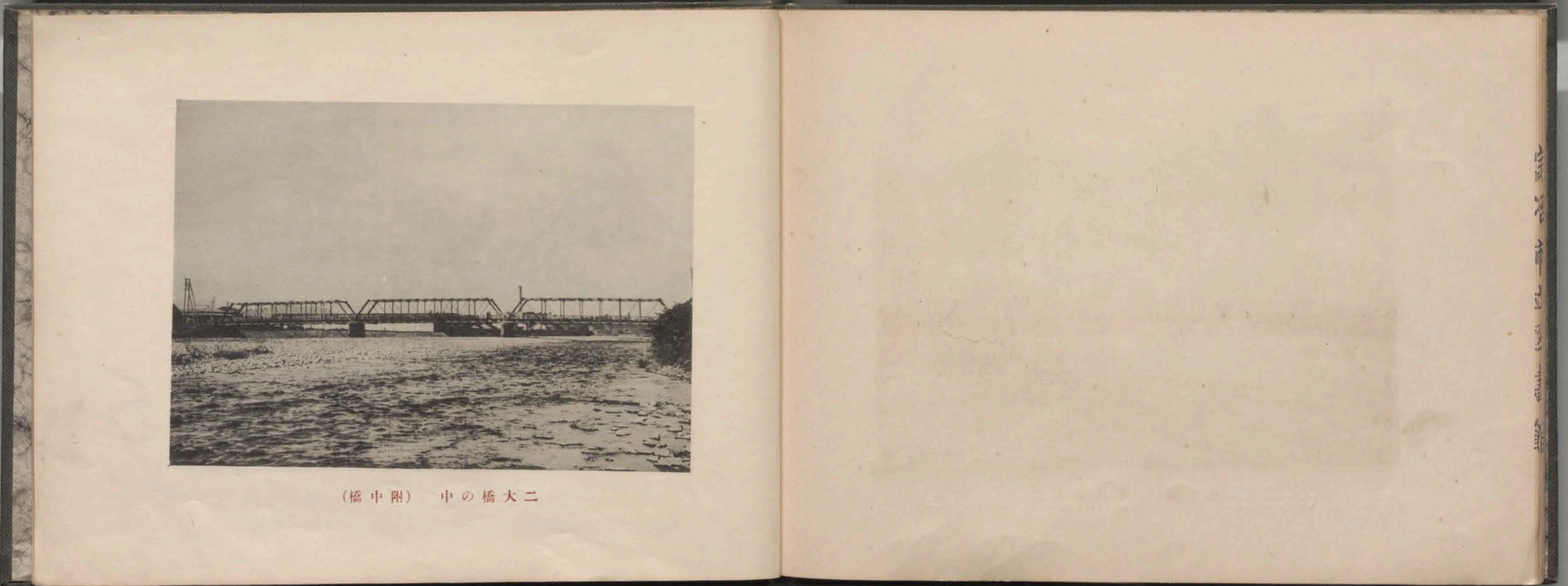
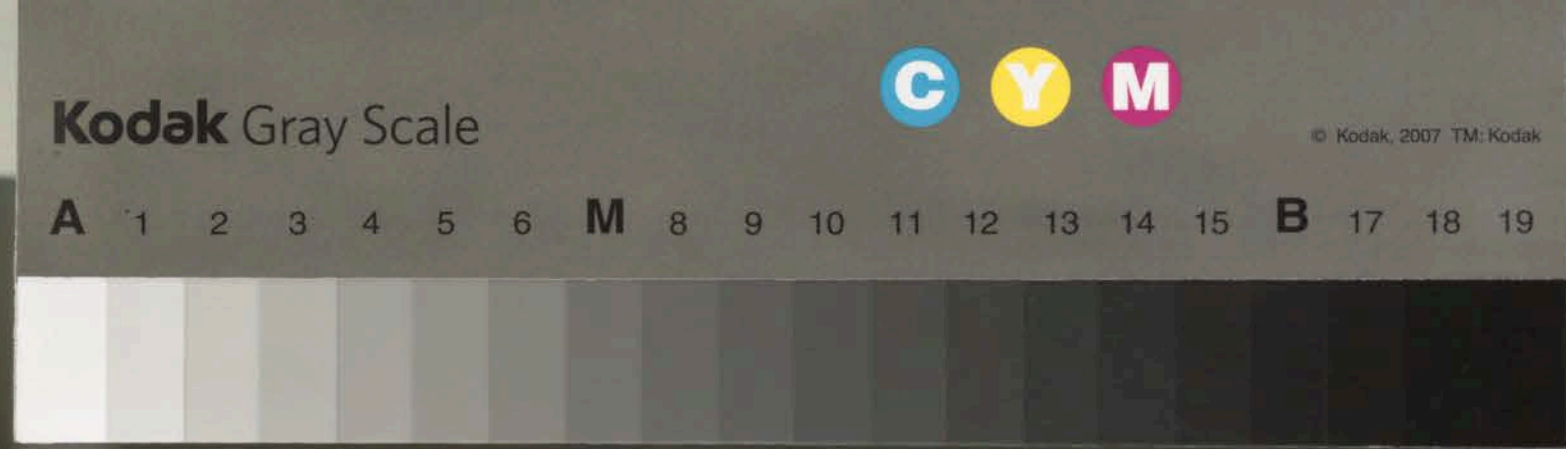




（る入に點勝決者着壹走競離距長）會動運大季秋合聯郡賀都上

鹿沼市教育委員会所蔵

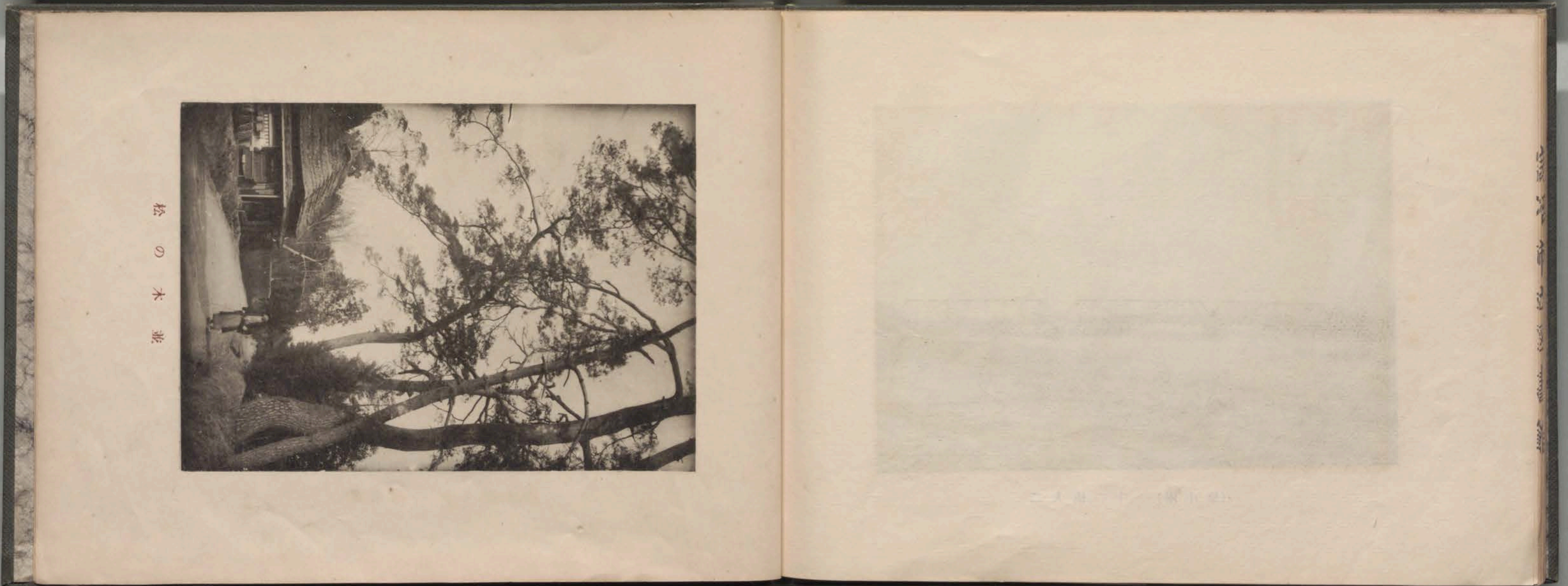
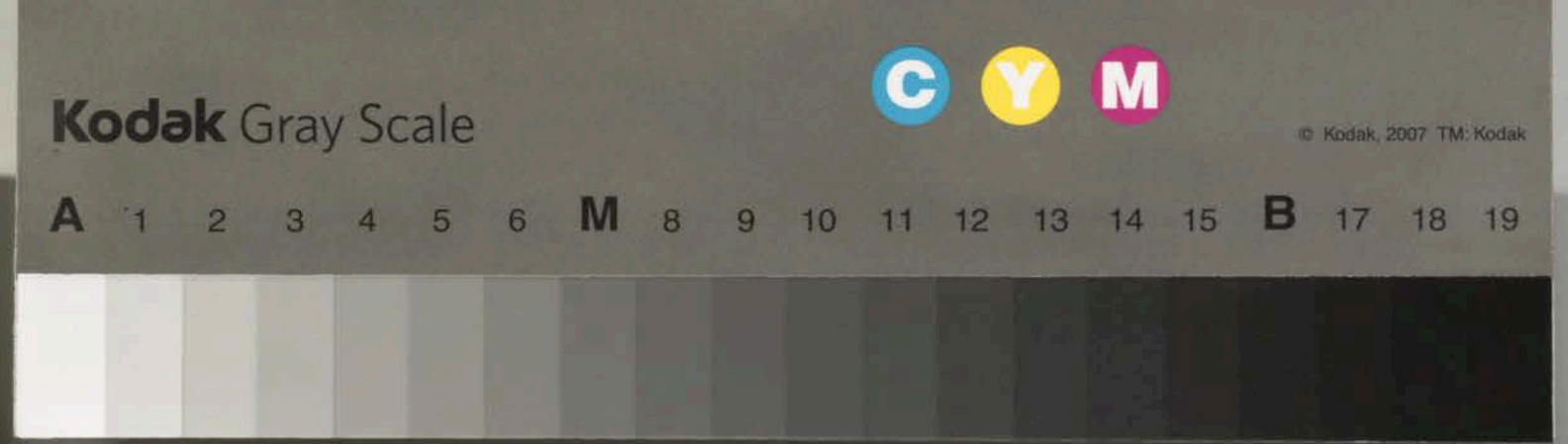




(橋中附) 中の橋大二

鹿沼市教育委員会所蔵

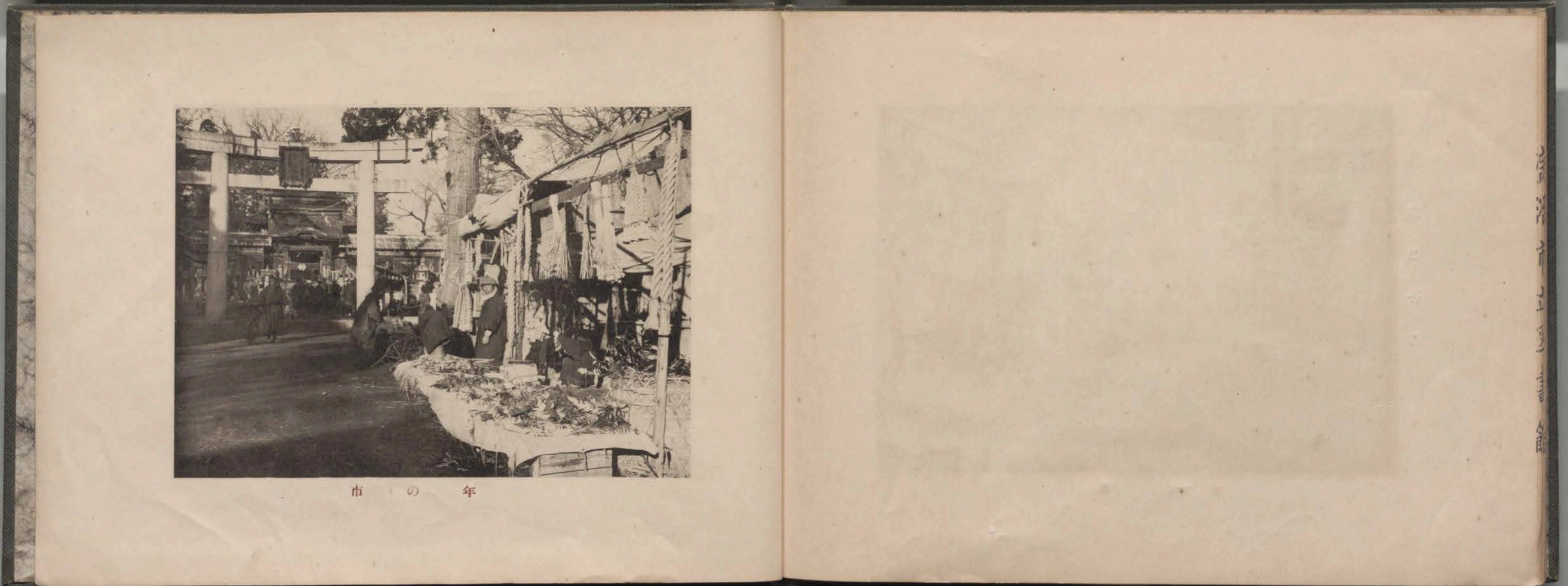
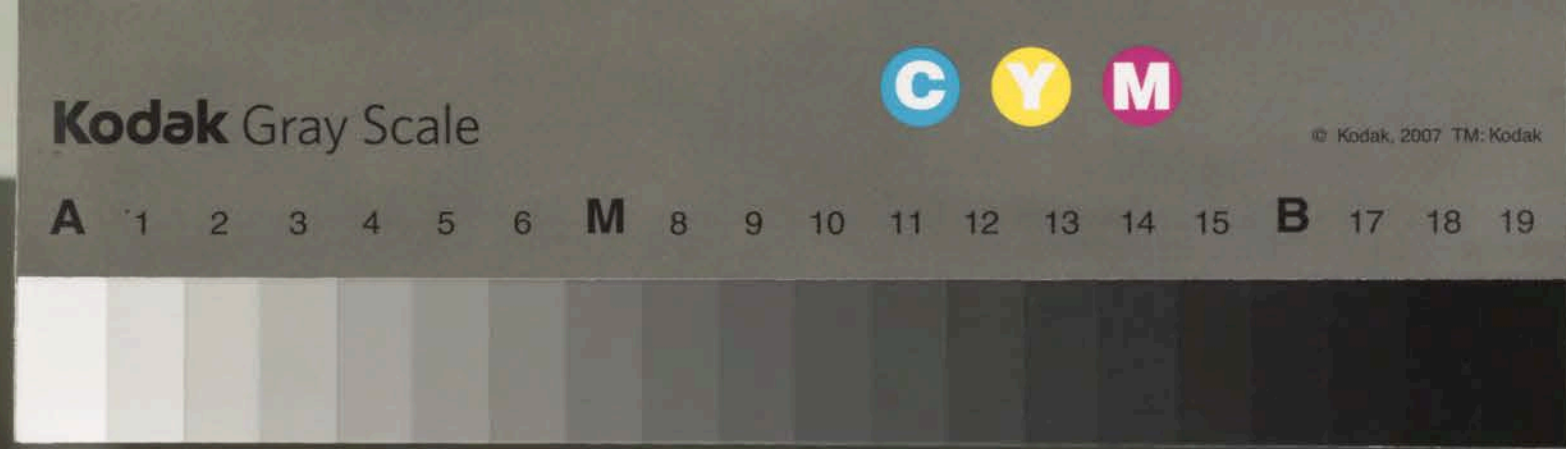




松の木並

鹿沼市教育委員会蔵

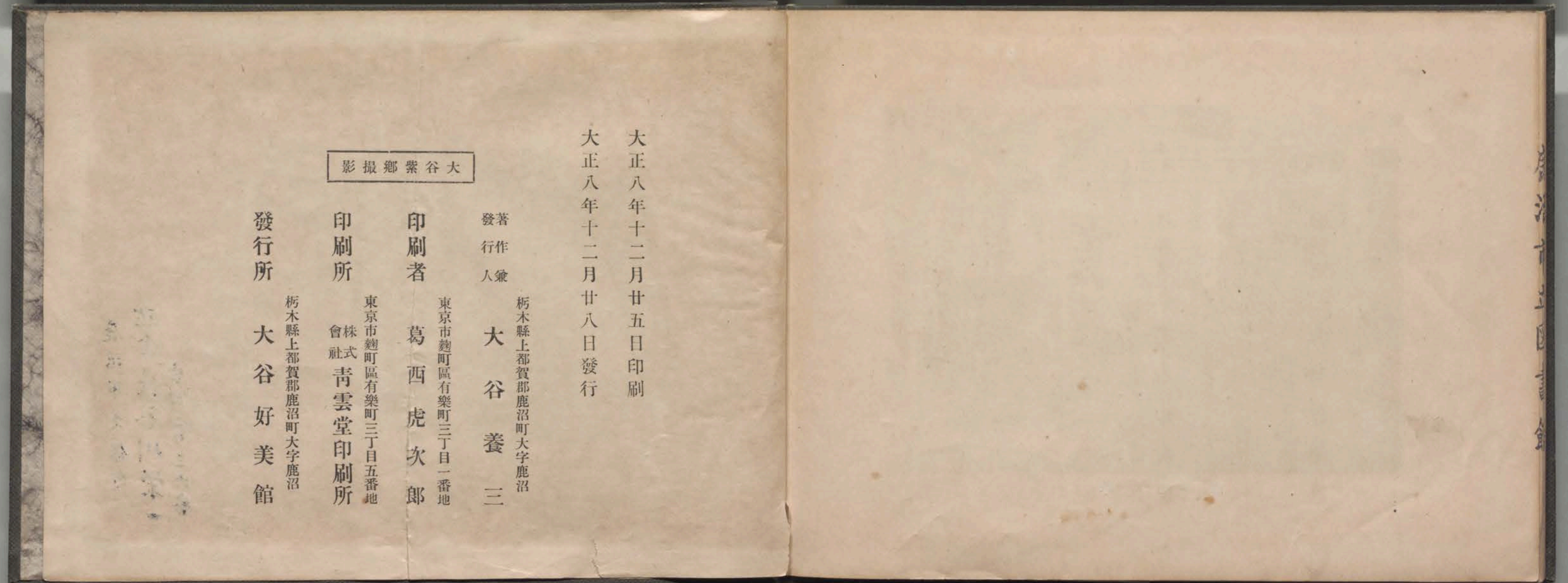
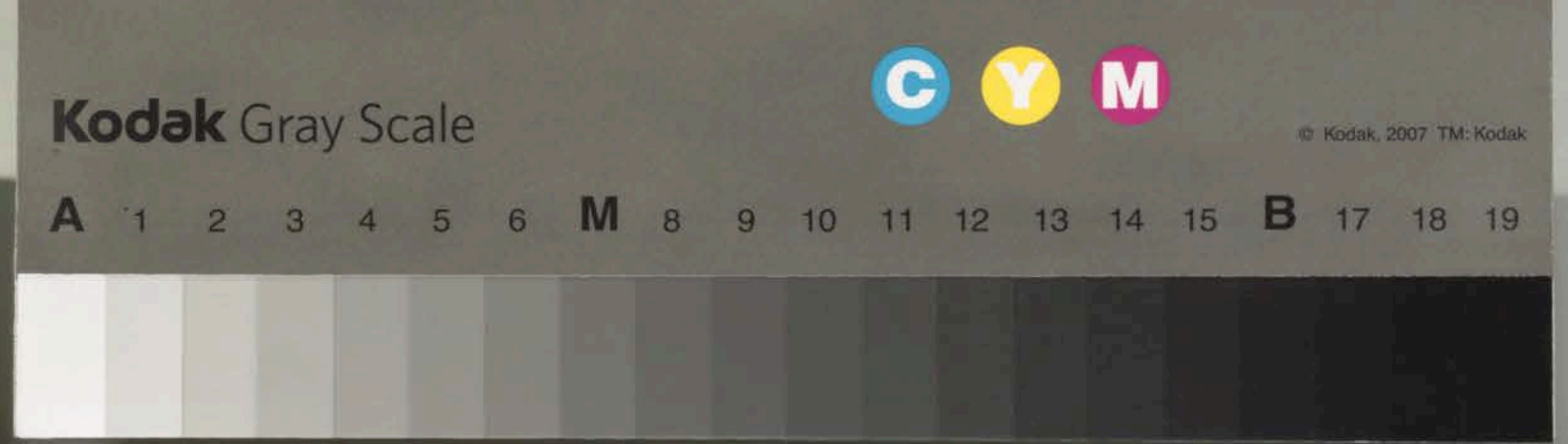




市 の 年

鹿沼市教育委員会所蔵





大谷紫郷影

大正八年十二月廿五日印刷
大正八年十二月廿八日發行

著者兼發行人
大谷養三
栃木縣上都賀郡鹿沼町大字鹿沼

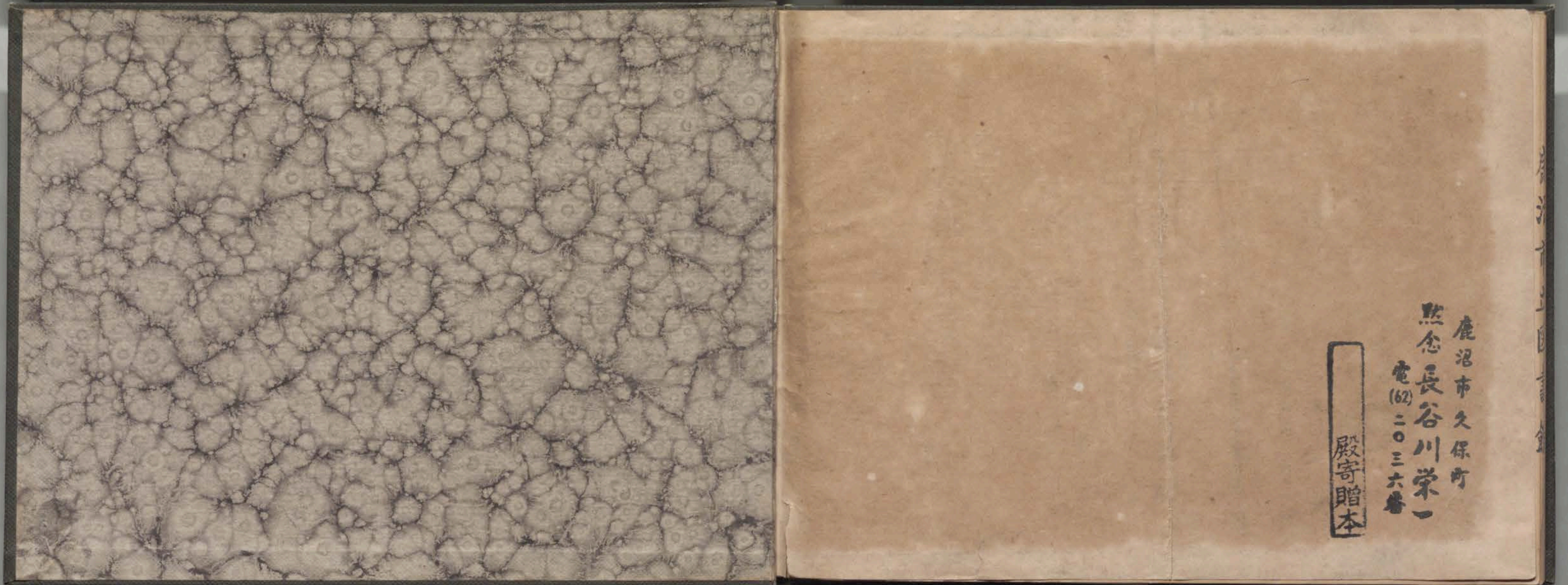
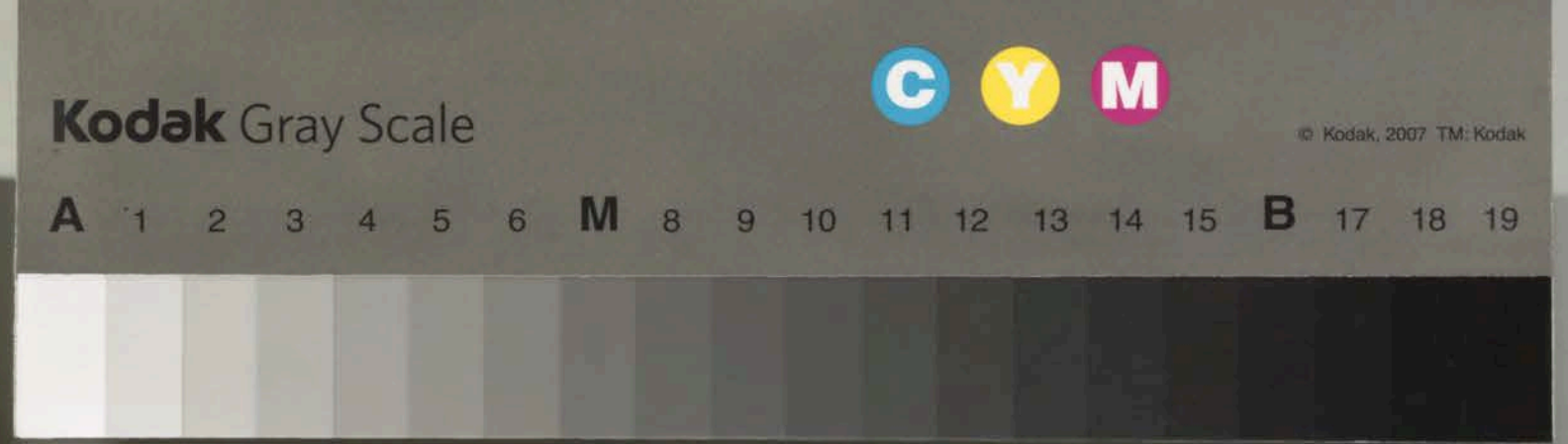
印刷者
葛西虎次郎
東京市麴町區有樂町三丁目一番地

印刷所
株式會社青雲堂印刷所
東京市麴町區有樂町三丁目五番地

發行所
大谷好美館
栃木縣上都賀郡鹿沼町大字鹿沼

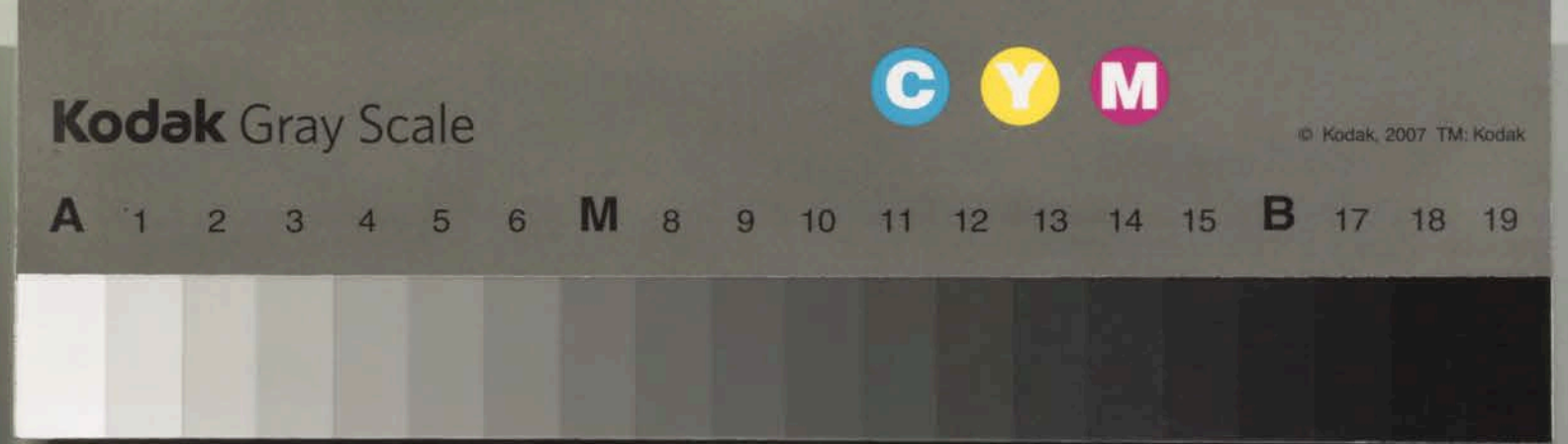
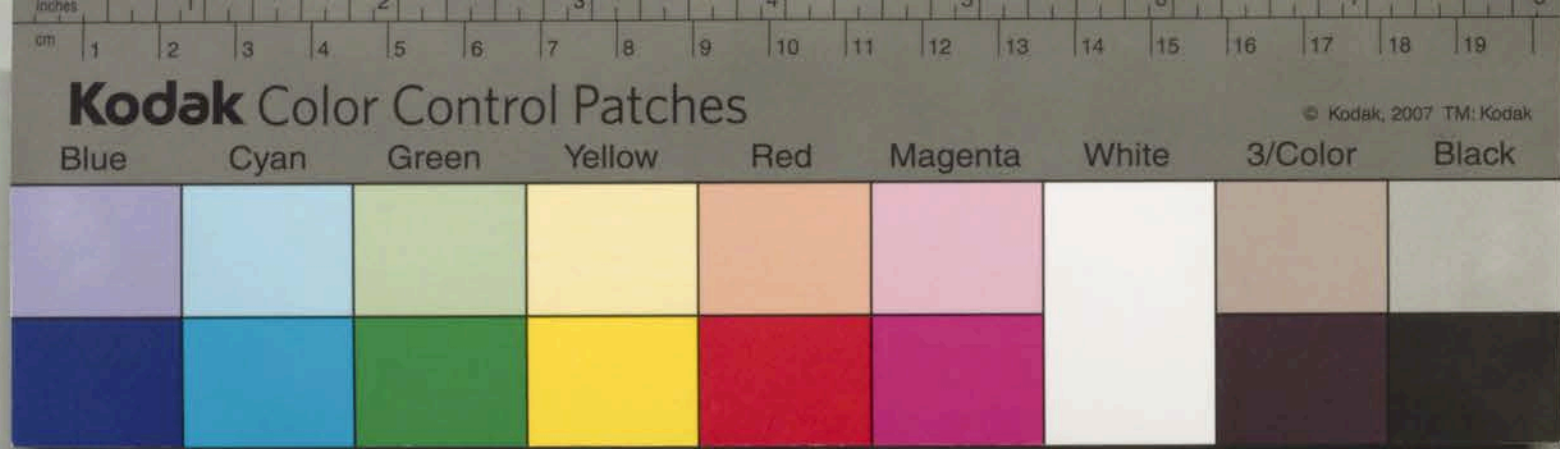
鹿沼市教育委員会所蔵





鹿沼市教育委員会所蔵





鹿沼市教育委員会所蔵

