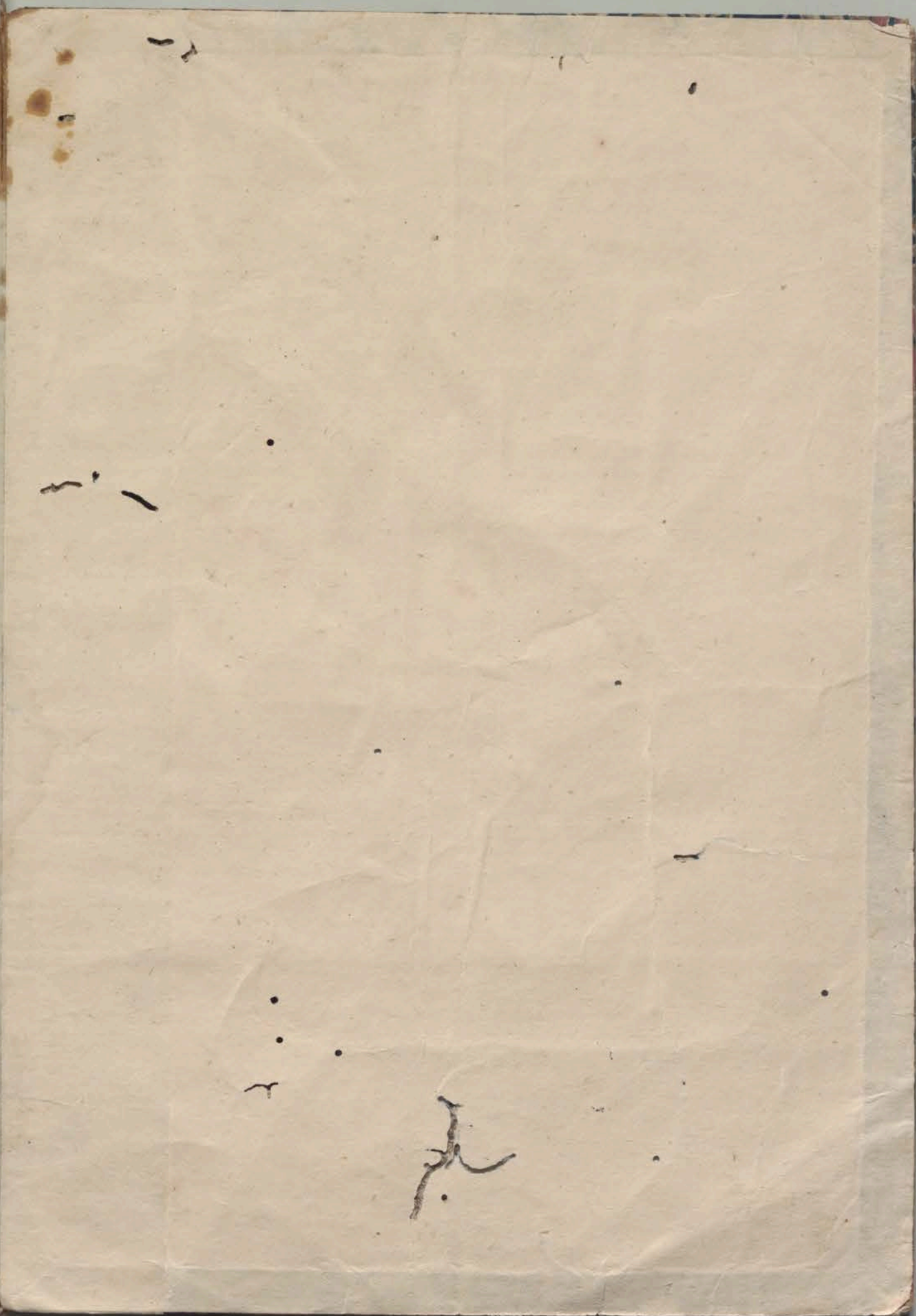
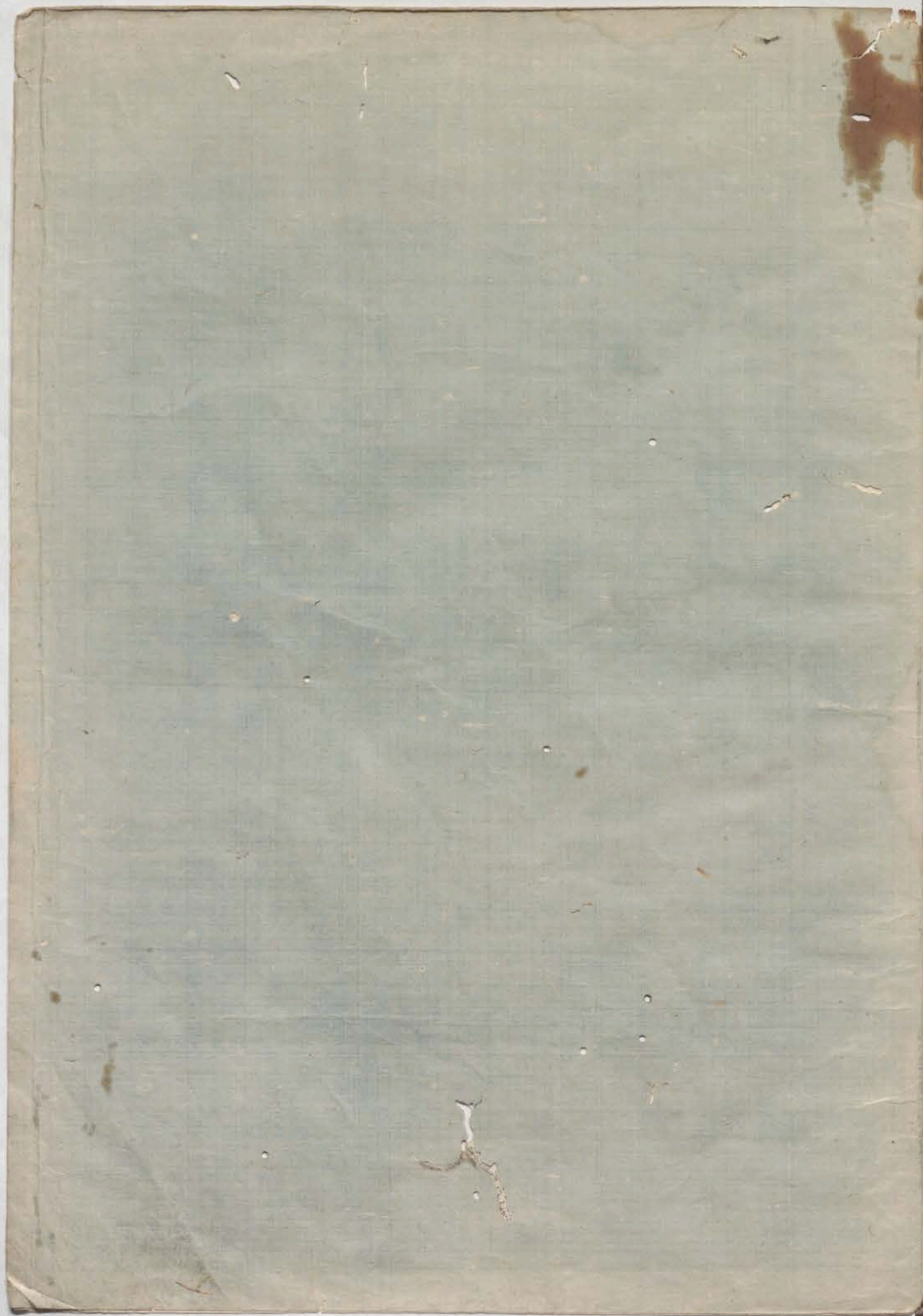
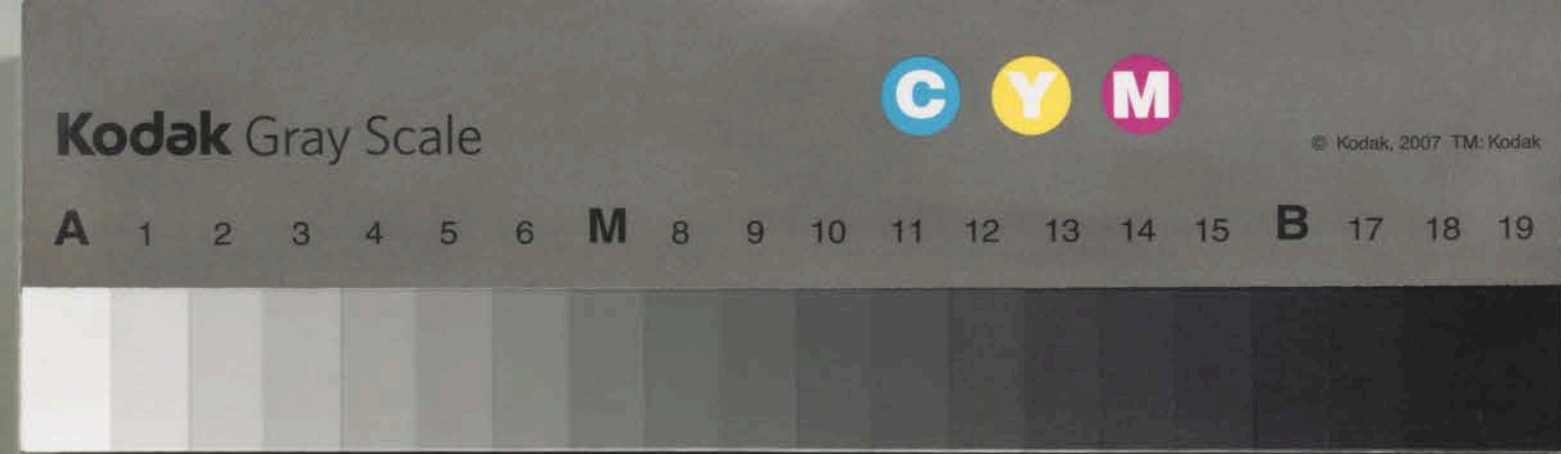


279 鹿沼地区上材木町 福田保雄家文書

11





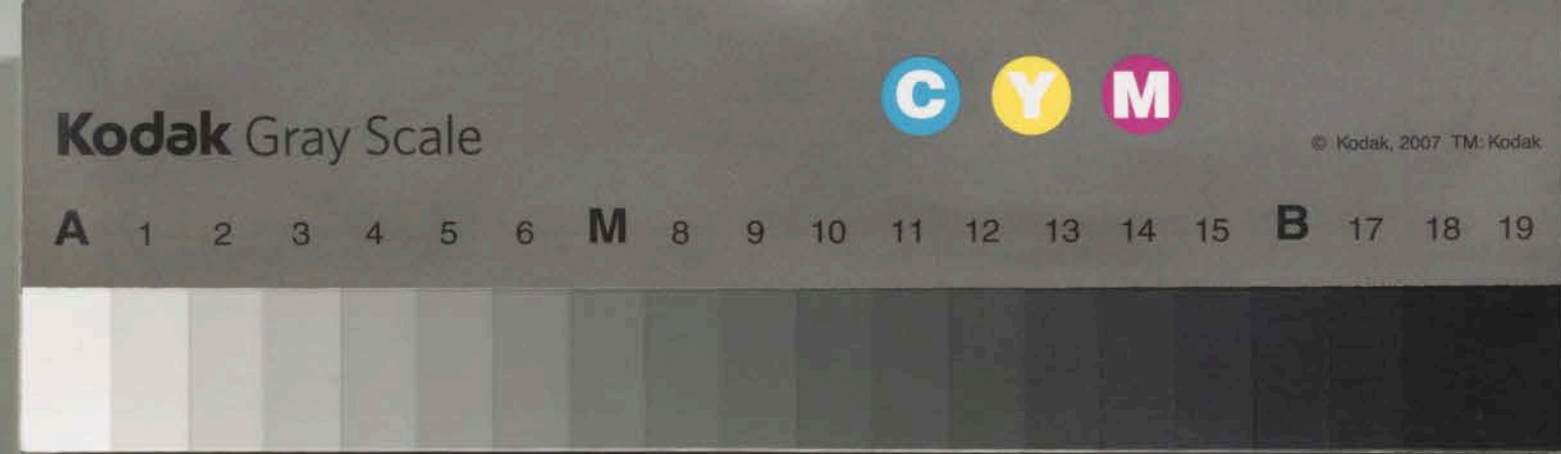


279 鹿沼地区上材木町 福田保雄家文書

11





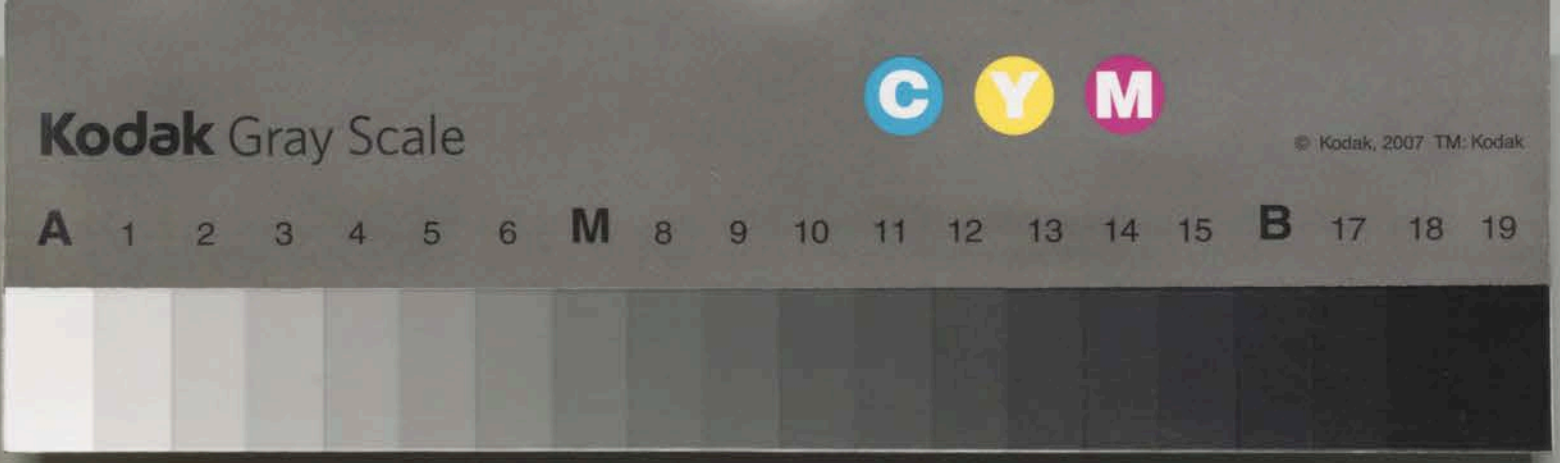


一 鑄 鋤ニテ 鋤ヲ冬張ト云  
玉苗

279 鹿沼地区上材木町 福田保雄家文書





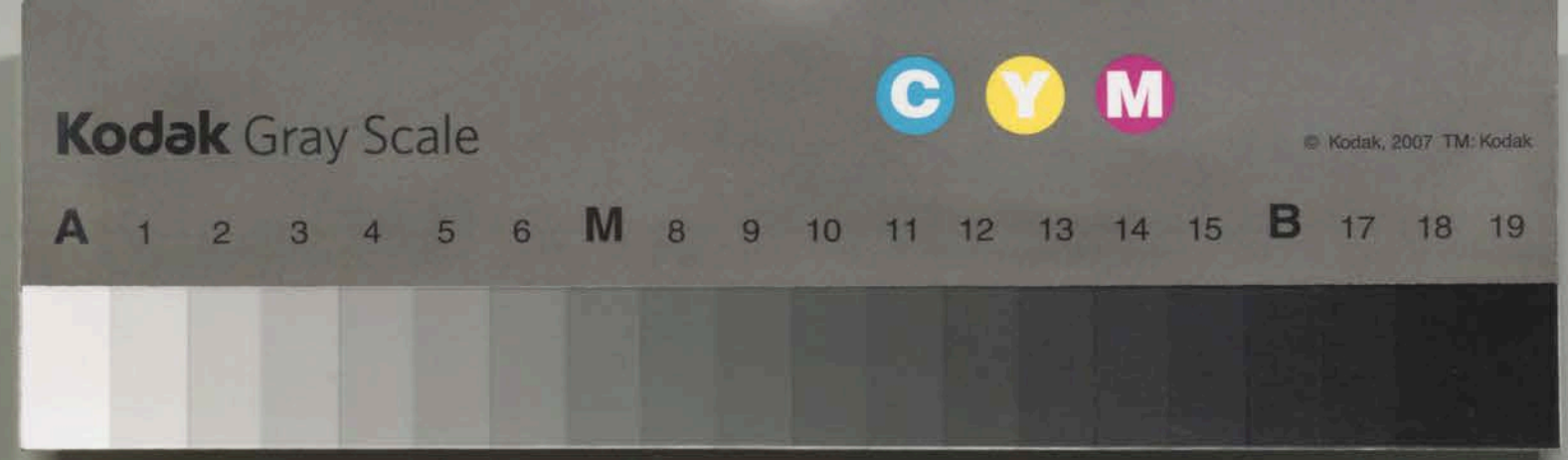


二  
如此成者ヲ持テ打碎ヲ  
飛礫打ト云  
五箇

279 鹿沼地区上材木町 福田保雄家文書





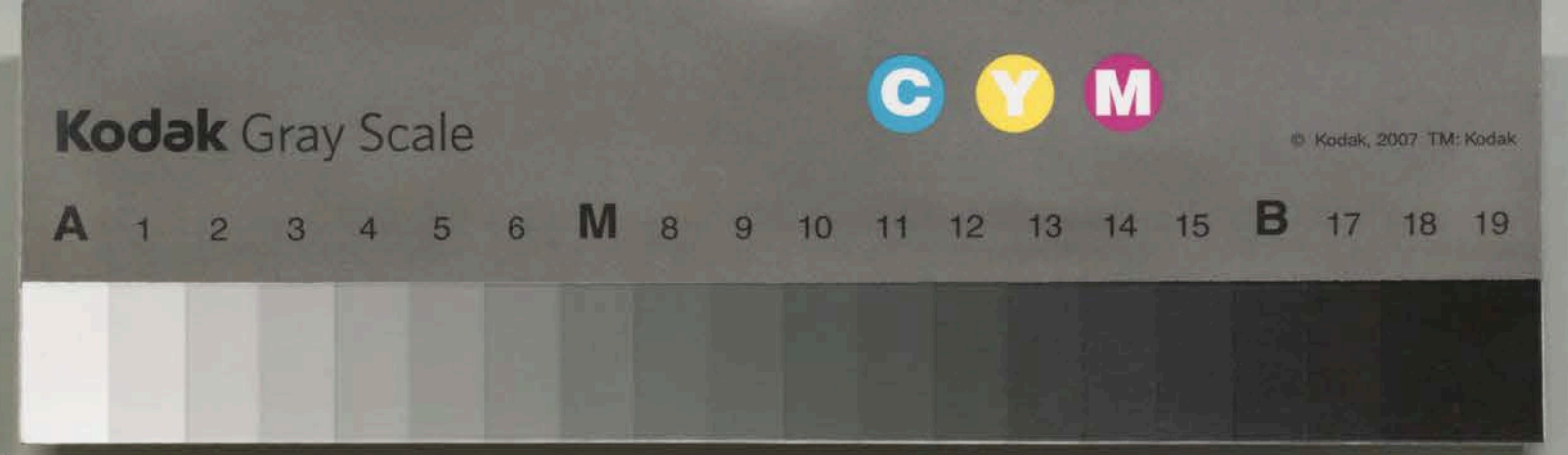



三馬鋤ニテ畑ヲ揺セ  
 麻時之内ナリ  
 種ヲ下ハ清明前後ナリ


279 鹿沼地区上材木町 福田保雄家文書







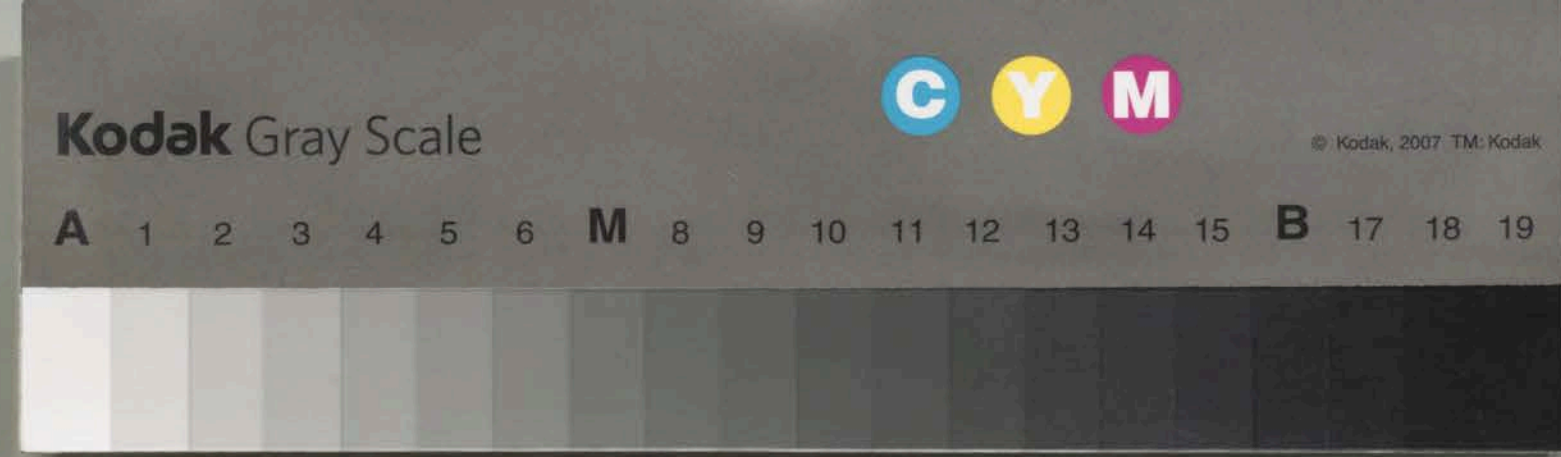
五  
糞ヲ和スルヲ肥シ合セト云  
麻時之内上ニ同日也  


四  
如此ナル持テ引ラ  
畦堅ト云  
麻時之内  


279 鹿沼地区上材木町 福田保雄家文書



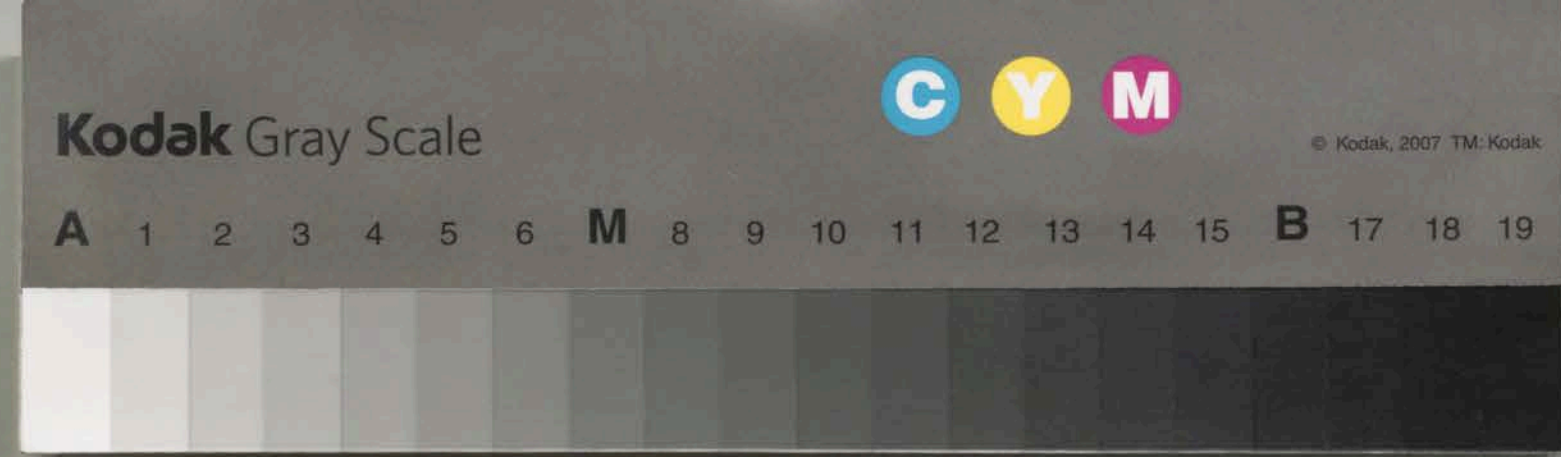




六  
是ヲ種以時ト云  
麻時之内也  
五箇



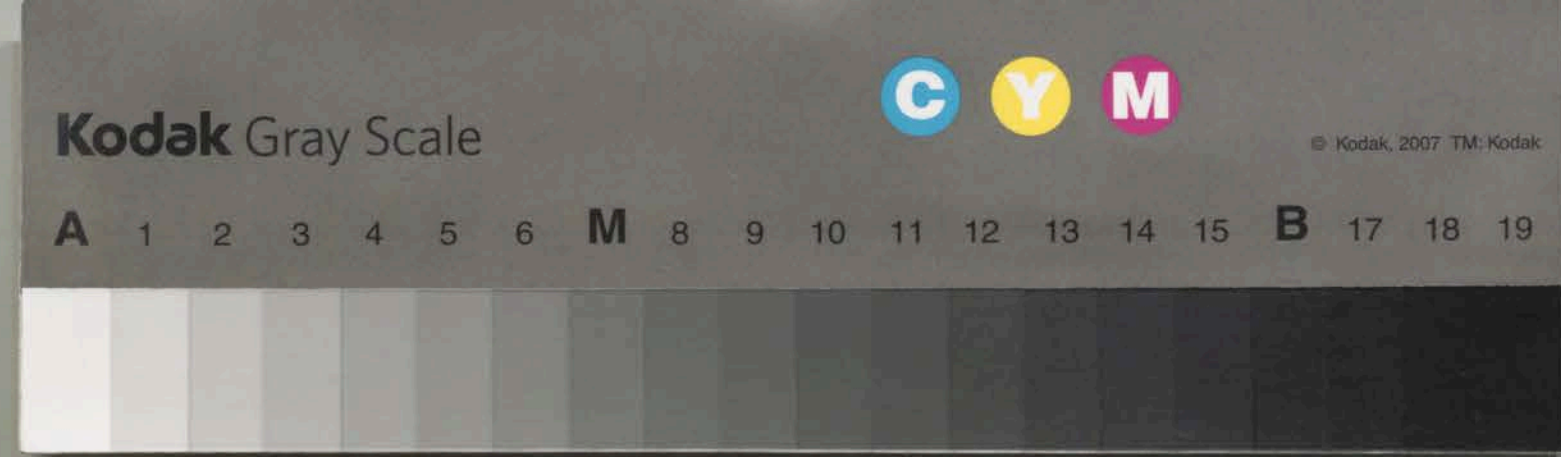
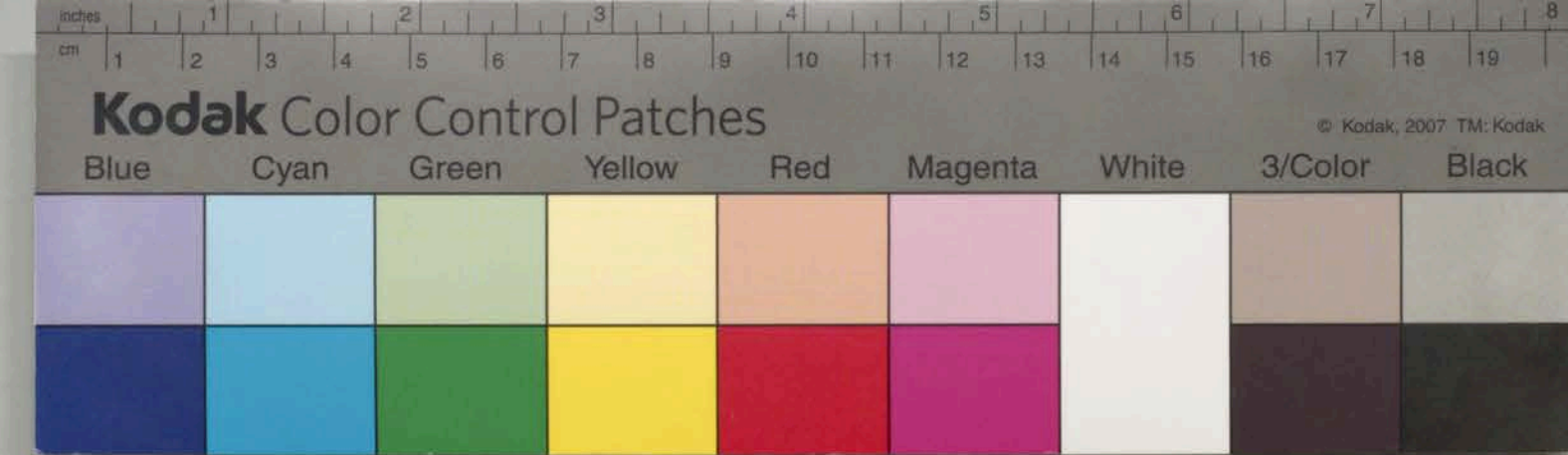




279 鹿沼地区上材木町 福田保雄家文書





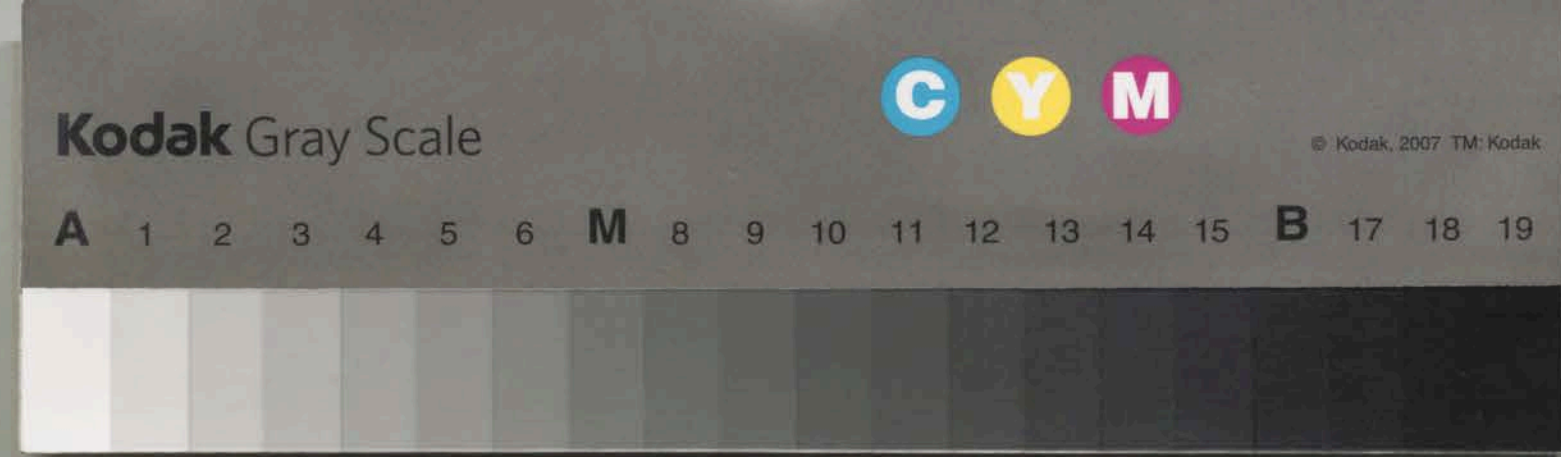



九  
未<sup>ダ</sup>ニ三寸延タル  
麻脱<sup>ヌ</sup>キト云  
至尊

279 鹿沼地区上材木町 福田保雄家文書





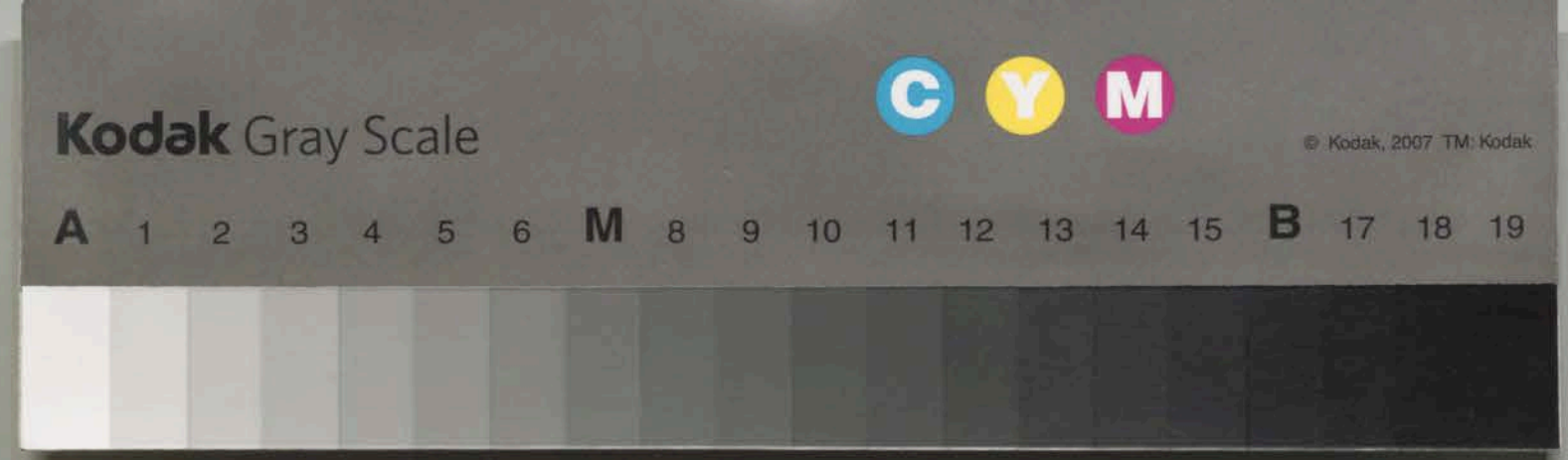


十畝  
作<sup>サグ</sup>リト云  


279 鹿沼地区上材木町 福田保雄家文書



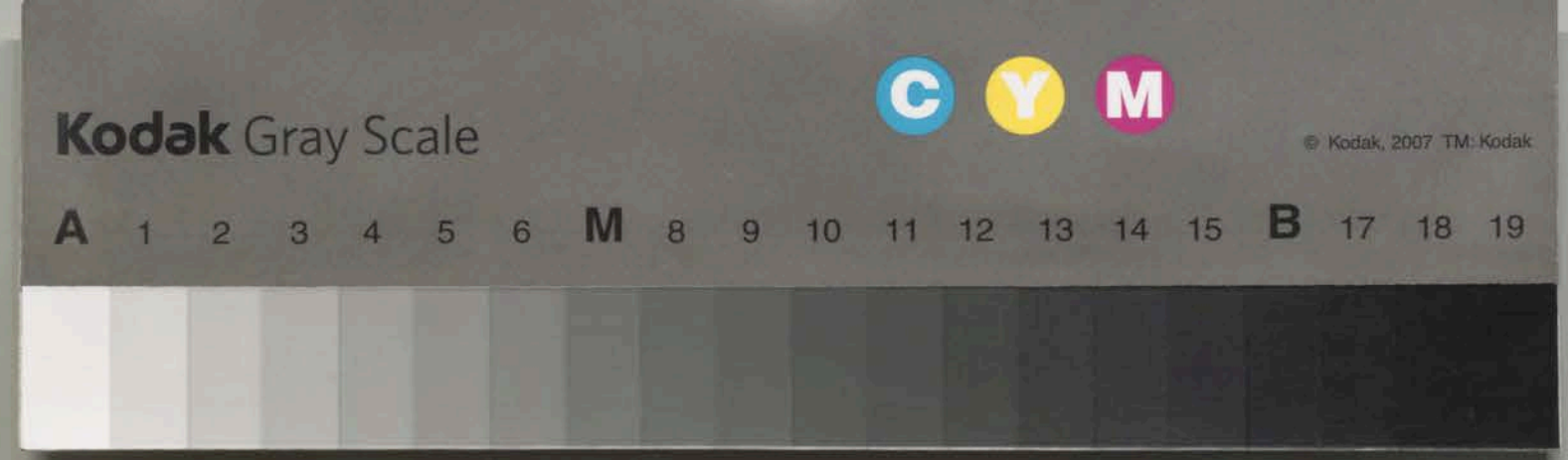




279 鹿沼地区上材木町 福田保雄家文書





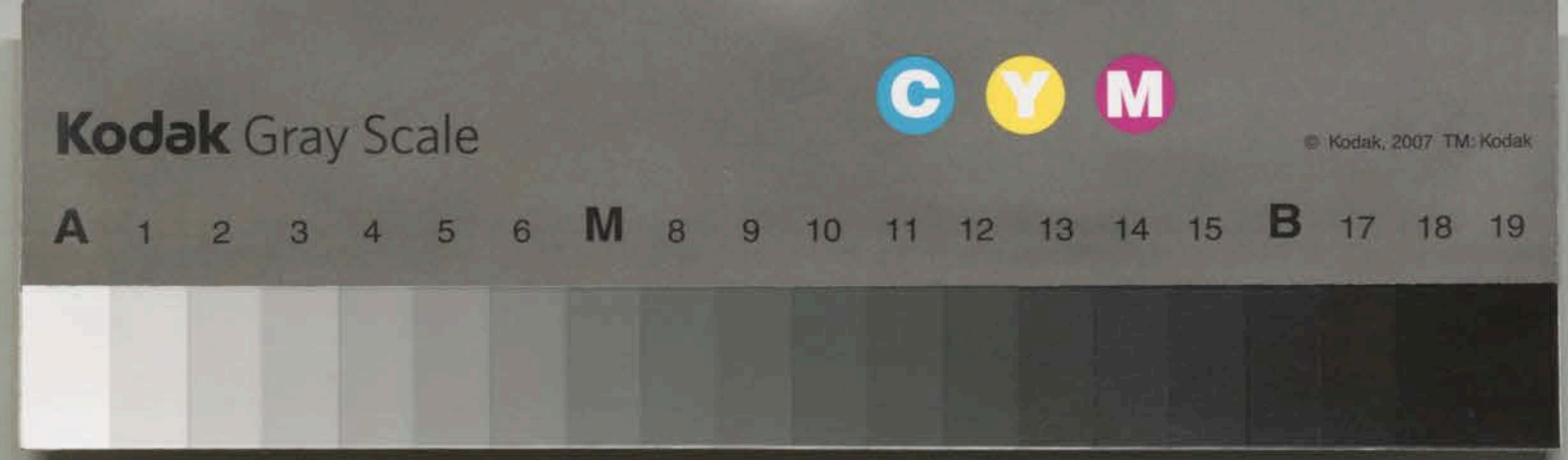


十二  
麻切トハ  
麻ヲ釋ヲ  
麻切ト云  
麻切ハ主用ニ入テ  
初ルナリ

279 鹿沼地区上材木町 福田保雄家文書







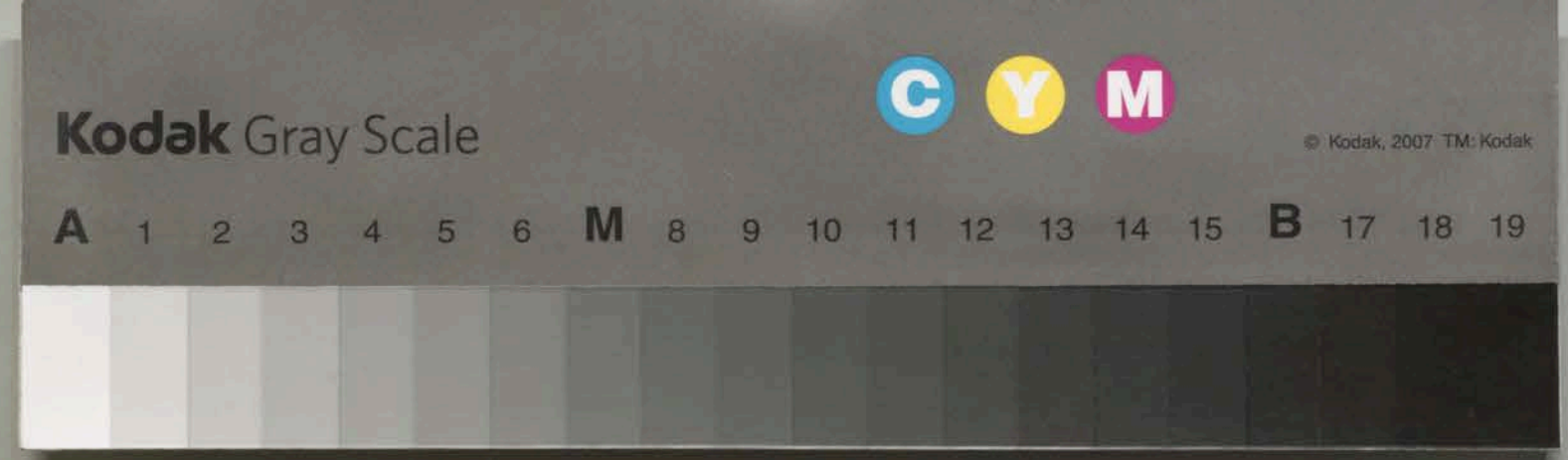
十四 是ヲ葉打ト云  
此所モ麻切之内也

十三 脱<sup>抜</sup>麻ヲ足ニテ土ヲ落ス也  
是モ麻切之内ナリ

279 鹿沼地区上材木町 福田保雄家文書 11







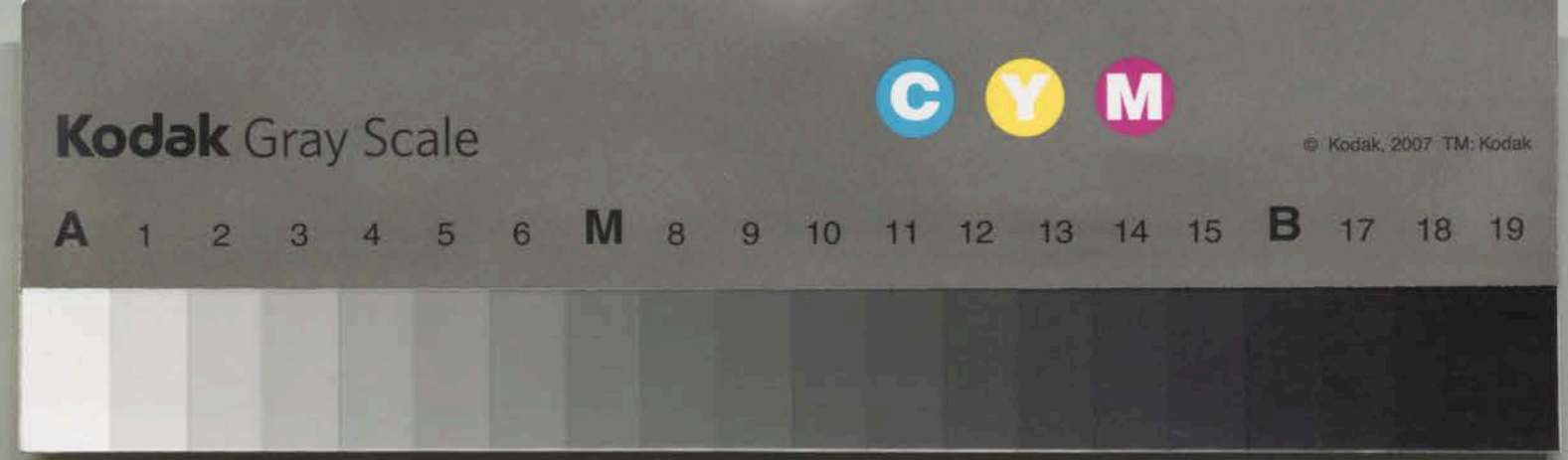
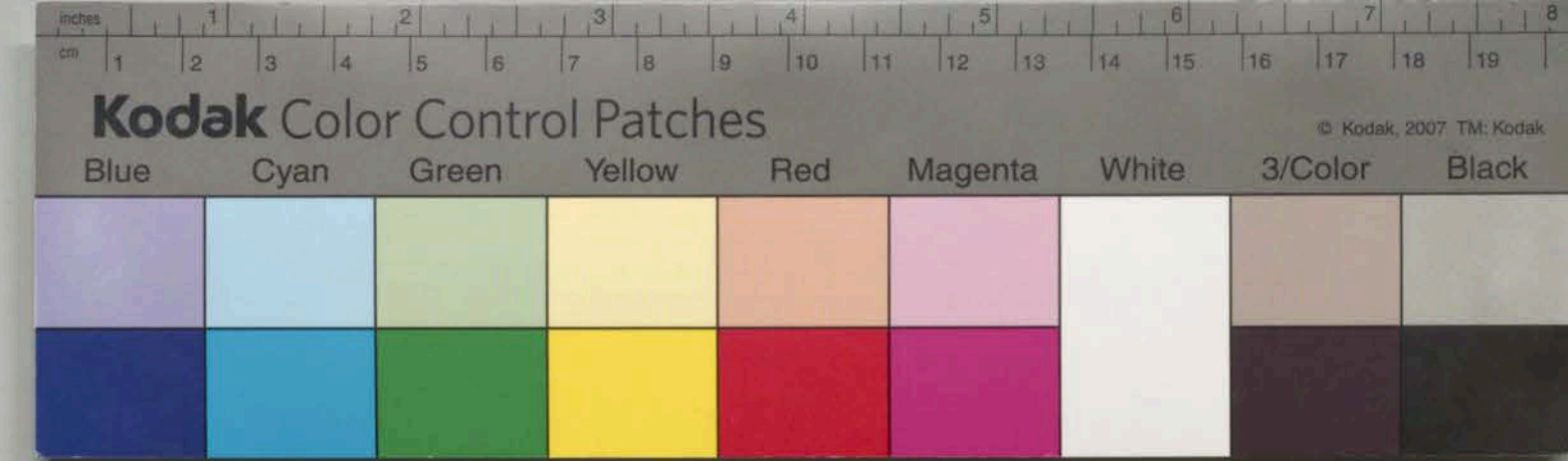
十六  
畑ヨリ生麻ヲ  
脊負所  
五箇

十五  
畑ニテ生麻ヲ  
把ニスル  
五箇

279 鹿沼地区上材木町 福田保雄家文書







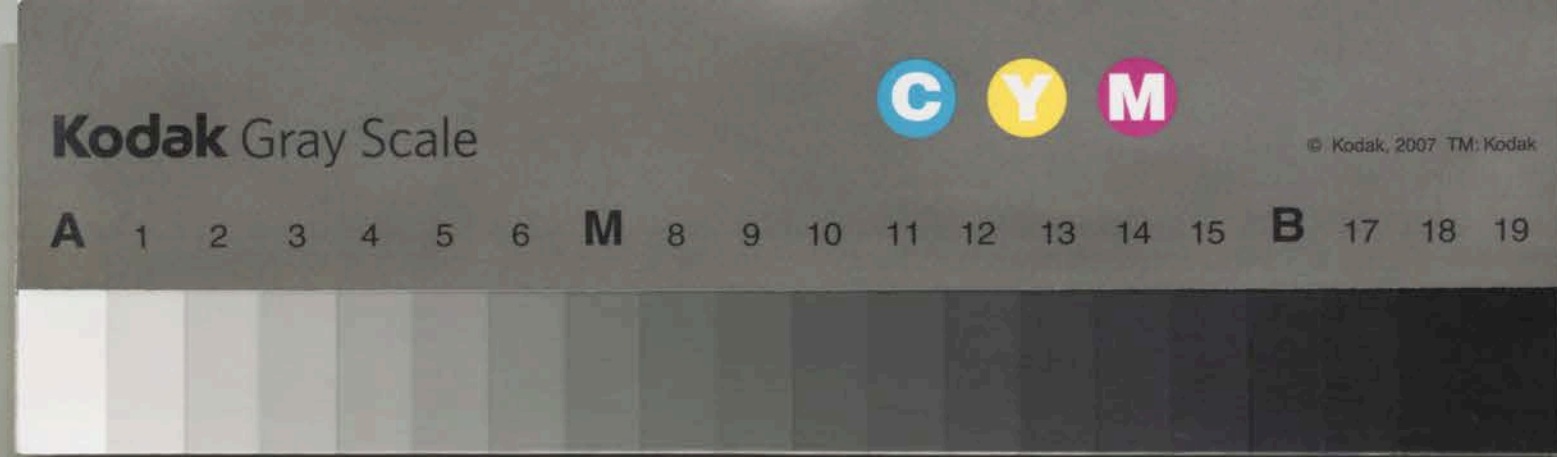
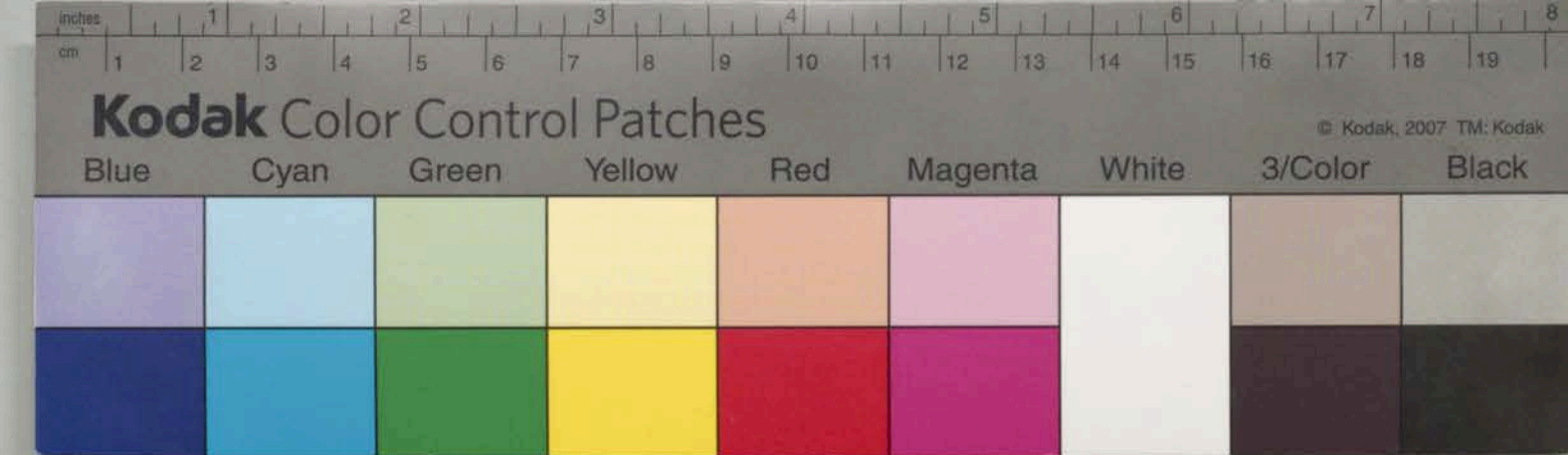
十八 湯掛風呂ニ  
生麻ヲ入ル所ナリ  
丞尊



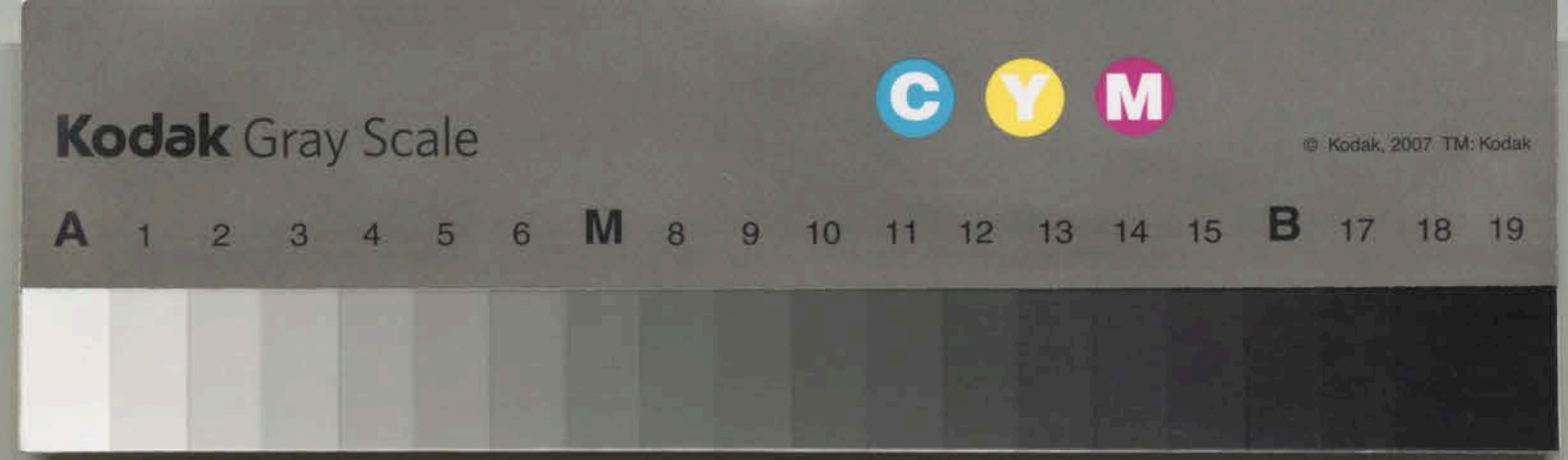
十六七 押切ニテ尺度ヲ極ル也  
丞尊









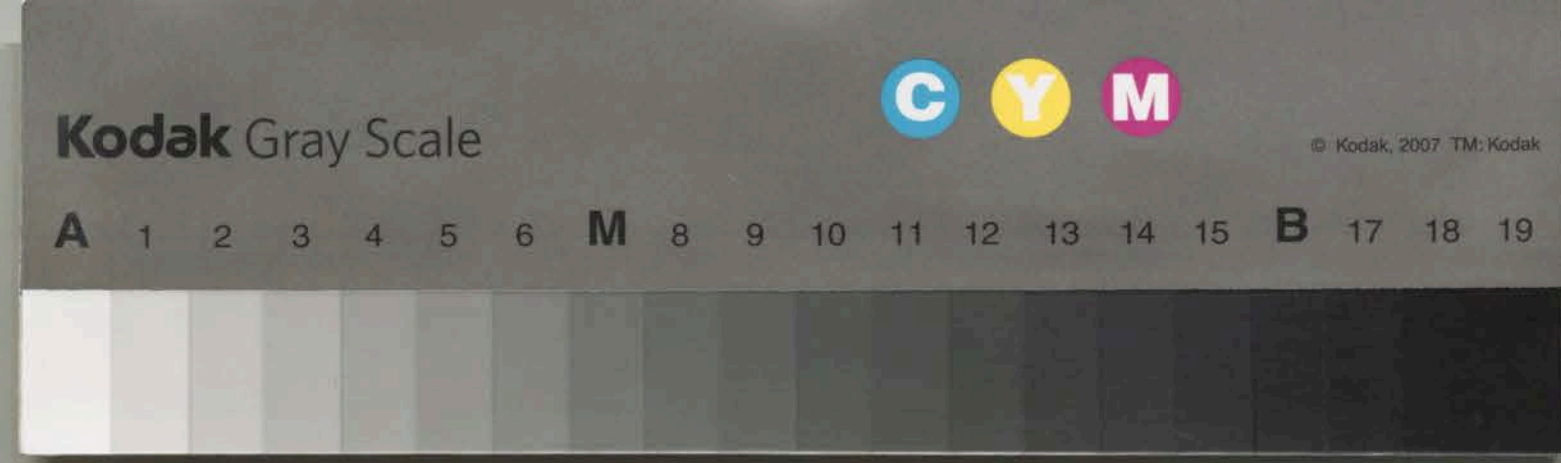


二十  
暴上ヶ名  
麻ヲ川ニテ洗也  
[Red Seal]

279 鹿沼地区上材木町 福田保雄家文書





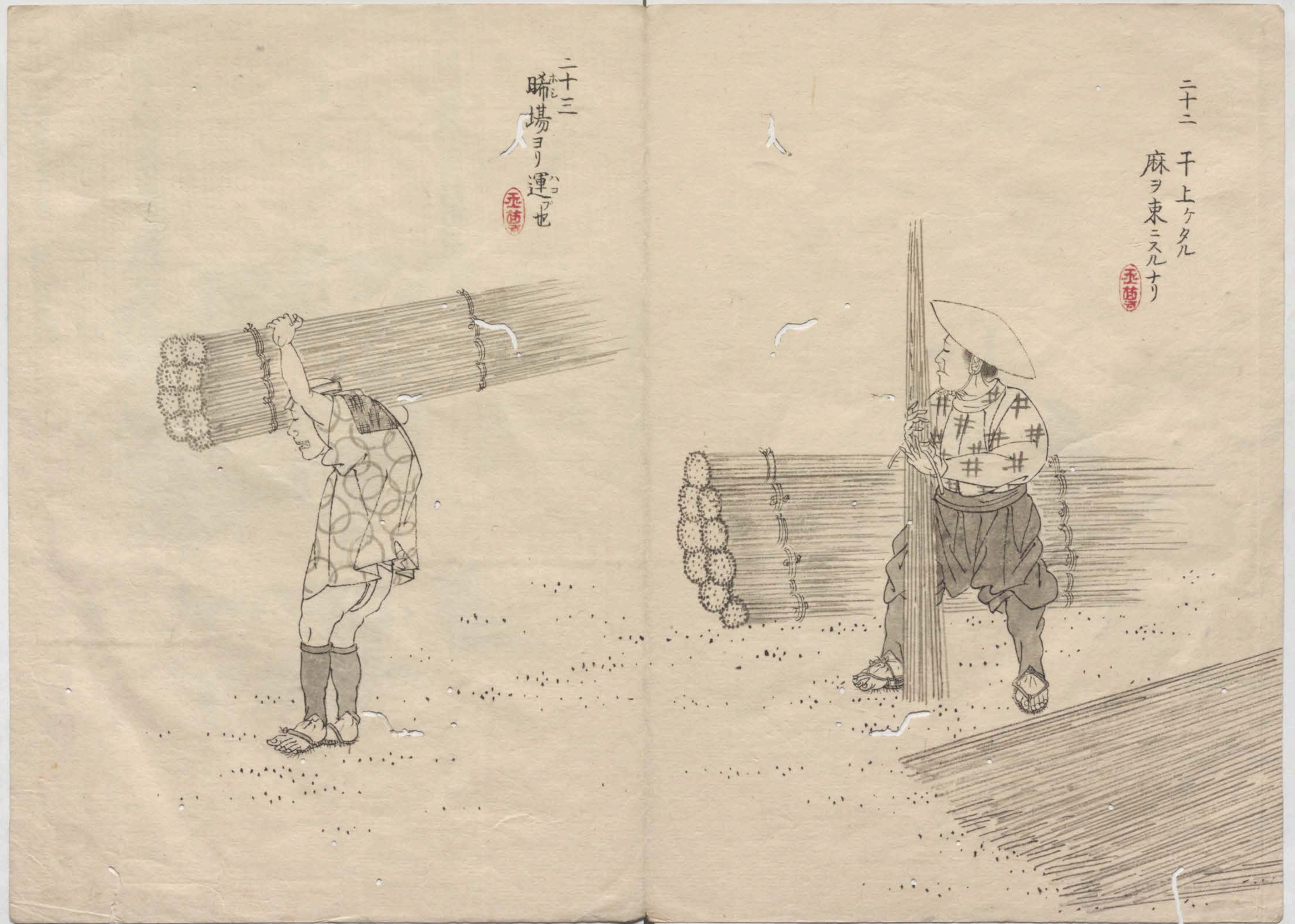
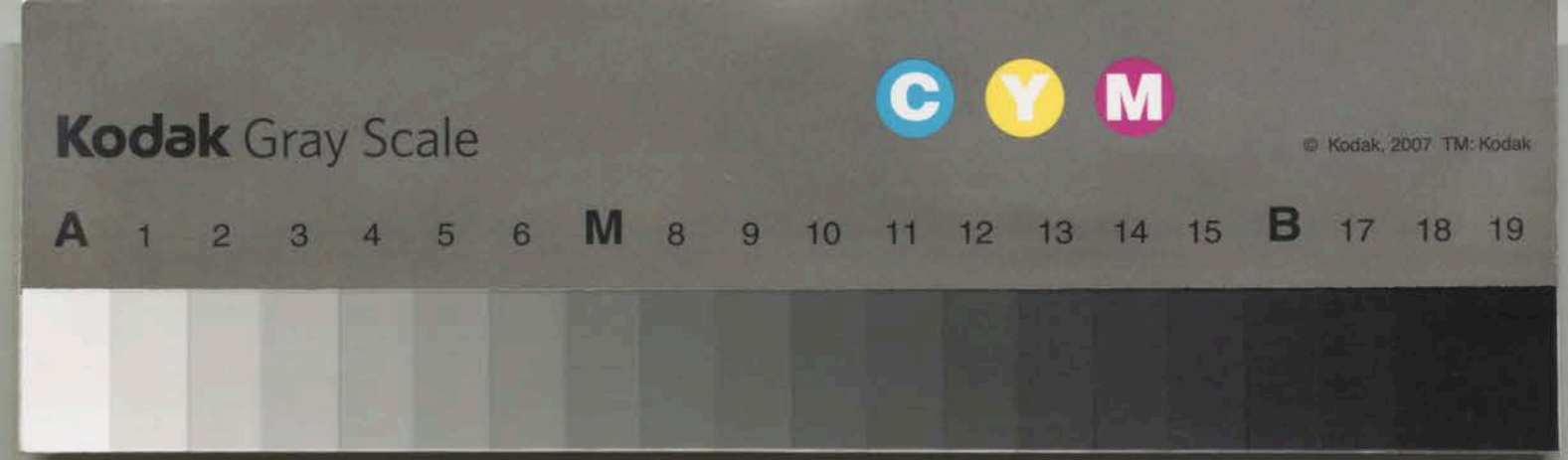


279 鹿沼地区上材木町 福田保雄家文書

11





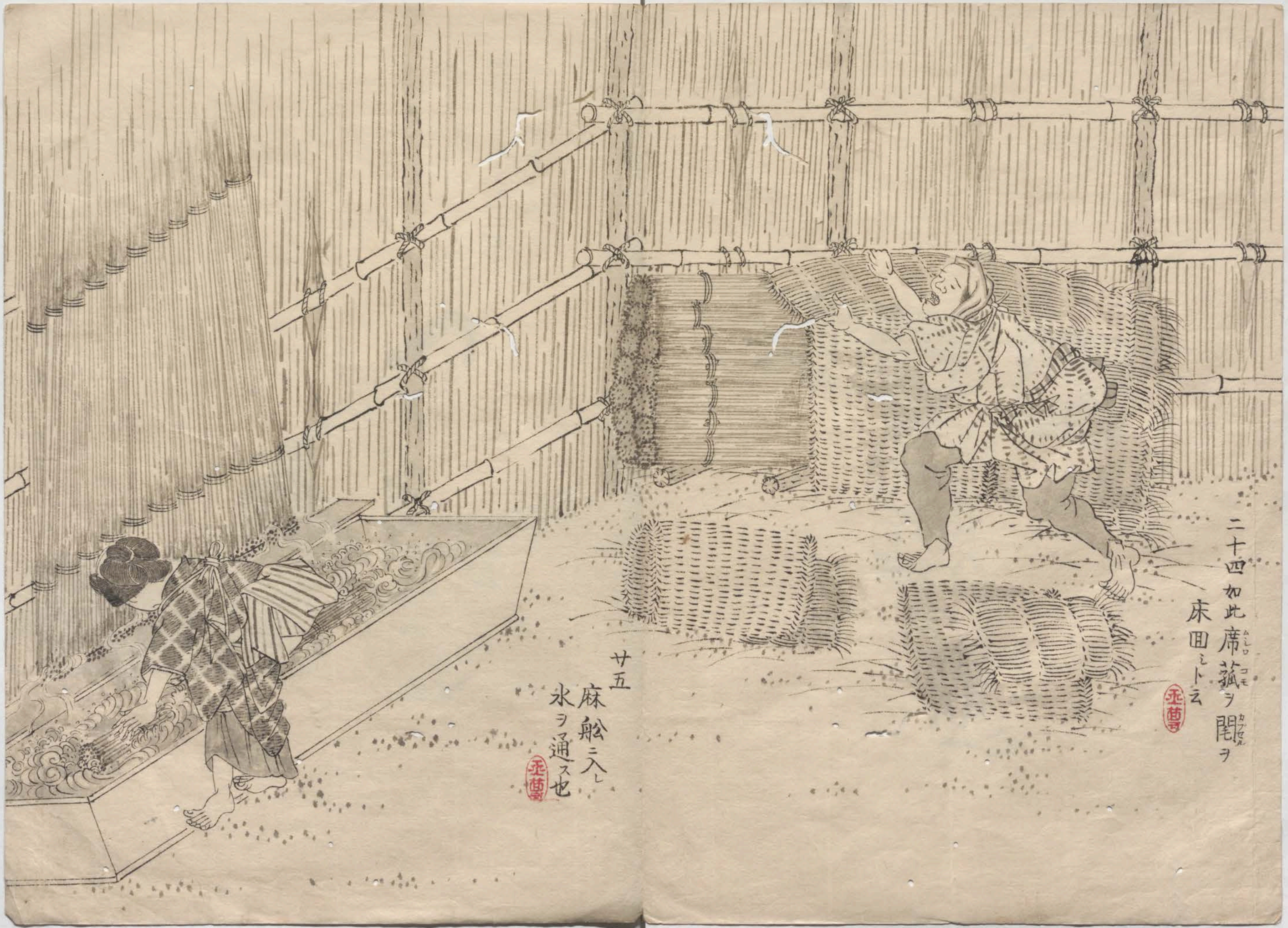
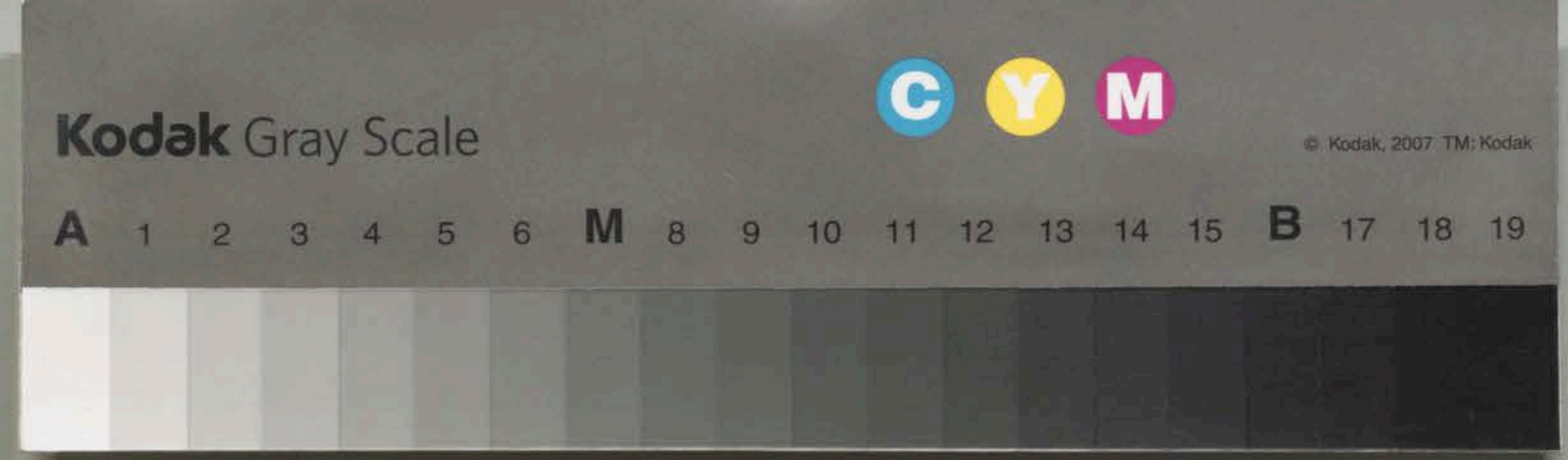


二十三  
ホシ  
晞場ヨリ運ハコアセ  
五徳

二十三  
干上ケタル  
麻ヲ束ニスルナリ  
五徳







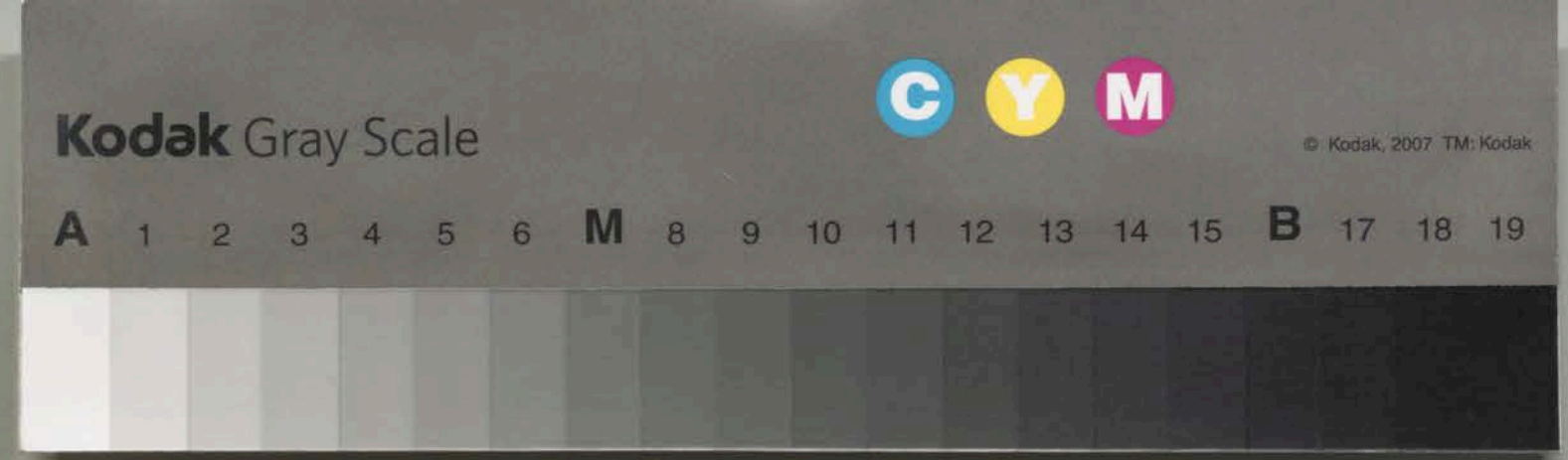
廿五  
麻船ニ入レ  
水ヲマ通ス也  
[Red Seal]

二十四如此席菰ヲ開テ  
床田ト云  
[Red Seal]

279 鹿沼地区上材木町 福田保雄家文書





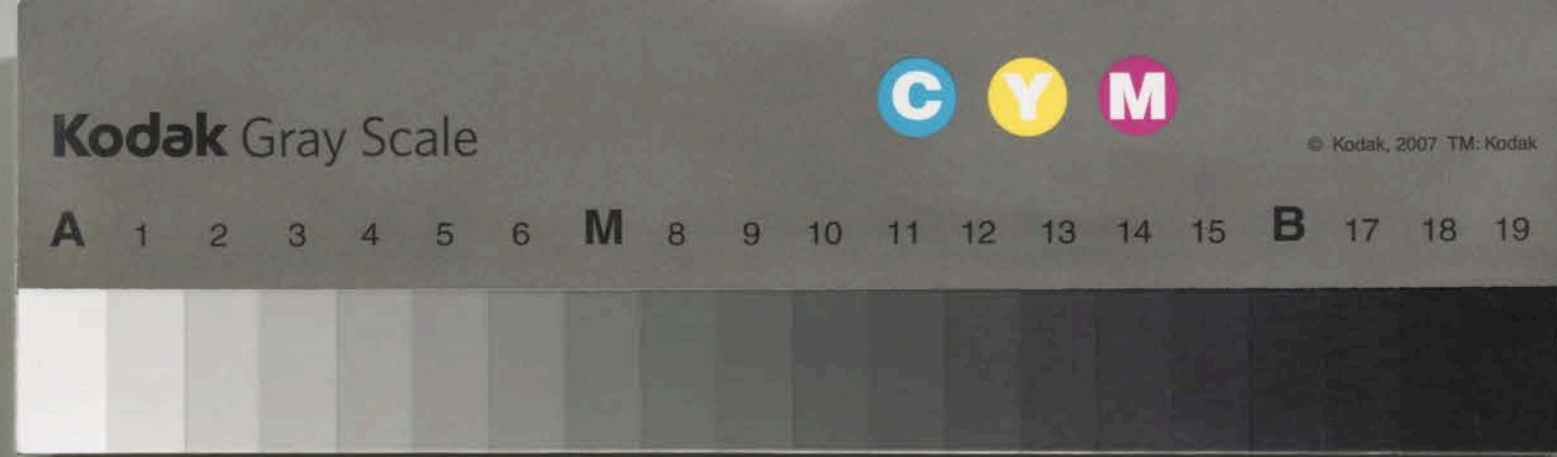
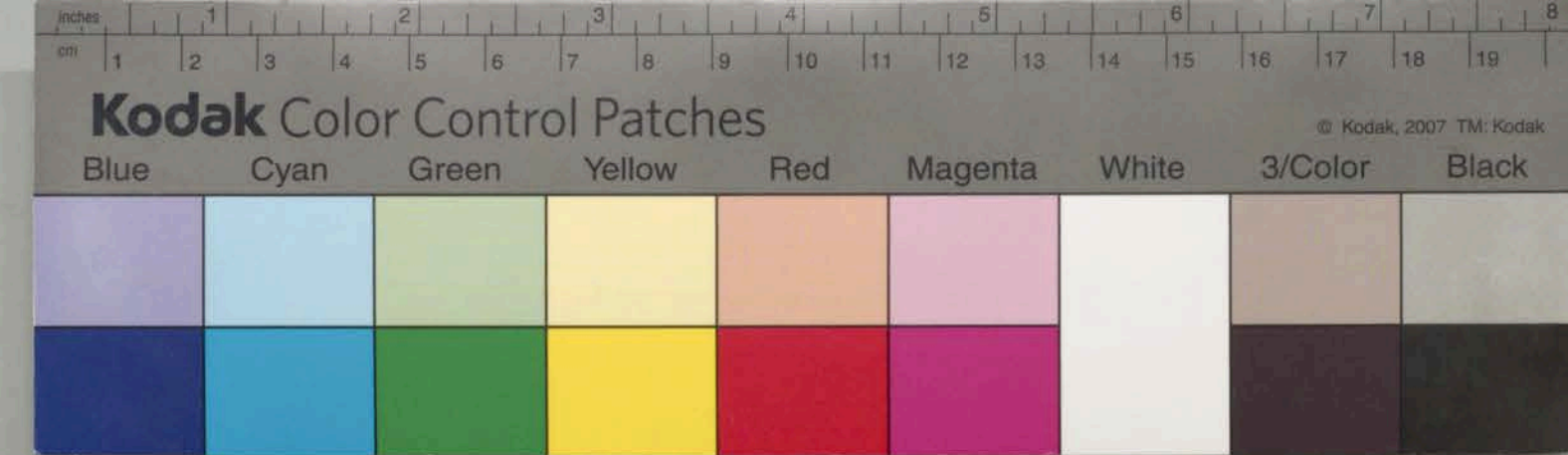


サ六  
ニ三寸元ヲ折ラ  
麻剥ト云  
玉蓮

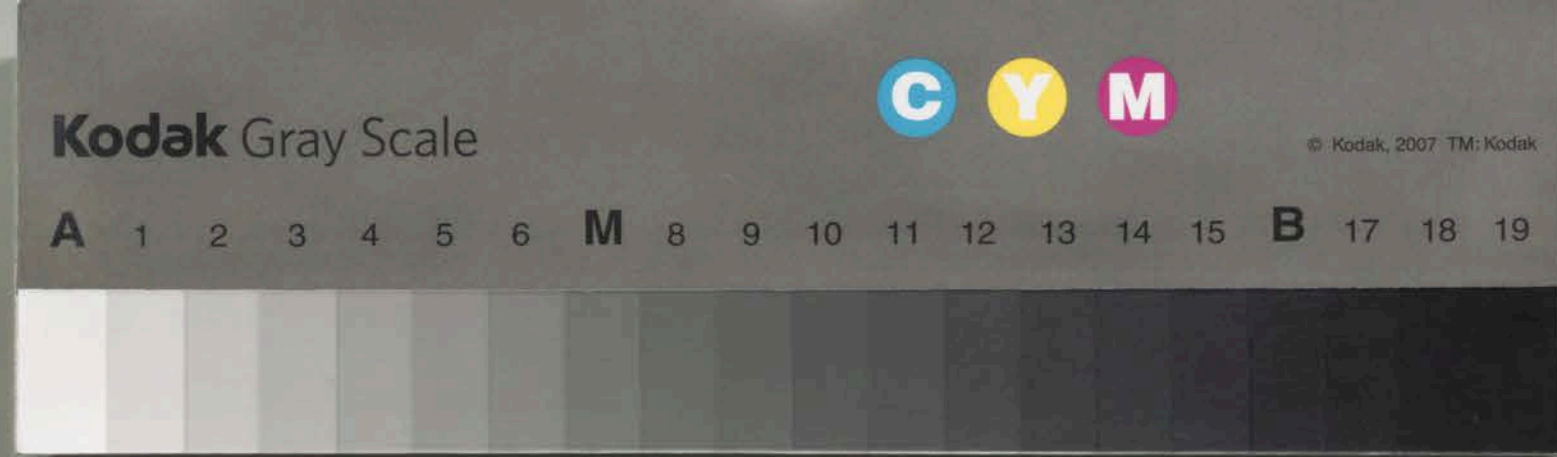
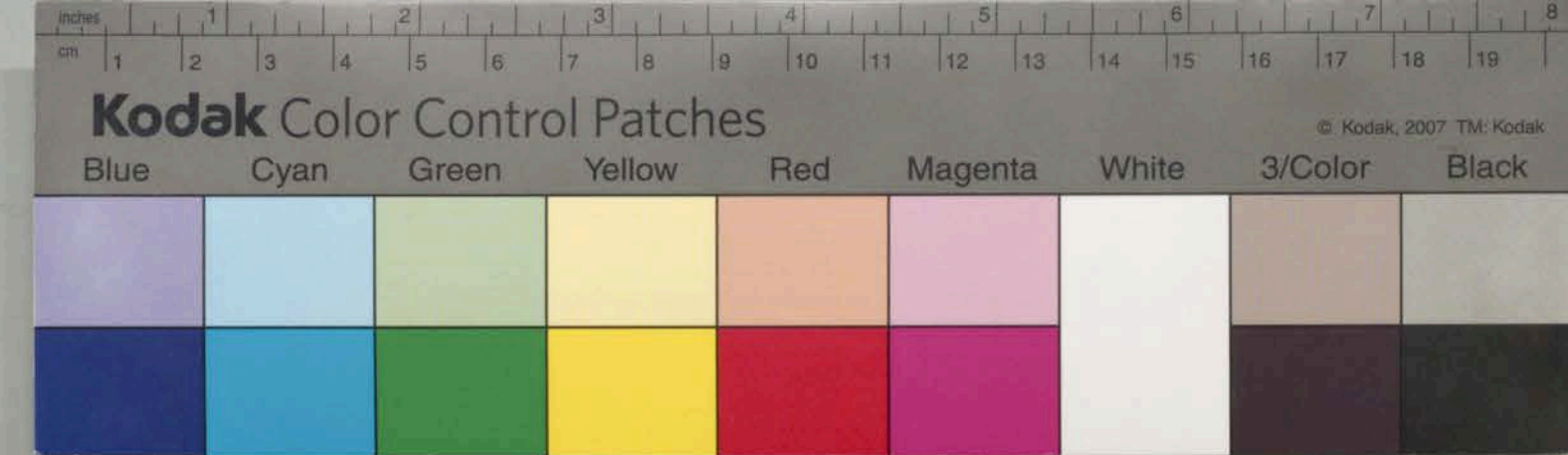
279 鹿沼地区上材木町 福田保雄家文書







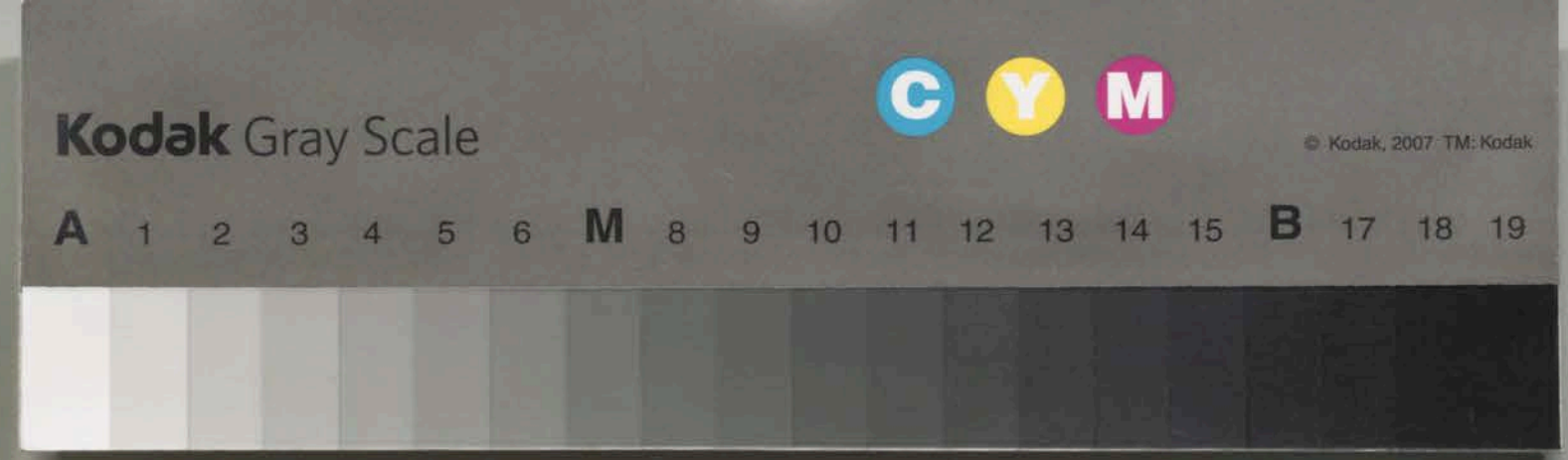
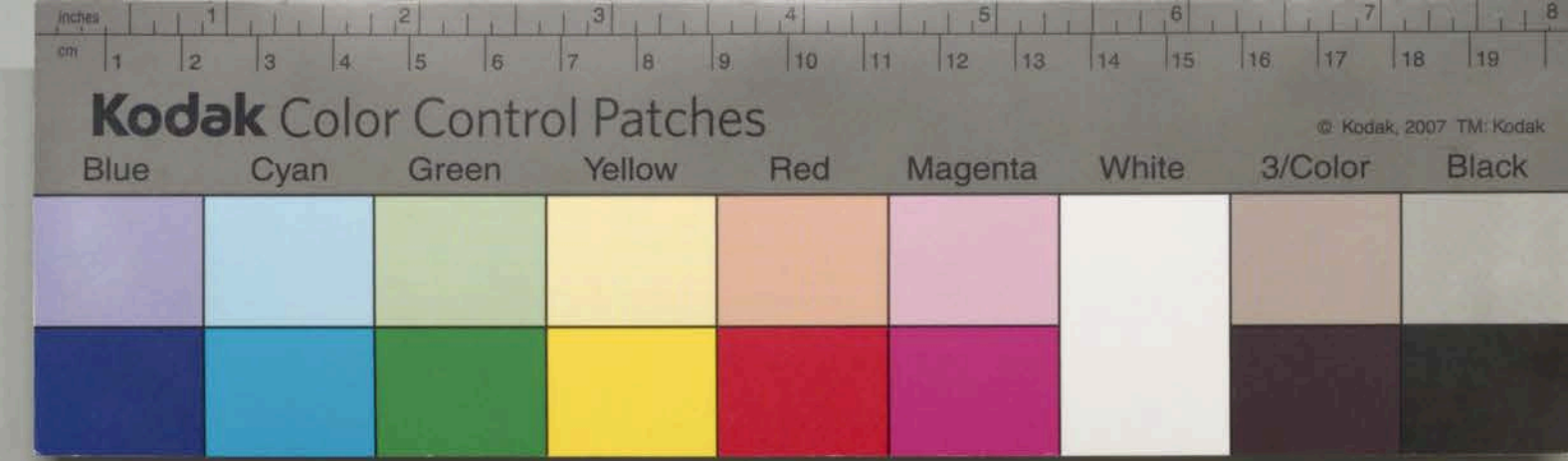




二十八竿三掛の所ナリ  
玉魚



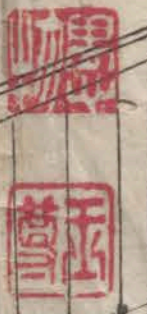




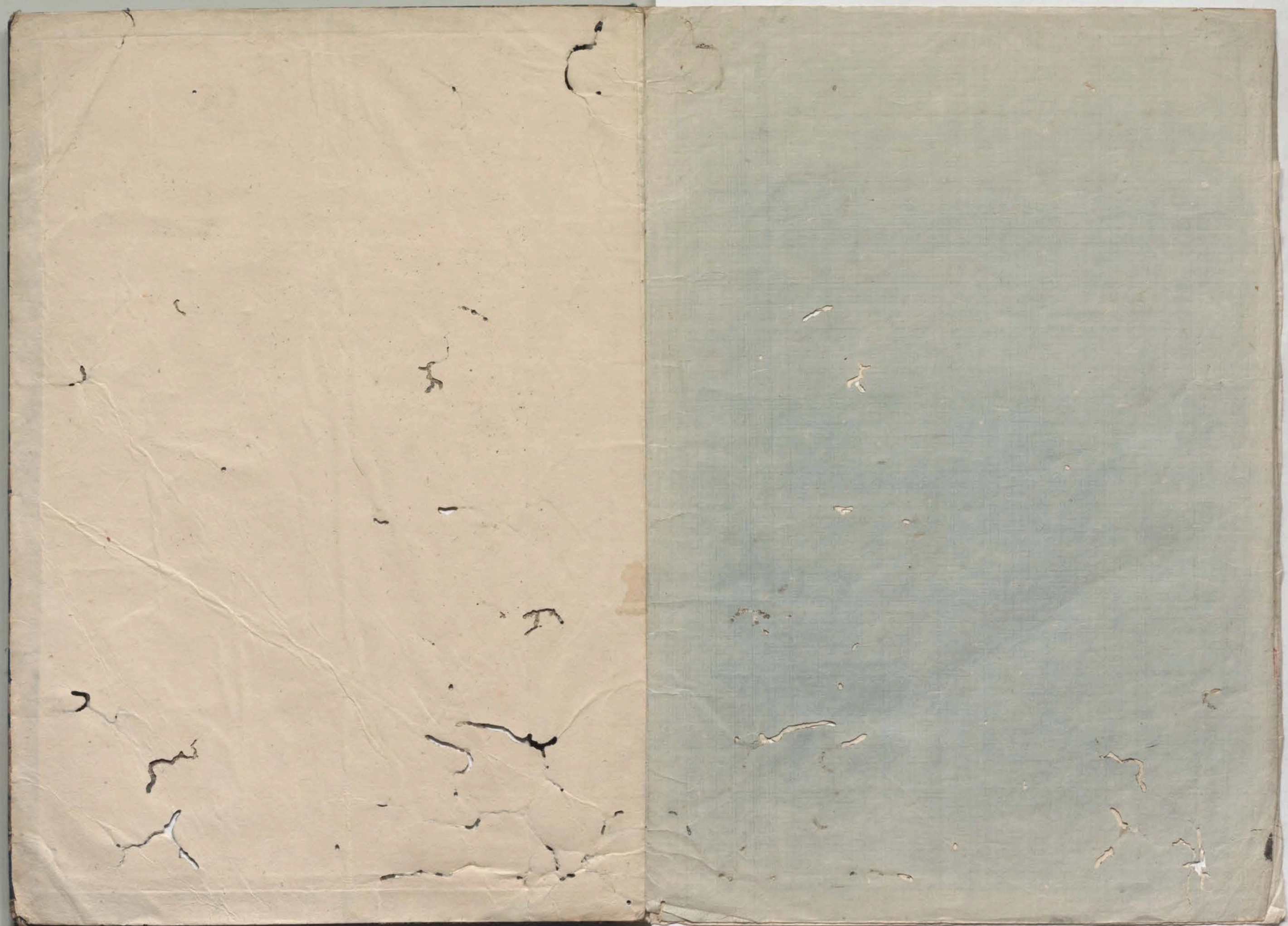
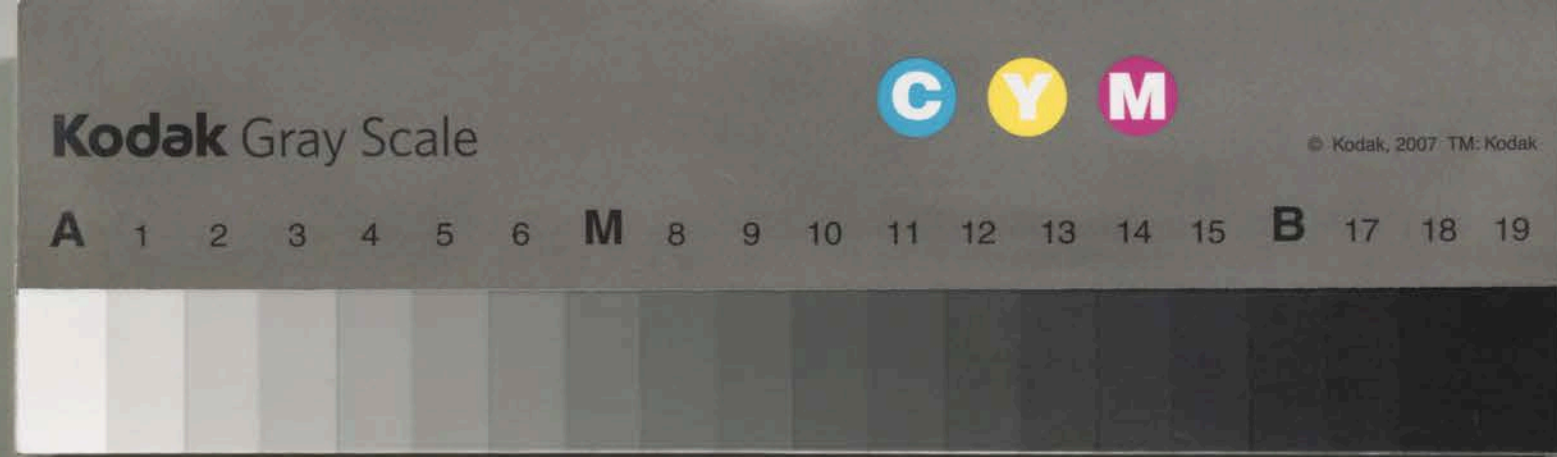
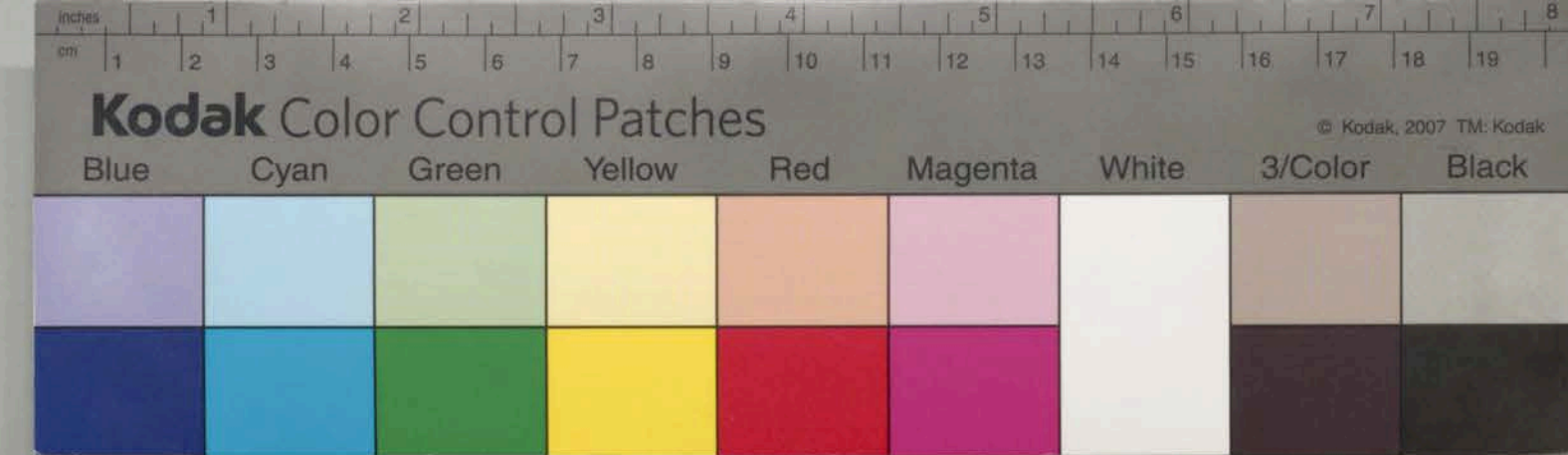
麻榮業圖

開闢以來未此圖ヲ画書久者之予初而畫  
明治二十五年壬辰中秋日 愚物光信筆

二十九  
麻ヲ把ニスル所ナリ





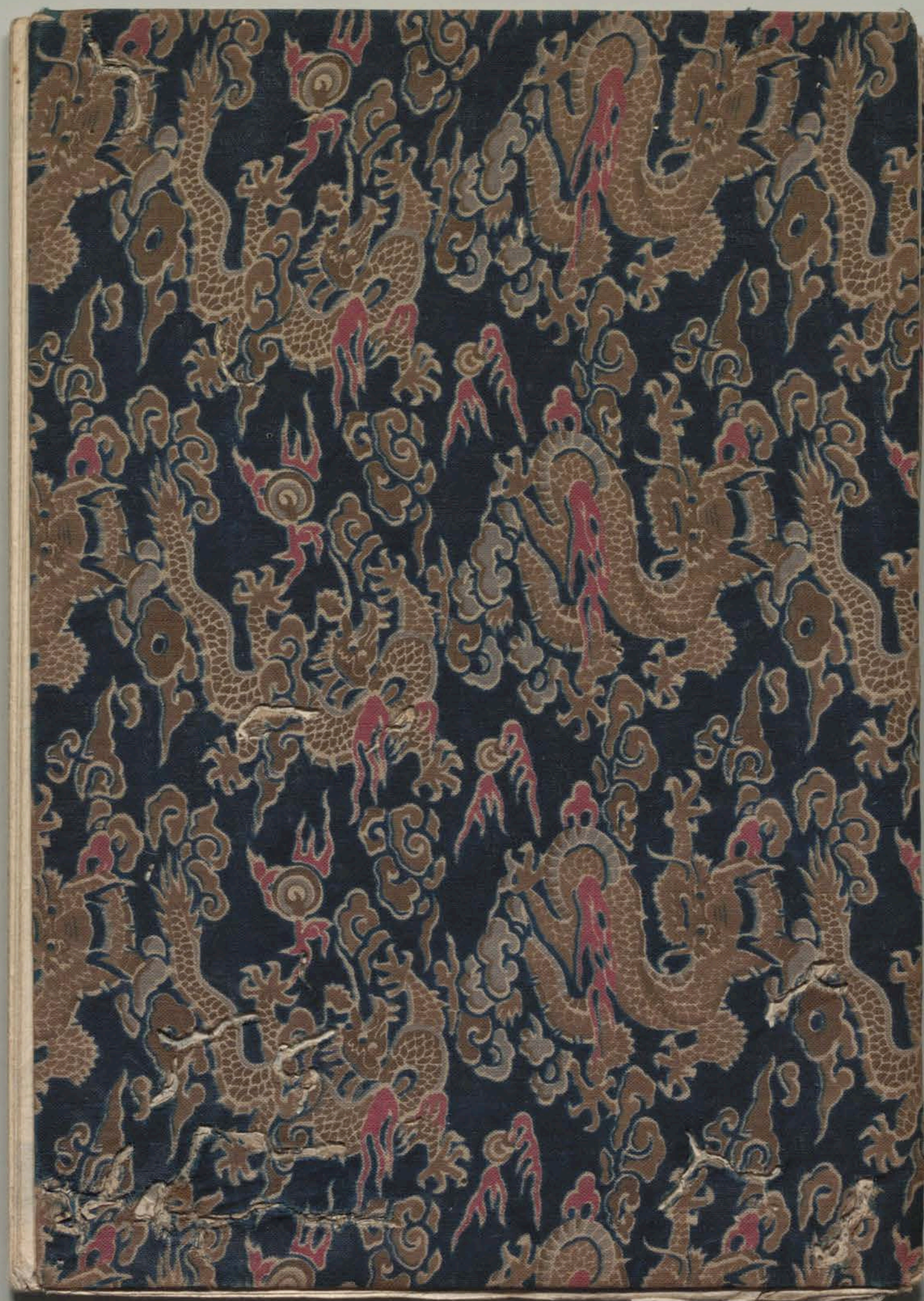
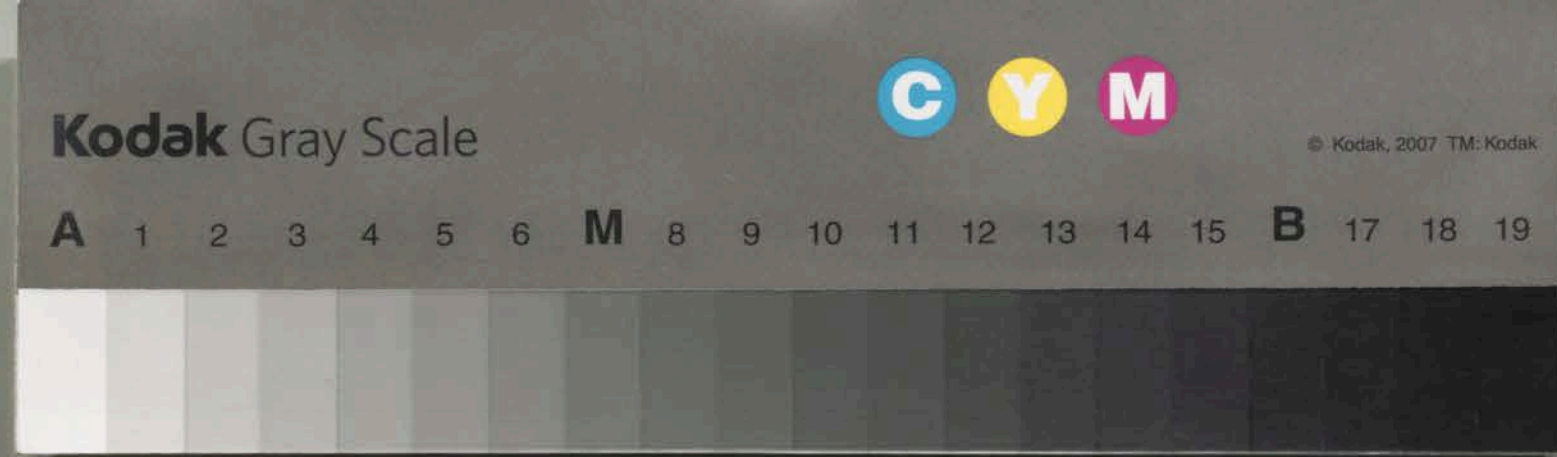


279 鹿沼地区上材木町 福田保雄家文書

11







279 鹿沼地区上材木町 福田保雄家文書

11

