



栗野町報 第十號

大字別				桑園別				改善ヲ要ス				改設ヲ要ス				收穫期ニ達ス				計							
柏木		口栗野		中栗野		入栗野		見積桑園		本桑園		見積桑園		本桑園		見積桑園		本桑園		見積桑園		本桑園		計			
反	別	計	合	反	別	計	合	反	別	計	合	反	別	計	合	反	別	計	合	反	別	計	合	反	別	計	合
1	1	1	1	1	1	1	1	1	1	1	1	1	1	1	1	1	1	1	1	1	1	1	1	1	1	1	1
100	100	100	100	100	100	100	100	100	100	100	100	100	100	100	100	100	100	100	100	100	100	100	100	100	100	100	100

小田詰		唐澤		全		全		出		和		川		唐		小		全		全		全			
5	5	5	5	5	5	5	5	5	5	5	5	5	5	5	5	5	5	5	5	5	5	5	5	5	5

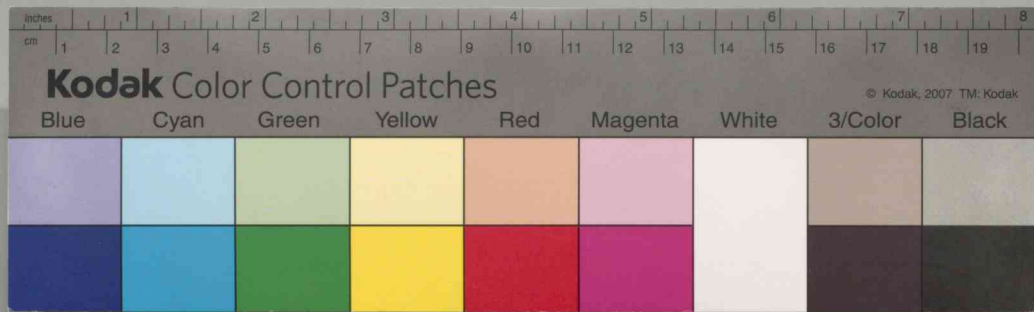
○昨午十二月ヨリ本年二月末日ニ涉リテ 園調査委員
ガ調査ヲ遂ゲタル桑園及調査委員ハノ如シ

勸業及統計

總計金貳百九圓六錢也

栗野町報 第十號

八



粟野町報 第十號

◎粟野町役場全農會主催トナリ副業奨励ノ一トシテ等製造講習會ヲ開催シタルガ會期短カキニ拘限切ナリシテハ製粉ノ優秀講習生ノ手ニ成リモノハ思ハレザル精巧モアリ本講習ハ師カ若干ノ成績ヲ穫トシテラ信ズ尙ホ補助金申請中リ講習師

◎講習師 石田氏外助手二人
◎修得生氏名 中枝武一、酒井彌吉、廣田元一、廣田武、大貫善作、吹見一郎、廣田貞四郎、大貫ナミ、
及ビ講習生ノ氏名左ノ如シ
◎會期四月五日ヨリ全月末日迄二十五日間毎日午前九時ヨリ午後四時迄
◎講習師 石田氏外助手二人

桑園基本調査成績報告 (其ノ五)

大字別	項目	早	中	晩	平均	自家用	賣	桑園反別計	春	收	夏	秋	見	達	計
入	栗	三二〇〇	一五五〇	一五五〇	一五五〇	一五五〇	一五五〇	一五五〇	一五五〇	一五五〇	一五五〇	一五五〇	一五五〇	一五五〇	一五五〇
中	栗	三二〇〇	一五五〇	一五五〇	一五五〇	一五五〇	一五五〇	一五五〇	一五五〇	一五五〇	一五五〇	一五五〇	一五五〇	一五五〇	一五五〇
口	栗	三二〇〇	一五五〇	一五五〇	一五五〇	一五五〇	一五五〇	一五五〇	一五五〇	一五五〇	一五五〇	一五五〇	一五五〇	一五五〇	一五五〇
計															

桑園基本調査成績報告 (其ノ四)

大字別	項目	早	中	晩	平均	自家用	賣	桑園反別計	春	收	夏	秋	見	達	計
入	栗	三二〇〇	一五五〇	一五五〇	一五五〇	一五五〇	一五五〇	一五五〇	一五五〇	一五五〇	一五五〇	一五五〇	一五五〇	一五五〇	一五五〇
中	栗	三二〇〇	一五五〇	一五五〇	一五五〇	一五五〇	一五五〇	一五五〇	一五五〇	一五五〇	一五五〇	一五五〇	一五五〇	一五五〇	一五五〇
口	栗	三二〇〇	一五五〇	一五五〇	一五五〇	一五五〇	一五五〇	一五五〇	一五五〇	一五五〇	一五五〇	一五五〇	一五五〇	一五五〇	一五五〇
計															

桑園基本調査成績報告 (其ノ三)

大字別	項目	早	中	晩	平均	自家用	賣	桑園反別計	春	收	夏	秋	見	達	計
入	栗	三二〇〇	一五五〇	一五五〇	一五五〇	一五五〇	一五五〇	一五五〇	一五五〇	一五五〇	一五五〇	一五五〇	一五五〇	一五五〇	一五五〇
中	栗	三二〇〇	一五五〇	一五五〇	一五五〇	一五五〇	一五五〇	一五五〇	一五五〇	一五五〇	一五五〇	一五五〇	一五五〇	一五五〇	一五五〇
口	栗	三二〇〇	一五五〇	一五五〇	一五五〇	一五五〇	一五五〇	一五五〇	一五五〇	一五五〇	一五五〇	一五五〇	一五五〇	一五五〇	一五五〇
計															

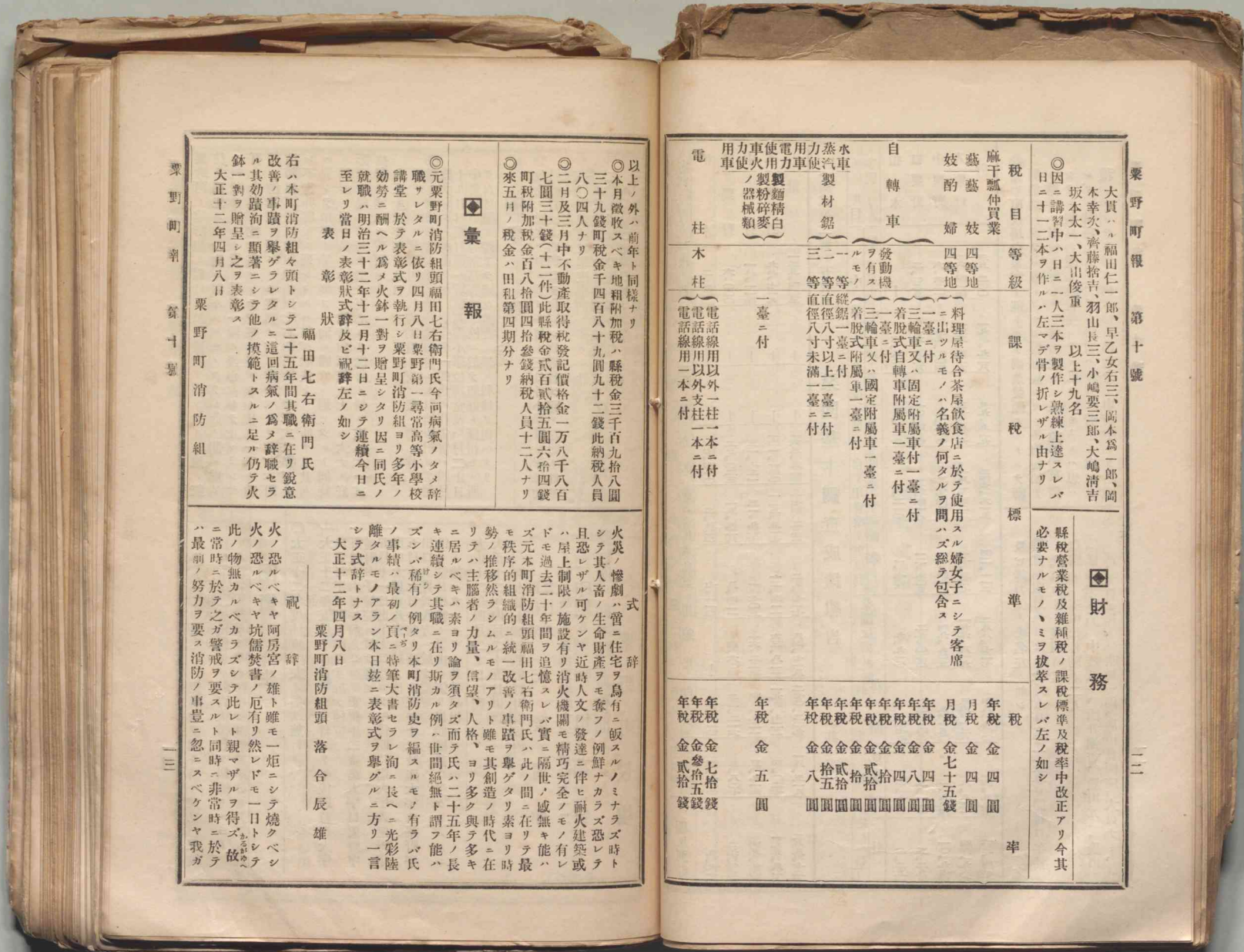
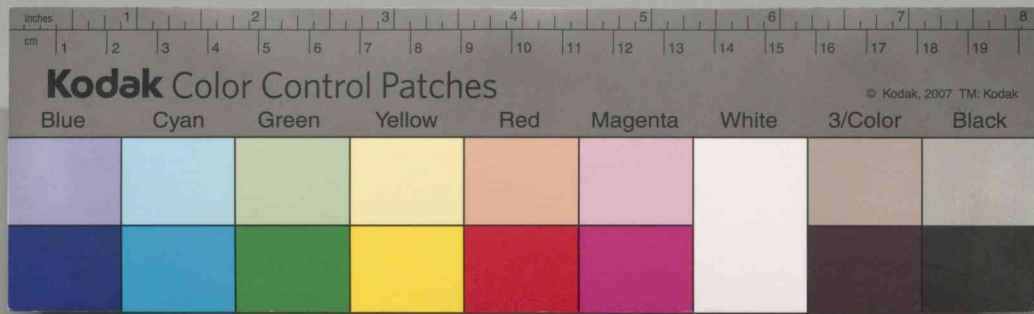
桑園基本調査成績報告 (其ノ二)

大字別	項目	早	中	晩	平均	自家用	賣	桑園反別計	春	收	夏	秋	見	達	計
入	栗	三二〇〇	一五五〇	一五五〇	一五五〇	一五五〇	一五五〇	一五五〇	一五五〇	一五五〇	一五五〇	一五五〇	一五五〇	一五五〇	一五五〇
中	栗	三二〇〇	一五五〇	一五五〇	一五五〇	一五五〇	一五五〇	一五五〇	一五五〇	一五五〇	一五五〇	一五五〇	一五五〇	一五五〇	一五五〇
口	栗	三二〇〇	一五五〇	一五五〇	一五五〇	一五五〇	一五五〇	一五五〇	一五五〇	一五五〇	一五五〇	一五五〇	一五五〇	一五五〇	一五五〇
計															

桑園基本調査成績報告 (其ノ一)

大字別	項目	早	中	晩	平均	自家用	賣	桑園反別計	春	收	夏	秋	見	達	計
入	栗	三二〇〇	一五五〇	一五五〇	一五五〇	一五五〇	一五五〇	一五五〇	一五五〇	一五五〇	一五五〇	一五五〇	一五五〇	一五五〇	一五五〇
中	栗	三二〇〇	一五五〇	一五五〇	一五五〇	一五五〇	一五五〇	一五五〇	一五五〇	一五五〇	一五五〇	一五五〇	一五五〇	一五五〇	一五五〇
口	栗	三二〇〇	一五五〇	一五五〇	一五五〇	一五五〇	一五五〇	一五五〇	一五五〇	一五五〇	一五五〇	一五五〇	一五五〇	一五五〇	一五五〇
計															





以上ノ外ハ前年ト同様ナリ
 ◎本月徴收スベキ地租附加税ハ縣税金三千百九拾八圓
 三十九錢町税金千四百八十九圓九十二錢此納税人員
 八〇四人ナリ
 ◎二月及三月中不動産取得税登記價格金一万八千八百
 七圓三十錢(十二件)此縣税金貳百貳拾五圓六拾四錢
 町税附加税金百八拾圓四拾參錢納税人員十二人ナリ
 ◎來五月ノ税金ハ田租第四期分ナリ

景 報

◎元栗野町消防組頭福田七右衛門氏今病氣ノタメ辭
 職サレタルニ依リ四月八日栗野第一尋常高等小學校
 講堂 於テ表彰式ヲ執行シ栗野町消防組ノ多年ノ
 効勞ニ酬ヘル爲メ火鉢一對ヲ贈呈シタリ因ニ同氏ノ
 就職ハ明治三十二年十二月十二日ニシテ連續今日ニ
 至レリ當日ノ表彰狀式辭及ビ祝辭左ノ如シ

右ハ本町消防組々頭トシテ二十五年間其職ニ在リ銳意
 改善ノ事蹟ヲ擧ゲラレタルニ這回病氣ノ爲メ辭職セラ
 ル其効蹟洵ニ顯著ニシテ他ノ模範トスルニ足ル仍テ火
 鉢一對ヲ贈呈シ之ヲ表彰ス

栗野町消防組
 大正十二年四月八日

式 祝

火災ノ慘劇ハ管ニ住宅ノ島有二飯スルノミナラズ時ト
 シテ其人畜ノ生命財産ヲ奪フノ例鮮ナカラズ恐レテ
 且恐レザル可ケンヤ近時人文ノ發達ニ伴ヒ耐火建築或
 ハ屋上制限ノ施設有リ消火機關モ精巧完全ノモノ有レ
 ドモ過去二十年間ノ追憶スレバ實ニ隔世ノ感無キ能ハ
 ズ元本町消防組頭福田七右衛門氏ハ此ノ間ニ在リテ最
 モ秩序ノ組織ノ一統一改善ノ事蹟ヲ擧ゲタリ素ヨリ時
 勢ノ推移然ラシムルモノアリト雖モ其創造ノ時代ニ在
 リテハ主腦者ノ力量、信望、人格、ヨリ多ク與テ多キ
 ニ居ルベキハ素ヨリ論ヲ須タズ而テ氏ハ二十五年ノ長
 キ連續シテ其職ニ在リ斯カル例ハ世間絶無ト謂フ能ハ
 ズンバ稀アリ例タリ本町消防吏ヲ編スルモノ有ラバ氏
 ノ事績ハ最初ノ頁ニ特筆大書セラレ洵ニ長ヘニ光彩陸
 離タルモノアラシム本日茲ニ表彰式ヲ舉グルニ方リ一言
 シテ式辭トナス

大正十二年四月八日
 栗野町消防組頭 落合辰雄

栗野町報 第十號

電	水	自	藝	麻	稅
力車 車使 力車 製麵 器粉 械碎 類白	車 製材 鋸	轉 發 動 機	妓 酌 婦 娼 四 等 地	干 瓢 仲 買 業	等 級
柱	柱	柱	柱	柱	柱
電話 線用 以外 支柱 一本 ニ付	一 臺 ニ 付	一 臺 ニ 付	一 臺 ニ 付	一 臺 ニ 付	一 臺 ニ 付

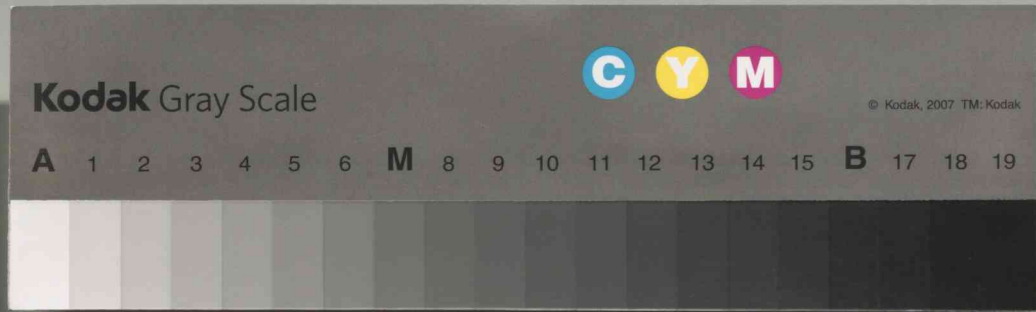
料理屋待合茶屋飲食店ニ於テ使用スル婦女女子ニシテ客席
 ニ出ツルモノハ名義ノ何タルヲ問ハズ總テ包含ス

料理屋待合茶屋飲食店ニ於テ使用スル婦女女子ニシテ客席
 ニ出ツルモノハ名義ノ何タルヲ問ハズ總テ包含ス

財 務

年	月	年	年	年	年	年	年	年	年
稅	稅	稅	稅	稅	稅	稅	稅	稅	稅
金	金	金	金	金	金	金	金	金	金
貳拾	七拾	貳拾	貳拾	貳拾	貳拾	貳拾	貳拾	貳拾	貳拾
五錢	五錢	五錢	五錢	五錢	五錢	五錢	五錢	五錢	五錢

縣稅營業稅及雜種稅ノ課稅標準及稅率中改正アリ今其
 必要ナルモノ、ミヲ拔萃スレバ左ノ如シ



粟野町報

第十一號

大正十二年五月二十五日

(日曜金)

會 議

○五月十六日

○第一號 第一區長死亡報告ノ件

△報告

第一區長中枝武雄大正十二年四月二十二日死亡

○第二號 第一區長選舉ノ件

△延期

○第三號 土地貸付ノ件

△樹木ヲ毀損セサル條件ニテ貸付

東京府荏原郡北宿品川七百十八番地森本太郎ヨリ滿
俺鑽石試堀ニ付撰鑛所トシテ大字入粟野字小川澤内
坂本千四百六十七番町有山林ノ内面積五畝歩ヲ別紙

粟野町報 第十一號

栗野町 消防組 近時長足ノ發達ヲ爲シタルモ遠ク既
往ヲ回想スレバ洵ニ微々タルモノナリ此ノ間ニ處シ
テ組頭タルモノ豈ニ尋常ニシテ苦心ニシテ止マランヤ
吾レ人共ニ枕ヲ高クシテ安眠シ得ルモノ其ノ一半ノ功
績ハ消防組ニ飯スルモ溢美ノ言ニ非レバキヤ信ズ本町
消防組方這回元組頭福田七右衛門氏ノ表章式ヲ舉ゲラ
レ不肖亦席末ニ列シタルハ甚ダ欣快トスル所ナリ其人
ニ對シテ昔年ノ勞ヲ痛クハ洵ニ機宜ニ適ヒタル同時
ニ無形ニ形ケ造ラレタル消防組氣質ノ上ニモ大ナル好
影響ヲ與フベキヲ信ジ衷心ヨリ悦喜ノ情ニ堪ヘズ一言
燕辭ヲ述ベテ祝辭トナス
大正十二年四月八日
栗野町長代理助役 安 發 清 作

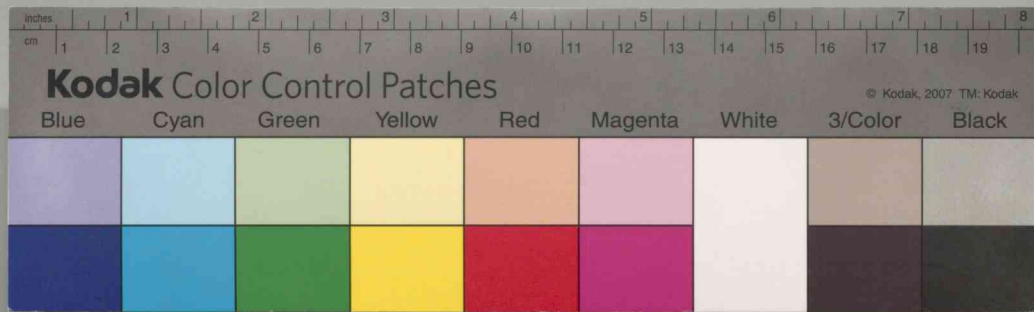
學 事

○教育ノ徹底ヲ計ル爲メ四月十三日各小學校長學務委
員補督校長席調導ヲ會同シ協議會ヲ開キ左記ノ件ヲ
附議決定シタリ
一、實業補習學校學則ニ關スル件
二、(決議)從來ノ學則ヲ變更シ認可ノ申請中ナリ
三、(決議)運動器械ヲ完備スルコト
四、(決議)家庭ノ聯絡ニ關スルコト

衛 生

▲(決議)毎月定日ニ協議會ヲ開キ時ニ父兄ハ學校
ヲ參觀スルコト
▲(決議)父兄會又ハ教育後援會ヲ組織スルコト
▲(決議)校報ヲ發行スルコト
○大正十二年度種痘ヲ左ノ通り施行ス
一 大正十二年五月十日正午十二時ヨリ午後四時迄大字
口粟野字下町光明寺ニ於テ種痘
一 五月十六日午前九時ヨリ正午十二時迄大字口粟野字
廣町金子醫院ニ於テ種痘
一 五月十一日正午十二時ヨリ午後四時迄大字入粟野字
出口大貫武八方ニ於テ種痘
一 五月十七日午前九時ヨリ正午十二時迄大字入粟野字
出口大貫武八方ニ於テ種痘
但シ當日相當ノ事由ニ依リ出頭檢診ヲ受ケシムルコ
ト能ハサルトキハ其旨届出ヘシ
大正十二年四月二十日印刷
大正十二年四月二十五日出版
栗野町 役 場

ノ通り拜借願出ニ付左ノ條件ニ依リ許可セントスル
ニ在リ
左 記
入粟野字廣根ノ内坂本千四百六十七番
一町有山林五畝歩
此貸地料年額金拾圓
期間大正十二年四月ヨリ向滿一ケ年
借 地 御 願
一 塲所 上都賀郡栗野町大字入粟野下五月小字小川
澤、坂本
一 町有地内壹百五十坪
右地所滿俺鑽石試堀出願致シ撰鑛場トシテ入用ニ付借
地任度此段及御願候也
大正十二年四月二十七日



栗野町報 第十一號

出願人 東京府荏原郡北宿品川七一八番地
栗野町長代理助役安發清作殿 森 本 次 郎
栗野町長代理助役安發清作殿 森 本 次 郎
◎前回繼續分 町長選舉ノ件
△交渉委員三名ニテ落合幸作氏ニ交渉
ノコト

●學 事

◎不町立實業補習學校學則改正認可申請中ノ處枋本縣知事ヨリ五月十七日付學第一八四二號ヲ以テ指令セラレ學則左ノ如シ

栗野實業補習學校學則

第一章 總 則

第一條 本校ハ枋本縣上都賀郡栗野町栗野實業補習學校ト稱シ栗野第一尋常高等小學校内ニ置ク

第二條 本校ハ實業ニ必要ナル智能ヲ授ケ國民生活上必須ナル教育ヲナスヲ以テ目的トス

第三條 本校ハ男子部及ビ女子部ヲ設ケ各部ニ本科第一 第二部及ビ研究科ヲ置キ更ニ選科ヲ置ク

第四條 本校ノ修業年限ヲ各二ケ年トナシ選科ヲ三ケ年トナス

年トナス

第二章 學年授業日數休業日

第五條 學年ハ四月一日ニ始メリ翌年三月卅一日ニ終ル

第六條 學年ヲ分テ左ノ三學期トス

第一學期 自四月一日 至八月卅一日

第二學期 自九月一日 至十二月卅一日

第三學期 自十一月一日 至三月卅一日

第七條 教授期間ハ通年晝夜教授ヲ本體トシテ毎日ノ授業時間ヲ五時間トス

但シ當分ノ内男子部本科第一部第二部ノ授業日ヲ四月一日ヨリ十一月三十日迄毎週月曜日トシ十二月一日ヨリ三月卅一日迄デラ季節教授トナシ女子ノ選科ハ男子ノ季節教授期間ニ準ジ男子部ノ選科及ビ研究科ハ隨時之ヲ召集ス

第八條 休業日ヲ定ムルコト左ノ如シ

一、大祭祝日

二、日曜日

三、鎮守祭(九月廿八日)

四、夏季休業 自八月一日 至今月卅一日

五、冬季休業 自十二月廿五日 至翌年一月七日

栗野町報 第十一號

實業	地 歴	算 術	國 語	作 法	修 身	學科別	
						時數	教授
(二) 一五 普通作物	(一) 一 外國地理	(四) 五 算術及珠算	(七) 七 全習字	一	二 道德大綱	一	本科 一年
(二) 一五 特用作物	(一) 一 外國地理	(四) 五 全上	(七) 七 全上	一	二 全上	二	本科 一年
(二) 一六 菜林業	一 全上	(三) 四 全上及測量	(六) 七 全上	(一) 一 全上	一 全上	一	本科 二年
(二) 一六 作物生理果樹	一 日本歴史	全上	(五) 七 全上	(一) 一 全上	二 全上	二	本科 二年

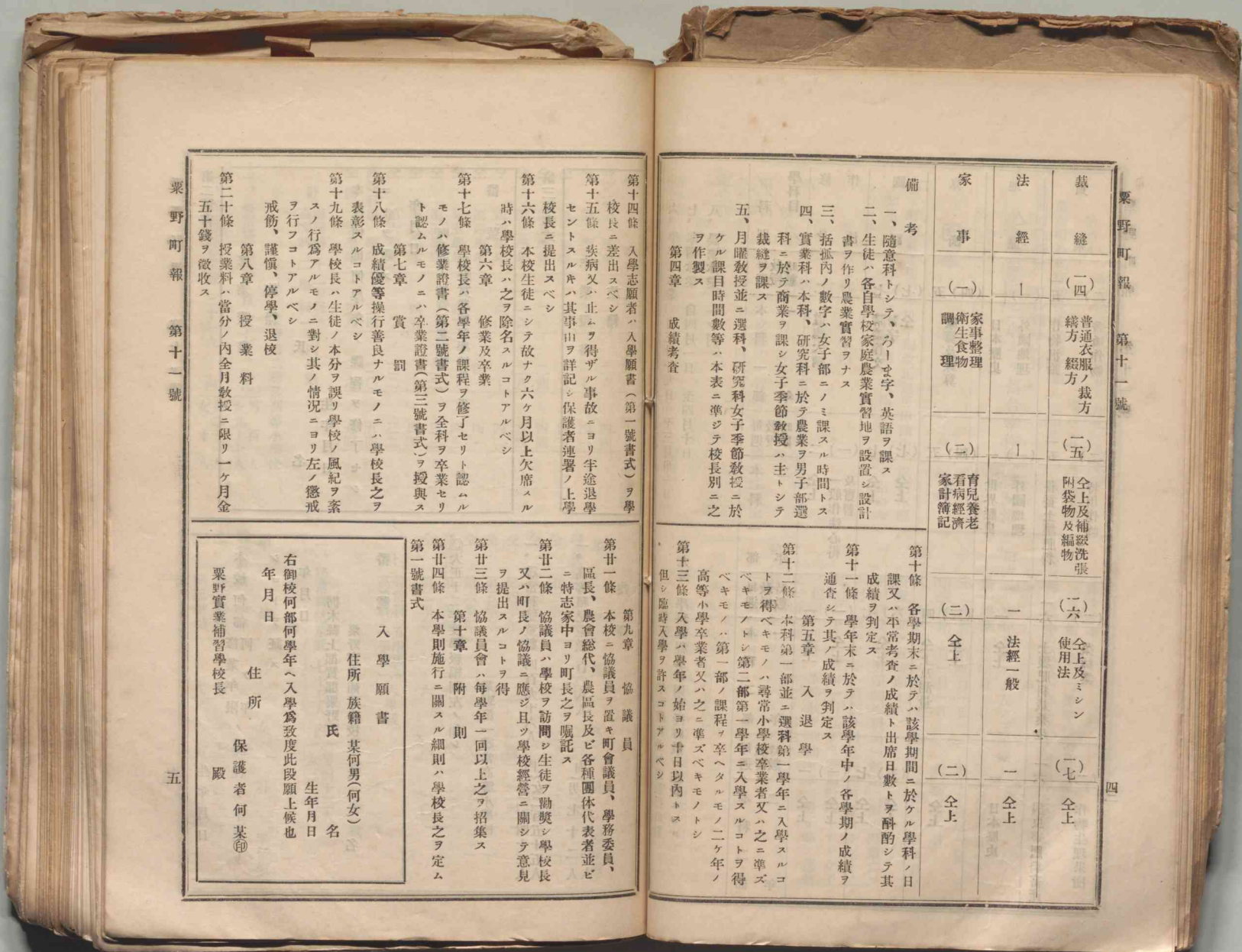
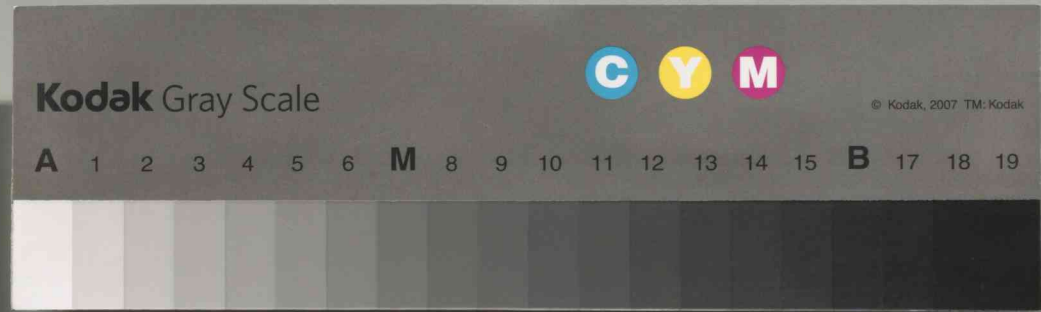
六、學年末休業 自三月廿九日 至三月卅一日

七、準備休業 自四月一日 至四月十日

八、農繁休業 一ケ月

第九條 學科課程及每週教授時數ハ左表ニヨル

第三章 學科課程並每週教授時數



栗野町報 第十一號

栗野町報 第十一號

第十四條 入學志願者ハ入學願書(第一號書式)ヲ學
 校長ニ差出スベシ
 第十五條 疾病又ハ止ムヲ得ザル事故ニヨリ半途退學
 セントスルハ其事由ヲ詳記シ保護者連署ノ上學
 校長ニ提出スベシ
 第十六條 本校生徒ニシテ故ナク六ヶ月以上欠席スル
 時ハ學校長ハ之ヲ除名スルコトアルベシ
 第十七條 學業及卒業
 第十七條 學校長ハ各學年ノ課程ヲ修了セリト認ムル
 モノハ修業證書(第二號書式)ヲ全科ヲ卒業セリ
 ト認ムルモノニハ卒業證書(第三號書式)ヲ授與ス
 第十八條 成績優等操行善良ナルモノニハ學校長之ヲ
 表彰スルコトアルベシ
 第十九條 學校長ハ生徒ノ本分ヲ誤リ學校ノ風紀ヲ紊
 スノ行爲アルモノニ對シ其ノ情況ニヨリ左ノ懲戒
 ヲ行フコトアルベシ
 戒飭、謹慎、停學、退校
 第二十條 授業料ハ當分ノ内全月教授ニ限り一ヶ月金
 五十錢ヲ徴收ス

第九章 協議員
 第二十一條 本校ニ協議員ヲ置キ町會議員、學務委員、
 區長、農會總代、農區長及ビ各種團體代表者並ビ
 ニ特志家中ヨリ町長之ヲ囑託ス
 第二十二條 協議員ハ學校ヲ訪問シ生徒ヲ勸奨シ學校長
 又ハ町長ノ協議ニ應ジ且ツ學校經營ニ關シテ意見
 ヲ提出スルコトヲ得
 第二十三條 協議員會ハ每學年一回以上之ヲ招集ス
 第二十四條 本學則施行ニ關スル細則ハ學校長之ヲ定ム
 第一號書式

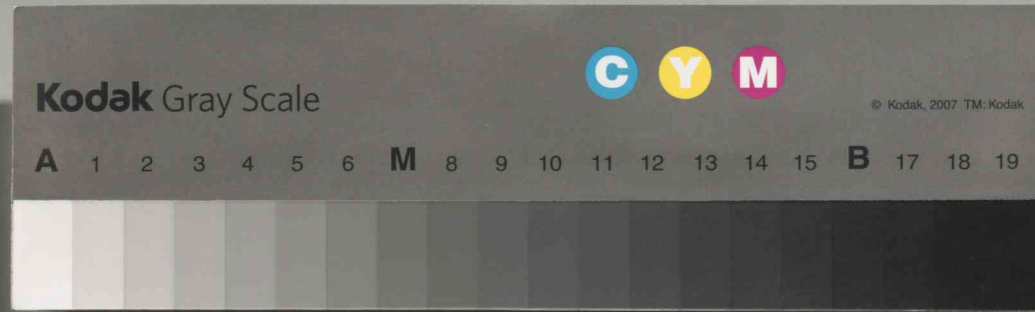
入學願書
 住所 族籍 某何男(何女)
 氏 名
 生年月日
 右御校何部何學年ハ入學爲致度此段願上候也
 年月日 住所 保護者何某印
 栗野實業補習學校長 殿

備考	家事	法	裁
一、隨意科トシテ、ローマ字、英語ヲ課ス 二、生徒ハ各自學校家庭農業實習地ヲ設置シ設計 書ヲ作り農業實習ヲナス 三、括弧内ノ數字ハ女子部ニノミ課スル時間トス 四、實業科ハ本科、研究科ニ於テ農業ヲ男子部選 科ニ於テ商業ヲ課シ女子季節教授ハ主トシテ 裁縫ヲ課ス 五、月曜教授並ニ選科、研究科女子季節教授ニ於 ケル課目時間數等ハ本表ニ準ジテ校長別ニ之 ヲ作製ス 第四章 成績考査	(一) 家事整理 衛生食物 調理	1	(四) 普通衣服ノ裁方 綴方 綴方
	(二) 育兒養老 看病經濟 家計簿記	1	(五) 全上及補綴洗張 附袋物及編物
第十條 各學期末ニ於テハ該學期間ニ於ケル學科ノ日 課又ハ平常考査ノ成績ト出席日數トヲ斟酌シテ其 成績ヲ判定ス 第十一條 學年末ニ於テハ該學年中ノ各學期ノ成績ヲ 通査シテ其ノ成績ヲ判定ス 第五章 入退學 第十二條 本科第一部並ニ選科第一學年ニ入學スルコ トヲ得ベキモノハ尋常小學校卒業者又ハ之ニ準ズ ベキモノトシ第二部第一學年ニ入學スルコトヲ得 ベキモノハ第一部ノ課程ヲ卒ヘタルモノトシ 高等小學校卒業者又ハ之ニ準ズベキモノトシ 第十三條 入學ハ學年ノ始ヨリ十日以内トシ 但シ臨時入學ヲ許スコトアルベシ	(二) 全上	1	(六) 全上及ミシン 使用法
	(二) 全上	1	(七) 全上

五

四





栗野町報 第十一號

尋常科第一學年	男 一八	女 二六	計 四四
尋常科第二學年	男 二四	女 二七	計 五一
尋常科第三學年	男 二〇	女 二五	計 四五
尋常科第四學年	男 一六	女 二八	計 四四
尋常科第五學年	男 四〇	女 二八	計 六八
尋常科第六學年	男 四一	女 三一	計 七二
高等科第一學年	男 四三	女 四一	計 八四
高等科第二學年	男 四一	女 四〇	計 八一
高等科第三學年	男 四五	女 四三	計 八八
高等科第四學年	男 四五	女 四三	計 八八
高等科第五學年	男 三五	女 三三	計 六八
高等科第六學年	男 三三	女 三一	計 六四
計 尋常科十二學級 十四學級	三八	二〇	五八
計 高等科二學級	一六	一六	三二
計 高等科五學級 六學級	五四	五四	一〇八

栗野第二尋常高等小學校
 一、尋常科兒童數 百九十七人 內 男 百九十七人
 二、高等科兒童數 三十一人 內 男 二十一人 女 十人

栗野尋常小學校
 一、尋常科兒童數 七十七人 內 男 四十三人 女 三十四人

栗野第一尋常高等小學校
 一、尋常科兒童數 四百九十六人 內 男 二百四十一人 女 二百五十五人
 二、高等科兒童數 百〇八人 內 男 七十六人 女 三十二人

◎大正十二年度學級編制左ノ如シ

栗野第一尋常高等小學校

栗野第二尋常高等小學校

栗野第一尋常小學校

栗野第二尋常小學校

栗野第三尋常小學校

栗野第四尋常小學校

栗野第五尋常小學校

栗野第六尋常小學校

栗野第七尋常小學校

栗野第八尋常小學校

栗野第九尋常小學校

栗野第十尋常小學校

栗野第十一尋常小學校

栗野第十二尋常小學校

栗野第十三尋常小學校

栗野第十四尋常小學校

栗野第十五尋常小學校

栗野第十六尋常小學校

栗野第十七尋常小學校

栗野第十八尋常小學校

栗野第十九尋常小學校

栗野第二十尋常小學校

栗野第二十一尋常小學校

栗野第二十二尋常小學校

栗野第二十三尋常小學校

栗野第二十四尋常小學校

栗野第二十五尋常小學校

栗野第二十六尋常小學校

栗野第二十七尋常小學校

栗野第二十八尋常小學校

栗野第二十九尋常小學校

栗野第三十尋常小學校

栗野第三十一尋常小學校

栗野第三十二尋常小學校

栗野第三十三尋常小學校

栗野第三十四尋常小學校

栗野第三十五尋常小學校

栗野第三十六尋常小學校

栗野第三十七尋常小學校

栗野第三十八尋常小學校

栗野第三十九尋常小學校

栗野第四十尋常小學校

栗野第四十一尋常小學校

栗野第四十二尋常小學校

栗野第四十三尋常小學校

栗野第四十四尋常小學校

栗野第四十五尋常小學校

栗野第四十六尋常小學校

栗野第四十七尋常小學校

栗野第四十八尋常小學校

栗野第四十九尋常小學校

栗野第五十尋常小學校

栗野第五十一尋常小學校

栗野第五十二尋常小學校

栗野第五十三尋常小學校

栗野第五十四尋常小學校

栗野第五十五尋常小學校

栗野第五十六尋常小學校

栗野第五十七尋常小學校

栗野第五十八尋常小學校

栗野第五十九尋常小學校

栗野第六十尋常小學校

栗野第六十一尋常小學校

栗野第六十二尋常小學校

栗野第六十三尋常小學校

栗野第六十四尋常小學校

栗野第六十五尋常小學校

栗野第六十六尋常小學校

栗野第六十七尋常小學校

栗野第六十八尋常小學校

栗野第六十九尋常小學校

栗野第七十尋常小學校

栗野第七十一尋常小學校

栗野第七十二尋常小學校

栗野第七十三尋常小學校

栗野第七十四尋常小學校

栗野第七十五尋常小學校

栗野第七十六尋常小學校

栗野第七十七尋常小學校

栗野第七十八尋常小學校

栗野第七十九尋常小學校

栗野第八十尋常小學校

栗野第八十一尋常小學校

栗野第八十二尋常小學校

栗野第八十三尋常小學校

栗野第八十四尋常小學校

栗野第八十五尋常小學校

栗野第八十六尋常小學校

栗野第八十七尋常小學校

栗野第八十八尋常小學校

栗野第八十九尋常小學校

栗野第九十尋常小學校

栗野第九十一尋常小學校

栗野第九十二尋常小學校

栗野第九十三尋常小學校

栗野第九十四尋常小學校

栗野第九十五尋常小學校

栗野第九十六尋常小學校

栗野第九十七尋常小學校

栗野第九十八尋常小學校

栗野第九十九尋常小學校

栗野第一百尋常小學校

栗野第一尋常科兒童數 百九十七人 內 男 百九十七人
 二、高等科兒童數 三十一人 內 男 二十一人 女 十人

栗野第二尋常科兒童數 七十七人 內 男 四十三人 女 三十四人

栗野第一尋常科兒童數 四百九十六人 內 男 二百四十一人 女 二百五十五人
 二、高等科兒童數 百〇八人 內 男 七十六人 女 三十二人

栗野町報 第十二號

卒業證書
 族籍 氏名
 生年月日
 本校何部何學年ノ課程ヲ修了セシ
 コトヲ證ス
 年月日
 栃木縣上都賀郡栗野町
 栗野實業補習學校長 氏名

第三號書式

卒業證書
 族籍 氏名
 生年月日
 本校何部何學年ノ課程ヲ修了セシ
 コトヲ證ス
 年月日
 栃木縣上都賀郡栗野町
 栗野實業補習學校長 氏名

第六

卒業證書
 族籍 氏名
 生年月日
 本校何部何學年ノ課程ヲ卒業セシ
 シコトヲ証ス
 年月日
 栃木縣上都賀郡栗野町
 栗野實業補習學校長 氏名

第七



栗野町報 第十一號

◆ 勸業及統計

大體以上ノ道順ニ依テ人ノ身体ニ入ルモノデアリガ殊ニ低濕ナ土地河川ノ流ニ沿フタ所沼地ニ多數發見スル傾ガアル、分テモ時季丁度農繁期ガ發生時季デアアル此時期ガ恰モ手足ヲ水田ニ浸ス機會ガ多イノデアアルカラ此豫防トシテ野鼠ノ驅除ヲ行フコトモ必要デアアル

豫防方法

- (一) 其所テ此虫ハ水田ノ中ノ水ト土トノ接觸面ニ一番深山居ルト云フコトモ確メラレタ故ニ毎年病人ノ出ル地方ニハ此虫ガ殘テ居ルモノト見テ豫防スルガヨイ
- (二) 生水ヲ飲マヌコト
- (三) 有病地其ノ川下ニ於テ水泳、野菜ノ洗濯、衣類ノ洗濯ヲナサヌコト
- (四) 手足ニ傷アル時ハ有病地ノ河川、水田ニ入ラヌトキハ手足ニ傷ガアレハ勿論傷カナクトモ股引、脚絆、足袋ヲ穿テ手袋ヲ用ヒ農作カラ 歸宅シタ時ハ速カニ手足ヲ充分能ク洗フコト
- (五) 泥水ノ浸ル手足ノ先ニハ油類ヲ塗布スルノガ宜シ
- (六) 蚊ニ吸ヒ付カレヌヤウスルコト
- (七) 低濕ナ土地ハ排水ヲ能クシ水ノ流レヲヨクスルコト
- (八) 以上

◆ 彙報

時ノ觀念ハ生活上大切ノモノデアリマス、西諺ニ「時ハ金ニナリト云フデアリマス、富ニ金バカリデハアリマセン、人間ノ身体モ呼吸シツ、分段生死ガ有ラマスカラ、時ハ生命トモ云ヒ得ルデス、古ノ人モ「久遠劫モ刹那カラ」ト云ヒ「繼ニ過去現在未來ヲ一貫シテ永遠ノ今」トモ云フテ居リマスカラ、僅カノ時間デモ空費スルコトハ積算シテ大ナル損失デアリマス、オモ五ニ相變シテ相努メテ時間ヲ尊重シヤウデアリマセンカラ、今トイフ今カラナラ尙宜シイデスガ、丁度六月十日ハ時ノ記念日デアリマスカラ、斯ノ由緒有ル日ヲ記念トシテ將來左記事項ヲ勵行シタイノデアリマス。

◎ 飲食ノ時間
一、 寢食共ニ時間ヲ一定シテ之ヲ勵行スルコト
二、 勤務ノ時間
一、 出退、休養ノ時間ヲ區別シ之ヲ勵行スルコト

◆ 衛生

ワイルス病豫防ニ關スル件
本熊及傳染
其原因トナルモノハ稻田博士發見ノ(スピロヘータ)ト云フ虫デアアル之ガ盛ニ生活シテ居テ人ノ身体ヤ口ノ中カラ入り、ソシテ水タモ一週間通常四五日位經過スルト急ニ寒氣ガシテ熱ガ高クナリ眼珠結膜ガ(眼ノ玉)赤クナリ身体ノ皮膚ガ黃色トナリ黄粒ヲ起シ極メテ急速ニ死スルコトガアル、此ノ虫ハ何處カラ出ルカト云フト此ノ病氣ノ人ノ尿又ハ糞便ノ中カラマヅツテ出テ其尿ヤ糞便ヲ肥料トシテ田ノ水ノ中等ニ於テ之ハ入ガ足ヤ手ヲ浸スト其ノ手ヤ足ノ皮膚カラ食込テ身ニ入ルノデアアル又或ル時ハ尿ヤ糞便ノ中ニ居テ出テ來ル又色々ノ道ヲ通テタイバ、コウ言フモノ、混タ川水等テ飲食器具ヲ洗タリ飲食物ヲ洗ツタリスル爲メ之ニ付イテ口ヨリ入ツテ行クヤウナコトモアリ

◆ 共同ノ時間

一、 冠婚葬祭其ノ他ノ集會約束ノ時間ハ之ヲ勵行スルコト
二、 集會等ノ場合ハ一人不參ノ爲ニ他ニ累ヲ及ボスコト甚デアリマスカラ殊ニ時間ヲ嚴守スルコト

◆ 春蚕播立豫想

大正十二年度 六六四枚
六七七枚

◆ 麥豫想收穫高

大正十二年度
大正十一年度

大麥	六七町九反歩	二〇八石
小麥	二四町九反歩	三九石
計	九五町三反歩	一、五六一石

◆ 諸車

大正十二年三月末日現在

乗馬車	五臺
積馬車	七十五臺
荷車	百六十臺
人力車	十一臺
自動車	三臺
自轉車	四百五十六臺
計	七百十臺

◆ 粟野町水稻害虫驅除施行日割上都賀郡告示第五號ヲ以テ左ノ通り定メラル

一、 五月二十九日ヨリ六月四日マデ
尙本町農會ニ於テ本月二十八日午前拾時農長ヲ召集シ水稻害虫驅除田稈除去大麻地蚕驅除ニ就テ協議スル管ナリ



粟野町報 第十一號

種	類	役種	大正十二年		摘要
			該當年次	摘要	
各兵科	上長官士官准士官	豫	八年豫備役編入者		志願ニ依ル下士 元、3、5、7、9、年任官ノ者
			十年後備役編入者		
一年志願兵	出身者	豫	七年徵集ノ者		五年兵ニシテ臨時召集ヲ受ケ現役ヲ延期セルモノ 六年兵ニシテ大正十一年度應召セサルモノ
			元年及三年徵集ノ者		
各兵科	下士	豫	九年豫備役編入ノ者		
			八年後備役編入ノ者		
一年志願兵	出身ノ下士	豫	七年及九年徵集ノ者		
			元年徵集ノ者		
各兵科	兵卒	豫	五年及六年徵集ノ者		
			元年徵集ノ者		
補助看護	卒	補	八年徵集ノ者		
			八年徵集ノ者		
各兵科	補充兵	補	八年徵集ノ者		
			八年徵集ノ者		
種	類	役種	大正十二年	該當年次	摘要
種	類	役種	該當年次	摘要	摘要

備考 以上ハ一反歩當リ標準ニテ砂礫質ノ壤土ニ用ウ
智利硝石使用ハ一畝分三百匁ヲ一鉢ノ湯ニ溶カ
シ其レヲ一荷ノ桶ニ入レ三斗ノ水ヲ混ゼ植付後
第一回ノ追肥トシテ施用ノコ
元肥ニ大豆粕及米糠ヲ使用スルモノハ醱酵セシ
メテ使用スルコト

◎大正十二年度海軍簡閱点呼執行日割及場所左記ノ通

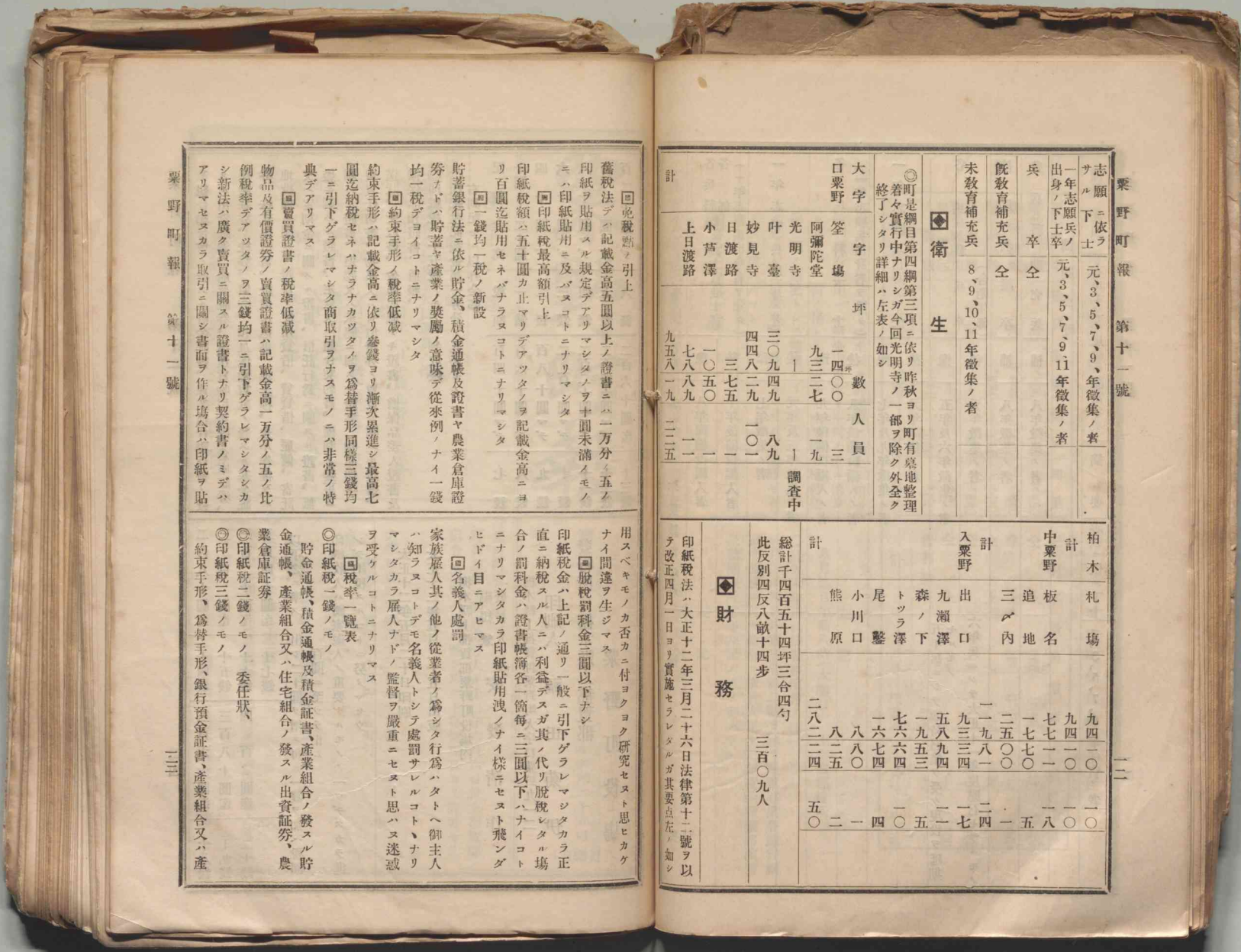
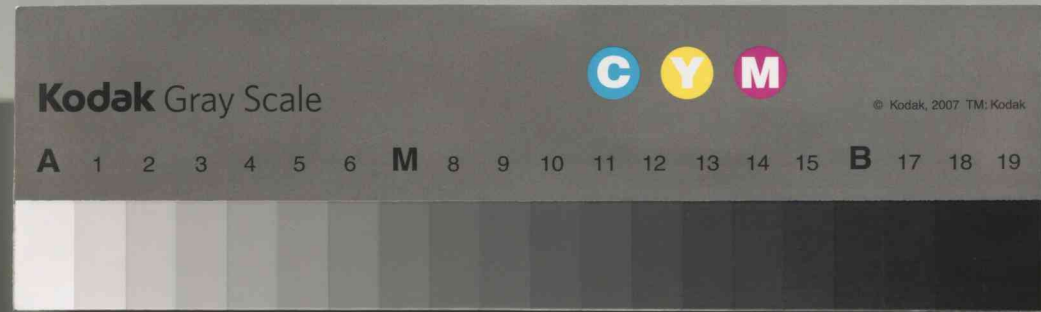
肥料名	量目	窒素	磷酸	加里
堆肥	1,500%	180%	1,200%	1,200%
中熱肥	1,500%	180%	1,200%	1,200%
菜種油粕	2,500%	1,000%	1,500%	1,500%
草木灰	4,000%	1,000%	1,300%	1,300%
獨逸硫酸	2,000%	1,450%	1,550%	1,550%
人里糞	3,000%	1,000%	1,400%	1,400%
計	4,900%	2,880%	3,880%	3,880%

左記
八月二日午前八時(木曜日) 上都賀郡役所
◎陸軍本年度丙種勤務演習ノ件
一月二十四日陸軍省令第二號ヲ以テ陸軍召集令施行細
則中改正ニ付キ新令ニ依ル大正十二年度丙種勤務演習
及簡閱点呼當年左記ノ通り定メラル

肥料名	量目	窒素	磷酸	加里
智利硝石	3,500%	4,600%	2,200%	5,800%
全上	3,500%	4,600%	2,200%	5,800%
全上	3,500%	4,600%	2,200%	5,800%
全上	3,500%	4,600%	2,200%	5,800%
全上	3,500%	4,600%	2,200%	5,800%
計	3,500%	4,600%	2,200%	5,800%

丙種勤務演習





○免税點ノ引上
 舊税法ハ記載金高五圓以上ノ證書ニハ一万分ノ五ノ
 印紙ヲ貼用スル規定デアリマシタノ中圓未満イモノ
 ニハ印紙貼用ニ及バヌコトニナリマシタ
○印紙稅最高額引上
 印紙稅額ハ五十圓カ止マリデアツタノ記載金高ニヨ
 リ百圓迄貼用セネバナラヌコトニナリマシタ
○一錢均一稅ノ新設
 貯蓄銀行法ニ依ル貯金、積金通帳及證書ヤ農業倉庫證
 券ナドハ貯蓄ヤ産業ノ獎勵ノ意味デ從來例ノナイ一錢
 均一稅デヨイコトニナリマシタ
○約束手形ノ稅率低減
 約束手形ハ記載金高ニ依リ參錢ヨリ漸次累進シ最高七
 圓迄納稅一セネハナラナカッタノヲ爲替手形同様三錢均
 一ニ引下グラレマシタ商取引ヲナスモノニハ非常ノ特
 典デアリマス
○買賣證書ノ稅率低減
 物品及有價證券ノ買賣證書ハ記載金高一万分ノ五ノ比
 例稅率デアツタノヲ三錢均一ニ引下グラレマシタシカ
 シ新法ハ廣ク賣買ニ關スル證書トナリ契約書ノモデハ
 アリマセヌカラ取引ニ關シ書面ヲ作ル場合ハ印紙ヲ貼

栗野町報 第十一號

志願ニ依ラ	元、3、5、7、9、年徵集ノ者
一年志願兵ノ	元、3、5、7、9、11年徵集ノ者
出身ノ下士卒	
兵 卒	全
既教育補充兵	全
未教育補充兵	8、9、10、11年徵集ノ者

衛生

○町是綱目第四綱第三項ニ依リ昨秋ヨリ町有墓地整理
 終了シタリ詳細ハ左表ノ如シ

大字	坪數	人員
口栗野	一四〇〇	一九
笠場	九三二七	一三
阿彌陀堂	一	一
光明寺	三〇九四九	八九
叶臺	四四八二九	一〇一
妙見寺	三七五	一
日渡路	一〇五〇	一
小芦澤	七八八九	一一
上日渡路	九五八一	二二五

調査中

柏木札場

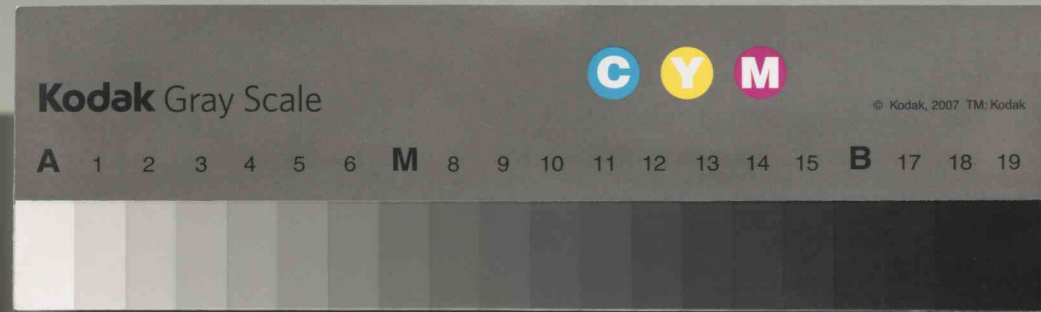
計	九四一〇
板名	九四一〇
追地	七七一一
三ノ内	一七七〇
計	二五〇〇
入栗野	一一九八一
出ノ口	九三三四
九瀬深	五八九四
森ノ下	一九五三
トツラ澤	七六六四
尾撃	一六七四
小川口	八八〇
熊原	八二五
計	二八二二四
五〇	二一四

總計千四百五十四坪三合四勺
 此反別四反八畝十四歩
 三百〇九人

財務

印紙稅法ハ大正十二年三月二十六日法律第十二號ヲ以
 テ改正四月一日ヨリ實施セラレタルガ其要點左ノ如シ





粟野町報

第十二號

大正十二年六月二十五日

(日曜月)

令 達

◎粟野町告示第二十一號
 營業稅調查委員及補欠員選舉ノ件
 一、投票ノ月日時 六月十一日午前九時ヨリ午後一時迄
 一、投票終了時刻 全月全日午後一時十分
 一、投票ノ場所 粟野町役場
 一、開票ノ月日 六月十一日午後一時二十分
 一、開票ノ場所 粟野町役場
 右告示ス
 大正十二年六月五日
 粟野町長代理助役 安發清 作

◎粟野町告示第二十二號
 町有左記不動産處分大正十二年六月六日付上都賀郡指令第四、一九八號ヲ以テ上都賀郡長ヨリ許可セラレ
 大字口粟野字桑澤千三百八十九番ノ一地先
 一、町有土地實測四十四坪二合五勺
 右告示ス
 大正十二年六月九日
 粟野町長代理助役 安發清 作

◎粟野町告示第二十三號
 鹿沼稅務署管内營業稅調查委員及補欠員左記ノ通リ當選ス
 調査員 芝崎喜三郎

記載	金額	稅額
十圓	二百圓	百四十圓マデ
四圓	八十圓マデ	百六十圓マデ
六圓	四十圓マデ	百八十圓マデ
八十圓マデ	三錢	二百圓マデ
百圓マデ	四錢	二百二十圓マデ
百二十圓マデ	五錢	二百四十圓マデ
	六錢	二百六十圓迄
		十三錢

◎印紙稅記載金高一万分ノ五ノモノノ右列記セル以外全部
 ◎印紙稅二十五錢ノモノノ判取帳

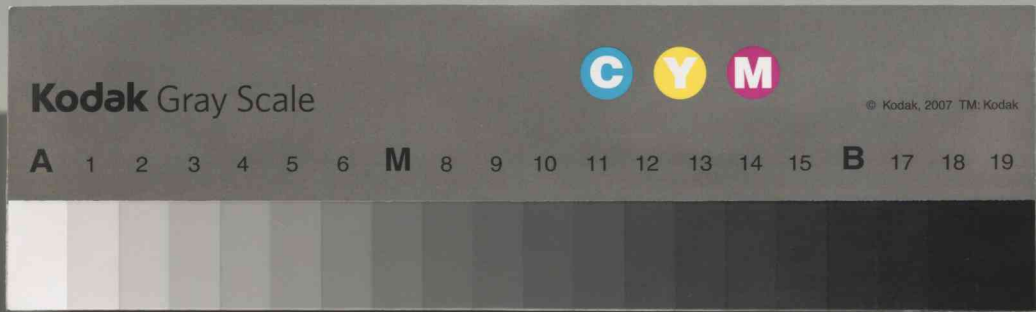
二百八十圓迄	十四錢	三百六十圓迄	十八錢
三百圓迄	十五錢	三百八十圓迄	十九錢
三百二十圓迄	十六錢	四百圓迄	二十錢
三百四十圓迄	十七錢		

以下之ニ準ス 但シ二十圓ヲ増ス毎ニ一錢ヲ加ヘ稅額百圓ニ至ツテ止ム
 印紙收入ハ國家歲入ノ重要ナルモノノ一ツデスカラ進メ納稅スルコトニ努メマセウ

大正十二年五月二十日印刷
 大正十二年五月二十五日出版

栃木縣上都賀郡粟野町役場内
 編輯兼 安發清 作
 發行人 福田 菊伊
 印刷人 福田 菊伊
 發行所 栃木縣上都賀郡 粟野町役場





栗野町報 第十二號

學則變更認可	全市町村	七九四戸	五、七二八	處	五七八
	通學區域内	五二九戸	三、四九九	處	五七八
青年團員 處女會員	全市町村	青 一、二〇八	處	五七八	
	通學區域内	青 七〇八	處	五七八	
小學校 學生數	全市町村	尋常男女 六〇八 高等男女 一〇八	計	一〇八	
	通學區域内	尋常男女 四八八 高等男女 一〇八	計	四八八	
卒業生	全市町村	尋常男女 四二八 高等男女 一〇八	計	四八八	
	通學區域内	尋常男女 三二八 高等男女 一〇八	計	四二八	
就學者	全市町村	男 一八 女 一八	計	一八	
	通學區域内	男 一八 女 一八	計	一八	
生徒	全市町村	男 一八 女 一八	計	一八	
	通學區域内	男 一八 女 一八	計	一八	
百人中	全市町村	男 三三 女 三三	計	五六	
	通學區域内	男 三三 女 三三	計	五六	
就學歩	全市町村	男 三三 女 三三	計	五六	
	通學區域内	男 三三 女 三三	計	五六	
合	全市町村	男 三三 女 三三	計	五六	
	通學區域内	男 三三 女 三三	計	五六	

栗野町報 第十二號

右告示ス
大正十二年六月十九日
栗野町長代理助役 安發清作

一、縣稅戶數割賦課ニ關スル件
二、

右告示ス
大正十二年六月十九日
栗野町長代理助役 安發清作

一、縣稅戶數割賦課ニ關スル件
二、

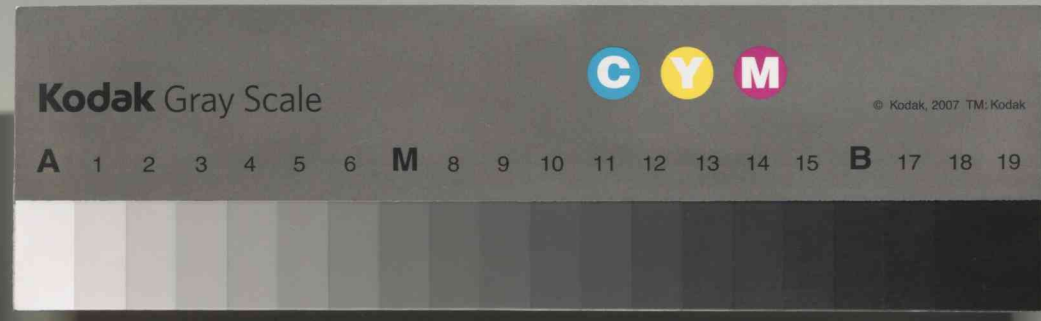
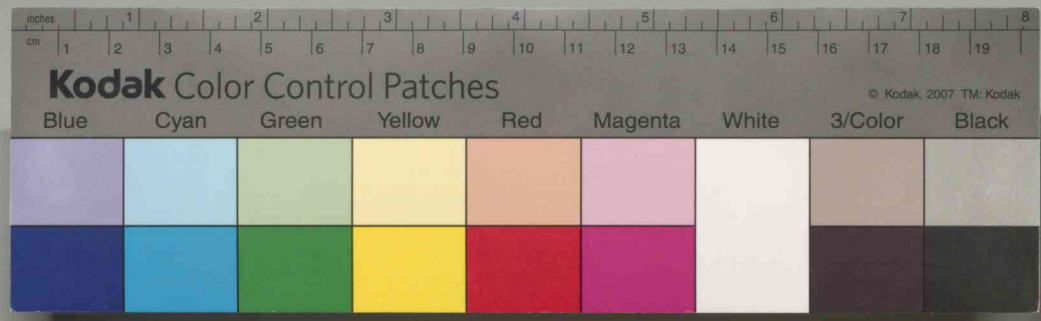
右告示ス
大正十二年六月十九日
栗野町長代理助役 安發清作

一、縣稅戶數割賦課ニ關スル件
二、

右告示ス
大正十二年六月十九日
栗野町長代理助役 安發清作

一、縣稅戶數割賦課ニ關スル件
二、

栗野町報 第十二號



栗野町報 第十二號

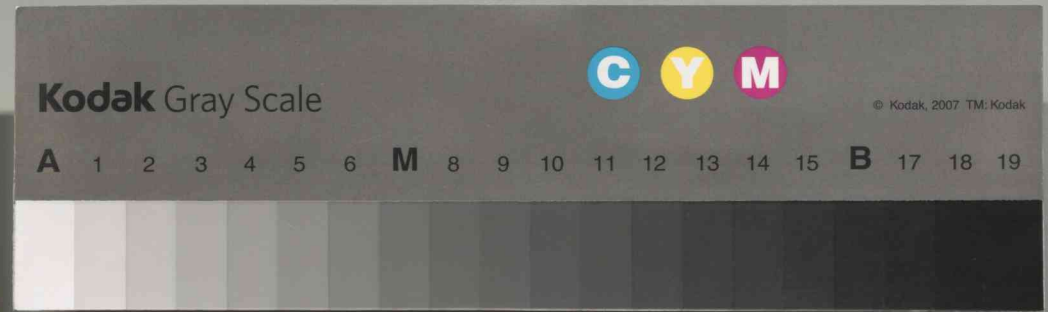
職	卒業		職名	俸給	加俸	兒童數	受持學級	本校在職數	勤務年數	兼務	受持時間數	氏名	年月日
	前學年	本年											
訓導長	1	1	資格正	100	54	高等男 25人 高等女 4人 計 29人	高等男 25人 高等女 4人 計 29人	2年2ヶ月	25年3ヶ月	兼	6	和賀井福治	明治九年七月一日
訓導員	1	1	資格正	75	54	高等男 25人 高等女 4人 計 29人	高等男 25人 高等女 4人 計 29人	2年2ヶ月	15年2ヶ月	兼	5	山本清作	明治十八年二月四日
訓導員	1	1	資格正	75	54	高等男 25人 高等女 4人 計 29人	高等男 25人 高等女 4人 計 29人	2年2ヶ月	10年2ヶ月	兼	5	田邊富作	明治二十六年九月十三日
訓導員	1	1	資格正	52	30	高等男 25人 高等女 4人 計 29人	高等男 25人 高等女 4人 計 29人	2年2ヶ月	3年2ヶ月	兼	4	小杉秀雄	明治二十九年十二月七日
訓導員	1	1	資格正	47	30	高等男 25人 高等女 4人 計 29人	高等男 25人 高等女 4人 計 29人	2年2ヶ月	2ヶ月	兼	4	小室清	明治三十一年五月一日
訓導員	1	1	資格正	45	30	高等男 25人 高等女 4人 計 29人	高等男 25人 高等女 4人 計 29人	2年2ヶ月	7ヶ月	兼	6	高橋原次郎	明治三十二年二月廿五日
訓導員	1	1	資格正	42	30	高等男 25人 高等女 4人 計 29人	高等男 25人 高等女 4人 計 29人	2年2ヶ月	2年2ヶ月	兼	6	菊地フヂ	明治三十四年九月九日
訓導員	1	1	資格正	42	30	高等男 25人 高等女 4人 計 29人	高等男 25人 高等女 4人 計 29人	2年2ヶ月	2年2ヶ月	兼	6	野澤ヤス	明治三十五年五月廿一日
訓導員	1	1	資格正	40	30	高等男 25人 高等女 4人 計 29人	高等男 25人 高等女 4人 計 29人	2年2ヶ月	1年2ヶ月	兼	6	黒子マサ	明治三十七年三月廿三日
訓導員	1	1	資格正	40	30	高等男 25人 高等女 4人 計 29人	高等男 25人 高等女 4人 計 29人	2年2ヶ月	1年2ヶ月	兼	6	金子昇一	明治三十六年一月一日
訓導員	1	1	資格正	40	30	高等男 25人 高等女 4人 計 29人	高等男 25人 高等女 4人 計 29人	2年2ヶ月	6年2ヶ月	兼	6	落合義則	明治三十一年一月十一日

五

栗野町報 第十二號

學級	數		學級數	合計	就學兒童數	合計
	男	女				
高等一學年	28	28	1	56	56	56
高等二學年	28	28	1	56	56	56
高等三學年	28	28	1	56	56	56
高等四學年	28	28	1	56	56	56
高等五學年	28	28	1	56	56	56
高等六學年	28	28	1	56	56	56
合計	168	168	6	1008	1008	1008





市町村内 小學校數	二	校地坪數	四〇三五四四
建物坪數	四〇三、五〇	實習地坪數	ナシ
坪數	三〇〇、〇〇	樹栽培坪數	ナシ
山林	三九九町七反五畝十九步	蓄積	銀行預金
現金	千八百十九圓	方法	銀行預金
直觀	營業指導ノ教授ノ要素トシテ兒童ヲシテ自 自習ノ習慣ヲ養フ		
訓育上ノ要項	自治ノ精神ヲ養ヒ困苦欠乏ニ堪フルノ意志ヲ養		
體育上ノ要項	体力ノ増進、元氣ノ健舞		
將來施設ノ要項	標本器機器ノ充實 設備機械ノ設置 教員住宅ノ新築		
本年行事	教材教授上ノ研究、運動會、兒童學藝會、父兄 會ノ開催、展覽會等		

◎本月十八日午前十一時栗野第一尋常高等小學校ニ於
テ補習學校評議員會ヲ開キ安發助役議長トナリ生徒
募集ノ件ヲ附議シ和賀井兼務校長ハ補習學校ノ使命
ニ就キ生井助教諭ハ教授科目其他ニ就キ詳細ニ説明
スル所有リ出席者及決議事項左ノ如シ

安生 三郎 福田 七平 神山豊太郎

齋藤 房吉 福田 米平 小嶋 豊治
 神山 直治 青柳 幸助 松本 淺次
 片澤 源治 鈴木 定吉 鈴木徳三郎
 岩井 與作 和賀井校長 生井助教諭

決議要項

一、生徒ヲ極力勸募集メスルコト

二、七月五日迄ニ入學者名ヲ區長(評議員)ヨリ役場ニ報告スルコト

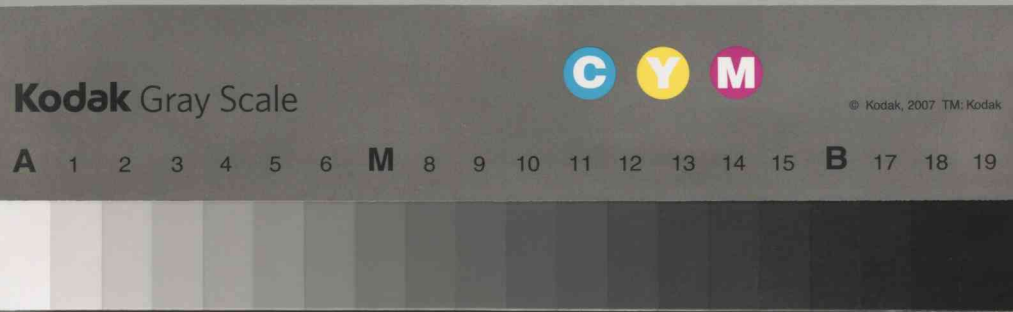
三、六月中ニ役場、學校職員結社内區長宅ヲ訪問シ其狀況ヲ聴取スルコト

實業補習教育之使命

近來文化施設トイヒ文化生活トイヒ文化トイフコトガ世間ノ流行ニナツテ來タ、隨テ文化事業ニ必要ナル教育ガ力設セラル、ヤウニナツタコトハ、尚ニ結構ナルガ令統計ノ實況ヲ見ルニ大正八年年度尋常卒業業者ガ百七万三千余人、此ノ中高等小學校其他中學校ニ進マシモノガ合計六千八百九十九人、故ニ上級學校ニ進マシモノガ三十九万余人、高卒以下ノ程度ヲ達セザル者ノカモトモ、國民トシテ必要ナ職業者教育ヲ開始ト受ケテモナルコトニテ、國民ニ必要ナル

員	委員	務	學	者	理	管	醫	校	學
議會	町會	公民	議員	資格	所住	就職年月日	住所	醫術開業免許	資格
二月全	六月全	七月全	十一月全	年勤	栗野町大字	大正十二年二月廿六日	栗野町大字	年額六十六圓	手當
町大字中栗野	町大字栗野	町大字栗野	町大字栗野	住	町長代理助役 安發清作		青木代三郎	九年二月	當
鈴木徳三郎	横瀬武三郎	小曾戸兼吉	高橋仲三郎	所	氏		名		勤讀年月數
				氏	名				

費	經	費	市	市	公民
本分校收入	總額	市町	市	市	市
市町村收入	本年度	町	町	町	町
市町村支出	前年度	總額	總額	總額	總額
市町村支出	本年度	本年度	本年度	本年度	本年度
市町村支出	前年度	前年度	前年度	前年度	前年度
市町村支出	本年度	本年度	本年度	本年度	本年度
市町村支出	前年度	前年度	前年度	前年度	前年度
市町村支出	本年度	本年度	本年度	本年度	本年度
市町村支出	前年度	前年度	前年度	前年度	前年度



内國稅		内國稅		内國稅	
町費	縣稅	町費	縣稅	町費	縣稅
一、七四八四	一、九三三	二、七〇一六	二、二九三六	一、〇〇〇	一、〇〇〇
六八四八	六八四八	四七三七	一〇二八	六八四八	六八四八
粟野町大正十二年度五月歳入歳出表					
區分		區分		區分	
歳入	調定額	歳入	調定額	歳入	調定額
一、使用料及手数料	一、七〇〇〇	一、第一尋常高等小學校費	二、七〇〇〇	一、役場	六、四七〇〇
二、高等小學校授業料	一、一〇〇〇	二、第二尋常高等小學校費	五、九〇〇〇	二、會	二、四〇〇〇
三、實業補習學校授業料	一、五〇〇	三、尋常小學校費	二、三〇〇〇	三、議	一、〇〇〇
四、交 付	三、九七〇	四、實業補習學校費	四、六〇〇	四、木	二、七〇〇
五、寄 附	一、七〇〇	五、教員恩給基金	四、六〇〇	五、第一尋常高等小學校費	七、九〇〇
六、雜 收	四、三〇〇	六、學 務 諸 費	一、三〇〇	六、第二尋常高等小學校費	三、〇〇〇
七、内宅地租其他附加稅	一、四八〇	七、傳染病豫防費	六、〇〇〇	七、豫流九〇元	一、六八五
八、全縣稅營業稅附加稅	一、七〇〇	八、一 離 病 舍 費	七、五〇〇	八、一六元	一、二〇〇
九、全縣稅雜種稅附加稅	九、五〇〇	九、警 備 費	八、〇〇〇	九、一六元	一、二〇〇
計 金	三、二八八	一〇、基本財産造成費	四、七〇〇	一〇、一六元	一、二〇〇
前月迄ノ本月收	三、二八八	一一、一 積 立 費	一、〇〇〇	一一、一六元	一、二〇〇
前月迄ノ高未済高	一、〇〇〇	一二、一 諸 稅 及 負 擔	一、〇〇〇	一二、一六元	一、二〇〇

粟野町報 第十二號

補習教育ヲ施ストイフコトガ甚ダ大切ナノデア
●補習學校に行かない人は案せられず行末
○くれいみなら娘もやが婿は補習がすんでから
大正七年ヨリ大正十一年、至ル粟野第一尋常高等小學
校尋卒高卒合計四三一名ツノ中進ミノ二二三一差引
ツノ儘ノモノ二〇〇名ノ多キニ上レリ

宣 傳 歌

一、人々補習を第一に、智徳を修めて世に處せよ
二、不斷わが身を省みて、心の塵を掃へかし
三、見よや歐米各國の教育補習の有様を
四、慾には限りなしと知れ補習はやがて身の寶
五、一時の熱にかられず常に常々出席怠るな
六、無益に時間を移さず只管補習に心せよ
七、何の職務につくとも學なき身不自由なれ
八、夜間の教授畫間に始められしは何故ぞ
九、擧つて補習の學につけ男女の道なく
十、其に協力一致して國の榮を計れかし

○是からの衛生

健康は活動の泉、疾病は落伍の淵

飲物に就て

一、生物や、不潔のものを吞べぬこと
二、茶碗や、鍋釜を川水で洗はぬ事
三、生水を飲まぬ事
四、寝る前に甘い物や冷いものを吞べぬ事
五、汚れた物に纏ひつかぬやうにする事

衣服に就て

一、濡つた衣服は早く着更ふる事
二、下着や褌衣は始終洗濯する事
三、少し暑くとも油断して小兒に薄着させぬ事
四、寝る時にはお腹を冷さぬやう小兒に腹巻忘れぬ事
五、晴れ間を見て布圍や衣類を日光に曝す事
六、晴れ間に就て

住居に就て

一、脱暑くても雨戸を締める事
二、晴れ間には戸障子や、押入を明け放つ事
三、臺所や流しを清潔にし下水の流れをよくする事
四、井戸端を清潔にし水はけをよくする事
五、便所の周圍を清潔にしこわれたる所をなげす事
六、身体に就て

一、成る可く度々入浴する事
二、食事の前には手をあらふ事
三、汗をかいたら身体をよくふく事
四、病人のある家で飲食せぬ事
五、少しでも氣分のわるい時は醫師にかゝる事

財 務

粟野町大正十二年度五月現受拂調 六月十二日検査

區分	前月迄ノ残高	本月受高	計	前月迄ノ支出高	本月拂高	残高
總高	一、五七〇	二、〇七九	三、六四九	四、〇〇〇	二、八七〇	七七九





粟野町報 第十二號

備考 入粟野ハ金納ニ付除ク

大字別	種別	検査總數	合格	不合格	不合格區分	受檢人員	大正十年産産麥検査總數
大	大麥	一五	一四	一	一	一	一八三
小	小麥	一元	一四	一	一	一	六六
合	合	二九	二八	一	一	二	二四五
口粟野	小作料	二四〇〇〇	二三六〇〇	四〇〇	一斗以上	七二、九〇	
中粟野	小作料	二、六〇〇	一、九七〇	六三〇	一斗以上	四六、九三	
柏木	小作料	二、四〇〇	一、九七〇	四三〇	一斗以上	四六、九三	
計	計	五、〇〇〇	四、五四〇	四六〇	一斗以上	一四六、七六	

大正十一年度粟野町小作獎勵米給與額合計調表

種別	検査總數	合格	不合格	不合格區分	受檢人員	大正十年産産麥検査總數
大	一五	一四	一	一	一	一八三
小	一元	一四	一	一	一	六六
合	二九	二八	一	一	二	二四五

粟野町報 第十二號

大正十一年度産産麥生産検査成績調

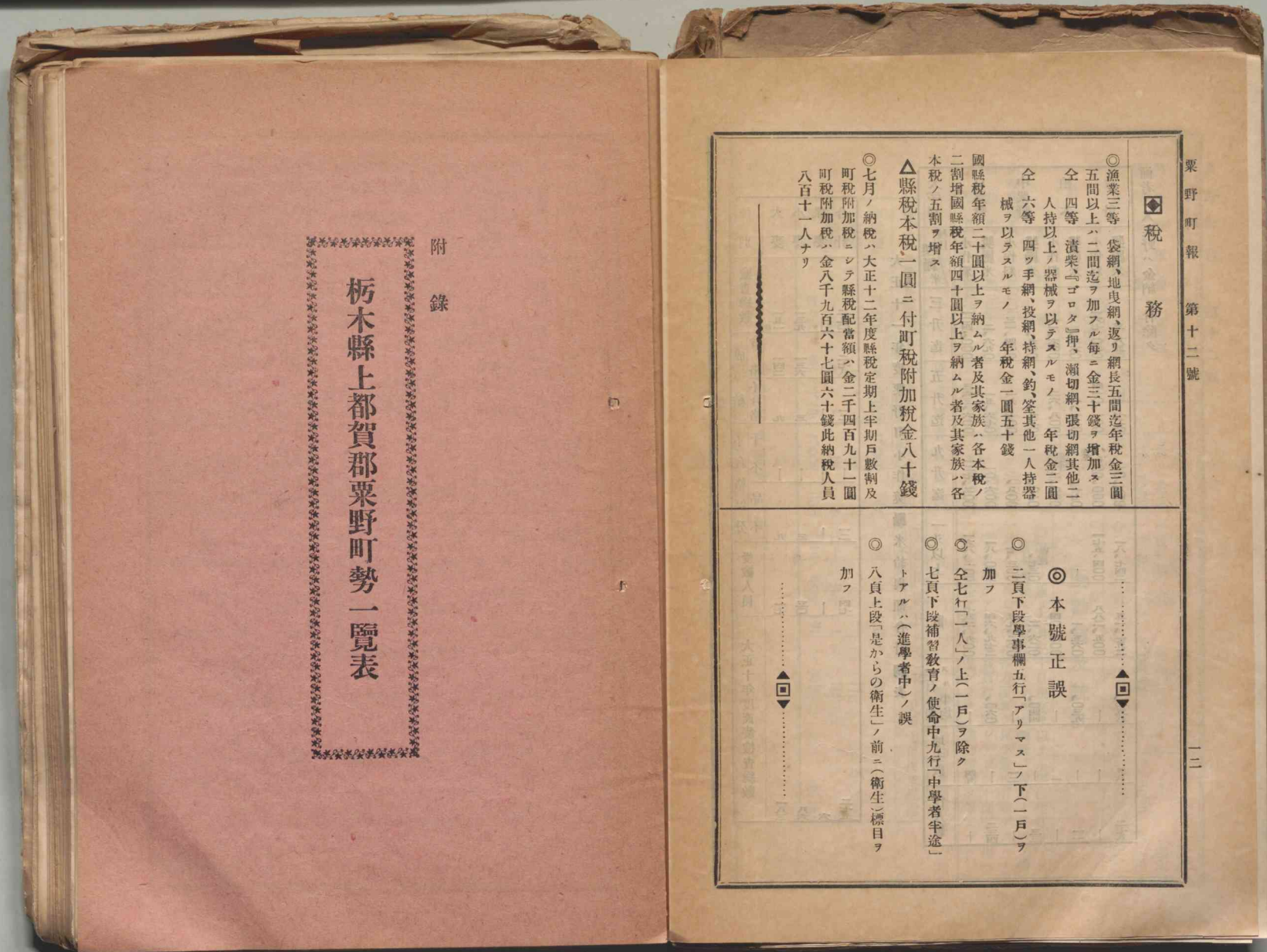
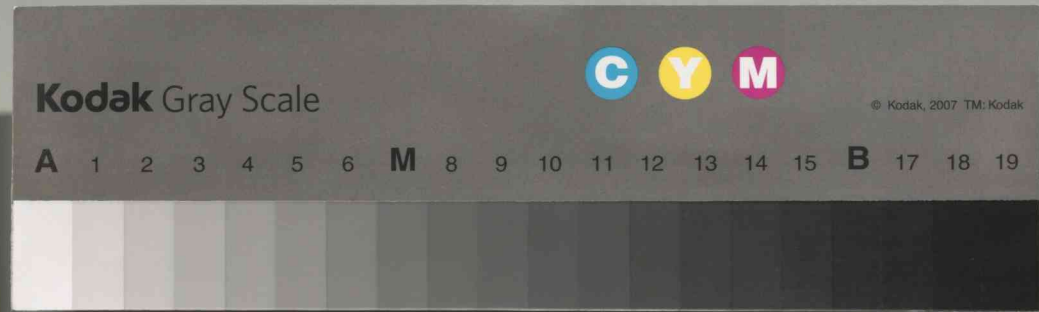
種別	検査總數	合格	不合格	不合格區分	受檢人員	大正十年産産麥検査總數
水稲種	四、六三三	五、九二二	一、八五三	干澁不赤多品質不良	二、七〇	四、一三
陸稻種	八、三二	九	一、七	干澁不赤多品質不良	一	四、三
合	一三、〇五五	一三、〇三	二二	干澁不赤多品質不良	二、七〇	八、四六

種別	検査總數	合格	不合格	不合格區分	受檢人員	大正十年産産麥検査總數
納稅獎勵費	一〇〇〇〇	一〇〇〇〇	一〇〇〇	干澁不赤多品質不良	一	一〇〇〇〇
補助費	五、〇〇〇	五、〇〇〇	五〇〇	干澁不赤多品質不良	一	五、〇〇〇
公債費	五、四六四〇〇	五、四六四〇〇	五、四六四〇〇	干澁不赤多品質不良	一	五、四六四〇〇
計	一〇、四六四〇〇	一〇、四六四〇〇	一〇、四六四〇〇	干澁不赤多品質不良	一	一〇、四六四〇〇

勸業及統計

種別	金額	人員	大正十年産産麥検査總數
基本金運用費	五、〇〇〇	一	一〇〇〇〇
一役場費	一〇〇〇	一	一〇〇〇〇
計	六、〇〇〇	二	二、〇〇〇

◎例年ノ通り六月三十日現在ヲ以テ小學校生徒ヲシテ
 家會調査ニ從事致サセマス本調査ハ統計ノ正確ヲ得
 ラル、ノミナラズ各方面カラ見テ最も有効ナルト
 ノ定評ガアリマス其實行ニ際シマシテハ便宜ヲ與
 ラレ完全ノ調査ヲ遂ゲラル、様御援助ヲ望ミマス



附 録
 栃木縣上都賀郡栗野町勢一覽表

◆ 税 務

◎ 漁業三等 袋網、地曳網、返り網長五間迄年税金三圓五間以上ハ二間迄ヲ加フル毎ニ金三十錢ヲ増加ス
 全 四等 漬柴、ゴロタ、押、潮切網、張切網其他二人持以上ノ器械ヲ以テスルモノ、年税金二圓
 全 六等 四ツ手網、投網、持網、釣、笠其他一人持器械ヲ以テスルモノ、年税金一圓五十錢
 國縣稅年額二十圓以上ヲ納ムル者及其家族ハ各本稅ノ二割増國縣稅年額四十圓以上ヲ納ムル者及其家族ハ各本稅ノ五割ヲ増ス
 △縣稅本稅一圓ニ付町稅附加税金八十錢
 ◎ 七月ノ納稅ハ大正十二年度縣稅定期上半期戸數割及町稅附加稅ニシテ縣稅配當額ハ金二千四百九十二圓町稅附加稅ハ金八千九百六十七圓六十錢此納稅人員八百一十一人ナリ

◎ 本 號 正 誤

◎ 二頁下段學事欄五行「アリマス」ノ下(一戸)ヲ加フ
 ◎ 全七行「二人」ノ上(一戸)ヲ除ク
 ◎ 七頁下段補習教育ノ使命中九行「中學者半途」トアルハ(進學者中)ノ誤
 ◎ 八頁上段「是からの衛生」ノ前ニ(衛生)標目ヲ加フ



栗野町報 第十二號

柄木縣上都賀郡栗野町勢一覽 大正十一年度

役場位置 栗野町大字口栗野字横町一、五五六番地ノ一
面積及廣袤 三万里 東西一里二四町 南北三三二六町

土地		官地		民間地		其他	
別	面積	別	面積	別	面積	別	面積
官地	御料地	官地	官地	官地	官地	官地	官地
民間地	民間地	民間地	民間地	民間地	民間地	民間地	民間地
其他	其他	其他	其他	其他	其他	其他	其他

種別	前年	本年	出生	死亡	婚姻	離婚	死産	就業	
								就業者	不就業者
農業
商業
工業
交通
公共
勞務
生活
其他



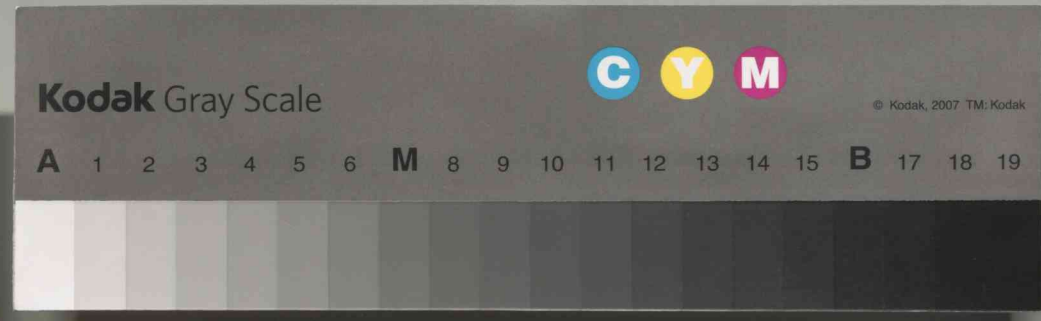
業社	前年	計	移出							移入	總計	前年	現住一人平均生產額
			石油	炭	木材	竹材	砂糖	醬油	麥粉				
栗野町報	10,140	10,140	8,500	1,640	1,000	1,000	1,000	1,000	1,000	1,000	1,000	1,000	1,000
...

產林	音	物	產	物	產	物	產	物	產	物	產	物	產	物	產	物	產	物	產	
																				...
...

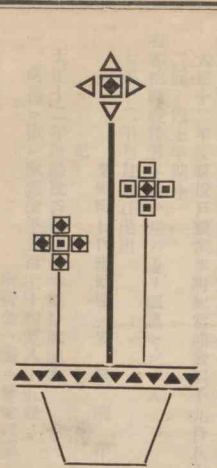
栗野町報 第十二號

栗野町報 第十二號





栗野町報 第十二號



發行所 栃木縣上都賀郡
栗野町役場

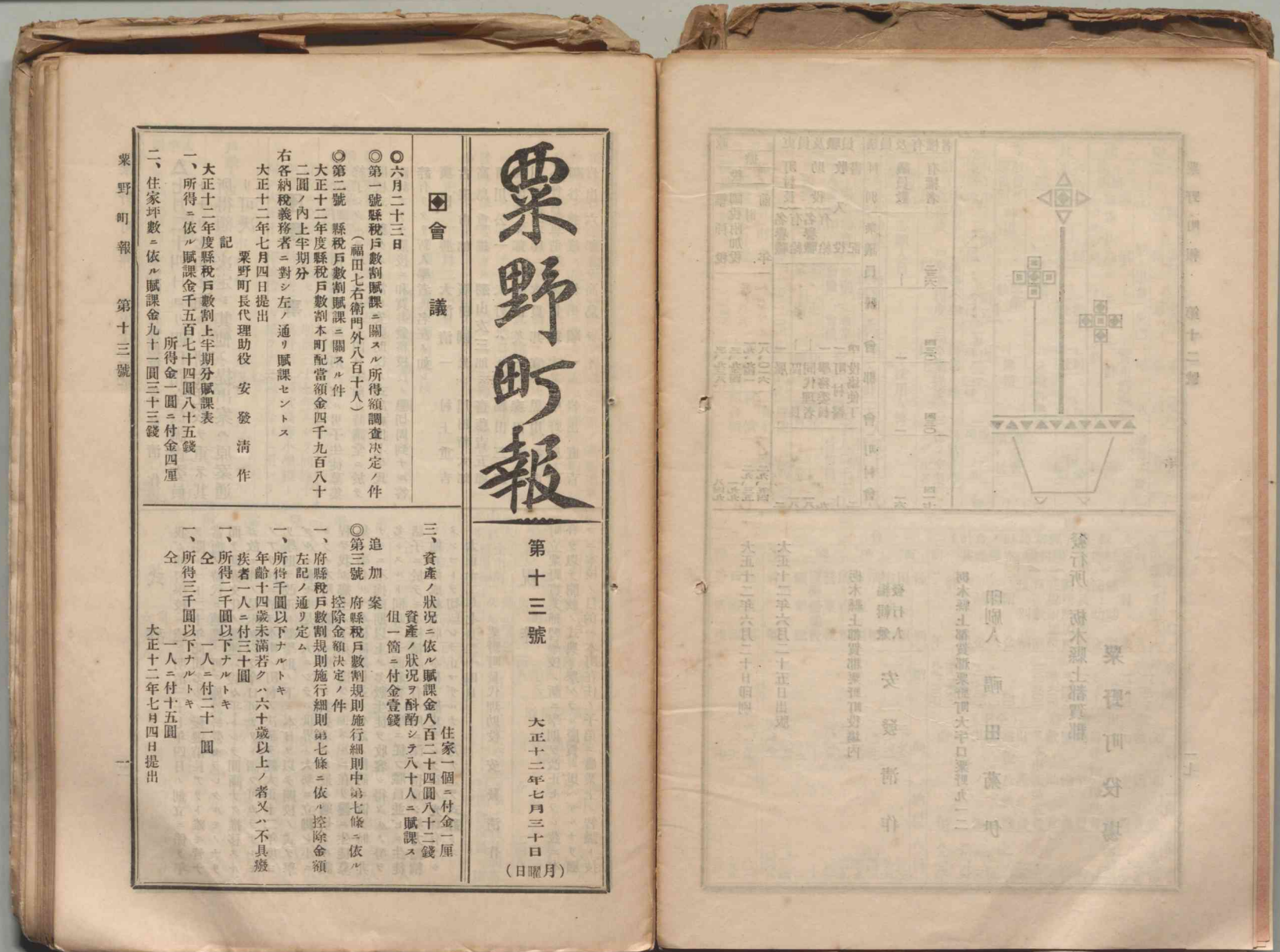
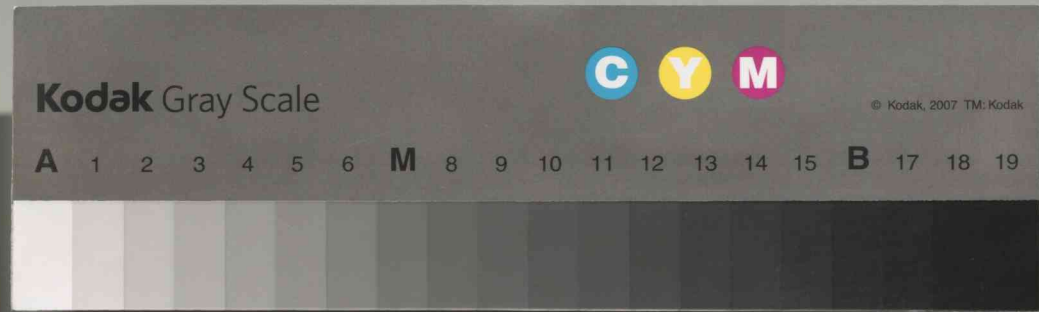
政	職及員吏	員職及員吏	議	議	者權有及員
擔稅	町長	助役	種別	議員數	有權者
前計	有職	有職	衆議	一	二
國稅附加稅	區署	同代理者	縣	一	一
三三六	一	一	會	一	一
九九四	一	一	郡	一	一
六〇六	一	一	會	一	一
一九三	一	一	町	一	一
九九九	一	一	村	一	一
二九五	一	一	會	一	一
一九四	一	一	議	一	一
八四九	一	一	員	一	一
二九三	一	一	數	一	一
二九五	一	一	議	一	一
一九四	一	一	員	一	一
八四九	一	一	數	一	一
二九三	一	一	議	一	一
一九四	一	一	員	一	一
八四九	一	一	數	一	一

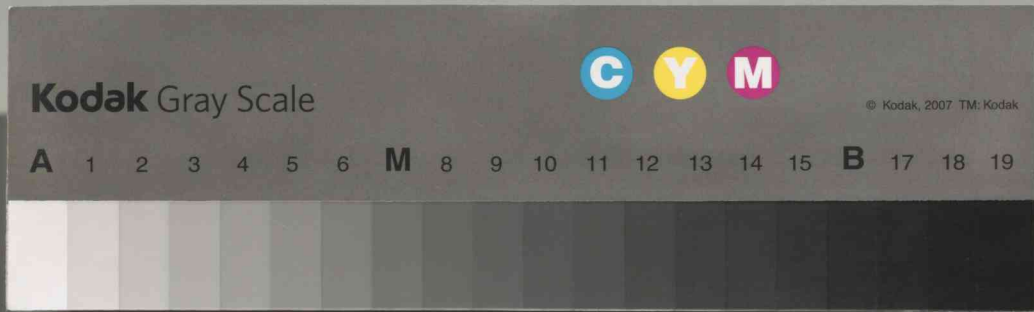
大正十二年六月二十日印刷
大正十二年六月二十五日出版

編輯兼 安發清作
印刷人 福田菊伊

發行所 栃木縣上都賀郡栗野町大字口栗野九二二

事		社		生		衛	
壯丁	壯丁	社	社	生	衛	衛	衛
學力	學力	警	官	主	院	院	院
以上	以上	國	國	病	一	一	一
四	四	社	社	赤	二	二	二
三	三	縣	縣	扶	三	三	三
二	二	社	社	斯	四	四	四
一	一	鄉	鄉	別	五	五	五
一	一	社	社	者	六	六	六
一	一	一	一	死	七	七	七
一	一	一	一	亡	八	八	八
一	一	一	一	一	九	九	九
一	一	一	一	一	十	十	十
一	一	一	一	一	十一	十一	十一
一	一	一	一	一	十二	十二	十二
一	一	一	一	一	十三	十三	十三
一	一	一	一	一	十四	十四	十四
一	一	一	一	一	十五	十五	十五
一	一	一	一	一	十六	十六	十六
一	一	一	一	一	十七	十七	十七
一	一	一	一	一	十八	十八	十八
一	一	一	一	一	十九	十九	十九
一	一	一	一	一	二十	二十	二十





粟野町報 第十三號

能トヲ授ケ着實勤勉ノ實際家ヲ養成シ産業ノ發展増收ヲ圖ランベシルニ在リ徒ニ舊キニ泥ミ守株待兔ノ始息ナル經營法ハ蓋シ時代思潮ト相容レザルモノナルヲ信ズ本町夙ク勉ニ着眼シ時代ニ順應セテ學則ヲ制定シ新ニ教員ヲ招聘シテ事ニ此ニ當ラントスルハ洵ニ機宜ニ適シタルモノナルヲ思フ他日所期ノ目的ヲ達シ地方發展ノ根本要素タル實ヲ得ル其ノ影響スル所豈ニ當ニ本町ノミニ止マランヤ謹デ之ヲ祝辭ニ代フ
大正十二年七月二十四日
粟野實業補習學校
評議員 福田 七 平

◎粟野第二尋常高等小學校
學校沿革概要
本校ハ明治六年八月創立シ中栗野學校ト稱ス現在ノ位置ニ校舍ヲ建築セシハ明治三十七年ニシテ同四十年度ヨリ高等科ヲ併置シ粟野第二尋常高等小學校ト稱ス大正十一年校舍ノ増築ヲナス以テ今日ニ至レリ

戸數人口
全市町村 七九四戸 五、七二二人
通學區域內 尋常 二六五戸 二、二二三人
高等 尋常 三〇〇町
全市町村 四 通學最
二 遠距離 高等 一〇八町

數	童	學 兒		在 學		中 學		白 學		數 童 兒 齡 學	
		全	計	全	計	全	計	全	計	全	計
全	二學年	男	女	全	計	全	計	全	計	全	計
男	二八	二八	二八	男	二八	男	二八	男	二八	男	二八
女	二八	二八	二八	女	二八	女	二八	女	二八	女	二八
計	五六	五六	五六	計	五六	計	五六	計	五六	計	五六
高等一學年	男	一五	一五	全	計	全	計	全	計	全	計
男	一五	一五	一五	男	一五	男	一五	男	一五	男	一五
女	一五	一五	一五	女	一五	女	一五	女	一五	女	一五
計	三〇	三〇	三〇	計	三〇	計	三〇	計	三〇	計	三〇
高等二學年	男	一〇	一〇	全	計	全	計	全	計	全	計
男	一〇	一〇	一〇	男	一〇	男	一〇	男	一〇	男	一〇
女	一〇	一〇	一〇	女	一〇	女	一〇	女	一〇	女	一〇
計	二〇	二〇	二〇	計	二〇	計	二〇	計	二〇	計	二〇
高等三學年	男	一〇	一〇	全	計	全	計	全	計	全	計
男	一〇	一〇	一〇	男	一〇	男	一〇	男	一〇	男	一〇
女	一〇	一〇	一〇	女	一〇	女	一〇	女	一〇	女	一〇
計	二〇	二〇	二〇	計	二〇	計	二〇	計	二〇	計	二〇
高等四學年	男	一〇	一〇	全	計	全	計	全	計	全	計
男	一〇	一〇	一〇	男	一〇	男	一〇	男	一〇	男	一〇
女	一〇	一〇	一〇	女	一〇	女	一〇	女	一〇	女	一〇
計	二〇	二〇	二〇	計	二〇	計	二〇	計	二〇	計	二〇
高等五學年	男	一〇	一〇	全	計	全	計	全	計	全	計
男	一〇	一〇	一〇	男	一〇	男	一〇	男	一〇	男	一〇
女	一〇	一〇	一〇	女	一〇	女	一〇	女	一〇	女	一〇
計	二〇	二〇	二〇	計	二〇	計	二〇	計	二〇	計	二〇
高等六學年	男	一〇	一〇	全	計	全	計	全	計	全	計
男	一〇	一〇	一〇	男	一〇	男	一〇	男	一〇	男	一〇
女	一〇	一〇	一〇	女	一〇	女	一〇	女	一〇	女	一〇
計	二〇	二〇	二〇	計	二〇	計	二〇	計	二〇	計	二〇
高等七學年	男	一〇	一〇	全	計	全	計	全	計	全	計
男	一〇	一〇	一〇	男	一〇	男	一〇	男	一〇	男	一〇
女	一〇	一〇	一〇	女	一〇	女	一〇	女	一〇	女	一〇
計	二〇	二〇	二〇	計	二〇	計	二〇	計	二〇	計	二〇
高等八學年	男	一〇	一〇	全	計	全	計	全	計	全	計
男	一〇	一〇	一〇	男	一〇	男	一〇	男	一〇	男	一〇
女	一〇	一〇	一〇	女	一〇	女	一〇	女	一〇	女	一〇
計	二〇	二〇	二〇	計	二〇	計	二〇	計	二〇	計	二〇
高等九學年	男	一〇	一〇	全	計	全	計	全	計	全	計
男	一〇	一〇	一〇	男	一〇	男	一〇	男	一〇	男	一〇
女	一〇	一〇	一〇	女	一〇	女	一〇	女	一〇	女	一〇
計	二〇	二〇	二〇	計	二〇	計	二〇	計	二〇	計	二〇
高等十學年	男	一〇	一〇	全	計	全	計	全	計	全	計
男	一〇	一〇	一〇	男	一〇	男	一〇	男	一〇	男	一〇
女	一〇	一〇	一〇	女	一〇	女	一〇	女	一〇	女	一〇
計	二〇	二〇	二〇	計	二〇	計	二〇	計	二〇	計	二〇

三

粟野町報 第十三號

七月二十四日ヨリ四日間全員調査委員トナリ多角多面ヨリ研究比較ヲ重ネ其所得額ヲ決定シ其他ノ提出案ハ原案通り可決

學 事

町立粟野實業補習學校ハ新學則ニ依ル男子生徒募集終了シタルヲ以テ七月二十四日午前九時講堂ニ於テ開校式ヲ舉ゲタリ當日安發助役ノ式辭福田七平氏ノ祝辭アリテ最後ニ和賀井兼務校長ノ懇切周到ナル答辭有リタリ新入學者氏名左ノ如シ

廣田 勝 大澤清一 村上重吉
古澤市郎 廣田國光 川田新太郎
高島重雄 羽山友三郎 齋藤吉五郎
石川公一 矢野ハル 森田政一
福澤作太郎 神山英一 森川谷市
川津甚五郎 大貫邦宜 黒川辰雄
小谷戸重造 大貫武次 中野辰雄
田谷義雄 岩出順一 岩出直吉
岩出六郎 高島テイ

式 辭

我々補習學校ハ遠ク明治三十七年四月ノ創立ニ係リ年ヲ閱ルコト二十年此間多少ノ變遷消長アリト雖モ昔ナリ當面ノ時代ニ適應ス可ク施設經營セラレタルモノナリ而テ世界文化ノ進運ハ駭々乎トシテ間斷ナク推移スルガ故ニ昨ノ是未ダ以テ今日可ナリト謂フ可カラザルモノアリ於テ本町ハ町會ノ決議ヲ經テ大正十二年度ヨリ學則ヲ改正シ新學則ノ下ニ本日ヲ以テ開校式ヲ舉グルニ會セリ是レ大ニシテハ世界ノ大勢ニ立脚シ小ニシテハ本町ノ實狀ニ照ラシ其要求スル最モ適切ナル課程ヲ我ガ郷土ノ子弟ニ授ケントスルニ在リ曩ニ生徒募集ノ事有ルヤ本校評議員並ニ有志ノ勸誘ニ依リ時、非多トスル不拘豫期以上ノ多數生徒ヲ收容シ得タルノ勞ヲ多トスル同時ニ一面教育ノ事ニ深ク留意シ努力勵精シ他日好成绩ヲ收メ本校ノ歴史ヲシテ益々光輝有ランシコトヲ切望シテ止マザルナリ乃チ是ヲ式辭トス
大正十二年七月二十四日
粟野町長代理助役 安發清作

祝 辭

町立粟野實業補習學校ハ新學則ヲ改正セラレ茲ニ本日ヲ以テ開校式ヲ舉ゲタル慶賀ニ堪ヘザルナリ願フニ本校ノ目的ハ本町在住ノ子弟ニ農業上ノ智識ヲ授





栗野町報 第十三號

校舎	校地	費		經		員		委	
		小學校數	小學校坪數	市町村內	市町村外	市町村內	市町村外	市町村內	市町村外
山林原野三十九町七反五畝十九步	三坪	三坪	三坪	三坪	三坪	三坪	三坪	三坪	三坪
現金千八百十九圓	一畝	一畝	一畝	一畝	一畝	一畝	一畝	一畝	一畝
樹栽坪數	樹栽坪數	樹栽坪數	樹栽坪數	樹栽坪數	樹栽坪數	樹栽坪數	樹栽坪數	樹栽坪數	樹栽坪數

五

栗野町報 第十三號

職	資格	職		職		職		職		職	
		代	代	代	代	代	代	代	代	代	代
校長	大文字入栗野	二八	二八	三〇	四〇	四五	四七	四五	四五	四五	四五
主任	大文字入栗野	二八	二八	三〇	四〇	四五	四七	四五	四五	四五	四五
指導員	大文字入栗野	二八	二八	三〇	四〇	四五	四七	四五	四五	四五	四五
職員	大文字入栗野	二八	二八	三〇	四〇	四五	四七	四五	四五	四五	四五
事務員	大文字入栗野	二八	二八	三〇	四〇	四五	四七	四五	四五	四五	四五



栗野町報 第十三號

合 計 三、三、九 九、四、七 三、九〇 一四、〇、〇〇

國府縣稅額合計金貳萬九千五百九拾四圓(各稅トモ合計ニ於テ、間位未滿ハ四捨五入セリ)

(參照) 府縣稅戶數割規則技抄

第四條 戶數割總額ノ豫算ノ屬スル年度ノ前前年度ニ於テ市町村住民(法人ヲ除ク)ノ賦課ヲ受ケタル直接國及直接附加稅ノ稅額並ニ前年度始ニ於ケル戶數割納稅義務者ノ數ヲ標準トシ市町村ニ之ヲ配當スル戶數割納稅義務者ノ數ヲ標準トスル配當額ハ戶數割總額ノ十分ノ五ヲ超ユルコトヲ得ス持別ノ事情アルトキハ府縣知事ハ府縣會ノ議決ヲ經内務大臣及大藏大臣ノ許可ヲ得テ前項ノ規定ニ拘ラス別ニ標準ヲ設ケルコトヲ得配當額ハ配當後標準ニ異動ヲ生スルモノ之ヲ更正セス

◎納 稅 成 績

◎六月中ニ於ケル定期諸稅ノ納稅成績左ノ如シ

稅 目	區 別	調 定 額	法 定 納 稅 人 員
營 業 稅	國 稅	一、五、三、五〇	一、〇、八、八〇
	縣 稅	六、三、〇、一	五、八、八〇
	町 稅	五、八、五、八七	四、九、五、三
	納 稅 人 員	八一	八一

栗野町報 第十三號

◎大正十一年度納稅成績表

稅 目	區 分	納 稅 額		納 稅 人 員
		前年度納入歩合	本年度納入歩合	
縣 稅	國 稅	一、七、八、四、四	一、九、三、三	五、三、〇人
	縣 稅	二、四、四、二、四	二、八、〇、〇〇	九、一、四
營 業 稅	國 稅	一、六、六、八、六	一、四、六、八、六	九、一、四
	縣 稅	三、九、四、八	三、七、七、五	二、八、五
地 租	國 稅	四、六、八、八	四、六、〇〇	二、八、五
	縣 稅	三、九、四、八	三、七、七、五	二、八、五
附 加 稅	國 稅	一、八、〇、〇〇	一、八、〇、〇〇	九、一、四
	縣 稅	一、八、〇、〇〇	一、八、〇、〇〇	九、一、四
雜 種 稅	國 稅	一、四、六、八、六	一、四、六、八、六	九、一、四
	縣 稅	一、四、六、八、六	一、四、六、八、六	九、一、四
計	國 稅	一、九、三、三	一、九、三、三	五、三、〇人
	縣 稅	二、八、〇、〇〇	二、八、〇、〇〇	九、一、四
計	國 稅	一、九、三、三	一、九、三、三	五、三、〇人
	縣 稅	二、八、〇、〇〇	二、八、〇、〇〇	九、一、四

栗野町報 第十三號

本年 三人節拜賀式三月二十七日卒業式各學期大演習
 法施行四月三十日靖國神社講話五月二十七日海
 軍紀念日講話六月二十五日神戶講話八月中國
 書器具整理九月二十三日代神參拜十月三日中
 國講話十一月二十三日靖國神社講話十一月
 下旬運動會二月中學藝練習會三月十日陸軍紀念
 日講話

行事

兵 事

大正十一年度宇都宮聯隊區簡閱點呼日割表

九月二日 栗野第一尋常 栗野町、清洲村
 午前七時三十分 高等小學校 南摩村、眞名子村

簡閱點呼ニ就テ

簡閱點呼ハ在郷軍人一般ノ狀態特ニ軍人精神ヲ克ク保
 持シテ居ルカ軍事思想カ克ク普及サレテ居ルカ健康狀
 態何ウデアアルカ又服役上ノ義務履行即チ願届ヲ確實
 ニ行フテ居ルカ何ウカ尙手取早ク云ヘバ一日緩急アツ
 タ時立派ニ備ケラヌルカ又力ガアルカ又平時ニ於テハ
 眞ニ良民タルノ實ヲ舉ゲテ居ルカヲ査問シ之ニ所要ノ
 教訓ヲ與ヘ在郷軍人ノ本分ヲ完ツサセル様ニ指導スル
 爲行ナレバモデアリマスカラ在郷軍人ノ責任ト點
 呼ノ目的トシテ體シテ私事ヲ措キ萬障ヲ排シ參會アラ
 コトヲ望ム

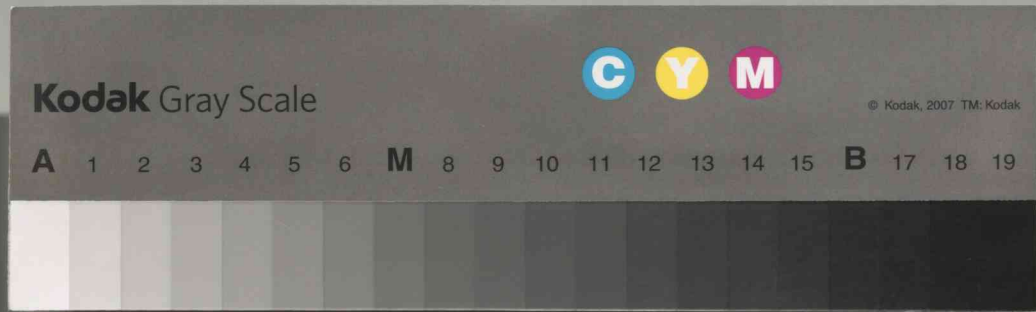
栗野町報 第十三號

◎府縣稅戶數割規則第四條ニ依ル大正十一年度直接國
 稅及直接縣稅ノ稅額左ノ如シ

財 務

稅 目	區 分	納 稅 額		納 稅 人 員
		前年度納入歩合	本年度納入歩合	
地 租	國 稅	四、六、八、八	四、六、〇〇	二、八、五
	縣 稅	三、九、四、八	三、七、七、五	二、八、五
營 業 稅	國 稅	一、六、六、八、六	一、四、六、八、六	九、一、四
	縣 稅	三、九、四、八	三、七、七、五	二、八、五
附 加 稅	國 稅	一、八、〇、〇〇	一、八、〇、〇〇	九、一、四
	縣 稅	一、八、〇、〇〇	一、八、〇、〇〇	九、一、四
雜 種 稅	國 稅	一、四、六、八、六	一、四、六、八、六	九、一、四
	縣 稅	一、四、六、八、六	一、四、六、八、六	九、一、四
計	國 稅	一、九、三、三	一、九、三、三	五、三、〇人
	縣 稅	二、八、〇、〇〇	二、八、〇、〇〇	九、一、四
計	國 稅	一、九、三、三	一、九、三、三	五、三、〇人
	縣 稅	二、八、〇、〇〇	二、八、〇、〇〇	九、一、四





栗野町報 第十三號

坪名	新場	下宿	横町	中津	栗原	日渡	板橋	小沼	管沼	上金	桑澤	柏木
坪名	新場	下宿	横町	中津	栗原	日渡	板橋	小沼	管沼	上金	桑澤	柏木
麻作反別	七〇、三〇	三一、八〇	一四、〇〇	一六、七〇	三九、二〇	五六、三〇	四七、三〇	四八、四〇	五七、三〇	三四、〇〇	一五、〇〇	七、一八〇
發生反別	四〇、〇〇	一八、〇〇	一一、〇〇	一一、〇〇	二〇、〇〇	二五、〇〇	二二、〇〇	一一、〇〇	一一、〇〇	一五、〇〇	六〇、〇〇	二〇、〇〇
被害反別	二五、〇〇	一五、〇〇	一一、〇〇	一一、〇〇	一一、〇〇	一六、〇〇	二〇、〇〇	一〇、〇〇	一〇、〇〇	一〇、〇〇	一〇、〇〇	一八、〇〇
激其ナ	二、二〇	四〇、〇〇	五〇、〇〇	二〇、〇〇	三三、〇〇	四〇、〇〇	二〇、〇〇	六〇、〇〇	一〇、〇〇	一〇、〇〇	一〇、〇〇	五〇、〇〇
中番ナ	五〇、〇〇	六〇、〇〇	四〇、〇〇	四〇、〇〇	四〇、〇〇	四〇、〇〇	五〇、〇〇	五〇、〇〇	三〇、〇〇	三〇、〇〇	三〇、〇〇	六〇、〇〇
被害少	八〇、〇〇	五〇、〇〇	二〇、〇〇	二〇、〇〇	五五、〇〇	七〇、〇〇	三〇、〇〇	九〇、〇〇	二〇、〇〇	六〇、〇〇	一〇、〇〇	七〇、〇〇
共同除日人	一七、〇〇	一五、〇〇	一〇、〇〇	一〇、〇〇	一〇、〇〇	一〇、〇〇	一〇、〇〇	一〇、〇〇	一〇、〇〇	一〇、〇〇	一〇、〇〇	一〇、〇〇
出席全員	一七、〇〇	一五、〇〇	一〇、〇〇	一〇、〇〇	一〇、〇〇	一〇、〇〇	一〇、〇〇	一〇、〇〇	一〇、〇〇	一〇、〇〇	一〇、〇〇	一〇、〇〇
全員數	一七、〇〇	一五、〇〇	一〇、〇〇	一〇、〇〇	一〇、〇〇	一〇、〇〇	一〇、〇〇	一〇、〇〇	一〇、〇〇	一〇、〇〇	一〇、〇〇	一〇、〇〇
備考												

◎本年ハ大麻作ニ地蚕ノ發生甚ダシク其被害真ニ恐ルベキモノ有ルヲ以テ郡技手役場農會區長農區長一般耕作人物出ニテ一齊ニ共同驅除ヲ行ヒ捕獲シタル數左ノ如シ

地蚕驅除成績表

栗野町報 第十三號

勸業及統計		養蚕實收高		養蚕戸數	
春蚕實收高	一二九戸	掃立枚數	六八四枚	養蚕戸數	一二九戸
白繭種	一二九戸	高	一二九戸	白繭種	一二九戸
上繭	二、四三九貫	中繭	一、三二九圓	上繭	二、四三九貫
中繭	一、七九圓	下繭	一〇枚	中繭	一、七九圓
下繭	一〇枚	高	四五九圓	下繭	一〇枚
高	四五九圓	中	一五圓	高	四五九圓
中	一五圓	低	二圓	中	一五圓
低	二圓			低	二圓

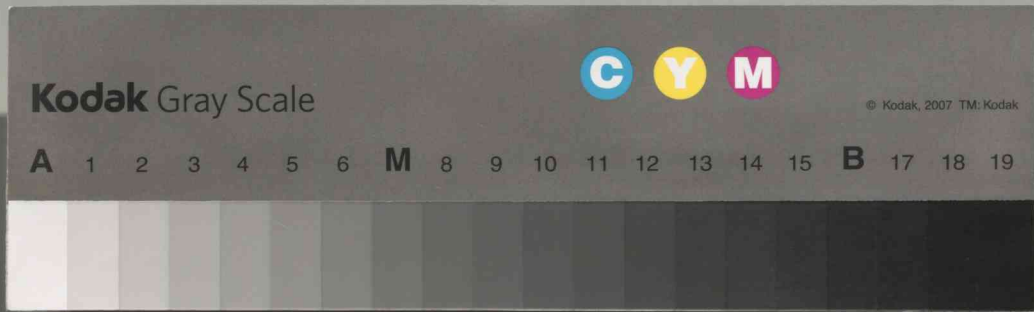
種		計	
大麥	二七町九反	計	九五四石
裸麥	二町一八反	小麥	一、五三三石
麥	二町一八反	計	一、五三三石
計	二九町〇七反		

飼養戸數		成		雛		産卵	
飼養戸數	三九九戸	成	一、二三〇羽	雛	一、三三七羽	産卵	一六〇、六〇〇個
成	一、二三〇羽	雛	一、三三七羽	産卵	一六〇、六〇〇個		
雛	一、三三七羽						
産卵	一六〇、六〇〇個						

◎六月三十日三學校教員監督ノ下ニ五學年以上ノ男女生徒ヲシテ其結社内ノ飼養家ニ就キ實地調査シタル結果ハ左表ノ如シ尙飼養主ニ於テ納稅標準ニ調査スルト云フガ如キ謬想ヲ懷カズ便宜ヲ與ヘラレタルハ喜ブベキ現象ナリ

大正十二年六月三十日現在





彙報

◎現町會議員會ヲハ名譽助役トシテ合開有リシ福田七右衛門氏ハ七月十三日落台幸作氏ハ翌十四日死去シタリ自治功勞者ヲ追慕スル意ニ於テ町ヨリ弔辭ヲ掲載シテ其略歴ニ代フルコトセリ

天雨凄々陰晴常ナラズ人ハ暗鬱ノ氣ニ鋼ザレツアル時ニ方テ福田七右衛門君ハ病革マリ遂ニ起ラズ哀悼何ゾ堪ヘンヤ伏テ惟ミルニ君ハ識見超凡鳳ノ重鎮ヲ以テ日セラレ明治四十年三月町會議員ニ舉ゲラレ翌四十二年二月學務委員トナリ勤績令ニ及ベリ越テ四十四年五月衆望ヲ荷フテ名譽助役ニ推薦セラレ鏡野町治行改善ヲ計レシ是レヨリ先キ理財方面ニ飛躍シ栗野銀行取締役及ビ殖産銀行專務取締役時記念栗野造林會副會長並ビニ地主會副會長トナリ勸業方面ニ施設スル所夥ナカラズ毎ニ小作問題ニ留意シ收穫能率増進緩和疏通ノ策ヲ樹ツル等々々僥倖スルニ迫ラズ工事ノ監督ノ任ヲ賜リシ知事ヨリ感謝狀ヲ贈ラル校庭巍然タル講堂ハ君ノ獨力建造ニ係リ本町ニ寄附セラレタルハ周知ノ事實タリ君カ巨萬ノ富ヲ擁シ文化開發ノ爲メニ巨額ノ資ヲ投ズ或ハ父兄會ヲ起シテ副會長トナリ學校ト家庭トノ聯絡ヲ圖リ教育ノ改善ニ努力スル等皆ニ本

町ニ於ケル公共的閱歷ヲ舉グルモ以上ノ如シ更ニ眼ヲ本町以外ニ轉ズレバ尙ホ多々關係ノ事業アラン君ハ慶應二年十一月十五日ヲ以テ生レ今茲七月十三日夜半魂天ニ皈レリ嗚呼悼哉享年實ニ五十有八ナリキ斯ノ短生涯ニ於テ町治ニ勸業ニ教育ニ理財ニ其他ニ到リ所トシテ可ナラザルナク皆好成績ヲ舉ゲタルハ茲ニ喋々ヲ要セズミテ目ノ視ル所十指ノ指ス所タリ本町深ク君ニ期待スル所篤カリシニ今ヤ其人亡シ矣蒼天蒼天何ノ無情ゾ胸ヲ打テ慟哭セザルヲ得シヤ聊カ蕪辭ヲ述ベテ君ガ英魂ヲ弔フ尙クハ髣髴トシテ來リ纏ケラレヨ

大正十二年七月十五日

栗野町長代理助役 安發清作

町會議員福田七右衛門氏ノ逝去セラレタルハ深ク痛惜スル所ナリ茲ニ肅デ哀悼ノ意ヲ表ス

大正十二年七月十五日

栗野町會議員總代 湯澤新作

弔辭

人格著落合幸作君ハ天壽ヲ全フシ眼ルガ如ク他界ノ人ト爲リ舉ハンス矣嗚呼悲哉人モ知ル君ハ資性溫潤直亮玉ノ如ク相接スルヤ春風理ニ坐スルノ威有リ而カモ中ニ枉グベカラザル男子ノ眞骨頭ヲ識ス君ハ明治二十二年町村制施行ト同時ニ村會議員ニ舉ゲラレテヨリ中絶シタルコトアルモ大正十二年七月其終末ニ到ル迄ヲ積算スレバ二十又四年ノ長日月ニ亘レリ此間明治二十七

年六月名譽助役ニ推薦セラレ三十五年六月迄勤績セラレ兼テ舊農會法施行以來之レガ役員ニ選任セラレ又地主會理事會長トナリ畫策施設ナカラズ是レヨリ先キ財界ニ雄飛シ明治二十二年十月栗野銀行ノ創メラルヤ重役ニ舉ゲラレ依然トシテ連續今日ニ及ベリ君毎ニ議政壇上ニ立ツヤ些ノ私心ヲ挿マズ至公至平ノ辯論ヲ試ムは何人モ推服スル所ニシテ玲瓏玉ノ如キ人格ノ反影タラズンバアラズ郷閭ノ信望篤ク町元老ヲ以テ目セラレタリシニ今ヤ幽明境ヲ異ニシ君ノ溫容再ビ見ル可カラズ嗚呼悲哉然リト雖モ君カ資産富饒ク迄天ノ福分ヲ享受シ効成リ名遂テ君ガ生涯ノ慕ハ下サレタリ浮屠氏ノ説ノ如キンバ積功累徳ノ君ハ必ズヤ上品ノ淨土ニ攝取セラレタルヲ疑ハズ亦タ以テ瞑ス可キ歎肅テ之ヲ弔辭ト爲ス

大正十二年七月十七日

栗野町長代理助役 安發清作

町會議員落合幸作君ノ長逝ハ深ク痛惜スル所ニシテ哀悼ノ情ニ堪ヘズ肅テ之ヲ弔辭トナス

大正十二年七月十七日

栗野町會議員總代 澤村榮太郎

大正十二年七月二十五日印刷

大正十二年七月三十日出版

栃木縣上都賀郡栗野町役場内

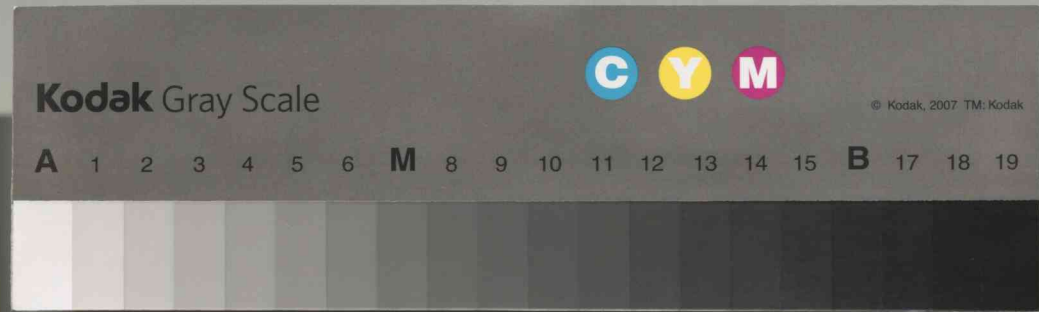
編輯兼 安發清作

發行人 安發清作

印刷人 福田菊伊

栃木縣上都賀郡栗野町大字口栗野九一二

發行所 栃木縣上都賀郡 栗野町役場



栗野町報

臨時號

大正十二年九月八日
(日曜土)

閣議決定の對策

- (一) 近衛第一師團の軍隊糧麥を配布する事現に三万人分を配布す
- (二) 宮城前廣場を開放する事
- (三) 防備を嚴重にする事
- (四) 青年團及在郷軍人の武器携帯を禁する事
- (五) 火葬場を臨時設置する事
- (六) 千葉木更津習志野の各せう舎を開放し一万五千人の避難民を收容する事
- (七) パラツクの建造を工兵の力に俟つ事
- (八) 銀行開業の場合は軍隊の援助を俟つ事
- (九) 宮城前、新宿深川の宮内省御用地を思召により開放する事
- (十) 外人に對し相當保護を興へる事

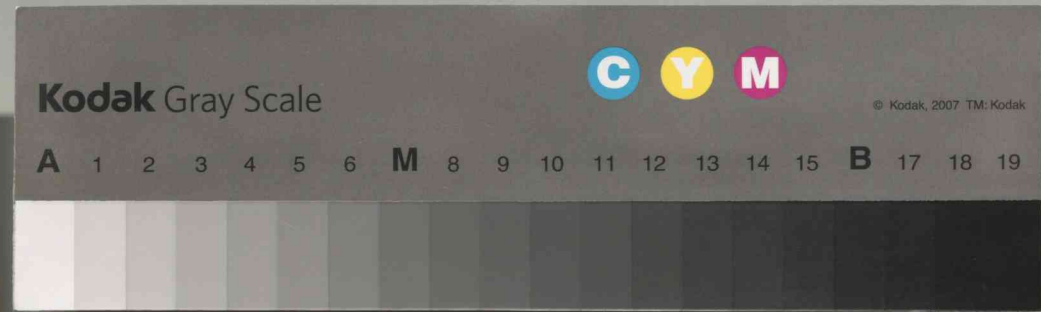
栗野町報 臨時號

壹千圓下賜

兩陛下より救恤金
四日天皇皇后兩陛下より罹災者救恤金として金壹千圓下賜の御沙汰ありたり

◎大正十二年九月一日午前十一時五十五分ニ起レル大地震ノ慘害ハ實ニ古今未嘗有ノ悲劇ニシテ生キナガラ猛火ニ包マレ焦熱地獄ノ阿鼻地獄ヲ現出シ死傷者無數其ノ生存セルモノハ喰フニ食無ク住ムニ家無ク飢餓困はい其極ニ達セリ本町逸早ク之ヲ救済スルノ焦眉爛額ノ急務ナルヲ感シ栗野青年會員栗野分會員中ヨリ左記諸氏ヲ選拔シ第一次、第二次、第三次ノ救護班ヲ派遣セリ

◎救護班 第一班
(三日午前七時十分鹿沼發)
郡司 義一 澤村 喜一 廣田 作平



栗野町報 臨時號

金拾九圓七拾五錢
金拾參圓九拾五錢
金七圓五拾五錢
金九圓貳拾錢
金拾四圓參拾錢
金參圓四拾五錢
金拾壹圓四拾錢
金五圓

九月二日 其筋ノ通牒ニ依リ町内ノ鐘話、梅干、パケツ、桶類ノ所在高ヲ吏員徹夜調査シタリ
二日夜半安發助役ハ救濟ニ關スル用務ヲ帶ビ郡役所ニ到リ鐘話精米ヲ金貳百五十圓ヲ買入レ粟野町ヨリ輸送ノ鐘話百個ニ合セテ直チニ第一次入粟野町ヨリ班(三日午前鹿沼驛乘車)ニ携帶輸送セシメタリ

●救護班行動(第二次第三次ノ行動ハ翌九月二日夜半出發上都賀郡役所樓上ニ一泊
三日午前六時四十分鹿沼驛乘車武州川口驛下車、川口ヨリ赤羽町迄徒歩(荒川架設ノ鐵橋其他ニ故障ラ生ジタルメ)赤羽驛ヨリ鐵道乘車午後六時日暮里到着、赤羽町役場内枡木縣救護班本部ニ到リ同夜ハ第二尋常高等小學校々庭ニ露宿
▲避難民ノ般郷スルモノ家族ノ安否ヲ氣遣フテ上京ス

栗野町報 臨時號

湯澤 三郎 市川徳三郎 河野福三郎
川津 三郎 河野恵次郎 星 國次
早乙女喜一郎 湯澤彌一 松本 宇吉
早乙女武次 岡本國太郎 戸山 宮内
廣田 武次 大出嘉四郎 坂 眞
居場 正作 谷田具乙三郎 茂申長一郎

第三班 (六日午前十一時五十五分鹿沼發)
岩井 俊二 安生 善一 安生新一郎
安生 清吾 福田 修作 牧島 武喜
大谷 太平 大瀧 右京 大貫友三郎
牧島政千代 福田 淳 計十一名

計三十四名
金子 幸一郎 計三十四名

栗生川巖三郎 田中宗吉 黒崎順作
福田源一郎 横尾新次 湯澤澤亮
福田利三郎 松尾徳太郎 小野塚悦三
大橋基一郎 横瀬喜作 阿部與惣八
早乙女七郎 青木 利夫 神山 幸一
湯澤 儀 神山佐太郎 小林仁三郎
西村 治 神山直三九 神由 順作
片澤喜代次 松本勝太郎 岩出敏太郎
福田辰一郎 松本 庚次 岩出 安穂
岩田 六郎 吉田 正國 岩田 安一
福田 一郎 小峯 豊吉 福田四郎司
金子 幸一郎 計三十四名

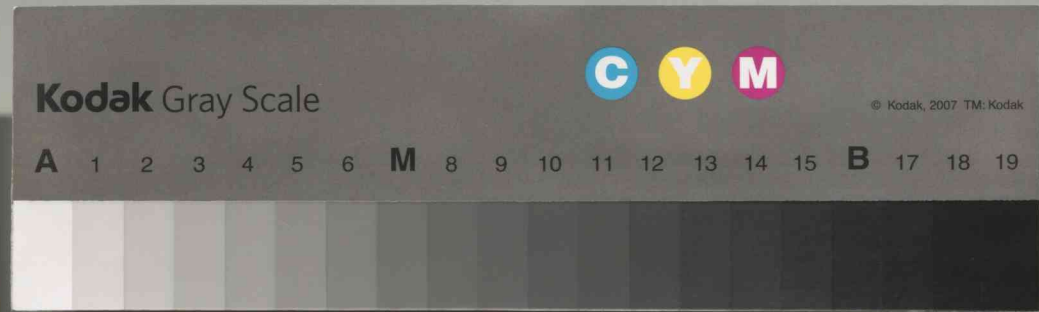
九月二日点呼會場ニ於テ軍人分會青年會役員協議會ヲ開キ罹災民救助ノタメ全町ヨリ寄附金ノ募集ヲ決議シ直チニ各所屬ノ字ニ就キ寄附金ヲ募集シタリ其金額總計金參百七拾八圓ニシテ當時罹災民ヘ金圓ノ給與ハ不可ナリトノ其筋ノ注意ニ基キ別項記載ノ如ク鹿沼町ニ於テ鐘話精米其他雜品貳百五拾圓ヲ購入シ栗野町ニ於テ鐘話壹百個ヲ買入レ併セテ之レヲ罹災民ニ給與セリ

寄附金額
金拾貳圓參拾錢 新 筈
金四圓六拾錢 下 宿
金參拾六圓五拾錢 中 町
金百圓 中 町
金貳拾壹圓五拾錢 上 町
金貳拾貳圓九拾錢 中 町
金貳圓八拾錢 葉 町
金拾七圓五錢 柏 桑
金拾七圓五錢 中 町
金貳拾壹圓拾錢 中 町
金拾四圓七拾五錢 中 町
金拾四圓四拾錢 中 町
金拾四圓五拾錢 中 町

宮脇 清作 大貫松太郎 齋藤 一雄
宇賀神利一 計二十二名

栗野町役場ニ町會議員區長聯合協議會ヲ開キ震害救濟ニ關スル件ヲ決議シタリ
三日午後四時三十分通信員片澤喜代治飯來逐一報告ス
四日栗野町及ビ青年會軍人分會ノ協議會ヲ開キ救濟米集聚ノ件ヲ決議シタリ
不逞鮮人入込メル風評アリ隣村ヨリモ特ニ警報有リタルヲ以テ青年會分會員ヲシテ笠場、岩鼻、南摩口ノ警戒ニ當レリ分會ヨリ大出省三、大出嘉四郎、徹夜役場ニ詰切リ諸般ノ要務ヲ從事シタリ翌夜ヨリ消防手之ニ代リ或期間迄警戒ヲ繼續ス
五日震災ニ關スル町村長會議ノ爲メ安發助役上郡賀郡役所ニ出張決議ノ結果ヲ電話ニテ申越シタリ
即チ一戸以上ノ精米ヲ寄贈スルコトヲナリタルヲ以テ各區長ニ通告スルト同時ニ谷津書記、小會戸雇入栗野方面ニ出張シ全夜ヨリ直チニ集聚ヲ開始シ徹夜之ニ從事シ翌朝迄ニ全部粟野町役場ニ到着シタリ處女會ハ午後四時ヨリ幹部ハ之ヲ入ルベキ袋ノ裁縫ニ從事シタリ
鹿沼驛ヘ救護班ヲ派遣シ避難者ノ救護、人力車ノ雇入、其他雜技ニ從事シタル者左ノ如シ
鹿沼驛救護班 (九月五日)
片澤喜代次 小井田竹三郎 中野 辰雄





栗野町報

臨時號

大正十二年九月八日
(日曜土)

栗野町報 臨時號

(九月六日)

田邊 富作 渡邊 富一郎 福田 二一郎
增山 三郎
第二回
中野 辰雄 落合 謙一郎 片澤 喜代次
黒川 喜和次 福田 清吉 神山 一司
黒川 松次 田邊 富作 (當分ノ内派遣)

六日青年會分會員各坪二名宛役場ニ集會シ救護米ヲ袋ニ入レ俵裝ヲ爲シ直チニ上都賀郡救護會本部ニ輸送シタリ
全日處女會員總出ニテ袋ノ裁縫ニ從事シタリ
救護米輸送高
一白米 九石三斗 此人員 七百十八

○販來賣險者ノ談ニ死屍算無ク或ハ街路ニ河ニ山ニ到ル所之レ有ザルハ無ク老幼相抱テ燒死スルアリ已ニ腐爛シテ臭臭鼻ヲ揮キ酸鼻悲慘ト云フ文字ニテハ到底其千万分ノ一ヲ髣髴セシメ難シ斯カル未嘗有ノ出來事ナルヲ以テ政府ニ於テモ舉國一致ノ努力ニ切望スル旨内閣布告第一號ヲ以テ發布セリ

◎本部ニ於テハ罹災民救助ノ目的ヲ以テ上都賀郡救護會ヲ組織シタリ其會則及本町支都役員左ノ如シ

勅令

朕茲ニ震災ニ關シ暴利ヲ防グ目的ヲ於テ生活必需品ノ買占賣惜ヲ爲シ又ハ不當ノ價格ニテ其販賣ヲ爲シタル者ハ三年以下ノ懲役又ハ參子圓以下ノ罰金ニ處スル前項ノ生活必需品目ハ命令ヲ以テ之ヲ定ム

附 則

本令ハ公布ノ日ヨリ之ヲ施行ス

御 名 御 璽

攝 政 名

大正十二年九月七日

内閣總理大臣
各 大 臣 副 署

臨時號

大正十二年九月八日
(日曜土)

朕茲ニ緊急ノ必要アリト認メ樞密顧問ノ諮詢ヲ經テ帝國憲法第八條第一項ニ依リ私法上ノ權利債務ノ支拂延期及手形權利ノ保存行為ノ期間延長ニ關スル件ヲ裁可シ茲ニ之ヲ公布セシム

御 名 御 璽

攝 政 名

大正十二年九月七日

内閣總理大臣
各 大 臣 副 署

第一條 大正十二年九月一日以前ニ發生シ同日ヨリ同年同月三十日迄ノ間ニ於テ支拂セヨ爲スベキ私法上ノ金錢債務ニ就テハ東京府、神奈川縣、靜岡縣、埼玉縣、千葉縣及震害ノ輕重ニ依リ

