

栗野町報 第三十號

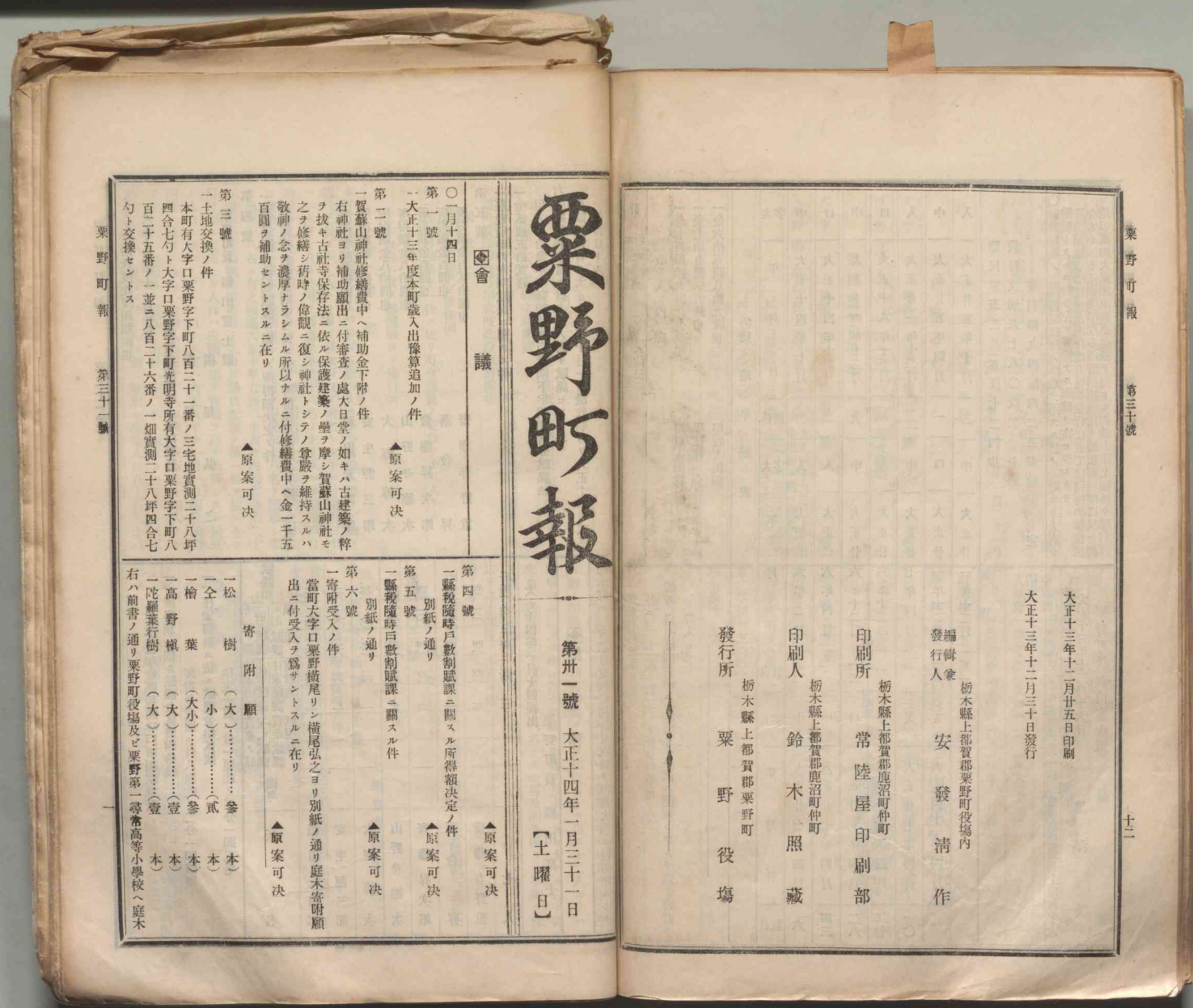
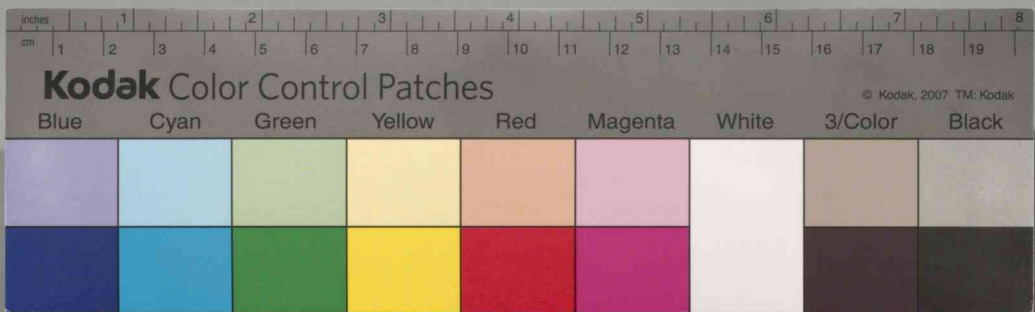
計				區別		帳別		貸付		料金		摘要	
隔隣病舎敷地之部				二四六二四六		口栗野 三〇五三		二五七〇		三五八〇		十月収入分	
大字				字		反別		地價		摘		要	
口栗野 富士腰 三三六〇				三三六〇		明治三十三年十二月二日		自由免租					
				一七六		二二七		大正廿七年一月二十一日					
計				四〇〇		五五〇		免租					
大字				火葬場之部									
瓜ヶ入				一〇〇		〇三		現火葬場					
大字				地番 反別		地價		摘		要			
造林地				一租之部									
大字				字		反別		地價		摘		要	
入栗野 横根 五〇〇〇				五〇〇〇		大正十四年九月二十二日		免租					
				五五〇		空室		空室より空室へ貸渡シ					
				一五五		二四〇〇〇		空室より空室へ貸渡シ					
				一五五		一五〇〇		空室へ貸渡シ					
				一五五		一五〇〇		空室へ貸渡シ					
取本				一五五		五〇〇		全上					
藪岩				一〇〇〇		一〇〇		全上					
計				一五五		三二七		元					

1528.00

計				區別		帳別		貸付		料金		摘要	
隔隣病舎敷地之部				二四六二四六		口栗野 三〇五三		二五七〇		三五八〇		十月収入分	
大字				字		反別		地價		摘		要	
口栗野 富士腰 三三六〇				三三六〇		明治三十三年十二月二日		自由免租					
				一七六		二二七		大正廿七年一月二十一日					
計				四〇〇		五五〇		免租					
大字				火葬場之部									
瓜ヶ入				一〇〇		〇三		現火葬場					
大字				地番 反別		地價		摘		要			
入栗野 横根 五〇〇〇				五〇〇〇		大正十四年九月二十二日		免租					
				五五〇		空室		空室より空室へ貸渡シ					
				一五五		二四〇〇〇		空室より空室へ貸渡シ					
				一五五		一五〇〇		空室へ貸渡シ					
				一五五		一五〇〇		空室へ貸渡シ					
取本				一五五		五〇〇		全上					
藪岩				一〇〇〇		一〇〇		全上					
計				一五五		三二七		元					

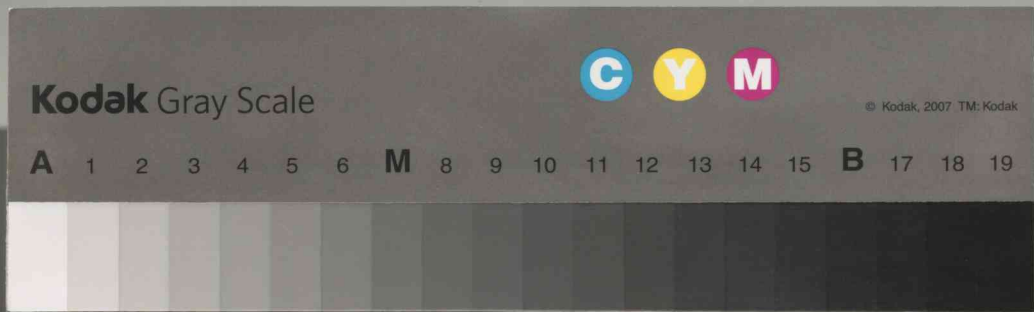
〇前記諸君ノ筆蹟醫術ニ精シテノ際ニハクハニテ...

栗野町報 第三十號



536 粟野地区 粟野町収集文書 72





栗野町報 第三十一號

トシテ附致度此段相願候也
大正十三年十一月廿日
一、所得額ニ依ル賦課金貳圓四拾銭也
二、所得額ニ依ル賦課金貳圓四拾銭也
一、住家箇數ニ依ル賦課金貳拾貳銭也
住家一箇ニ付一厘此ノ二分一即五毛

所得額	氏名
所得額金五拾圓也	福田元四郎
所得額金七拾圓也	安生源三郎
所得額金八拾圓也	大海傳次
所得額金八拾圓也	山野井徳次
所得額金百圓也	齊藤昇次郎
所得額金百圓也	落合昇
所得額金百貳拾圓也	齊藤春野重

一、縣稅臨時戶數制賦課ニ關スル件
一、縣稅臨時戶數制賦課ニ關スル件
一金貳圓五拾貳銭
但人正拾參年度縣稅臨時戶數制下半年相當分賦課額
右各納稅義務者ニ對シ左ノ通り賦課セントス
但賦課期日ヲ大正十三年十月二日徵收期日ヲ大正十三年十月
拾四日トス

栗野町會議決定數條例
第一條 町制第十條ニ依リ町會議員ノ定數ヲ十八トス

本條例ハ次ノ總選舉ヨリ施行ス

理由書

本町村制實施當時ハ戶數四百餘戶人口三百有餘ニ過ギズ隨テ
議原定數モ十二人ナリシモ漸次戶口ノ増加シタルニ付明治三十
一年六月十九日許可ヲ得議原定數十八トナリタルニ以後戶口
激増シ人口五千以上トナリタルヲ以テ明治四十二年九月二十三
日議原定數ニ關スル條例廢止ノ許可ヲ得從來十八人ヲ選舉シ來
リ現在十八名ニ有之候處大正十年九月二十六日內務省令第二十
五號府縣郡島嶼市區町村ノ人口及議員配當ノ第一條ヲ按ズルニ
町制ニ規定セル人口ハ内閣ニ於テ官報ヲ以テ公告シタル最近
ノ人口ニ依ルトアルヲ以テ本町ハ大正九年十一月一日現在國勢
調査ノ統計ノ公告ハ世帯八百五十、人口四千五百三十四人ナル
ガ故ニ次ノ總選舉ハ議員ノ定數ハ十二名ニ減ズルコトナルモ其
後商工業ノ發達ニ伴ヒ人口順ニ増加シ現時人口五千三百三十八

栗野町報 第三十一號



栗野町報 第三十一號

何々	計	年次人口數	行政區名	戸數	人口數	別	公民數	現在議員數
何々	(二)	自大正三年至大正九年			女男	公民		
第一區 釜場	聖							
第二區 新宿	三							
第三區 下町	三							
第四區 仲町	六							
第五區 上町	六							
第六區 桑叶及澤	六							
第七區 柏木	六							
第八區 横町	六							
第九區 中妻	六							
第十區 岡櫻木	六							
第十一區 原澤	六							
第十二區 日渡路	六							
第十三區 板名	五							
第十四區 通地	五							
第十五區 菅沼	三							
第十六區 大栗	六							
第十七區 入栗野	六							
第十八區 上組	六							
第十九區 下組	六							
第二十區 上五月	六							
計	八三							

備考
 現在議員數十七人ハ第七區選出議員大正十三年九月十日辭任ノタメ定員數十八人ニ符合セズ下五月、上五月ハ第十八區ト稱シ素ト合併シアリシガ大正三年七月三十一日分離シテ第十區九區ヲ作り區長ヲ置ケリ
 分離以前ハ一人ノ議員ヲ選出シ現在モ同ジ

栗野町報 第三十一號

栗野町報 第三十一號

何々	計	年次人口數	行政區名	戸數	人口數	別	公民數	現在議員數
何々	(一)	自大正十年至大正十三年			女男	公民		
第一區 釜場	聖							
第二區 新宿	三							
第三區 下町	三							
第四區 仲町	六							
第五區 上町	六							
第六區 桑叶及澤	六							
第七區 柏木	六							
第八區 横町	六							
第九區 中妻	六							
第十區 岡櫻木	六							
第十一區 原澤	六							
第十二區 日渡路	六							
第十三區 板名	五							
第十四區 通地	五							
第十五區 菅沼	三							
第十六區 大栗	六							
第十七區 入栗野	六							
第十八區 上組	六							
第十九區 下組	六							
第二十區 上五月	六							
計	八三							

備考
 栗野町報第一號町報第二十七號戸數及人口欄ノ男女數ハ國勢調査ノ數ヲ掲グベキ其節ノ通牒ニ依リ之ヲ掲グタルモノニシテ實際ハ大正十二年ノ人口ハ各大字合計男二千四百九十六人女二千五百二十二計五千〇十八ナリトス
 ○地勢ノ長方形ナル關係上大字毎ニ思想感情風俗ヲ異ニシタルヲ以テ之ヲ緩和シ調節スルハ行政ヲ圓滑ニ遂行スル所以ニシテ從來ノ慣例ガ殆ンド各區ニ一人宛ノ配當ナルモ選舉ノ結果

栗野町報 第三十一號



栗野町報 第三十一號

トシテ豫期ニ反スル事ナキニ非リシモ之ハ警口例外ニ屬ス而テ永年ノ間之ヲ馴致シタルヲ以テ今假リニ俄カニ減員シタリトセバ衝突軌轢ヲ生ズルノ患ナシトモ限ラザルハ勿論町村制實施以前ヨリ部落の觀念ヲ消除ニカメ追來漸ク之ヲ消除シ部落の觀念ガ復活再燃シ行政運用上ニ大ナル支障ヲ來タスヲ恐ル、モノニ候

○人口ハ年次ヲ逐テ出生等ハ客本一定ノ率ヲタドリ増加シテ、アル如キモ經濟上ノ關係ニ依リ工女ノ出稼二百名近クニ及ブコトアリ之レガ般宅在留ノ時ト其他ニ依リ著ク變化ヲ來スコトアリ

◎第二回照會
上第九四五五號
大正十四年一月十六日
栗野町長殿
上都賀郡役所
町會議員増員條例ノ件
貴町會議員増員條例ノ件御回答ノ處左記事項承知致度旨本縣ヨリ照會越リ候條折返シ御回答相成度

一、大正十年總選舉ノ際ニ於ケル有權者ノ各行政區別數
二、議員定數ヲ増加セザレバ特ニ町治上不都合ヲ來スベキ事項
アラバ其具體的詳細

◎右ノ回答
栗野町長殿
大正十四年一月十七日

甲乙必スシモ相聞シカラザルモノアリ維新後明治ノ初年迄現今ノ大字口栗野、全中栗野、全入栗野、全柏木ニ各戸長役場ヲ置キ之ヲ管理シタリ其後町村制施行ニ際シテ之ヲ統一シ一人ノ村長ヲ置キタルモ多年ノ慣習及ビ利害相反ノ關係ハ水炭相割レザルモノアリ之レガ融和調節ニ最大ノ苦心ヲ要シタルモノナリ然レドモ漸次年月ヲ経ルニ從ヒ當局ガ専ラ力ヲ注シテ一致シタル結果感情風習ノ同化作用行ハレ茲ニ部落有財產ノ統一セラレ經濟的方面ノ一致ヲ見ルニ及レテ單然タル融和ヲ爲シ今日至リキ然リト雖モ如上歴史ヲ有シ地勢ノ關係大字毎ニ經濟的ニ相異レル点存スルヲ以テ利害相反スル事件ニ遭遇セバ反目嫉視紛糾混亂收拾スベカラザル状態ニ陥ルベキハ火ヲ賭ルヨリ炳ラカナルコトニ屬ス現在ノ定員十八名ヲ缺キ減員セラル、場合ニモ立到レバ配置全キヲ得ザルハ勿論候補者選出シ町長大混裡ニ没入スベク三十有餘年波瀾ナク圓滿ニ町政ヲ維持シタル町ノ美蹟面目ヲ抹殺破壞スルモノナルヲ憂懼ニ禁ヘザルナリ段々遠カラズ之ヲ大正十年三月ノ總選舉ニ見ルモ立候補者ノ多數ナルニ苦ミ自然延テ町ノ平和ヲ攪亂スルヲ憂慮シ町有志者ガ極力調停ノ勞ヲ執リ人員ノ配置宜キヲ得タルノ結果何等ノ紛擾ナク町ノ平和ハ保障セラレタル事實ヲ有ス、是レヲ以テ定員十八名ハ何レノ方面ヨリ觀察スルモ相當ノ員數ナリト思考セラル殊ニ近時人口ハ五千以上ナルヲ以テ事實上十八人ヲ選出スル資格ヲ有スルモノトス

以上

栗野町報 第三十一號

戸籍

轉籍	家督相續	養子縁組	復歸	退去	轉留	出留	入留	戸籍謄本交付	身分證明	理火葬	死産	離婚	婚姻	死亡	出生	件名	本籍	人	非本籍	人數
二	二	二	三	一	一	一	一	一	一	一	一	一	一	一	一	一	一	一	一	一

上都賀郡長相馬三太郎殿
栗野町役場
一月十六日付上第九四五五號御照會ノ町會議員増員條例ニ關スル件左記ノ通り此段回答候也

一、大正十年總選舉ノ際有權者各行政區別數

第一區	二五	第十一區	二二
第二區	一四	第十二區	二二
第三區	三三	第十三區	一七
第四區	三四	第十四區	二三
第五區	一九	第十五區	一八
第六區	三三	第十六區	三三
第七區	八	第十七區	一一
第八區	二六	第十八區	九
第九區	三四	第十九區	八
第十區	一七	總計	四百十六人

二、町治上不都合ヲ來スベキ事項
我が栗野町ハ舊時徳川氏ガキ下ノ人豪ヲ各地ニ交錯盤踞セシメテ其勢力互ニ牽制セシメ以テ無事平穩ヲ保チタル政策ニ出デ一國ト一村落トノ差コソアレ我が栗野町モ其遺ニ洩レス封建時代ハ族下、代官等六給ノ治下ニ屬シ其利害休戚





栗野町報 第三十一號

分家	戸籍訂正	各更	入籍	養子離縁	隠居	兵事		衛生	
						一	二	一	二
一五	二	一	一〇	四	五	五	四	二	一
寄留地演習点呼願									
<p>大正十四年度ノ簡閱点呼ヲ寄留地ニ於テ委員會セントスルモノハ三月三十一日迄ニ寄留地市區町村長ヲ經テ寄留地ノ聯隊區司令官宛願出許可ヲ受クルコト</p> <p>陸軍在郷軍人願屆書式改正ノ件</p> <p>縣訓令第三十號ヲ以テ陸軍在郷軍人願屆書式改正セラルル身上其他異動等ノ爲メ願屆ヲ要スルモノハ役場ニ付詳細承知セラレ速カニ此願屆出ヲ爲スベシ</p>									

男女別	大正十三年中死亡者月別ニスレバ左ノ如シ											
	一月	二月	三月	四月	五月	六月	七月	八月	九月	十月	十一月	十二月
男	四	一	五	二	三	二	二	二	四	四	六	五
女	四	一	二	二	一	一	一	一	二	二	二	二
計	八	二	七	四	四	三	三	三	六	六	八	七

◎納税成續ノ良否ハ直チニ其町村ノ自治團體トシテ價値ニ關スルヤ頗ル大ナリ今ノ時ニ於テ納税ノ懈怠スルモノ是レ無シト雖セ租稅多種多樣複雑多岐ノタメヨニ當ルモノモ悉ク之ヲ暗記スルハ至難ノ事ニ屬ス况シヤ多數納税者ノ中ニ在リテ之ヲ懈怠スル意圖ニ出デズシテ不知不識ノ間ニ納期ニ後レ成ハ誤解ニ置クハ此レヲ極フニ若干効果アルコトヲ信ジ特ニ本町ニ適切ナルモノヲ採テ左ニ掲グ

(一) 國稅ノ部

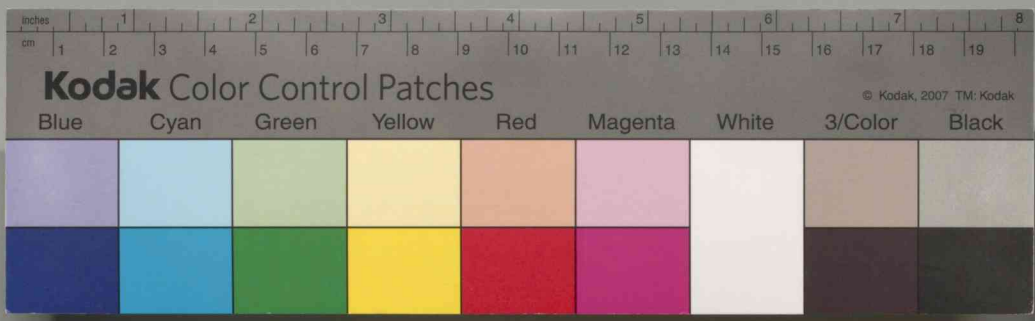
凡テ税金ハ期限内ニ納付スベキモノトス若シ期限ヲ過ギ完納セザルトキハ期限ヲ定メ且ツ手数料ヲ添ヘテ督促セラル、ガ猶未納メザルトキハ直チニ財産ヲ差押ヘタル即チ國稅徵收法中

第十條、左ノ場合ニ於テハ收稅官吏ハ納税者ノ財産ヲ差押フベシ

一 納税者督促ヲ受ケ其指定ノ期限マテニ督促手数料延滞金及税金ヲ完納セザルトキ

二 第四條ノ第一號及第七號ノ場合ニ於テ納税者納期ノ到ラザル國稅納付ノ告知ヲ受ケ税金ヲ完納セザルトキ

トアリテ遂ニハ競賣ノ執行セラル、ニ至ル此ノ場合ニ於テハ公民權ヲ停止セラレ本人ノ不名譽ハ勿論町全体ノ名譽ヲモ傷クル事ナレバ、先ズ税金ハ何ヲ置テモ先シテ納入スベキ様目常心掛テ要ス



栗野町報 第三十一號

○申告事項…種目毎ニ其發生場所、基本員數、所得額及其ノ算出ノ根拠等
此用額ハ稅務署又ハ役場ニ備付アリ
○控除…四月一日現在ニ於テ
十八歳未満ノ者 戶主又ハ家族中ニアル場合ハ一定割合扶養不具廢失者 料トシテ所得額ヨリ控除セラル
前年中ニ拂込タル保險料…所得アル者ガ自己家族相續人等ヲ保險金受取入トスル保險料(二百圓ヲ限度トス)
○免稅…所得八百圓以上アルモ前記ニ依ル控除殘額ガ八百圓以下トナリタルトキ
○所得額ノ決定稅務署ニ於テ調査後所得稅調査委員會ニテ審査ノ上政府之ヲ決定ス此ノ決定額ハ夫々義務者ヘ通知セラル
○決定額ニ異議アルトキ
一、通知ヲ受ケタル日ヨリ二十日以内ニ稅務署ニ異議申出ツスル事
二、稅務監督局長ヘ審査請求ヲナスコト
○稅率
左ノ各級ニ區分シ追次各稅率ヲ適用ス
山林所得ハ山林以外ノ所得ト各別ニ稅率ヲ適用ス
八百圓以下ノ金額 百分ノ〇・五
八百圓ヲ超ユル金額 百分ノ一
千圓ヲ超ユル金額 百分ノ二
一千五百圓ヲ超ユル金額 百分ノ三
二千圓ヲ超ユル金額 百分ノ四

料理屋業 賃貸價格 千分ノ八十一 從業者四人
請負業 請負金 千分ノ二八
職工勞役者 同五十錢 請負金二千圓
○印紙稅…大要ハ町報第十一號ニ掲載シアリ
○相續稅
○納稅義務者
一、家督相續…課稅價額二千圓以上 相續ヲ開始シタル者
二、遺產相續…同 五百圓以上
○申告期限
一、相續明細書…三箇月以内
二、相續人ノ相續關係書…一箇月以内
○申告事項…相續財產目錄、相續財產價格控除該當事項等

○本年三月二十八日栗野町町會議員選舉執行
○名簿調製期日一月二十七日
○縱覽期間二月十六日ヨリ七日間
○町會議員選舉人名簿確定期日三月二十五日
○關係者ニ於テ名簿ニ關シ異議アルトキハ縱覽期間内ニ之ヲ村長ニ申立テ爲ス事ヲ得ルモノニシテ此ノ場合町村長ハ縱覽期間滿了後三日以内ニ町村會ノ決定ニ付スベキモノナリ
○確定名簿ノ効力名簿ニ登録セザル者ハ假令選舉權ヲ有スル者ト雖モ之ヲ行使スルコトヲ得サルナリ

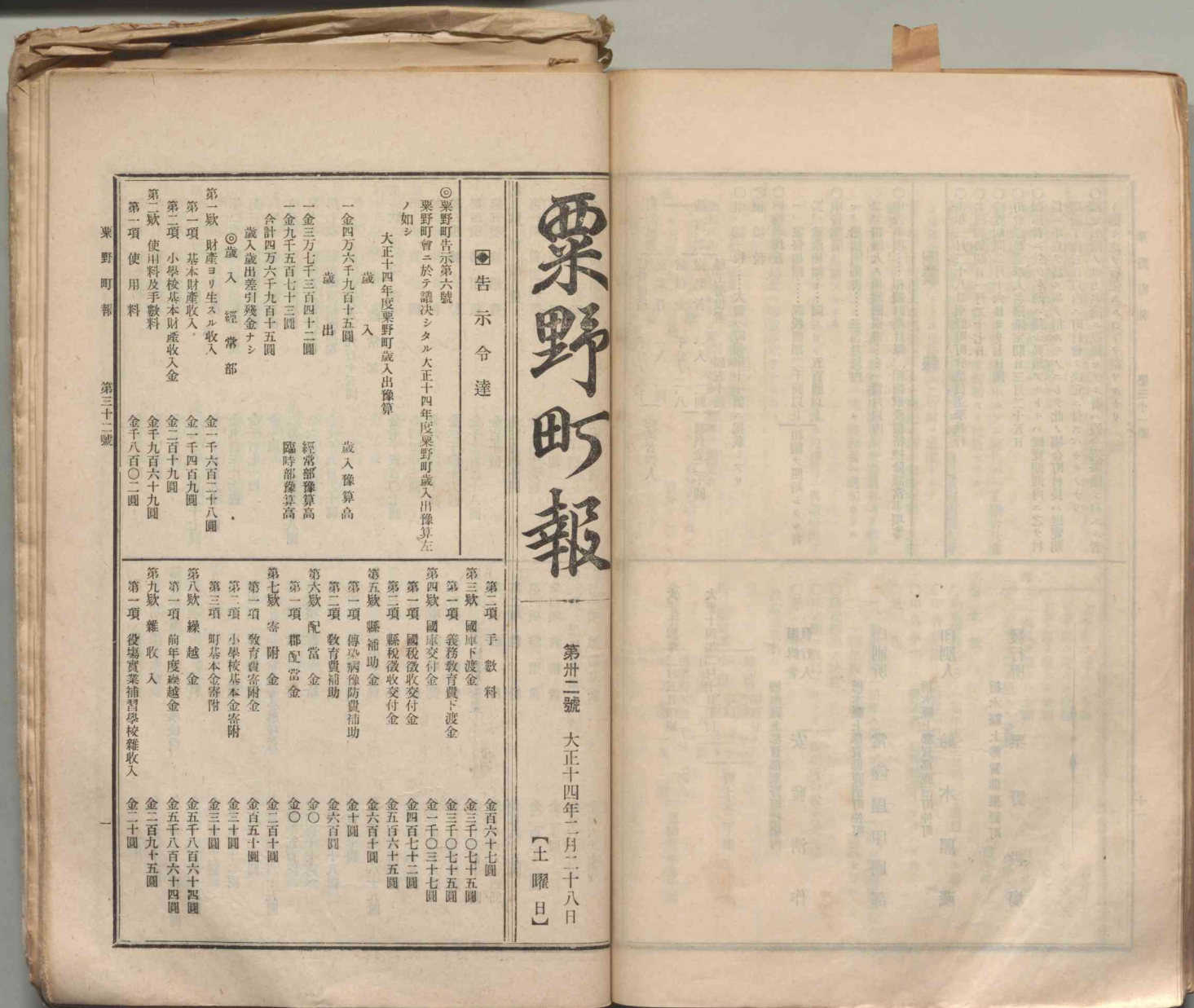
○營業稅
三箇年賣上金額二千圓以上アル者
○申告期限…毎年一月三十一日限リ
○免稅
一、營業開始一箇年ニ滿タザルモノ 供シ縣稅營業稅ハ
二、一箇年賣上金額一千圓以下ノモノ 賦課セラル
○縣稅標準ノ決定
○決定額ニ異議アルトキ 前項所得稅ト異同様
○稅率
標準及率 課稅最低額
課稅營業名 卸賣 甲百分ノ十一 乙百分ノ十
物品販賣業 小賣 甲同三十一 乙同三十
金錢貸付業 運轉資本金千分ノ四八 運轉資本金千圓
製造業 從業者一人 二分 資本金千圓
職工勞役者 同五分 職工勞役者三人

大正十四年二月五日印刷
大正十四年二月十日發行

編輯兼 發行人 安發清作
印刷所 常陸屋印刷部
印刷人 鈴木照藏
發行所 栗野役場

栗野町報 第三十一號





粟野町報

告示令達

◎粟野町告示第六號
粟野町會ニ於テ議決シタル大正十四年度粟野町歳入出豫算左ノ如シ

大正十四年度粟野町歳入出豫算

歳入	歳出
一金四万六千九百十五圓	歳入豫算高
一金三万七千三百四十二圓	經常部豫算高
一金九千五百七十三圓	臨時部豫算高
合計四万六千九百十五圓	

歳入歳出差引殘金ナシ

◎歳入 經常部

第一款 財産ヨリ生ズル收入	金二千六百二十八圓
第一款 基本財産收入	金二千四百九圓
第二款 小學校基本財産收入	金二百十九圓
第二款 使用料及手数料	金千九百六十九圓
第一款 使用料	金千八百〇二圓

第卅二號 大正十四年二月二十八日
【土曜日】

◎歳入 臨時部

第一款 臨時収入	金二百十九圓
第一款 臨時収入	金二百十九圓

◎歳出 經常部

第一款 國庫下渡金	金百六十七圓
第一款 義務教育費下渡金	金三千〇七十五圓
第一款 國庫交付金	金一千〇三十七圓
第一款 國稅徵收交付金	金四百七十二圓
第二款 縣稅徵收交付金	金五百六十五圓
第五款 縣補助金	金六百十圓
第一款 傳染病豫防費補助	金十圓
第二款 教育費補助	金六十圓
第六款 配當金	金〇
第一款 配當金	金〇
第七款 寄附金	金二百十圓
第一款 寄附金	金二百十圓
第二款 教育費寄附金	金百五十圓
第三款 町基本金寄附	金三十圓
第一款 小學校基本金寄附	金三十圓
第二款 綠地金	金五千八百六十四圓
第一款 前年度繰越金	金五千八百六十四圓
第九款 雜收入	金二百九十五圓
第一款 役場實業補習學校雜收入	金二十圓

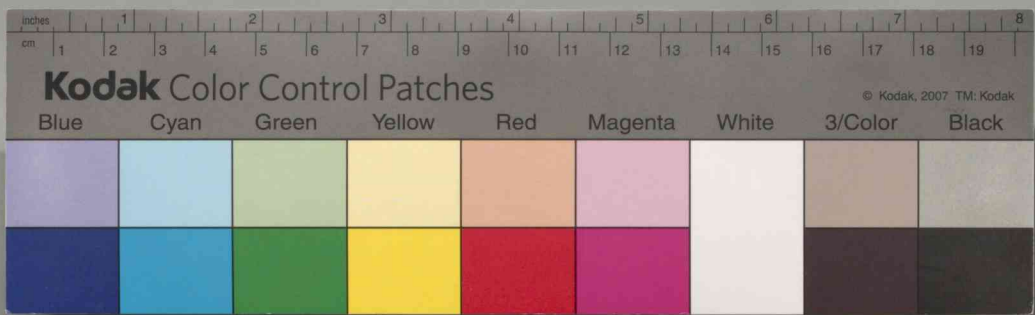


種目		區別		坪數		地價		建物		價格計	
種目	區別	坪數	單位	坪數	單位	坪數	單位	坪數	單位	坪數	單位
第一尋常小學校	第一尋常小學校	三三六	坪	三三六	坪	一〇〇〇〇	坪	一〇〇〇〇	坪	三三六	坪
第二尋常小學校	第二尋常小學校	一七六	坪	一七六	坪	一七六〇〇	坪	一七六〇〇	坪	一七六	坪
尋常小學校	尋常小學校	七〇	坪	七〇	坪	七〇〇〇	坪	七〇〇〇	坪	七〇	坪
隔離病舎	隔離病舎	三三	坪	三三	坪	三三〇〇	坪	三三〇〇	坪	三三	坪
火葬場	火葬場	三〇	坪	三〇	坪	三〇〇〇	坪	三〇〇〇	坪	三〇	坪
計	計	六三〇	坪	六三〇	坪	六三〇〇〇	坪	六三〇〇〇	坪	六三〇	坪

種目		區別		面積		地價		建物		價格計	
種目	區別	面積	單位	面積	單位	面積	單位	面積	單位	面積	單位
田	田	九三五	坪	九三五	坪	九三五〇〇	坪	九三五〇〇	坪	九三五	坪
畑	畑	四〇五	坪	四〇五	坪	四〇五〇〇	坪	四〇五〇〇	坪	四〇五	坪
宅地	宅地	四〇	坪	四〇	坪	四〇〇〇	坪	四〇〇〇	坪	四〇	坪
山林原野	山林原野	四〇	坪	四〇	坪	四〇〇〇	坪	四〇〇〇	坪	四〇	坪
加藤銀行株四株	加藤銀行株四株										
栗野造林園	栗野造林園										
計	計	一四七〇	坪	一四七〇	坪	一四七〇〇〇	坪	一四七〇〇〇	坪	一四七〇	坪

種目		區別		面積		地價		建物		價格計	
種目	區別	面積	單位	面積	單位	面積	單位	面積	單位	面積	單位
田	田	九三五	坪	九三五	坪	九三五〇〇	坪	九三五〇〇	坪	九三五	坪
畑	畑	四〇五	坪	四〇五	坪	四〇五〇〇	坪	四〇五〇〇	坪	四〇五	坪
宅地	宅地	四〇	坪	四〇	坪	四〇〇〇	坪	四〇〇〇	坪	四〇	坪
山林原野	山林原野	四〇	坪	四〇	坪	四〇〇〇	坪	四〇〇〇	坪	四〇	坪
加藤銀行株四株	加藤銀行株四株										
栗野造林園	栗野造林園										
計	計	一四七〇	坪	一四七〇	坪	一四七〇〇〇	坪	一四七〇〇〇	坪	一四七〇	坪





栗野町報 第三十二號

第五號 一本町農會補助金下付ノ件 ▲原案可決

第六號 一本町煙草耕作組合補助金下付ノ件 ▲原案可決

第七號 一本町在郷軍人分會補助金下付ノ件 ▲原案可決

第八號 一町稅附加稅率議定ノ件 ▲原案可決

第九號 大正十四年度本町罹災救助金豫算議定ノ件 ▲原案可決

第十號 大正十四年度本町大字入粟野字久保出口宮内三字罹災救助金豫算議定ノ件 ▲原案可決

第十一號 一縣稅戶數割賦課ニ關スル所得額決定ノ件 ▲原案可決

第十二號 富附受ノ件 ▲原案可決

▲原案可決

員増員ノ件第三回(八月二十五日)縣立鹿沼高等女學校建設費附ニ關スル件第三回(八月二十二日、二十三日、二十四日、二十七日)大正十三年度本町歳入出豫算議定ノ件本町小學校第三組合補助金下付ノ件本町青年會補助金下付ノ件本町農會補助金下付ノ件本町農會補助金下付ノ件本町煙草耕作組合補助金下付ノ件本町在郷軍人分會補助金下付ノ件町稅附加稅率議定ノ件大正十三年度本町罹災救助金豫算議定ノ件大正十三年度本町入粟野久保出口宮内三字罹災救助金豫算議定ノ件追加縣稅戶數割賦課ニ關スル所得額決定ノ件縣稅戶數割賦課ニ關スル件追加縣稅徵收スベキ附加稅率更正ノ件町有墓地縮小ニ關スル件河川改修ニ關スル意見書提出ノ件圖書館設置ノ件瓦斯竈御筒購入ノ件第四回(八月二十一日)町長詮衡ニ關スル委員會經過報告ノ件第五回(八月二十二日、二十三日、二十四日)府縣稅戶數割賦課執行細則中第七條ニ依ル排除金額決定ノ件縣稅戶數割賦課ニ關スル所得額決定ノ件縣稅戶數割賦課ニ關スル件第四區長第十一區長辭任報告ノ件第四區長第十一區長選舉ノ件寄附受ノ件前回繼續分圖書館設置ノ件町長選舉ノ件(九月十日)町會議員神山左門辭任報告ノ件町名譽町長選舉ノ件町名譽助役選舉ノ件第七回(八月二十五日)土地買入ノ件町基本財産處分ニ關スル件小學校基本財産處分ニ關スル件土地買入ノ件ニ關スル件第八回(八月十一日、十四日)大正十三年度本町歳入出豫算追加ノ件町會議員定數條例設定ノ件大正十三年度本町歳入出決算報告ノ件等ナリ

大正十三年度事務報告

茲ニ大正十四年度ノ新計劃ヲ樹ツルニ際シ大正十三年中ニ取扱ヒタル事務概要ヲ畧述シテ以テ參考ニ資セントス大正十三年一月ヨリ十二月末ニ至ル一ヶ年間本町役場ニ於テ取扱ヒタル事件總數六千〇二十件ナリ詳細表末項ニテテリ事務分課等從前ニ同ク庶務(財務)一課ニ分テ庶務(一)選舉、議事、衛生、地理、土木、勸業、社寺、戶籍、馬籍、兵事、統計、農工商町製發行、其他財務ニ屬セサル事務ヲ財務係ニハ租稅其他諸收入ノ賦課徵收及會計ノ事務ヲ分掌セシメタリ

會 議

町會ヲ招集シタルコト八回第一回(八月廿日)御成婚奉祝ニ關スル件大正十三年度本町歳入出追加豫算ノ件縣立鹿沼高等女學校建設費附ニ關スル件町稅附加稅率議定ノ件本町消防組復

選 舉 事 務

大正十三年五月十日會議員選舉ニ付當町投票所ニ於テ投票數ハ二百三十一人ニシテ選舉人名簿ニ登錄セラレタル有權者數二百四十二人ナリ六月二十五日栃木縣會議員選舉ニ付當町投票所ニ於テ投票數ハ二百七十三人ニシテ選舉人名簿ニ登錄セラレタル有權者數ハ四百十九人ナリ

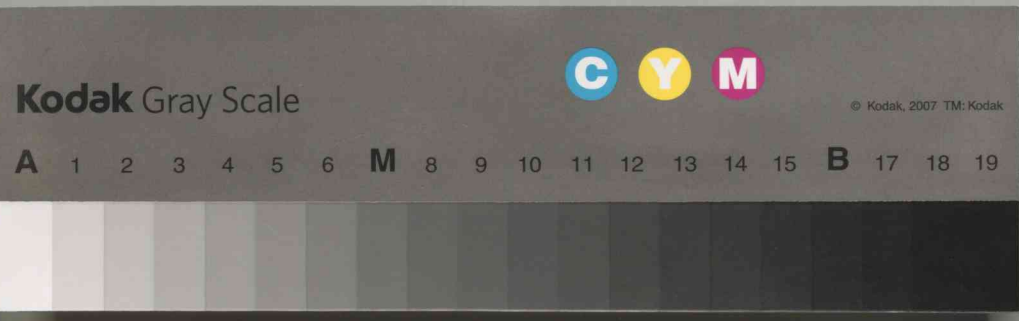
庶 務 係 (取扱件數)

一選舉、議事、衛生、社寺、農工商、兵事、統計、庶務、二百八十七件

二口籍、寄附籍、馬籍、千九百八十七件

三地理、土地買入、土木、四百二十三件

計 五千二百三十七件



栗野町報 第三十二號

<p>一租稅四百二十七件 一徵收及計其他三百五十六件 計七百八十三件 徵收令書及野金可符配付枚數 國稅、縣稅、町稅、雜收入合計一万四千四百三十枚 勸業及町是野金合計三千七百六枚 總計一万八千四百四十四枚</p>		<p>基本財産預金ハ管理規定ニ依リ加藤銀行栗野支店ニ預ケ入レタ リ其現在別冊明細表ニ明記ス</p>		<p>縣費地元請負ニ屬スル道路工事三ヶ所此金二百二十圓橋梁工事 十ヶ所此金五百八圓堤防工事一ヶ所此金二百二十二圓護岸工事 三ヶ所此金五百三十一圓ニシテ竣シセリ 外ニ縣道防木葛生栗野線下町道路工事一ヶ所此金三千百八十 八圓也栗野川通り護岸工事堤防三ヶ所此金四千七百四十五圓ニ シテ目下工事中ニ在リ</p>		<p>現在學齡兒童數ハ九百七十九人ニシテ就學歩合ハ男九八八〇 女九八八〇好成績ヲ示セリ</p>	
<p>一和稅四百二十七件 一徵收及計其他三百五十六件 計七百八十三件 徵收令書及野金可符配付枚數 國稅、縣稅、町稅、雜收入合計一万四千四百三十枚 勸業及町是野金合計三千七百六枚 總計一万八千四百四十四枚</p>		<p>基本財産預金ハ管理規定ニ依リ加藤銀行栗野支店ニ預ケ入レタ リ其現在別冊明細表ニ明記ス</p>		<p>縣費地元請負ニ屬スル道路工事三ヶ所此金二百二十圓橋梁工事 十ヶ所此金五百八圓堤防工事一ヶ所此金二百二十二圓護岸工事 三ヶ所此金五百三十一圓ニシテ竣シセリ 外ニ縣道防木葛生栗野線下町道路工事一ヶ所此金三千百八十 八圓也栗野川通り護岸工事堤防三ヶ所此金四千七百四十五圓ニ シテ目下工事中ニ在リ</p>		<p>現在學齡兒童數ハ九百七十九人ニシテ就學歩合ハ男九八八〇 女九八八〇好成績ヲ示セリ</p>	
<p>一和稅四百二十七件 一徵收及計其他三百五十六件 計七百八十三件 徵收令書及野金可符配付枚數 國稅、縣稅、町稅、雜收入合計一万四千四百三十枚 勸業及町是野金合計三千七百六枚 總計一万八千四百四十四枚</p>		<p>基本財産預金ハ管理規定ニ依リ加藤銀行栗野支店ニ預ケ入レタ リ其現在別冊明細表ニ明記ス</p>		<p>縣費地元請負ニ屬スル道路工事三ヶ所此金二百二十圓橋梁工事 十ヶ所此金五百八圓堤防工事一ヶ所此金二百二十二圓護岸工事 三ヶ所此金五百三十一圓ニシテ竣シセリ 外ニ縣道防木葛生栗野線下町道路工事一ヶ所此金三千百八十 八圓也栗野川通り護岸工事堤防三ヶ所此金四千七百四十五圓ニ シテ目下工事中ニ在リ</p>		<p>現在學齡兒童數ハ九百七十九人ニシテ就學歩合ハ男九八八〇 女九八八〇好成績ヲ示セリ</p>	
<p>一和稅四百二十七件 一徵收及計其他三百五十六件 計七百八十三件 徵收令書及野金可符配付枚數 國稅、縣稅、町稅、雜收入合計一万四千四百三十枚 勸業及町是野金合計三千七百六枚 總計一万八千四百四十四枚</p>		<p>基本財産預金ハ管理規定ニ依リ加藤銀行栗野支店ニ預ケ入レタ リ其現在別冊明細表ニ明記ス</p>		<p>縣費地元請負ニ屬スル道路工事三ヶ所此金二百二十圓橋梁工事 十ヶ所此金五百八圓堤防工事一ヶ所此金二百二十二圓護岸工事 三ヶ所此金五百三十一圓ニシテ竣シセリ 外ニ縣道防木葛生栗野線下町道路工事一ヶ所此金三千百八十 八圓也栗野川通り護岸工事堤防三ヶ所此金四千七百四十五圓ニ シテ目下工事中ニ在リ</p>		<p>現在學齡兒童數ハ九百七十九人ニシテ就學歩合ハ男九八八〇 女九八八〇好成績ヲ示セリ</p>	

栗野町長 福田富士

大正十四年二月十六日

右町村制百十三條ニ依リ提出ス

阿利

金ニ符合シ能ク整理シテアリ一層完備ヲ期ス可ク努力シテ

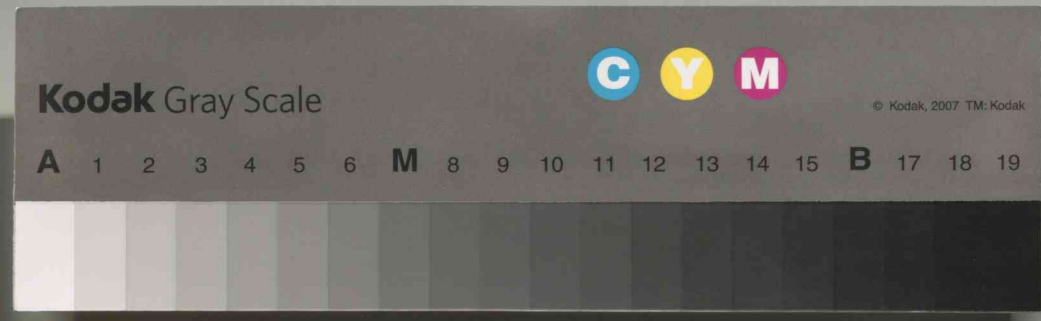
品製造業

例月檢査及臨時檢査ヲ勤行スルコト前年ニ異ナラズ常ニ其收支

現住戸數職業別表 (大正十二年十二月末現在)

種別	本業	副業	計	種別	本業	副業	計
自作農	八四	一〇	九四	土木建築業	三五	一六	五一
小作農	一四三	一〇	一五三	其ノ他ノ工業	一二	三	一五
自作農兼小作農	一〇二	一〇	一一二	物品販賣業	九七	三五	一三二
園藝及造園業	二	一	三	金融保險業	四	四	八
養蠶蠶種製造	一一	一	一二	旅館飲食店浴場	二五	一一	三六
林業	五九	一	六〇	其ノ他ノ商業	二〇	六	二六
飼畜業	一	一	二	其ノ他ノ商業	七	三	一〇
水産業	四	一	五	運輸業	五六	四〇	九六
金屬工業	一一	一	一二	官公吏	一五	一	一六
木竹類ニ關スル製造業	三〇	一	三一	崇教ニ關スル業	六	一	七
製飲料嗜好品製造業	一七	一	一八	教育ニ關スル業	一九	一	二〇
				醫務ニ關スル業	四	一	五
				其ノ他ノ自由業	三	一	四
				其ノ他ノ有業者	三四	一	三五
				小作料ニ依ル者	一	一	二
				計	八一四	五一八	一、三三二





栗野町報 第三十二號

●二月十一日紀元節ノ佳辰ヲ以テ部内自治功勞者、學事功勞者
 十人以上勳績教員、優良教員及優良兒童ニ對シ午後一時第
 一學校講堂ニ於テ相馬郡長代理中村郡視學、田中稅務署長臨
 席シ福田町長ヨリ型ノ如ク表彰式ヲ行ヒ賞品ヲ授與シタリ受
 賞者及ヒ祝辭答辭左ノ如シ

●自治功勞者
 栗野町書記 谷津行三
 資性温良寡言ニシテ謹直明治三十二年一月就職以來在職二十ヶ
 年餘其間恪勤純正財務土木ノ事務ニ從事シ精勵措カス其成績顯
 著ナリトス乃テ金剛時計一個ヲ授與シ之ヲ
 大正十四年二月十一日
 栗野町長 福田富士

●學事功勞者
 學務委員 高橋伸三郎
 多年學務委員ノ職ニ從事シ學齡兒童ノ就學ヲ督勵シ學校設備ヲ
 完成ラ圖ル等教育ノ普及及發達ノ爲メニ盡精セラル其功勞洵ニ顯
 著ナリトス乃テ銀盃ヲ贈リ之ヲ表彰ス
 大正十四年二月十一日
 栗野町長 福田富士

●優良教員及ビ十ヶ年以上勳績者
 栗野第一尋常高等小學校
 視箱一個ヲ授與シ之ヲ表彰ス
 大正十四年二月十一日
 栗野町長 福田富士

●優良兒童
 栗野第一尋常高等小學校
 尋常科六學年 鈴木清
 資性從順誠實素勤勉ニシテ克ク家事ヲ手傳操行方正成績優良
 ナルハ洵ニ寄特ナリトス仍テ視箱一個ヲ授與シ之ヲ表彰ス
 大正十四年二月十一日
 栗野町長 福田富士

●優良納稅組合表彰
 一等 角 盆……五百七十七組
 二等 湯 香……五百八十組
 優良組合長……四百八十名
 氏名左表ノ如シ

表 狀
 栗野町第一區第一 納稅組合
 (一) 等 賞
 茶器菊花模倣付角盆 一個
 陶器製模倣付湯呑 一組
 大正十三年中ノ諸稅完納ノ實績ヲ學ゲタルハ納稅義務尊重ノ美
 風ニ固ルモノニシテ洵ニ他ノ模範トスルニ足ル茲ニ納稅獎勵規
 程ニ依リ之ヲ表彰ス
 大正十四年二月十一日
 栗野町長 福田富士

●各表 狀
 栗野町第八區第五自治組合伍長 池澤熊造
 栗野町第三區第六自治組合伍長 川津童次

●栗野實業補習學校
 助教諭 中村シウ
 多年小學校
 實業補習學校ノ教育ニ從事シ終始一貫精勵其職ニ盡シ教授
 訓練周到ニシテ其効績顯著ナリ仍テ婦人用金剛時計一個ヲ贈リ
 之ヲ表彰ス
 大正十四年二月十一日
 栗野町長 福田富士

●(各通)
 栗野第一尋常高等小學校
 訓導 落合義則
 資性誠實素勤勉ニシテ其職ニ忠實教授訓練周到ニシテ常ニ修
 養ヲ怠ラズ學校關係諸君ニ力ヲ盡ス等其効績洵ニ顯著ナリトス
 仍テ銀剛時計一個ヲ贈リ之ヲ表彰ス
 大正十四年二月十一日
 栗野町長 福田富士

●栗野實業補習學校女子部
 本科二部二年 砂川ハナ
 資性温良篤實素勤勉ニシテ家庭ニ在リテハ父母見殺ニ能ク仕
 事ニ精勵シ學業ニ亦努力シテハ洵ニ寄特ナリトス仍テ視箱一個ヲ授與シ之ヲ表彰ス
 大正十四年二月十一日
 栗野町長 福田富士



栗野町報 第三十二號

自大正十三年一月 栗野町納稅組合成績一覽表

至大正十三年十二月 月末日現在ニ依ル

組合長氏名ハ大正十三年十一月末日現在ニ依ル

分區	順組合長氏名	人員數	等級	摘要	分區	順組合長氏名	人員數	等級	摘要
一	大澤重平	一五	一		三	高島保一	八一	一	
二	關口喜八郎	七二	一		四	谷津嘉一郎	二二	一	
三	關口喜八郎	七二	一		五	伊澤勝三郎	一一	一	
四	廣田竹三郎	八一	一		六	福田七右門	一九	一	
五	坂半次郎	六一	一		七	西澤長吉	八一	一	
六	高橋勝治	一一	一		八	五片澤治平	二〇	一	
七	淺野光一郎	一四	一		九	七樽見喜兵衛	一一	一	
八	川島文太	一八	一		一〇	八落合幸作	一〇	一	
九	茂柳福三郎	一九	一		一一	一阿部庄作	一四	一	
一〇	三本正作	二〇	一		一二	二砂川勝吉	一九	一	
一一	三本才吉	二一	一		一三	三内田幸次郎	一一	一	
一二	小曾戸繁	二〇	一		一四	四小島昇造	一七	一	
一三	澤村榮太郎	一九	一		一五	五早乙女力一	一六	一	
一四	小曾戸繁	二〇	一		一六	六葉山平一	一五	一	
一五	六五子半七郎	一九	一		一七	七早乙女力一	一六	一	
一六	六五子半七郎	一九	一		一八	八葉山平一	一五	一	
一七	六五子半七郎	一九	一		一九	九葉山平一	一五	一	
一八	六五子半七郎	一九	一		二〇	一〇神田岳一	一〇	一	
一九	六五子半七郎	一九	一		二一	一一神田岳一	一〇	一	
二〇	六五子半七郎	一九	一		二二	一二神田岳一	一〇	一	
二一	六五子半七郎	一九	一		二三	一三神田岳一	一〇	一	
二二	六五子半七郎	一九	一		二四	一四神田岳一	一〇	一	
二三	六五子半七郎	一九	一		二五	一五神田岳一	一〇	一	
二四	六五子半七郎	一九	一		二六	一六神田岳一	一〇	一	
二五	六五子半七郎	一九	一		二七	一七神田岳一	一〇	一	
二六	六五子半七郎	一九	一		二八	一八神田岳一	一〇	一	
二七	六五子半七郎	一九	一		二九	一九神田岳一	一〇	一	
二八	六五子半七郎	一九	一		三〇	二〇神田岳一	一〇	一	
二九	六五子半七郎	一九	一		三一	二一神田岳一	一〇	一	
三〇	六五子半七郎	一九	一		三二	二二神田岳一	一〇	一	
三一	六五子半七郎	一九	一		三三	二三神田岳一	一〇	一	
三二	六五子半七郎	一九	一		三四	二四神田岳一	一〇	一	
三三	六五子半七郎	一九	一		三五	二五神田岳一	一〇	一	
三四	六五子半七郎	一九	一		三六	二六神田岳一	一〇	一	
三五	六五子半七郎	一九	一		三七	二七神田岳一	一〇	一	
三六	六五子半七郎	一九	一		三八	二八神田岳一	一〇	一	
三七	六五子半七郎	一九	一		三九	二九神田岳一	一〇	一	
三八	六五子半七郎	一九	一		四〇	三〇神田岳一	一〇	一	
三九	六五子半七郎	一九	一		四一	三一神田岳一	一〇	一	
四〇	六五子半七郎	一九	一		四二	三二神田岳一	一〇	一	
四一	六五子半七郎	一九	一		四三	三三神田岳一	一〇	一	
四二	六五子半七郎	一九	一		四四	三四神田岳一	一〇	一	
四三	六五子半七郎	一九	一		四五	三五神田岳一	一〇	一	
四四	六五子半七郎	一九	一		四六	三六神田岳一	一〇	一	
四五	六五子半七郎	一九	一		四七	三七神田岳一	一〇	一	
四六	六五子半七郎	一九	一		四八	三八神田岳一	一〇	一	
四七	六五子半七郎	一九	一		四九	三九神田岳一	一〇	一	
四八	六五子半七郎	一九	一		五〇	四〇神田岳一	一〇	一	
四九	六五子半七郎	一九	一		五一	四一神田岳一	一〇	一	
五〇	六五子半七郎	一九	一		五二	四二神田岳一	一〇	一	
五一	六五子半七郎	一九	一		五三	四三神田岳一	一〇	一	
五二	六五子半七郎	一九	一		五四	四四神田岳一	一〇	一	
五三	六五子半七郎	一九	一		五五	四五神田岳一	一〇	一	
五四	六五子半七郎	一九	一		五六	四六神田岳一	一〇	一	
五五	六五子半七郎	一九	一		五七	四七神田岳一	一〇	一	
五六	六五子半七郎	一九	一		五八	四八神田岳一	一〇	一	
五七	六五子半七郎	一九	一		五九	四九神田岳一	一〇	一	
五八	六五子半七郎	一九	一		六〇	五〇神田岳一	一〇	一	
五九	六五子半七郎	一九	一		六一	五一神田岳一	一〇	一	
六〇	六五子半七郎	一九	一		六二	五二神田岳一	一〇	一	
六一	六五子半七郎	一九	一		六三	五三神田岳一	一〇	一	
六二	六五子半七郎	一九	一		六四	五四神田岳一	一〇	一	
六三	六五子半七郎	一九	一		六五	五五神田岳一	一〇	一	
六四	六五子半七郎	一九	一		六六	五六神田岳一	一〇	一	
六五	六五子半七郎	一九	一		六七	五七神田岳一	一〇	一	
六六	六五子半七郎	一九	一		六八	五八神田岳一	一〇	一	
六七	六五子半七郎	一九	一		六九	五九神田岳一	一〇	一	
六八	六五子半七郎	一九	一		七〇	六〇神田岳一	一〇	一	
六九	六五子半七郎	一九	一		七一	六一神田岳一	一〇	一	
七〇	六五子半七郎	一九	一		七二	六二神田岳一	一〇	一	
七一	六五子半七郎	一九	一		七三	六三神田岳一	一〇	一	
七二	六五子半七郎	一九	一		七四	六四神田岳一	一〇	一	
七三	六五子半七郎	一九	一		七五	六五神田岳一	一〇	一	
七四	六五子半七郎	一九	一		七六	六六神田岳一	一〇	一	
七五	六五子半七郎	一九	一		七七	六七神田岳一	一〇	一	
七六	六五子半七郎	一九	一		七八	六八神田岳一	一〇	一	
七七	六五子半七郎	一九	一		七九	六九神田岳一	一〇	一	
七八	六五子半七郎	一九	一		八〇	七〇神田岳一	一〇	一	
七九	六五子半七郎	一九	一		八一	七一神田岳一	一〇	一	
八〇	六五子半七郎	一九	一		八二	七二神田岳一	一〇	一	
八一	六五子半七郎	一九	一		八三	七三神田岳一	一〇	一	
八二	六五子半七郎	一九	一		八四	七四神田岳一	一〇	一	
八三	六五子半七郎	一九	一		八五	七五神田岳一	一〇	一	
八四	六五子半七郎	一九	一		八六	七六神田岳一	一〇	一	
八五	六五子半七郎	一九	一		八七	七七神田岳一	一〇	一	
八六	六五子半七郎	一九	一		八八	七八神田岳一	一〇	一	
八七	六五子半七郎	一九	一		八九	七九神田岳一	一〇	一	
八八	六五子半七郎	一九	一		九〇	八〇神田岳一	一〇	一	
八九	六五子半七郎	一九	一		九一	八一神田岳一	一〇	一	
九〇	六五子半七郎	一九	一		九二	八二神田岳一	一〇	一	
九一	六五子半七郎	一九	一		九三	八三神田岳一	一〇	一	
九二	六五子半七郎	一九	一		九四	八四神田岳一	一〇	一	
九三	六五子半七郎	一九	一		九五	八五神田岳一	一〇	一	
九四	六五子半七郎	一九	一		九六	八六神田岳一	一〇	一	
九五	六五子半七郎	一九	一		九七	八七神田岳一	一〇	一	
九六	六五子半七郎	一九	一		九八	八八神田岳一	一〇	一	
九七	六五子半七郎	一九	一		九九	八九神田岳一	一〇	一	
九八	六五子半七郎	一九	一		一〇〇	九〇神田岳一	一〇	一	
九九	六五子半七郎	一九	一						
一〇〇	六五子半七郎	一九	一						

栗野町報 第三十二號





栗野町報 第三十二號

	一三	四河	野春	吉四	一	一六	七牧	島織	吉六	一
	一四	野野	春吉	四一		六八	高橋	儀重	八二	
	一五	齋藤	勝次	七一		六九	安生	彦造	四一	
	一六	川津	章次	五五		六〇	安生	次郎	七一	
	一七	神山	義雄	五一		六一	金子	定一	六一	
	一八	松本	淺次	一一		六二	藤子	定一	六一	
	一九	岩出	啓三	七一		六三	藤子	定一	六一	
	二〇	福田	喜一郎	四一		六四	藤子	定一	六一	
	二一	岩出	竹三	〇二		六五	藤子	定一	六一	
	二二	大塚	讓一郎	七二		六六	藤子	定一	六一	
	二三	福田	與四郎	九一		六七	藤子	定一	六一	
	二四	譽士	太章一郎	八一		六八	藤子	定一	六一	
	二五	福田	平三郎	九一		六九	藤子	定一	六一	
	二六	金子	善作	五一		七〇	藤子	定一	六一	
	二七	大貫	市太郎	六一		七一	藤子	定一	六一	
	二八	牧島	治三郎	一一		七二	藤子	定一	六一	
	二九	秋山	姜四郎	五一		七三	藤子	定一	六一	
	三〇	牧島	廣吉	五一		七四	藤子	定一	六一	
	三一	福田	多一郎	七一		七五	藤子	定一	六一	
	三二	福田	多一郎	七一		七六	藤子	定一	六一	

栗野町報 第三十二號

●小作米品評會
二月八日大正十三年度小作米品評會賞授與式第一學校講堂内ニ舉行シ知事代理岡本穀物検査所監督員及郡長代理神家滿勲業課長郡司穀物移出検査員農會長福田富士全副會長福田七石一門安發農會幹事等列席ノ上優良小作者ニ對シ獎勵金及賞品ヲ授與シ終テ三重縣家政學校長美濃部先生ノ講話アリタリ

栗野町農會主催第二回小作米品評會出品者及授賞者表出品点数
千六百二十八点
内一等米五十六点二等米六百四十八点三等米六百四十八点
四等米二百三十六点五等米百五十七点
出品地主：二十二名 作人氏名：百五十五名

(等級) (氏名) (賞品)
一等 渡邊 貞一郎 二十貫秤
二等 中村 吾三郎 唐鋤
三等 小曾 戶宏一郎 手鎌及備中鐵
全 北村 甚市 全
全 黒川 留吉 全
全 大澤 重平 全
二等甲 大森 宇重 全
全 茂串 新平 全

●勸業講話會 (本町主催)
●本町蠶業獎勵發達ヲ計ル爲メ本縣ヨリ講師ノ派遣ヲ乞ヘ左記ノ通り勸業講話會ヲ開催セリ
日時 大正十四年一月七日午後一時ヨリ
場所 大字入栗野第一養蠶組合事務所内

●蠶業講話會 (本町主催)
●本町蠶業獎勵發達ヲ計ル爲メ本縣ヨリ講師ノ派遣ヲ乞ヘ左記ノ通り勸業講話會ヲ開催セリ
日時 大正十四年一月七日午後一時ヨリ
場所 大字入栗野第一養蠶組合事務所内

●勸業講話會
一九三 齋藤 初吉 三一
一九二 齋藤 半吉 七二
一九一 齋藤 榮太郎 六一
一八 山富士吉 三一
一七 四 横瀬 武三郎 三一
一七 三 大橋 醇一郎 三一
一七 二 大橋 松三郎 三一
一七 一 齋藤 織四郎 三一
一六 一 金子 定一郎 六一
一六 〇 安生 豐次郎 七一
一六 九 安生 彦造 四一
一六 八 高橋 儀重 八二
一六 七 牧島 織吉 六一





栗野町報 第三十二號

三等乙 鯉沼金次萬能
全 松本定造全
四等 關本萬平
全 大串吉太郎
全 増山平三郎
全 加藤金吾
全 新邊十重
全 谷越金次郎
全 茂串啓次郎
全 戸曾福松
全 古澤時次
全 古澤吉次

●一等 七人 乙五人
●二等 七人 乙十三人
●三等 十二人
●四等 十二人

◎栗野町農會主催婦人農事講習會
一期日 大正十四年二月三日ヨリ十二日十日間
一會場 口栗野第一小學校

二月三日 養蠶 栗野産蠶技手 水井 深
全 四日 農家經濟 栗野農會技手 福田 巖
全 五日 經濟 全 技師 山本 潔
全 六日 農業大意 栗野産蠶技手 關谷 正躬

◎栗野町農會主催婦人農事講習會
全 七日 家事 栗野女子師範學校教諭 龜山 ムメ
全 八日 全 倫理 三重縣立志實業女學校校長 美濃部將次郎
全 九日 經濟 三重縣技師 栗野農會技手 山本 深
全 十日 家庭衛生 栗野衛生技師 瀨澤 廣
全 十一日 農材衛生 栗野衛生技師 齋藤 俊雄
全 十二日 農材衛生 栗野衛生技師 齋藤 俊雄

講習生 (町別別)
栗野 四十八名 南摩 一九名
清洲 五名 箱尾 八名 計 八十名

●農事講習會 (町農會主催)
一開催期日 大正十四年三月十七日十八日十九日三日間
一會場 中栗野小學校
一科目 養蠶 肥料
一十七日 養蠶 飼育法
一十八日 十九日 肥料 肥料施用ノ注意使用方法

一講師 永井技手 關谷 技手
●講習生氏名
栗野 松本勝太郎 小林庄吉
秋 山爲一郎 大串金一郎
岩 出六郎 岩出竹三郎
大牧徳一郎 岩出修時
福田辰一郎 福田修作
神田義雄 岩出喜太郎
福田四郎次 福田喜一郎
栗野 大章一郎 岩出安一郎

◎栗野町農會主催婦人農事講習會
努力ヲ以テ今日ノ盛況ニ應フル所アラシキコトヲ誓フ茲ニ深甚ノ感謝ノ意ヲ表ス
大正十四年二月十一日 書記 谷津行三

◎答 辭
寒さに堪えてきた梅も將に開き其徳郁たる匂ひを漂はせ世は春の平和を迎へんとしております、時あたかも本日記元節の佳辰を下して能義式を舉げられ私どももまた能表の光榮に浴します、こころは深く、勝に銘じて感謝の念に堪えない次第であります、願はば私共は長く本町の教育にたづさはつてはまらうましたもの、唯時間的に長いと云ふのみで何等本町教育に對して貢献もございませぬ唯後長先生をはじめ職員の方々の御指導、御當局御後援、父兄各位の御理解等によりまして過がな無かつたといふのみでございます、抑々教育は時代と共に日々進んでまいります、國家としては義務教育の延長或は教育費國庫庫指の問題等も論議せられておられ、本町に於いても政界上其の進歩改良の必要に迫られてゐるものが多いと思ひます、此の時に當つて私共は一層の努力を以て兒童富潤にいそみ教育のために微力を捧げ本日之光榮の萬一に報えんことを存じます、今後とも皆様の御指導御援助を望んでやまない次第であります、簡単ではございませんがこれを以て御禮の辭といたします
大正十四年二月十一日 栗野第一尋常高等小學校職員選費 總代 落合 義 則

◎答 辭
私ハ永イ間役場ニ御世話ニ爲ツタル迄ニテ何等ノ功績モ學得ク又幼績ノ無キハ不肖ノ私トシテ素ヨリ分トスル所、口此ノ永キ期間ニ大過ノ無カリシヲ得シ所以ノモノハ首班タル町長ナリ助役ナリガ指導誘掖ノ手ヲ垂レ又同僚諸氏ノ擁護ニ因ルモノナルヲ思フ唯至誠ヲ以テ事ニ當リタルニ就テハ始メモ無ク終リモ無ク一貫セル私ノ天分ノ約東ニシテ内ニ省ミテ聊カ意ヲ安ズルニ足ルバニ何等ノ功績無シ然ルニモ拘ハラズ本日茲ニ表彰式ヲ舉ゲラレ記念品ヲ贈ラル、ニ遣フ満面ノ稱慶ヲ禁得ベケレヤ世ノ進歩ニ伴フテ町村ノ事務繁劇ヲ加フルハ勿論事務ノ持ツ内容性質ガ舊時ト趣テ異ニシ新鮮味向上味ヲ多量ニ含蓄シ換言スレハ事務ガ智的文化的ニ進ミツ、アルコトハ一般ノ狀勢ニシテ不肖私ノ如キ輕微ヲ受テ諸君ノ擁護ニ待チ始メテ職責ヲ果ステ得

大正十四年二月十一日 上都賀郡長 鹿七位 相馬 三 次郎

栗野町 第三十二號





栗野町報

第卅三號 (大正十四年三月卅一日) 【火曜日】

●三月十七日
第一號
大正十三年度栗野町歳入出豫算追加ノ件
大正十三年度栗野町歳入出追加豫算
歳入
一金五万壹千四百六拾五圓也
一金壹千拾八圓也

歳入既定豫算額
歳入追加豫算額

合計五万貳千四百八拾參圓也

歳出
一金參万七千七百七拾圓也
計金參万七千七百七拾圓也
一金壹万四千貳百九拾五圓也
一金壹千拾八圓也
計金壹万五千參百拾參圓也
合計金五万貳千四百八拾參圓也

▲原案可決

科	款	項目	歳入		歳出		附記
			豫算額	追加	豫算額	追加	
一	寄附金	五道路新設	空六〇〇	空六〇〇	空六〇〇	空六〇〇	
一	繰越金	一寄附新設	空六〇〇	空六〇〇	空六〇〇	空六〇〇	福出七石衛門寄附
一	繰越前	歳入	三六〇〇〇	三六〇〇〇	三六〇〇〇	三六〇〇〇	
一	繰越前	歳出	三六〇〇〇	三六〇〇〇	三六〇〇〇	三六〇〇〇	

答 辞

紀元節の佳辰を以て本町普行者表彰の式典を御舉げ下さいませにつき不承な私達までその席末に列するの光榮を得まして何とも感激の至りにたへませんもこより私達に至りて平凡な経過をたどつて來ましたもので別段これぞ申すこは何一つございませぬ普通の家に生れて普通の學校生活を續けてやう／＼の思で現在に及びましただけで誠に次弟でございませぬ若し私達が本日のお光榮に浴する効績がございませぬならばそれは私達のもてはございませぬ全く當方の深きお恵みとお指導の賜であるに深く感謝の至りにたへませんこり分け御情深き師の君におかせられては櫻花爛熳と咲たる春の目も炎熱やぐが如き夏の眞晝も秋風肌々たる秋の夕も白雪皑々たる冬の朝もおいさひなく御懇切に御教授下さいまして私達の一舉一動を御見守り下さいましたこは本當にありがたくて御禮の申しやうもございませぬこに健全なる精神は健全なる身體にやこるこいふ事について一から十迄一々御訓練下さいましたこを深く／＼心に銘して今日より以後は更に一層この御主義に基づき家庭に在りてはよく父母長上に仕へ弟妹を勞り學校に在りては師の命に従へ朋友と相和しやがて社會に在りては善良なる國民となりて本町御當局の御芳慮に酬ひ奉らんこ當ふものでございませぬ甚だ纏りませぬが選彰兒童一同に代つて一言い答辭を申しのべます

大正十四年二月十一日
栗野實業補習學校女子部本科三部二年
選彰兒童代表 砂川 是 子

大正十四年二月二十八日印刷
大正十四年三月十日發行

編輯兼 發行所 栗野役場
安 發 清 作
印刷所 常陸屋印刷部
印刷人 鈴木照藏
發行所 栗野役場

栗野町報 第三十三號

栗野町報 第三十二號

十八



栗野町報 第三十三號

等級	点數	町村別	氏名	等級	点數	町村別	氏名
壹	二六〇	栗野	福田源一郎	參	二四六	船尾	小杉仁三郎
貳	二五五	全	増山繁作	參	二四四	栗野	茅原保三郎
貳	二五四	水野	宇佐見清次郎	參	二四〇	全	福出富士
貳	二五二	船尾	川久保仙吉	四	二四〇	全	大串吉太郎
貳	二五一	永野	高田助三郎	四	二四〇	永野	關口彌一郎
參	二四九	栗野	大森理一郎	參	二四三	船尾	大塚濱次郎
參	二四七	全	神山圭介	參	二四三	全	大塚瀧五郎
			星金次郎	參	二四三	永野	毛塚儀之助

三ヶ町村聯合系統稲作品評會撤賞者 主催栗野町農會

●投票總數 六百六十票
 ●無効投票 六百四十五票
 ●有効投票 十五票
 一、投票中二人以上ノ被選舉人ノ氏名ヲ記載シタルモノ 一票
 二、被選舉人ノ氏名ヲ記載シタルモノ 一票
 三、被選舉人ノ氏名ヲ記載シタルモノ 一票
 四、被選舉人ノ氏名ヲ記載シタルモノ 一票
 五、白票 一票

●三月十五日栗野町船尾村永野村三ヶ町村聯合系統稲作品評會
 及推肥品評會賞状授與式ヲ栗野第一尋常高等小學校講堂ニ於
 テ舉行シ稻作農會ヨリ稻馬農會長兼審査長トシテ國谷技手臨
 席シ左ノ擬賞者ニ對シ相馬會長ヨリ賞状及賞品ヲ授與シタリ

●三月二十八日栗野町會議員總選舉ヲ執行シ當選者左ノ如シ
 口栗野八八三 福田七右衛門 明治十九年五月廿一日生
 全一〇四四 小曾戸兼吉 明治元年二月廿日生
 全一〇九三 神山直治 万延元年三月十九日生
 全一六六一 關木美保 明治十六年十二月十五日生
 全一三〇七 中枝武 明治二十五年三月一日生
 全一六五一 落合亦吉 明治十九年十一月五日生
 全九〇二 谷津嘉二郎 明治二十年四月三十日生
 全三〇四 大貫平治 明治二十四年三月十四日生

●勸業
 ●理髮業 二人
 ●無業 四人
 ●郵便局長 一人
 ●郵便局長 一人
 ●商業 六人
 ●計 十八人

●選舉人及當選議員職業別調
 ●農 業 三一人
 ●工 業 六五人
 ●土 工 四人
 ●荷馬車挽 五人
 ●日 備 業 五人
 ●人力車挽 四人
 ●郵便局事務員 二人
 ●銀行員 一人
 ●醬油醸造業 一人
 ●乘合馬車營業 二人
 ●乘合馬車營業 一人
 ●三被選舉人ノ氏名ヲ記載シタルモノ 一票
 ●四被選舉人ノ氏名ヲ記載シタルモノ 一票
 ●五被選舉人ノ氏名ヲ記載シタルモノ 一票
 ●白票 一票

●常選者ノ内福田七右衛門ハ三等郵便局長ノ職
 ニ在ルヲ以テ制第廿九條該當者ナリ

●教員異動(三月三十一日付)
 栗野第一尋常高等小學校調導 轉任 若林 澤ヤス
 栗野第一尋常高等小學校調導 轉任 渡邊 丈夫(二年現役)
 全上 渡邊 スガ
 全上 牛久榮 一
 南摩尋常高等小學校調導ニ轉任 小杉 秀雄
 栗野第一尋常高等小學校調導拜命 岩出 要(二年現役)
 栗野尋常小學校々々長拜命 田中 良三

●彙報
 尋常 男五人 計一三人
 女八人 男七三人
 合計一二九人 女五六人
 ●教員異動(三月三十一日付)
 退職 野澤ヤス
 栗野第一尋常高等小學校調導 轉任 若林 澤ヤス
 栗野第一尋常高等小學校調導拜命 渡邊 丈夫(二年現役)
 全上 渡邊 スガ
 全上 牛久榮 一
 南摩尋常高等小學校調導ニ轉任 小杉 秀雄
 栗野第一尋常高等小學校調導拜命 岩出 要(二年現役)
 栗野尋常小學校々々長拜命 田中 良三



粟野町報 第三十三號		三ヶ町村聯合堆肥品評會 主催粟野町農會		粟野町報 第三十三號			
等級	點數	町村別	氏名	等級	點數	町村別	氏名
壹	二六七	粕尾	關口厚一	參	二五七	栗野	小峯竹三郎
貳	二六五	全	小杉長作	參	二五七	全	增山繁作
貳	二六四	永野	關口長三郎	參	二五五	永野	池澤菊松
貳	二六三	栗野	關口長三郎	參	二五三	粕尾	春山林造
參	二六一	全	毛塚文作	四	二五一	全	河内村次
參	二六〇	栗野	茅原貴右	四	二五一	栗野	關口松次
參	二六〇	粕尾	福田源一	四	二五一	永野	神山圭介
參	二五八	全	河内基	四	二五〇	全	伴龍太郎
四	二四八	全	若本多三郎	四	二四三	粕尾	清水惣三郎
四	二四七	永野	小島重作	四	二四〇	全	若林健三郎
四	二四六	全	金子喜内	四	二四〇	全	小杉小太郎
宇佐見清次郎							

粟野町報 第三十三號		自轉車商品免稅鑑札		粟野町報 第三十三號			
等級	點數	町村別	氏名	等級	點數	町村別	氏名
壹	二六七	粕尾	關口厚一	參	二五七	栗野	小峯竹三郎
貳	二六五	全	小杉長作	參	二五七	全	增山繁作
貳	二六四	永野	關口長三郎	參	二五五	永野	池澤菊松
貳	二六三	栗野	關口長三郎	參	二五三	粕尾	春山林造
參	二六一	全	毛塚文作	四	二五一	全	河内村次
參	二六〇	栗野	茅原貴右	四	二五一	栗野	關口松次
參	二六〇	粕尾	福田源一	四	二五一	永野	神山圭介
參	二五八	全	河内基	四	二五〇	全	伴龍太郎
四	二四八	全	若本多三郎	四	二四三	粕尾	清水惣三郎
四	二四七	永野	小島重作	四	二四〇	全	若林健三郎
四	二四六	全	金子喜内	四	二四〇	全	小杉小太郎

● 縣稅檢査ニ就テ
縣稅賦徴取ニ關スル必要事項即チ課稅ノ適否、稅賦納者有無
其他ニ付キ檢査ヲ行フ爲メ縣ニ於テハ縣稅檢査員ヲ遣ク檢査ハ常
ニ各市町村ヲ巡回シテ檢査ヲ行フ此檢査ニ付テハ警察官吏又ハ
市町村吏員ハ立會フノ規定アリテ、稅者若クハ稅務者ヲ發見シ
タルトキハ屆書ヲ徴シテ賦課シ或ハ期間ヲ定メテ届出ヲ告知ス
ルモノトス、稅賦納者課稅タル者注意ヲ受ケルモ應ザルトキ
ハ相當處罰セララル、ニ依リ課稅行爲又ハ物件(別項營業稅及雜
種稅等)等ヲ所持スル者ハ特ニ注意ヲ要ス

● 鑑札
一定ノ場所ニ於テ營業業態若クハ經營ヲナスモノラ除キ其他
ノ者ニ對シテハ鑑札ヲ交付シ又ハ捺印ヲナス
鑑札ノ交付ヲ受ケタルモノハ必ズ之ヲ携帶スベシ鑑札ヲ亡失又
毀損シタルトキハ直ニ其事由ヲ詳記シ毀損ノ場合ニアリテハ屆
書ニ鑑札ヲ添ヘ書替又ハ再下附ヲ請フベシ
前項ニ依リ再下附ノ手数料左ノ如シ

自轉車鑑札 五十錢
畜犬鑑札 二十錢

● 稅率

營業	稅目	等級	稅率
(稅業營)	物品販賣業	一等	賣上十分ノ十
		二等	八分ノ十
		三等	四分ノ十
		四等	三分ノ十

● 營業稅及雜種稅
其ノ他鑑札 十圓

● 納稅義務者... 國稅營業稅ノ賦課ヲ受ケザル一般營業者及左
記該當者

◎ 届出事項
◎ 届出期日... 左記開業ト同時
營業、行爲、經營、場所、畜養飼養、課稅標準等

◎ 査定... 届出事項中不當ト認ムルモノアルトキハ査定シテ
課稅セラル



栗野町報 第三十三號

(種 雜)										(業 營)											
石	遊	不	オ	リ	自	小	荷	人	容	畜	家	金	狩	全	製	職	麻	調	行	物	稅
白	興	動	ト	ア	轉	馬	力	馬	馬	犬	貨	貨	獵	全	造	工	仲	仲	商	品	目
一	消	價	登							一			一	三	二	一			六	五	等
個	費	格	記							頭			等	等	等	類	類	類	等	等	等
一	百	千	十	四	四	二	三	七	二	百	收	五	十	八	一	二	三	四	七	一	二
圓	分	分	圓	圓	圓	圓	圓	圓	圓	分	入	圓	圓	圓	圓	圓	圓	圓	圓	圓	圓
五	ノ	ノ	ノ	ノ	ノ	ノ	ノ	ノ	ノ	ノ	ノ	ノ	ノ	ノ	ノ	ノ	ノ	ノ	ノ	ノ	ノ
十	四	十二	十	四	四	二	三	七	二	二	七	五	五	十	十	十	十	十	十	十	十
錢	錢	錢	錢	錢	錢	錢	錢	錢	錢	錢	錢	錢	錢	錢	錢	錢	錢	錢	錢	錢	錢
<p>地租附加稅</p> <p>一、各縣國稅附加稅ノ納稅義務者ハ本稅納稅義務者ニ同シ</p> <p>二、稅率ハ毎年一定セザルニ依リ其制限率ノミヲ左ニ掲ゲテ他ヲ略ス</p> <p>縣稅制限率</p> <p>町稅制限率</p>										<p>(稅 種 雜)</p> <p>漁業 乙種 六等 一圓五十錢</p> <p>代理 人 雇 婦 月 一圓</p> <p>藝 妓 月 四圓</p> <p>女 髮 結 四等 四圓</p> <p>男 理 髮 人 三等 四圓</p> <p>湯 屋 四等 四圓</p> <p>飲食 店 二 一圓五十錢</p> <p>料 理 屋 三 七圓</p> <p>稅 目 四 七圓</p> <p>製 造 業 六 一圓</p> <p>五 二圓</p> <p>四 三圓</p>											

栗野町報 第三十三號

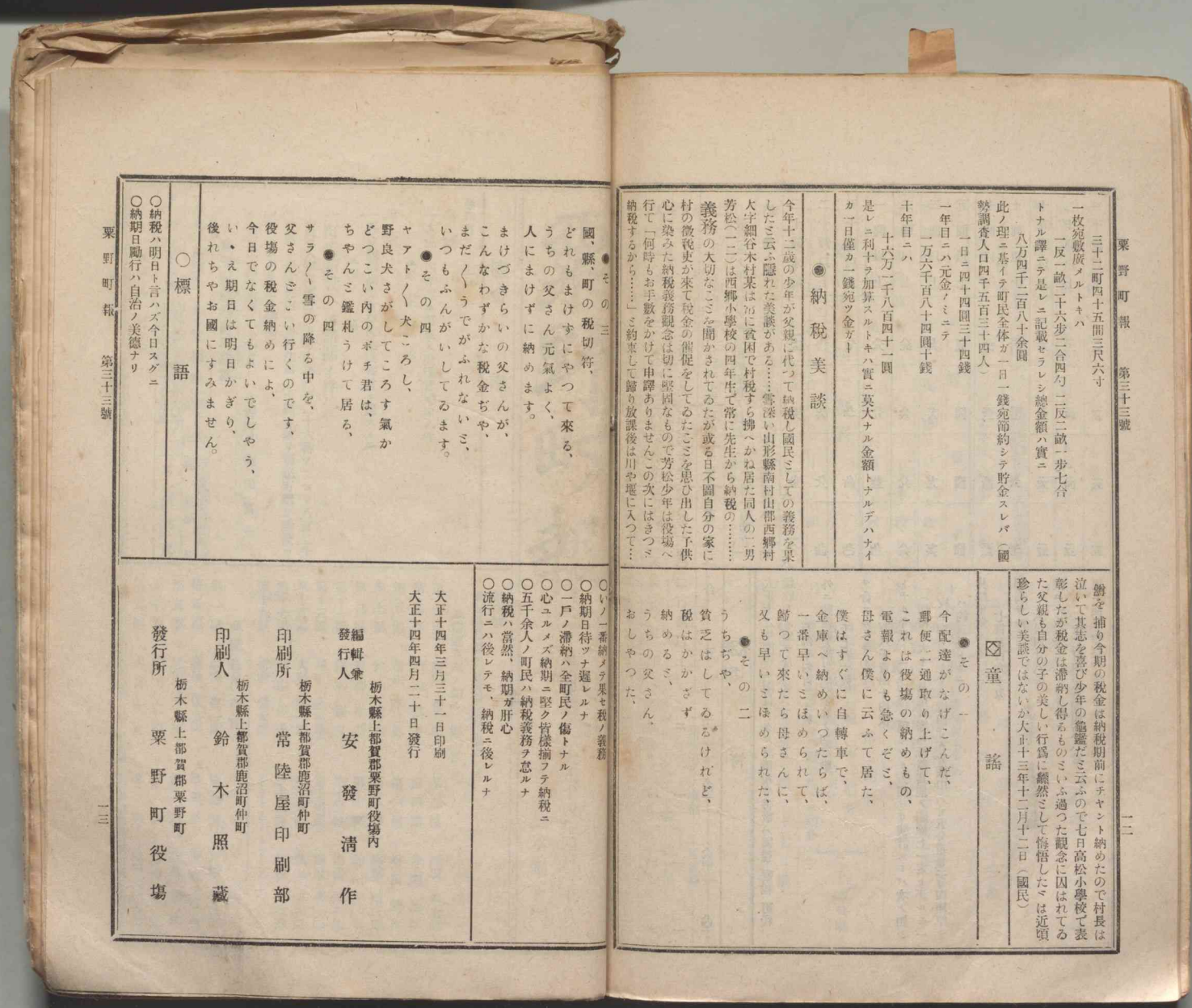




栗野町報 第三十三號

所得稅附加稅		本稅百分ノ三十六		本稅百分ノ十四	
營業稅附加稅		本稅百分ノ四十一		本稅百分ノ六十一	
<p>●町稅</p> <p>一、各種縣稅附加稅(前項以外)ノ納稅義務者ハ本稅納稅義務者ニ同シ</p> <p>二、稅率ハ前項ト同様一定セザルモ本年度ノ稅率ハ左ノ如シ</p>					
稅目	町稅	稅率			
營業稅附加稅	本稅一圓ニ付七十錢				
雜稅附加稅	全	七十錢			
戶數割附加稅	全	六圓六十錢			
諸稅納期一覽表					
田租	第一期分	十二日限			
宅地租	第二期分	二十七日限			
所得稅及全附加稅	第三期分	二十七日限			
田租	第二期分	二十五日限			
田租	第三期分	二十七日限			
縣稅、町稅地租附加稅上半期分	二十七日限				
農會費上半期分	二十七日限				
田租	第四期分	二十七日限			
<p>大正九年度 八、八、四、三、五、六、七、七、七、三、六、六、三、三、二、</p> <p>大正十一年度 九、五、二、五、三、三、三、六、七、七、九、六、六、七、七、四、</p> <p>大正十二年度 四、六、五、七、五、三、四、三、七、三、三、七、三、三、</p> <p>最近三ヶ年ニ於ケル地租納額別人員表(毎年十二月一日現在)</p>					
納額別	大正十一年	大正十二年	大正十三年	平均	
二十錢未満	一五人	一五人	一五人	一八人	
二十錢以上	六	六	六	六	
五十錢以上	六	六	六	六	
一圓以上	六	六	六	六	
二圓以上	六	六	六	六	
三圓以上	六	六	六	六	
五圓以上	六	六	六	六	
七圓以上	六	六	六	六	
十圓以上	六	六	六	六	
十五圓以上	六	六	六	六	
二十圓以上	六	六	六	六	
三十圓以上	六	六	六	六	
<p>大正十二年度中ニ配付シタル諸徵稅令書數ハ國稅縣稅町稅、</p> <p>雜收入ノ分ヲ合シテ</p> <p>一、萬四千四百三十枚</p> <p>外ニ勤儉貯金町是貯金等ノ切符數</p> <p>三、七、七、六、六、枚</p> <p>ヲ合スルヘキハ</p> <p>一、萬八千四百十四枚</p> <p>トナル今試ニ此切符ヲ種々ナル方面ヨリ統計スレバ次ノ如シ</p> <p>(切符ノ大キサ及重量等ハ紙質其他ノ關係上一定セザルモ一枚平均ノ大キサハ縱四寸五分横四寸五分重量四分四厘厚サハ約三毛トス)</p> <p>其總重量ハ</p> <p>七、五、百、六、十、九、</p> <p>總高サハ</p> <p>六、尺、四、寸、八、分、</p> <p>縱ニ一枚宛ナラベルトキハ</p> <p>二、一、四、寸、八、分、</p> <p>更ニ横ニ一枚宛ナラベルトキハ</p>					
統計					
年別	國稅	縣稅	町稅	人員稅	人員稅
大正八年度	三、〇、三、九、三、五、五、六、〇、六、六、五、五、五、				
<p>最近五ヶ年間ニ於ケル諸稅消長ノ概觀(單位圓)</p>					
月二十	所得稅及全附加稅 第二期分	二十七日限			
月一	國稅營業稅及全附加稅下半期分	二十七日限			
月十	縣稅營業稅雜稅及全附加稅下半期分	二十七日限			
月十	縣稅戶數割及全附加稅下半期	二十七日限			
月十	貸地料及用水使用料	二十七日限			
月九	畑雜地租 第二期分	二十七日限			
月九	所得稅及全附加稅 第一期分	二十七日限			
月七	縣稅戶數割及全附加稅上半期分	二十七日限			
月六	國稅營業稅及全附加稅上半期分	二十七日限			
月六	縣稅營業稅雜稅及全附加稅上半期分	二十七日限			
月六	宅地租 第一期分	二十七日限			





栗野町報 第三十三號

三十二町四十五間三尺六寸
一枚宛宛廣メルトキハ
一反一畝二十六步二合四勺二反二畝一步七合
トナル譯ニテ是レニ記載セラレシ總金額ハ實ニ
八万四千二百八十余圓
此ノ理ニ基イテ町民全体ガ一日一錢宛節約シテ貯金スレバ(國
勢調査人口四千五百三十四人)
一日ニ四十四圓三十四錢
一年目ニ八元金ノミニテ
一万六千八百八十四圓十錢
十年目ニハ
十六万一千八百四十一圓
是レニ利十ヲ加算スルトキハ實ニ莫大ナル金額トナルデハナイ
カ一日僅カ一錢宛ツ金ガト

●納税美談

今年十二歳の少年が父親に代つて納税し國民としての義務を果
したと云ふ隠れた美談がある……雪深い山形縣南村山郡西郷村
大字細谷木村某は別に貧困で村税すら拂へかね居た同人の二男
芳松(二)は西郷小學校の四年生で常に先生から納税の……
義務の大切なことを聞かされてたが或る日不圖自分の家に
村の徴税吏が来て税金の催促をしてたことを思ひ出した子供
心に染みた納税義務観念は切に堅固なもので芳松少年は役場へ
行て「何時もお手数をかけて申譯ありません」の次にはきつづ
納税するから……」と約束して歸り放課後は川や堤に入つて……

●その三
國、縣、町の税切符、
どれもまけずにやつて来る、
うちの父さん元氣よく、
人にまけずに納めます。
まけつきらいの父さんが、
こんなわずかな税金ぢや、
まだ()うでがふれないご、
いつもふんがいらしてゐます。
●その四
ヤアトノ犬ころし、
野良犬さがしてころす氣か
どつこい内のボチ君は、
ちやんこ鑑札うけて居る、
●その四
サラノ、雪の降る中を、
父さんさこい行くのです、
役場の税金納めによ、
今日でなくてもよいでしやう、
い・え期日は明日かぎり、
後れちやお國にすみません。

○標語

○納税ハ明日ト言ハズ今日スケニ
○納期日履行ハ自治ノ美德ナリ

○いノ一番納メテ果セ税ノ義務

○納期日待ツナ遅レルナ

○一戸ノ滞納ハ全町民ノ傷トナル

○心ユルメズ納期ニ堅ク皆豫備フテ納税ニ

○五千人ノ町民ハ納税義務ヲ怠ルナ

○納税ハ當然、納期ガ肝心

○流行ニハ後レテモ、納税ニ後レルナ

大正十四年三月三十一日印刷
大正十四年四月二十日發行

編輯兼 發行所 安 發 清 作
栗木縣上都賀郡栗野町役場内

印刷所 常 陸 屋 印刷 部
栗木縣上都賀郡鹿沼町仲町

印刷人 鈴 木 照 藏
栗木縣上都賀郡栗野町

發行所 栗 野 町 役 場

○童 語

今配達がなげこんだ、
郵便一通取り上げて、
これは役場の納めもの、
電報よりも急ぐぞご、
母さん僕に云ふて居た、
僕はすぐに自轉車で、
金庫へ納めいつたらば、
歸つて来たら母さんに、
又も早いさほめられた、
●その二
うちぢや、
貧乏はかしてゐるけれど、
納めはかかざ
納めるご、
うちの父さん、
おしやつた、

○童 語

○納税ハ明日ト言ハズ今日スケニ
○納期日履行ハ自治ノ美德ナリ

○いノ一番納メテ果セ税ノ義務

○納期日待ツナ遅レルナ

○一戸ノ滞納ハ全町民ノ傷トナル

○心ユルメズ納期ニ堅ク皆豫備フテ納税ニ

○五千人ノ町民ハ納税義務ヲ怠ルナ

○納税ハ當然、納期ガ肝心

○流行ニハ後レテモ、納税ニ後レルナ

大正十四年三月三十一日印刷
大正十四年四月二十日發行

編輯兼 發行所 安 發 清 作
栗木縣上都賀郡栗野町役場内

印刷所 常 陸 屋 印刷 部
栗木縣上都賀郡鹿沼町仲町

印刷人 鈴 木 照 藏
栗木縣上都賀郡栗野町

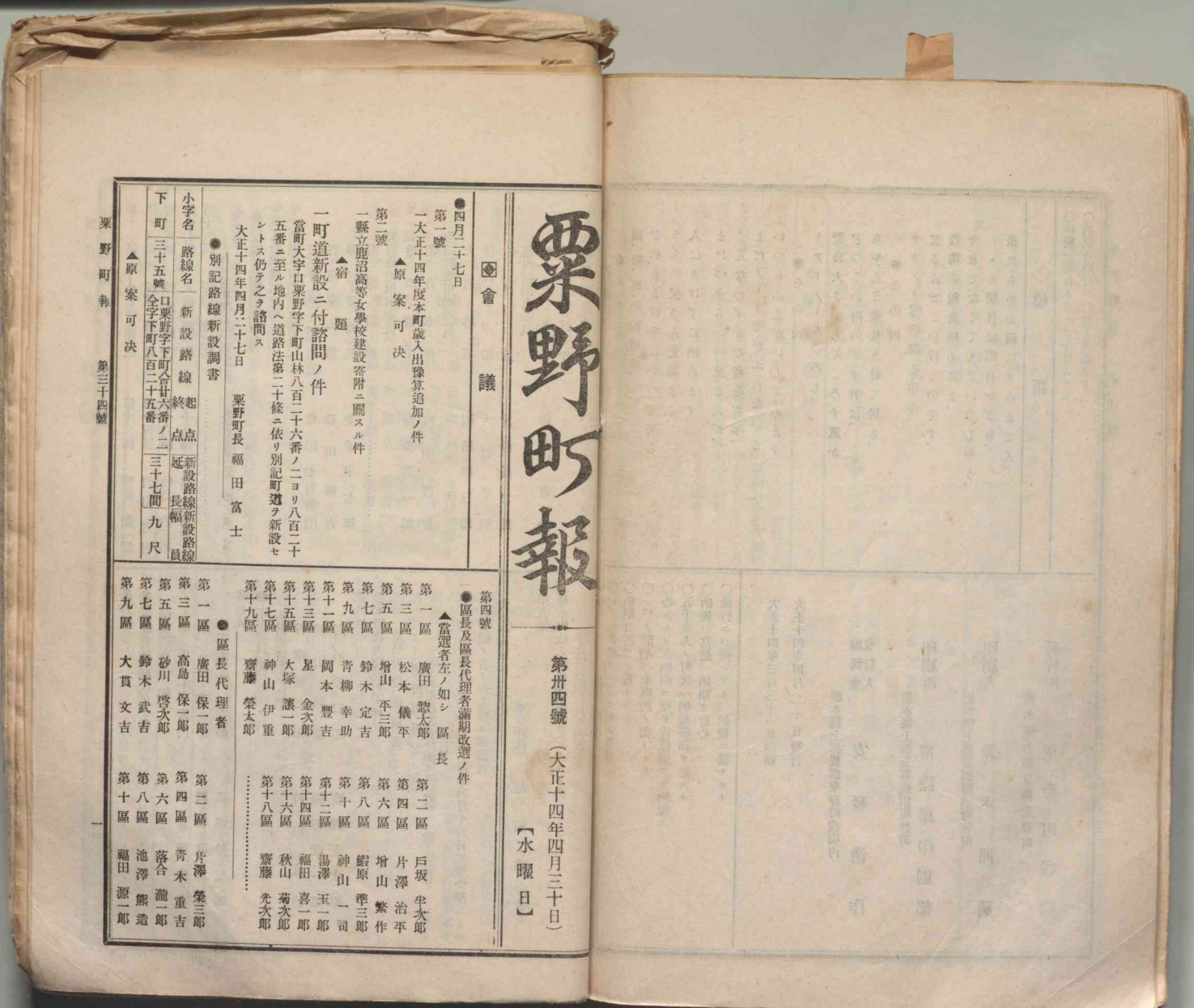
發行所 栗 野 町 役 場

○童 語

今配達がなげこんだ、
郵便一通取り上げて、
これは役場の納めもの、
電報よりも急ぐぞご、
母さん僕に云ふて居た、
僕はすぐに自轉車で、
金庫へ納めいつたらば、
歸つて来たら母さんに、
又も早いさほめられた、
●その二
うちぢや、
貧乏はかしてゐるけれど、
納めはかかざ
納めるご、
うちの父さん、
おしやつた、

○童 語

○納税ハ明日ト言ハズ今日スケニ
○納期日履行ハ自治ノ美德ナリ



粟野町報

第卅四號 (大正十四年四月三十日) [水曜日]

議案

●四月二十七日

第一號
一大正十四年度本町歳入出豫算追加ノ件

▲原案可決

第二號
一縣立鹿沼高等女學校建設密附ニ關スル件

▲宿題

一町道新設ニ付諮問ノ件

當町大字口栗野字下町山林八百二十六番ノ二ヨリ八百二十五番ニ至ル地内へ道路法第二十條ニ依リ別記町道ヲ新設セントス仍テ之ヲ諮問ス

大正十四年四月二十七日 粟野町長 福田 富士

●別記路線新設調書

小学名	路線名	新設路線	起點	終點	新設路線新設路線
下町三十五號	口栗野字下町合廿六番	終點	延	長幅	新設路線
小学下町八百二十五番	合廿六番	三十七間	九尺		

▲原案可決

第四號

●區長及區長代理者滿期改選ノ件

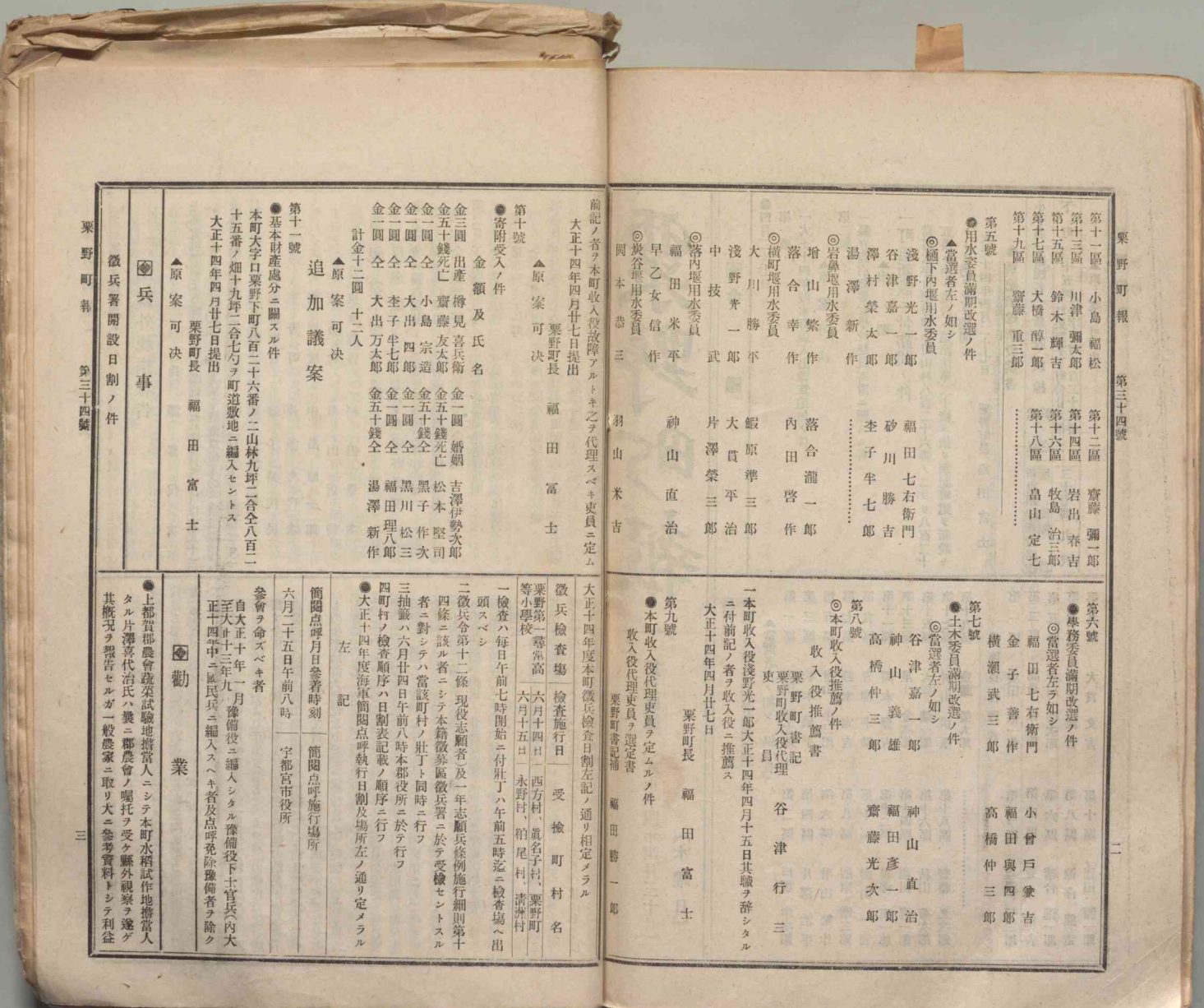
▲當選者左ノ如シ 區長

第一區	廣田 聰太郎	第二區	戸坂 生次郎
第三區	松本 儀平	第四區	片澤 治平
第五區	増山 平三郎	第六區	増山 繁作
第七區	鈴木 定吉	第八區	蝦原 準三郎
第九區	青柳 幸助	第十區	湯澤 玉一郎
第十一區	岡本 豊吉	第十二區	福田 喜一郎
第十三區	星 金次郎	第十四區	福田 喜一郎
第十五區	大塚 讓一郎	第十六區	秋山 菊次郎
第十七區	神山 伊重	第十八區	齊藤 光次郎
第十九區	齊藤 榮太郎	第十九區	齊藤 榮太郎

●區長代理者

第一區	廣田 保一郎	第二區	片澤 榮三郎
第三區	高島 保一郎	第四區	青木 重吉
第五區	砂川 啓次郎	第六區	落合 瀧一郎
第七區	鈴木 武吉	第八區	池澤 熊造
第九區	大貫 文吉	第十區	福田 源一郎





栗野町報 第三十四號

第十號 寄附受入ノ件
 金額及氏名
 金三圓 出産 樽見 喜兵衛 金一圓 船娘 吉澤伊勢次郎
 金五十錢 死亡 齋藤友太郎 金五十錢 死亡 松本堅司
 金一圓 全 小島 宗道 金五十錢 全 黒川 作次
 金一圓 全 大出 四郎 金一圓 全 黒川 理八郎
 金一圓 全 金子 半七郎 金一圓 全 湯澤 新作
 計金十二圓 十二人

第十號 原案可決
 第六號 職務委員満期改選ノ件
 ●當選者左ノ如シ
 湯野 光一郎 福田 七右衛門
 谷津 嘉一郎 砂川 勝吉
 湯村 榮太郎 金子 半七郎

第九號 本町収入役代理吏員ヲ定ムルノ件
 ●本町収入役代理吏員ヲ定ムルノ件
 収入役代理吏員ヲ定定書
 栗野町書記 福田 勝一郎

第八號 本町収入役推薦ノ件
 ●本町収入役推薦ノ件
 収入役推薦書
 栗野町書記 谷津 行三

第七號 土木委員満期改選ノ件
 ●土木委員満期改選ノ件
 ●當選者左ノ如シ
 谷津 嘉一郎 神山 直治
 神山 義雄 齊藤 光次郎
 高橋 伸三郎 高橋 伸三郎

第六號 本町収入役推薦ノ件
 ●本町収入役推薦ノ件
 収入役推薦書
 栗野町書記 谷津 行三

第五號 用水委員満期改選ノ件
 ●用水委員満期改選ノ件
 ●當選者左ノ如シ
 湯野 光一郎 福田 七右衛門
 谷津 嘉一郎 砂川 勝吉
 湯村 榮太郎 金子 半七郎

第四號 岩塚用水委員
 ●岩塚用水委員
 落合 龍一 内田 啓作
 落合 幸作 内田 啓作

第三號 横野用水委員
 ●横野用水委員
 大川 勝平 飯原 準三郎
 淺野 光一郎 大貫 平治
 中 技 武 片澤 榮三郎

第二號 炭谷用水委員
 ●炭谷用水委員
 福田 米平 神山 直治
 早乙女 信作 神山 直治
 岡本 恭三 羽山 米吉

第十一號 基本財産處分ニ關スル件
 ●基本財産處分ニ關スル件
 本町本字口栗野下町八百二十六番ノ二山林九坪一合全八百一十五番ノ畑十九坪一合七勺ヲ町道敷地ニ編入セントス
 大正十四年四月廿七日提出
 栗野町長 福田 富士

栗野町報 第三十四號

兵 事
 徴兵署開設日割ノ件

業
 ●上都賀郡農會蒔菜試驗地擔當人ニシテ本町水稻試作地擔當人タル片澤嘉代治氏ハ農ニ郡農會ノ囑托ヲ受ケ縣外觀察ヲ達ゲ其概況ヲ報告セルガ一般農家ニ取リ大ニ參考資料トシテ利益

536 栗野地区 栗野町収集文書 ア2



栗野町報 第三十四號

フルラ以テ茲ニ揚テ

縣外視察報告

片澤 喜代次

上都賀郡農會より縣外視察を囑託せられたる吾々一行は大正十三年十二月十七日出發向五日間茨城千葉東京埼玉の一府三縣並に本縣安藝下郡賀郡の二郡視察を了し十二月三十一日歸郷せり一行の氏名並に視察日定概況及感想を掲ぐれば左の如し

南押原村 登子美代民
栗野町 片澤喜代次
南摩村 中島原一郎
板荷村 龜山近俊
東大瀬村 福田豊次

視察の日程

視察地 主なる視察事項

第一日 茨城縣古賀町 縣是製糸株式會社實況
埼玉縣越谷町 尚造り綿業散裝の實況
全 縣吉川町 醬油製造の實況
第二日 千葉縣蘇我町 縣立高等園藝學校訪問
全 縣八柱村 果樹育苗成並に麥の乾化實況
東京府ト千住町 農の栽培法
第三日 東京府ト王子町 西ヶ原農事試驗場麥作試驗
埼玉縣大里村 大日本人造肥料株式會社王子工場
第四日 安藝郡賀川村 老農田愛三氏訪問
尾島農業共同經營組合訪問

而も前記菜類の多くは大なる需要地を扣いる關係なるべけれども反當二百五十圓以上三百七十圓位の收穫容易なり。或は埼玉縣地方の菜園開作に蠶豆、ホウレンソウ、カブ菜等作入したる其利用又見るべきものあり。

一、麥作方面

西ヶ原農事試驗所に至りて麥作各種の試験を實地に就て説明せらる、も如何にせん時期初冬故その成績顯著ならざるは遺憾に堪いざる次第。

次に埼玉縣下に入るや全國的麥作地丈にその栽培も従つて多く且成育も甚だ佳良なり尙其多くが改良栽培に依れるは必然か而して麥作に關して本邦栽培法創始者として知られたる老農權田愛三氏七十七歳を大里郡別府村東別府の里にたずね老翁實地經驗談を拜聴す翁は先づ吾々一行を心地よく迎いて告て曰く「諸君は既に御承知はありませうが彼の天明年間、於ける大飢饉は二月の十五日より九月十九日に亘る二百十有吉の吹降でありましたその間太陽を拜しした事が言聞未だ故に凡ての作物は全然取入る事が出来ざる有様でありましたが唯麥作だけは違作がなかつた事は歴史が証明してあるのです其の當時麥作そのものが如何に人間の命を助けて呉れましたでせうが彼様の手柄でありましたも違作なき程強、性質のものなれば平常の年に於て充分親切なる手入れをなしましたならば定めし多收は擧げ得る事困難でなからうか歴史上より深く決心の理由を述べられ更に改良法に進み「麥作ミ云ふものは無限の收量を得るものと思ひます麥にうまければ土地を枯す麥は農家を富すものであります如何なる理であるかミ申し

下都賀郡皆川村 皆川建彦桑茶燦茶實況

視察の概況

視察上の主眼は都會に近き地方に於ける蔬菜の栽培埼玉縣下に於ける麥作多收穫栽培の實況其他冬期農閑の勞力利用副業の調査に在り

一、園藝方面

蔬菜に付ては千葉縣松戸町を去る約里以東八柱村松戸農之助氏を訪問し全地方より產出せらる、「ミツバ」の乾化方法を視察す全氏の言に依れば本年は期候頗る乾燥の結果作柄甚だ不良従つて良質の乾化品を得る事困難にして尙且生産量の爲め近年種に見る高價にて目下小束約四寸丸四を一把握せざるもの生産地渡六圓位なり故に僅伴にして乾燥の被害を免れし者は反當七八百圓の收穫を擧げ得るの事である。

次に松戸縣立高等園藝學校を訪問す全校職員の案内を受け實地蔬菜與樹園室促成栽培に關する説明あり后水田利用粟作蔬菜栽培に關して質問なす其懸念に水田利用粟作(但し此地方は小而積に苗を育成霜除を與ひ早春移植する法にして前播より寧好成績を得る、甘藷莖頭其他馬蹄薯菜類の如きものなり温室中に西洋ブドウの結實せるあり價格を尋ねれば一房五六圓なり。

尙千住邊は例の麥栽培盛んにして何れも改良栽培方法に依る其他冬菜類即ち小松菜、ホウレン草、露菜、カラン菜、京菜、或は甘藍の如きもの一面に栽培せられつゝあり、其の多くは完全なる霜除を與へられ懇切なる手入れの下に繁茂しつゝあり

ますれば私が實際に行つてみました結果一粒の種子が万五千粒を産み百廿六本に分裂したのであります。ミ滔々ミ論ぜられたり而して翁の改良法概要は播種は必ず東西にして十月中旬遅くも二十五日頃迄に播下種し種子は必ず精選したるもの反當三升より四升極少は反當り八合位にても可なり種子の時方は畦幅中心より中心迄二尺五寸播布最初深に耕し薄に反當二百貫の堆肥を施し其上に魚肥二斗過磷酸六七貫を與ひ覆土器により覆土しルーラー巾六寸柄二尺位のものを作り施肥上を平坦ならしめた上に播種し更に反一石位の割合に草木灰を與へ下種するなり。而して若し播種に際し草木灰の不足の折は米糞に人糞尿を加へ二十日位堆積したるものを反當り一石位用ふれば甚だ可なり氏の最も心を注し指導して居るのは土入法にして麥作改良上の要點は茲に指し導して居るの法を行はんまは最も注意を願ひます。而して土入を行ふ時は麥がよく太つて莖数が殖いそれが爲め普通のものよりは三倍の根入がする故に寒氣の爲め根がいたまず陽氣を受け繁茂し六七石の收穫は確實なり。ミ土入の法方は最初麥の本葉が三枚の時播種後三十日晴天の日を見計らい第一回を行ふかくて其後三十日位を経て第二回三回ミ都回位行ひ特て土入の際土入后直に成る可く當日麥を踏み付くべし。麥の踏付は足を横にし横足に廣く平に踏む麥の踏付くべし。麥の踏付は疾を付けられその疾が癒る間葉先に輸送する養分を一時止め根元に送り根の發育を助け株張をよくす。故に増收は期してうたがないのである。

副業方面





栗野町報

第三十五號 大正十四年五月三十日 (月曜日)

學 事

●本表ハ三枚並ニ補習學校在籍生徒ニ對シ身體検査ヲ行ヒ之ヲ集計シタルモノナリ

栗野町(尋常科)兒童身體検査統計表 (男) 大正十四年月検査

養	榮	評概育發	胸圍	體重	身長	年	平均	
							均	均
丙	乙	甲	平	平	平	七	四〇・三	一三三・五
			均	均	均	八	四〇・六	一三三・八
丙	乙	甲	平	平	平	九	四一・五	一三六・五
			均	均	均	十	四一・九	一三六・九
丙	乙	甲	平	平	平	十一	四二・〇	一三九・〇
			均	均	均	十二	四二・四	一三九・四
丙	乙	甲	平	平	平	十三	四二・八	一四〇・八
			均	均	均	十四	四三・一	一四一・一

栗野町報 第三十四號

求め一家經濟の一助をなし延て一村に及ぼし大には國家の自給自足を計る焦眉の急務なりと思ふ幸に都の囑托を受け他府縣を一巡し百問は一見に如かざる古語の我を欺かざることを感じたり

◎栗野町農會技手兼書記神山邦四郎氏ハ左記ノ通り叙任セラレタリ

神 山 邦 四 郎
 栃木縣上都賀郡農林技手ニ任ス
 判任官四等待遇
 月俸壹圓給與
 大正十四年四月二十三日
 栃 木 縣

大正十四年五月二十日印刷
 大正十四年五月廿五日發行

編輯兼 發行所 栃木縣上都賀郡栗野町役場内
 印刷所 常陸屋印刷部
 印刷人 鈴木照藏
 發行所 栗野町役場



栗野町報 第三十五號												栗野町報 第三十五號																			
高等科 (女)						高等科 (男)						尋常科 (女)						尋常科 (男)													
検査人員	養	榮	評概育發	圍胸	重體	長身	年	検査人員	養	榮	評概育發	圍胸	重體	長身	年	検査人員	養	榮	評概育發	圍胸	重體	長身	年	検査人員	養	榮	評概育發	圍胸	重體	長身	年
丙	乙	甲	丙	乙	甲	平均	平均	丙	乙	甲	丙	乙	甲	平均	平均	丙	乙	甲	丙	乙	甲	平均	平均	丙	乙	甲	丙	乙	甲	平均	平均
二六	二五	二六	二二	二二	二二	二二	七	二六	二五	二六	二二	二二	二二	二二	七	二六	二五	二六	二二	二二	二二	二二	七	二六	二五	二六	二二	二二	二二	七	
二四	二四	二六	二二	二二	二二	二二	八	二四	二四	二六	二二	二二	二二	二二	八	二四	二四	二六	二二	二二	二二	二二	八	二四	二四	二六	二二	二二	二二	八	
二五	二五	二六	二二	二二	二二	二二	九	二五	二五	二六	二二	二二	二二	二二	九	二五	二五	二六	二二	二二	二二	二二	九	二五	二五	二六	二二	二二	二二	九	
二五	二五	二六	二二	二二	二二	二二	十	二五	二五	二六	二二	二二	二二	二二	十	二五	二五	二六	二二	二二	二二	二二	十	二五	二五	二六	二二	二二	二二	十	
二五	二五	二六	二二	二二	二二	二二	十一	二五	二五	二六	二二	二二	二二	二二	十一	二五	二五	二六	二二	二二	二二	二二	十一	二五	二五	二六	二二	二二	二二	十一	
二五	二五	二六	二二	二二	二二	二二	十二	二五	二五	二六	二二	二二	二二	二二	十二	二五	二五	二六	二二	二二	二二	二二	十二	二五	二五	二六	二二	二二	二二	十二	
二五	二五	二六	二二	二二	二二	二二	十三	二五	二五	二六	二二	二二	二二	二二	十三	二五	二五	二六	二二	二二	二二	二二	十三	二五	二五	二六	二二	二二	二二	十三	

536 栗野地区 栗野町収集文書

ア2





栗野町報 第三十五號

養榮	評概		園胸	重體	長身	年	養	榮	評概	育發	園胸	重體	長身	年	養	榮	評概	育發	園胸	重體	長身	年	
	丙	乙																					甲
甲	丙	乙	甲	平均	平均	平均																	
二	一	一	一	二二六	九九三	四二五																	
七	二	二	四	二三四	二七四	四二六																	
四		二	二	二五二	三三〇	四二七																	
七		六	一	二四六	三二六	四三〇																	
四		二	二	二四二	三〇三	四二六																	
一		一		二二六	三三〇	四二七																	

栗野町報 第三十五號

(實業補習學校)
(女)
(大正十四年四月検査)

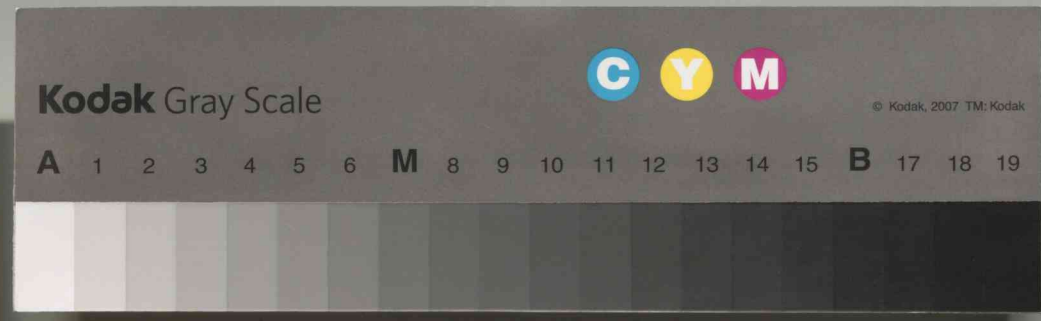
養榮	評概		園胸	重體	長身	年	養	榮	評概	育發	園胸	重體	長身	年	養	榮	評概	育發	園胸	重體	長身	年	
	丙	乙																					甲
甲	丙	乙	甲	平均	平均	平均																	
二																							
二																							
二																							
二																							
二																							
二																							
二																							

栗野町報 第三十五號

(實業補習學校)
(男)
(大正十四年四月検査)

養榮	評概		園胸	重體	長身	年	養	榮	評概	育發	園胸	重體	長身	年	養	榮	評概	育發	園胸	重體	長身	年	
	丙	乙																					甲
甲	丙	乙	甲	平均	平均	平均																	
三																							
三																							
三																							
三																							
三																							
三																							
三																							
三																							





栗野町報 第三十五號

◎困ニ本寺ハ再々祝願氏ニ災セラレテ文獻ノ徴スベキモ多クハ
燒失セルガ近頃故紙堆中ヨク發見セラレタル古文書ニ依リテ
其大略ヲ知ルヲ得タリ本寺ハ天正ノ頃有テ名ナリ大徳大光佛圖
禪師開基ノ楚刹ニシテ(具サニハ洪鐘ノ序ヲ見)落合徳雲齋
ノ草創スル所ナリト(古文書 寛永年間個蓋ヲ興シ宗風大ニ振
ブコト年有リ享保庚子稔火災ニ遭ヘル云々郷土法研究者ノタ
メニ茲ニ其ノ片鱗ヲ掲ク
(享保六年四月二十九日鑑司了刻聞ストアル古文書)
◎五月十二日終業式ノ際安發助役町長代理トシテ臨席シ朗讀シ
タル祝辭左ノ如シ

上郡賀都聯合青年會主催ト爲リ本町ニ於テ郡内中堅青年講習會
ヲ開カレ正ニ本口ヲ以テ修了式ヲ舉グル不肖ノ甚ダ欣快トス
ル所ナリ願フニ當道場タルヤ山ヲ負ヒ水ニ臨ミ茂林修竹觀念息
索ノ工夫ヲ凝スニ適ス諸君ハ此ノ清淨ノ禪刹ニ於テ切々致々ト
シテ講師諸先生ノ熱心ナル教授操斯ヲ受ク其ノ啓發スル所頗ル

◎五月八日ヨリ十二日マテ栗野町大字日栗野妙見寺ニ於テ上郡
賀都聯合青年會主催トナリ郡内中堅青年講習會ヲ開キ講師先
生ノ熱心ナル教導ノ下ニ家族の情味ヲ飽喫シ收穫頗ル大ナリ
二町十三ヶ村ニ渉リ會員五十一名ニシテ町本ニ屬スル會員左
ノ如シ

◎講習ニ生
神山 一 司 神山 忠 司
神山 佐太郎 片澤 喜代次
澤村 喜一 李 子 茂八郎
鈴木 喜三郎 大黒 橋 幸 作
小島 芳三郎 以上 十一名
神山 芳雄
◎聴講ニ生
高橋 武一 牧 島 武 喜
安生 徳一 福田 辰一 郎

◎勸業統計 大正十四年度 栗野町

麥		田		計	
作付反別	收種	收種	收種	收種	收種
高	高	高	高	高	高
前年比	前年比	前年比	前年比	前年比	前年比
増	増	増	増	増	増
減	減	減	減	減	減

◎祝 辭

大正十四年五月三十日印刷
大正十四年六月十五日發行

編輯兼 安 發 清 作
印刷所 常陸屋印刷部
印刷人 鈴木 照 藏
發行所 栗野町役場

