

熱雷の起所及原因

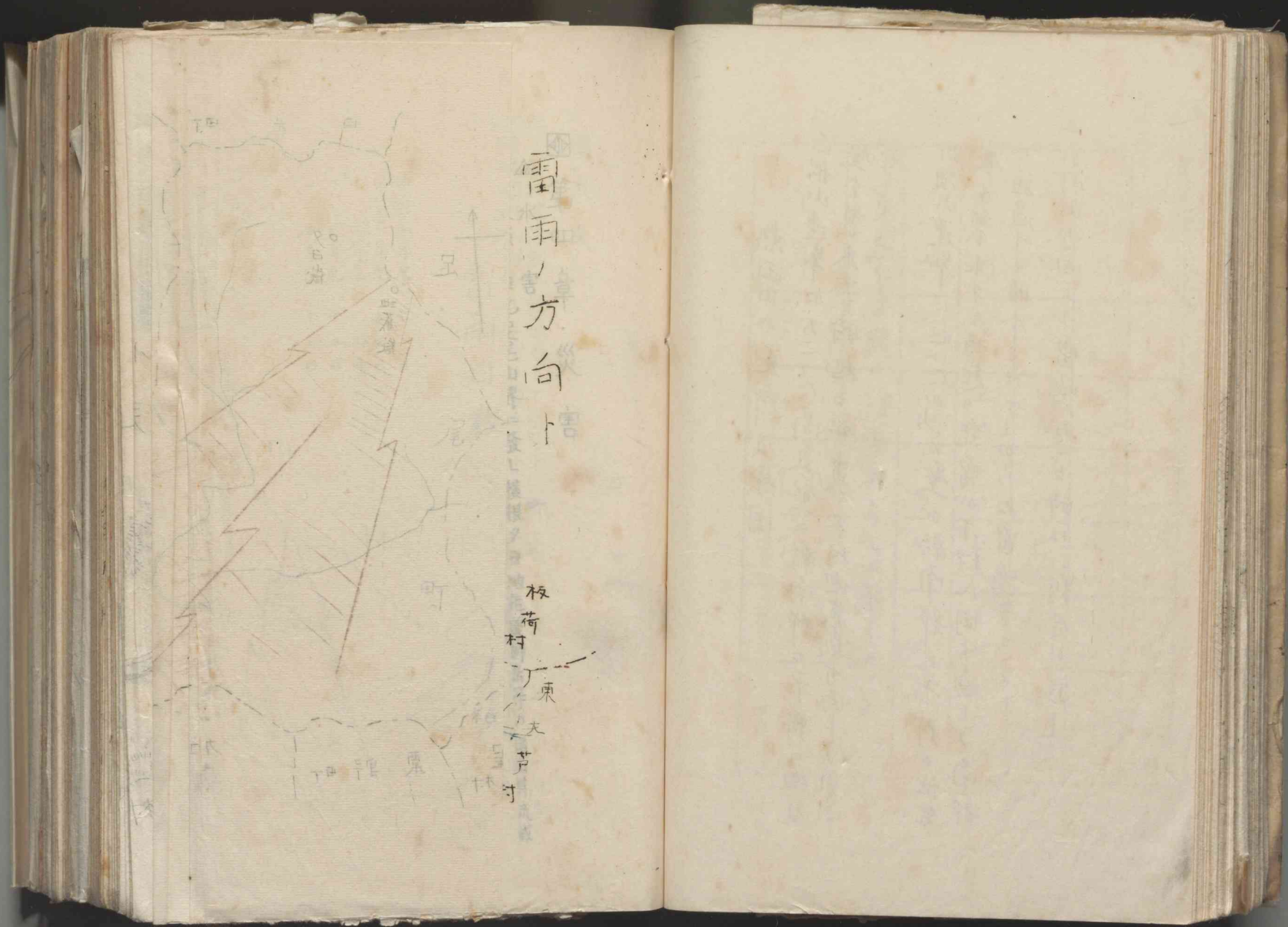
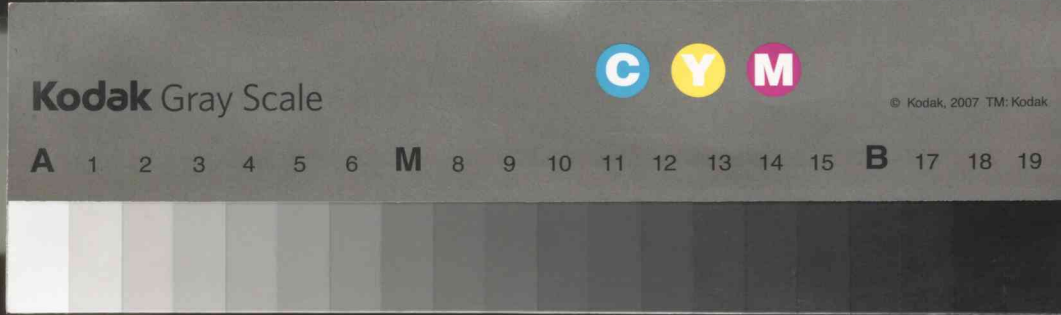
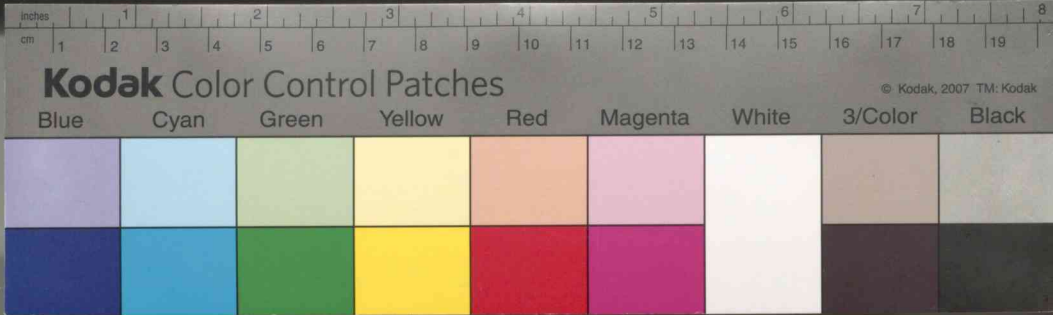
へ白根山連峯に於つた高気壓が縣南部の平野の低気
 壓を襲来する時起る熱雷が本村地藏嶽方面より東南
 部へ通過する時に割合強き雷鳴をきく

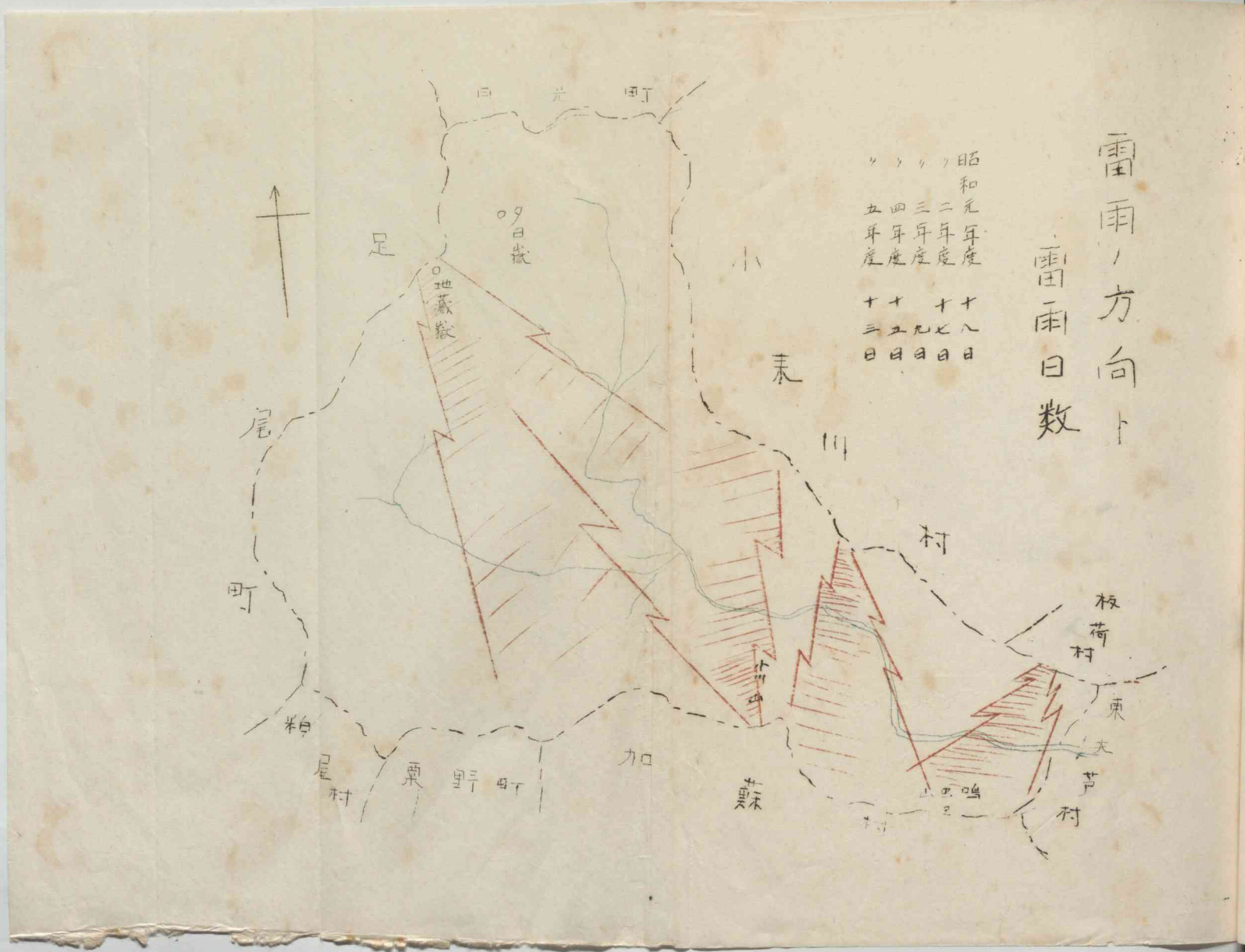
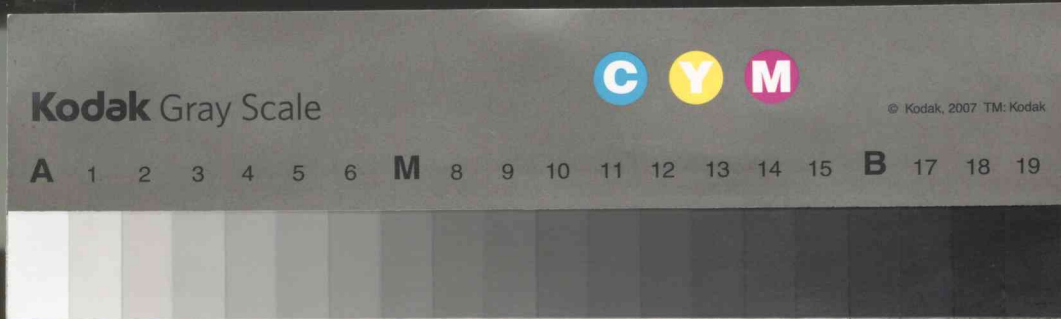
へ那須山連峯に起つた高気壓が縣南部の平野の低気
 壓を襲来する時起る熱雷が本村八岡方面より南部
 へ通過する時余りはげしからぬ雷鳴をきく

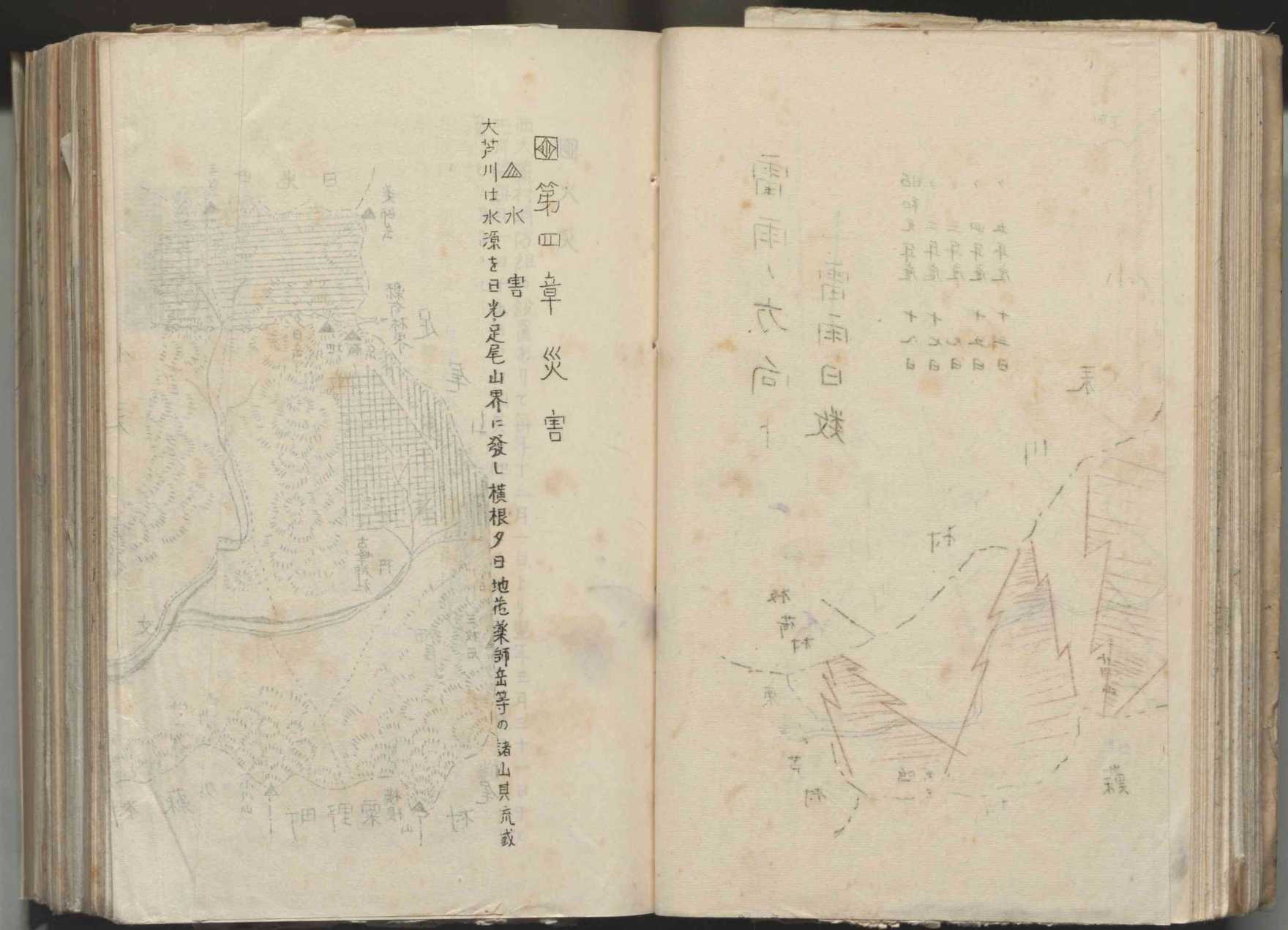
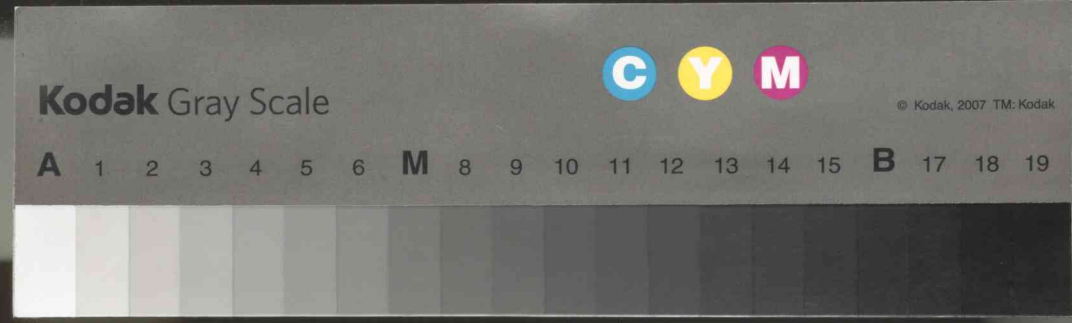
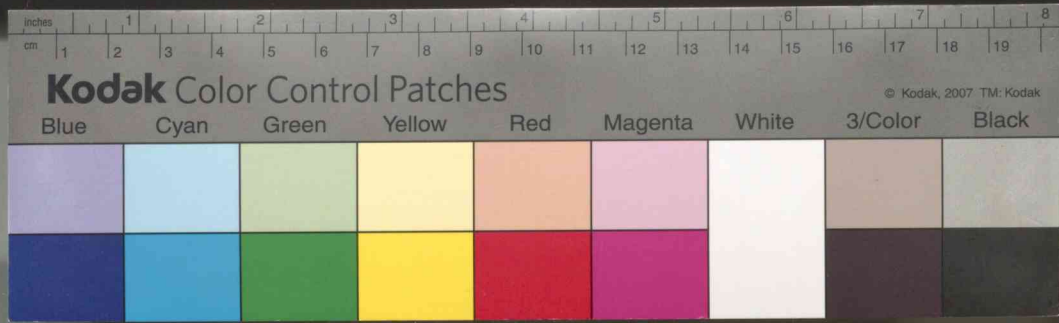
へ小川山方面より雷鳴を起る時は、割合に強し

全年	三月	二月	一月	十二月	十一月	十月
75.7	六九	七二	七二	七二	七九	八〇
76.0	六六	六七	七五	七五	七八	八〇
77.0	六九	六五	七五	七五	八一	八三
77.2	七四	七一	七八	七八	八一	八〇
77.0	七三	七三	七七	七七	八一	七九
76.6	七〇	六九	七五	七五	七九	八〇
	二	六	四	四	八	四







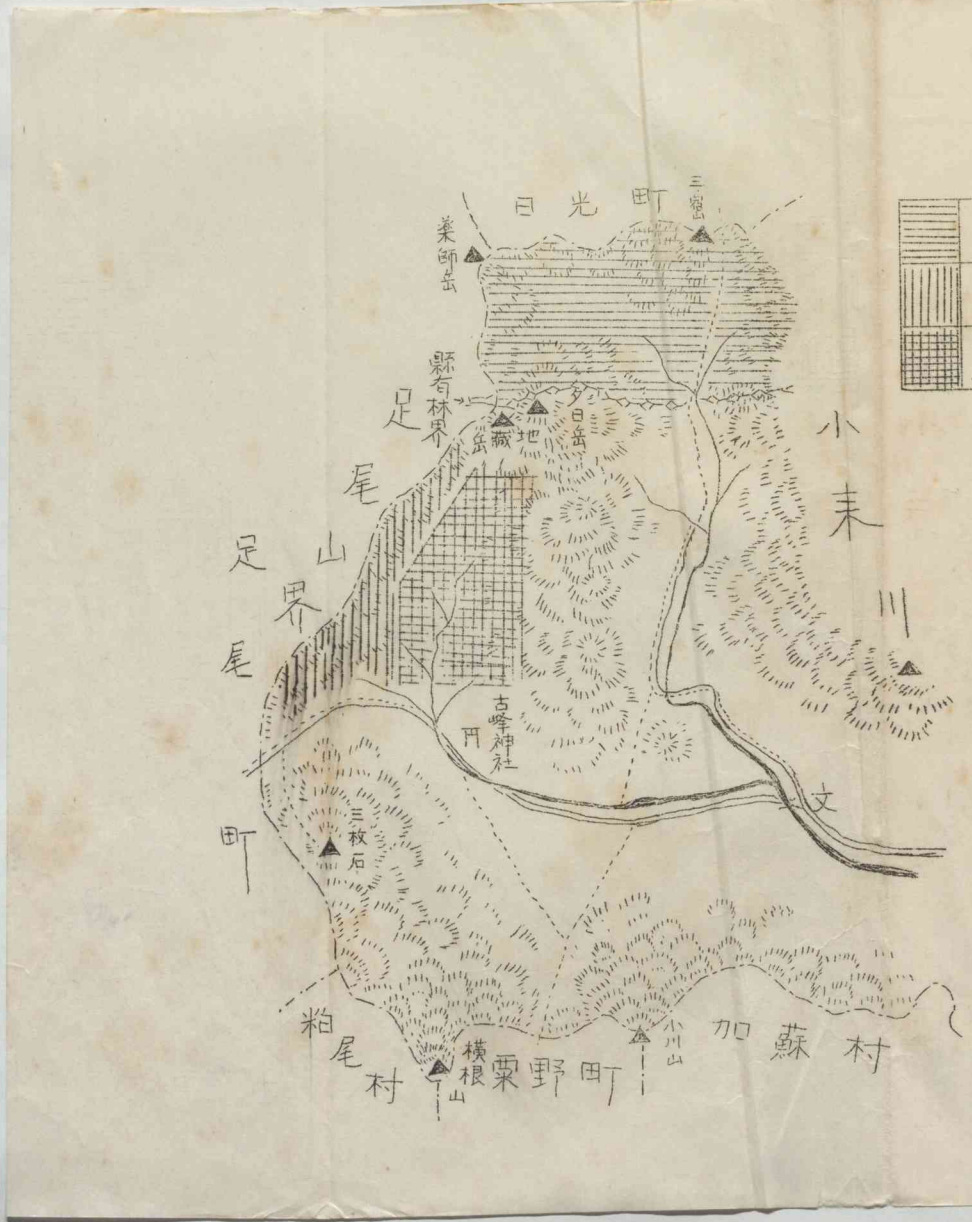
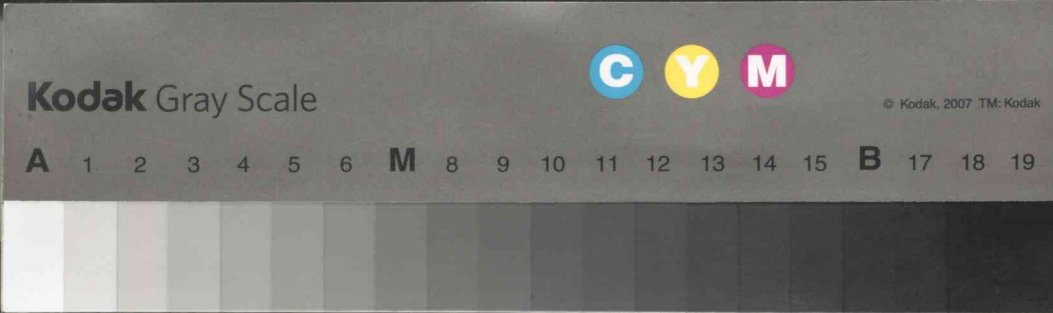
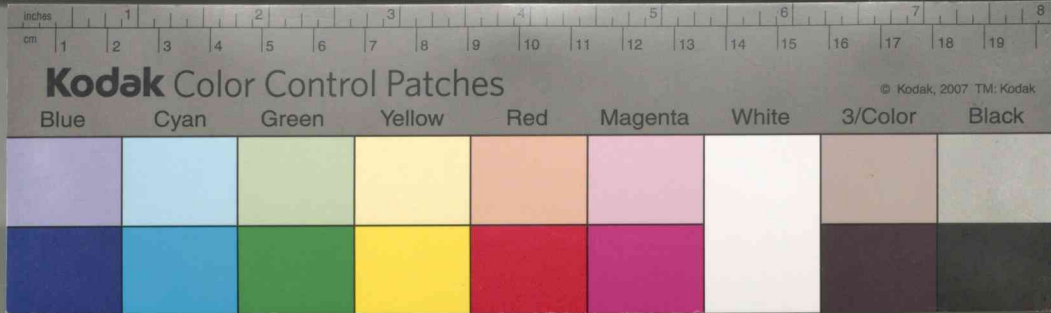


第四章 災害
 大芦川は水源を日光尾山界に發し横根夕日地花業師岳等の諸山其流或

雷雨、衣尚、雷雨日幾

1	2	3	4	5
6	7	8	9	10
11	12	13	14	15
16	17	18	19	20





第四章 災害

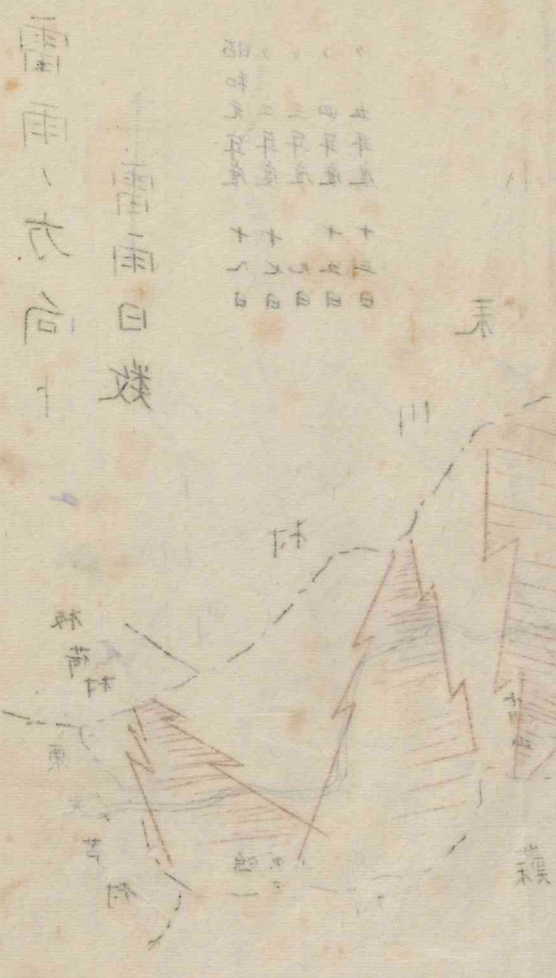
水害

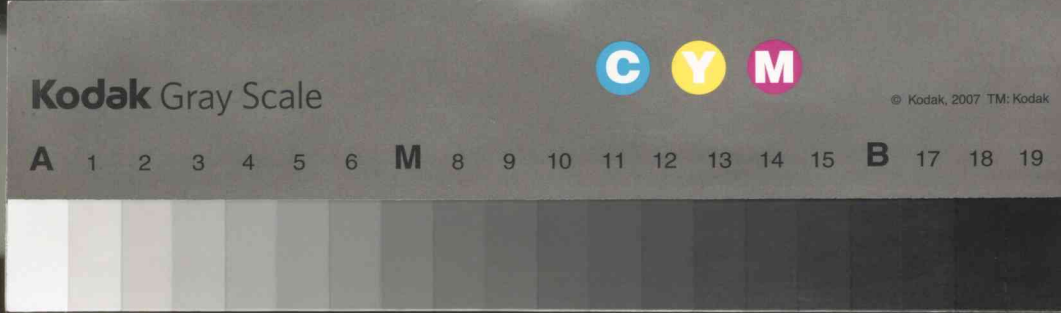
大芦川は水源を日光足尾山界に發し横根夕日地花葉師岳等の諸山其流域をなす。

流域地方割合に広く山地何れも急斜なる所へ森林濫伐の(流域地方の村有財産の森林を足尾銅山に賣却せり)結果が影響して山崩れ各所に起り土砂を押し流し洪水多かりきと云ふ。

明治三十五年 同三十九年 大正八年等大洪水あり沿岸の道路耕地橋梁の埋没流失等河川の氾濫縣下屈指の川なりしと云ふ。

茲に於て縣土木課にては考へる所あり是等流域地方に杉檜落葉松等の治水造林をなし且又十ヶ年間の繼續事業として古峯泉方面の砂防工事を企畫し大正十年着工 昭和六年茲に完成を見る。ために七八年間以前の如き水害殆んどなし。





西大蘆村消防組の設置ありて毎年十二月一日より翌年三月三十一日まで
 四ヶ月間毎月一日十五日の二回其の他臨時に各部共電検査を執行又各戸輪
 番にその期間中夜警をなし防火に努むされば大正十五年より昭和五年に
 至る五ヶ年間に於ける火災は僅二件のみ

大正十五年四月宇瀧ヶ花 居宅四戸焼失 原因炬燵
 横根下ろしの西風に煽られ類焼三戸 火元の家の馬一頭焼死

昭和二年一月下大久保居宅一戸焼失 原因灯焔の不始末
 附近に人家なく人畜に死傷なし

水系利用
 川は人家を距る遠くあらざれども河岸何れも高く川原には大石(花崗岩)
 あり通行の妨げとなり且つ冬期は水量減じ水系の利用不便を感ず
 諸所に小澤あれど何れも水量乏しく其の上土地高低甚だしかりければ火
 災に際し利用せらるゝもの少し... 又諸所に泉多く湧出し又小澤等よ
 り引きて各戸に池を掘りこれを唯一の防火の用意となすされど其の數未
 だ少し

西大蘆村消防組の設置ありて毎年十二月一日より翌年三月三十一日まで
 四ヶ月間毎月一日十五日の二回其の他臨時に各部共電検査を執行又各戸輪
 番にその期間中夜警をなし防火に努むされば大正十五年より昭和五年に
 至る五ヶ年間に於ける火災は僅二件のみ

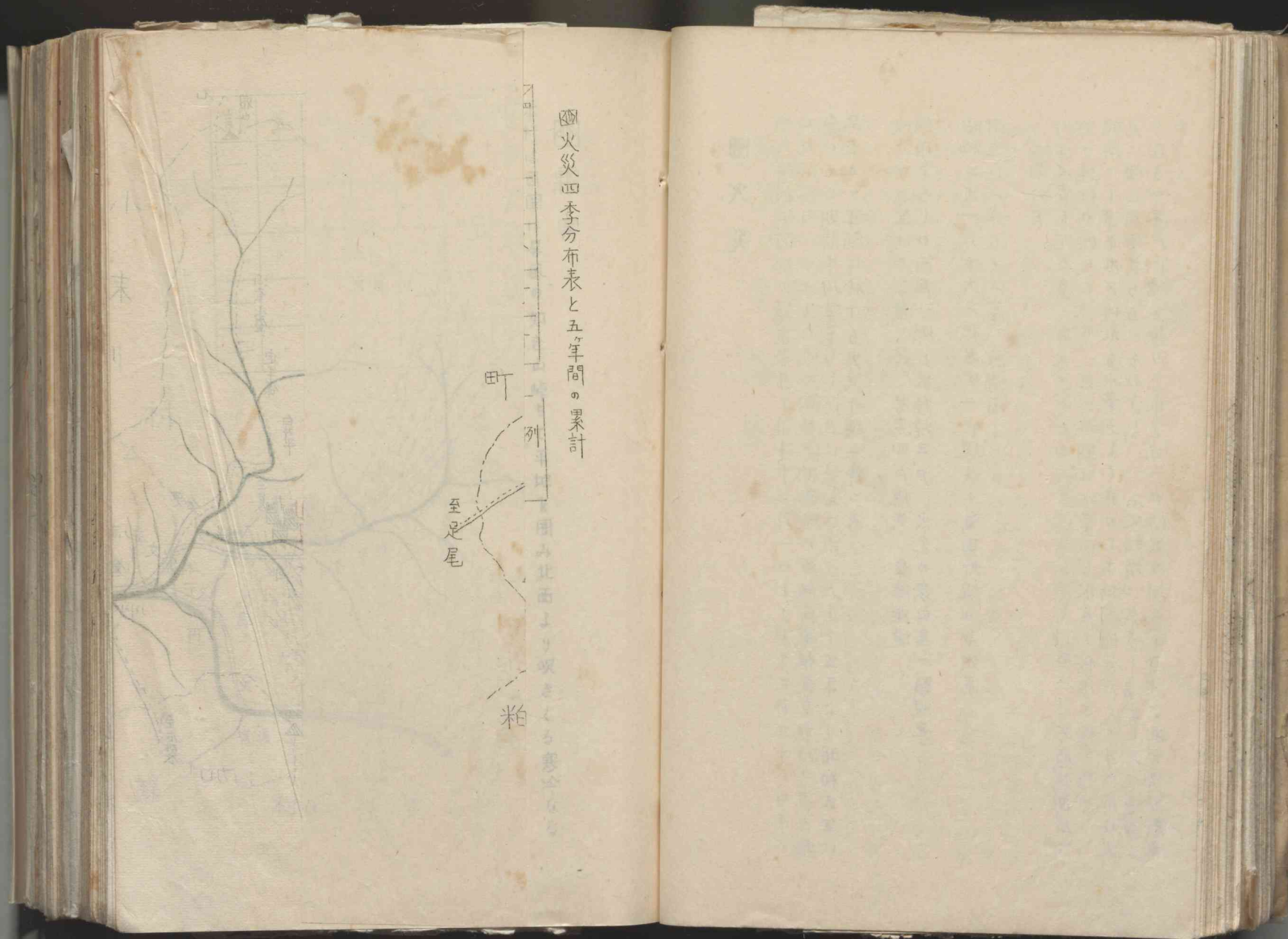
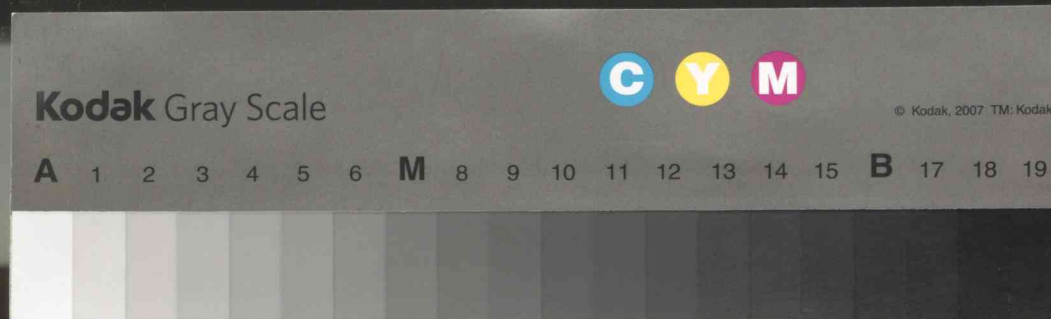
大正十五年四月宇瀧ヶ花 居宅四戸焼失 原因炬燵
 横根下ろしの西風に煽られ類焼三戸 火元の家の馬一頭焼死

昭和二年一月下大久保居宅一戸焼失 原因灯焔の不始末
 附近に人家なく人畜に死傷なし

水系利用
 川は人家を距る遠くあらざれども河岸何れも高く川原には大石(花崗岩)
 あり通行の妨げとなり且つ冬期は水量減じ水系の利用不便を感ず
 諸所に小澤あれど何れも水量乏しく其の上土地高低甚だしかりければ火
 災に際し利用せらるゝもの少し... 又諸所に泉多く湧出し又小澤等よ
 り引きて各戸に池を掘りこれを唯一の防火の用意となすされど其の數未
 だ少し

第四章 火災

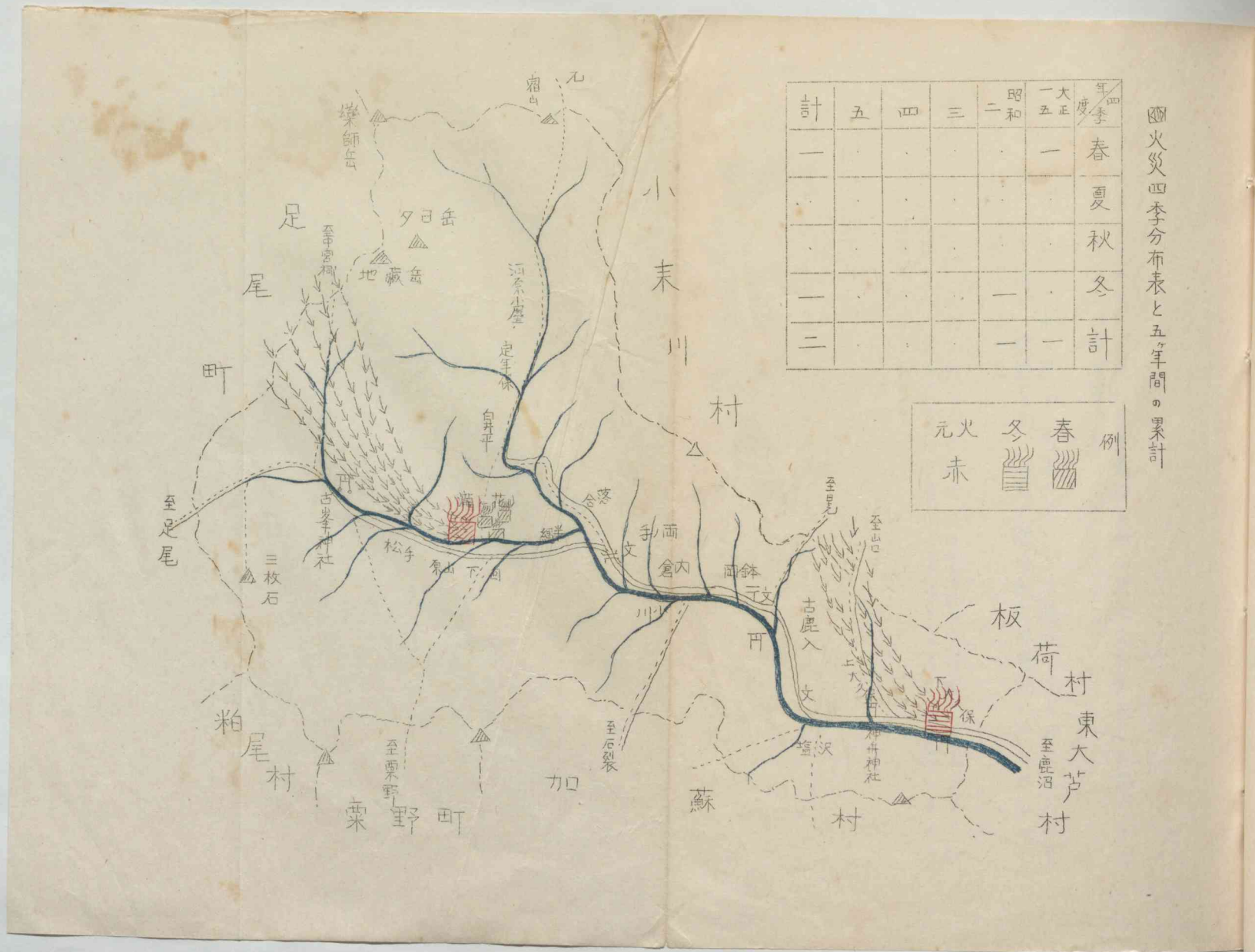
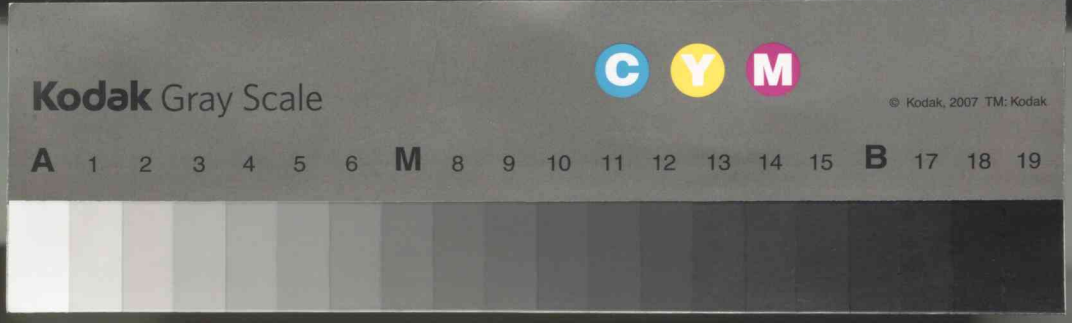




492 西大芦地区 西大芦小学校所蔵資料

13





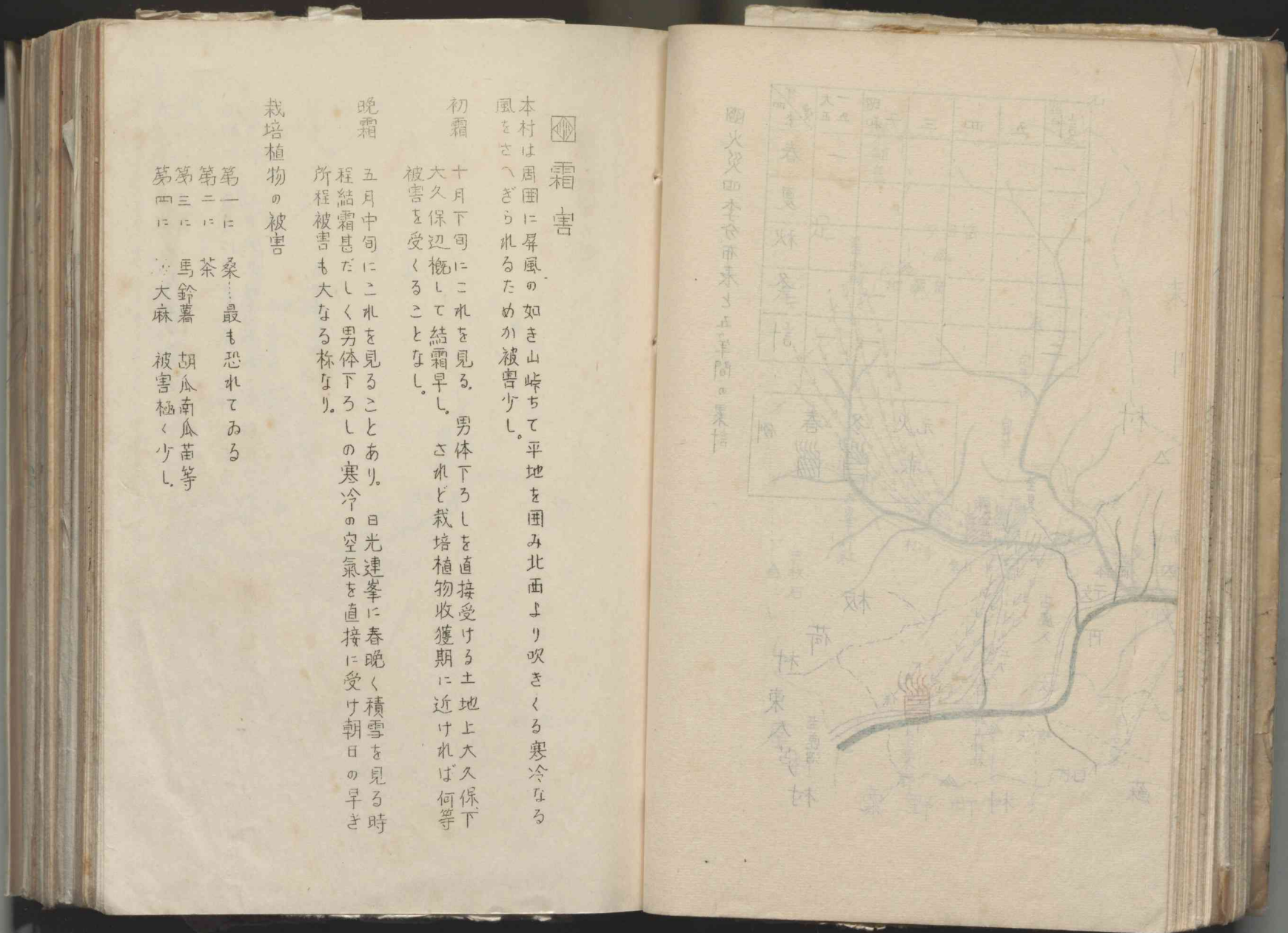
計	五	四	三	二	昭和一	大正五	年四季
一						一	春
							夏
							秋
一					一		冬
二					一	一	計

例

春 冬 元火 赤

西火災四季分布表と五年間の累計





霜害

本村は周囲に屏風の如き山峠ちて平地を囲み北面より吹きくる寒冷なる風をさへざられるためか被害少し。

初霜 十月下旬にこれをみる。男体下ろしを直接受ける土地は大久保下

大久保辺櫛して結霜早し。されど栽培植物收穫期に近ければ何等被害を受くることなし。

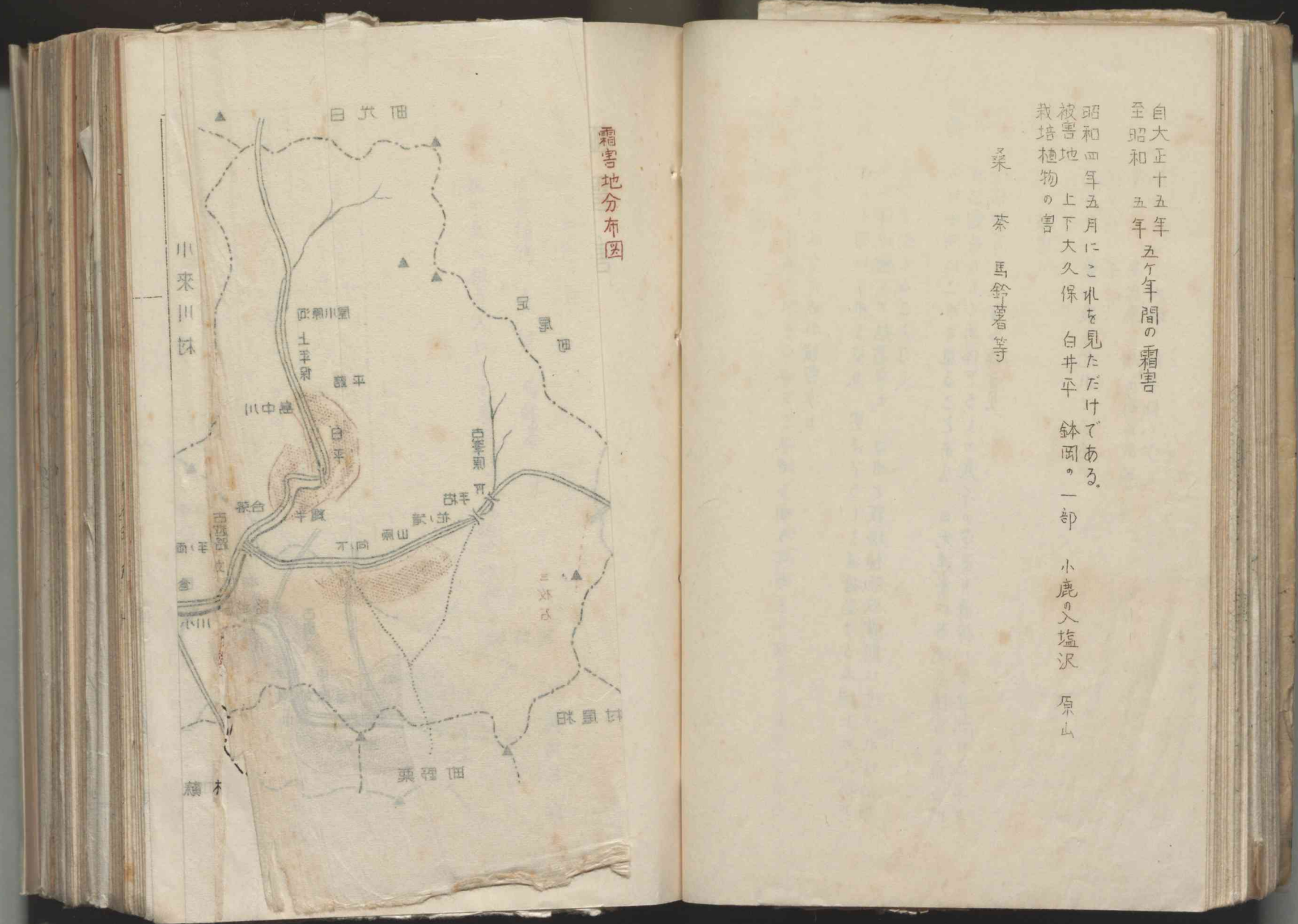
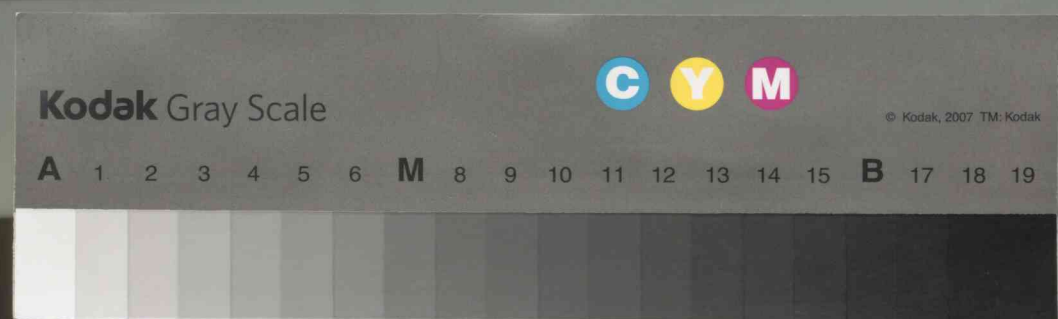
晩霜 五月中旬にこれを見ることあり。日光連峯に春晩く積雪を見る時

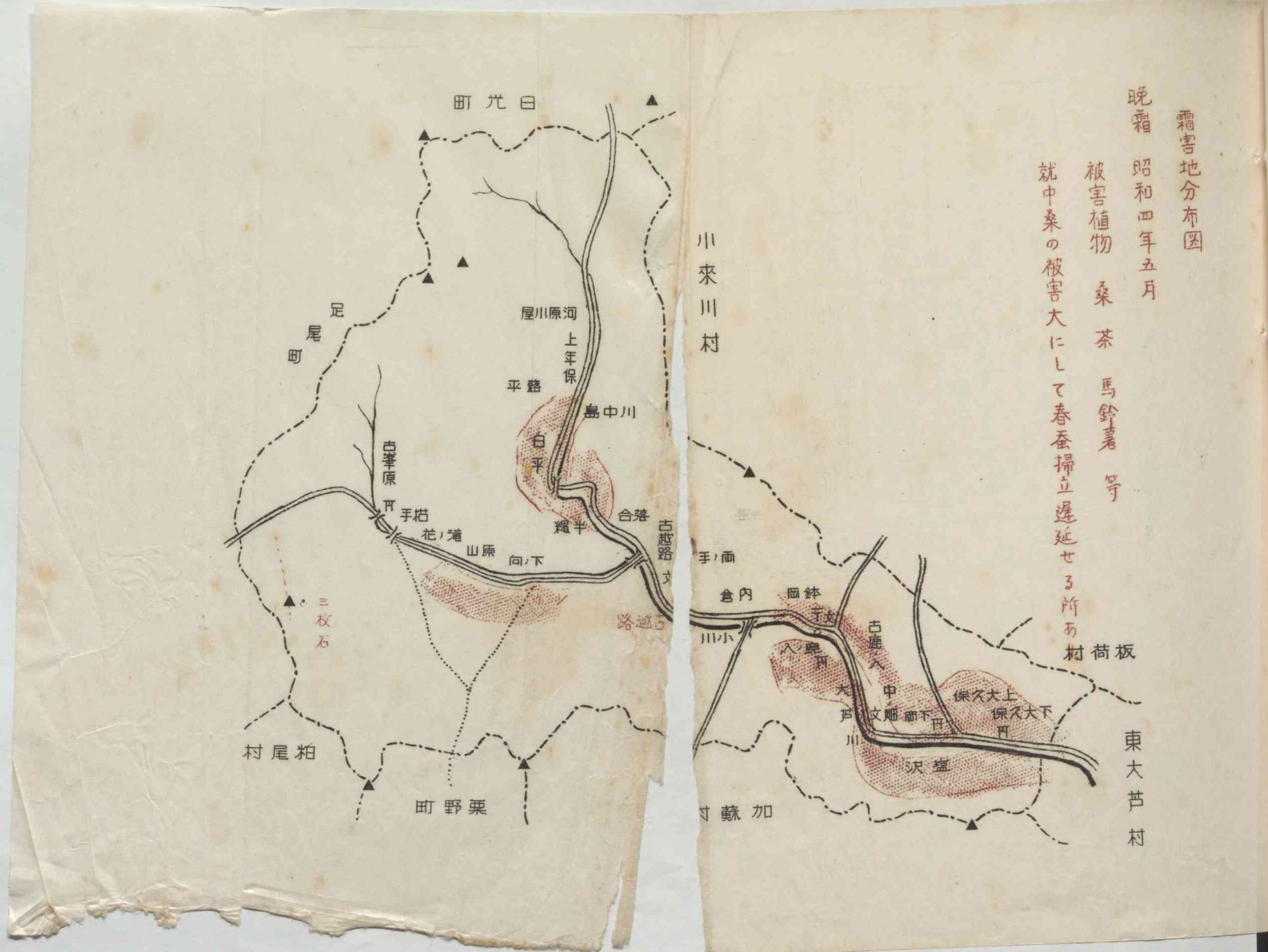
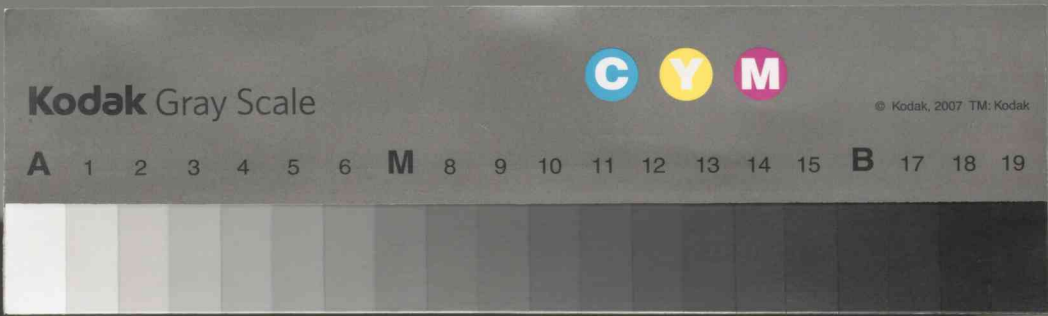
程結霜甚だしく男体下ろしの寒冷の空気を直接に受け朝日の早き所程被害も大なる株なり。

栽培植物の被害

- 第一に 桑 最も恐れてある
- 第二に 茶
- 第三に 馬鈴薯 胡瓜南瓜苗等
- 第四に 大麻 被害極く少し

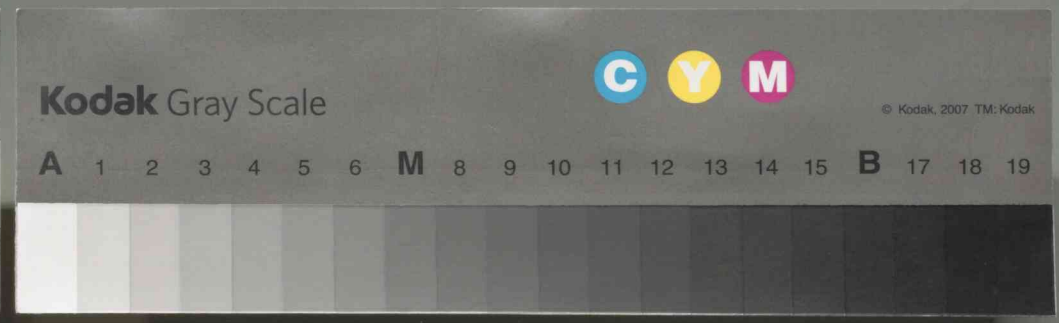






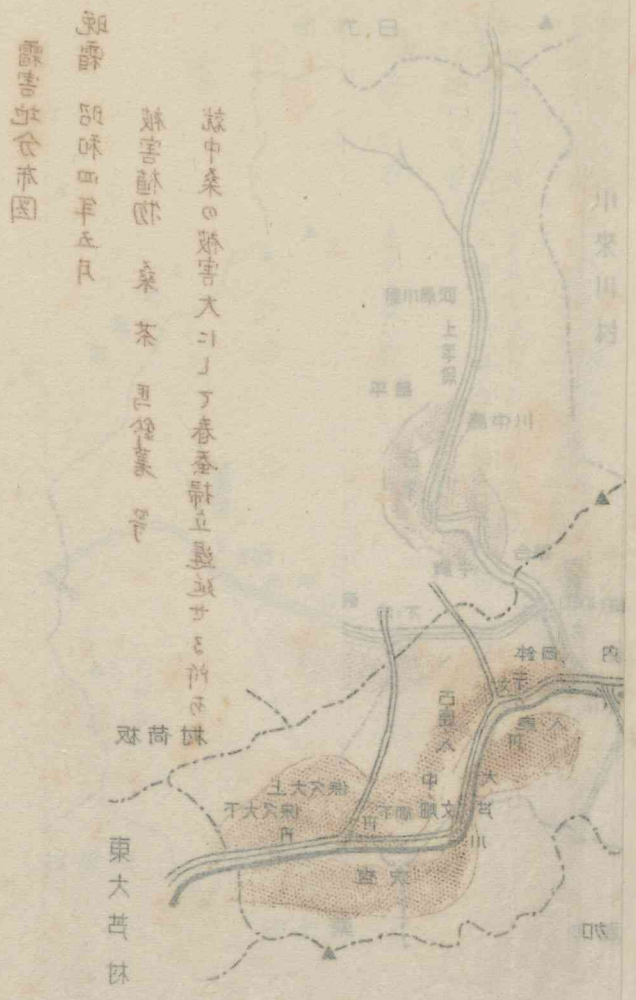
昭和四年五月にこれを見ただけである。
 被害地 上下大久保 白井平 鉢岡の一部 小芦入塩沢 原山
 栽培植物の嘗
 桑 茶 馬鈴薯等

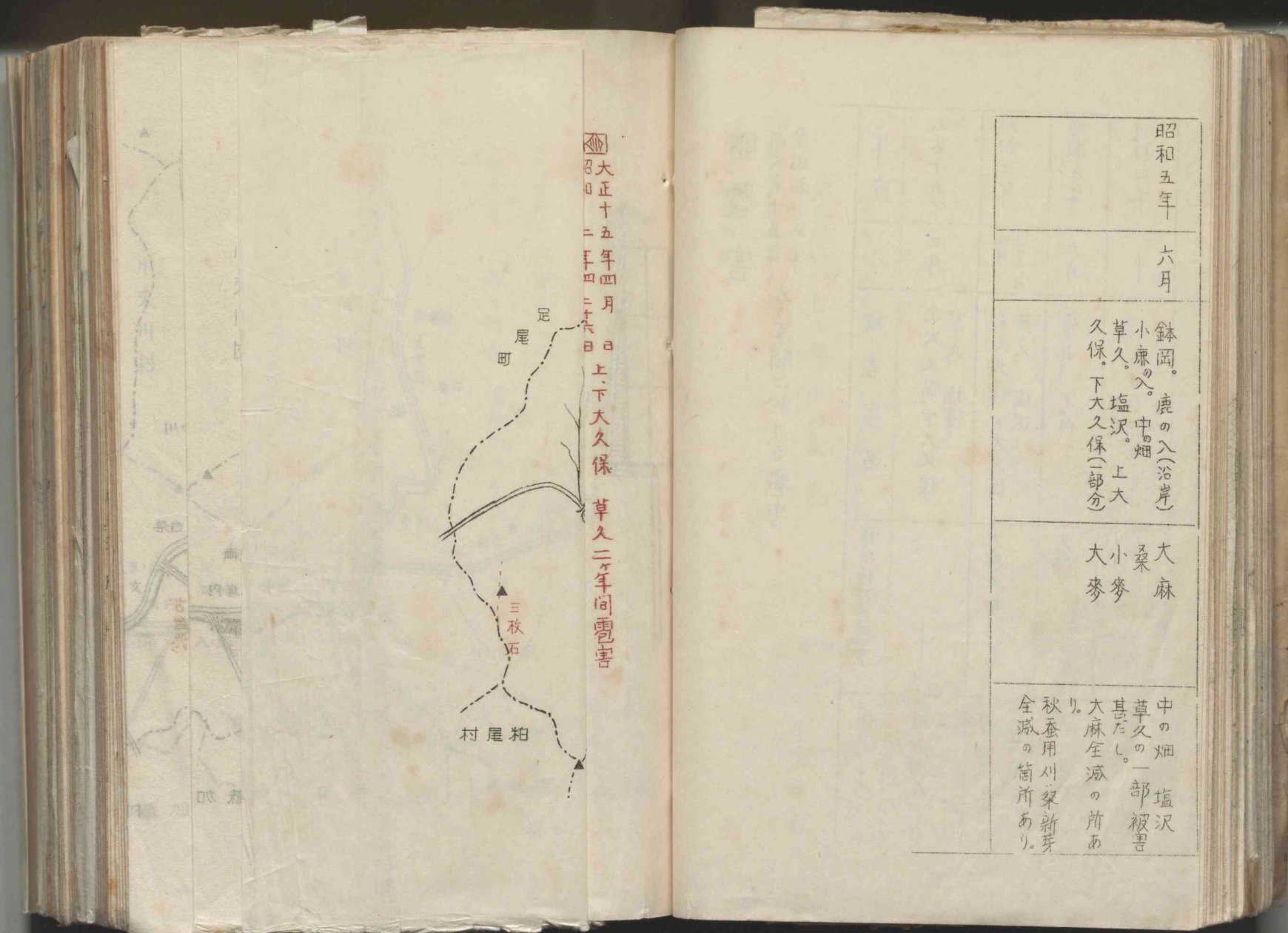
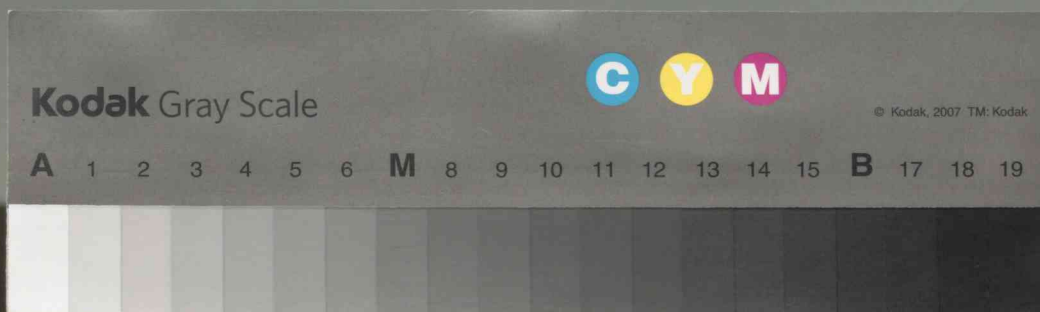




年度	月	被害字名	栽培植物の被害	備考
大正十五年	四月	上大久保。下大久保 草久。塩澤。	大麻	被害殆んどなし。
昭和二年	四月 二十六日	上大久保。下大久保 草久。塩澤。	大麻	約三割の減收 (夜場調査)
昭和三年	六月	原山。下向	大麻	約一割の減收
昭和四年	—	—	—	—

⊗ 電害
 自大正十五年
 至昭和五年
 五ヶ年間に於ける電害





大正十五年四月二十一日 上下大久保 草久二年間雹害

昭和五年

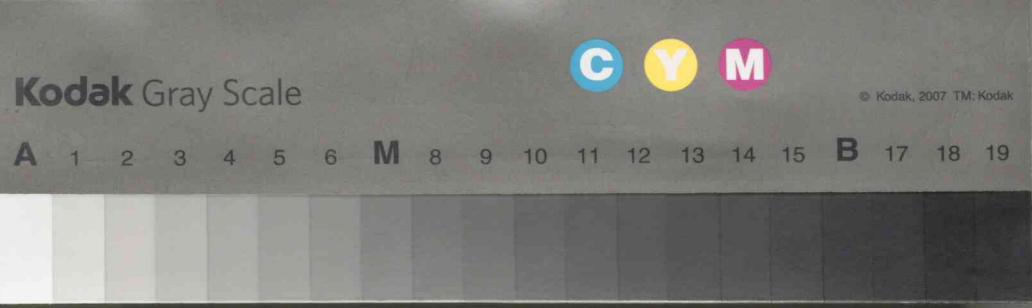
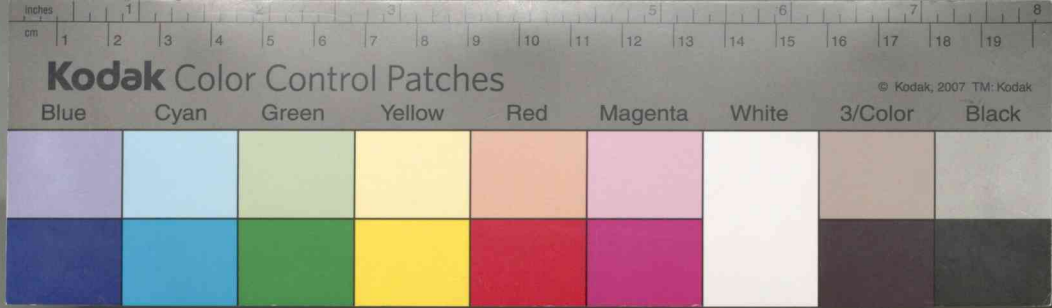
六月

鉢岡。鹿の入(沿岸)
小麻の入。中の畑
草久。塩沢。上大
久保。下大久保(部分)

大桑大
小麥 麥 麻

中の畑 塩沢
草久の一部被害
甚たし。
大麻全滅の所あり。
秋蚕用川梨新芽
全滅の箇所あり。

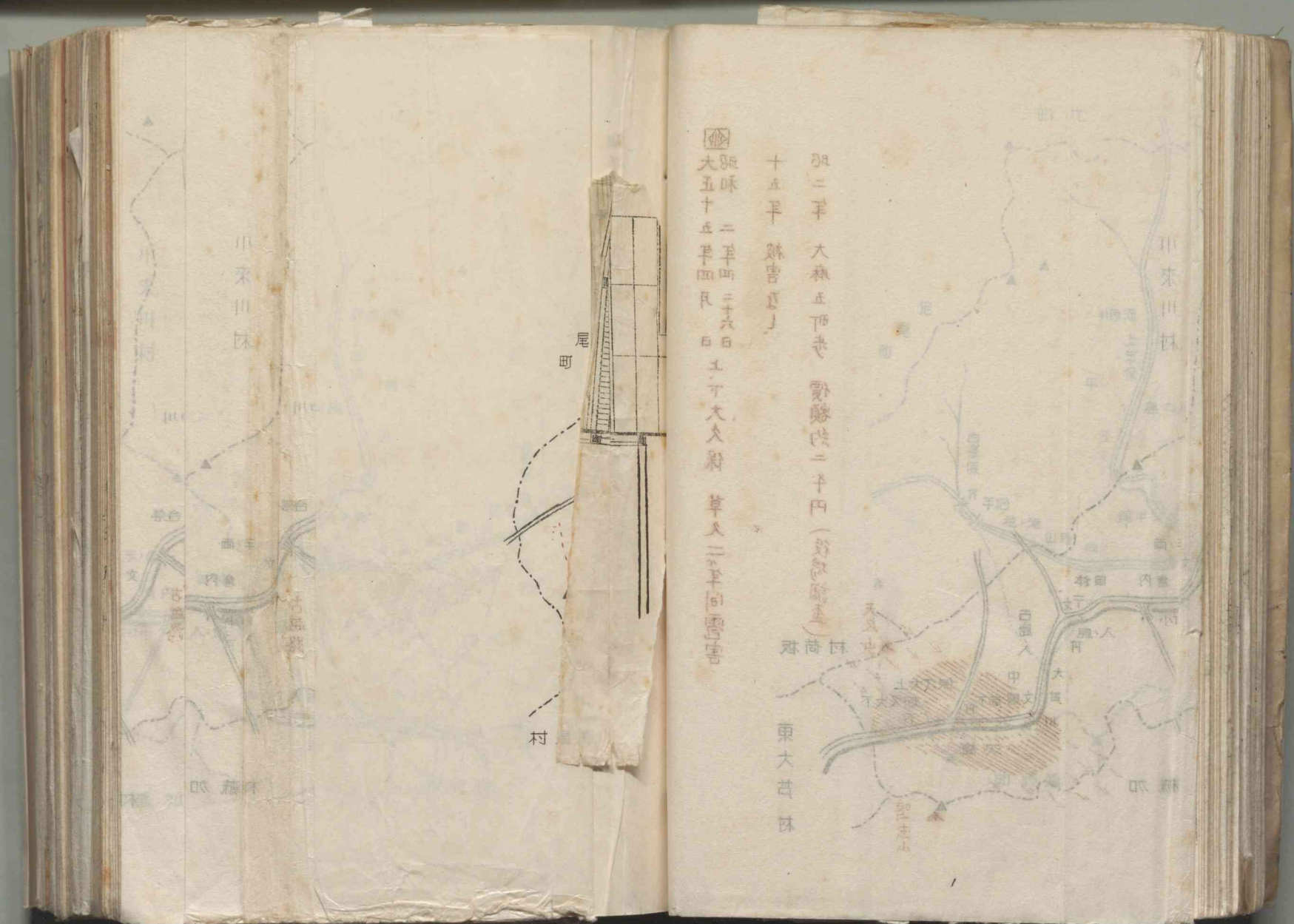
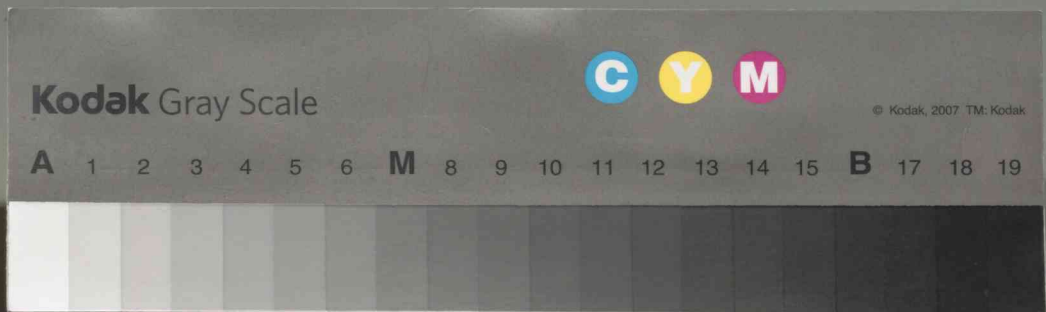




大正十五年四月 日 上下大久保 草久二年間雹害
 昭和二年四月二十六日
 十五年 被害なし
 昭二年 大麻五町歩 價額約二千円 (役場調査)

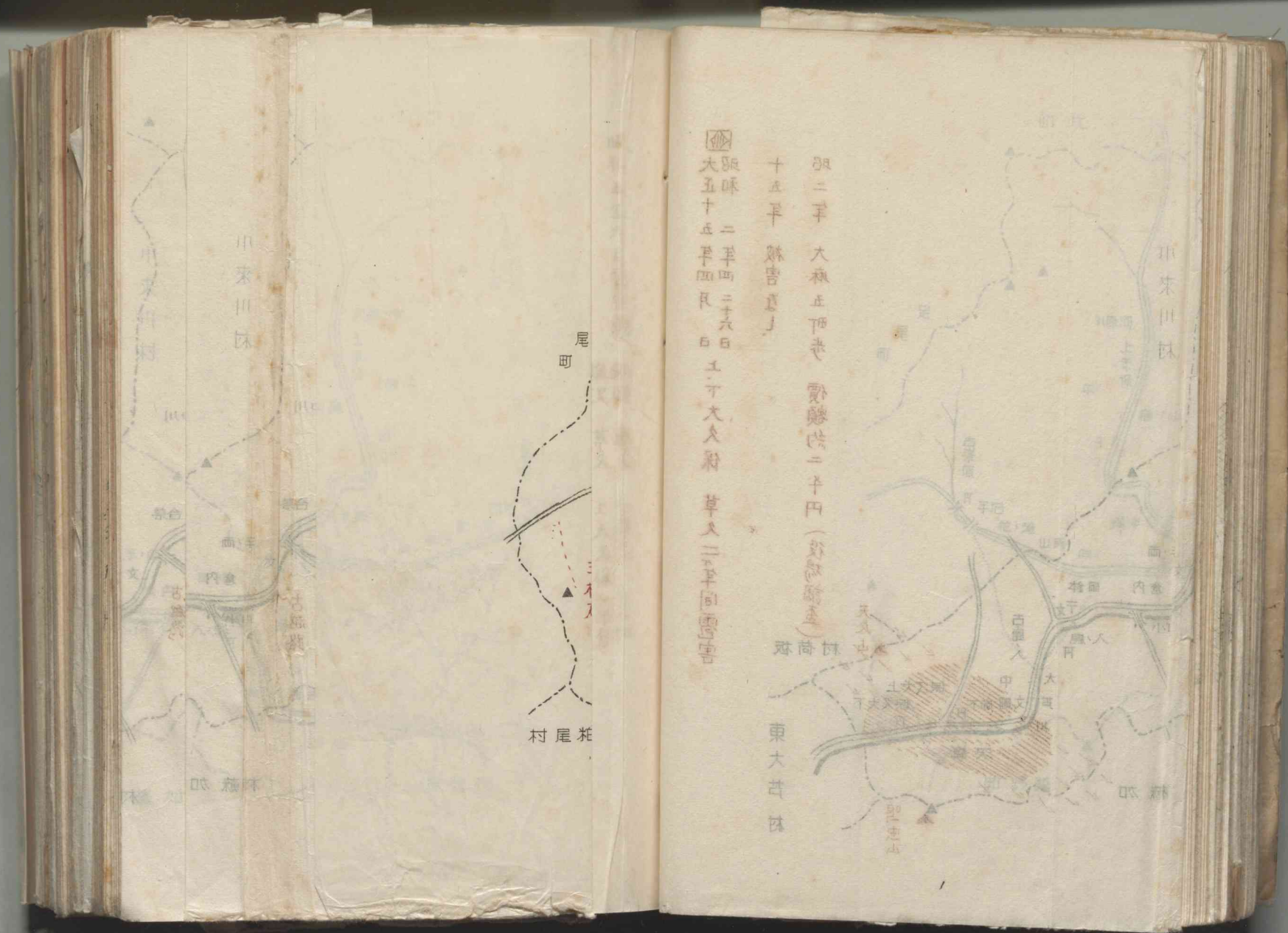
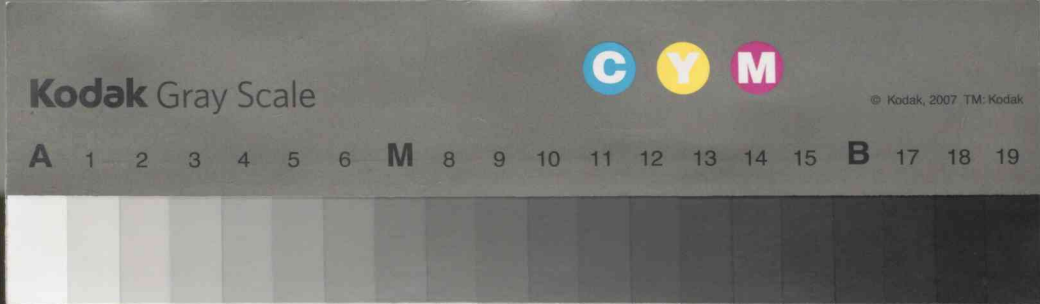
大正十五年四月 日 上下大久保 草久二年間雹害
 昭和二年四月二十六日
 十五年 被害なし
 昭二年 大麻五町歩 價額約二千円 (役場調査)





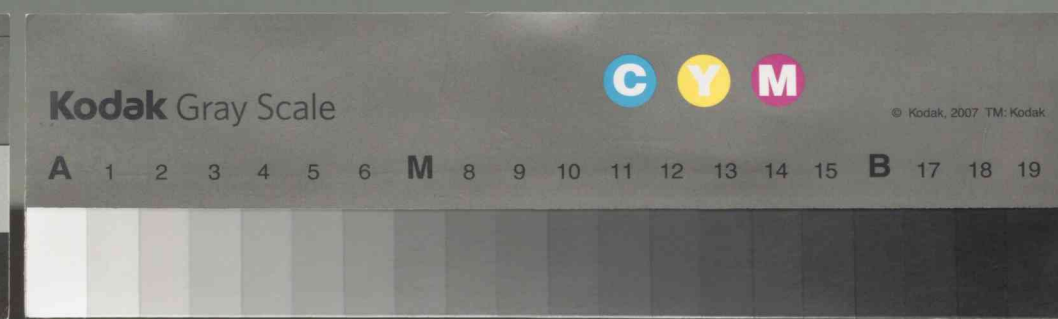
492 西大芦地区 西大芦小学校所蔵資料





492 西大芦地区 西大芦小学校所蔵資料

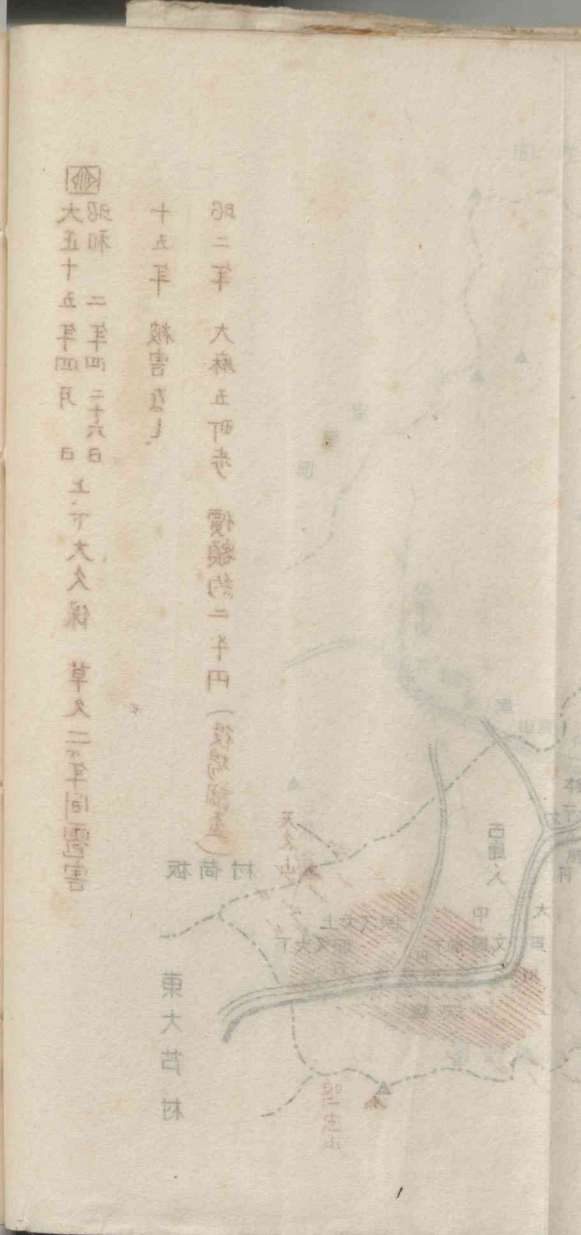
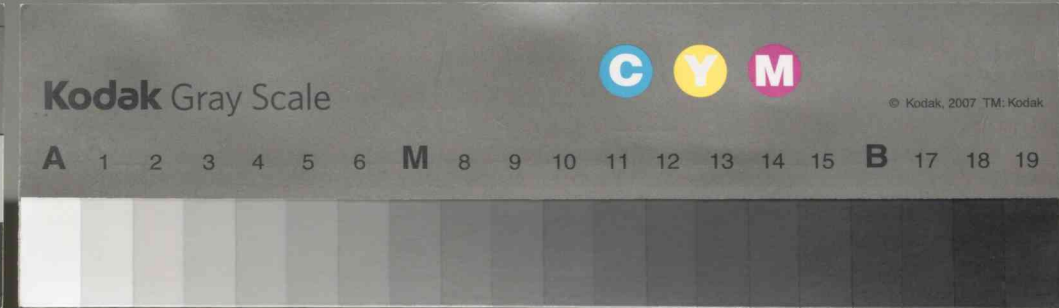


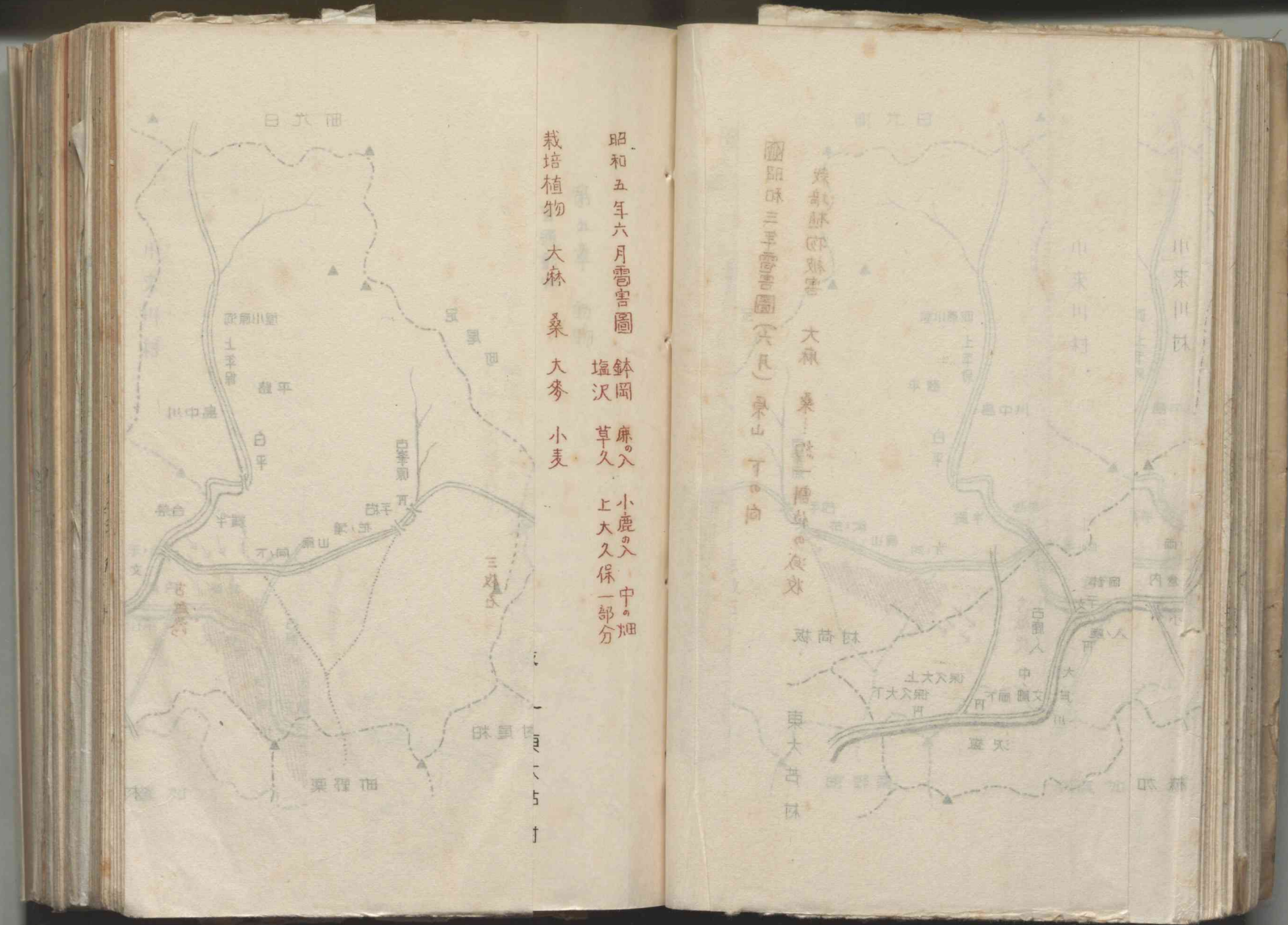
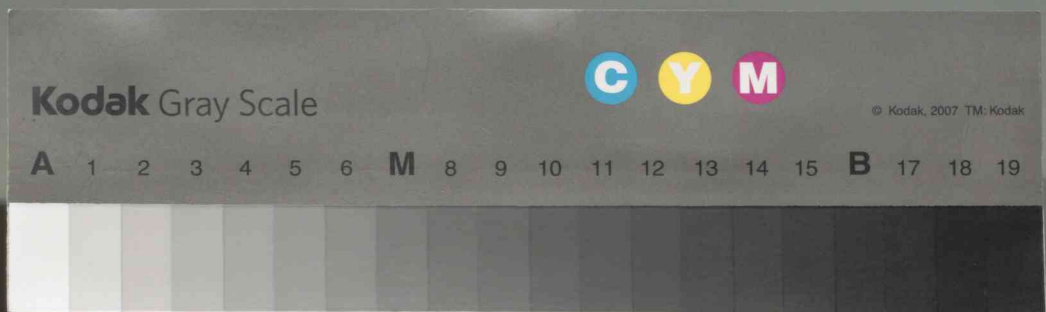


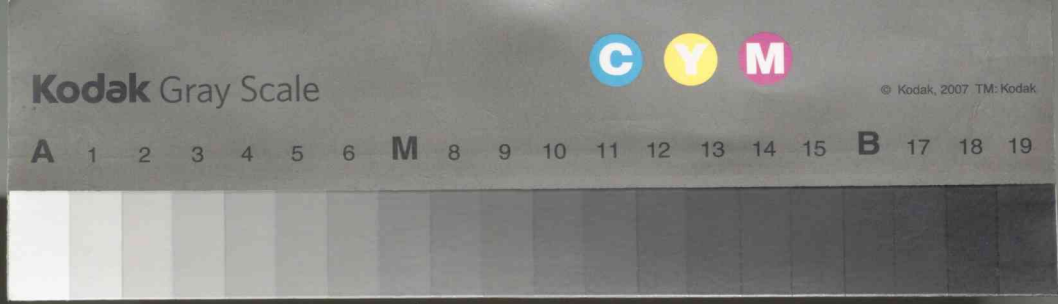
492 西大芦地区 西大芦小学校所蔵資料

13

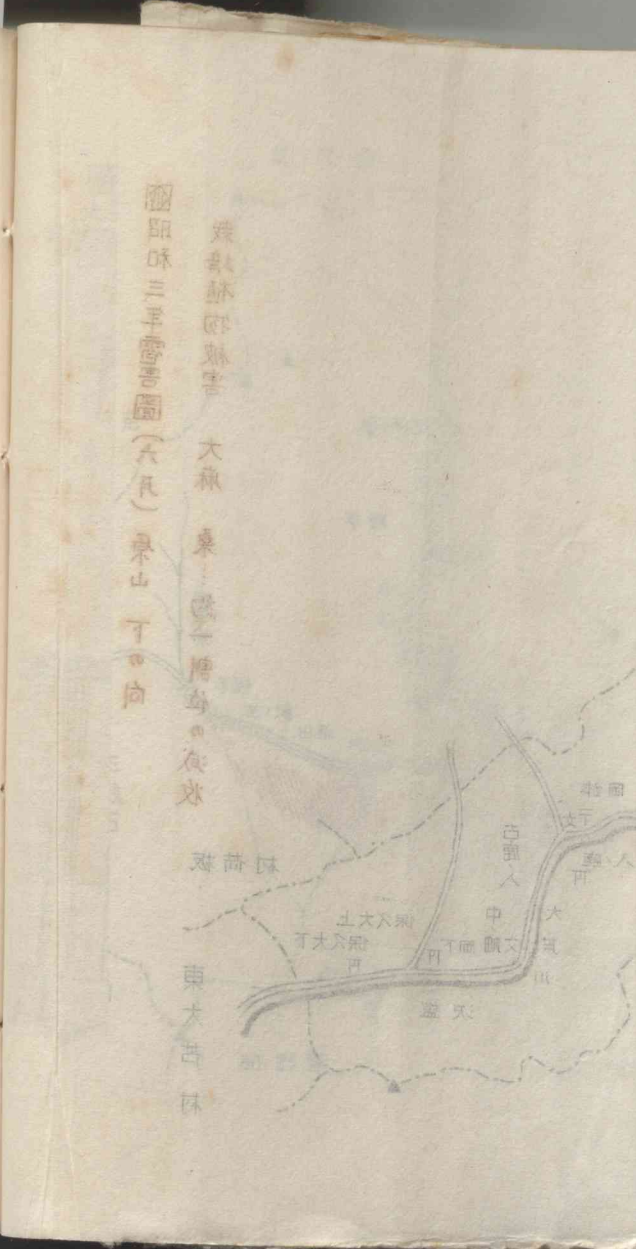


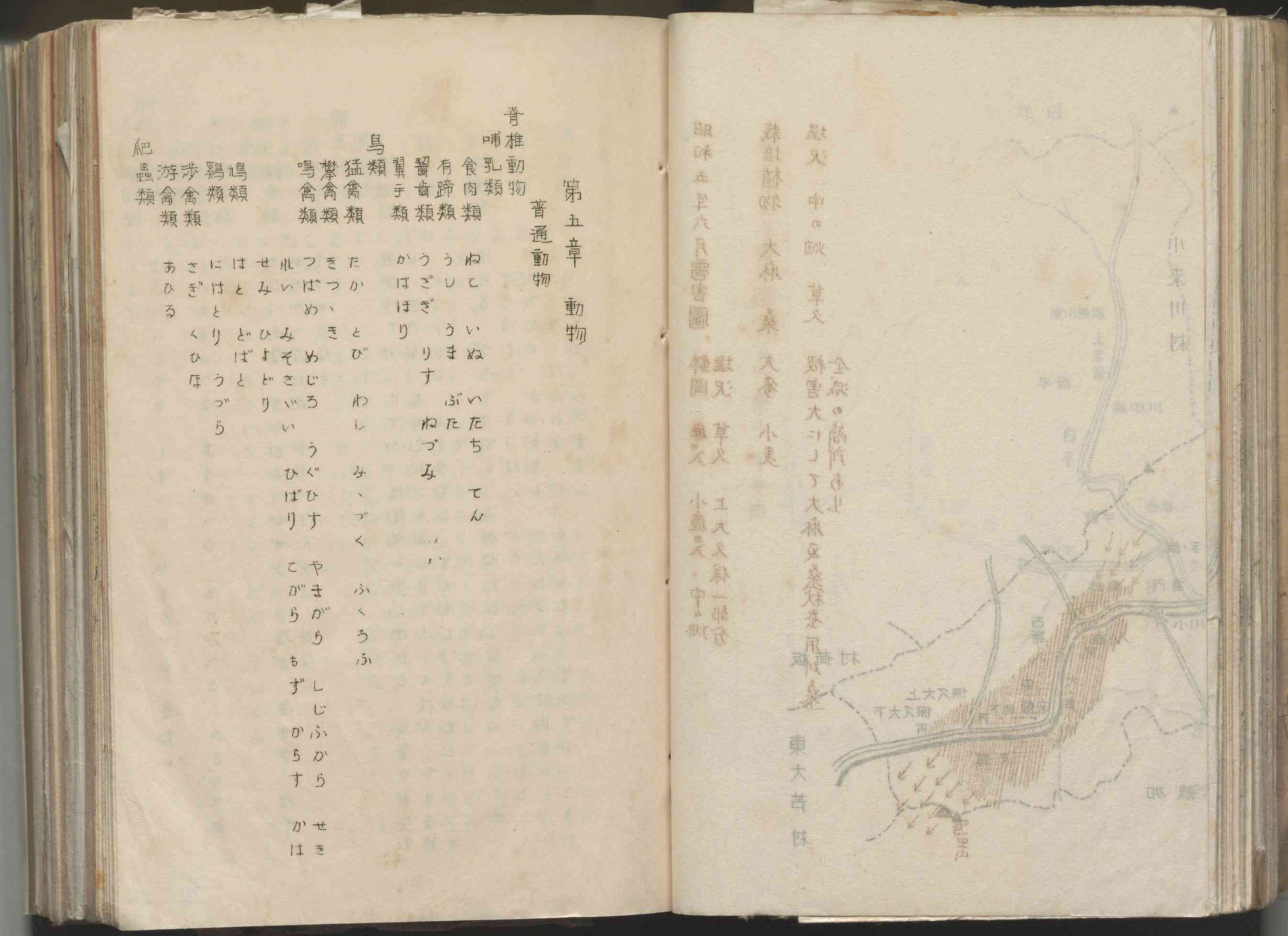
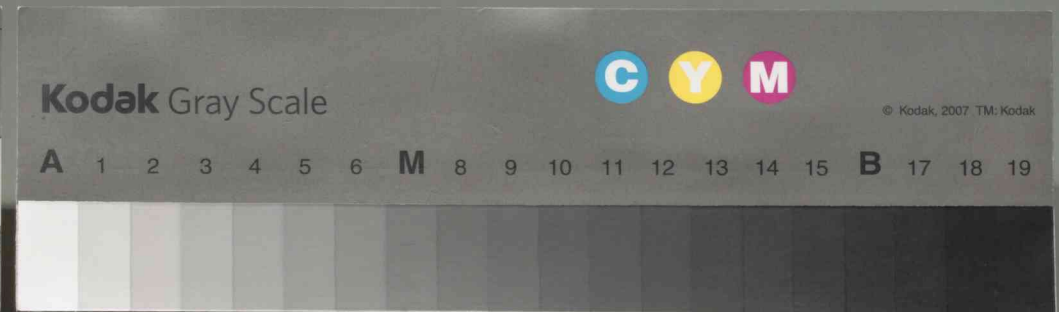






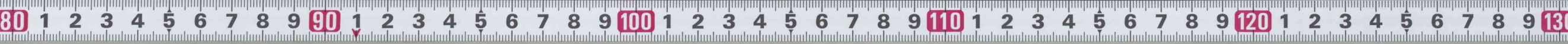
昭和五年六月雪害圖
 栽培植物 大麻 桑 大麥 小麦
 塩沢 中の畑 草久
 鉢岡 麻久 小鹿久 中の畑
 塩沢 草久 上大久保一部分
 被害大にして大麻及桑秋蚕用外桑
 全滅の箇所あり

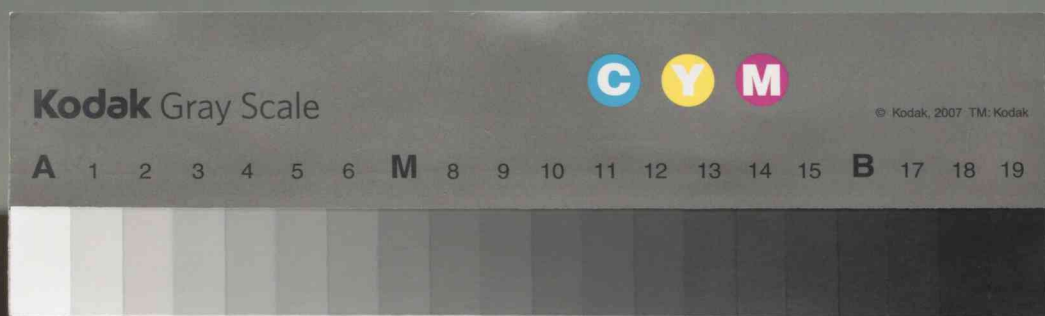




492 西大芦地区 西大芦小学校所蔵資料

13

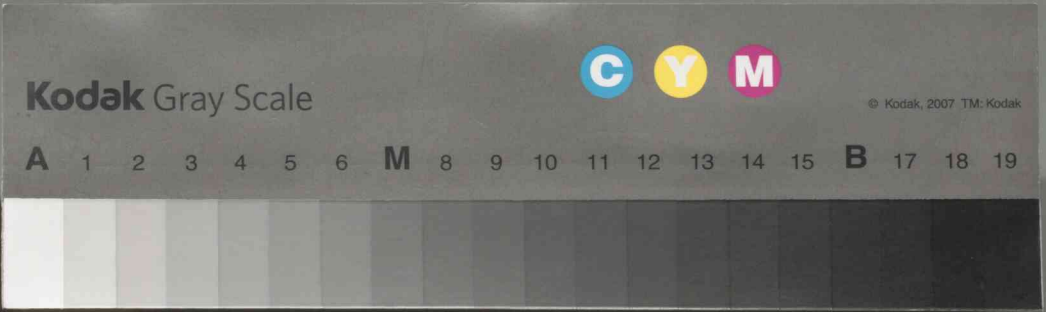




蜻蛉形 類	甲類	蜘蛛類	彈尾類	直翅類	脈翅類	半翅類	双翅類	膜翅類
みづ	みえ	ひら	むし	たを	ぎり	こほ	むみ	かき
づ	ちか	らよ	かみ	をり	ほろ	とわ	むむ	ばば
	こ	ぐう	ぐ	かく	きう	うら	し	ゆち
ひる	に	も	げ	まつ	す	と	ら	め
		も	じ	ま	ま	ん	し	あ
		あ	げ	きは	つ	と	ぶ	へ
		り	じ	り	む	ん	う	ち
		ぐ	へ	し	し	ぼ	し	か
		も	と	あ	を	か	み	ま
		り	す	ぶ	う	す	か	ば
		さ	ぐ	り	ま	げ	ら	あ
		そ	も	む	ち	む	ろ	と
		り	と	し	ひ	し	ん	ま
				む	ほ	き	み	か
		だ	た	し	か			ち
		に	て	ね	や	か	み	の
		け	ち	ば	ん	ひ	ん	う
		じ	ら	つ	ま	か	ら	じ
		ら	み	た	ら	ら	ら	ば
		み	く	い	お	む	に	ち
		る	る	な	は	し	い	あ
		ぐ	も	ご	ら	く	た	あ
				き	と	か	ら	ぶ
				は	り	ん	め	り
						せ		の

節	昆足	魚	兩	節
鞘翅類	鱗翅類	硬骨類	有尾類	無尾類
類	類	類	類	類
しん	ほ	や	ね	あ
か	ご	め	と	と
ら	が	だ	の	を
む	さ	ひ	り	か
し	た	め	さ	た
は	る	か	り	げ
し	る	う	ま	い
は	む	ふ	か	し
し	む	な	か	や
み	か	か	き	う
づ	め	ん	ん	し
す	あ	き	あ	ま
ま	ぶ	と	ま	ま
し	う	む	ま	が
か	り	は	が	へ
つ	こ	な	へ	ひ
を	ど	ん	る	や
ぶ	か	せ	あ	ま
し	ね	う	か	か
む	む	ぎ	が	し
し	む	う	へ	る
ぞ	し	な	ま	む
う	こ	ぎ	ま	し
は	き	う	き	が
む	め	く	が	へ
し	む	こ	ま	る
か	し	や	は	
く	れ	く	や	
た	し	ま	ま	
ま	ぞ	つ	ま	
む	け	け	む	





第六章 植物

顯花植物 普通植物

柴葳科	馬鞭草科	草薺科	桔梗科	胡麻科	龍眼科	茜草科	忍冬科	敗醬科	菊科
のう	くさ	のう	きり	きり	ち	あ	う	う	さ
せん	ば	ば	や	り	ん	や	な	な	き
かつ	こ	こ	う	り	ん	へ	な	な	く
ら			は	り	ん	む	な	な	ち
			た	り	ん	ぐ	な	な	さ
			が	り	ん	ら	な	な	を
			へ	り	ん	ち	な	な	か
			く	り	ん	ま	な	な	う
			ち	り	ん	は	な	な	き
			ま	り	ん	ら	な	な	を
			う	り	ん	ち	な	な	か
			り	り	ん	ま	な	な	う
			か	り	ん	は	な	な	き
			ら	り	ん	ら	な	な	を
			が	り	ん	ち	な	な	か
			ぬ	り	ん	ま	な	な	う
			ん	り	ん	は	な	な	き
			へ	り	ん	ら	な	な	を
			ん	り	ん	ち	な	な	か
			う	り	ん	ま	な	な	う
			た	り	ん	は	な	な	き
			ん	り	ん	ら	な	な	を
			う	り	ん	ち	な	な	か
			が	り	ん	ら	な	な	を
			ほ	り	ん	ち	な	な	か

魚類 硬骨類

兩棲類

有蹄類

食肉類

哺乳類

脊椎動物

原動物類

軟体動物類

節足動物類

円蟲類

昆蟲類

特殊動物

あゆ

いはな

はこ

いせう

もか

しか

くま

あめ

しん

がた

むり

かり

さう

りか

むち

こは

うり

かか

ひむ

るし

