

木 材 利 用 実 績

「鹿沼市公共施設木造・木質化基本方針」に基づき、本市公共施設における木材利用量の実績を公表します。

令和2年度の総利用量は、**501.89m³**でした。

公 共 建 築 物

- 新庁舎議会棟
- 北小学校（校舎耐震改修工事）
- 北犬飼コミュニティセンター
- T K Cいちごアリーナ（物販スペース木質化）

492.24 m³

うち森林認証材が310.29m³、残りはほとんどが市産材

庁 用 物 品 等

- 菊沢コミュニティセンター
- まちの駅新・鹿沼宿
- 鹿沼そば認証標
- 出会いの森いちご園
- 自然体験交流センター
- ベリーウッドプレゼント
- 小中学校

9.65 m³

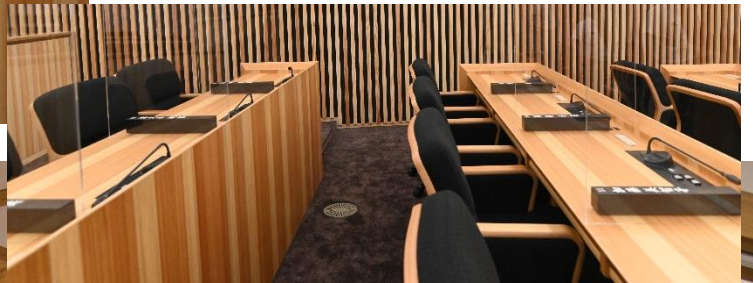
うち森林認証材5.10m³、市産材0.20m³

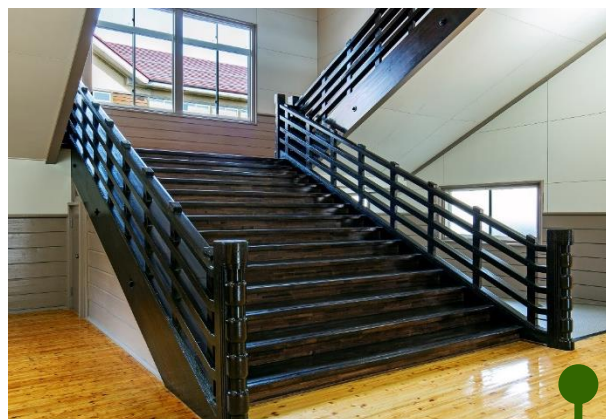
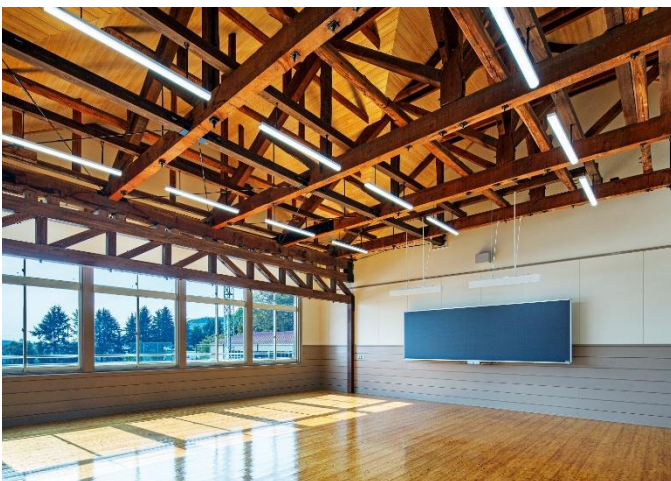
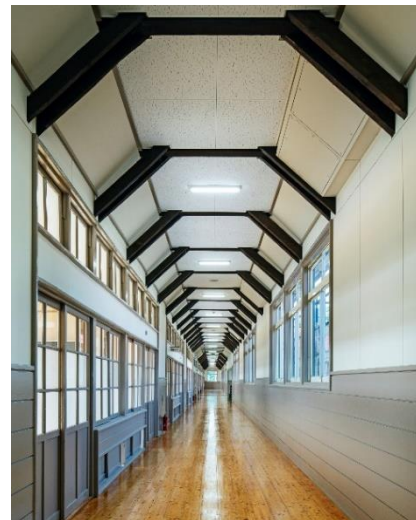
「公共建築物等木材利用促進法」が「脱炭素社会の実現に資する等のための建築物等～」に改正されたよ！（令和3年10月施行）
 カーボンニュートラルの実現に向け、今後ますます「伐って、使って、植える」という森林資源の循環利用が重要になってくるね☆



新庁舎 議会棟

- 新庁舎整備において先行して完成した議会棟
- 県内唯一の木造議会棟
- 見えるところも見えないところもふんだんに鹿沼産木材を使用！
そのうち98%が森林認証材🌲





北小学校 (校舎耐震改修工事)

- 3か年度に及んだ工事が完了
- 外観の意匠と木造を維持しつつ、IW値は0.27から1.22に向上！かつ防火性能も向上！
- さらに完成に合わせ、地域内外からの寄付により、児童にオリジナル木製ロッカーを贈呈☆

北犬飼 コミュニティセンター



- 「地材地建」で整備された北犬飼地区の新拠点
- 多目的室は、異なる木材工法が見られる丸ごと見本市！

TKCいちご アリーナ



- 鹿沼の名産品を取りそろえる物販スペースに、棚・テーブル・パンフレットラックを整備
- さらに床材を木質化することで、明るく、温かみのある空間に♪

菊沢コミュニティセンター



- 玄関を入ってすぐ左手の展示室に、テーブル・椅子・パンフレットラック・棚を整備
- より市民が集い、交流しやすい空間に♪



- ヒノキのテーブルとスギのベンチをセットで整備
- 新鹿沼宿の雰囲気にもベストマッチ！

まちの駅 新・鹿沼宿



鹿沼そば 認証標

- 「鹿沼そば」×「鹿沼産森林認証材」のコラボ☆
- 鹿沼そば振興会加盟店である飲食店・製粉業者計31店舗が掲げる「鹿沼そば認証店」であることの証



- 「都市と農村の交流館」の落成記念☆
- 事務所看板とお客様用の荷物棚を整備



出会うの森いちご園

自然体験 交流センター

- 友だち同士で…
家族で…みんなで
囲むバーベキュー
用テーブル
- 「雄大な自然×鹿沼産材」で団らの相乗効果！





- 木に触れ親しむことで豊かな感性を育む、“いちごいちえ”の贈り物🎁
- 手触りの良い温かみのある木のおもちゃ「こんにちは赤ちゃんセット」と「koro kasha (コロカシャ) つみ木セット」
- 木の香りと温もりが、安らかな気持ちと眠りをもたらす「すのこベッド」

ベリーウッド プレゼント



小中学校 学習用机・椅子

- 鹿沼産森林認証材で作った鹿沼オリジナルの学習用机と椅子
- 令和2年度は津田小ほか、6校に配備。順次拡大中！