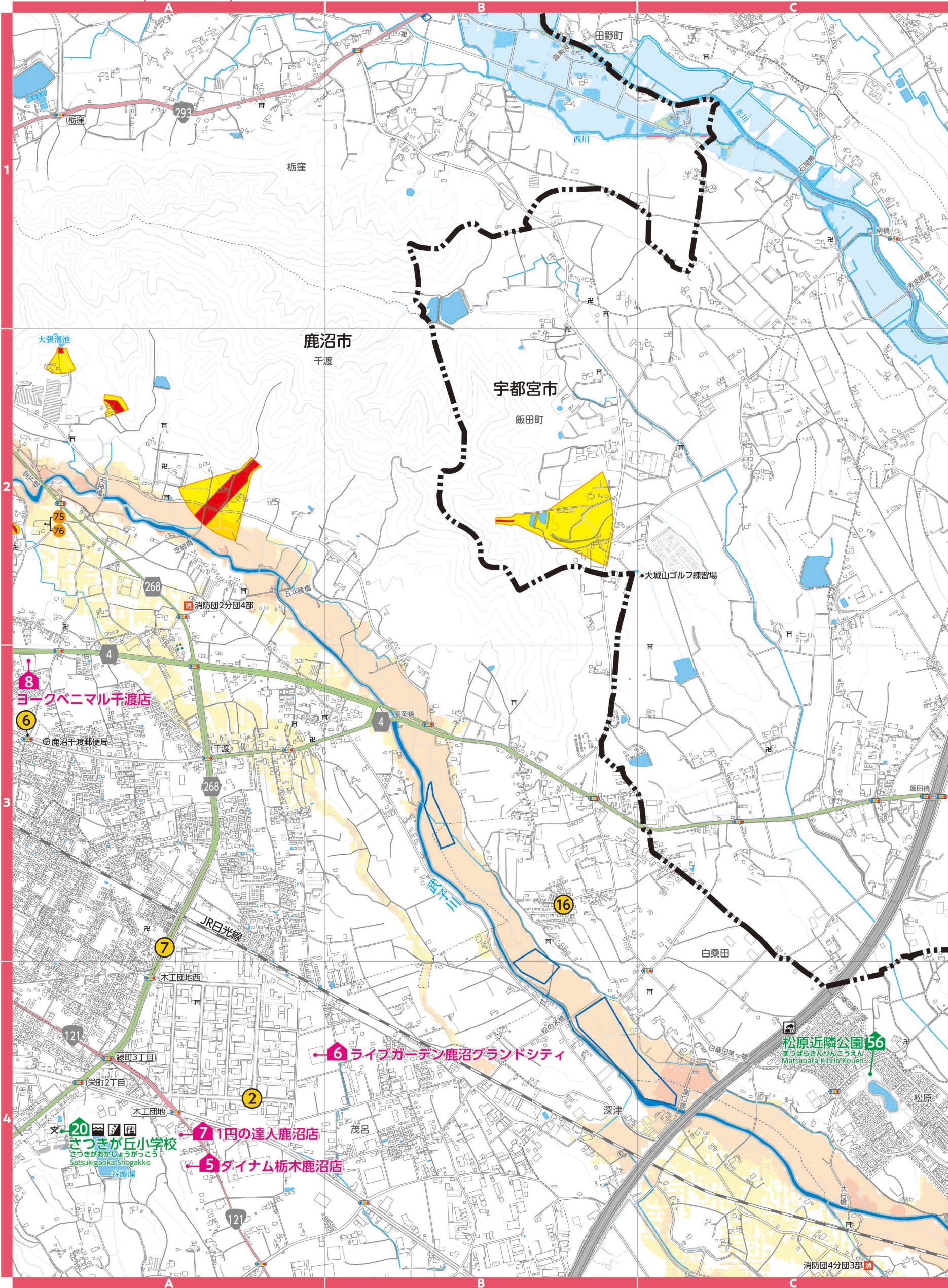
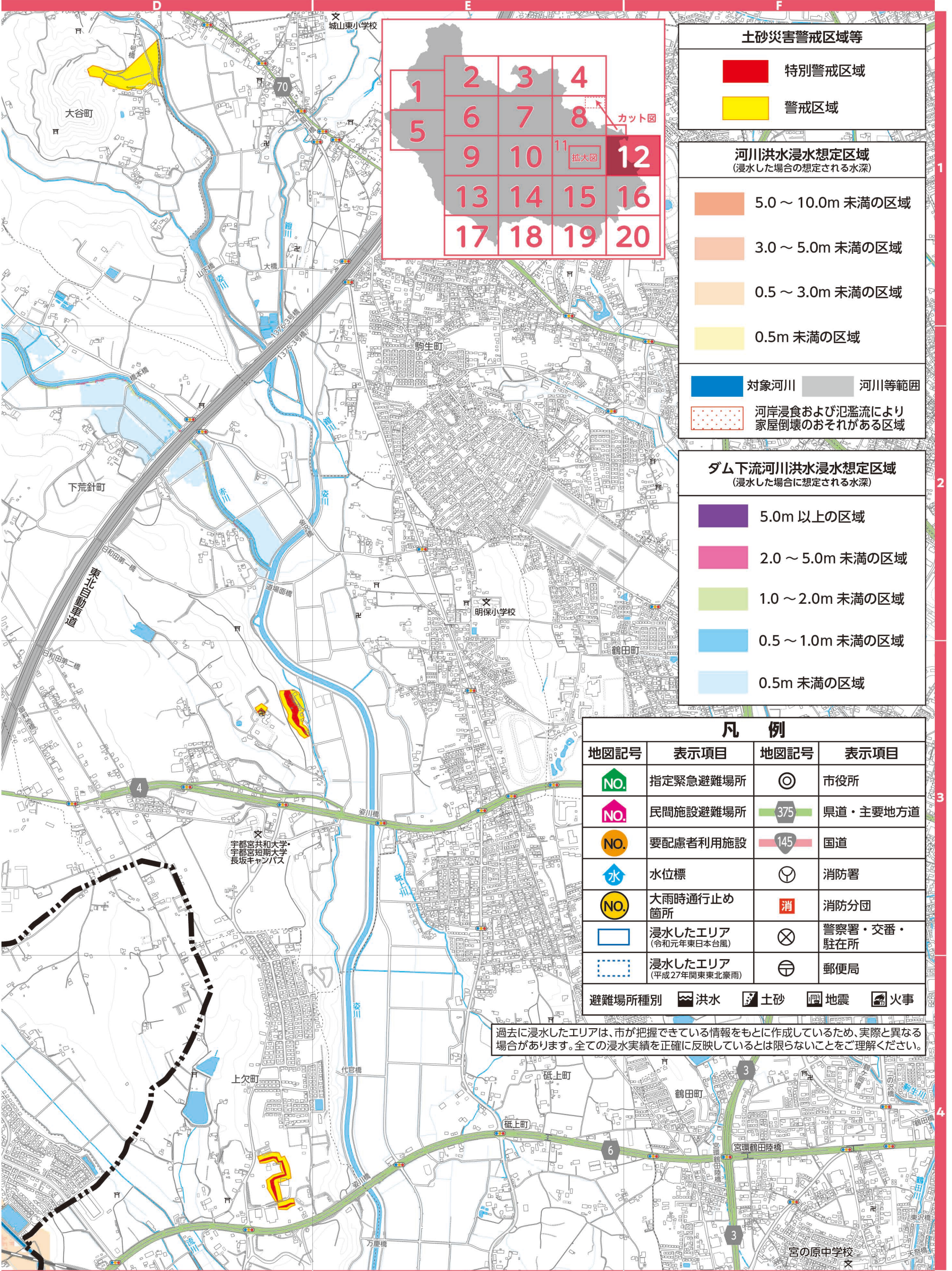


土砂災害警戒区域と洪水浸水想定区域が重なり判読できない場合は、危機管理課にお問い合わせください。





0 500m
縮尺 1:15,000



土砂災害警戒区域等

- 特別警戒区域 (Red square)
- 警戒区域 (Yellow square)

河川洪水浸水想定区域
(浸水した場合の想定される水深)

- 5.0 ~ 10.0m 未満の区域 (Dark orange square)
- 3.0 ~ 5.0m 未満の区域 (Light orange square)
- 0.5 ~ 3.0m 未満の区域 (Lighter orange square)
- 0.5m 未満の区域 (Yellow square)

対象河川 (Blue line) 河川等範囲 (Grey line)

河岸浸食および氾濫流により家屋倒壊のおそれがある区域 (Red dotted square)

ダム下流河川洪水浸水想定区域
(浸水した場合に想定される水深)

- 5.0m 以上の区域 (Purple square)
- 2.0 ~ 5.0m 未満の区域 (Pink square)
- 1.0 ~ 2.0m 未満の区域 (Light green square)
- 0.5 ~ 1.0m 未満の区域 (Light blue square)
- 0.5m 未満の区域 (Very light blue square)

凡例

地図記号	表示項目	地図記号	表示項目
NO. (Green house icon)	指定緊急避難場所	◎	市役所
NO. (Pink house icon)	民間施設避難場所	375 (Green road icon)	県道・主要地方道
NO. (Yellow house icon)	要配慮者利用施設	145 (Red road icon)	国道
水 (Blue water icon)	水位標	☺	消防署
NO. (Yellow house icon)	大雨時通行止め箇所	消 (Red fire icon)	消防分団
□ (Blue outline)	浸水したエリア (令和元年東日本台風)	⊗	警察署・交番・駐在所
□ (Dotted blue outline)	浸水したエリア (平成27年関東東北豪雨)	〒	郵便局

避難場所種別 洪水 土砂 地震 火事

過去に浸水したエリアは、市が把握できている情報をもとに作成しているため、実際と異なる場合があります。全ての浸水実績を正確に反映しているとは限りませんことをご理解ください。