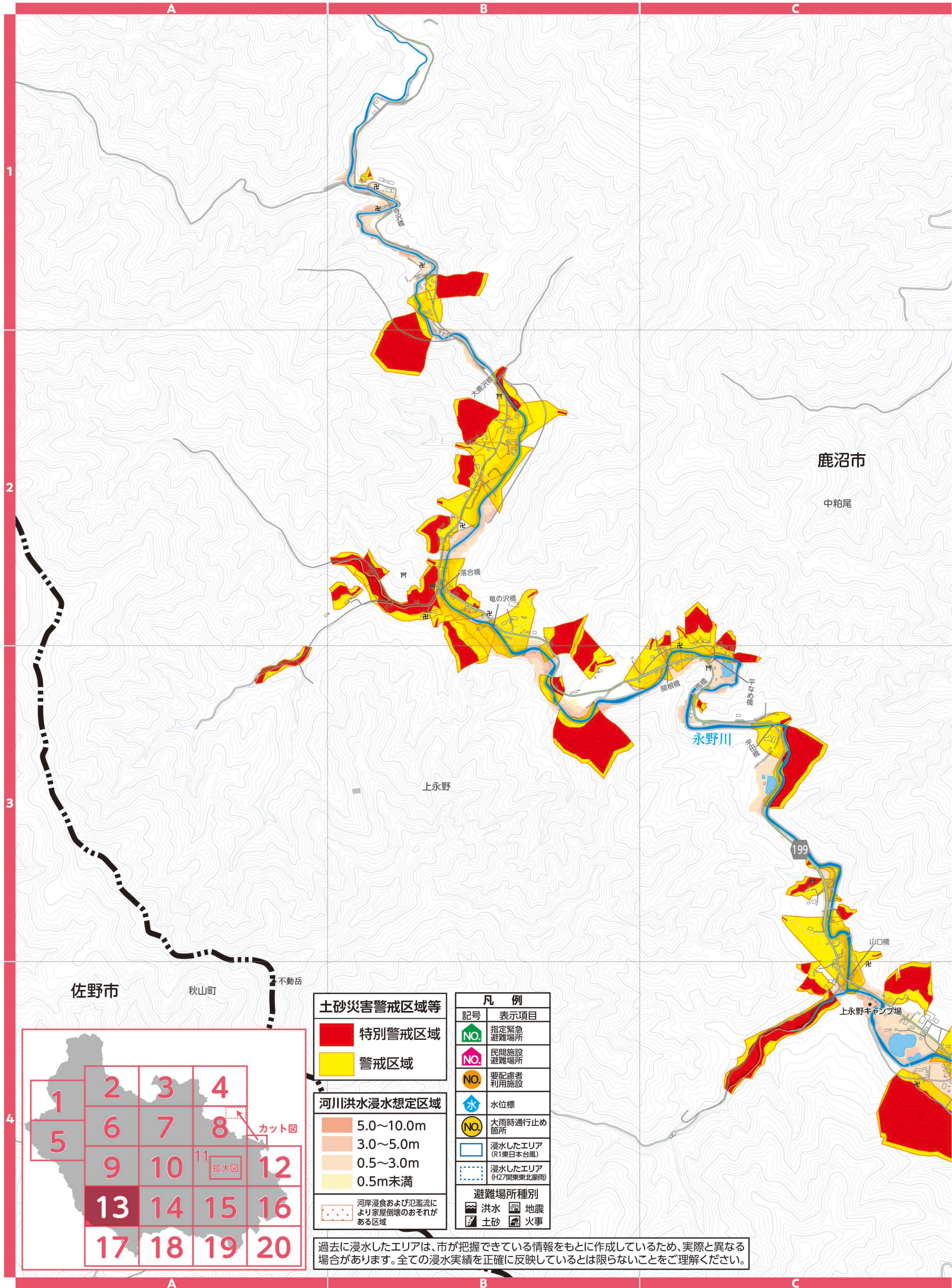


土砂災害警戒区域と洪水浸水想定区域が重なり判読できない場合は、危機管理課にお問い合わせください。



鹿沼市
中粕尾

上永野

佐野市

秋山町

不動岳

土砂災害警戒区域等

- 特別警戒区域
- 警戒区域

河川洪水浸水想定区域

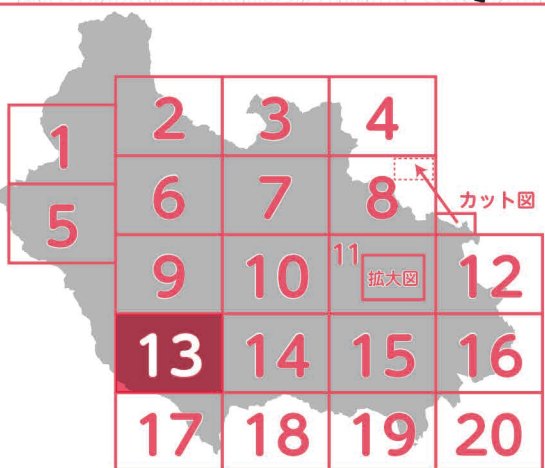
- 5.0~10.0m
- 3.0~5.0m
- 0.5~3.0m
- 0.5m未満

河岸浸食および氾濫流により家屋倒壊のおそれがある区域

凡例

記号	表示項目
NO.	指定緊急避難場所
NO.	民間施設避難場所
NO.	要配慮者利用施設
水	水位標
NO.	大雨時通行止め箇所
	浸水したエリア (R1東日本台風)
	浸水したエリア (H27関東東北豪雨)
避難場所種別	
	洪水
	地震
	土砂
	火事

過去に浸水したエリアは、市が把握できている情報をもとに作成しているため、実際と異なる場合があります。全ての浸水実績を正確に反映しているとは限らないことをご理解ください。



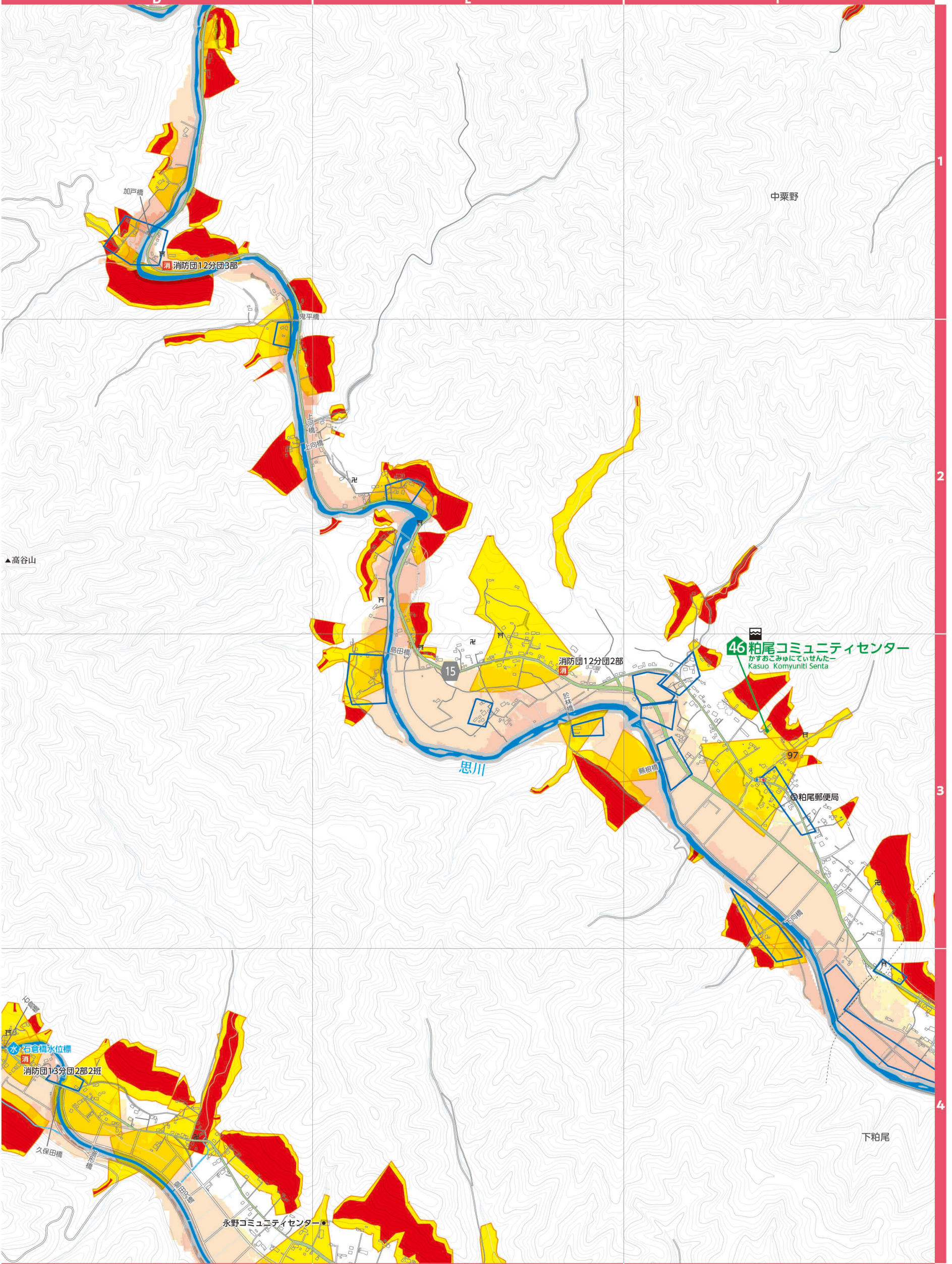


0 500m
縮尺 1:15,000

D

E

F



▲高谷山

中栗野

46 柏尾コミュニティセンター
かすおこみやにいていせんたー
Kasuo Komyuniti Senta

柏尾郵便局

思川

石倉橋水位標
消防団13分団2部2班

永野コミュニティセンター

下柏尾

D

E

F