

財政と市税

9. 財 政

(1) 令和4年度一般会計予算（前年度予算との比較）

ア 歳 入

(単位：千円, %)

区 分	令和4年度		令和3年度		対 前 年	
	予 算 額	割 合	予 算 額	割 合	増 減 額	伸 率
市 税	14,112,784	34.2	13,336,788	33.1	775,996	105.8
地方消費税交付金	2,300,000	5.6	2,300,000	5.7	0	100.0
地方交付税	5,718,000	13.9	5,720,000	14.2	▲ 2,000	100.0
分担金および負担金	253,501	0.6	347,031	0.8	▲ 93,530	73.0
使用料および手数料	858,552	2.1	834,915	2.1	23,637	102.8
国庫支出金	5,881,193	14.3	5,512,261	13.7	368,932	106.7
県 支 出 金	3,374,032	8.2	3,209,220	8.0	164,812	105.1
諸 収 入	2,198,628	5.3	2,465,130	6.1	▲ 266,502	89.2
市 債	3,867,700	9.4	3,832,000	9.5	35,700	100.9
そ の 他	2,635,610	6.4	2,742,655	6.8	▲ 107,045	96.1
合 計	41,200,000	100.0	40,300,000	100.0	900,000	102.2

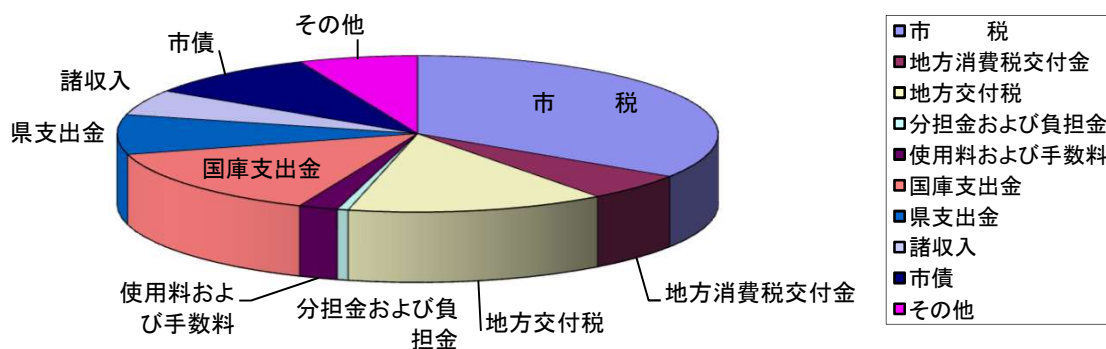
イ 歳 出

(単位：千円, %)

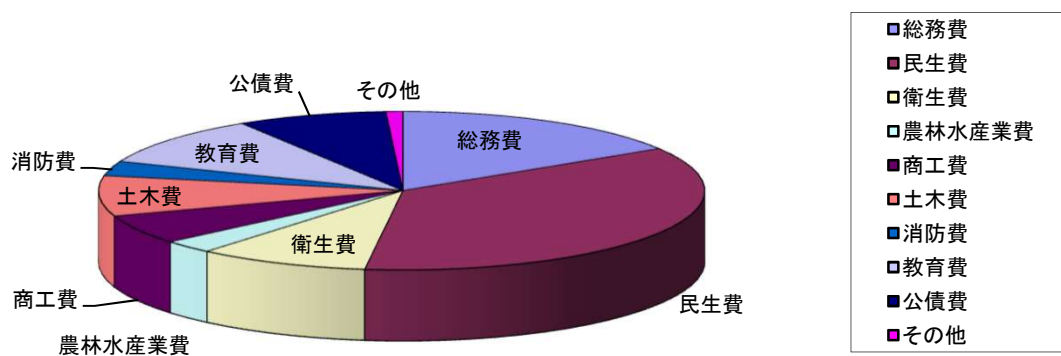
区 分	令和4年度		令和3年度		対 前 年	
	予 算 額	割 合	予 算 額	割 合	増 減 額	伸 率
総 務 費	6,641,264	16.1	6,561,261	16.3	80,003	101.2
民 生 費	14,781,689	35.9	14,670,308	36.4	111,381	100.8
衛 生 費	3,735,937	9.1	2,983,941	7.4	751,996	125.2
農 林 水 産 業 費	1,121,026	2.7	1,036,153	2.6	84,873	108.2
商 工 費	2,468,631	6.0	2,577,734	6.4	▲ 109,103	95.8
土 木 費	3,379,087	8.2	3,492,185	8.7	▲ 113,098	96.8
消 防 費	1,221,581	3.0	1,353,757	3.3	▲ 132,176	90.2
教 育 費	4,181,722	10.1	3,948,715	9.8	233,007	105.9
公 債 費	3,310,480	8.0	3,221,707	8.0	88,773	102.8
そ の 他	358,583	0.9	454,239	1.1	▲ 95,656	78.9
合 計	41,200,000	100.0	40,300,000	100.0	900,000	102.2

(2) 一般会計歳入歳出予算額構成図(令和4年度)

歳入



歳出



10. 市 税

(1) 令和4年度市税当初予算（前年度市税予算との比較）

(単位：千円)

項 目	令和4年度	令和3年度	比 較	節	
				区 分	金 額
1 市 民 税	5,729,278	5,334,635	394,643		
1 個 人	4,607,005	4,499,183	107,822	1 現年課税分	4,566,462
				2 滞納繰越分	40,543
2 法 人	1,122,273	835,452	286,821	1 現年課税分	1,118,714
				2 滞納繰越分	3,559
2 固定資産税	6,595,503	6,254,729	340,774		
1 固定資産税	6,582,651	6,241,877	340,774	1 現年課税分	6,505,096
				2 滞納繰越分	77,555
2 国有資産等所在 市町村交付金	12,852	12,852	0	1 現年課税分	12,852
3 軽自動車税	336,488	317,039	19,449		
1 軽自動車税種別割	318,704	305,014	13,690	1 現年課税分	312,855
				2 滞納繰越分	5,849
2 軽自動車税環境性能割	17,784	12,025	5,759	1 現年課税分	17,784
4 市たばこ税	658,906	659,316	▲ 410		
1 市たばこ税	658,906	659,316	▲ 410	1 現年課税分	658,905
				2 滞納繰越分	1
5 釧 産 税	596	493	103		
1 釧 産 税	596	493	103	1 現年課税分	595
				2 滞納繰越分	1
6 都市計画税	786,282	765,233	21,049		
1 都市計画税	786,282	765,233	21,049	1 現年課税分	775,097
				2 滞納繰越分	11,185
7 入 湯 税	5,731	5,343	388		
1 入 湯 税	5,731	5,343	388	1 現年課税分	5,730
				2 滞納繰越分	1
(廃項) 特別土地保有税	0	0	0		
1 特別土地保有税	0	0	0	1 現年課税分	0
				2 滞納繰越分	0
計	14,112,784	13,336,788	775,996	1 現年課税分	13,974,090
				2 滞納繰越分	138,694

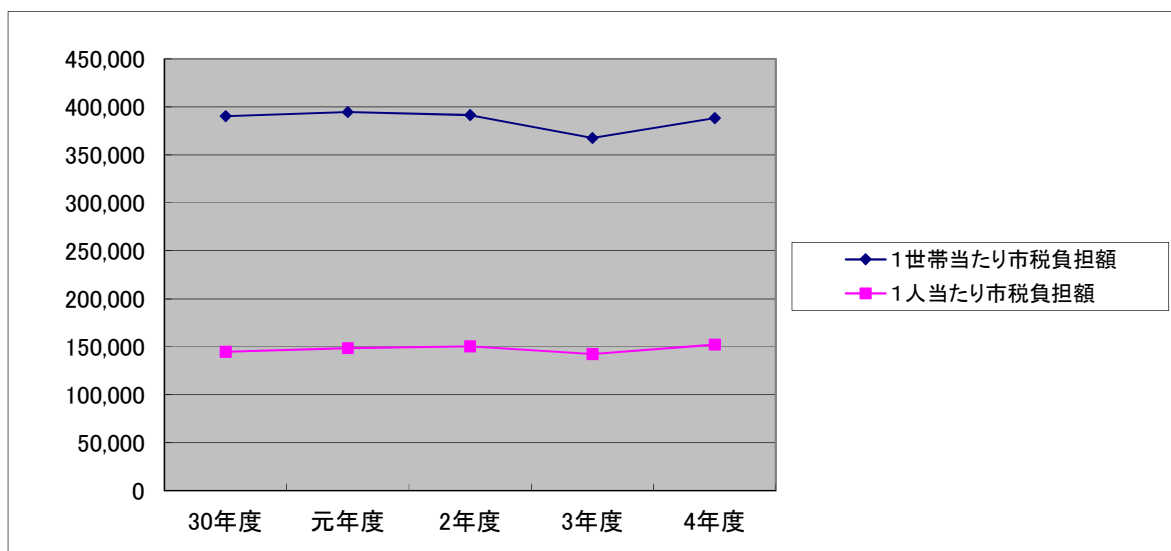
(2) 市税の負担状況の推移（当初予算ベース）

(単位：円)

税目	平成30年度		令和元年度		令和2年度		令和3年度		令和4年度	
	1世帯当たり	1人当たり	1世帯当たり	1人当たり	1世帯当たり	1人当たり	1世帯当たり	1人当たり	1世帯当たり	1人当たり
市民税	164,291	60,893	168,494	63,444	162,877	63,444	147,037	56,981	157,662	61,798
固定資産税	178,311	66,089	178,995	67,398	180,129	69,332	172,397	66,809	181,499	71,141
軽自動車税	7,876	2,919	8,259	3,110	8,686	3,110	8,738	3,386	9,260	3,629
市たばこ税	17,952	6,654	16,982	6,394	17,668	6,394	18,172	7,042	18,132	7,107
鉱産税	15	6	18	7	17	7	14	5	16	6
特別土地保有税										
都市計画税	21,679	8,035	21,665	8,158	21,833	8,158	21,092	8,174	21,637	8,481
入湯税	259	96	224	84	224	84	147	57	158	62
合計	390,384	144,691	394,637	148,595	391,435	150,529	367,597	142,455	388,365	152,225

1)人口・世帯数は4月1日現在。

2)固定資産税は、国有資産等所在市町村交付金を含む。



(3) 市税調定額の推移（現年課税分決算）

(単位：円)

税 目	平成29年度	平成30年度	令和元年度	令和2年度	令和3年度
個人市民税	4,800,207,573	4,860,782,457	4,851,970,890	4,918,310,557	4,833,357,573
法人市民税	1,275,104,400	1,350,644,500	1,274,879,200	1,013,389,000	1,244,867,400
固定資産税	6,659,893,600	6,538,741,500	6,684,999,600	6,773,149,242	6,397,643,000
軽自動車税	279,105,600	289,614,400	302,613,400	319,073,000	330,242,900
市たばこ税	659,332,137	649,487,289	655,382,025	647,103,216	697,408,324
鉱産税	612,400	674,000	606,400	473,500	534,000
特別土地保有税	0	0	0	0	0
都市計画税	801,886,000	783,078,900	795,849,100	808,059,658	768,346,800
入湯税	6,918,400	8,628,700	7,181,800	3,297,950	3,434,150
合 計	14,483,060,110	14,481,651,746	14,573,482,415	14,482,856,123	14,275,834,147

- 1) 固定資産税は、国有資産等所在市町村交付金を含む。
軽自動車税は、環境性能割を含む。

(単位：円)

税 目	平成29年度	平成30年度	令和元年度	令和2年度	令和3年度
国民健康保険税(医療分)	2,044,947,700	1,449,791,100	1,389,204,300	1,360,816,300	1,351,774,800
国民健康保険税(後期分)	721,458,500	541,157,600	523,528,800	508,412,700	503,991,100
国民健康保険税(介護分)	188,296,200	185,346,900	173,335,600	163,371,900	157,181,600
合 計	2,954,702,400	2,176,295,600	2,086,068,700	2,032,600,900	2,012,947,500

