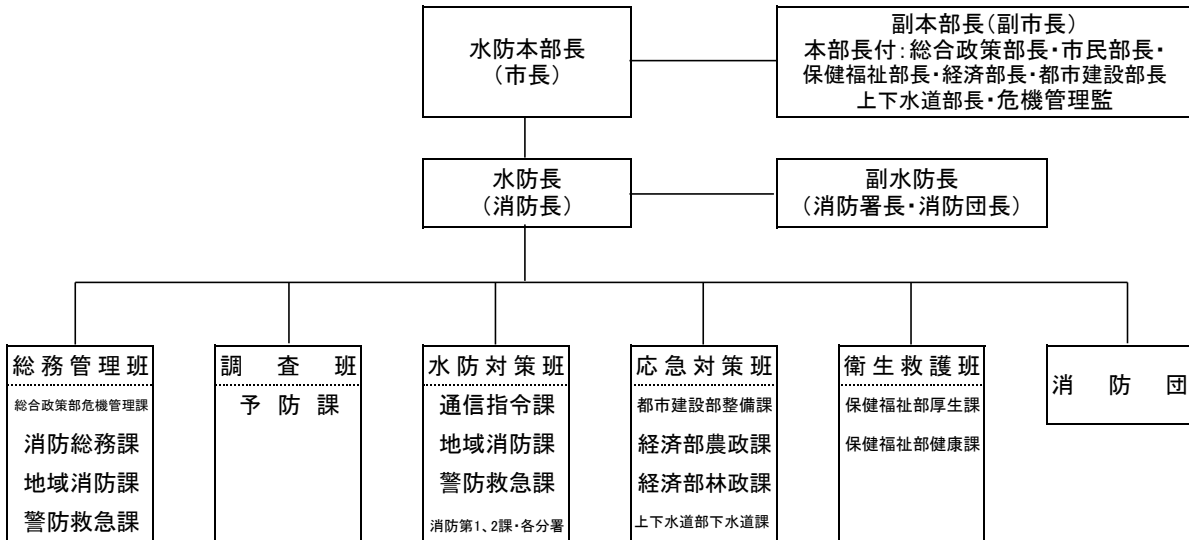


第 6 章

水 防

1 組織



2 水防本部各班の分担事務

| 班名 | 班長 | 班員 | 分担事務 |
|-------|-------------|--|--|
| 総務管理班 | 消防本部警防救急課長 | 危機管理課職員 消防総務課職員 地域消防課職員 警防救急課職員 | 1 本庁各部との連絡調整に関する事 2 災害対策本部(設置された場合)との連絡調整に関する事 3 水害の集計及び報告(県・国)に関する事 4 水防各班との連絡調整に関する事 5 消防団及び水防協力団体との連絡調整に関する事 6 水防経費・水防器具資材の調達に関する事 7 水防協議会及び水防計画に関する事 |
| 調査班 | 消防本部予防課長 | 予防課職員 | 1 被災箇所の調査報告に関する事 |
| 水防対策班 | 消防署消防第1、2課長 | 通信指令課職員 地域消防課職員 警防救急課職員 消防第1、2課・各分署職員 | 1 関係機関に対する通報連絡に関する事 2 気象通報の受理・報告に関する事 3 水害情報の収集・即報(県)に関する事 4 消防機関の出動に関する事 5 水防活動及びその指揮監督に関する事 6 出動隊との連絡調整に関する事 7 水防器具資材・人員の輸送に関する事 |
| 応急対策班 | 都市建設部整備課長 | 整備課職員 経済部農政課職員 経済部林政課職員 上下水道部下水道課職員 | 1 道路等の通行の確保及び道路情報の関係機関等への連絡に関する事 2 水防工事(危険箇所)に関する事 3 被災箇所等の応急措置(工事)に関する事 4 水利組合との連絡調整に関する事 5 水門調整に関する事 6 下水道に関する事 |
| 衛生救護班 | 保健福祉部健康課長 | 厚生課職員 健康課職員 | 1 被災者の救護・支援、被災地の衛生及び日赤業務に関する事 |
| 消防団 | 副団長 | 消防団員 | 1 水防巡視・警戒及び水防活動に関する事 2 出動隊との連絡調整に関する事 |

3 水防用資機材の備蓄状況

(令和5年4月1日現在)

| 設置場所 | 責任者 | 水防器具 | | | | | | | | | | | | | | | | | | | 水防資材 | | | | | | |
|----------------|-------|------|----|------|------|-----|-----|-----|-----|----|------|----|------|----|-----|------|------|----|------|------|-------|--------|--------|------|-------|--------------------|--------|
| | | のこぎり | なた | スコップ | つるはし | 唐くわ | かけや | ペンチ | 金づち | おの | 鉄線切り | | ハンマー | | バール | まんのう | じよれん | しの | 照明器具 | 救命胴衣 | 救命ポート | 土のう袋 | 鉄線(kg) | 杭 | 防水シート | 砂(m ³) | 土のう(袋) |
| | | | | | | | | | | | 大 | 小 | 大 | 小 | | | | | | | | | | | | | |
| 鹿沼市消防署 | 消防署長 | 30 | 25 | 70 | 7 | 7 | 15 | 13 | 10 | 12 | 5 | 2 | 10 | 3 | 5 | 4 | 10 | 45 | 15 | 80 | 1 | 10,000 | 600 | 700 | 31 | 15 | 1,000 |
| 粟野分署 | 粟野分署長 | 10 | 5 | 10 | 2 | 2 | 2 | 2 | 1 | 2 | 3 | 1 | 2 | | | | 2 | 8 | 5 | 30 | 1 | 5,500 | 150 | 110 | 15 | 2 | 250 |
| 東分署 | 東分署長 | 5 | 5 | 6 | 1 | 2 | 4 | 1 | 1 | 2 | 1 | 1 | 1 | 1 | | | 2 | 5 | 3 | 8 | 1 | 600 | 25 | 30 | 7 | 150 | |
| 北分署 | 北分署長 | 5 | 3 | 5 | 1 | 2 | 3 | 1 | 1 | 2 | 1 | 1 | 1 | 1 | | | 2 | 5 | 2 | 8 | 1 | 1,150 | 45 | 33 | 9 | 150 | |
| 北部防災コミュニティセンター | 第2分団長 | 5 | 5 | 5 | 1 | 2 | 3 | 1 | 1 | 2 | 1 | 1 | | 1 | | | | 5 | 2 | | | 1,200 | 15 | 30 | | 1 | 35 |
| 第5分団第2部車庫 | 第5分団長 | 5 | 3 | 4 | 1 | 2 | 2 | 1 | 1 | 2 | 1 | 1 | | 1 | | | | 3 | 2 | | | 1,000 | 50 | 30 | | 1 | |
| 第6分団第2部車庫 | 第6分団長 | 5 | 3 | 5 | 1 | 2 | 2 | 1 | 1 | 2 | 1 | 1 | | 1 | | | | 3 | 2 | | | 1,000 | 20 | 30 | | 1 | |
| 西大芦コミュニティセンター | 第7分団長 | 5 | 3 | 8 | 1 | 2 | 2 | 1 | 1 | 2 | 1 | 2 | | 1 | | | | 3 | 2 | | | 1,100 | 40 | 30 | | 1 | |
| 板荷コミュニティセンター | 第8分団長 | 5 | 5 | 8 | 1 | 2 | 3 | 1 | 1 | 2 | 1 | 1 | | 1 | | | | 3 | 2 | | | 400 | 20 | 30 | | 1 | |
| 南摩コミュニティセンター | 第9分団長 | 10 | 5 | 10 | 3 | 5 | 4 | 1 | 1 | 2 | 1 | 1 | | 1 | | | | 3 | 2 | | | 1,300 | 50 | 70 | | 1 | 50 |
| 合計 | | 85 | 62 | 131 | 19 | 28 | 40 | 23 | 19 | 30 | 16 | 12 | 14 | 11 | 5 | 4 | 16 | 83 | 37 | 126 | 4 | 23250 | 1015 | 1093 | 62 | 23 | 1635 |

火災・救急は119

消防テレフォンサービス

(自動音声応答式 24時間365日対応)

050 5530 1514

《ご案内内容》

医療機関情報や災害発生時には災害場所の情報などをお伝えしています。

令和5年6月刊行

編集発行 鹿沼市消防本部

〒322-0045

栃木県鹿沼市上殿町520-1

TEL (0289) 63-1153

FAX (0289) 63-5520