

公園に遊びに行こう！

整備課公園緑地係 ☎(63)2214

公園は子どもから高齢者までの憩いの場として、また、地域の人のスポーツやレクリエーションなどコミュニティの場として、私たちに安らぎと潤いを与えてくれます。

市内には豊かな木々や芝生広場・散策路・遊具・スポーツ施設など、さまざまな魅力を持った公園がたくさんあります。

本特集では市内7つの公園にスポットを当てて紹介します。ぜひ、家族や友達を連れて公園に遊びに出かけましょう！



出会いの森 総合公園

所在地：酒野谷1335-3
駐車場：あり

☎(63)2303
観光交流課観光施設係
トイレ：あり（バリアフリー対応）

関東有数の清流大芦川沿いにあり、春はお花見、夏は川遊びなど、季節を感じながらアウトドアを楽しむことができます。場内には野球場やバーベキュー広場、隣接して温泉施設もあります。大自然に触れつつ、のんびりとキャンプを楽しみ、心とからだをリラックスさせてはいかでしょうか。

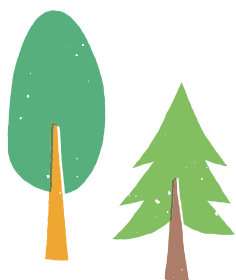
また、トイレや洗い場が整備されており、バーベキューなどができるデイキャンプエリアもあります。管理棟には売店があり、調味料などの購入や、アウトドア用品のレンタルができます。ルールやマナーを守りながら、普段とは異なる時間の流れをこの公園で楽しんでみませんか。



▲大芦川
清流沿いを歩くことができます。



▲キャンプ場
親子連れに好評です。



城山公園

所在地：口栗野1631-2
駐車場：あり

☎ 観光交流課観光施設係 (63) 2303
トイレ：あり（バリアフリー対応）

全長115mのローラーすべり台「スカイローラー」は子どもたちに大人気！

園内には、広々としたウォーキングロードがあり、四季折々の自然を感じながら園内散策ができます。アスレチックもあり、たくさん遊んだあとは、ベンチで一息ついてリラックスしてみませんか？



▲「スカイローラー」
子どもたちに大人気のすべり台です。



▲つつじ
4月～5月が見頃です。

千手山公園

所在地：千手町2610
駐車場：あり

☎ 観光交流課観光施設係 (63) 2303
トイレ：あり（バリアフリー対応）



▲「観覧車」
1回50円で乗ることができます。

鹿沼を眺望でき、園内散策が楽しめます。「恋空」という映画のロケ地にもなり、聖地巡礼で訪れる人もいます。

1回50円で、「観覧車」、「おとぎ電車」、「ジェットスター」の遊具に乗ることができます。「千手院」があり、楽しさだけでなく歴史も感じられる公園となっています。



▲千手山公園からの景色
運が良ければこんな景色が見られるかもしれません。

公園

入園ガイド
支援・成年後見

市民文化祭

粗大ごみ処理施設
ごみ分別

ごみ分別
鳥獣被害対策

選挙
フラッシュ
ユ

市民のひろば

みんなの健康

お知らせ

リバス予約バス

ヤオハンいちごパーク (鹿沼運動公園)

所在地：旭が丘3164-1
駐車場：あり

☎ スポーツ振興課スポーツ施設係 ☎(63)2255
トイレ：あり (バリアフリー対応)

桜や銀杏並木などの木々に囲まれたヤオハンいちごパーク(鹿沼運動公園)は、野球場や陸上競技場、テニスコート、温水プールや卓球室・芝生広場があり、おもいきり体を動かすことができる場所です。

園内中央にある子ども広場には、前後に2種類のすべり台がある複合遊具「いちごタワー」が設置されたほか、小さなお子さんが遊べる遊具もあります。屋内遊び場もあるため、雨の日でも楽しめます。

また、散策路での森林浴や、桜・紅葉を見ながらの散策もおすすめで、幅広い年齢の人がくつろぐことができる公園です。



▲「いちごタワー」
小さなお子さんに
人気です。



◀屋内遊び場
(トレーニング室)
雨を気にせず遊べます。

ふじやま 富士山公園

所在地：花岡町81-1
駐車場：あり

☎ 整備課公園緑地係 ☎(63)2214
トイレ：あり (バリアフリー対応)

頂上から鹿沼を眺望でき、夜景は星空のようにきれいです。頂上付近までは車でも行けませんが、遊歩道もありますので、健康もかねて散策してみたいはいかがでしょうか？

また、頂上へ向かう坂の途中には、傾斜を利用した大きな「いちごすべり台」が2基あります。その他にもブランコなどの遊具もあるため、小さいお子さんから遊ぶことができ、楽しめるスポットになっています。



▲「いちごすべり台」
富士山の中腹にあり、見晴らしもよいです。



▲富士山頂上の遊具
頂上から鹿沼市が一望できます。



星の宮公園

所在地：貝島町5002

☎ 整備課公園緑地係 ☎(63)2214

駐車場：あり

トイレ：あり（バリアフリー対応）



広々とした芝生広場がある公園です。園路も広く歩きやすいため散策にも利用ください。緑とベンチがバランスよく設置されており、ひと休みにも最適です。

また、複合遊具や健康遊具なども設置されており多目的に楽しめます。

桜が満開になる春はお花見をするのにもぴったりです。



▲複合遊具
アスレチックやすべり台など楽しめます。



▲健康遊具
公園散策前のストレッチにも最適です。



ふれあい公園

所在地：栄町1丁目13-1

☎ 整備課公園緑地係 ☎(63)2214

駐車場：あり

トイレ：あり（バリアフリー対応）

園内にはゲートボール場やグラウンドゴルフが楽しめる広場があり、いつも楽し気な声が聞こえてきます。また、複合遊具や、バスケットリング、芝生のお山など様々な施設があるため、幅広い世代の人が楽しめます。

また、春には桜が満開となり、花見に来る人たちで賑わっています。

天気の良い日は芝生広場にシートを広げ、ゆっくり過ごしてはいかがでしょうか？



▲芝生広場
ピクニックに最適です。



▲複合遊具
奥にはロープウェイもあります。