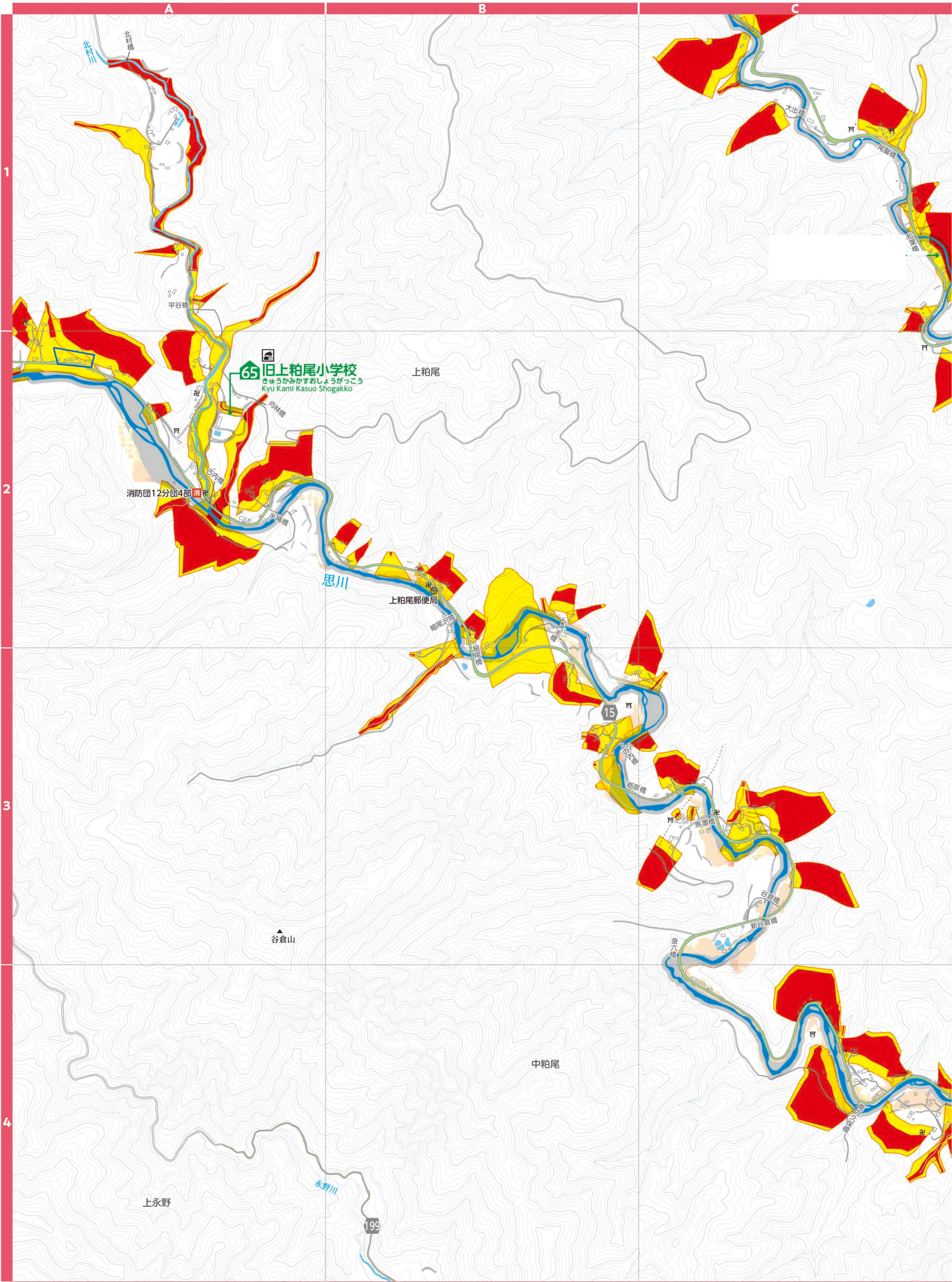


土砂災害警戒区域と洪水浸水想定区域が重なり判読できない場合は、危機管理課にお問い合わせください。



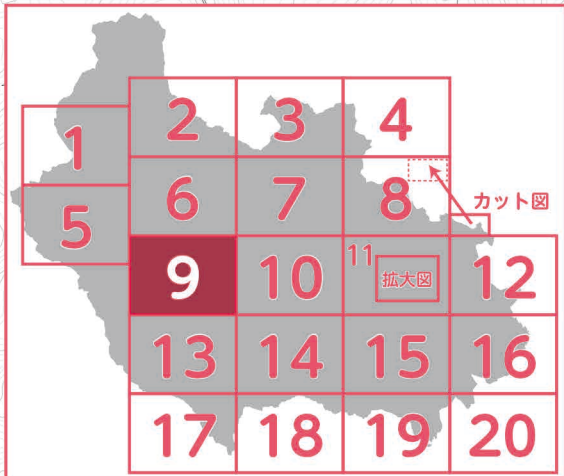


0 500m
縮尺 1:15,000

D

E

F



土砂災害警戒区域等

- 特別警戒区域 (Red)
- 警戒区域 (Yellow)

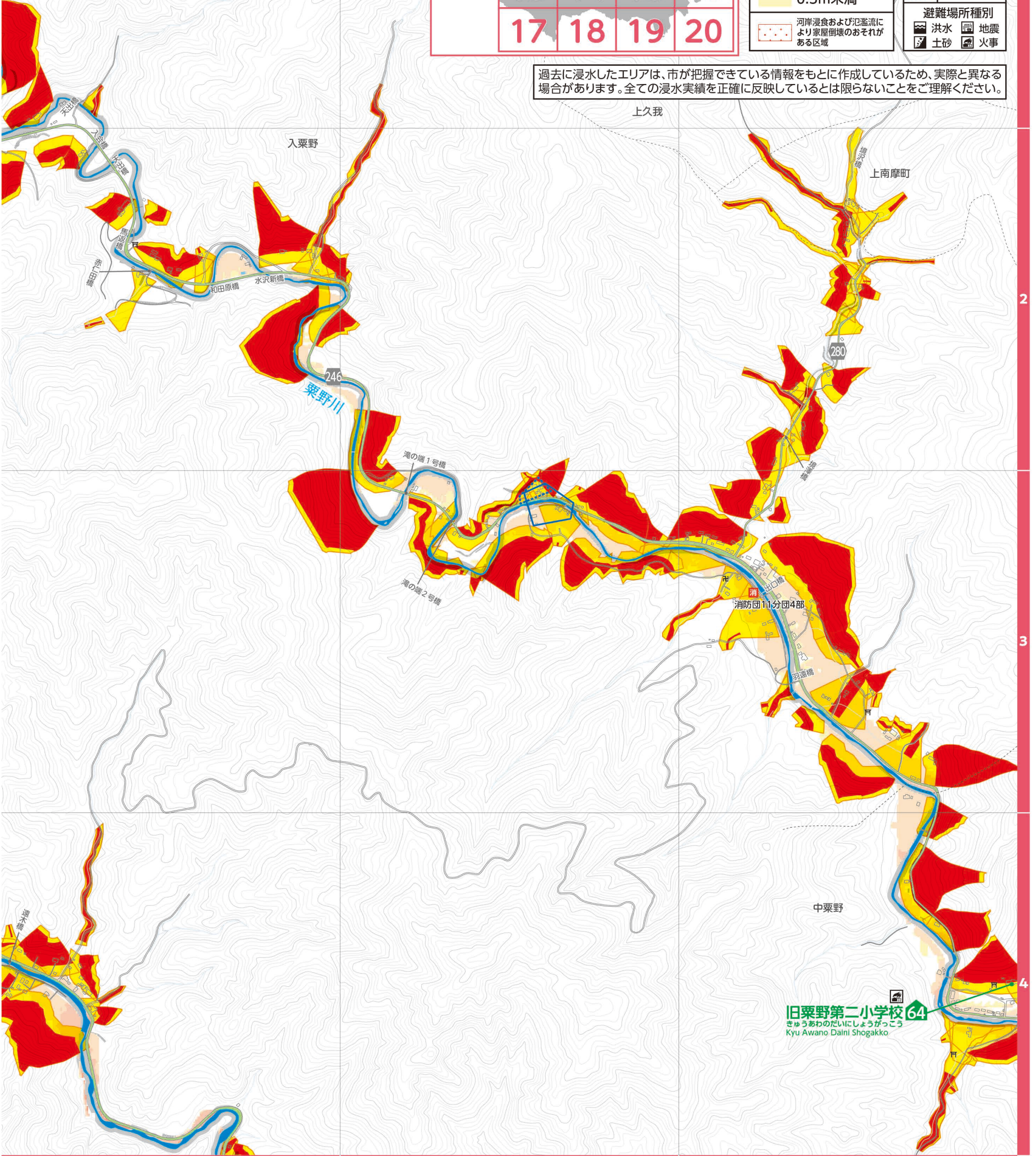
河川洪水浸水想定区域

- 5.0~10.0m (Dark Orange)
- 3.0~5.0m (Light Orange)
- 0.5~3.0m (Light Yellow)
- 0.5m未満 (Yellow)

河川浸食および氾濫により家屋倒壊のおそれがある区域 (Red with dots)

凡例	
記号	表示項目
	指定緊急避難場所
	民間施設避難場所
	要配慮者利用施設
	水位標
	大雨時通行止め箇所
	浸水したエリア (R1東日本台風)
	浸水したエリア (H27関東東北豪雨)
避難場所種別	
	洪水
	地震
	土砂
	火事

過去に浸水したエリアは、市が把握できている情報をもとに作成しているため、実際と異なる場合があります。全ての浸水実績を正確に反映しているとは限りませんことをご理解ください。



D

E

F