

アスベスト目視調査報告書

鹿沼市花木センター解体等予定建築物アスベスト含有事前調査業務

建物No.6 集出荷場(セリ場)

2025年 3月

株式会社 環境公害分析センター



鹿沼市長殿

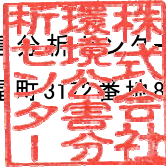
資料番号 A-1

ページ数 1/2

石綿含有建材有無に関する事前調査等結果報告書

貴社より委託を受けた石綿含有建材有無に関する調査結果は、下記に記載した通りであることを報告いたします。

(会社名) 株式会社 環境公害分析センター
(住所) 栃木県宇都宮市問屋町3122番地85
(調査責任者) 鈴木 樹



調査の種類	<input checked="" type="checkbox"/> 1.石綿則第3条および大防法第18条の15に基づく事前調査 <input type="checkbox"/> 2.その他調査		
調査期間	一次調査 令和7年 3月 7日	二次調査 令和7年 3月 10日	
調査責任者	(氏名) 鈴木 樹		
	(資格名等) 建築物石綿含有建材調査者 (登録番号) 第 22104399号		
	(所属) 株式会社 環境公害分析センター		
分析者	(氏名) 平山 裕士		
	(資格名等) 石綿分析技術評価事業 <input checked="" type="checkbox"/> 評価区分1 2409合0266号 / <input type="checkbox"/> 評価区分3 2411A0085		
	(所属) 株式会社 環境公害分析センター		
対象物件概要	施設名	建物No.6 集出荷場(セリ場)	
	竣工年	昭和49年(1974年)	文書 記録
	所在地	鹿沼市茂呂地内 鹿沼市花木センター及び周辺(19建築物)	
	規模	743.19m ² 地上1階建て	用途 集出荷場
	建築構造	S造	
調査対象材料	<input type="checkbox"/> 改修工事対象のすべての建築材料 <input checked="" type="checkbox"/> 解体工事対象のすべての建築材料 <input type="checkbox"/> 吹付け材 <input type="checkbox"/> 保温材 <input type="checkbox"/> 耐火被覆材 <input checked="" type="checkbox"/> 成形板等 <input checked="" type="checkbox"/> 仕上塗材 <input type="checkbox"/> その他()		
調査方法	<input checked="" type="checkbox"/> 一次調査(書面調査) <input checked="" type="checkbox"/> 二次調査(現地調査) <input checked="" type="checkbox"/> 分析調査		
調査結果	今回調査(2025年3月)の分析調査結果から以下の石綿含有建材が確認された。 [別添:分析結果表] No.2 波形石綿スレート No.5 人研ぎ石 No.11 Pタイル		

・調査結果概要

特記事項（調査範囲（アクセス不能であった箇所、改修の場合は調査対象外の箇所）も記入）

1 【調査範囲】

解体に伴う全ての建材を対象として調査を行った。

2 【今回の分析結果から以下の検体から石綿含有を確認した】

No.2 波形石綿スレート 屋根

No.5 人研ぎ石 手洗い場

No.11 Pタイル 精算室 床

3 【今回の分析結果から以下の検体から無含有を確認した】

No.1 アスファルトフェルト 屋根

No.3 サンドイッチパネル 外壁

No.4 リシン吹付 外壁

No.6 木毛セメント板(白) 集出荷場 天井

No.7 ベニヤ+ビニールクロス 集出荷場 壁

No.8 モルタル 集出荷場 巾木

No.9 化粧石膏ボード 精算室 天井

No.10 ベニヤ+塗装 精算室 巾木

4 【劣化状況】

特記事項無し。

5 【添付資料】

国土交通省・経済産業省 石綿(アスベスト)含有建材データベース
(令和7年3月26日参照)(資料番号1)

鹿沼市花木センター解体等予定建築物
アスベスト含有事前調査業務

石綿含有建材の事前調査詳細表

資料番号	A-2
ページ数	1/1

【対象物件】		【調査】	
施設名	建物No.6 集出荷場(セリ場)	調査の種類	■1.大気汚染防止法第18条、石綿障害規制第3条に基づく事前調査 口2.その他の調査
竣工年	昭和49年(1974年)	調査期間	二次調査(書面調査) 令和7年3月7日
所在地	鹿沼市花巻地区 鹿沼市花木センター及び周辺(18番地)	氏名	資格他
階数	地上1階建て	実施者	鈴木 樹
延床面積	743.19㎡	建築物石綿含有 建材調査者	鈴木 樹

調 査 箇 所				一 次 調 査 (書 面 調 査・分析調査結果報告書)				二 次 調 査 (現 地 調 査)				結 果			
写真 No.	部屋名	部位 ¹⁾	備考	材料名 ²⁾	商品名 メーカー ²⁾	判断 根拠 ³⁾	石綿の有無 ³⁾	整合性 確認	気付き事項 ⁶⁾	試料番号 ⁷⁾	採取位置 ⁸⁾	判断 根拠 ⁴⁾	添付 資料 ⁵⁾	石綿の有無 ³⁾	石綿の 種類 ⁹⁾
1 2 3	外部	■屋根		波形石綿スレート板	—	—	■不明	○		No.2	報告書	z	—	■有り	Ch
		■屋根		野地木毛セメント板	—	—	■不明	○		No.6同一	—	z	—	■無し	—
		■屋根		下地アスファルトフェルト	—	—	■不明	○		No.1	報告書	z	—	■無し	—
		■外壁		センターサイディング	—	—	■不明	○	サンドイッチハネル	No.3	報告書	z	—	■無し	—
		■外壁		リシン吹付	—	—	■不明	○		No.4	報告書	z	—	■無し	—
		■床		土間コンクリート	—	a	■無し	○		—	—	a	1	■無し	—
4	集出荷場	■天井		木毛セメント板(OP吹付)	—	—	■不明	○		No.6	報告書	z	—	■無し	—
		■壁		フローリング貼り	—	a	■無し	○		—	—	a	1	■無し	—
		■壁		—	—	—	■不明	—	ベニヤ+ビニールクロス	No.7	報告書	z	—	■無し	—
		■壁		OB	—	a	■無し	○		—	—	a	1	■無し	—
		■巾木		モルタル	—	—	■不明	○		No.8	報告書	z	—	■無し	—
		■床		土間コンクリート	—	a	■無し	○		—	—	a	1	■無し	—
5 6	精算室、応接室	■天井		化粧石膏ボード	—	—	■不明	○		No.9	報告書	z	—	■無し	—
		■壁		プリント合板	—	a	■無し	○		—	—	a	1	■無し	—
		■巾木		木製OP	—	—	■不明	○	ベニヤ+塗装	No.10	報告書	z	—	■無し	—
		■床		Pタイル	—	—	■不明	○		No.11	報告書	z	—	■有り	Ch/Tr
		■その他	手洗い場	—	—	—	■不明	—	人研ぎ石	No.5	報告書	z	—	■有り	Ch/Tr

- 1) その他の部位を記入
クリソタイル=Ch
アモサイト=Am
クロソライト=Cr
アンソナイト=An
トレモライト=Tr
アクチノライト=Ac
不明=Nd
- 2) 設計図書がある場合に記入
- 3) 該当する略号を記入
- 4) 判断根拠とした文書の種類
(記号を表に記入)
a 国土交通省・経済産業省・厚生労働省
石綿(アスベスト)含有建材データベース
b メーカーの証明書、ホームページ情報等
c 材料から無含有が明らかなもの
z その他(分析結果)
- 5) 添付資料番号を明記する
- 6) 記載事例
・図面は吹付けだけが実物は成形板。
・改修の痕跡あり。
・マークあり、JISマークあり
・メーカー名、ロット番号あり。
- 7) 現場で採取した
試料の資料番号と
報告年月日
を記載
- 8) 資料を採取した位置を
示す図面・見取り図、
写真等の資料番号を
記載
- 9) 黄色は、含有

目視状況写真 No.6 集出荷場(セリ場)

資料番号	ページ数
A-3	1 / 1



No.1 外部



No.2 外部



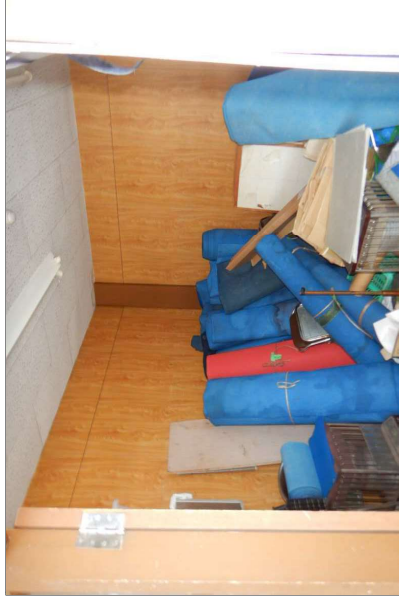
No.3 外部



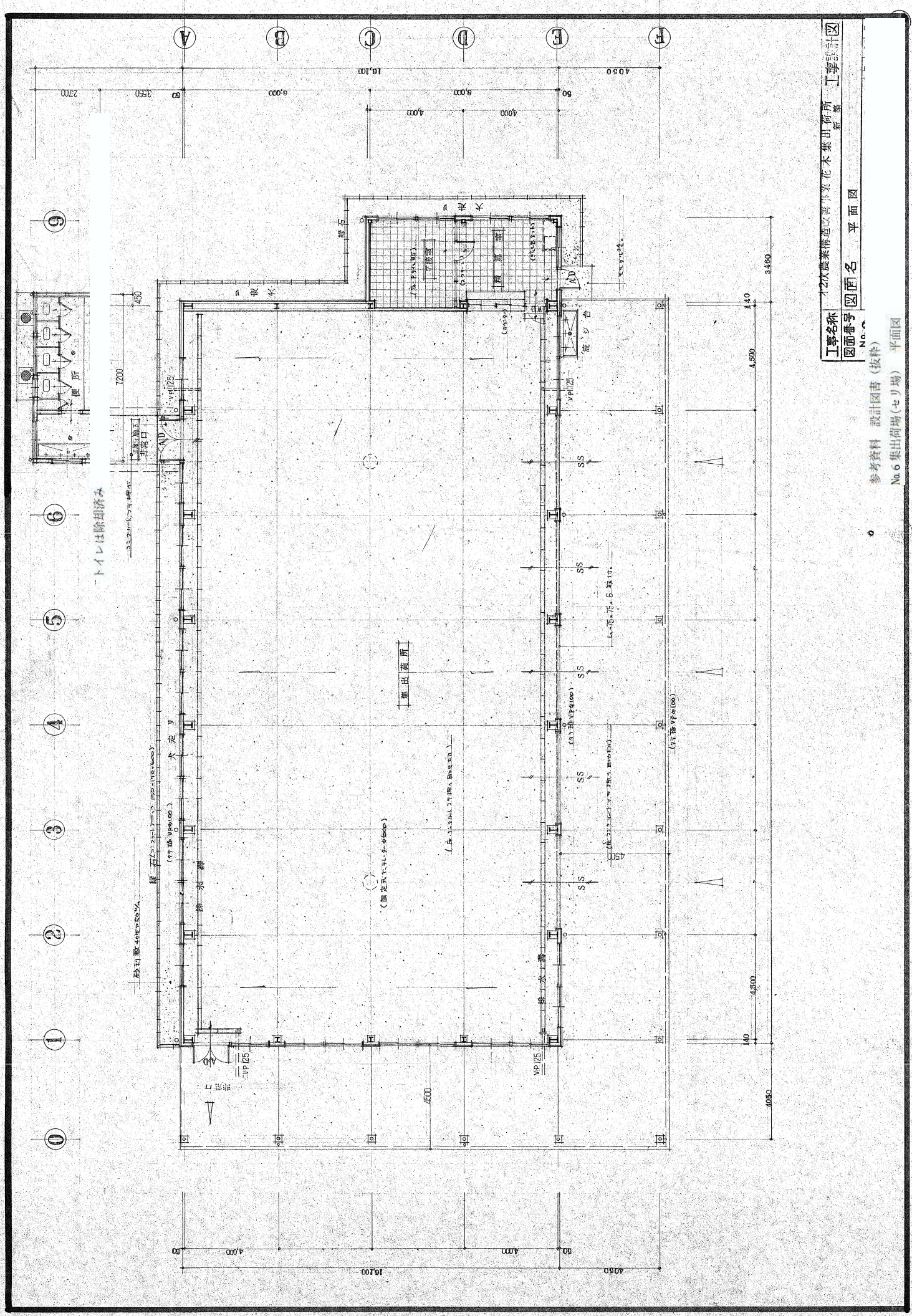
No.4 集出荷場



No.5 精算室



No.6 応接室



工事名称 12次建築構造改修工事 花本集田荷所 新築 工事設計図
 図面番号 No. 6
 図面名 平面図

参考資料 設計図書 (抜粋)
 No. 6 集出荷場 (セリ場) 平面図