

アスベスト目視調査報告書

鹿沼市花木センター解体等予定建築物アスベスト含有事前調査業務

建物No.7 農業研修所(旧管理棟)

2025年 3月

株式会社 環境公害分析センター



鹿沼市長殿

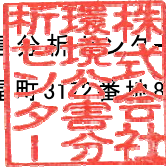
資料番号 B-1

ページ数 1/3

石綿含有建材有無に関する事前調査等結果報告書

貴社より委託を受けた石綿含有建材有無に関する調査結果は、下記に記載した通りであることを報告いたします。

(会社名) 株式会社 環境公害分析センター
(住所) 栃木県宇都宮市問屋町3172番地85
(調査責任者) 鈴木 樹



調査の種類	<input checked="" type="checkbox"/> 1.石綿則第3条および大防法第18条の15に基づく事前調査 <input type="checkbox"/> 2.その他調査		
調査期間	一次調査 令和7年 3月 7日	二次調査 令和7年 3月 10日	
調査責任者	(氏名) 鈴木 樹		
	(資格名等) 建築物石綿含有建材調査者 (登録番号) 第 22104399号		
	(所属) 株式会社 環境公害分析センター		
分析者	(氏名) 平山 裕士		
	(資格名等) 石綿分析技術評価事業 <input checked="" type="checkbox"/> 評価区分1 2409合0266号 / <input type="checkbox"/> 評価区分3 2411A0085		
	(所属) 株式会社 環境公害分析センター		
対象物件概要	施設名	建物No.7 農業研修所(旧管理棟)	
	竣工年	昭和49年(1974年)	文書 記録
	所在地	鹿沼市茂呂地内 鹿沼市花木センター及び周辺(19建築物)	
	規模	381.52㎡ 地上2階建て	用途 農業研修所
	建築構造	RC造	
調査対象材料	<input type="checkbox"/> 改修工事対象のすべての建築材料 <input checked="" type="checkbox"/> 解体工事対象のすべての建築材料 <input type="checkbox"/> 吹付け材 <input checked="" type="checkbox"/> 保温材 <input type="checkbox"/> 耐火被覆材 <input checked="" type="checkbox"/> 成形板等 <input checked="" type="checkbox"/> 仕上塗材 <input type="checkbox"/> その他()		
調査方法	<input checked="" type="checkbox"/> 一次調査(書面調査) <input checked="" type="checkbox"/> 二次調査(現地調査) <input checked="" type="checkbox"/> 分析調査		
調査結果	今回調査(2025年3月)の分析調査結果から以下の石綿含有建材が確認された。 [別添:分析結果表] No.9 ケイ酸カルシウム板 No.19 Pタイル(茶) No.23 保温材		

資料番号	B-1
ページ数	2 / 3

・ 調査結果概要

特記事項（調査範囲（アクセス不能であった箇所、改修の場合は調査対象外の箇所）も記入）

1 【調査範囲】

解体に伴う全ての建材を対象として調査を行った。

設備におけるパッキンは、みなし含有として処理することとする。(B-2参照)

また、対象建物の内部におけるアスファルト防水は確認されなかった。

(資料番号B-3 No.29、No.30参照)

2 【今回の分析結果から以下の検体から石綿含有を確認した】

No.9 ケイ酸カルシウム板 1階 湯沸室 天井

No.19 Pタイル(茶) 1階 湯沸室 床

No.23 保温材 1階 ボイラー室 配管エルボ

3 【今回の分析結果から以下の検体から無含有を確認した】

No.1 防水シート 屋上 床

No.2 吹付タイル 軒天

No.3 吹付タイル 外壁

No.4 シーリング材 建具廻り

No.5 タイル下地材 ポーチ 床

No.6 石膏ボード+吹付バーミキュライト 1階 ホール 天井

No.7 岩綿吸音板 1階 相談室 天井

No.8 下地石膏ボード 1階 相談室 天井

No.10 モルタル+吹付材 階段室 上裏

No.11 石膏ボード+ビニールクロス 2階 講師控室 天井

No.12 モルタル+吹付材(アイボリー) 1階 廊下 壁

No.13 モルタル+塗装 1階 台所 壁

No.14 タイル下地材 1階 浴室 壁

No.15 モルタル+ビニールクロス 1階 相談室 壁

No.16 モルタル+塗装 1階 相談室 巾木

No.17 長尺塩ビシート 1階 管理室 床

No.18 Pタイル(アイボリー) 1階 生活改善室 床

No.20 タイル下地材 1階 浴室 床

No.21 カーペット 2階 講師控室 床

No.22 テラゾブロック 1階 浴室 踏込

4 【劣化状況】

内部の天井に吹付バーミキュライトがあり、床に飛散している状況であったが、分析結果より、無含有が確認されたため、アスベスト飛散の恐れはないと思われる。

(資料番号B-3 No.31、No.32、No.33、No.34、No.35参照)

・調査結果概要

資料番号	B-1
ページ数	3 / 3

特記事項（調査範囲（アクセス不能であった箇所、改修の場合は調査対象外の箇所）も記入）

5 【添付資料】

国土交通省・経済産業省 石綿(アスベスト)含有建材データベース
(令和7年3月26日参照)(資料番号1)

鹿沼市花木センター解体等予定建築物
アスベスト含有事前調査業務

石綿含有建材の事前調査詳細表

【対象物件】		施設名	建物No.7 農業研究所(旧管理棟)	建物規模	・口S造・口SRC造・■RC造・口木造 ・口その他()
		竣工年	昭和49年1974年	建物用途	・口事務所・口工場/倉庫・口娯楽施設・口学校・口病院 ・口公共施設・口店舗・■その他(農業研修所)
		所在地	鹿沼市荒井地区 鹿沼市花木センター及び周辺(旧農業所)		
		階数	地上2階建て	工作物	・口ボイラー・タービン・化学プラント ・その他()
		延床面積	381.52㎡		

調査の種類	■1.大気汚染防止法第18条、石綿障害規制第3条に基づく事前調査		口2.その他の調査	
調査期間	一次調査(書面調査) 令和7年3月7日		二次調査(現地調査) 令和7年3月10日	
実施者	氏名	資格他		資格他
	鈴木 樹	建築物石綿含有 建材調査者		建築物石綿含有 建材調査者

調 査 箇 所				一 次 調 査 (書 面 調 査・分析調査結果報告書)						二 次 調 査 (現 地 調 査)				結 果						
写真 No.	階数	部屋名	部位 ¹⁾	備考	材料名 ²⁾	商品名 メーカー ²⁾	石綿の有無	石綿の 種類 ³⁾	判断 根拠 ⁴⁾	添付資料 ⁵⁾	整合性 確認	気付き事項 ⁶⁾	試料番号 ⁷⁾	採取位置 ⁸⁾	判断 根拠 ⁴⁾	添付 資料 ⁵⁾	石綿の有無	石綿の 種類 ³⁾	レベル ⁹⁾	
1 2	—	外部	■屋上		バクコートEG-ハのウレタン 防水露出工法	—	■不明	—	—	—	×	防水シート	No.1同一	—	z	—	■無し	—	—	
			■屋上	便所棟	バクコートEG-ハのウレタン 防水露出工法	—	■不明	—	×	防水シート	No.1	報告書	z	—	■無し	—	—	—	—	
			■屋上	配管	—	■不明	—	—	—	バッキン	—	—	—	■みなし含有	3	—	—	—	—	
			■軒天		—	■不明	—	—	—	吹付タイル	No.2	報告書	z	—	■無し	—	—	—	—	
			■外壁		ウォールコート吹付	■不明	—	○	吹付タイル	No.3	報告書	z	—	■無し	—	—	—	—	—	
			■外壁	目地	—	■不明	—	—	—	シーリング材	No.4	報告書	z	—	■無し	—	—	—	—	—
		ポーチ	■床		フロアタイル	—	■不明	—	—	○	タイル下地材	No.5	報告書	z	—	■無し	—	—		
			■外壁		ウォールコート吹付	■不明	—	○	吹付タイル	No.3同一	—	z	—	■無し	—	—	—	—	—	
5 1		ホール 廊下	■天井		ウォールコート吹付	—	■不明	—	—	○	吹付ババミキューライト	No.6	報告書	z	—	■無し	—	—	—	
			■天井		下地石膏ボード	—	■不明	—	○		No.6	報告書	z	—	■無し	—	—	—	—	—
			■壁		フレックステーン吹付	—	■不明	—	○	吹付材(アイポリマー)	No.12	—	z	—	■無し	—	—	—	—	—
			■壁		下地モルタル金ゴテ	—	■不明	—	○		No.12	—	z	—	■無し	—	—	—	—	—
			■巾木		モルタル金ゴテ+VP	—	■不明	—	○	モルタル塗装	No.16同一	—	z	—	■無し	—	—	—	—	—
			■床		フロアタイル	—	■不明	—	○	タイル下地材	No.5同一	—	z	—	■無し	—	—	—	—	—

- 1) その他は部位を記入
クリンタイル=Ch
アモサイト=Am
クロンドライト=Cr
アンソフライト=An
トレモライト=Tr
アクチノライト=Aa
不明=Nd
- 2) 設計図書がある場合に記入
- 3) 該当する略号を記入
- 4) 判断根拠とした文書の種類
(記号を表に記入)
a 国土交通省・経済産業省・厚生労働省
石綿(アスベスト)含有建材データベース
b メーカーの証明書、ホームページ情報等
c 材料から無含有が明らかなのもの
z その他(分析結果)
- 5) 添付資料番号を明記する
- 6) 記載事例
・図面は吹付けだけが実物は成形板。
・改修の履歴あり。
・マークあり、JISマークあり
・メーカー名、ロット番号あり。
- 7) 現場で採取した
試料の資料番号と
報告年月日
を記載
- 8) 資料を採取した位置を
必ず図面・見取り図、
写真等の資料番号を
記載
- 9) 黄色は、含有

石綿含有建材の事前調査詳細表

鹿沼市花木センター解体等予定建築物アスベスト含有事前調査業務

調 査 箇 所				一 次 調 査 (書 面 調 査・分析調査結果報告書)				二 次 調 査 (現 地 調 査)				結 果			
写真 No.	部屋名	部 位 ¹⁾	備考	材料名 ²⁾	商品名 メーカー ²⁾	石綿の有無 ³⁾	判断 根拠 ⁴⁾	整合性 確認	気付き事項 ⁶⁾	試料番号 ⁷⁾	採取位置 ⁸⁾	判断 根拠 ⁴⁾	添付 資料 ⁵⁾	石綿の有無 ³⁾	石綿の 種類 ⁹⁾
7	相談室	■天井		ロックスター貼	—	■不明	—	○	岩綿吸音板	No.7	報告書	z	—	■無し	—
		■天井		下地石膏ボード	—	■不明	—	○		No.8	報告書	z	—	■無し	—
		■壁		フレックスメーン取付	—	■不明	—	×	ビニールクロス	No.15	報告書	z	—	■無し	—
		■壁		下地モルタル金ゴテ	—	■不明	—	○		No.15	報告書	z	—	■無し	—
		■巾木		モルタル金ゴテ+VP	—	■不明	—	○	モルタル+塗装	No.16	報告書	z	—	■無し	—
		■床		Mタイル	—	■不明	—	×	長尺塩ビシート	No.17同一	—	z	—	■無し	—
3	管理室	■天井		ロックスター貼	—	■不明	—	○	岩綿吸音板	No.7同一	—	z	—	■無し	—
		■天井		下地石膏ボード	—	■不明	—	○		No.8同一	—	z	—	■無し	—
		■壁		フレックスメーン取付	—	■不明	—	×	ビニールクロス	No.15同一	—	z	—	■無し	—
		■壁		下地モルタル金ゴテ	—	■不明	—	○		No.15同一	—	z	—	■無し	—
		■巾木		モルタル金ゴテ+VP	—	■不明	—	○	モルタル+塗装	No.16同一	—	z	—	■無し	—
		■床		Mタイル	—	■不明	—	×	長尺塩ビシート	No.17	報告書	z	—	■無し	—
4	生活改善室	■天井		ロックスター貼	—	■不明	—	○	岩綿吸音板	No.7同一	—	z	—	■無し	—
		■天井		下地石膏ボード	—	■不明	—	○		No.8同一	—	z	—	■無し	—
		■壁		フレックスメーン取付	—	■不明	—	×	ビニールクロス	No.15同一	—	z	—	■無し	—
		■壁		下地モルタル金ゴテ	—	■不明	—	○		No.15同一	—	z	—	■無し	—
		■巾木		モルタル金ゴテ+VP	—	■不明	—	○	モルタル+塗装	No.16同一	—	z	—	■無し	—
		■床		Mタイル	—	■不明	—	○	Pタイル(アイボリー)	No.18	報告書	z	—	■無し	—
8	湯沸室	■天井		防火ライト	—	■不明	—	○	ケイ酸カルシウム板	No.9	報告書	z	—	■有り	Ch/Ac 3
		■壁		モルタル金ゴテ+VP	—	■不明	—	○	モルタル金ゴテ +塗装	No.13同一	—	z	—	■無し	—
		■巾木		モルタル金ゴテ+VP	—	■不明	—	○	モルタル+塗装	No.16同一	—	z	—	■無し	—
		■床		Mタイル	—	■不明	—	○	Pタイル(茶)	No.19	報告書	z	—	■有り	Ch 3

8) 資料を採取した位置を
示す図面、見取り図、
写真等の資料番号を
記載

9) 黄色は、含有

7) 現場で採取した
試料の資料番号と
採取年月日を記載

6) 記載事例
・図面は吹付けだけが実物は成形板。
・改修の痕跡あり。
・マークあり、JISマークあり
・メーカー名、ロット番号あり。

5) 添付資料番号を明記する

4) 判断根拠とした文書の種類
(記号を表に記入)
a 国土交通省・経済産業省・厚生労働省
石綿(アスベスト)含有建材データベース
b メーカーの証明書、ホームページ情報等
c 材料から無含有が明らかなもの
z その他(分析結果)

3) 該当する略号を記入
クリンタイル=Ch
アモサイト=Am
クロシドライト=Cr
アンソフィライト=An
トレモライト=Tr
アクチノライト=Ac
不明=Nd

2) 設計図書がある場合に記入

1) その他は部位を記入

石綿含有建材の事前調査詳細表

鹿沼市花木センター解体等予定建築物アスベスト含有事前調査業務

調 査 箇 所				一 次 調 査 (書 面 調 査・分析調査結果報告書)				二 次 調 査 (現 地 調 査)				結 果				
写真 No.	部屋名	部位 ¹⁾	備考	材料名 ²⁾	商品名 メーカー ²⁾	石綿の有無 ³⁾	判断 根拠 ⁴⁾	添付資料 ⁵⁾	整合性 確認	気付き事項 ⁶⁾	試料番号 ⁷⁾	採取位置 ⁸⁾	判断 根拠 ⁴⁾	添付 資料 ⁵⁾	石綿の有無 ³⁾	石綿の 種類 ⁹⁾
17 18 19	便所(男・女)	■天井		ウォールコートMR板付	—	■不明	—	—	○	吹付バーマキュライト	No.6同一	—	z	—	■無し	—
		■天井		下地スタイロフォーム	—	■無し	a	1	○	繊維質(スタイロフォーム)	—	—	a	1	■無し	—
		■壁		100角タイル	—	■不明	—	—	○	タイル下地材	No.14同一	—	z	—	■無し	—
		■巾木		100角タイル	—	■不明	—	—	○	タイル下地材	No.14同一	—	z	—	■無し	—
		■床		モザイクタイル	—	■不明	—	—	○	タイル下地材	No.20同一	—	z	—	■無し	—
13 14	和室	■その他	ライニング甲板	—	—	■不明	—	—	—	テラゾブロック	No.22同一	—	z	—	■無し	—
		■天井		合板	—	■無し	a	1	○	ベニヤ	—	—	a	1	■無し	—
		■壁		繊維壁	—	■無し	a	1	x	モルタル +ビニールクロス	No.15同一	—	z	—	■無し	—
		■床		畳	—	■無し	a	1	○	—	—	—	a	1	■無し	—
		■天井		防火ライト	—	■不明	—	—	○	ケイ酸カルシウム板	No.9同一	—	z	—	■無し	—
9 10	台所	■壁		モルタル金ゴテ+VP	—	■不明	—	—	○	モルタル金ゴテ +塗装	No.13	—	z	—	■無し	—
		■巾木		ラワン	—	■無し	a	1	○	—	—	—	a	1	■無し	—
		■床		フロアーパネル	—	■無し	a	1	○	ベニヤ	—	—	a	1	■無し	—
		■天井		バスリブ	—	■無し	a	1	○	—	—	—	a	1	■無し	—
		■壁		100角タイル	—	■不明	—	—	○	タイル下地材	No.14	報告書	z	—	■無し	—
11 12	浴室	■床		モザイクタイル	—	■不明	—	—	○	タイル下地材	No.20	報告書	z	—	■無し	—
		■その他	踏込	—	—	■不明	—	—	—	テラゾブロック	No.22	報告書	z	—	■無し	—
		■天井		コンクリート打ち出し	—	■無し	a	1	○	—	—	—	a	1	■無し	—
		■壁		モルタル金ゴテ	—	■不明	—	—	○	—	No.13同一	—	z	—	■無し	—
		■巾木		モルタル金ゴテ	—	■不明	—	—	○	—	No.16同一	—	z	—	■無し	—
15	ボイラー室	■床		モルタル金ゴテ	—	■不明	—	—	○	—	No.20同一	—	z	—	■無し	—
		■配管		—	—	■不明	—	—	—	保温材	No.23	報告書	z	—	■有り	2 Ch/Am/Ac

1) その他は部位を記入
クリソタイル=Ch
アモサイト=Am

2) 設計図書がある場合に記入
a 国土交通省・経済産業省・厚生労働省
石綿(アスベスト)含有建材データベース
b メーカーの説明書、ホームページ情報等
c 材料から無含有が明らかでないもの
z その他(分析結果)
不明=Nd

3) 該当する略号を記入
クリソタイル=Ch
アモサイト=Am
クロシドライト=Cr
アンソナイト=An
トレモライト=Tr
アクチノライト=Ac
不明=Nd

4) 判断根拠とした文書の種類
(記号を表に記入)
a 国土交通省・経済産業省・厚生労働省
石綿(アスベスト)含有建材データベース
b メーカーの説明書、ホームページ情報等
c 材料から無含有が明らかでないもの
z その他(分析結果)

5) 添付資料番号を明記する

6) 記載事例
・図面は吹付けたが実物は成形版。
・改修の記録あり。
・aマークあり、JISマークあり
・メーカー名、ロット番号あり。

7) 現場で採取した
試料の資料番号と
採取年月日を記載

8) 資料を採取した位置を
示す図面、直取り図、
写真等の資料番号を
記載

9) 黄色は、含有

石綿含有建材の事前調査詳細表

鹿沼市花木センター解体等予定建築物アスベスト含有事前調査業務

調 査 箇 所				一 次 調 査（書 面 調 査・分析調査結果報告書）				二 次 調 査（現 地 調 査）				結 果				
写真 No.	部屋名	部 位 ¹⁾	備 考	材料名 ²⁾	商品名 メーカー ²⁾	石綿の有無 ³⁾	判断 根拠 ⁴⁾	整合性 確認 ⁵⁾	気付き事項 ⁶⁾	試料番号 ⁷⁾	採取位置 ⁸⁾	判断 根拠 ⁴⁾	添付 資料 ⁵⁾	石綿の有無 ³⁾	石綿の 種類 ⁹⁾	
16	物置	■天井		コンクリート打ち直し	—	■無し	a	1	—	—	—	a	1	■無し	—	
		■壁		モルタル金ゴテ	—	■不明	—	—	—	No.13同一	—	z	—	■無し	—	
		■巾木		モルタル金ゴテ	—	■不明	—	—	—	No.16同一	—	z	—	■無し	—	
		■床		モルタル金ゴテ	—	■不明	—	—	—	No.20同一	—	z	—	■無し	—	
20 21	階段室	■天井		ウオールコートM吹付	—	■不明	—	—	吹付パーミキュライト	No.6同一	—	z	—	■無し	—	
		■天井		下地石膏ボード	—	■不明	—	—	—	No.6同一	—	z	—	■無し	—	
		■上裏		—	—	■不明	—	—	モルタル +吹付材(アイボリー)	No.10	報告書	z	—	■無し	—	
		■壁		フレックストーン吹付	—	■不明	—	—	吹付材(アイボリー)	No.12同一	—	z	—	■無し	—	
		■壁		下地モルタル金ゴテ	—	■不明	—	—	—	No.12同一	—	z	—	■無し	—	
		■巾木		モルタル金ゴテ+VP	—	■不明	—	—	モルタル+塗装	No.16同一	—	z	—	■無し	—	
		■床		ビサロン	—	■不明	—	—	Pタイル(茶)	No.19同一	—	z	—	■有り	Ch	3
		■天井		ウオールコートM吹付	—	■不明	—	—	吹付パーミキュライト	No.6同一	—	z	—	■無し	—	—
25	ロビー	■天井		下地石膏ボード	—	■不明	—	—	—	No.6同一	—	z	—	■無し	—	—
		■壁		フレックストーン吹付	—	■不明	—	—	吹付材	No.12同一	—	z	—	■無し	—	—
		■壁		下地モルタル金ゴテ	—	■不明	—	—	—	No.12同一	—	z	—	■無し	—	—
		■巾木		モルタル金ゴテ+VP	—	■不明	—	—	モルタル+塗装	No.16同一	—	z	—	■無し	—	—
		■床		フロアタイル	—	■不明	—	x	Pタイル(茶)	No.19同一	—	z	—	■有り	Ch	3
		■天井		ロックスター貼	—	■不明	—	—	岩綿吸音板	No.7同一	—	z	—	■無し	—	—
		■天井		下地石膏ボード	—	■不明	—	—	—	No.8同一	—	z	—	■無し	—	—
		■壁		フレックストーン吹付	—	■不明	—	—	吹付材(アイボリー)	No.12同一	—	z	—	■無し	—	—
26	大研修室	■壁		下地モルタル金ゴテ	—	■不明	—	—	—	No.12同一	—	z	—	■無し	—	—
		■巾木		モルタル金ゴテ+VP	—	■不明	—	—	モルタル+塗装	No.16同一	—	z	—	■無し	—	—
		■床		Mタイル	—	■不明	—	—	Pタイル(アイボリー)	No.18同一	—	z	—	■無し	—	—
		■配管		—	—	■不明	—	—	保温材	No.23同一	—	z	—	■有り	Ch/Am/Ac	2
		■配管		—	—	■不明	—	—	パッキン	—	—	—	—	■みなし含有	—	3

- 1) その他の部位を記入
クリソタイル=Ch
アモサイト=Am
クロソドライト=Cr
アンソフライイト=An
トレモライト=Tr
アクチノライト=Ac
不明=Nd
- 2) 設計図書がある場合に記入
- 3) 該当する略号を記入
- 4) 判断根拠とした文書の種類
(記号を表に記入)
a 国土交通省・経済産業省・厚生労働省
石綿(アスベスト)含有建材データベース
b メーカーの証明書、ホームページ情報等
c 材料から無含有が明らかなもの
z その他(分析結果)
- 5) 添付資料番号を明記する
- 6) 記載事例
・図面は吹付けたが実物は成形板。
・改修の痕跡あり。
・マークあり、JISマークあり
・メーカー名、ロット番号あり。
- 7) 現場で採取した
試料の資料番号と
採取年月日を記載
- 8) 資料を採取した位置を
示す図面・見取り図、
写真等の資料番号を
記載
- 9) 黄色は、含有

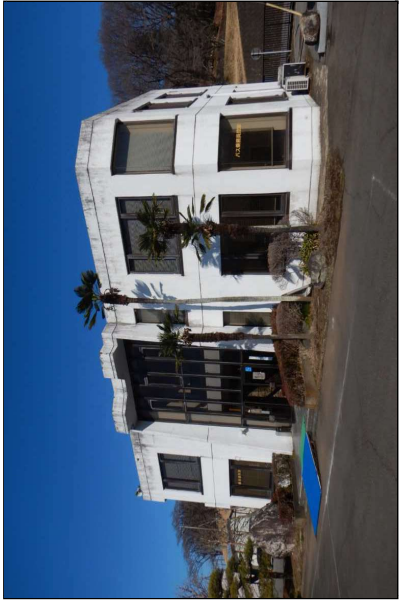
石綿含有建材の事前調査詳細表

鹿沼市花木センター解体等予定建築物アスベスト含有事前調査業務

調 査 箇 所				一 次 調 査（書 面 調 査・分析調査結果報告書）				二 次 調 査（現 地 調 査）				結 果																							
写真 No.	階数	部屋名	部位 ¹⁾	備考	材料名 ²⁾	商品名 メーカー ²⁾	石綿の有無 ³⁾	石綿の種類 ³⁾	判断 根拠 ⁴⁾	添付資料 ⁵⁾	整合性 確認	気付き事項 ⁶⁾	試料番号 ⁷⁾	採取位置 ⁸⁾	判断 根拠 ⁴⁾	添付 資料 ⁵⁾	石綿の有無 ⁹⁾	石綿の種類 ³⁾	レベル ⁹⁾																
24		小研修室	■天井		ロックスター貼	—	■不明	—	—	—	○	岩綿吸音板	No.7同一	—	z	—	■無し	—	—																
			■天井		下地石膏ボード	—	■不明	—	—	—	—	○		No.8同一	—	z	—	■無し	—	—															
			■壁		フレックスメー板付	—	■不明	—	—	—	—	○	吹付材(アイボリー)	No.12同一	—	z	—	■無し	—	—															
			■壁		下地モルタル金ゴテ	—	■不明	—	—	—	—	○		No.12同一	—	z	—	■無し	—	—															
			■巾木		モルタル金ゴテ+VP	—	■不明	—	—	—	—	○	モルタル+塗装	No.16同一	—	z	—	■無し	—	—															
			■床		Mタイル	—	■不明	—	—	—	—	○	Pタイル(アイボリー)	No.16同一	—	z	—	■無し	—	—															
23		講師控室	■天井		クロス	—	■不明	—	—	—	○		No.11	報告書	z	—	■無し	—	—																
			■天井		下地石膏ボード	—	■不明	—	—	—	—	○		No.11	報告書	z	—	■無し	—	—															
			■壁		クロス	—	■不明	—	—	—	—	○		No.15同一	—	z	—	■無し	—	—															
			■壁		下地モルタル金ゴテ	—	■不明	—	—	—	—	○		No.15同一	—	z	—	■無し	—	—															
			■巾木		モルタル金ゴテ+VP	—	■不明	—	—	—	—	○	モルタル+塗装	No.16同一	—	z	—	■無し	—	—															
			■床		フロアーテック	—	■不明	—	—	—	×	—	カーペット	No.21	報告書	z	—	■無し	—	—															
22		資料室	■天井		防火ライト	—	■不明	—	—	○	ケイ酸カルシウム板	No.9同一	—	z	—	■有り	Ch/Am	3																	
			■壁		モルタル金ゴテ+VP	—	■不明	—	—	—	○	モルタル+塗装	No.13同一	—	z	—	■無し	—	—																
			■巾木		モルタル金ゴテ+VP	—	■不明	—	—	—	○	モルタル+塗装	No.16同一	—	z	—	■無し	—	—																
			■床		モルタル	—	■不明	—	—	—	○		No.20同一	—	z	—	■無し	—	—																
1) その他は部位を記入 クリソタイル=Ch アモサイト=Am クロソライト=Cr アンソファライト=An トレモライト=Tr アクチノライト=Ac 不明=Nd				2) 設計図書がある場合に記入				3) 該当する略号を記入 クリソタイル=Ch アモサイト=Am クロソライト=Cr アンソファライト=An トレモライト=Tr アクチノライト=Ac 不明=Nd				4) 判断根拠とした文書の種類 (記号を表に記入) a 国土交通省・経済産業省・厚生労働省 石綿(アスベスト)含有建材データベース b メーカーの証明書、ホームページ情報等 c 材料から無含有が明らかなもの z その他(分析結果)				5) 添付資料番号を明記する				6) 記載事例 ・図面は吹付けだけが実物は成形板。 ・改修の痕跡あり。 ・マークあり、JISマークあり ・メーカー名、ロット番号あり。				7) 現場で採取した 試料の資料番号と 採取年月日を記載				8) 資料を採取した位置を 示す図面、見取り図、 写真等の資料番号を 記載				9) 黄色は、含有			

目視状況写真 建物No.7 農業研修所（旧管理棟）

資料番号	ページ数
B-3	1 / 6



No.1 外部



No.2 外部



No.3 管理室



No.4 生活改善室



No.5 ホール



No.6 廊下



No.7 相談室



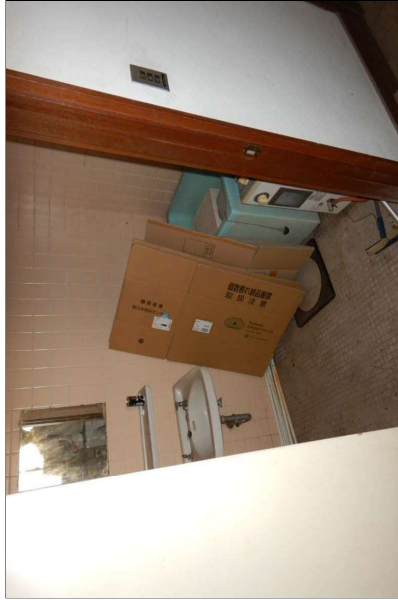
No.8 湯沸室



No.9 台所



No.10 台所



No.11 浴室



No.12 浴室



No.13 和室



No.14 和室



No.15 ボイラー室



No.16 物置



No.17 便所前室



No.18 男子便所

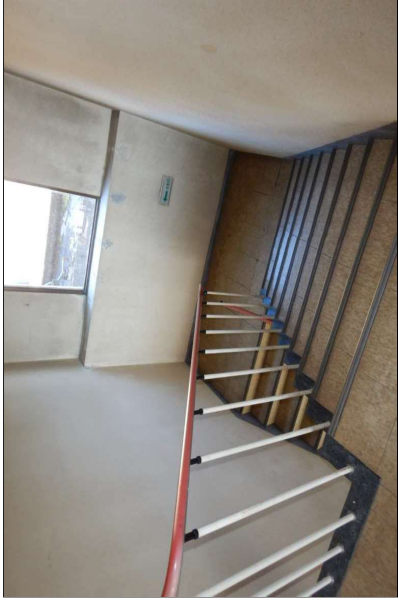
目視状況写真 建物No.7 農業研修所（旧管理棟）



No.19 女子便所



No.20 階段室



No.21 階段室



No.22 2階 資料室

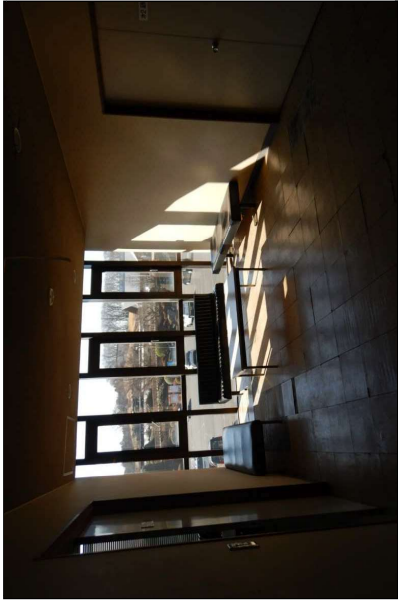


No.23 2階 講師控室



No.24 2階 小研修室

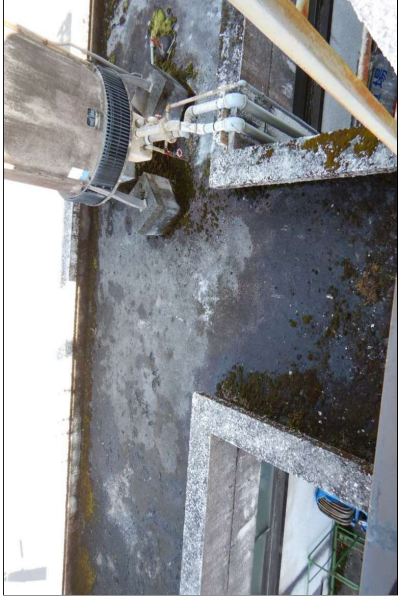
目視状況写真 建物No.7 農業研修所（旧管理棟）



No.25 2階 ロビー



No.26 2階 大研修室



No.27 1階 便所屋上



No.28 屋上



No.29 1階 浴室
アスファルト防水検体無し



No.30 1階 浴室
アスファルト防水検体無し

目視状況写真 建物No.7 農業研修所（旧管理棟）



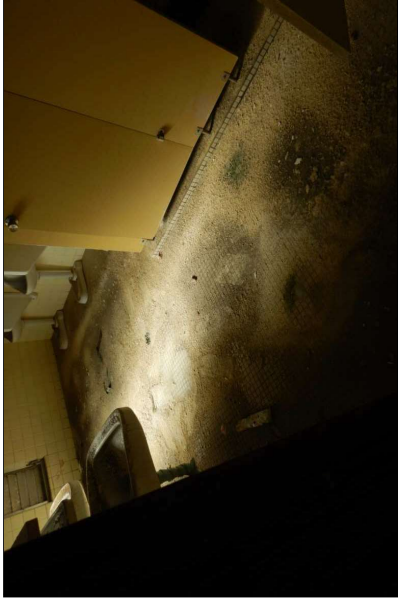
No.31 1階 便所前室

劣化状況写真



No.32 1階 男子便所

劣化状況写真



No.33 1階 男子便所

劣化状況写真



No.34 1階 女子便所

床飛散状況写真



No.35 1階 女子便所

劣化状況写真



余白

