

# アスベスト目視調査報告書

鹿沼市花木センター解体等予定建築物アスベスト含有事前調査業務

建物No.33 店舗(茂呂2060-1)

2025年 3月

株式会社 環境公害分析センター



鹿沼市長殿

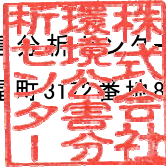
資料番号 N-1

ページ数 1/2

石綿含有建材有無に関する事前調査等結果報告書

貴社より委託を受けた石綿含有建材有無に関する調査結果は、下記に記載した通りであることを報告いたします。

(会社名) 株式会社 環境公害分析センター  
(住所) 栃木県宇都宮市問屋町3122番地85  
(調査責任者) 鈴木 樹



調査の種類	<input checked="" type="checkbox"/> 1.石綿則第3条および大防法第18条の15に基づく事前調査 <input type="checkbox"/> 2.その他調査		
調査期間	一次調査 ー	二次調査	令和7年 3月 10日
調査責任者	(氏名) 鈴木 樹		
	(資格名等) 建築物石綿含有建材調査者 (登録番号) 第 22104399号		
	(所属) 株式会社 環境公害分析センター		
分析者	(氏名) 平山 裕士		
	(資格名等) 石綿分析技術評価事業 <input checked="" type="checkbox"/> 評価区分1 2409合0266号 / <input type="checkbox"/> 評価区分3 2411A0085		
	(所属) 株式会社 環境公害分析センター		
対象物件概要	施設名	建物No.33 店舗(茂呂2060-1)	
	竣工年	昭和48年(1973年)	文書 記録
	所在地	鹿沼市茂呂地内 鹿沼市花木センター及び周辺(19建築物)	
	規模	93.78m <sup>2</sup> 地上1階建て	用途
	建築構造	木造	店舗
調査対象材料	<input type="checkbox"/> 改修工事対象のすべての建築材料 <input checked="" type="checkbox"/> 解体工事対象のすべての建築材料 <input type="checkbox"/> 吹付け材 <input type="checkbox"/> 保温材 <input type="checkbox"/> 耐火被覆材 <input checked="" type="checkbox"/> 成形板等 <input checked="" type="checkbox"/> 仕上塗材 <input type="checkbox"/> その他( )		
調査方法	<input type="checkbox"/> 一次調査(書面調査) <input checked="" type="checkbox"/> 二次調査(現地調査) <input checked="" type="checkbox"/> 分析調査		
調査結果	今回調査(2025年3月)の分析調査結果から以下の石綿含有建材が確認された。 [別添:分析結果表] No.1 フレキシブルボード No.2 有孔フレキシブルボード No.7 岩綿吸音板① No.9 岩綿吸音板② No.10 化粧ケイ酸カルシウム板 No.11 フレキシブルボード+塗装 No.15 Pタイル		

資料番号	N-1
ページ数	2 / 2

・調査結果概要

特記事項（調査範囲（アクセス不能であった箇所、改修の場合は調査対象外の箇所）も記入）

## 1 【調査範囲】

解体に伴う全ての建材を対象として調査を行った。

## 2 【今回の分析結果から以下の検体から石綿含有を確認した】

- No.1 フレキシブルボード 軒天
- No.2 有孔フレキシブルボード 軒天
- No.7 岩綿吸音板① 1階 管理室 天井
- No.9 岩綿吸音板② 1階 休憩室 天井
- No.10 化粧ケイ酸カルシウム板 1階 廊下 天井
- No.11 フレキシブルボード+塗装 1階 湯沸室 壁
- No.15 Pタイル 1階 管理室 床

## 3 【今回の分析結果から以下の検体から無含有を確認した】

- No.3 リシン吹付 外壁
- No.4 モルタル 外巾木
- No.5 タイル下地材 ポーチ 床
- No.6 人研ぎ石 手洗い場
- No.8 下地石膏ボード 1階 管理室 天井
- No.12 京壁+石膏ボード 1階 救護室 壁
- No.13 モルタル+塗装 1階 洗面所 巾木
- No.14 ベニヤ+塗装 1階 湯沸室 巾木
- No.16 モルタル 1階 湯沸室 床
- No.17 タイル下地材 1階 男子便所 床

## 4 【劣化状況】

内部の天井や壁の剥がれ等はあるが、その劣化によるアスベスト飛散の恐れは無いと思われる。（資料番号N-3 No.11参照）

## 5 【添付資料】

国土交通省・経済産業省 石綿(アスベスト)含有建材データベース  
(令和7年3月26日参照)(資料番号1)

鹿沼市花木センター解体等予定建築物  
アスベスト含有事前調査業務

石綿含有建材の事前調査詳細表

資料番号	N-2
ページ数	1/2

【対象物件】		【調査】	
施設名	建物No.33 店舗(茨呂2060-1)	調査の種類	■1.大気汚染防止法第18条、石綿障害規制第3条に基づく事前調査 口2.その他の調査
竣工年	(昭和48年)1973年	調査期間	二次調査(現地調査) 令和7年3月10日
所在地	鹿沼市花木センター敷地内(旧鹿沼市)	氏名	資格他
階数	地上1階建て	氏名	鈴木 樹
延床面積	93.78㎡	実施者	—
		建物規模	■木造
		建物用途	■工場/倉庫・■商業施設・■学校・■病院
		工作物	■ポライナー・タービン・化学プラント

調 査 箇 所				一 次 調 査 (書 面 調 査・分析調査結果報告書)					二 次 調 査 (現 地 調 査)				結 果						
写真 No.	階数	部屋名	部位 <sup>1)</sup>	備考	材料名 <sup>2)</sup>	商品名 メーカー <sup>2)</sup>	石綿の有無 種類 <sup>3)</sup>	判断 根拠 <sup>4)</sup>	添付資料 <sup>5)</sup>	整合性 確認	気付き事項 <sup>6)</sup>	試料番号 <sup>7)</sup>	判断 根拠 <sup>4)</sup>	添付 資料 <sup>5)</sup>	石綿の有無	石綿の 種類 <sup>3)</sup>	レベル <sup>9)</sup>		
1 2	—	外部	■屋根		—	—	■不明	—	—	—	鉄板	—	a	4	■無し	—	—		
			■軒天		—	—	■不明	—	—	フレキシブルボード	No.1	報告書	—	z	—	■有り	Ch	3	
			■軒天		—	—	■不明	—	—	有孔フレキシブルボード	No.2	報告書	—	z	—	■有り	Ch	3	
			■外壁		—	—	■不明	—	—	リジン吹付	No.3	報告書	—	z	—	■無し	—	—	
			■巾木		—	—	■不明	—	—	モルタル	No.4	報告書	—	z	—	■無し	—	—	
		ポーチ	■床		—	—	■不明	—	—	—	—	タイル下地材	No.5	報告書	z	—	■無し	—	—
3	—	手洗い場	■その他	手洗い場	—	—	■不明	—	—	—	人研ぎ石	No.6	報告書	z	—	■無し	—	—	
			■天井		—	—	■不明	—	—	岩綿吸音板①	No.7	報告書	—	z	—	■有り	Ch	3	
		管理室	■天井		—	—	■不明	—	—	—	—	下地石膏ボード	No.8	報告書	z	—	■無し	—	—
			■壁		—	—	■不明	—	—	—	—	プリント合板	—	a	4	■無し	—	—	—
			■巾木		—	—	■不明	—	—	—	—	ベニヤ+塗装	No.14同一	z	—	■無し	—	—	—
			■床		—	—	■不明	—	—	—	—	Pタイル	No.15	報告書	z	—	■有り	Ch	3
4	1	湯沸室	■天井		—	—	■不明	—	—	—	岩綿吸音板①	No.7同一	z	—	■有り	Ch	3		
			■天井		—	—	■不明	—	—	下地石膏ボード	No.8同一	—	z	—	■無し	—	—	—	
		湯沸室	■壁		—	—	■不明	—	—	—	—	フレキシブルボード +塗装	No.11	報告書	z	—	■有り	Ch	3
			■巾木		—	—	■不明	—	—	—	—	ベニヤ+塗装	No.14	報告書	z	—	■無し	—	—
			■床		—	—	■不明	—	—	—	—	モルタル	No.16	報告書	z	—	■無し	—	—
					—	—	■不明	—	—	—	—	—	—	z	—	■無し	—	—	—

1) その他の部位を記入 クリンタイル=Ch アモサイト=Am クロシドライト=Cr アンソフライイト=An トレモライト=Tr アクチノライト=Ac 不明=Nd	3) 該当する略号を記入	4) 判断根拠とした文書の種類 (記号を表に記入) a 国土交通省・経済産業省・厚生労働省 石綿(アスベスト)含有建材データベース b メーカーの証明書、ホームページ情報等 c 材料から無含有が明らかなもの z その他(分析結果)	5) 添付資料番号を明記する	6) 記載事例 ・図面は交付だけが実物は成形紙。 ・改修の履歴あり。 ・マークあり、JISマークあり ・メーカー名、ロット番号あり。	7) 現場で採取した 試料の資料番号と 報告年月日 を記載	8) 資料を採取した位置を 示す図面・見取り図、 写真等の資料番号を 記載	9) 黄色は、含有
--	--------------	---	----------------	--	--	--	-----------

石綿含有建材の事前調査詳細表

鹿沼市花木センター解体等予定建築物 アスベスト含有事前調査業務

調 査 箇 所			一 次 調 査（書 面 調 査・分析調査結果報告書）					二 次 調 査（現 地 調 査）			結 果							
写真 No.	部屋名	部位 <sup>1)</sup>	備考	材料名 <sup>2)</sup>	商品名 メーカー <sup>2)</sup>	石綿の有無	石綿の 種類 <sup>3)</sup>	判断 根拠 <sup>4)</sup>	添付資料 <sup>5)</sup>	整合性 確認	気付き事項 <sup>6)</sup>	試料番号 <sup>7)</sup>	採取位置 <sup>8)</sup>	判断 根拠 <sup>4)</sup>	添付 資料 <sup>5)</sup>	石綿の有無	石綿の 種類 <sup>3)</sup>	レベル <sup>9)</sup>
5	救護室	■天井		—	—	■不明	—	—	—	—	ベニヤ	—	—	a	4	■無し	—	—
		■壁		—	—	■不明	—	—	—	—	京壁+石膏ボード	No.12	報告書	z	—	■無し	—	—
		■床		—	—	■不明	—	—	—	—	畳	—	—	a	4	■無し	—	—
6	廊下	■天井		—	—	■不明	—	—	—	—	化粧ケイ酸カルシウム板	No.10	報告書	z	—	■有り	Ch	3
		■壁		—	—	■不明	—	—	—	—	プリント合板	—	—	a	4	■無し	—	—
		■巾木		—	—	■不明	—	—	—	—	モルタル+塗装	No.13同一	—	z	—	■無し	—	—
7	洗面所	■床		—	—	■不明	—	—	—	—	Pタイル	No.15同一	—	z	—	■有り	Ch	3
		■天井		—	—	■不明	—	—	—	—	プリント合板	—	—	a	4	■無し	—	—
		■壁		—	—	■不明	—	—	—	—	プリント合板	—	—	a	4	■無し	—	—
8	男子便所 女子便所	■巾木		—	—	■不明	—	—	—	—	モルタル+塗装	No.13	報告書	z	—	■無し	—	—
		■床		—	—	■不明	—	—	—	—	モザイクタイル (タイル下地材)	No.17同一	—	z	—	■無し	—	—
		■天井		—	—	■不明	—	—	—	—	プリント合板	—	—	a	4	■無し	—	—
9		■壁		—	—	■不明	—	—	—	—	プリント合板	—	—	a	4	■無し	—	—
		■巾木		—	—	■不明	—	—	—	—	モルタル+塗装	No.13同一	—	z	—	■無し	—	—
		■床		—	—	■不明	—	—	—	—	モザイクタイル (タイル下地材)	No.17	報告書	z	—	■無し	—	—
10	休憩室	■天井		—	—	■不明	—	—	—	—	岩綿吸音板②	No.9	報告書	z	—	■有り	Ch	3
		■天井		—	—	■不明	—	—	—	—	下地石膏ボード	No.8同一	—	z	—	■無し	—	—
		■壁		—	—	■不明	—	—	—	—	プリント合板	—	—	a	4	■無し	—	—
		■巾木		—	—	■不明	—	—	—	—	ベニヤ	—	—	a	4	■無し	—	—
		■床		—	—	■不明	—	—	—	—	Pタイル	No.15同一	—	z	—	■有り	Ch	3

1) その他は部位を記入  
クリソタイル=Ch  
アモサイト=Am  
クロソライト=Cr  
アンソワライト=An  
トレモライト=Tr  
アクチノライト=Ac  
不明=Nd

2) 設計図書がある場合に記入

3) 該当する略号を記入

4) 判断根拠とした文書の種類  
(記号を表に記入)  
a 国土交通省・経済産業省・厚生労働省  
石綿(アスベスト)含有建材データベース  
b メーカーの証明書、ホームページ情報等  
c 材料から無含有が明らかなもの  
z その他(分析結果)

5) 添付資料番号を明記する

6) 記載事例  
・図面は吹付けだけが実物は成形板。  
・改修の痕跡あり。  
・マークあり、JISマークあり  
・メーカー名、ロット番号あり。

7) 現場で採取した  
試料の資料番号と  
採取年月日を記載

8) 資料を採取した位置を  
示す図面・見取り図、  
写真等の資料番号を  
記載

9) 黄色は、含有

目視状況写真 No.33 店舗(茂呂2060-1)

資料番号	ページ数
N-3	1 / 2



No.1 外部



No.2 外部



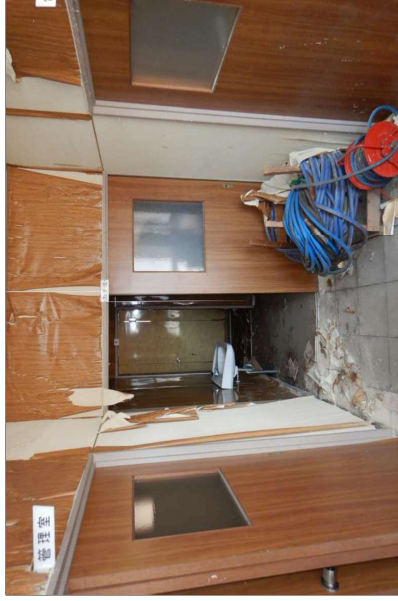
No.3 管理室



No.4 湯沸室



No.5 救護室



No.6 廊下





No.7 お手洗い



No.8 女子便所



No.9 男子便所



No.10 休憩室



No.11 1階 女子便所 天井(プリント合板)  
(劣化状況写真)



余 白