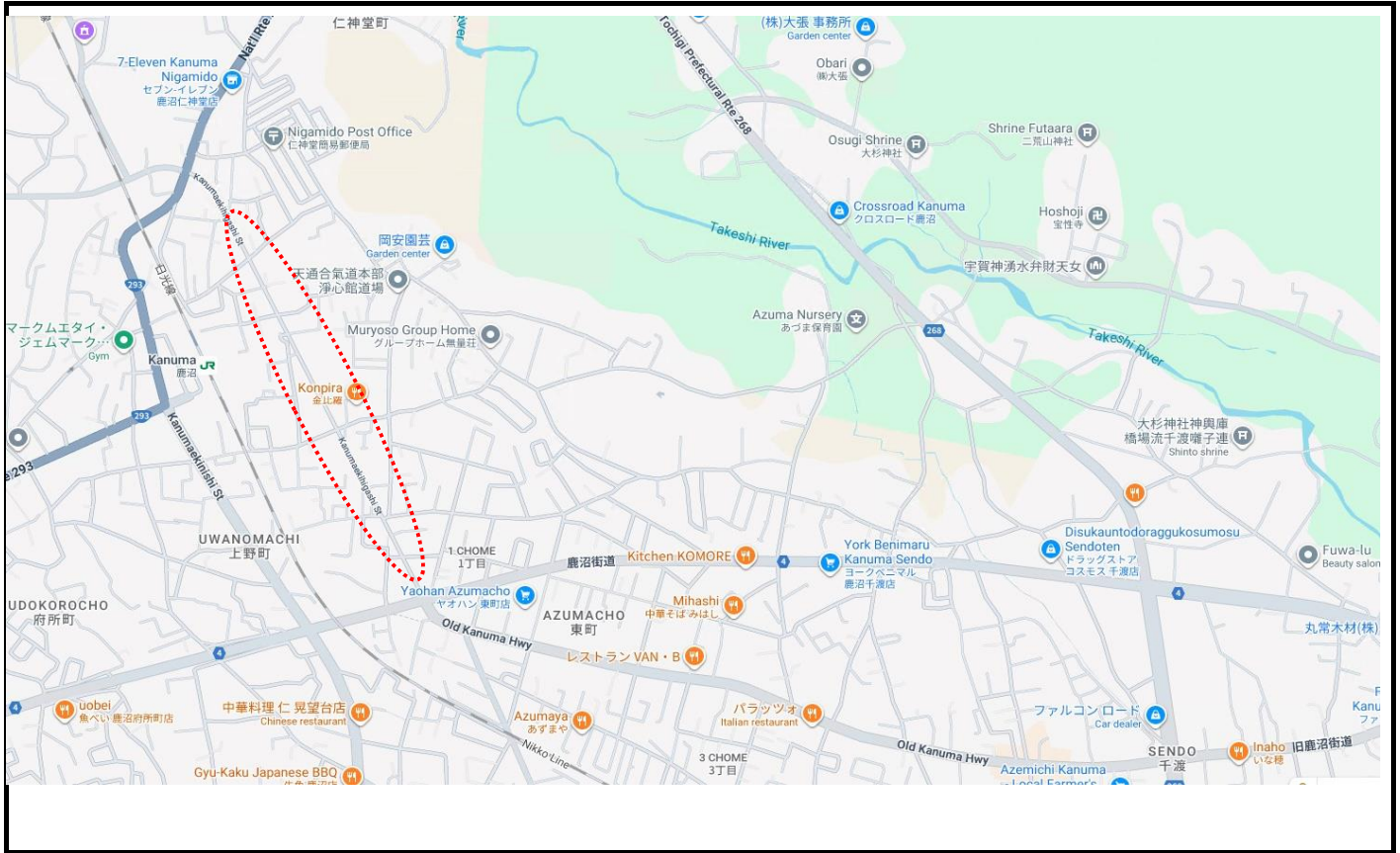
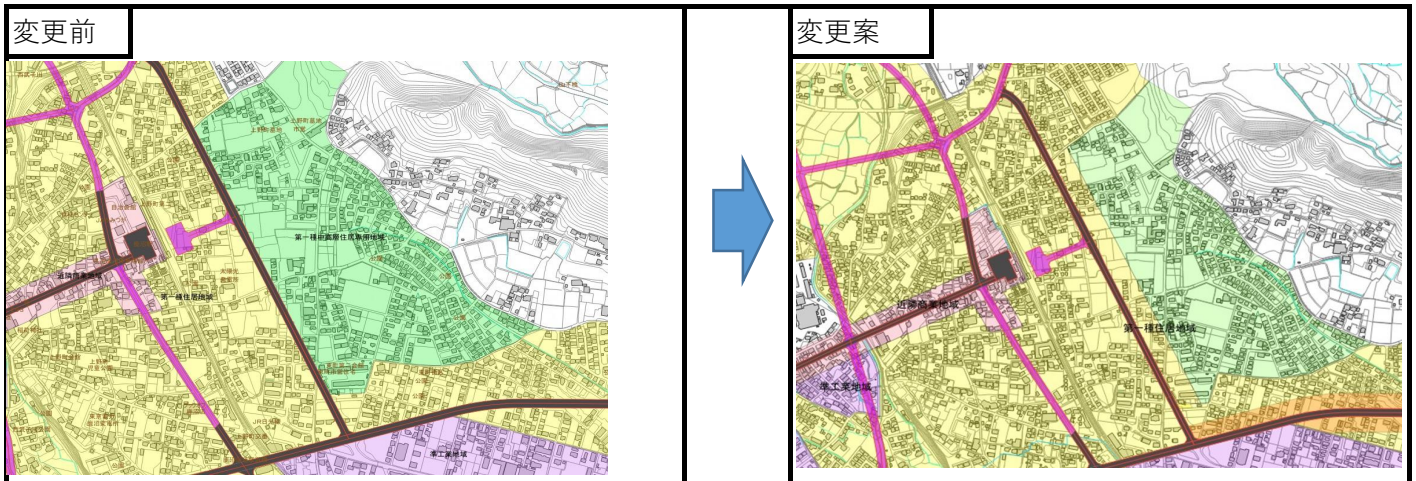


変更検討箇所③ 鹿沼駅東通り東側（上野町・東町の一部）



変更案



○見直しの視点（駅東通り東側 第一種中高層住居専用地域を第一種住居地域へ）

鹿沼駅東通りの開通に伴い、土地の使い方の需要変化を見据え、商業的な土地利用に対応すると共に、道路左右での同様な使い方ができるように道路中心線から50メートルを変更

○建築物に関する主な制限と変更点

	第一種中高層住居専用地域	第一種住居地域
住宅	○	○
店舗等	500㎡まで	3,000㎡まで
事務所	×	3,000㎡まで
ホテル・旅館	×	○
診療所	×	○
工場	×	50㎡まで