

設 計 書

令和8年度市道3062号線外路肩除草業務委託

鹿沼市 塩山町外

工 期 日

令和8年10月30日限り

設 計 概 要

・ 除 草 工 A=30,780 m²

検算者

設計者

鹿 沼 市 役 所

(甲-1)

設 計 書

	変 更 前 回 実 施			変 更 今 回		
事業費	設計額	委託価格		設計額	委託価格	
内 訳	設計額	消費税		設計額	消費税	
工事費	設計額	請負委託費		設計額	請負委託費	
本工事費	請負額	請負価格		請負額	請負価格	
用地費	請負額	消費税		請負額	消費税	
補償費	請負額	請負代金		請負額	請負代金	
委託費 (内消費税相当額)	請負率			増減額		
事務費	変更理由					
鹿 沼 市 役 所						
(甲-2)						

土木工事仕様書

令和8年3月1日適用

I 共通仕様

1. 工事仕様

受注者は、工事内容に応じ、以下の共通仕様書に準拠し施工すること。なお、内容等に疑義が生じた場合は、監督職員と協議するものとする。

(1) 道路工事、河川工事、公園工事及びこれらに類する工事

○栃木県県土整備部発行の土木工事共通仕様書

<http://www.pref.tochigi.lg.jp/h02/h30kyoutuusiyouosyo.html>

(2) 水道工事(導水管、送水管及び配水管)及びこれらに類する工事

○公益社団法人日本水道協会発行の水道工事標準仕様書

○栃木県県土整備部発行の土木工事共通仕様書

<http://www.pref.tochigi.lg.jp/h02/h30kyoutuusiyouosyo.html>

(3) 下水道工事及びこれらに類する工事

○公益社団法人日本下水道協会発行の下水道土木工事必携(案)

○栃木県県土整備部発行の土木工事共通仕様書

<http://www.pref.tochigi.lg.jp/h02/h30kyoutuusiyouosyo.html>

(4) 治山工事、林道工事及びこれらに類する工事

○栃木県環境森林部発行の土木工事共通仕様書

<http://www.pref.tochigi.lg.jp/d08/documents/2020042.html>

○栃木県県土整備部発行の土木工事共通仕様書

<http://www.pref.tochigi.lg.jp/h02/h30kyoutuusiyouosyo.html>

(5) 土地改良工事、農道整備工事及びこれらに類する工事

○栃木県農政部発行の土木工事共通仕様書

<http://www.pref.tochigi.lg.jp/g02/kyotuusiyouosyo2019.html>

○栃木県県土整備部発行の土木工事共通仕様書

<http://www.pref.tochigi.lg.jp/h02/h30kyoutuusiyouosyo.html>

2. 下請業者の選定

受注者は、一次下請業者を選定する際、当該建設業者の社会保険等加入状況を確認のうえ、社会保険等に加入している建設業者を選定しなければならない。なお、二次下請以下の建設業者についても、原則、社会保険等に加入している建設業者を選定すること。

3. 工事看板の設置基準

工事看板の設置基準は、以下の URL を参照すること。

○鹿沼市 HP : <https://www.city.kanuma.tochigi.jp/manage/contents/upload/57d9000a825fd.pdf>

II 特記仕様

1. 工事資料の提出

受注者は、工事資料の作成にあたり、別紙「鹿沼市工事資料一覧表」を参照するとともに、「鹿沼市電子納品運用ガイドライン」を遵守のうえ、成果品を電子納品すること。

2. 法定外労災保険の付保

受注者は、本工事において法定外労災保険に付さなければならない。法定外労災保険とは、業務や通勤に起因した労働者の負傷、疾病、障害、死亡等に対して、労働者災害補償保険法(労災保険法)による労災補償給付とは別に、企業が独自の立場から保障給付の上積みを行うための保険をいう。

3. その他特記事項

別紙のとおり。

鹿沼市工事資料一覧表

※1 1. 提出書類

No.	工事資料名	500万円未満※4	検査資料	500万円以上	検査資料	備考
1	施工体系図	△	△	△	△	建24の7、建則14の6、仕1-1-1-10
2	施工体制台帳	△	△	△	△	建24の7、建則14の6、仕1-1-1-10
3	再生資源利用・利用促進(実施)書(計画書は施工計画書)、データ※6	○※3	●	○	●	仕1-1-1-18、栃木県建設副産物管理基準
4	建設副産物処理承認申請書・同処理調書(産廃処理業者及び収集運搬業者の許可証と契約書写し、処理場等書類と写真添付)	-	-	○	●	仕1-1-1-18、栃木県建設副産物管理基準
5	設計図書照査表	△	△	○※2	●	契19、仕1-1-1-3
6	工事履行報告書(工事実施工程表含む):毎月	-	-	○	●	契13、仕1-1-1-24
7	工事打合せ簿総括表、工事打合せ簿(指示・協議・通知・承諾・提出・報告・その他)	○※7	●	○※7	●	契11Ⅱ④
8	確認・立会願・段階確認書(状況写真添付)	-	-	○	●	契11Ⅱ③、仕3-1-1-6
9	工事写真(電子データ)※8	○	●	○	●	契約16、鹿沼市電子納品ガイドライン
10	使用材料報告書(承認願)(再生クラッシュラン(RC材)骨材品質確認状況報告書含む)	○	●	○	●	契15、再生材の利用基準
11	施工計画書(再生資源利用・利用促進計画書含む)	○※3	●	○	●	仕1-1-1-4、土木工事施工計画書作成の手引き
12	施工管理報告書(品質管理、出来形管理)	○	●	○	●	仕1-1-1-23(出来形・品質)
13	台帳関係(舗装・橋梁・照明・標識等)、工事完成図	該当がある場合				仕1-1-1-19、特記仕様書
14	電子納品成果品(事前協議チェックシート、電子媒体納品書含む)	電子納品範囲については監督員との協議による				鹿沼市電子納品ガイドライン
15	その他	監督員が必要と認める資料				
		○:作成資料 ●:検査で確認する資料 △:該当する場合に作成する資料(検査で確認)				

・様式については栃木県土木工事共通仕様書様式集を参照する。

※1 提出書類とは、施工に伴い作成する資料であって、完成時には現場とともに引き渡す書類である。

※2 様式総一3のうち、『栃木県建設工事(変更)請負契約書第19条第1項及び』の記載を削除する。

※3 500万円未満の施工計画書に記載する事項
 1 工事概要
 2 現場組織表
 3 緊急時の施工体制及び対応
 4 再生資源利用・利用促進(計画)書
 5 その他(請負者・発注者が工事施工上必要な事項)

※4 請負額100万円未満の工事資料については、工事写真と出来形のわかる資料とする。(施工計画書等は不要)

※6 建設副産物情報交換システム(COBRIS)を利用して登録した場合は、電子データの提出不要。電子データで提出する場合、国土交通省のホームページより配布している様式(Excel版)で作成する。

※7 「通知」「提出」「報告」「届出」は、電子メールでの提出も可とする。この場合、メール文を印刷することで発議者の押印は省略する。(処理・回答の決裁は必要)提出の頻度は、月に2回程度を標準とし、監督職員との協議により決定する。「指示」「協議」に関する工事打合せ簿は、従来通りの扱いとする。

※8 インデックスプリントは監督員が指示した場合作成する。(省略する場合は、検査時に電子データ(写真等)を確認できる用意をする。)

注)

建	建設業法
建則	建設業法施工規則
廃掃	廃棄物処理法
安	労働安全衛生法
安則	労働安全衛生規則
労基	労働基準法
土指針	土木工事安全施工技術指針
契	鹿沼市建設工事請負契約書
仕	栃木県土木工事共通仕様書
考査	考査項目別運用表

※5 2. 請負者手持ち資料(検査を受けた年度の翌年から5年間保存)

No.	工事資料名	検査資料	備考
1	安全教育実施記録簿(写真添付)		仕1-1-1-26
2	産業廃棄物マニフェスト	△	廃掃12の3、仕1-1-1-18
3	建退共証紙購入報告書・建退共証紙受払簿		仕1-1-1-40
4	有資格者証写し一覧表(元請け、下請け)		安4、安則16
5	新規入場者教育実施記録簿(状況写真添付)		安則15
6	KY 活動等実施記録簿(状況写真添付)		安則24の11
7	重機等の検査証写し及び点検記録簿(自主点検票写真)		安則169
8	重機作業における誘導員及び人との分離措置状況写真		安則158
9	作業員名簿(自社・下請)		労基107
10	社内パトロール実施記録簿(状況写真添付)		考査
11	保安施設記録簿資料		土指針2-2,3
12	山留め、仮締切等の設置後点検記録		安則375
13	足場、支保工等の設置後点検記録		安則567
14	安全協議会等の実施記録簿(状況写真添付)		考査
15	各種安全パトロール指摘事項は正報告書		考査
16	舗装切り取りコア等(500㎡未満で異常が認められない場合には不要、確認は納入伝票等で行うものとする。)	△	仕1-1-1-23(出来形・品質)
17	工事カルテ(請負額500万円以上)		仕1-1-1-5
18	交通整理員集計表及び伝票	△	仕1-1-1-23(出来形・品質)
19	創意工夫提案資料(状況写真添付)		考査
20	各機関等許可証等		仕1-1-1-35
21	地域コミュニケーション、ボランティア活動記録(状況写真添付)	△	考査
		△該当がある場合は(検査で確認する資料)	

※5 請負者手持ち資料とは、発注者に提出を要しないもの。ただし、施工段階あるいは完成検査時に、必要に応じて確認を求められることがあるもの。(原本・原稿等提示)

特記仕様書（除草業務等）

- ・本業務は通年管理の除草委託となるが、基本的に作業を行う期間は下記の通りとする。

【市道 0360 号線、市道 2841 号線】

年 1 回刈り : ① 7 月 3 0 日～ 8 月 8 日までの間（お盆前）

【小藪川筋(市道 3062 号線外)、市道 C083 号線、市道 0002 号線、市道 9054、9055、9222 号線】

年 2 回刈り : ① 契約日より 7 月 1 7 日までの間

② 9 月 2 4 日～1 0 月 9 日までの間

- ・監督員が必要と認めるときは、その指示により適宜除草等の管理を行うこと。
- ・集積の際、ゴミ等の異物が入らぬよう十分注意すること。

総括情報表

事務所 設計書名 変更回数	05 鹿沼市 実施設計書 当初 08-05007369849-40 0		
適用単価区分 適用単価地区 単価適用日	1 実施単価 21 鹿 沼土木事務所管内 0-080410(0)		
諸経費体系 ファイル名	1 一般公共 R8市道3062号線路肩除草業務委託. ES5		
	当 世 代	前 世 代	
前払率 工種 現場環境改善費 市街地補正区分 交通規制区分 ゼロ債務工事に係る補正 週休二日補正区分 契約保証方法 ICT間接費率補正の有無 消費税等の率	前金払不可 13 道路維持工事 00 計上しない 12 市街地以外 03 一般交通影響なし 01 補正なし 01 補正なし 03 補正なし 01 補正なし 06 10%適用		

* 本工事費 *

内訳表

費目・工種・施工名称など	数	量	単 位	単 価	金 額	備 考
本 工 事						X1000
道路維持			1 式			Y0SZZ
除草工			1 式			Y0R57
道路除草工			1 式			Y0R57200
除草			1 式			Y0R572005SG
機械除草（肩掛式）・集草・積込運搬 飛び石防護あり						SZD530 0
全ての費用	30,780		m ²			施工 第0-0001号内訳表
処分費 その他		20	t			S0022 0 施工 第0-0002号内訳表

* 本工事費 *

内訳表

費目・工種・施工名称など	数	量	単 位	単 価	金 額	備 考
直接工事費						
うち材料費			1 式			
うち労務費			1 式			
共通仮設費 (率分)			1 式			
共通仮設費計						
純工事費						
現場管理費			1 式			
うち法定福利費事業主分			1 式			
うち建退共制度の掛金			1 式			

* 本工事費 *

内訳表

費目・工種・施工名称など	数	量	単 位	単 価	金 額	備 考
** 工事原価 **						
うち安全衛生経費			1 式			
一般管理費等			1 式			
** 一般管理費等計 **						
** 工事価格 **						
** 工事価格計 **						
消費税・地方消費税額			1 式			
** 請負工事費 **						

施工内訳表

施工 第0-0001号内訳表

SZD530

機械除草（肩掛式）・集草・積込運搬

飛び石防護あり

全ての費用

1

m 2 当り

機械構成比：

労務構成比：

材料構成比：

市場単価構成比：

標準単価：

代表機 労 材 規 格	構成比	単 価	代 表 機 労 材 規 格(東京地区)	単価(東京地区)	備 考
ダンプトラック [オンロード・ディーゼル]			ダンプトラック [オンロード・ディーゼル]		MA401
草刈機 [肩掛式]			草刈機 [肩掛式]		MD307
普通作業員			普通作業員		RA010
特殊作業員			特殊作業員		RA005
土木一般世話役			土木一般世話役		RA125
運転手 (一般)			運転手 (一般)		RA075

施工内訳表

全ての費用

市場単価構成比：

標準単価：

材料構成比：

労務構成比：

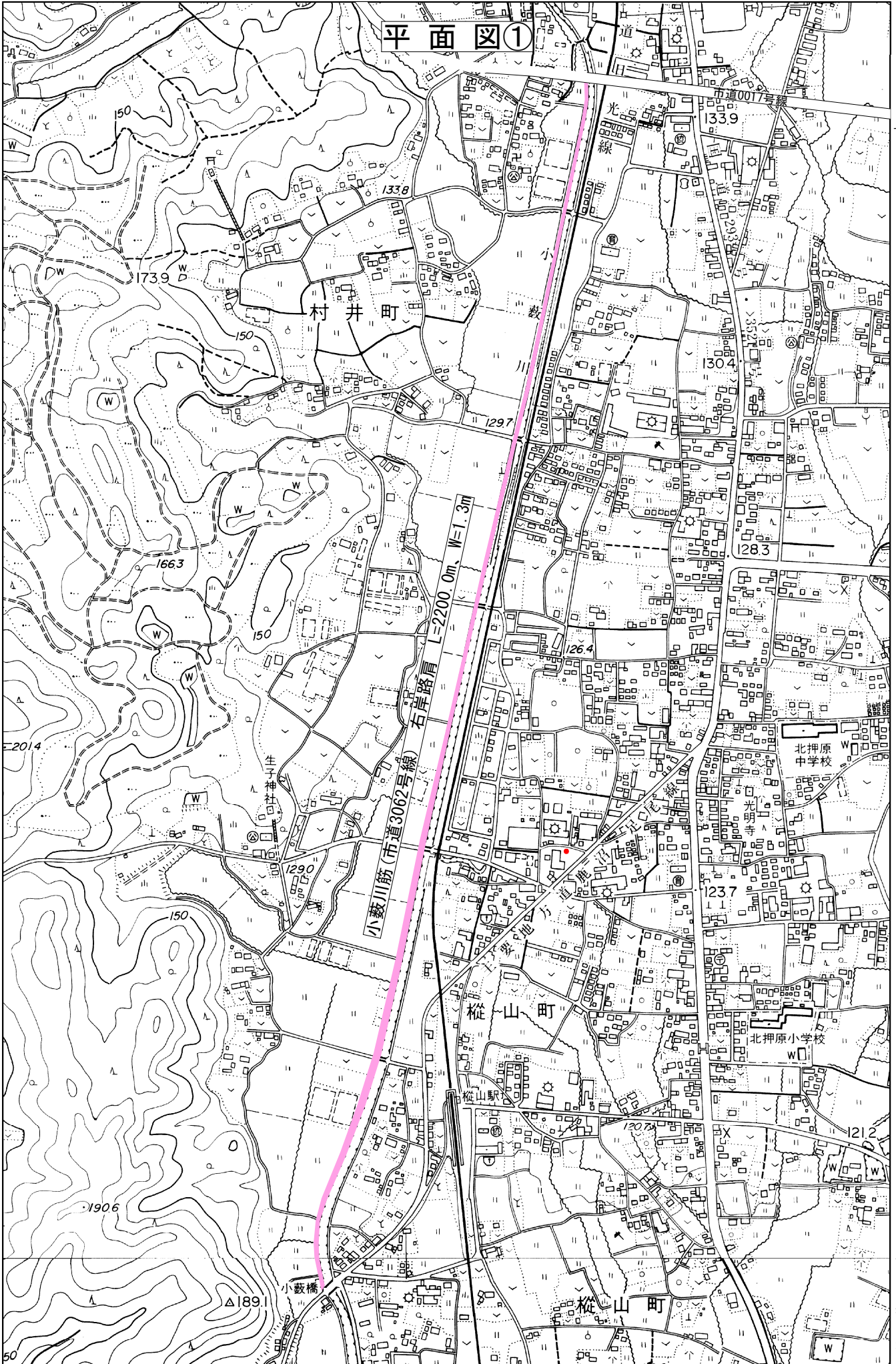
機械構成比：

代表機材規格	構成比	単価	代表機材規格(東京地区)	単価(東京地区)	備考
その他(労務)			その他(労務)		ER009
軽油			軽油 パトロール給油		TSX24
積算単価			積算単価		EP001
小計					

入力データ一覧表

コード	名称・規格など	数量/ 単位	単価 金額	条件 件名 値称
X1000	**本工事**			
Y0SZZ	道路維持	1式		
Y0R57	除草工	1式		
Y0R57200	道路除草工	1式		
Y0R572005SG	除草	1式		
SZD530	機械除草(肩掛式)・集草・積込運搬 飛び石防護あり	30,780 m ²		A=1, B=1, C=1, E=1, F=1 A=飛び石防護あり, C=6.5km以下, E=豪雪割増 工種条件と同じ, F=全ての費用
S0022	処分費 その他	20 t		A=4 A=その他(B条件で単価入力)
G0000	**直接工事費**			
Z0051	うち材料費	1式		
Z0052	うち労務費	1式		
Z0050	共通仮設費(率分)	1式		
G1000	**共通仮設費計**			
G2000	**純工事費**			
Z0020	現場管理費	1式		
Z0056	うち法定福利費事業主分	1式		
Z0057	うち建退共制度の掛金	1式		
G4000	**工事原価**			

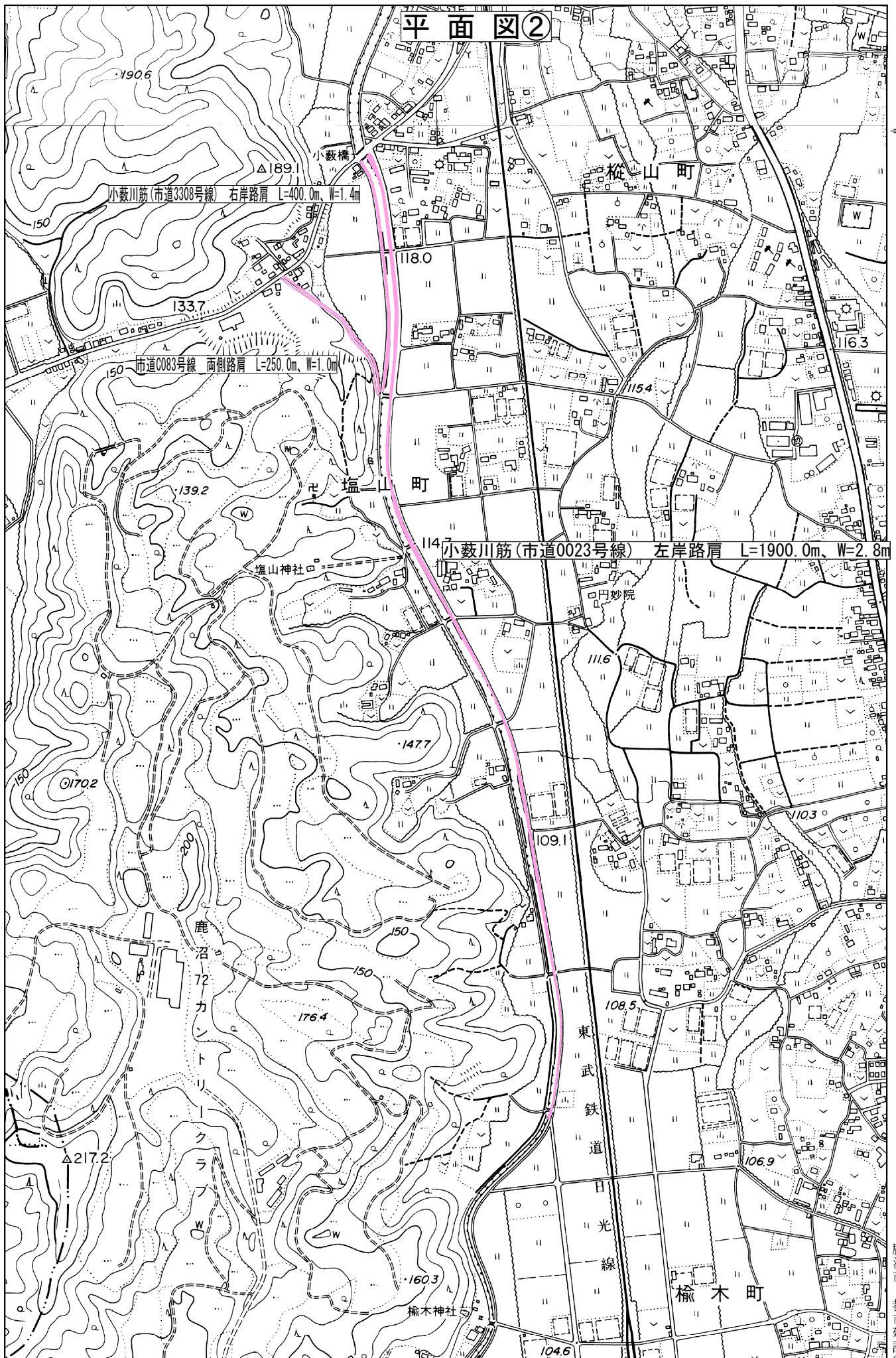
平面図①



鹿沼市 都市建設部

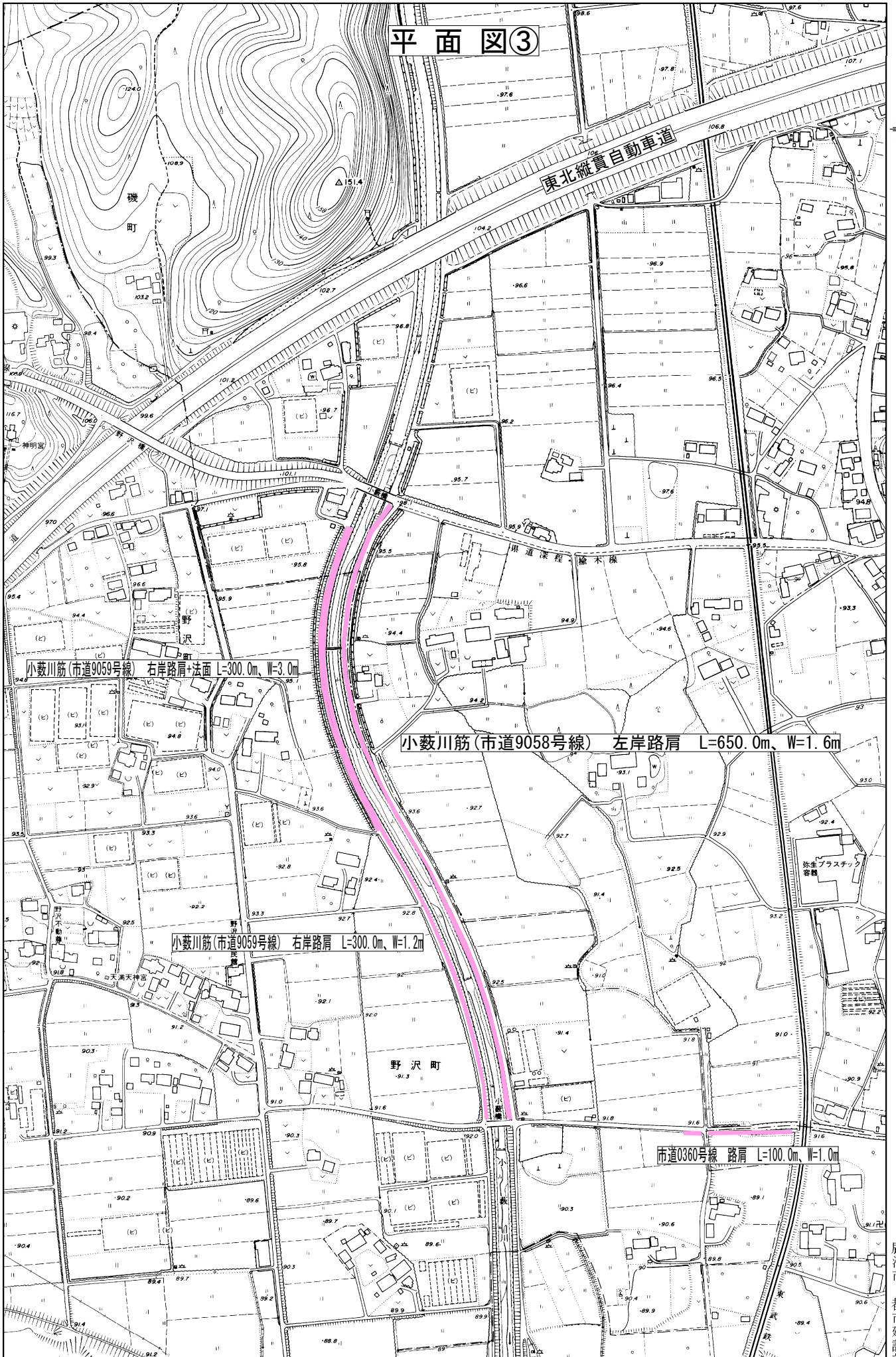
この図面は、現況での道路区域を示しているものです。測量図ではありませんので、権利関係を確認することができません。また現況が変わっているところもありますので、現地を確認してください。

平面図②



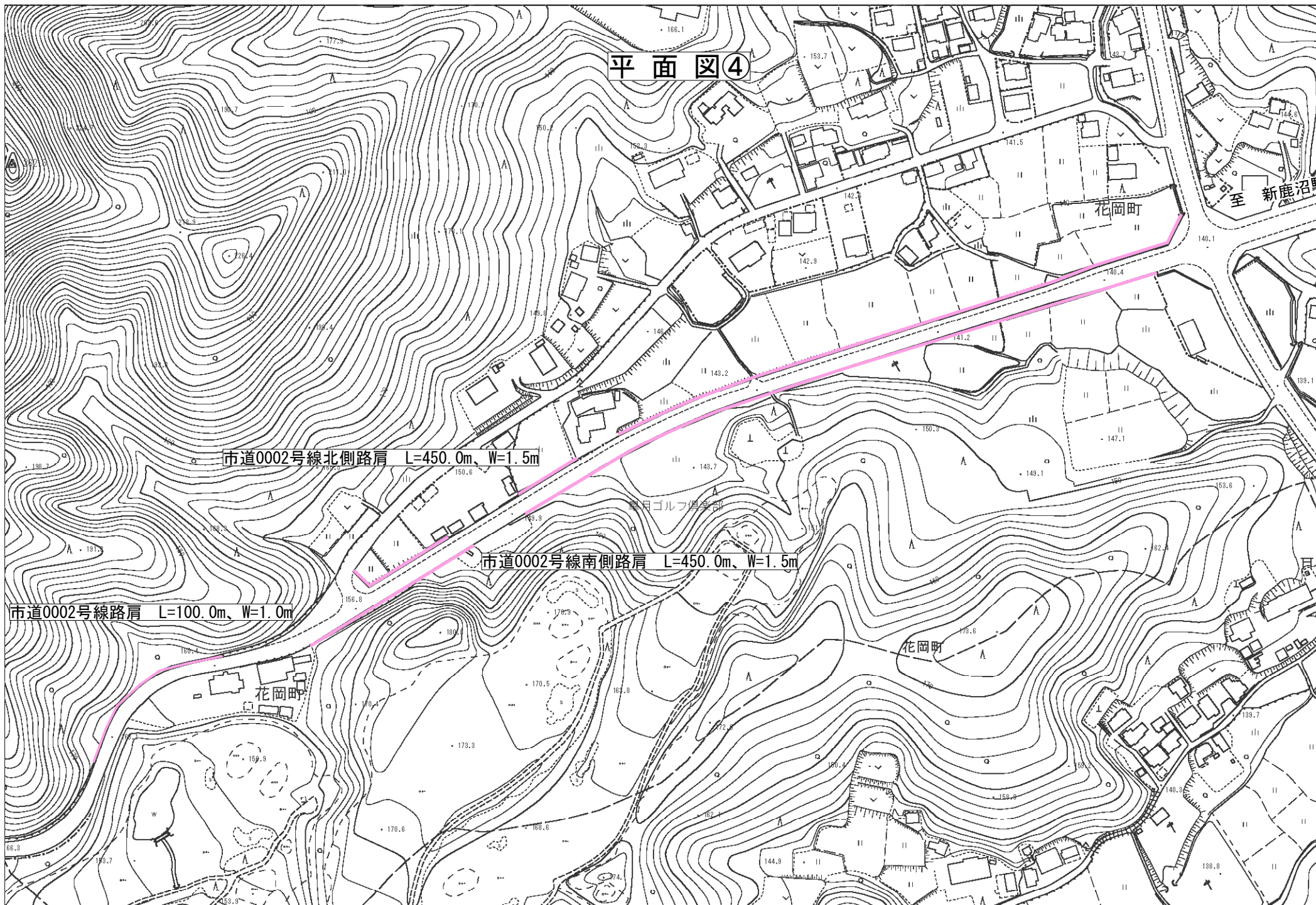
この図面は、現況での道路区域を示しているものです。測量図ではありませんので、権利関係を確認することができません。
また現況が変わっているところもありますので、現地を確認してください。

平面図③



この図面は、現況での道路区域を示しているものです。測量図ではありませんので、権利関係を確認することができません。
また現況が変わっているところもありますので、現地を確認してください。

平面図④

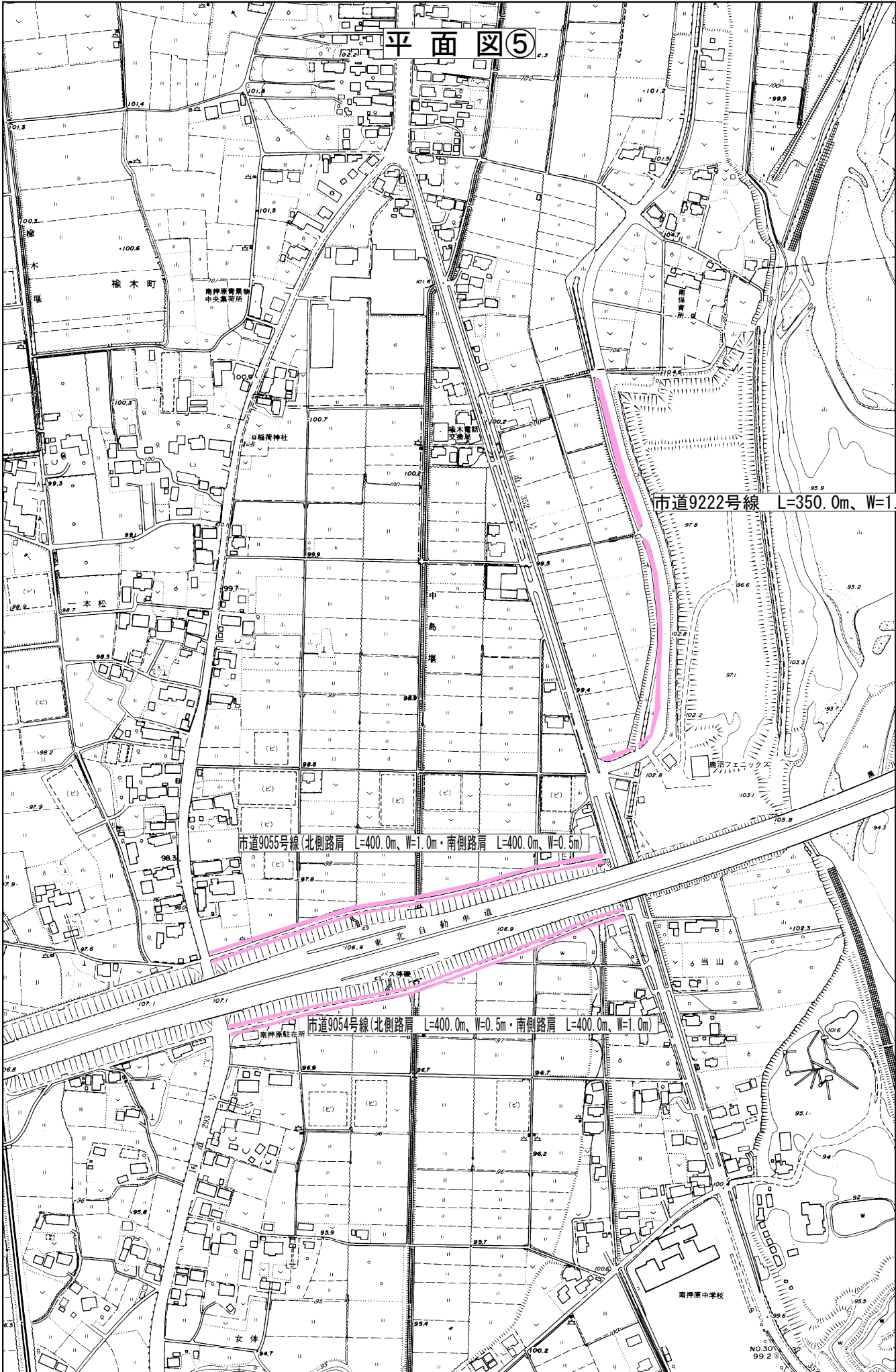


鹿沼市 都市建設部

1:3,000

この図面は、現況での道路区域を示しているものです。測量図ではありませんので、権利関係を確認することができません。また現況が変わっているところもありますので、現地を確認してください。

平面図⑤



市道9222号線 L=350.0m、W=1.0m

市道9055号線 (北側路肩 L=400.0m、W=1.0m・南側路肩 L=400.0m、W=0.5m)

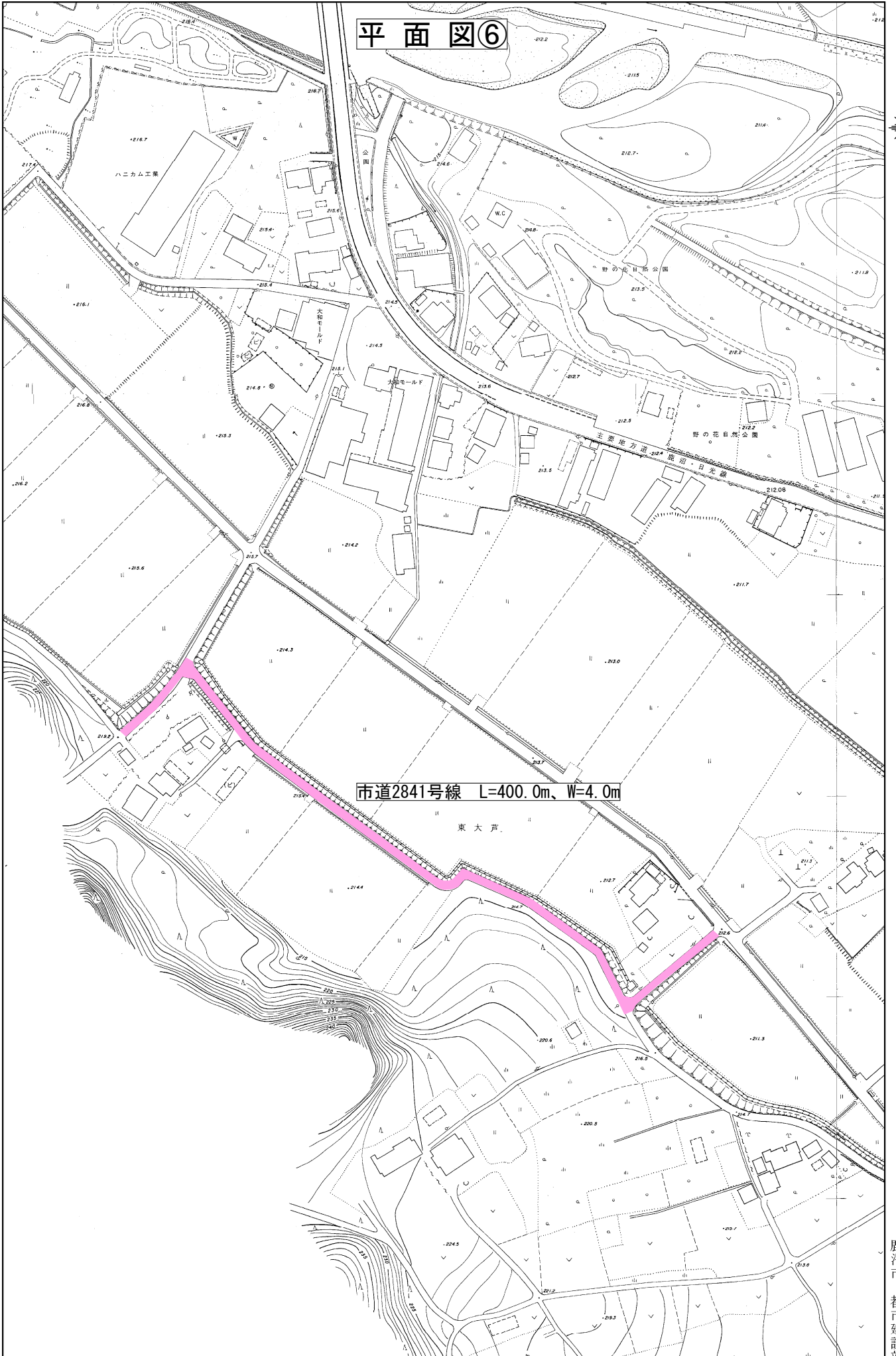
市道9054号線 (北側路肩 L=400.0m、W=0.5m・南側路肩 L=400.0m、W=1.0m)



鹿沼市 都市建設部

この図面は、現状での道路区域を示しているものです。測量図ではありませんので、権利関係を確認することができません。また現状が変わっているところもありますので、現地を確認してください。

平面図⑥



市道2841号線 L=400.0m、W=4.0m

東大戸

この図面は、現況での道路区域を示しているものです。測量図ではありませんので、権利関係を確認することができません。また現況が変わっているところもありますので、現地を確認してください。

位置図

4

令和8年度市道3062号線外路肩除草業務委託

